

# 道路位置図 (指定)

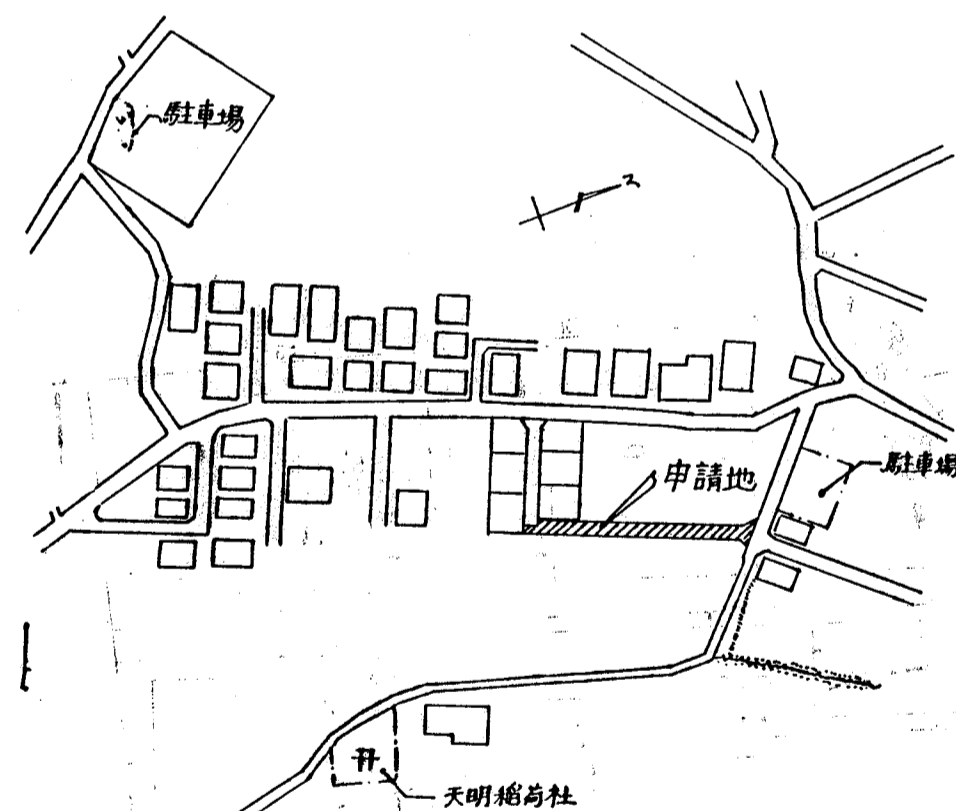
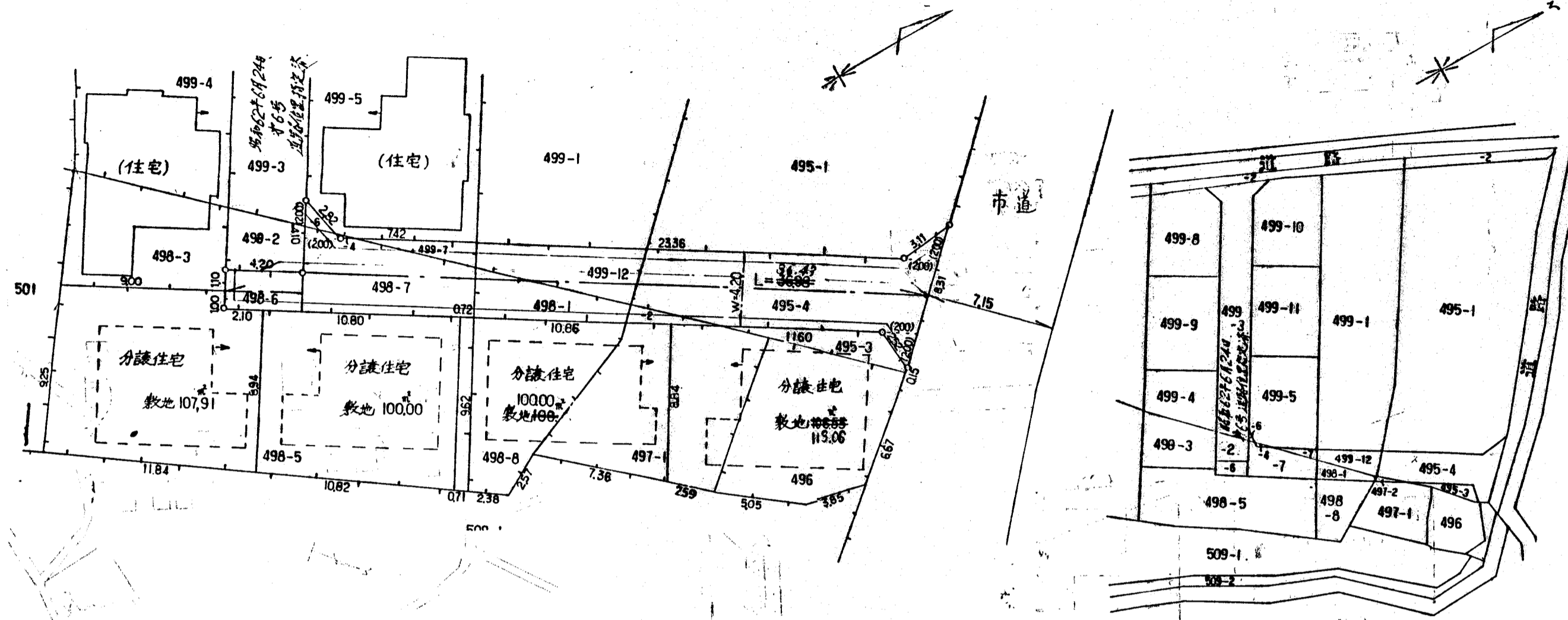
指定年月日 昭和63年9月16日 番号 第12号

1. 申請に係わる土地の地名地番  
 埼玉県朝霞市宮戸3丁目 495-4, 497-2, 498-1, 6, 7  
 499-6, 7, 12

2. 申請に係わる道路の幅員、延長及び面積  
 幅員: 4.20メートル 延長: 36.43メートル 面積: 159.24平方メートル

3. 利用宅地総面積 420.97平方メートル

縮尺	付近見取図	
	地籍図	1/250
	構造図	1/30
	公園の写し	1/600



案内図

