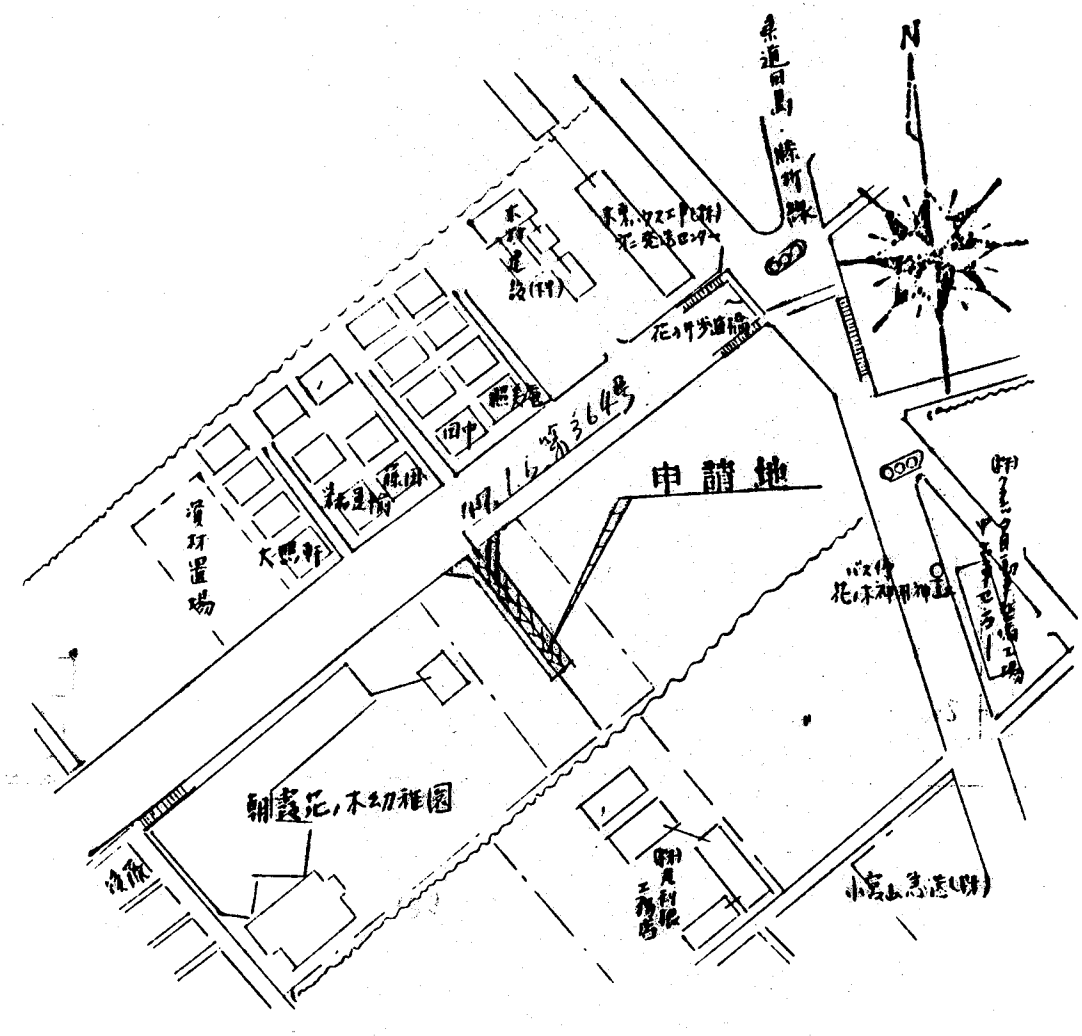
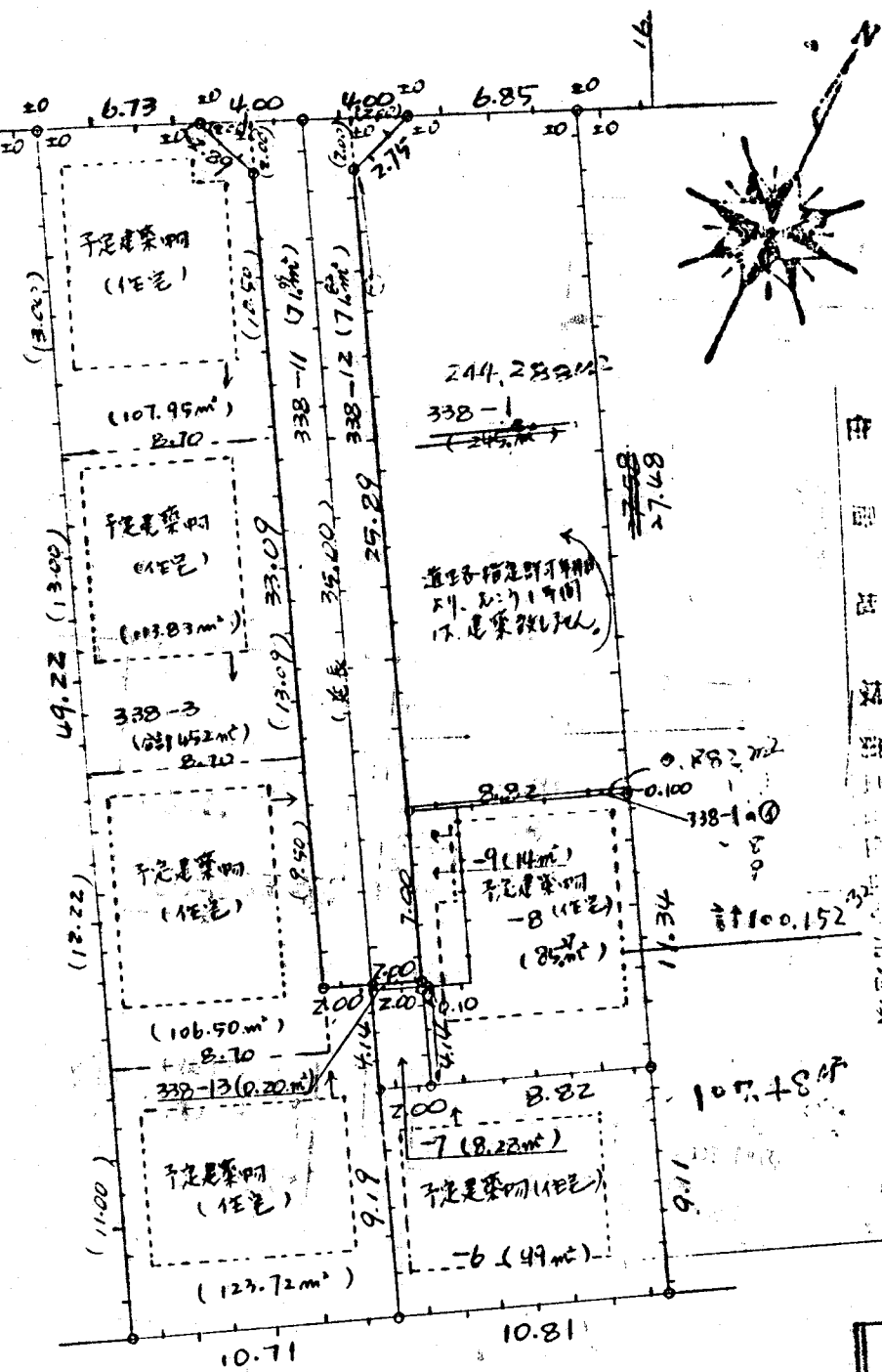


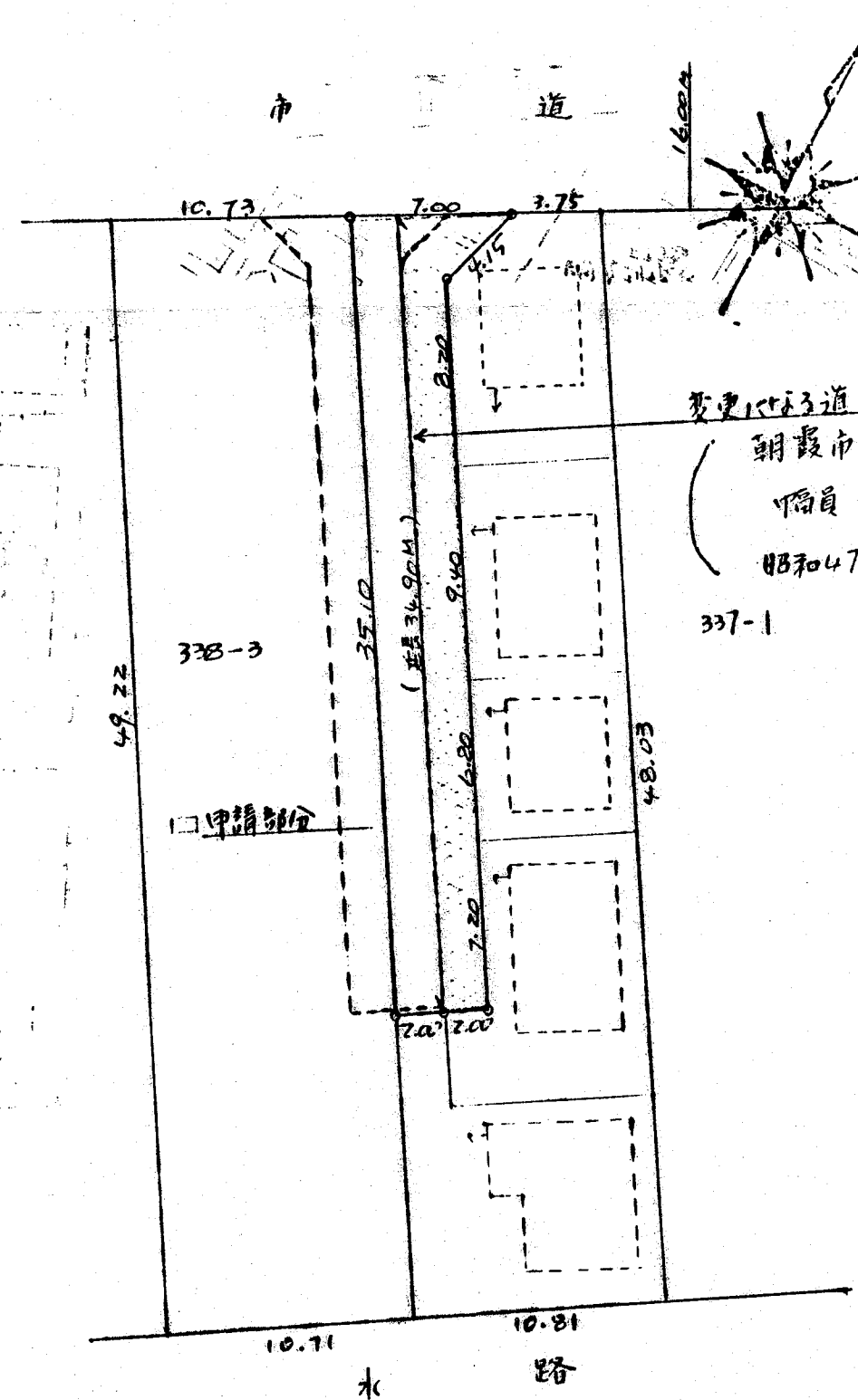
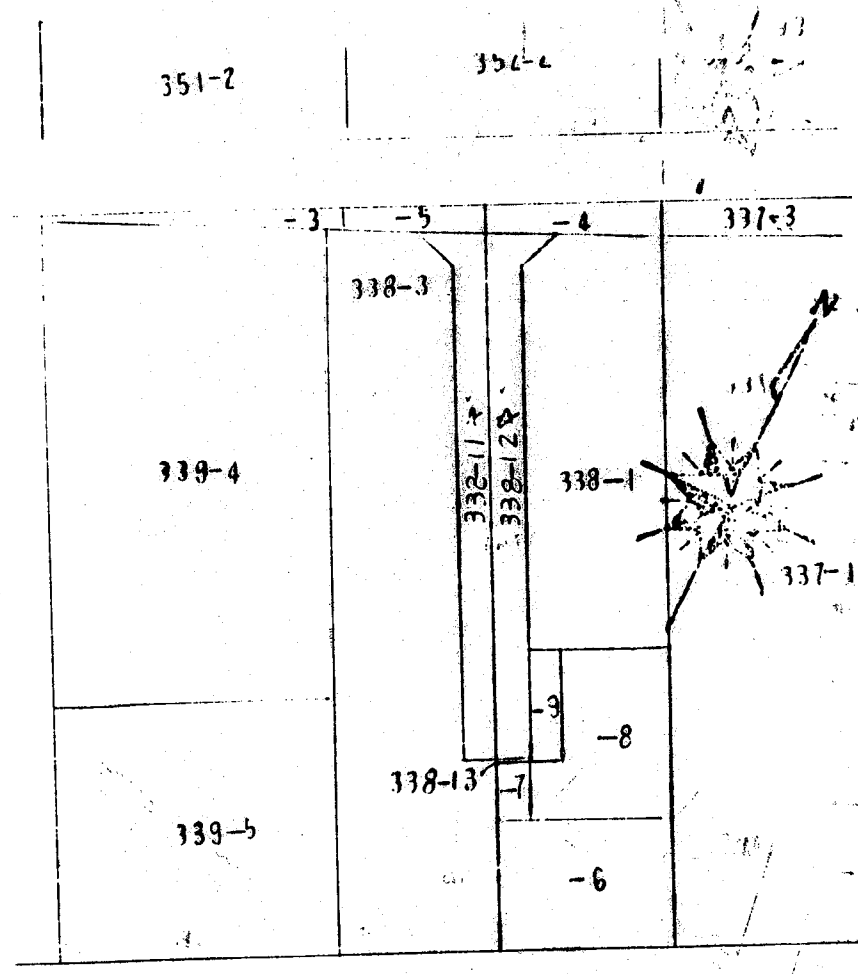
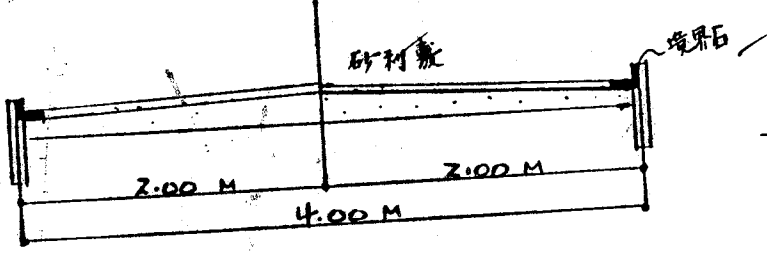
道路位置図 (指定)

指定年月日	昭和63年4月22日	番号	第2号
1. 申請に係わる土地の地名地番			
埼玉県朝霞市田島1丁目338~11, ~12			
2. 申請に係わる道路の幅員、延長及び面積			
幅員	4.00メートル	延長	35.00メートル
面積	143.81平方メートル		
3. 利用宅地総面積		659.632平方メートル	

縮尺	付近見取図	
	地籍図	1/300
	構造図	1/50
	公園の写し	1/500



境界石 1/100



変更した道路位置図
朝霞市大字田島字花不 338-9
338-10
幅員 4.00 M 延長 35.00 M
昭和47年1月6日 第364号

