

道路位置図 (指定)

指定年月日 平成元年9月22日 番号 第13号

1. 申請に係わる土地の地名地番

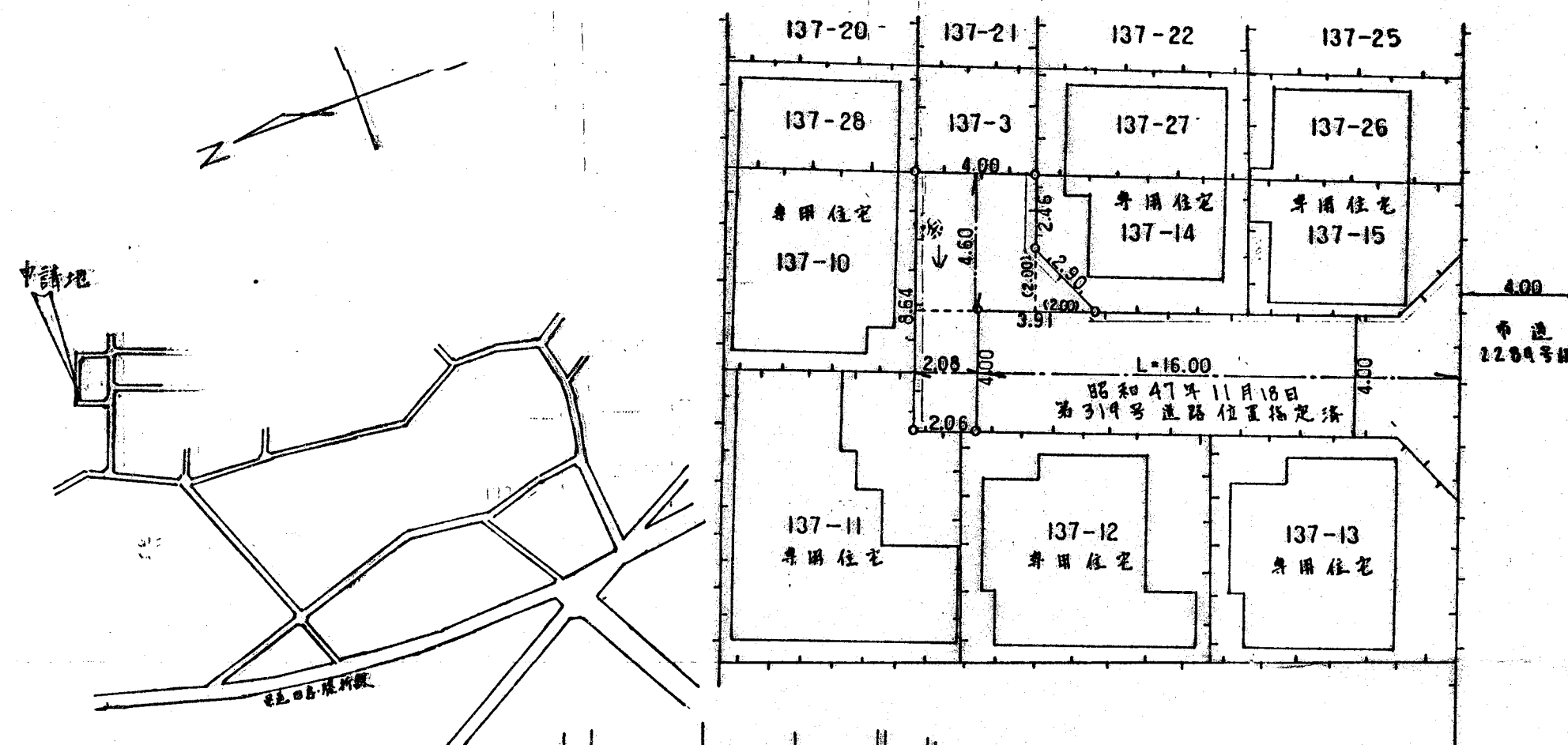
埼玉県朝霞市田島2丁目137番1号一部

2. 申請に係わる道路の幅員、延長及び面積

幅員 4.00メートル 延長 6.68メートル 面積 28.42平方メートル

3. 利用宅地総面積 平方メートル

縮尺	付近見取図	
	地籍図	1/200
	構造図	1/30
	公図の写し	1/600



案内図

