

# 道路位置図 (指定)

指定年月日 平成元年6月9日 番号 第6号

1. 申請に係わる土地の地名地番

埼玉県朝霞市膝折町4丁目729-4, 7, 8

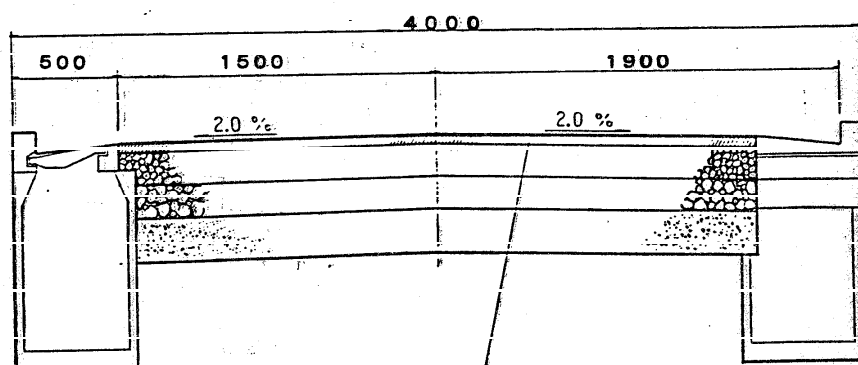
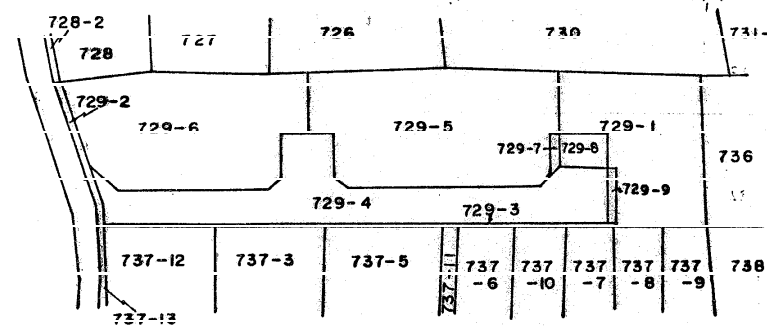
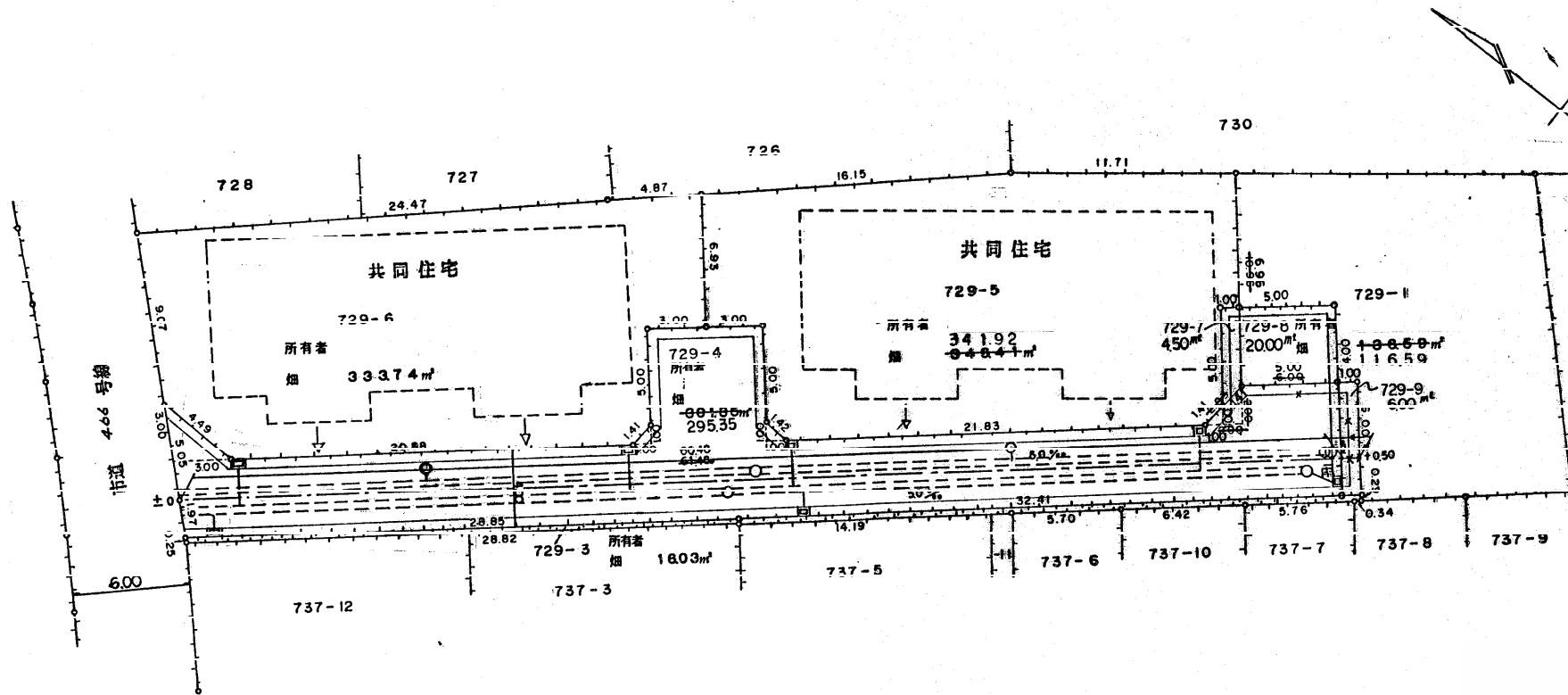
2. 申請に係わる道路の幅員、延長及び面積

幅員: 4.00m 延長: 60.48m 面積: 319.85 平方m

3. 利用宅地総面積

675.66 平方m

縮尺	付近見取図	
	地籍図	1/250
	構造図	1/
	公園の写し	1/600



- 表層 (密粒度アスコン)(13) t=5cm
- 上層粒盛 (粗調砕石M-30) t=150cm
- 下層粒盛 (再生砕石RC-40) t=150cm
- 抑制層 (再生砕砂RS) t=200cm

案内図  
付近見取図

索引番号 84-3