

道路位置図 (指定・変更・廃止)

縮	付近見取図	S. 1/1600
	地籍図	S. 1/200
	構造図	S. 1/30
尺	公図の写し	S. 1/600

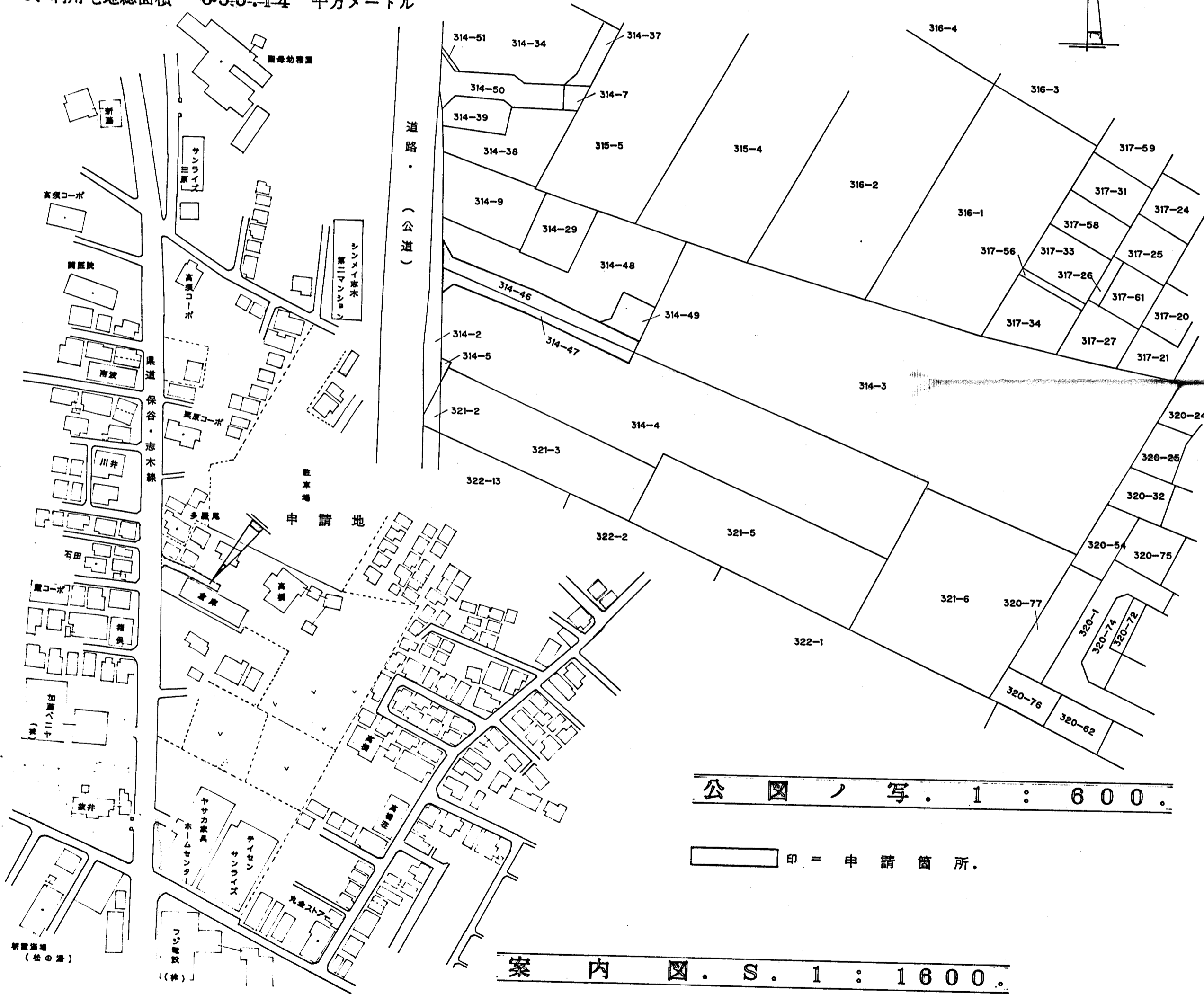
※道路の位置の指定・変更・廃止台帳 7.5.22			
告示年月日	8年 4月 16日	指定年月日	7.1.31日
告示番号	第 82 号	番号	第 1 号

1、申請に係る土地の地名地番 埼玉県 朝霞市 三原 2丁目 314番 46, 47.

2、申請に係る道路の幅員、延長及び面積

幅員 4.00メートル・延長 35.00メートル・面積 143.67平方メートル

3、利用宅地総面積 650.14平方メートル



(凡例)

方位	位置		郡界	
道路位置の標識			都市計画路線	
主要出入口			既存道路	
井戸			申請する道路の位置 (自動車転回広場を含む)	
予定建築物			指定された道路の位置及び建築線 (指定年月日及び番号を記入のこと)	
既存建築物			廃止される道路の位置	
敷地境界			予定する道路の位置	
地番界			擁壁	
市町村界			高圧線	
			水路及び土揚敷	

(注意)

- 承諾書の「権利別」欄には、申請に係る土地（隣接土地を含む。）の所有者、使用权者及び建築物又は工作物の所有者若しくはその他の権利者名をそれぞれ記入すること。
- 図面中に、地番、権利別及び氏名をそれぞれ記入すること。
- 申請の道路の幅員、延長及び面積の単位は、メートル（少数点以下2位まで）とすること。
- 付近見取図、地籍図、道路構造図、自動車転回広場の構造図、公図の写し及び土地に高低さがある場合はその断面図を記入すること。
- 道路及び自動車転回広場の構造図には、側溝等及び路面の構造を記入すること。
- 付近見取図と地籍図の方位は、一致させること。
- 隣接境界又は測量の基点から申請道路までの距離を記入すること。
- ※欄には、記入しないこと。

印 = 申請箇所.

案内図. S. 1:1600.

道路位置図 (指定・変更・廃止)

縮尺	付近見取図	
	地籍図	S. 1/200
	構造図	S. 1/30
	公図の写し	

※道路の位置の指定・変更・廃止台帳			
告示年月日	8年4月16日	指定年月日	年7.5.22日
告示番号	第82号	番号	第1号

1、申請に係る土地の地名地番 埼玉県 朝霞市 三原 2丁目314番46, 47.

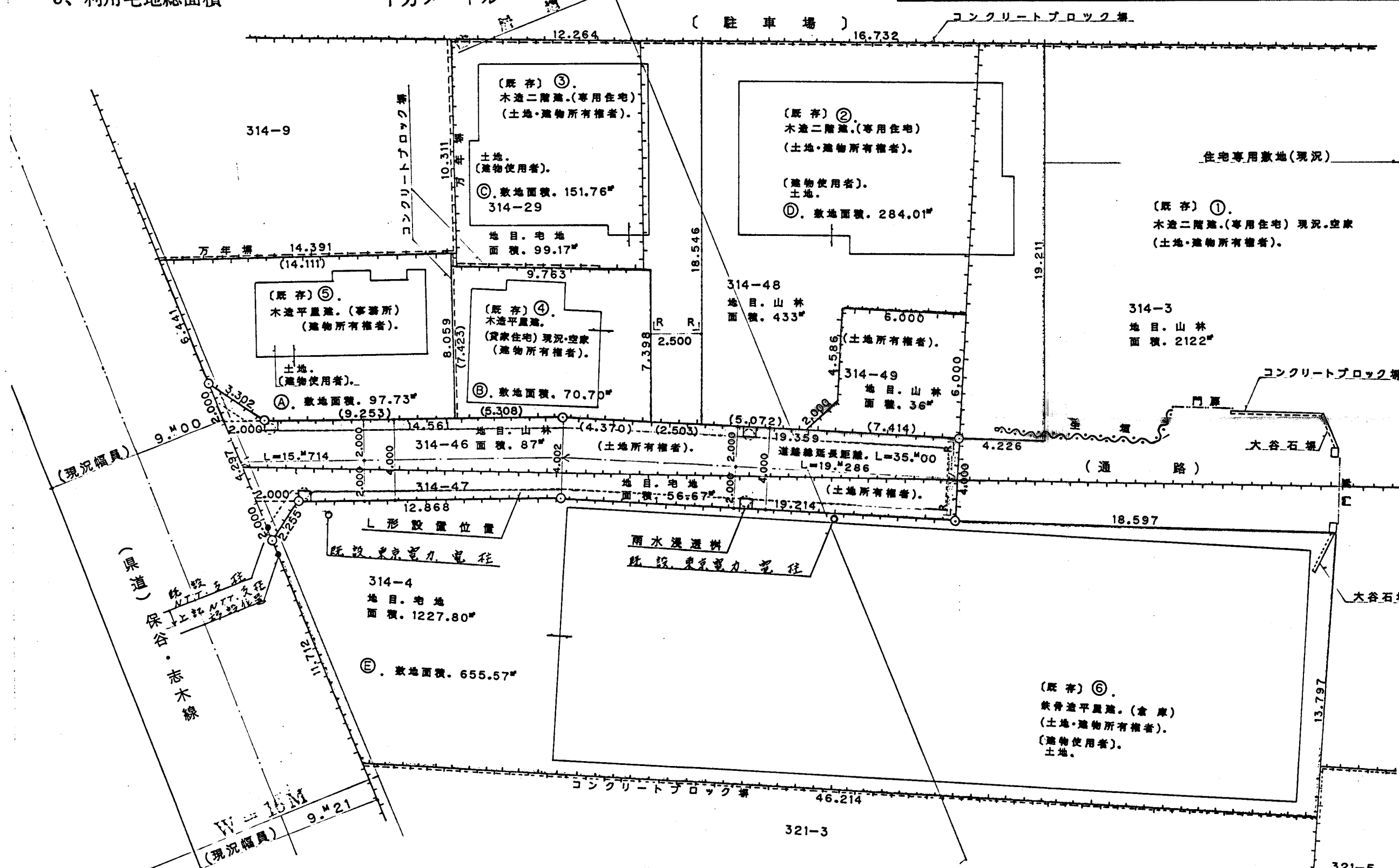
2、申請に係る道路の幅員、延長及び面積

幅員 4.00メートル・延長 35.00メートル・面積 143.67平方メートル

3、利用宅地総面積 平方メートル

- 印 = 利用宅地部分
- 印 = 敷地分割区画線
- 印 = 申請道路部分

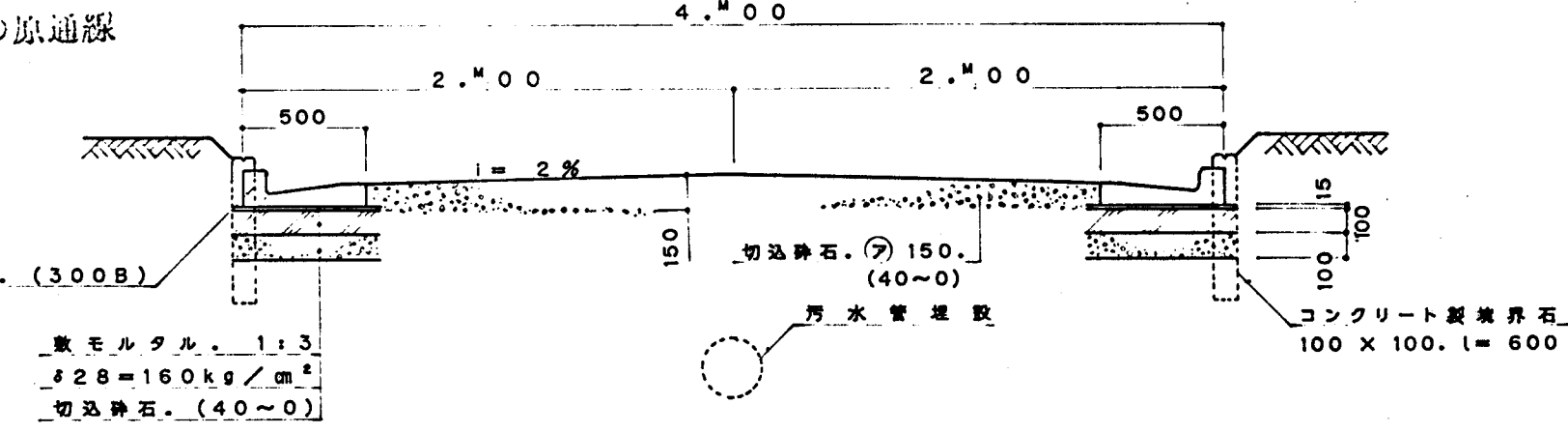
地籍図 S. 1:200.



- (凡例)
- | | | | | | | | | | | |
|--------|---|---|-----------------|---|---|---|---|---|---|--|
| 方 | 位 | | 郡 | 界 | | | | | | |
| 道路位置の標 | 識 | | 都市計画路線 | | | | | | | |
| 主要出入口 | | | 既存道路 | | | | | | | |
| 井 | 戸 | | 申請する道路の位置 | | | | | | | |
| 生 | 垣 | | 指定された道路の位置及び建築線 | | | | | | | |
| 予 | 定 | 建 | 廃止される道路の位置 | | | | | | | |
| 存 | 建 | 築 | 予定する道路の位置 | | | | | | | |
| 敷 | 地 | 界 | 擁 | 壁 | | | | | | |
| 地 | 番 | 界 | 高 | 圧 | | | | | | |
| 市 | 町 | 村 | が | け | | | | | | |
| | | | 水 | 路 | 及 | び | 土 | 揚 | 敷 | |

- (注 意)
- 承諾書の「権利別」欄には、申請に係る土地（隣接土地を含む。）の所有者、使用権者及び建築物又は工作物の所有者若しくはその他の権利者名をそれぞれ記入すること。
 - 図面に、地番、権利別及び氏名をそれぞれ記入すること。
 - 申請の道路の幅員、延長及び面積の単位は、メートル（少数点以下2位まで）とすること。
 - 付近見取図、地籍図、道路構造図、自動車転回広場の構造図、公図の写し及び土地に高低さがある場合はその断面図を記入すること。
 - 道路及び自動車転回広場の構造図には、側溝等及び路面の構造を記入すること。
 - 付近見取図と地籍図の方位は、一致させること。
 - 隣接境界又は測量の基点から申請道路までの距離を記入すること。
 - ※欄には、記入しないこと。

都市計画街路3.4.9下の原通線
 計画決定昭和47年4月25日
 埼玉県告示第698号
 計画幅員 W=16M
 朝霞市都市計画課



構造図 S. 1:30.