

# 市の家計簿を公表します

## 平成25年3月31日現在の財政状況

市では毎年2回、市民の皆さんに納めていただいた税金などが、どのように使われているかを知っていただくため、財政状況を公表しています。

今回は、平成25年3月31日現在の財政状況をお知らせします。

問／財政課 内2323 ☎463-3179

予算現額 362億8,584万3千円 収入済額 346億6,075万1千円 (95.5%・100.6%)		歳入	歳出	予算現額 362億8,584万3千円 支出済額 327億9,048万8千円 (90.4%・99.6%)	
201億 4,359万 6千円	200億 1,294万 5千円 (99.4%・100.7%)	市 税	民生費	165億 5,822万 4千円	152億 6,315万 4千円 (92.2%・102.0%)
52億 1,401万 8千円	50億 7,710万 5千円 (97.4%・96.1%)	国 庫 支 出 金	教 育 費	43億 1,646万 4千円	37億 9,633万 8千円 (88.0%・82.9%)
23億 2,918万 4千円	13億 7,868万 4千円 (59.2%・92.5%)	市 債	総 務 費	40億 1,061万 7千円	37億 1,505万円 (92.6%・101.9%)
21億 6,515万 1千円	18億 2,089万 1千円 (84.1%・104.8%)	県 支 出 金	土 木 費	32億 9,548万 7千円	27億 8,876万 8千円 (84.6%・110.2%)
11億 2,000万円	10億 1,356万 6千円 (90.5%・101.1%)	地 方 消 費 税 交 付 金	公 債 費	31億 5,772万 4千円	29億 4,730万 4千円 (93.3%・100.8%)
11億 1,888万 3千円	11億 1,888万 3千円 (100.0%・91.4%)	繰 越 金	衛 生 費	30億 1,660万 3千円	24億 4,011万 7千円 (80.9%・100.8%)
10億 8,795万円	10億 8,446万 2千円 (99.7%・101.1%)	諸 収 入	消 防 費	12億 5,662万 6千円	12億 3,186万 5千円 (98.0%・99.9%)
7億 2,282万 8千円	7億 2,462万 8千円 (100.2%・102.7%)	使 用 料 及 び 手 数 料	議 会 費	3億 495万 8千円	2億 9,377万 6千円 (96.3%・95.1%)
5億 6,758万 5千円	6億 2,535万 1千円 (110.2%・106.1%)	地 方 交 付 税	商 工 費	2億 4,638万 9千円	2億 3,110万 1千円 (93.8%・106.1%)
5億 3,849万 4千円	5億 2,187万 3千円 (96.9%・109.6%)	分 担 金 及 び 負 担 金	農 林 水 産 業 費	7,785万 7千円	5,859万 6千円 (75.3%・103.7%)
4億 3,344万 2千円	4億 3,344万円 (100.0%・420.0%)	繰 入 金	労 働 費	2,436万 8千円	2,418万 2千円 (99.2%・92.4%)
2億 900万円	2億 1,957万 5千円 (105.1%・93.4%)	地 方 譲 与 税	諸 支 出 金	623万 9千円	23万 7千円 (3.8%・143.6%)
6億 3,571万 2千円	6億 2,934万 8千円 (99.0%・93.1%)	そ の 他	予 備 費	1,428万 7千円	( - ・ - )

### 一般会計

#### 収入と支出の状況

市の一般的な仕事や事業に係る基本的な経費を賄うのが一般会計です。

平成24年度の一般会計当初予算額は350億円でしたが、その後、補正増などにより3月末予算現額は、362億8千584万円となりました。

収入済額は、予算現額の95.5%にあたる346億6千75万1千円、支出済額は、90.4%にあたる327億9千48万8千円となっています。

※歳入「その他」は、利子割交付金、配当割交付金、株式等譲渡所得割交付金、ゴルフ場利用税交付金、自動車取得税交付金、国有提供施設等所在市町村助成交付金、地方特例交付金、交通安全対策特別交付金、財産収入、寄附金の合計です。

※( )内は、「[収入率または支出率]・[収入済額または支出済額の対前年度比]」を表しています。

※パーセント表記のものについては、小数点以下第2位を四捨五入しています。

- 民生費**…福祉など、住民の一定水準の生活を確保し、安定した社会生活を保障するために支出される経費です。
- 教育費**…学校・図書館・公民館・博物館等の施設の設置管理、その他教育や学術文化に関する事務を行うための経費です。
- 総務費**…戸籍・統計・徴税・選挙等の経費です。
- 土木費**…道路橋りょうの整備・改良、都市計画等に要する経費です。
- 公債費**…市が借り入れた市債(借金)の元金、利子の償還費です。


- 衛生費**…ごみ処理や公害対策など、住民の健康で衛生的な生活環境を保持するための経費です。
- 消防費**…災害から地域住民の生命と財産を守るために必要な消防設備等の整備を行うための経費です。
- 議会費**…議会の活動に要する経費です。
- 商工費**…中小企業への融資支援、商工業の振興等のための経費です。
- 農林水産業費**…農業の改良や組合の指導育成、農業施設の管理のための経費です。
- 労働費**…労働者を支援するための各種事業に要する経費です。

## ■市民の税負担状況(平成25年3月31日現在の収入済額)

税目	予算現額	収入済額	税目	予算現額	収入済額
市民税	99億3,501万4千円	97億6,209万1千円	市たばこ税	7億1,000万円	7億957万5千円
固定資産税	82億5,373万3千円	82億7,548万円	都市計画税	11億6,559万1千円	11億8,300万2千円
軽自動車税	7,925万8千円	8,279万7千円	合計	201億4,359万6千円	200億1,294万5千円


人口 131,429人 世帯 58,951世帯 (平成25年3月31日現在)

Ⓐ 1人あたり 152,272円(100.6%) ㊦ 1世帯あたり 339,484円(101.6%) ※ ( )内は対前年度比




**市民税**

Ⓐ 74,277円(104.3%)  
㊦ 165,597円(105.3%)



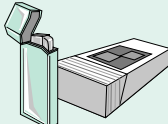
**固定資産税**

Ⓐ 62,965円(96.8%)  
㊦ 140,379円(97.8%)



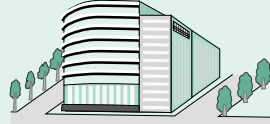
**軽自動車税**

Ⓐ 630円(102.6%)  
㊦ 1,404円(103.6%)



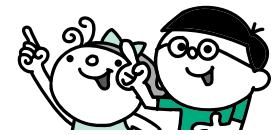
**市たばこ税**

Ⓐ 5,399円(100.5%)  
㊦ 12,037円(101.5%)



**都市計画税**

Ⓐ 9,001円(98.6%)  
㊦ 20,067円(99.6%)



## ■市債の残高(平成25年3月31日現在)

区分	現在高	構成比
総務債	8億4,972万9千円	2.7%
民生債	19億8,201万4千円	6.3%
衛生債	3億6,588万4千円	1.2%
商工債	1億6,786万7千円	0.5%
土木債	42億163万7千円	13.3%
消防債	1億6,515万5千円	0.5%
教育債	81億5,994万2千円	25.7%

区分	現在高	構成比
諸支出金債	9,585万4千円	0.3%
減収補てん債	9,906万円	0.3%
減税補てん債	21億5,837万2千円	6.8%
臨時税収補てん債	1億6,499万円	0.5%
臨時財政対策債	132億9,671万7千円	41.9%
合計	317億722万1千円	100.0%

<b>国民健康保険</b>	予算現額 120億5,994万9千円 収入済額 116億814万4千円(96.3%・106.6%) 支出済額 115億2,854万2千円(95.6%・108.7%)
<b>下水道事業</b>	予算現額 15億309万8千円 収入済額 13億4,759万3千円(89.7%・91.1%) 支出済額 12億1,615万8千円(80.9%・92.0%)
<b>介護保険</b>	予算現額 50億7,227万5千円 収入済額 49億1,539万9千円(96.9%・108.1%) 支出済額 45億2,568万9千円(89.2%・105.2%)
<b>後期高齢者医療</b>	予算現額 9億4,780万8千円 収入済額 9億3,389万6千円(98.5%・112.0%) 支出済額 8億7,809万4千円(92.6%・112.9%)

※ ( )内は、[収入率または支出率]・[収入済額または支出済額の対前年度比]を表しています。

## 特別会計

### 収入と支出の状況

特別会計は、特別に決めた目的や利便のために、一般会計から区別して経理される会計です。

平成24年度の4つの特別会計当初予算額は、合計で185億1千653万5千円で、その後、補正増などにより、3月末予算現額は195億8千313万円となりました。

収入済額は、予算現額の96.0%にあたる188億503万2千円で、支出済額は、92.7%にあたる181億4千848万3千円となっています。