

# 海の家 利用申込開始

暑い日差しと寄せる波にセミの声。ここでは、時間もゆっくりと流れます。両施設とも海辺にとっても近いのが魅力です。夏の思い出に「海の家」を利用しませんか。

問／地域づくり支援課：内2252 ☎463-2645 FAX463-2294 ✉tiiki\_sien@city.asaka.saitama.jp

## 西伊豆 堂ヶ島温泉

### 民宿 「海水荘」

黄金色の夕景が  
美しい海辺の宿



静岡県賀茂郡西伊豆町仁科2819-1  
☎0558-52-0260  
8畳2室、6畳1室  
海水浴場徒歩約1分(宿の前が海)



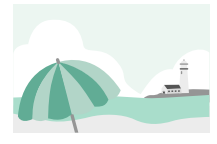
## 千葉県南房総 岩井海岸

### 民宿 「角福」

波の静かな  
遠浅の海



千葉県南房総市久枝550  
☎0470-57-2176  
8畳2室、6畳1室  
海水浴場徒歩約2分



利用期間／7月13日(土)～8月31日(土)

対象／市内在住・通勤者とその同居の家族

宿泊の限度／1利用者1施設につき2泊3日を限度

#### ■先行申込方法／

##### 【抽選申し込み】

5月24日(金)(必着)までに、はがきでお申し込みください。

6月6日(木)午前9時30分から、市役所別館5階第6会議室で公開抽選後、利用の可否を通知します。

※「申し込みはがきの書き方」参照

※記入漏れがあると、無効になる場合があります。

※申し込みはがきは、1グループ1通のみ有効です。

#### ■先行申込後(抽選後)の申込方法／

##### 【窓口申し込み】

6月14日(金)から利用予定日の2日前まで

##### 【電話仮予約後の本申し込み】

6月17日(月)から利用予定日の2日前まで

電話で仮予約された方は、電話仮予約の当日中に次の

①または②の方法で申し込んでください。

- ①仮予約の電話をかけた日が、6月17日(月)から利用予定日の6日前までは、電話仮予約の当日中に直接、地域づくり支援課で申し込みをしていただくか、FAXまたはメールで、利用施設名、利用予定日、利用代表者の郵便番号、住所、氏名、電話番号、利用人数、利用者全員の住所、氏名、年齢を記載したものを送付して

ください。

- ②仮予約の電話をかけた日が、利用予定日の5日前から2日前までは、電話仮予約の当日中に地域づくり支援課窓口で直接申し込みをしてください(FAX、メール不可)。

#### 利用の取消等／

利用の変更および取り消しは、利用予定日の2日前までにお申し出ください。当日および前日の変更および取り消しは、利用料金の全額を宿にお支払いいただくこととなります。

#### 利用料金(全施設共通)／

区 分		利用料(税込み)
1泊2食付	大人	3,675円
	小学生	3,150円
	小人	2,310円
1泊夕食付	大人	2,625円
	小学生	2,310円
	小人	2,100円
1泊朝食付	大人	2,100円
	小学生	1,890円
	小人	1,575円
幼 児	無 料	
素 泊 ま り		1,575円

※小人は3歳～未就学児です。

※幼児は3歳未満です。

#### 利用者全員の

氏名・年齢・住所・電話番号をご記入ください。

代表者の表示

在勤の方は、勤務先の名称、電話番号をご記入ください。

小人は3歳～未就学児  
幼児は3歳未満

1 希望する施設・予定日  
①第一希望 施設 予定日〇月〇日～〇月〇日(〇泊)  
②第二希望 施設 予定日〇月〇日～〇月〇日(〇泊)

2 利用者  
【代表者】 あさか たろう 朝霞太郎 〇歳 第2希望まで記入可  
〒〇〇〇-〇〇〇〇 朝霞市〇町〇-〇-〇  
Tel 〇〇〇-〇〇〇-〇〇〇〇

② はなこ 花子 〇歳 同上 日中に連絡の取れる電話番号  
③ いちろう 一郎 〇歳 同上  
④ さいたま さくら 埼玉 桜 〇歳 △△市△町△-△  
(勤務先 〇〇産業(株) 朝霞市〇〇-〇-〇  
Tel 〇〇〇-〇〇〇-〇〇〇〇)

合計〇人(大人〇人、小学生〇人、小人〇人、幼児〇人)

(裏)

351-8501 (表)

海の家担当あて

朝霞市本町1-1-1  
朝霞市役所  
地域づくり支援課

申し込みはがきの書き方