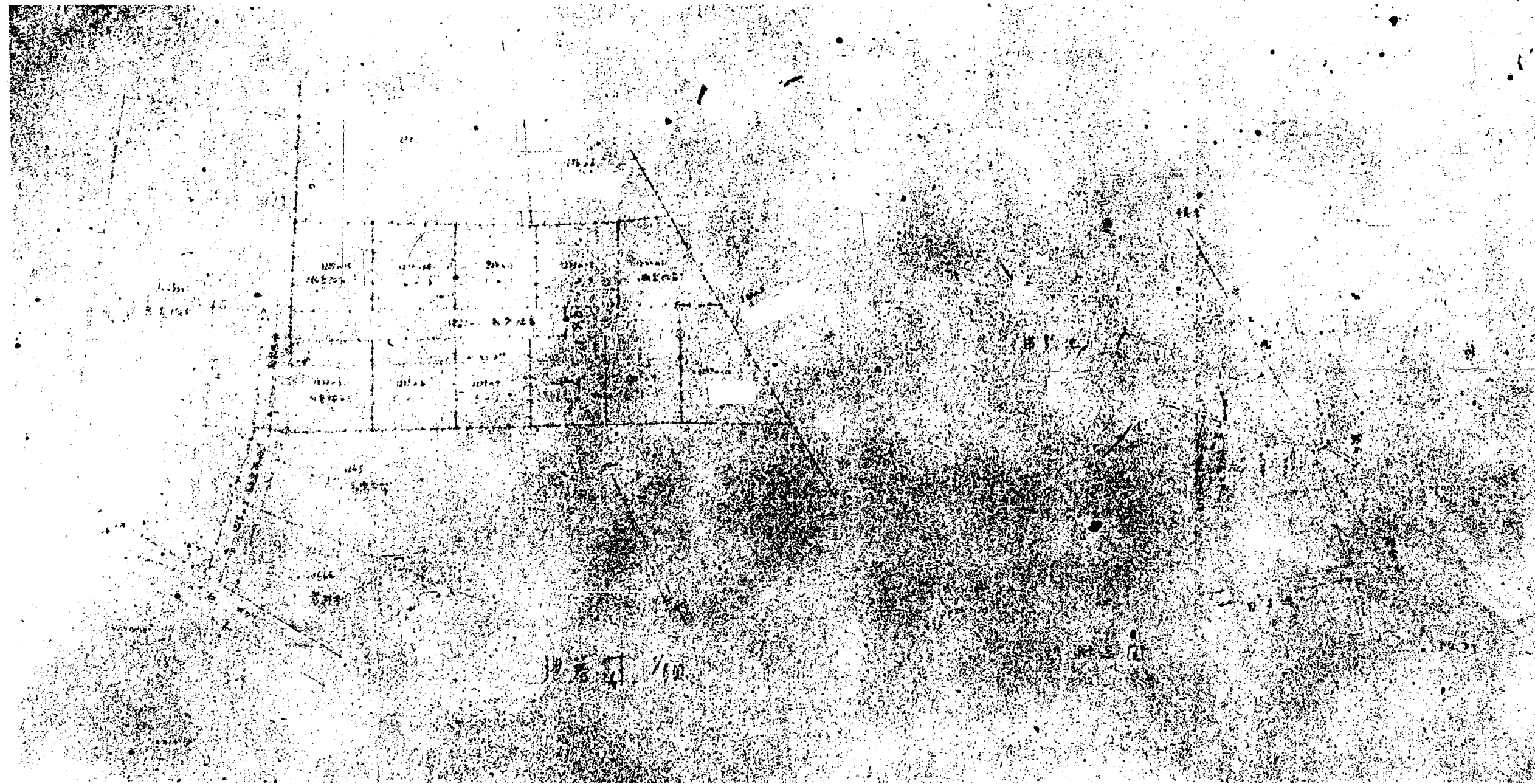


道路位置図 (指定)

指定年月日	昭和33年11月29日	番号	第96号
1. 申請に係わる土地の地名地番			
埼玉県北足立郡朝霞町大字岡 1233の1, 1225の2, の3 番地			
2. 申請に係わる道路の幅員、延長及び面積			
幅員	4.00メートル	延長	94.20メートル
面積	平方メートル		
3. 利用宅地総面積		平方メートル	

縮尺	付近見取図	
	地籍図	1/600
	構造図	1/
	公図の写し	1/

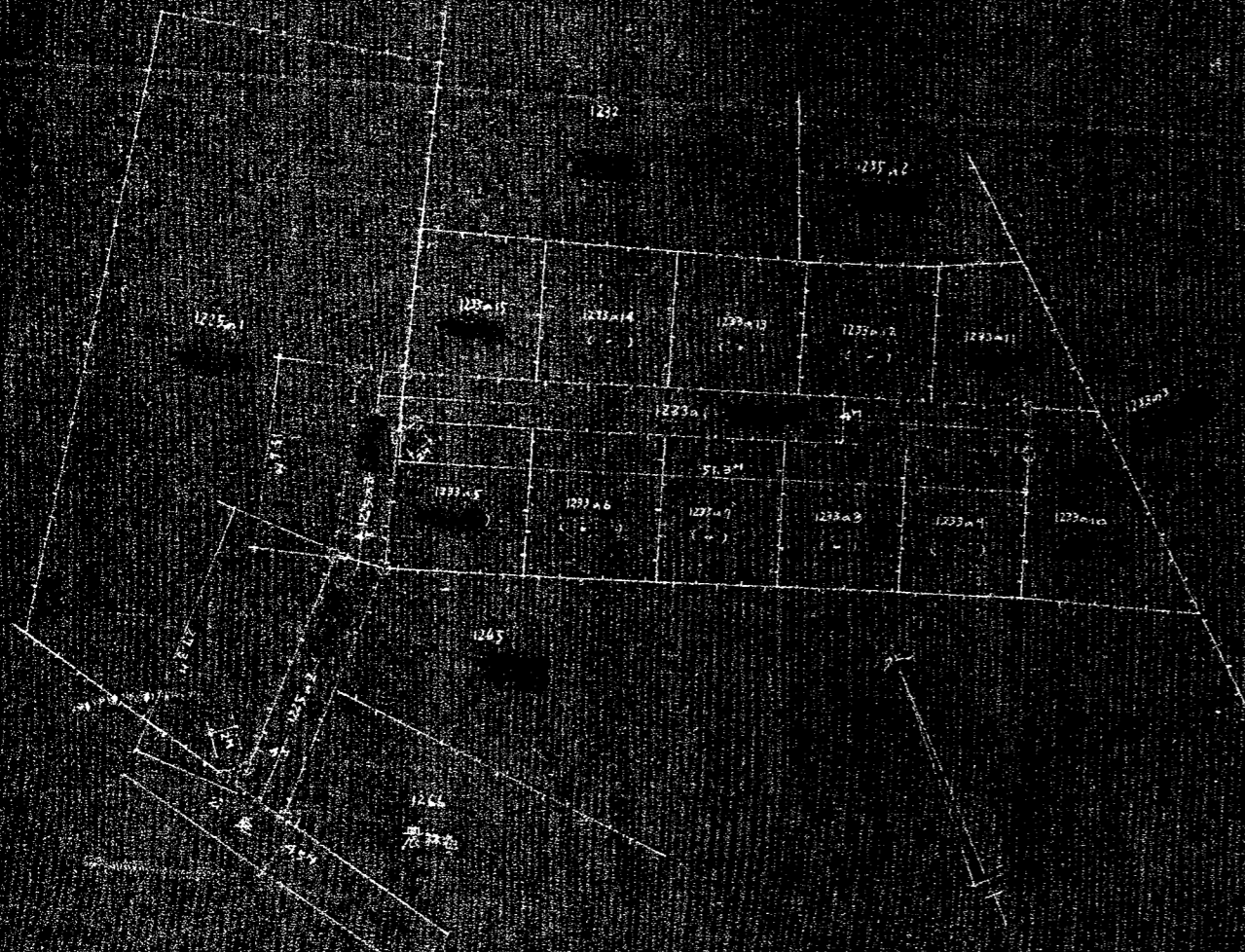


1/600

7.1.11
添付

地番	面積	用途	備考
1225-1	232.01	倉庫	
1225-2			
1225-3			

面積合計 232.01



地籍図 1/60

田舎



附図