

道路位置図 (指定)

指定年月日 昭和33年8月6日 番号 第16号

1. 申請に係わる土地の地名地番

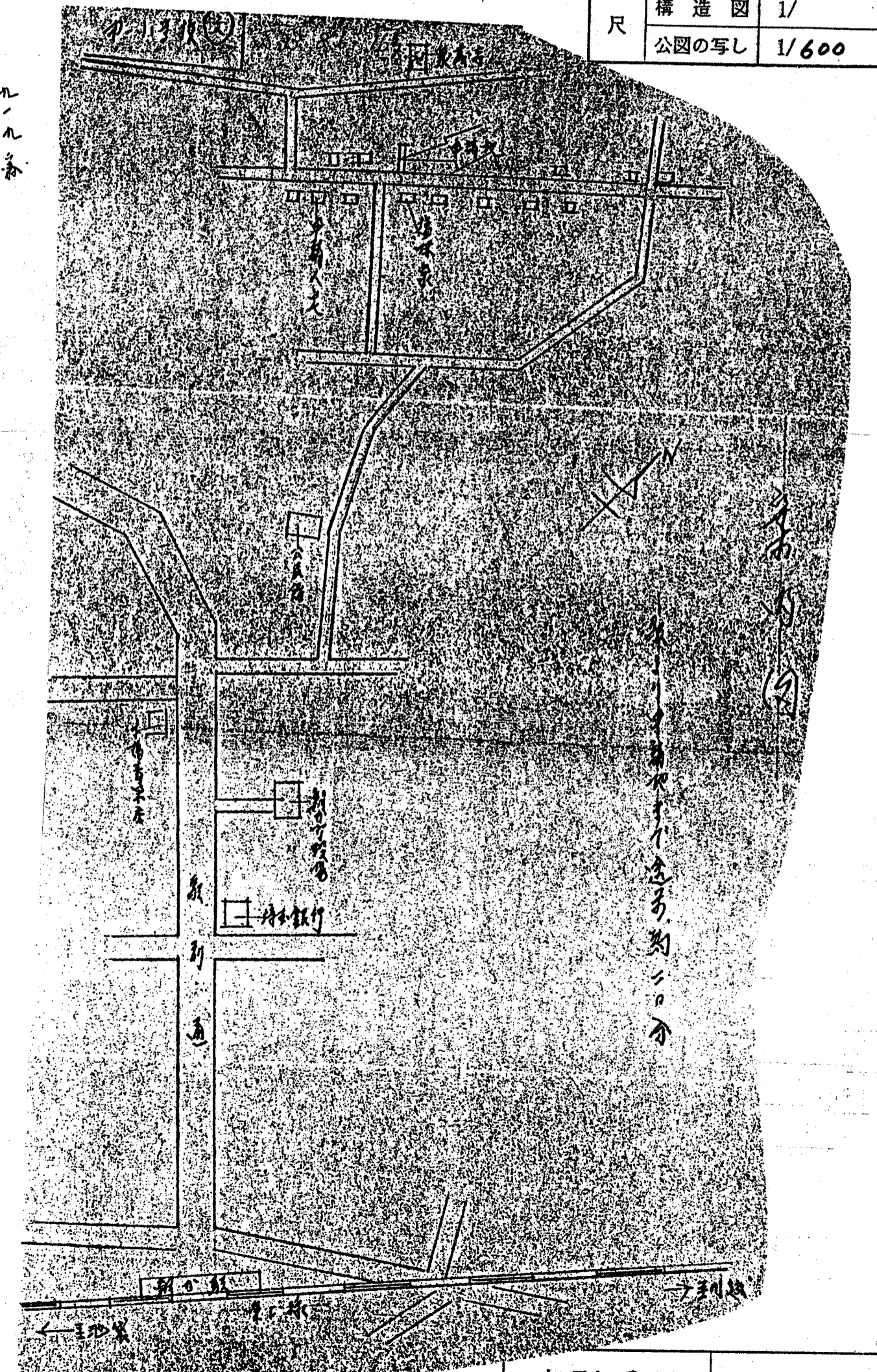
埼玉県北足立郡朝霞町大字溝沼920番の5

2. 申請に係わる道路の幅員、延長及び面積

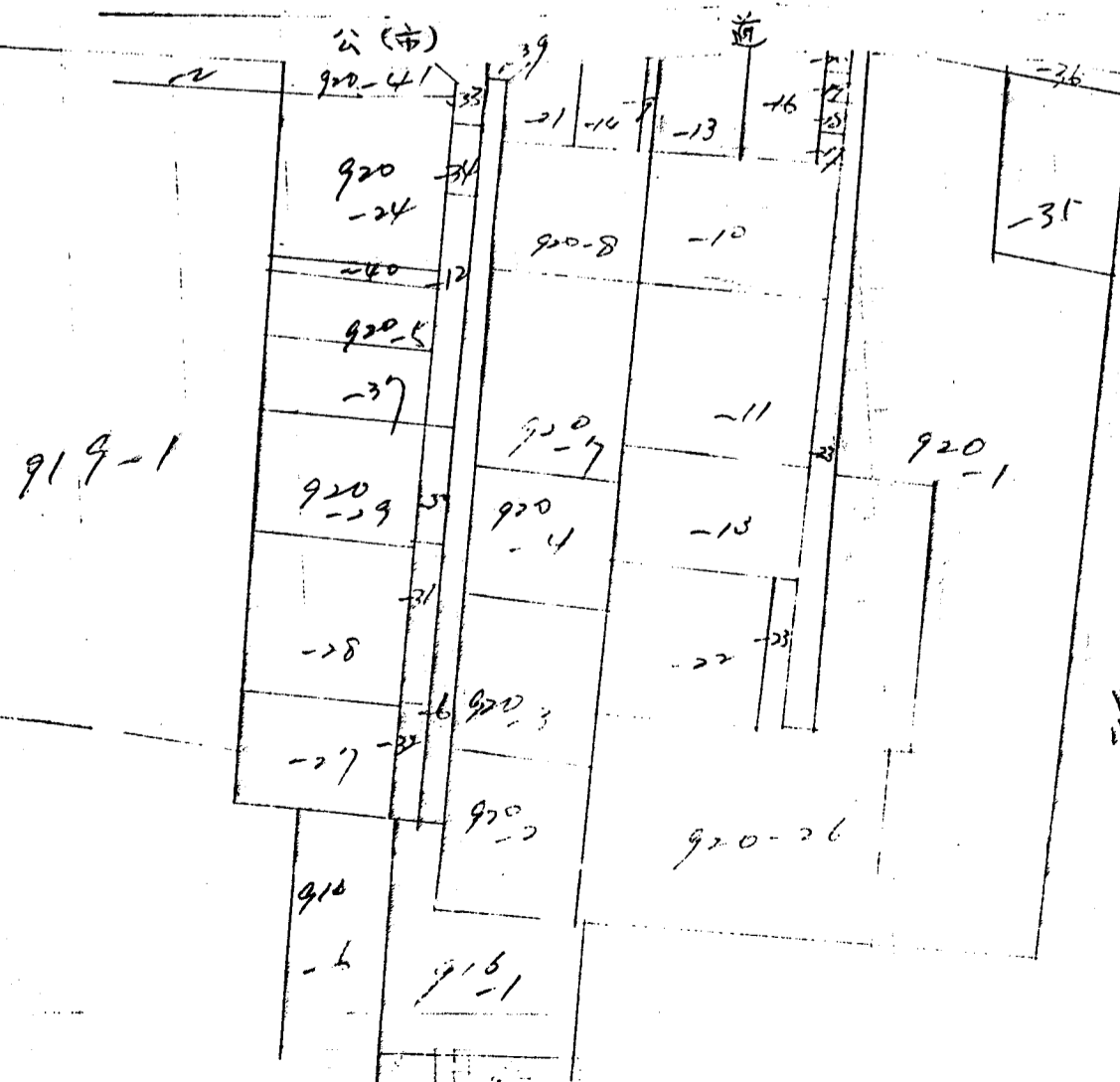
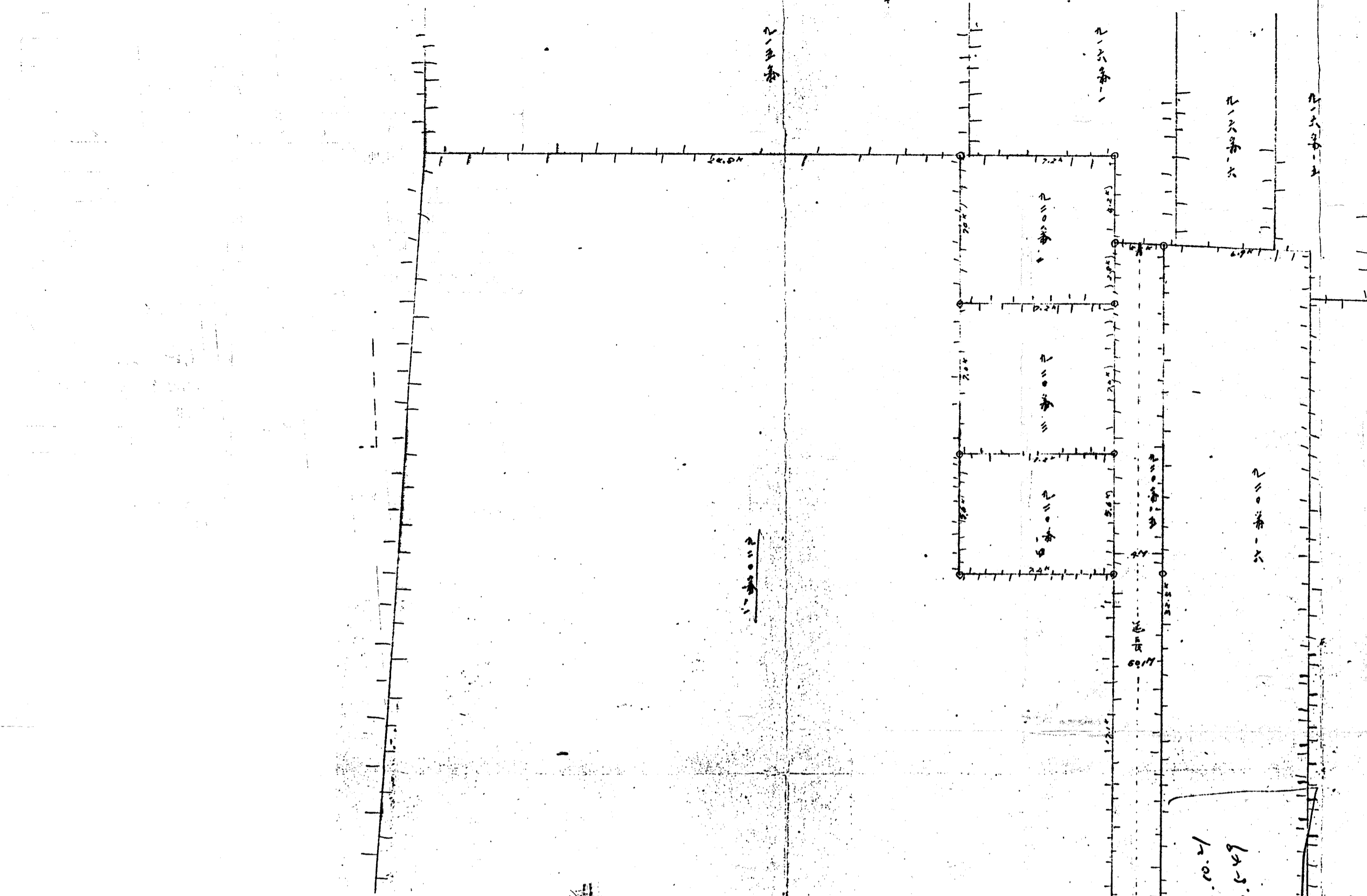
幅員 4.0メートル 延長 60.1メートル 面積 平方メートル

3. 利用宅地総面積 平方メートル

縮尺	付近見取図	
	地籍図	1/300
	構造図	1/
	公図の写し	1/600



索引番号 1-10



溝沼官庁表

1/600

等分