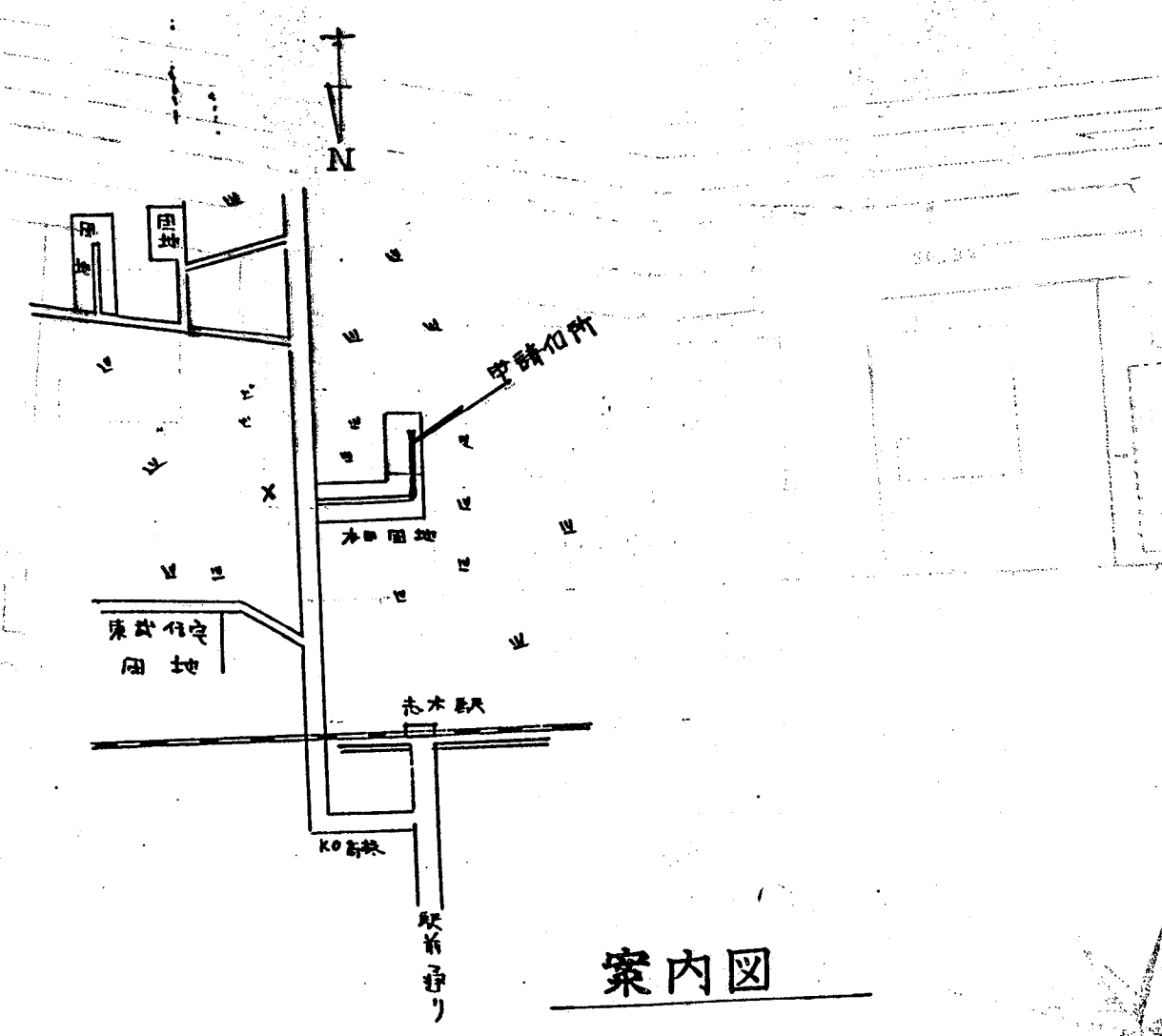
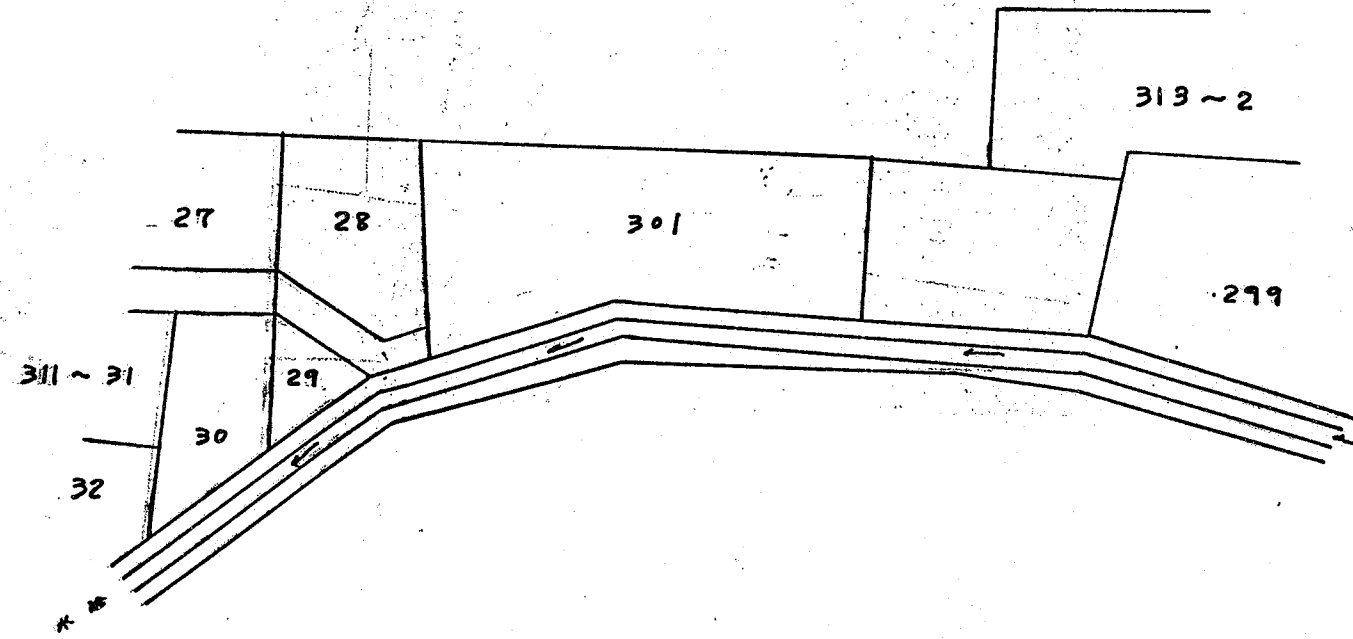
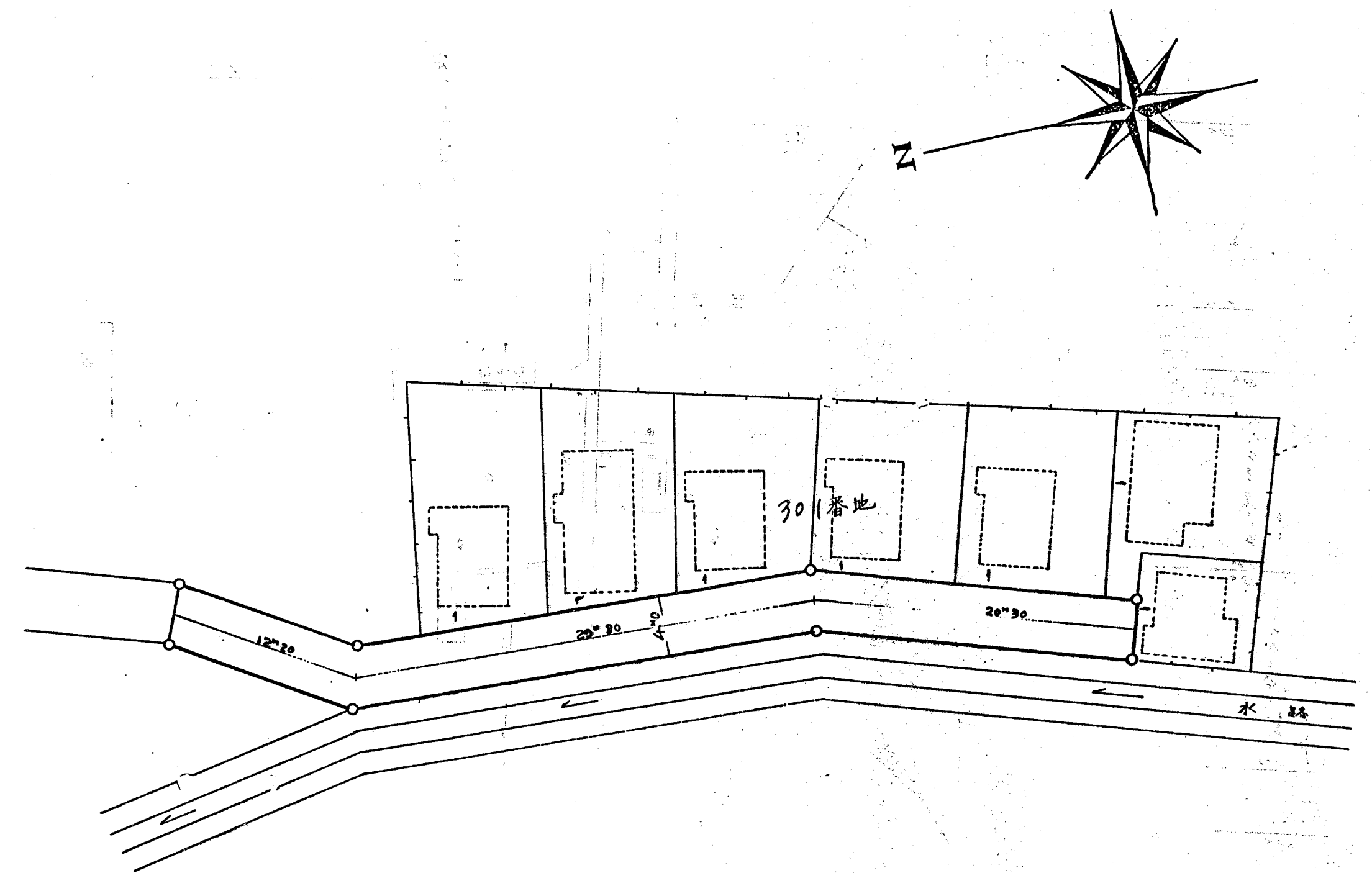


道路位置図 (指定)

指定年月日	昭和44年12月14日	番号	第304号
1. 申請に係わる土地の地名地番			
埼玉県北足立郡朝霞町大字溝沼境久保301			
2. 申請に係わる道路の幅員、延長及び面積			
幅員	4.00メートル	延長	62.8メートル
面積	平方メートル		
3. 利用宅地総面積			平方メートル

縮尺	付近異取図	
	地籍図	1/300
	構造図	1/
	公図の写し	1/600



案内図