

道路位置図 (指定)

指定年月日 昭和35年8月3日 番号 第23号

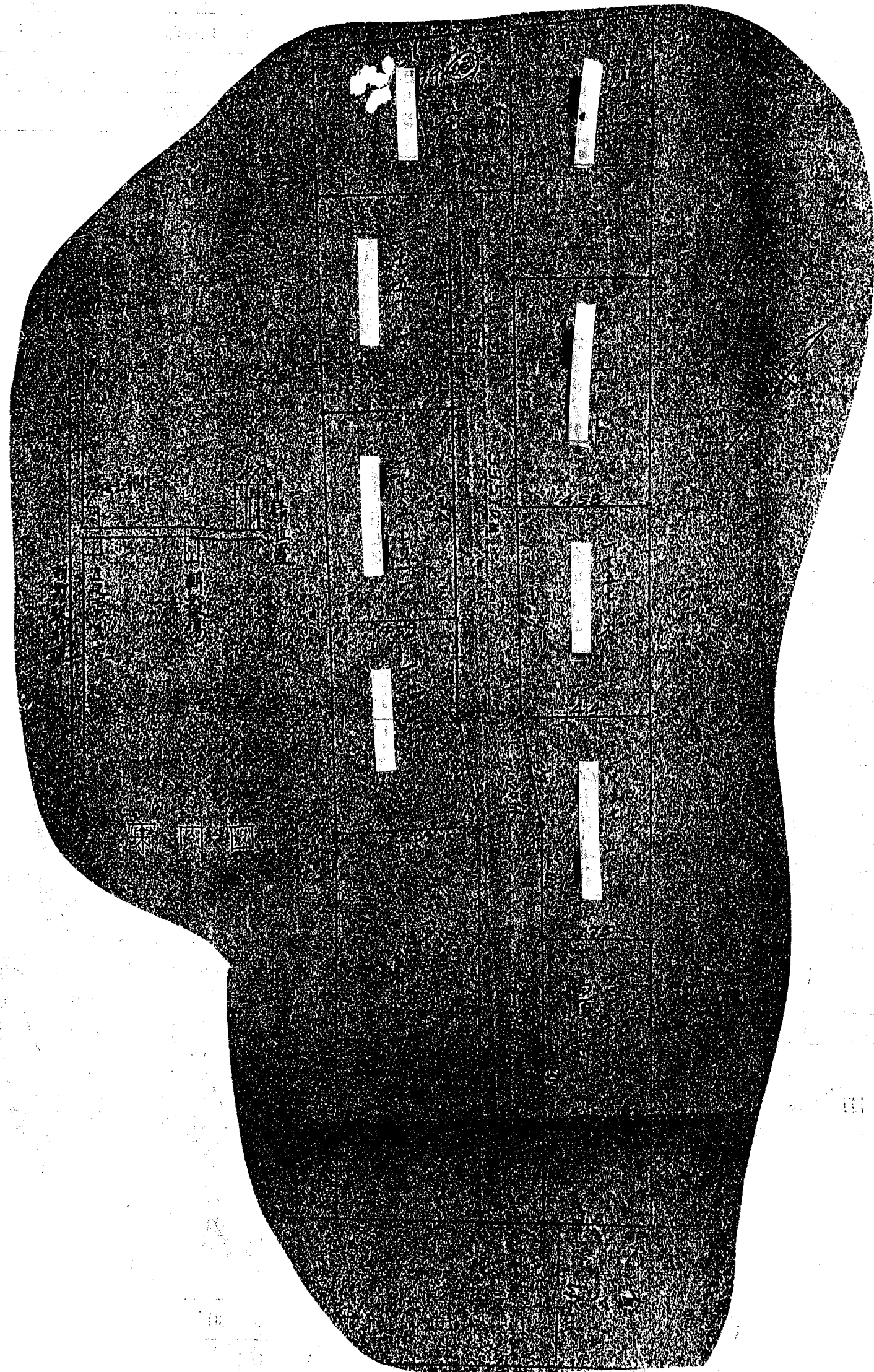
1. 申請に係わる土地の地名地番

埼玉県北足立郡朝霞町大字溝沼行人塚1757番地

2. 申請に係わる道路の幅員、延長及び面積

幅員 4.00メートル 延長 65.61メートル 面積 . . . 平方メートル

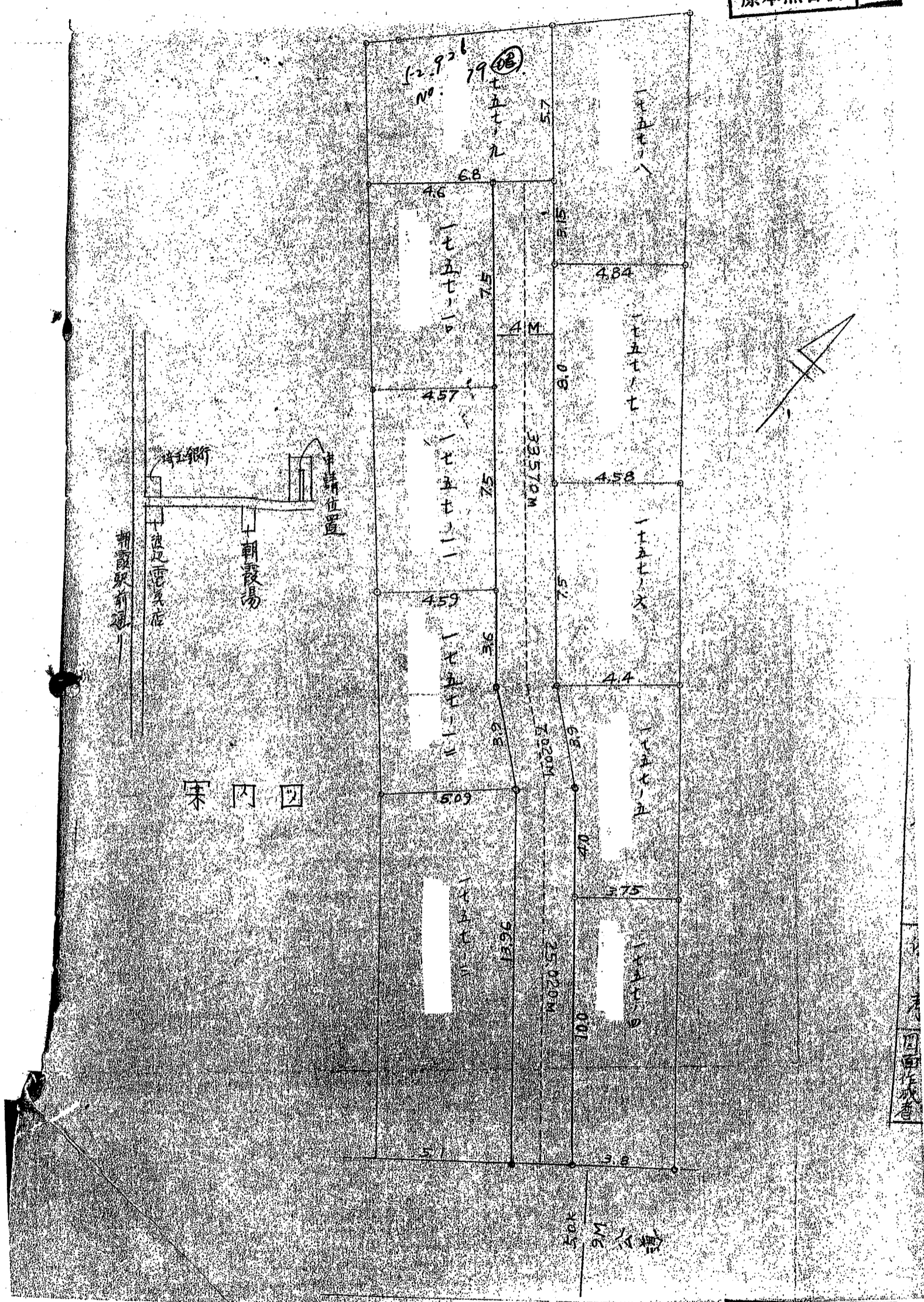
3. 利用宅地総面積 . . . 平方メートル



縮	付近見取図	
	地籍図	1/300
尺	構造図	1/
	公図の写し	1/

原本照合済

市役所



原本照合済