

道路位置図 (指定)

指定年月日 昭和36年7月16日 番号 第187号

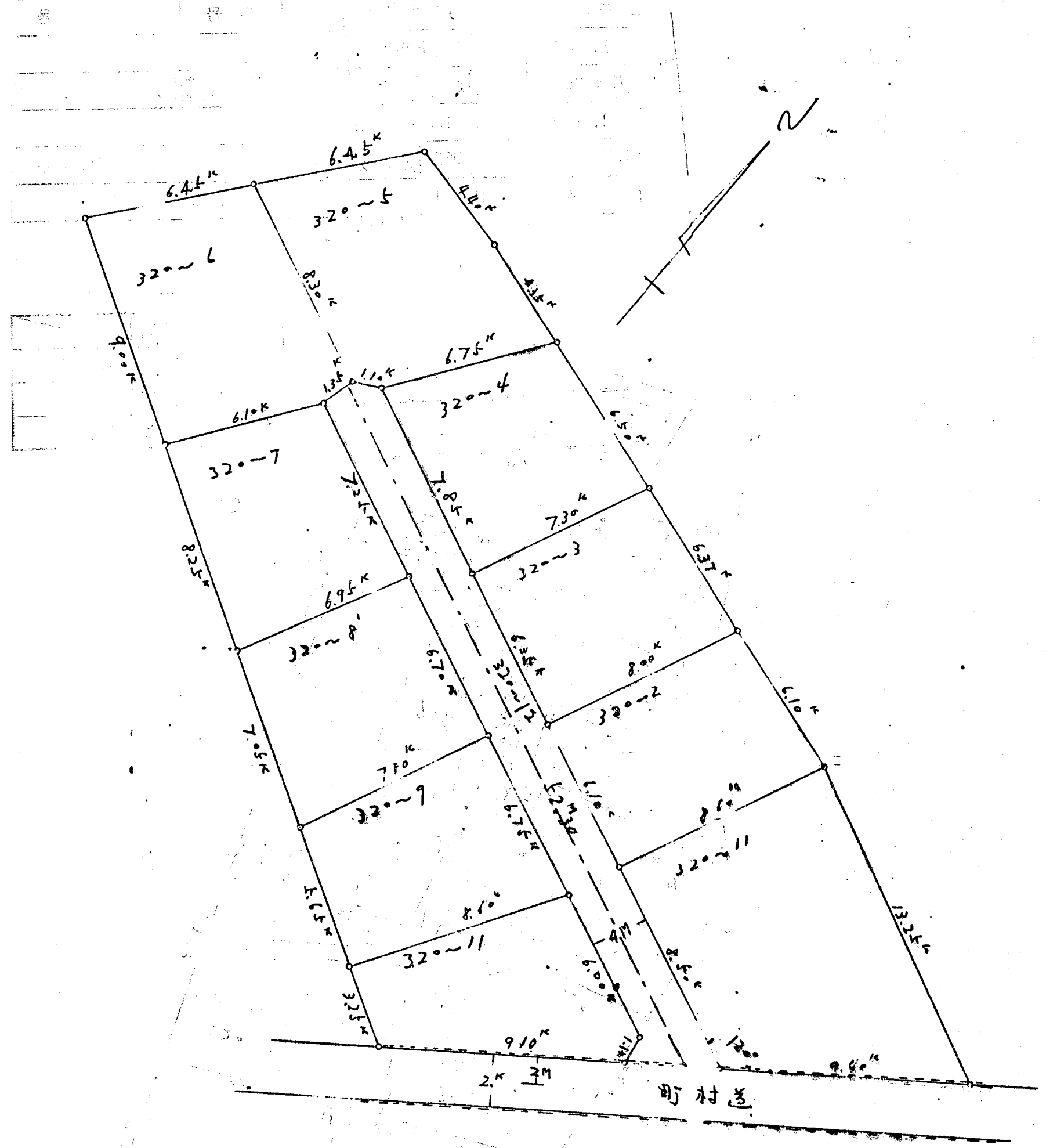
1. 申請に係わる土地の地名地番

埼玉県北足立郡朝霞町大字溝沼字六道 320の2-1

2. 申請に係わる道路の幅員、延長及び面積 12

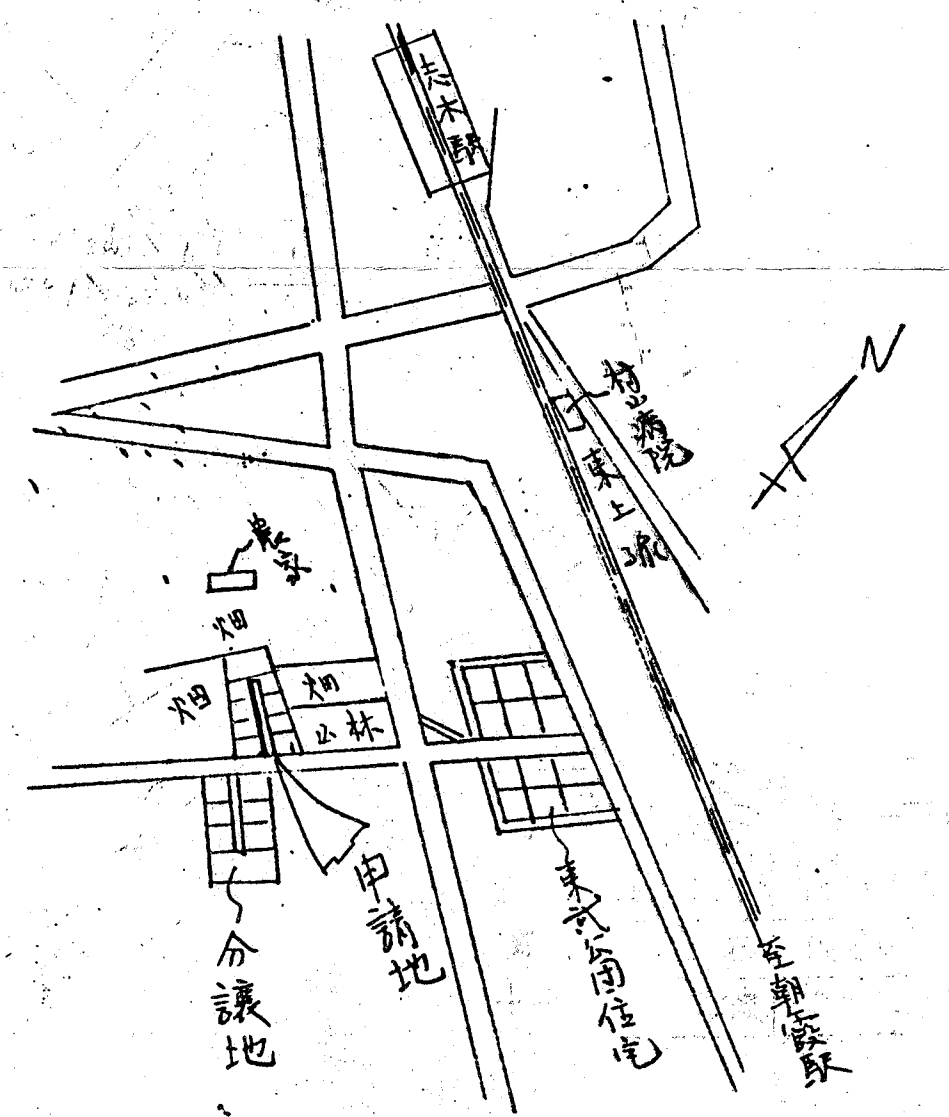
幅員 4.00メートル 延長 52.30メートル 面積 平方メートル

3. 利用宅地総面積 平方メートル



一部協定道路
S55.12.19. No.232

縮尺	付近見取図	
	地籍図	1/300
	構造図	1/
	公図の写し	1/600



案内図