

道路位置図 (指定)

指定年月日 昭和55年3月21日 番号 第 61号

1. 申請に係わる土地の地名地番

埼玉県北尾立郡朝霞町大字岡 933の2番～933番の8

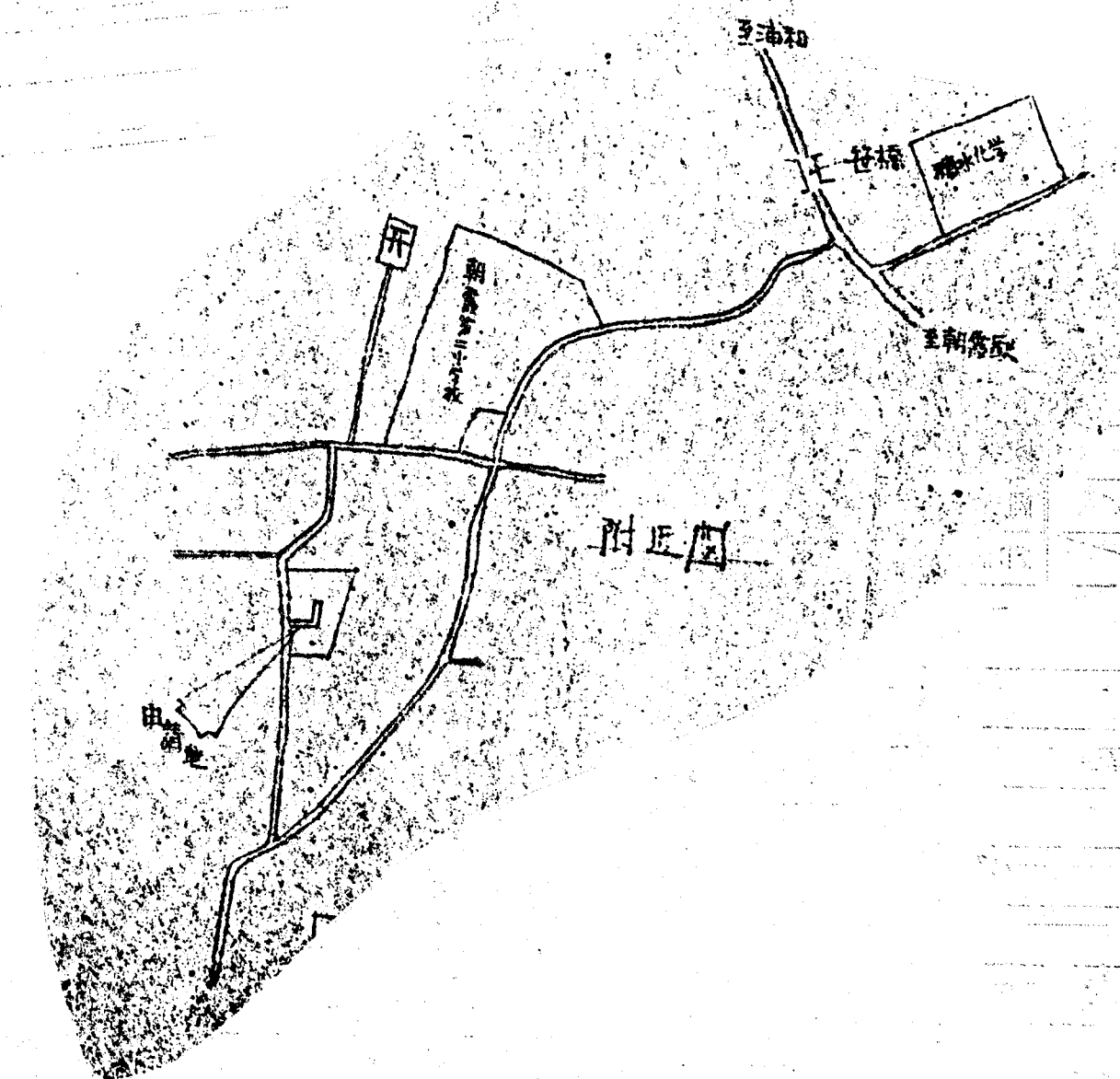
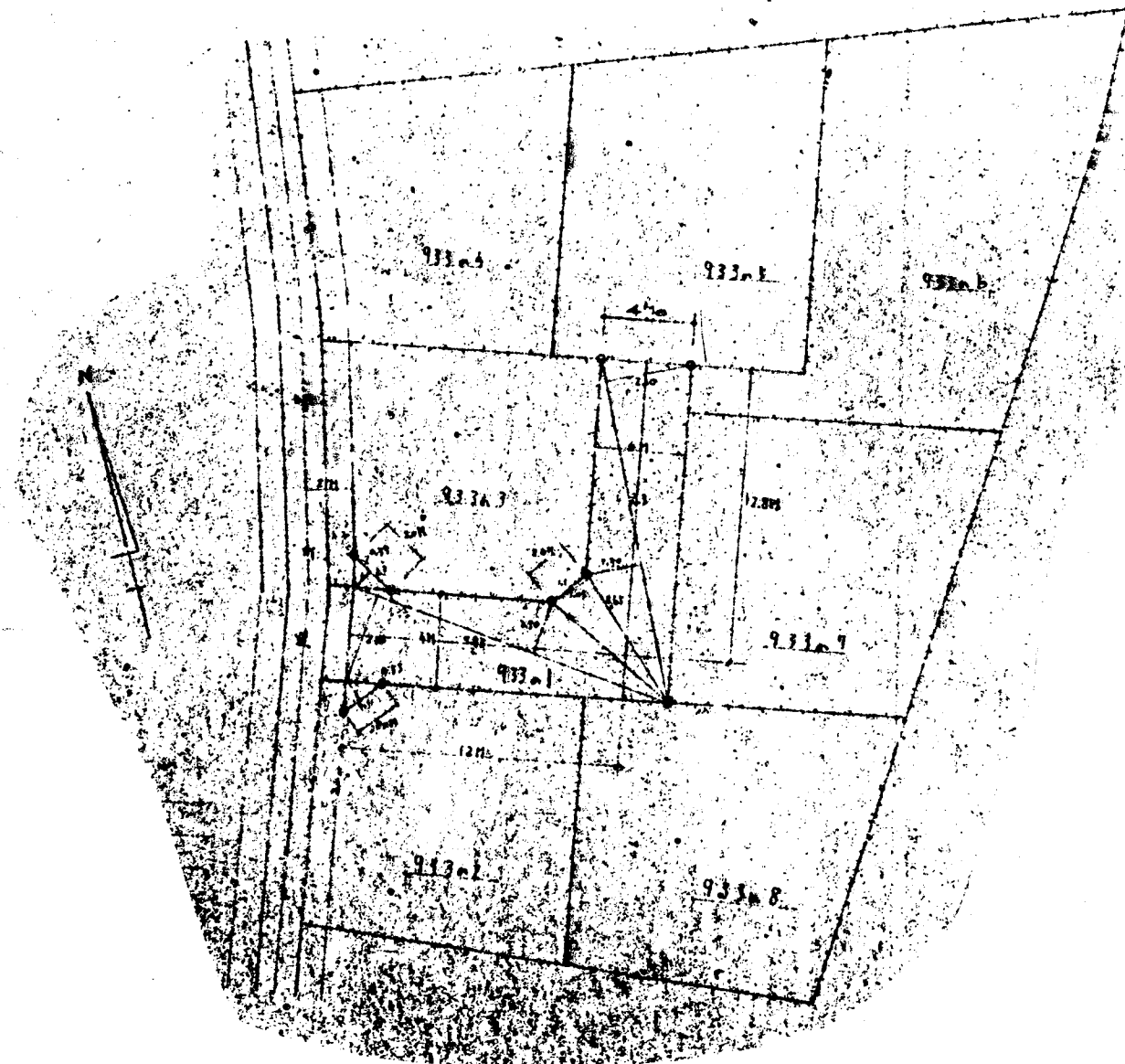
2. 申請に係わる道路の幅員、延長及び面積

幅員 4.00メートル 延長 24.8メートル 面積 平方メートル

3. 利用宅地総面積 平方メートル

縮 尺	付近見取図	
	地籍図	1/300
	構造図	1/
	公園の写し	1/

協定道路 558.8.5. No334.



索引番号 3-7