

道路位置図 (指定)

指定年月日 昭和35年1月18日 番号 第 7号

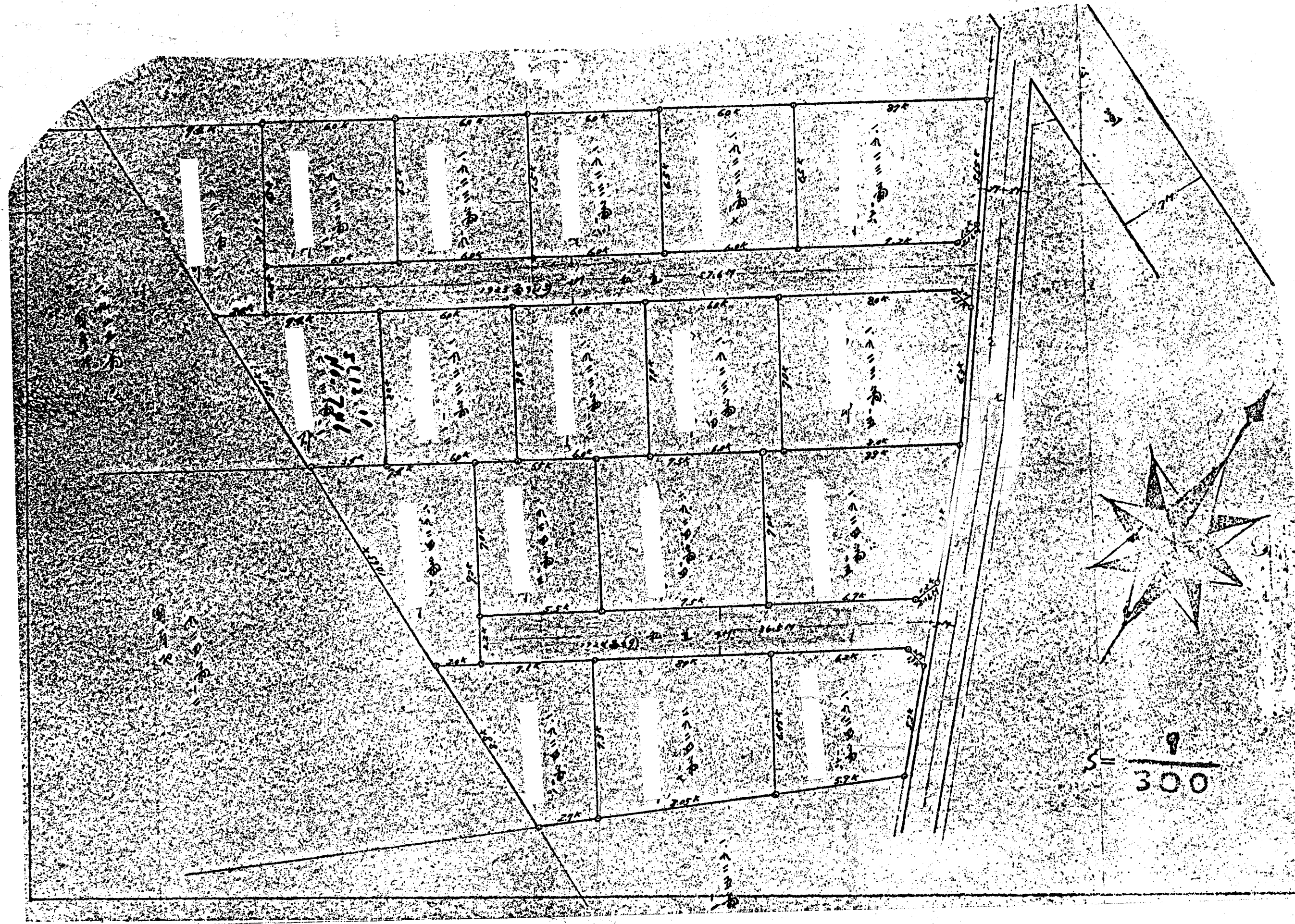
1. 申請に係わる土地の地名地番

埼玉県北足立郡朝霞町大字溝沼121番の心, 124番の9

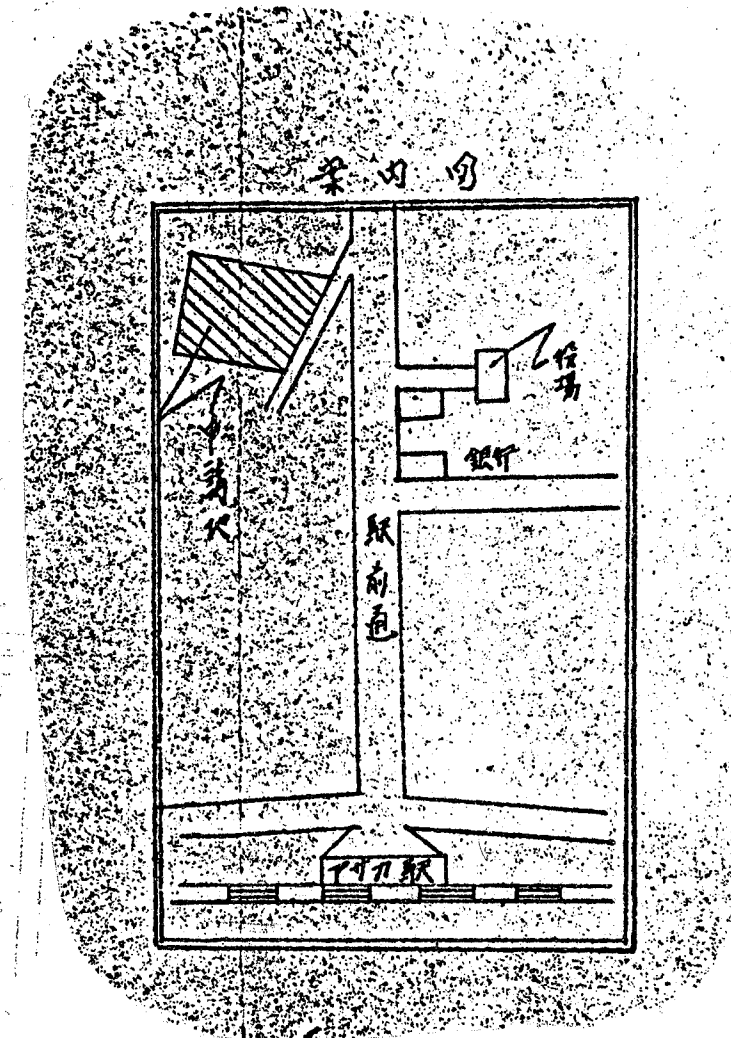
2. 申請に係わる道路の幅員、延長及び面積

幅員: 4.00メートル 延長: 94.1メートル 面積: 平方メートル

3. 利用宅地総面積 平方メートル



縮 尺	付近見取図	
	地籍図	1/300
	構造図	1/
	公図の写し	1/



索引番号 3 - 1