

道路位置図 (指定)

指定年月日 昭和三十七年 9月27日 番号 第 43/号

1. 申請に係わる土地の地名地番

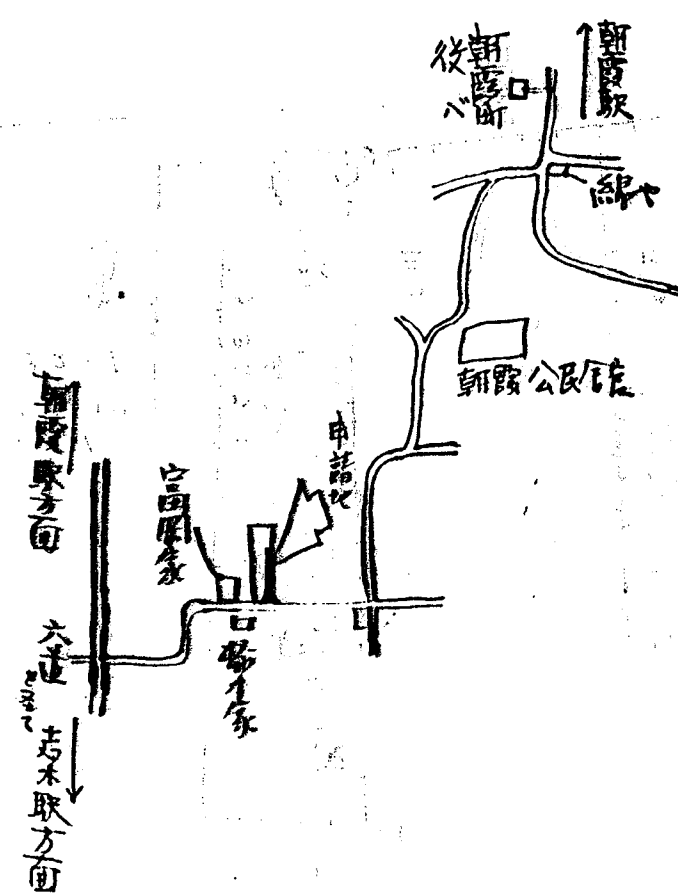
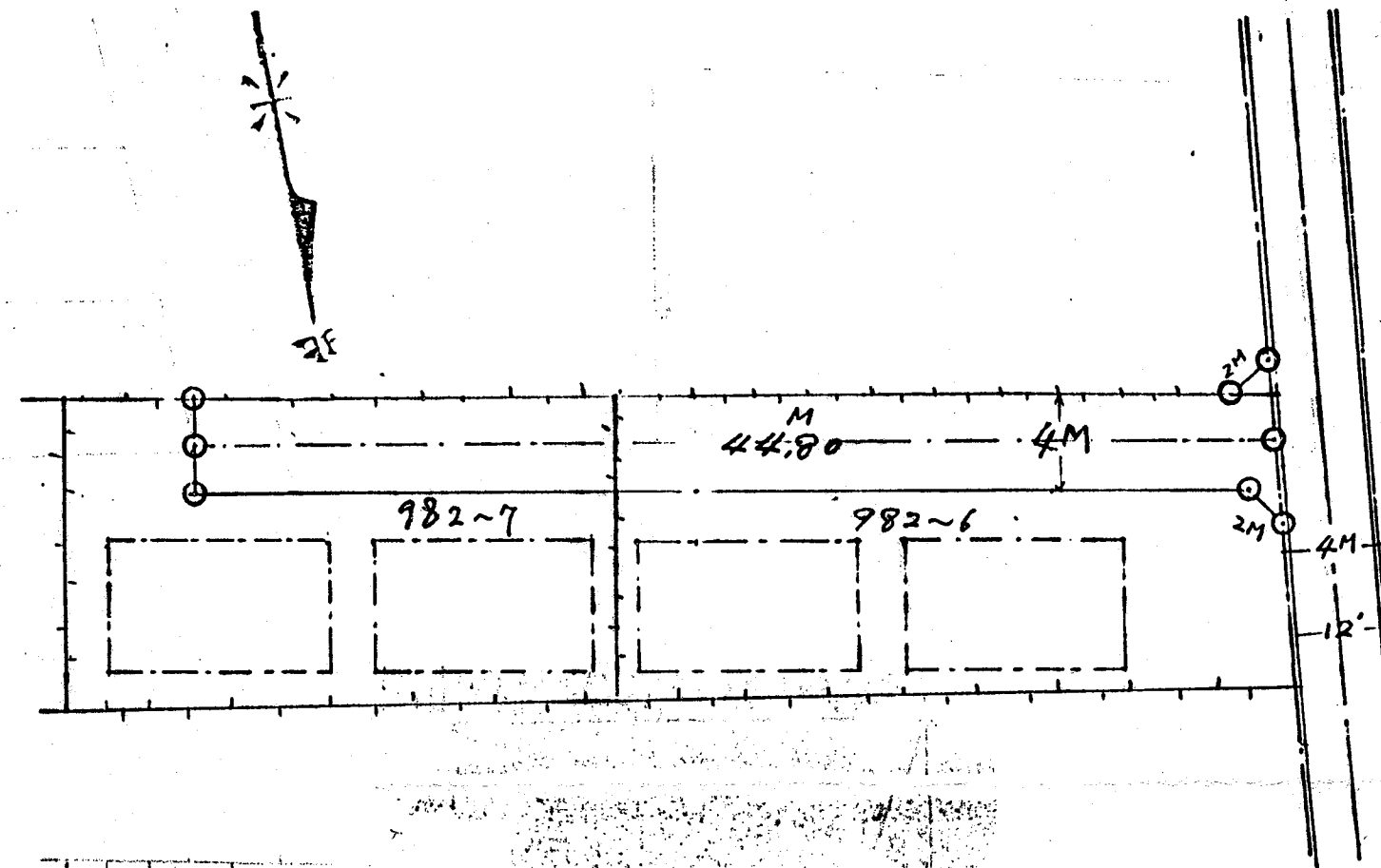
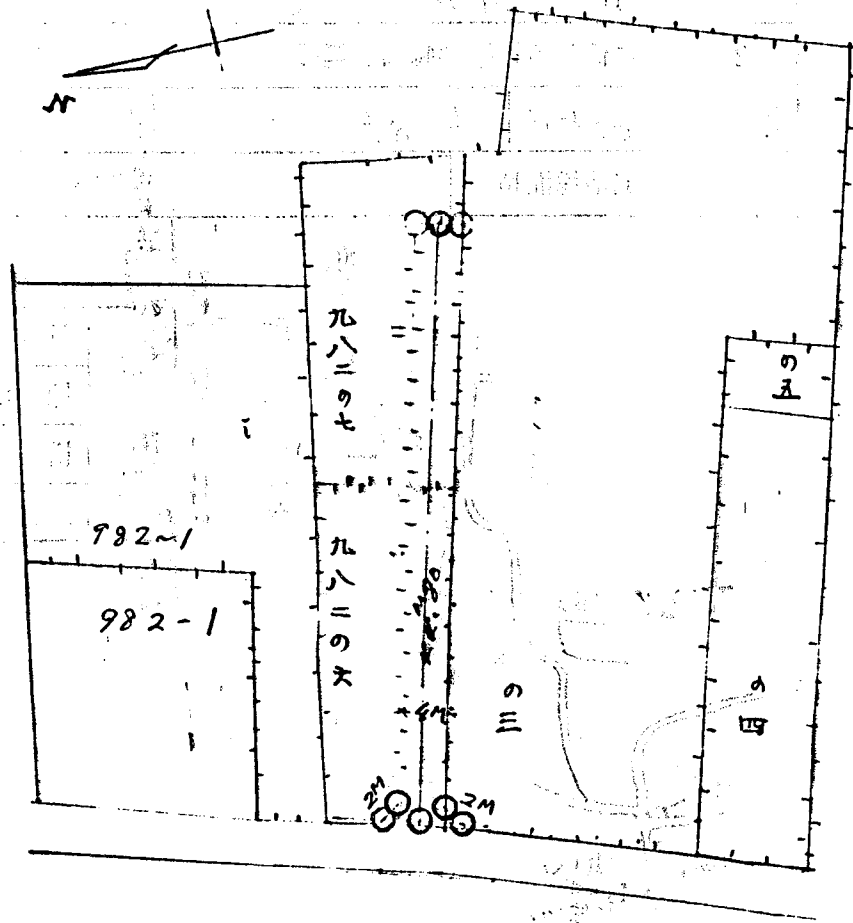
埼玉県北足立郡朝霞町大字清沼字滝ノ根 982-7

2. 申請に係わる道路の幅員、延長及び面積

幅員 4.00m 延長 44.80m 面積 平方m

3. 利用宅地総面積 平方m

縮 尺	付近見取図	
	地籍図	1/
	構造図	1/300
	公図の写し	1/



案内図