

# 道路位置図 (指定)

指定年月日: 昭和37年7月18日 番号: 第290号

1. 申請に係わる土地の地名地番

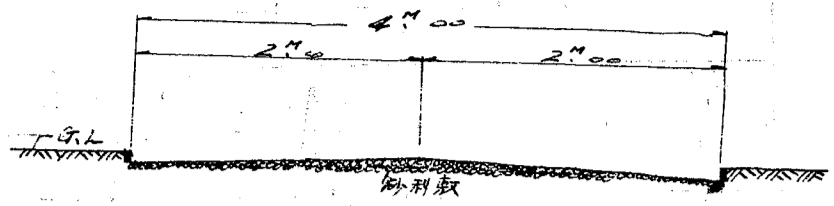
埼玉県北足立郡朝霞町大字瀧沼字行人塚 1755-1-3 1755-1-3

2. 申請に係わる道路の幅員、延長及び面積

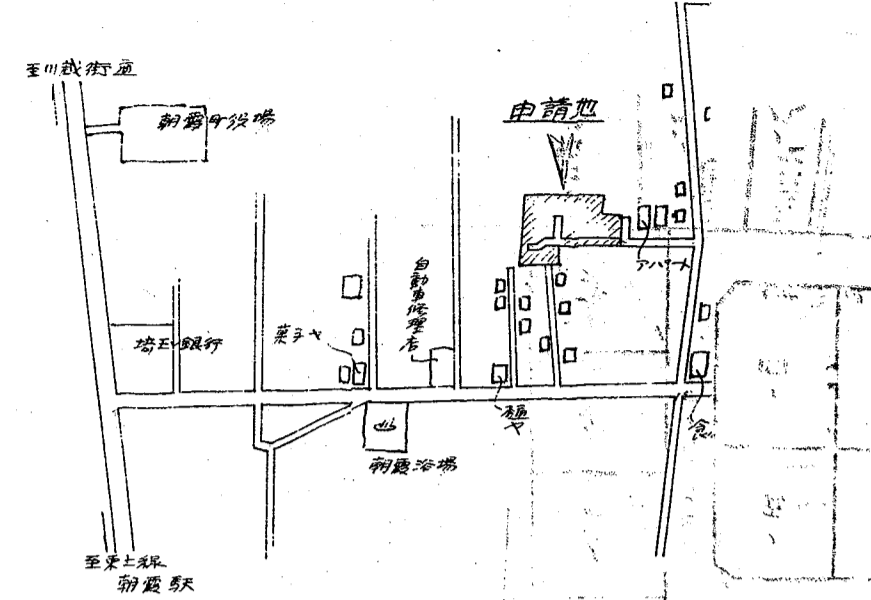
幅員: 4.00m 延長: 68.40m 面積: 平方m

3. 利用宅地総面積 平方m

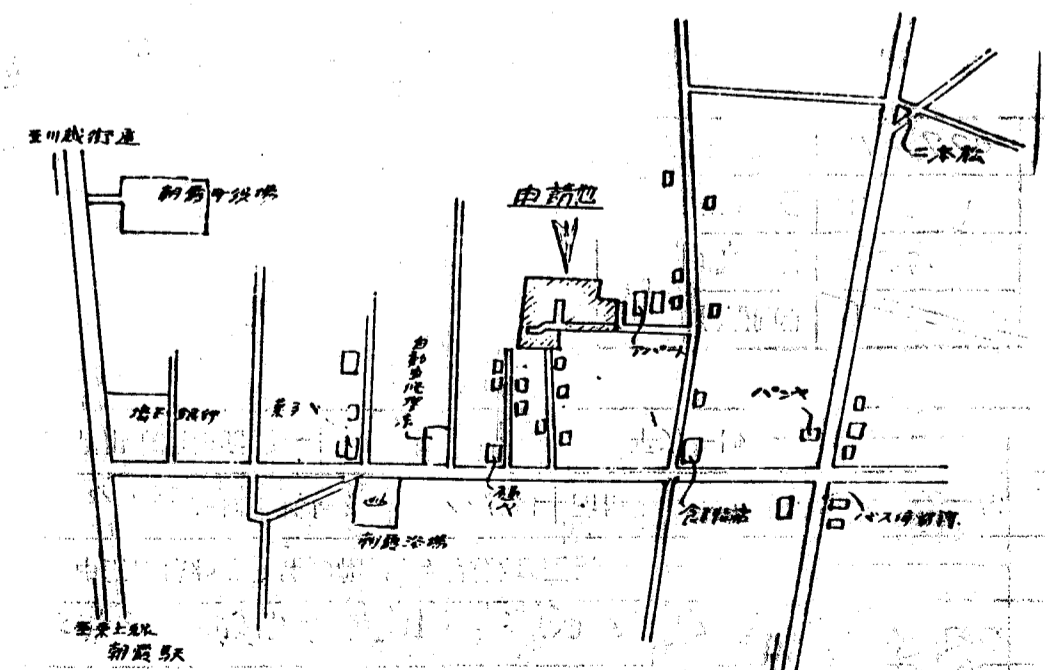
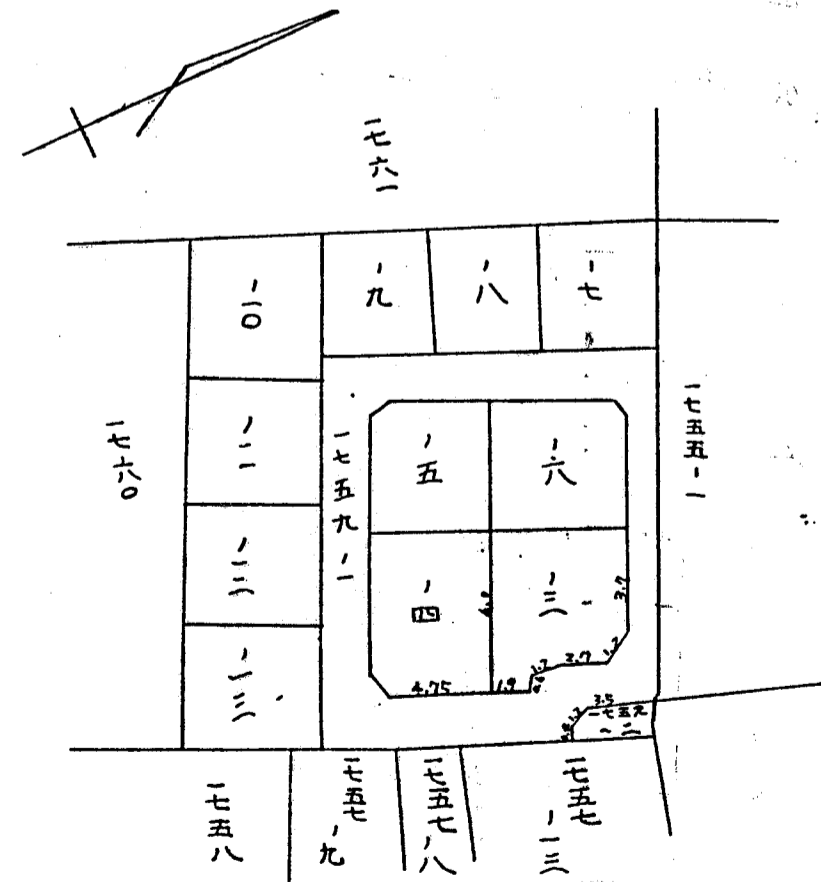
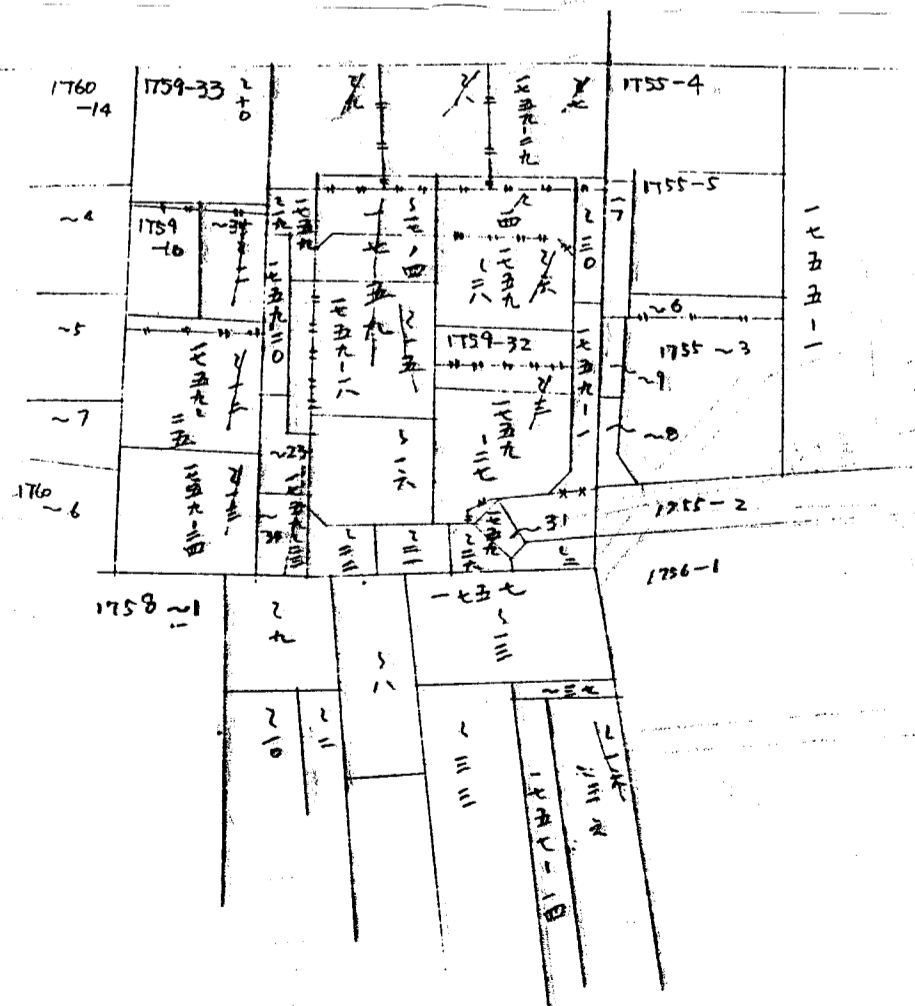
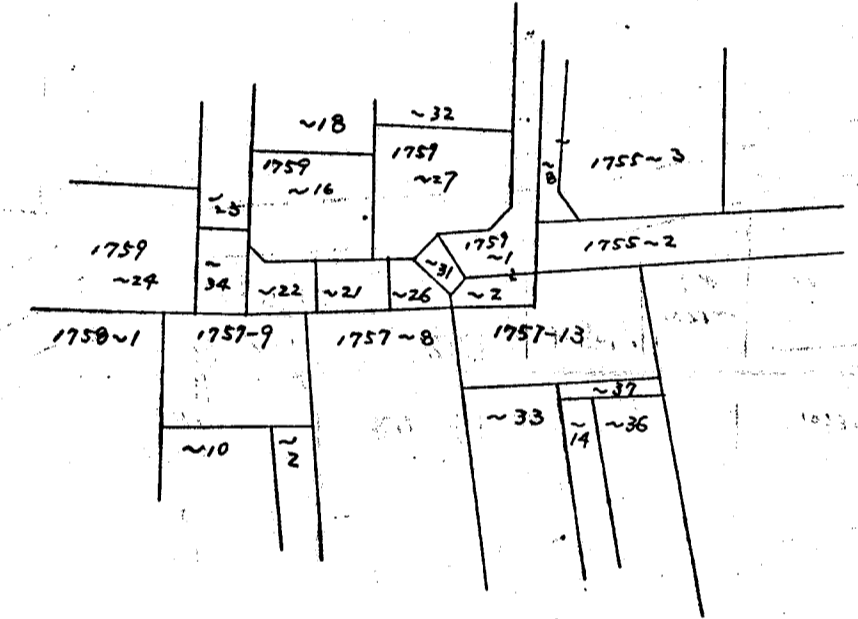
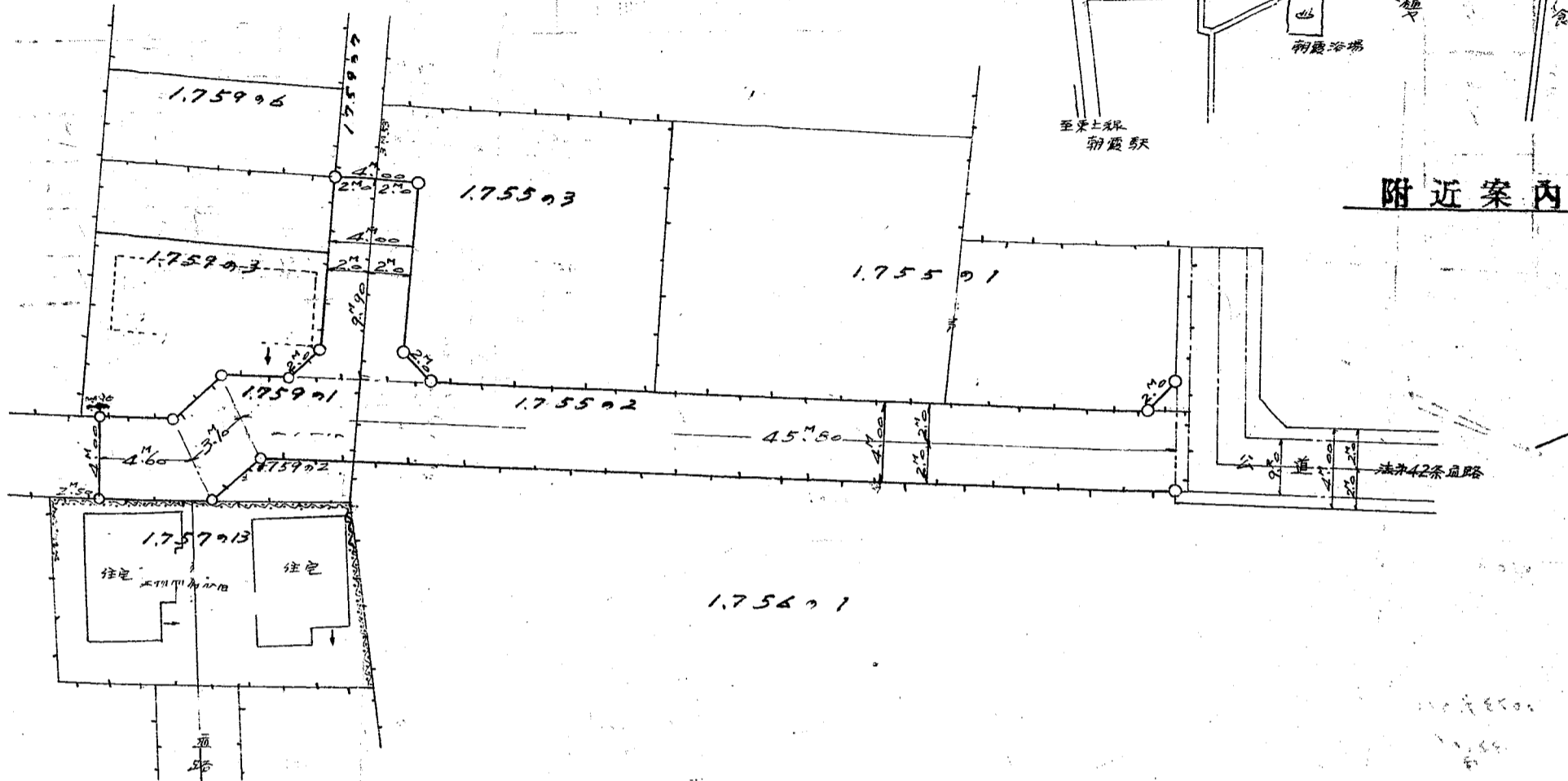
縮尺	付近見取図	
	地籍図	1/300
	構造図	1/50
	公図の写し	1/600



道路断面図 1:50



附近案内



附近案内図