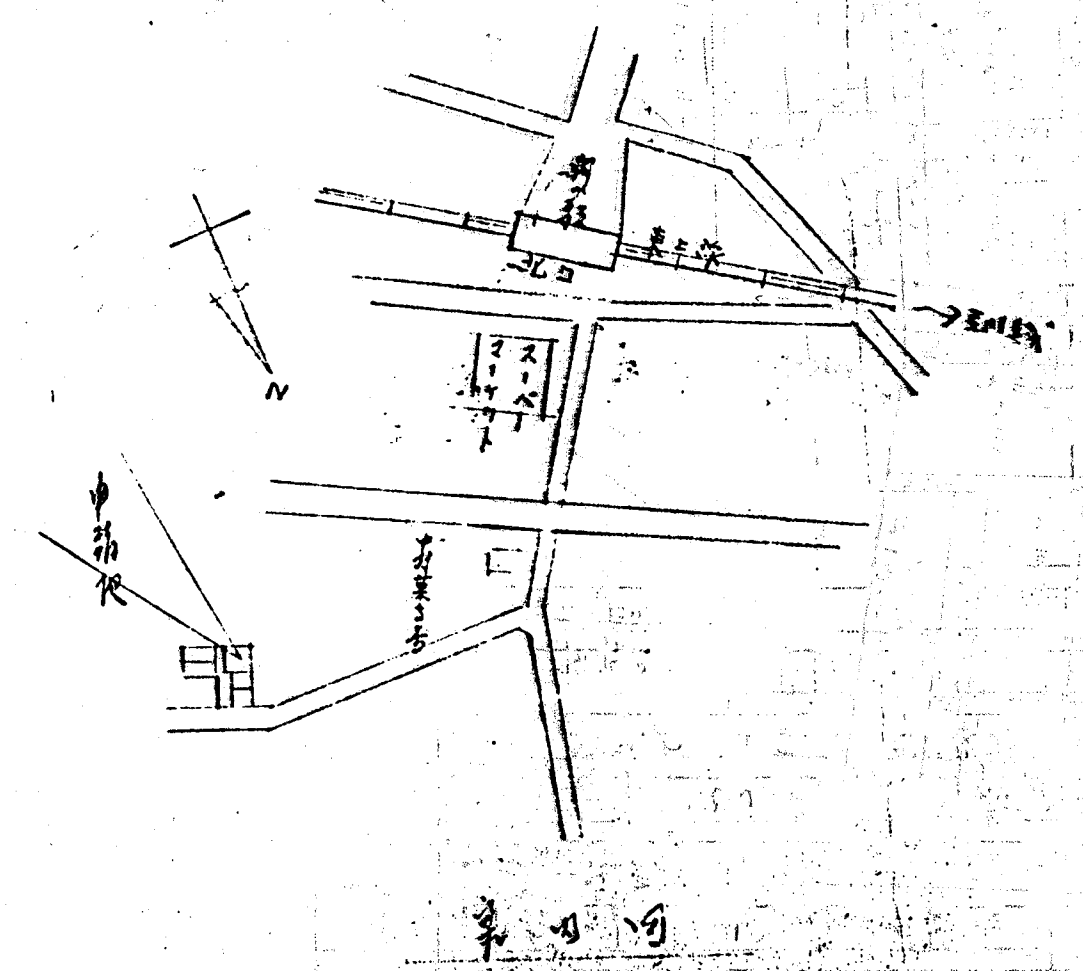
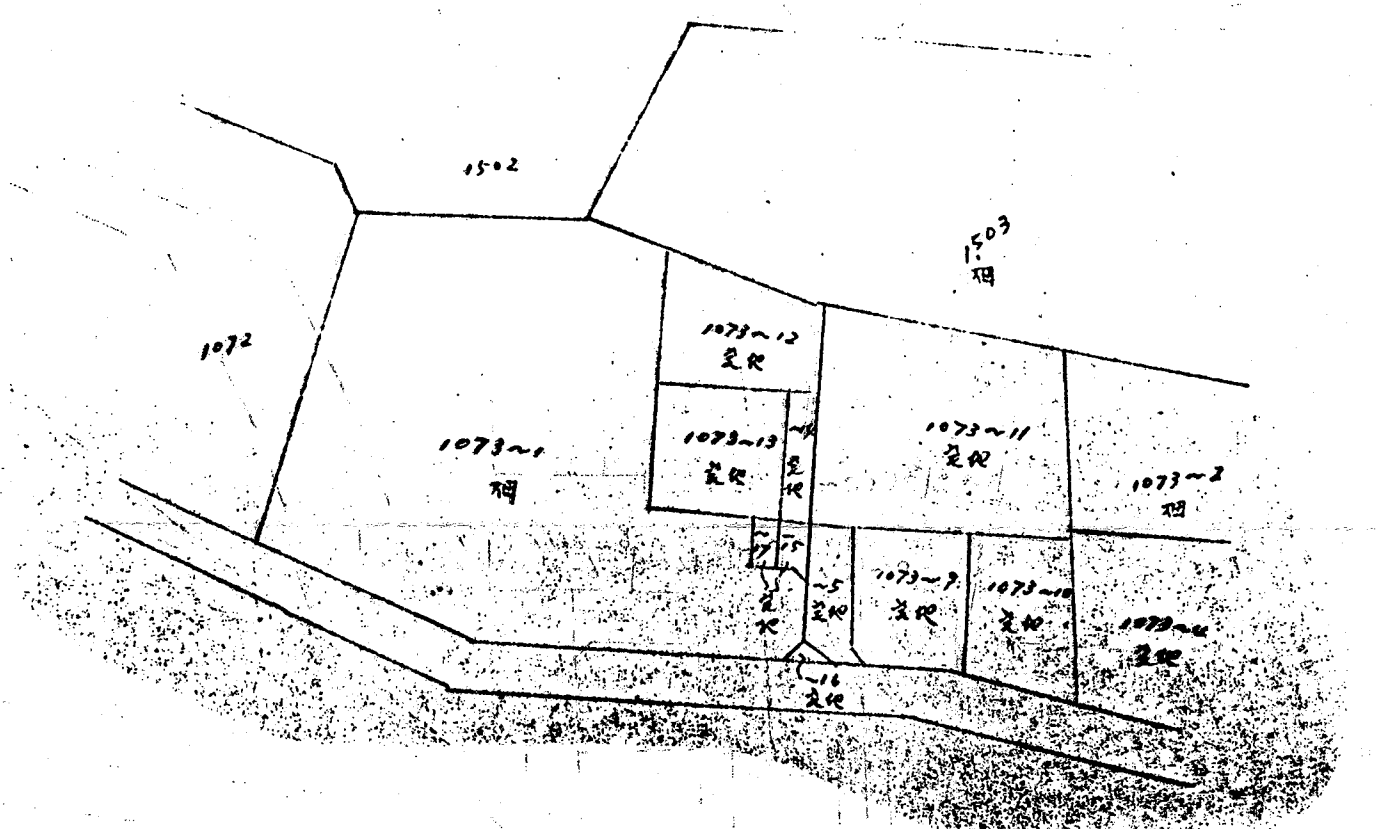
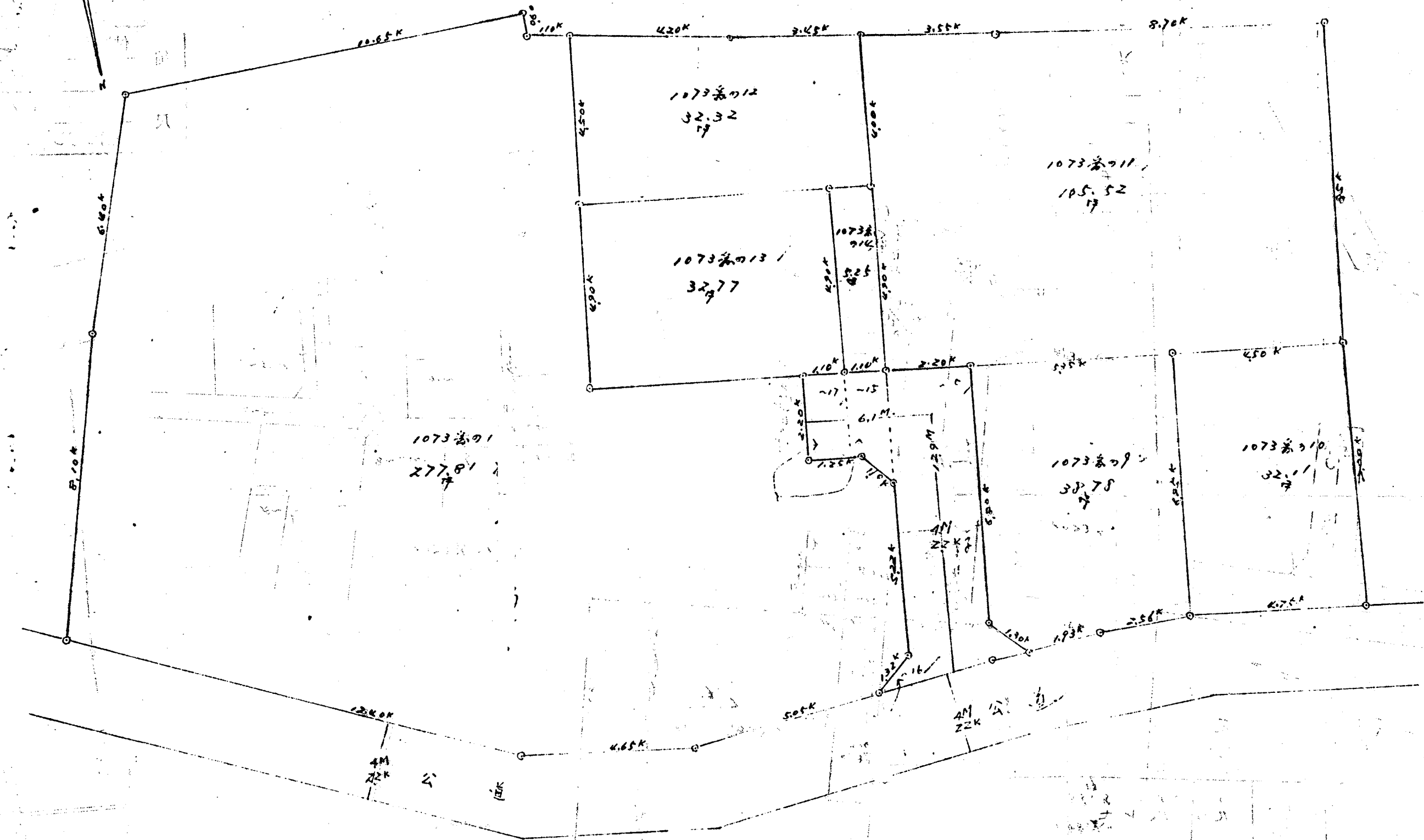


# 道路位置図 (指定)

指定年月日	昭和37年 6月 25日	番号	第 224 号
1. 申請に係わる土地の地名地番			
埼玉県北足立郡朝霞町大字台町西森山 1073番の5, 1073番の6, 1073番の7, 1073番の12, 1073番の13, 1073番の14, 1073番の15, 1073番の16, 1073番の17			
2. 申請に係わる道路の幅員、延長及び面積			
幅員	4.00メートル	延長	19.0メートル
面積	平方メートル		
3. 利用宅地総面積			
			平方メートル

縮尺	付近見取図	
	地籍図	1/200
	構造図	1/
	公図の写し	1/



索引番号 5-8