

# 道路位置図 (指定)

指定年月日 昭和38年12月19日 番号 第644号

1. 申請に係わる土地の地名地番

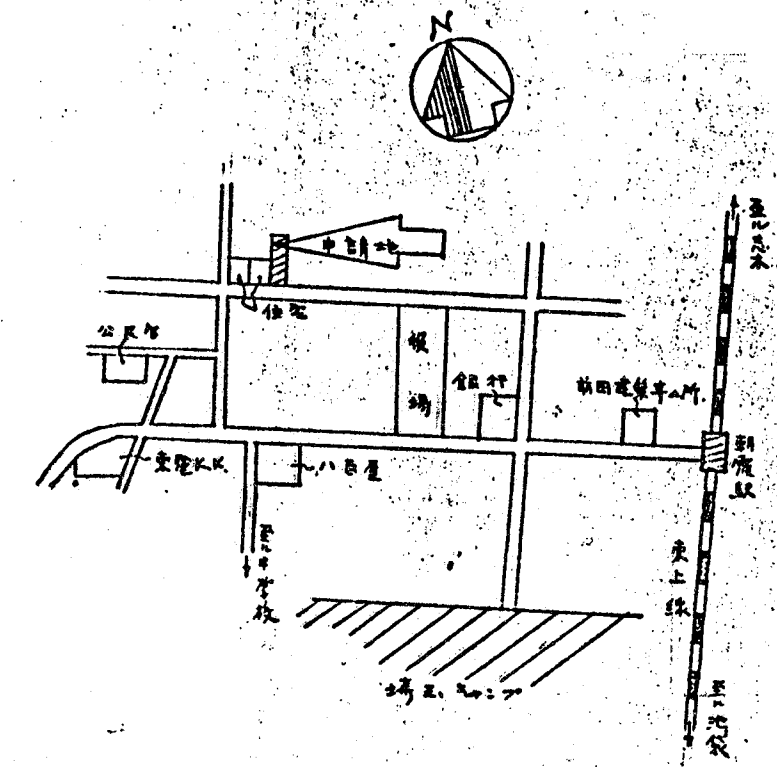
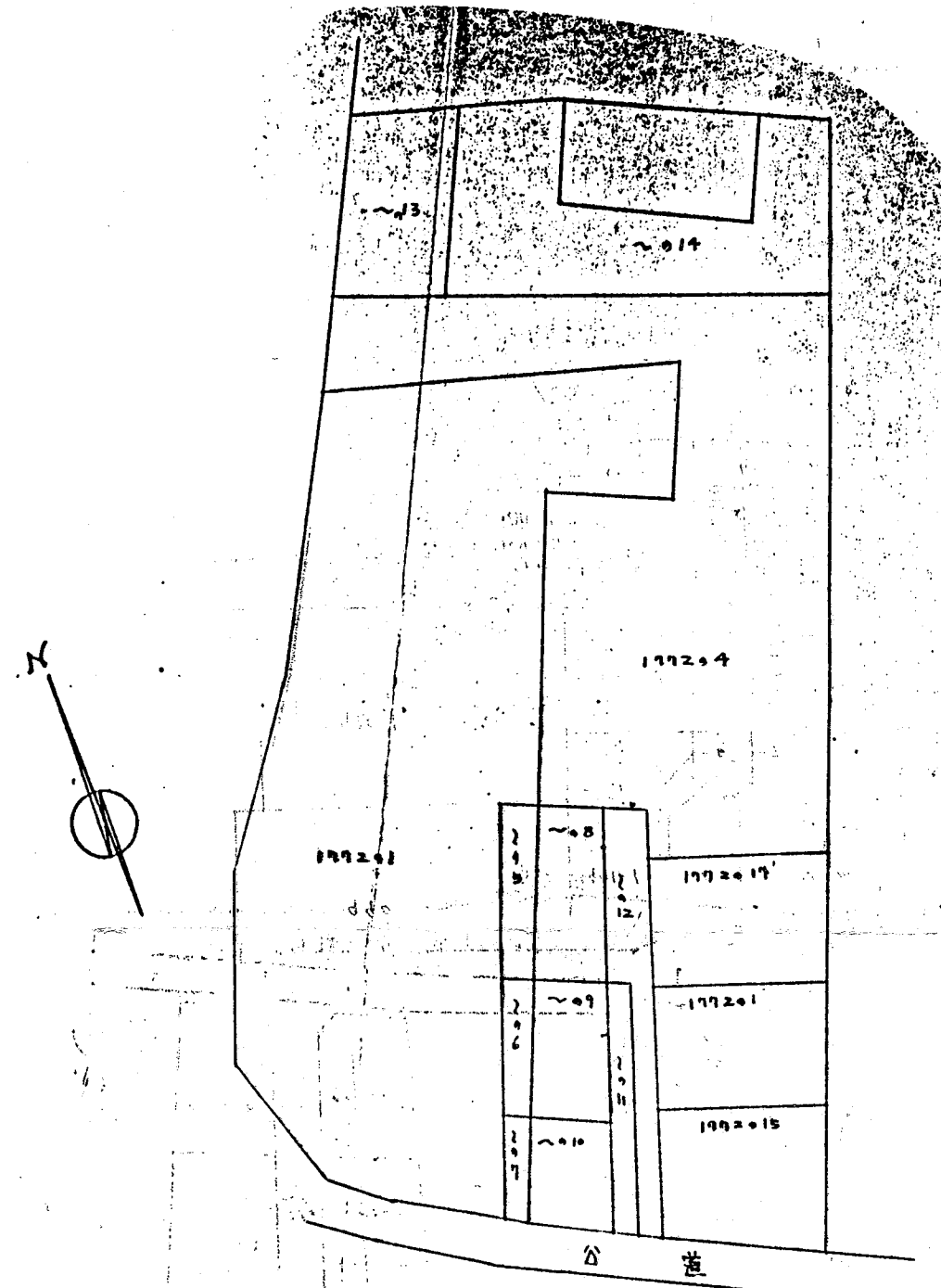
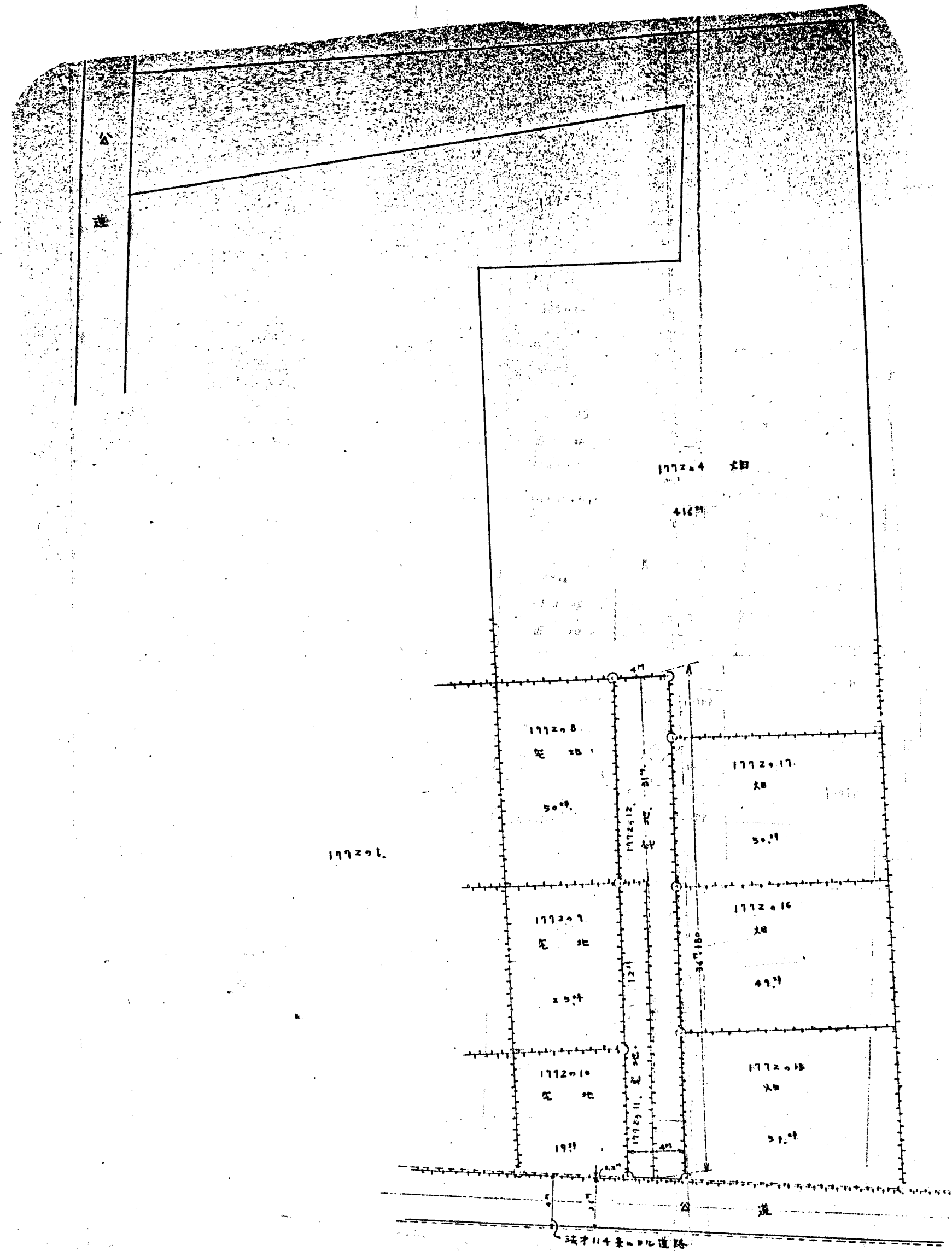
埼玉県北足立郡朝霞町大字清沼字行人塚 1772912

2. 申請に係わる道路の幅員、延長及び面積

幅員 4.0メートル 延長 36.18メートル 面積 平方メートル

3. 利用宅地総面積 平方メートル

縮尺	付近見取図	
	地籍図	1/300
	構造図	1/
	公図の写し	1/600



案内図