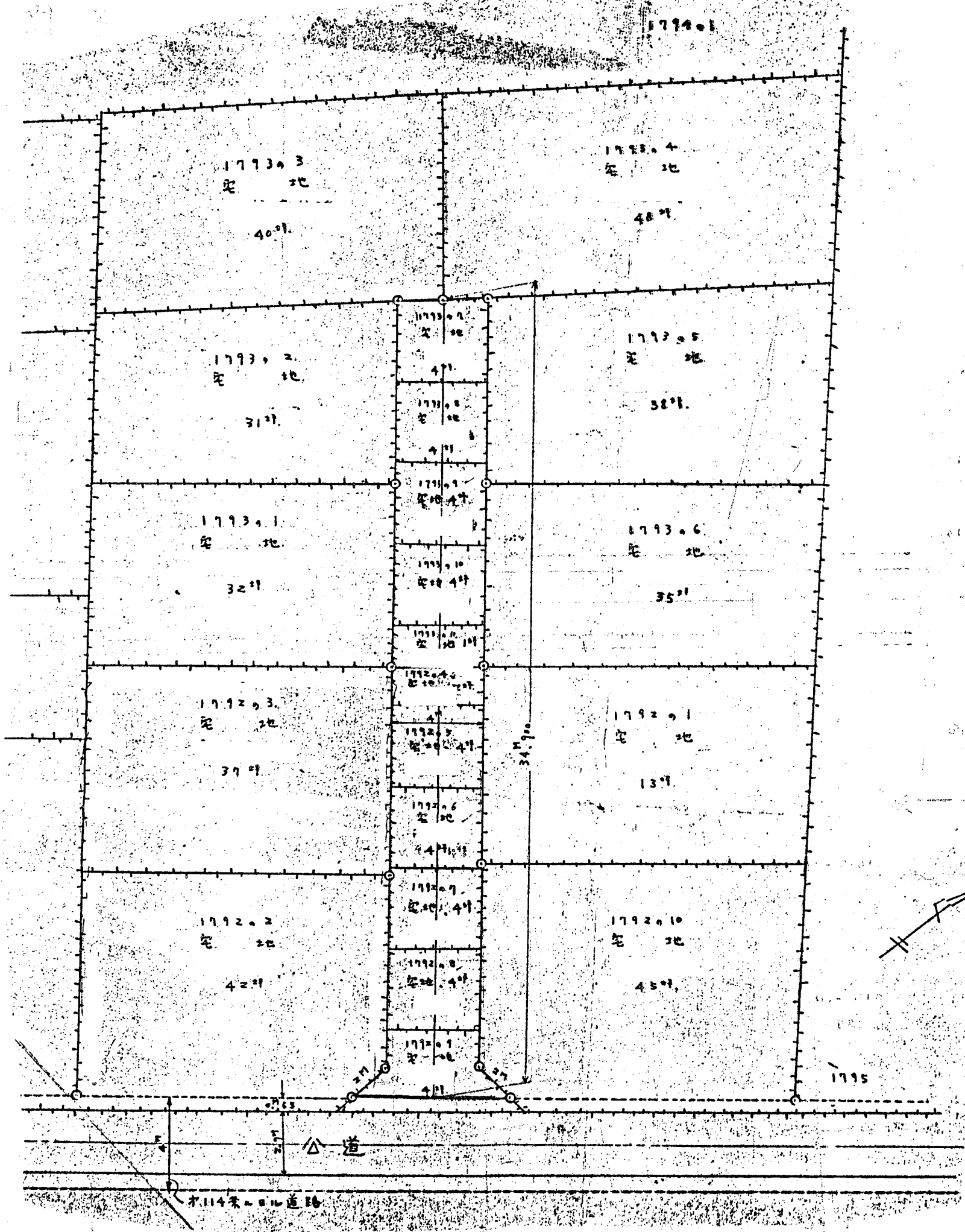
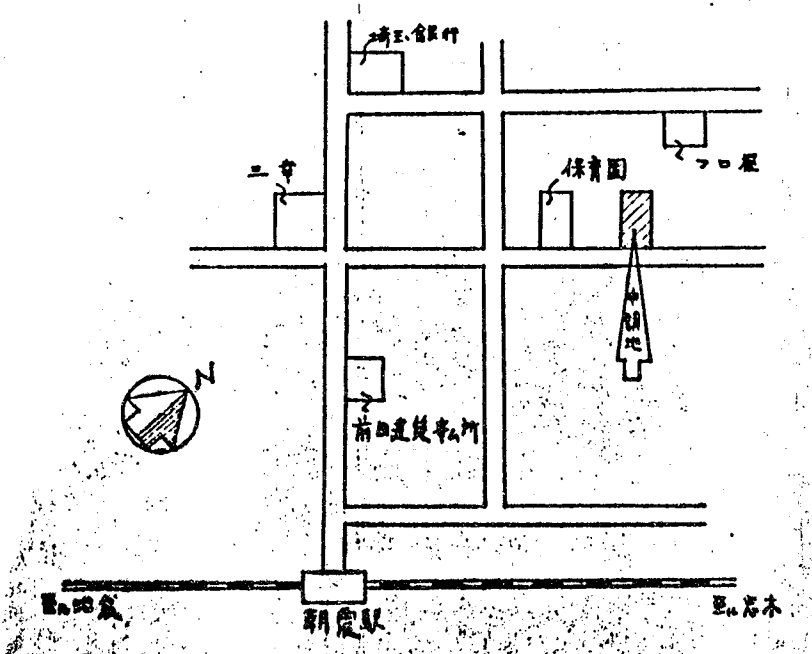


道路位置図 (指定)

指定年月日	昭和38年9月7日	番号	第405号
1. 申請に係わる土地の地名地番			
埼玉県北足立郡朝霞町大字清沼字根の根 179204, 95, 96, 97, 98, 99, 100, 101, 102, 103, 104, 105, 106, 107, 108, 109, 110, 111			
2. 申請に係わる道路の幅員、延長及び面積			
幅員	4.0メートル	延長	34.90メートル
面積	平方メートル		
3. 利用宅地総面積			
34.90			平方メートル



縮尺	付近見取図	
	地籍図	1/200
	構造図	1/
	公図の写し	1/600



案内図