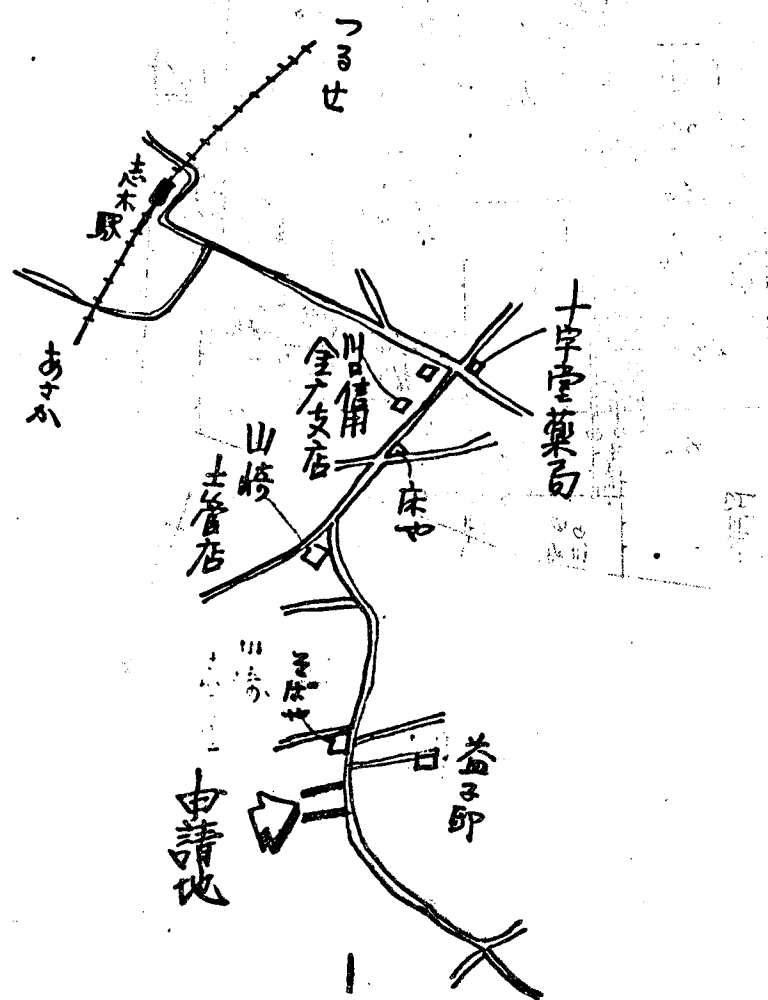
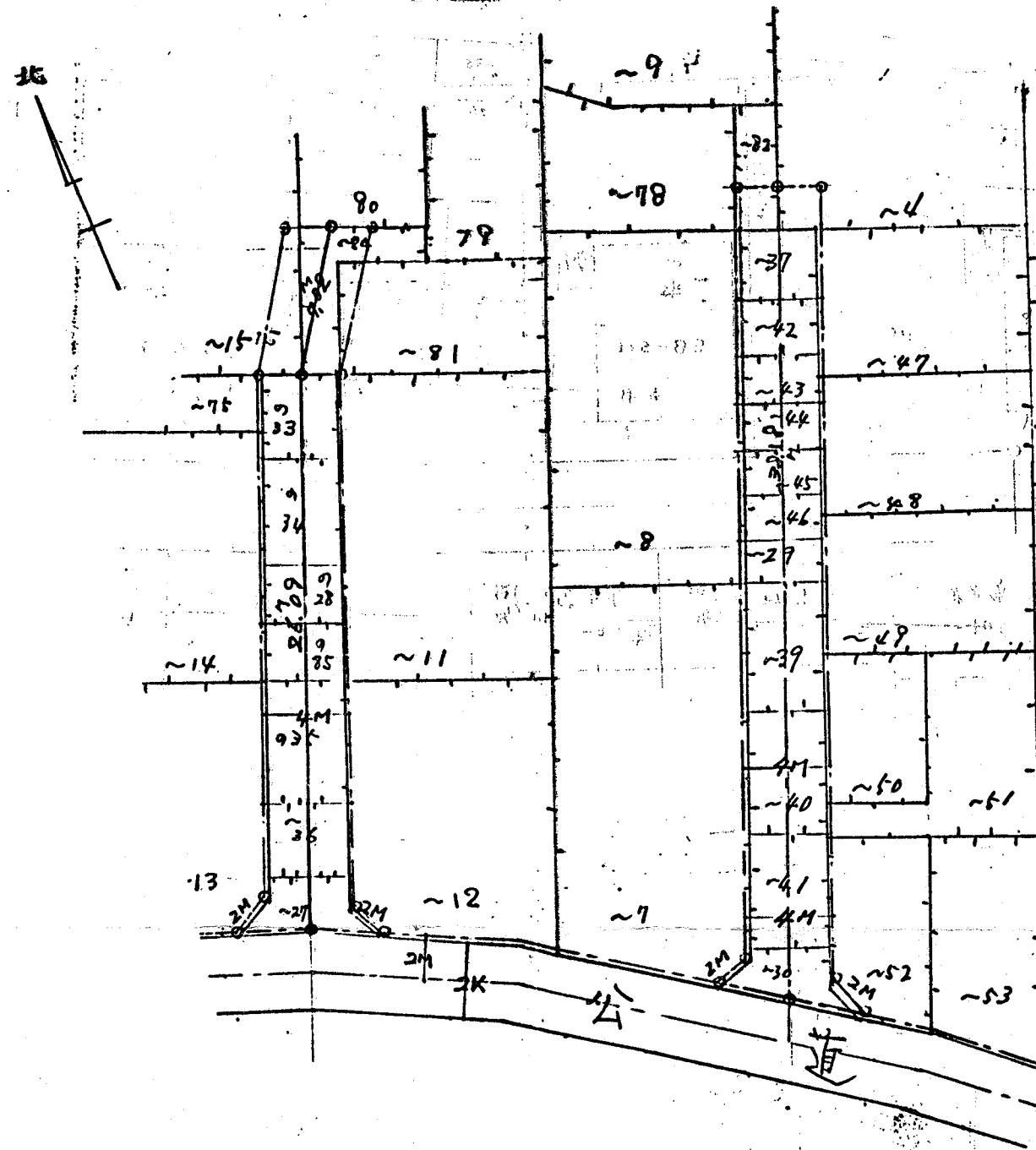
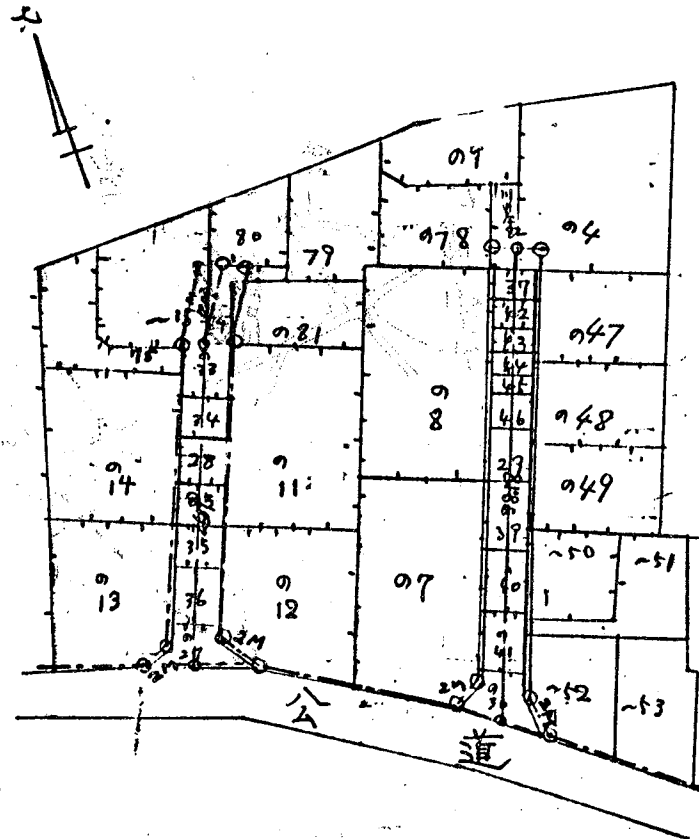


道路位置図 (指定)

指定年月日	昭和38年6月21日	番号	第263号
1. 申請に係わる土地の地名地番			
埼玉県北足立郡朝霞町大字宮戸立止 994~4, ~7, ~8, ~11, ~12, ~14, ~27, ~28, ~29, ~30, ~33, ~34, ~35, ~38, ~39, ~40, ~41, ~42, ~43, ~44, ~45, ~46, ~75, ~82, ~84			
2. 申請に係わる道路の幅員、延長及び面積			
幅員	4.00m	延長	71.29m
面積	平方m		
3. 利用宅地総面積			
平方m			

縮尺	付近見取図	
	地籍図	1/200
	構造図	1/
	公図の写し	1/



案内図