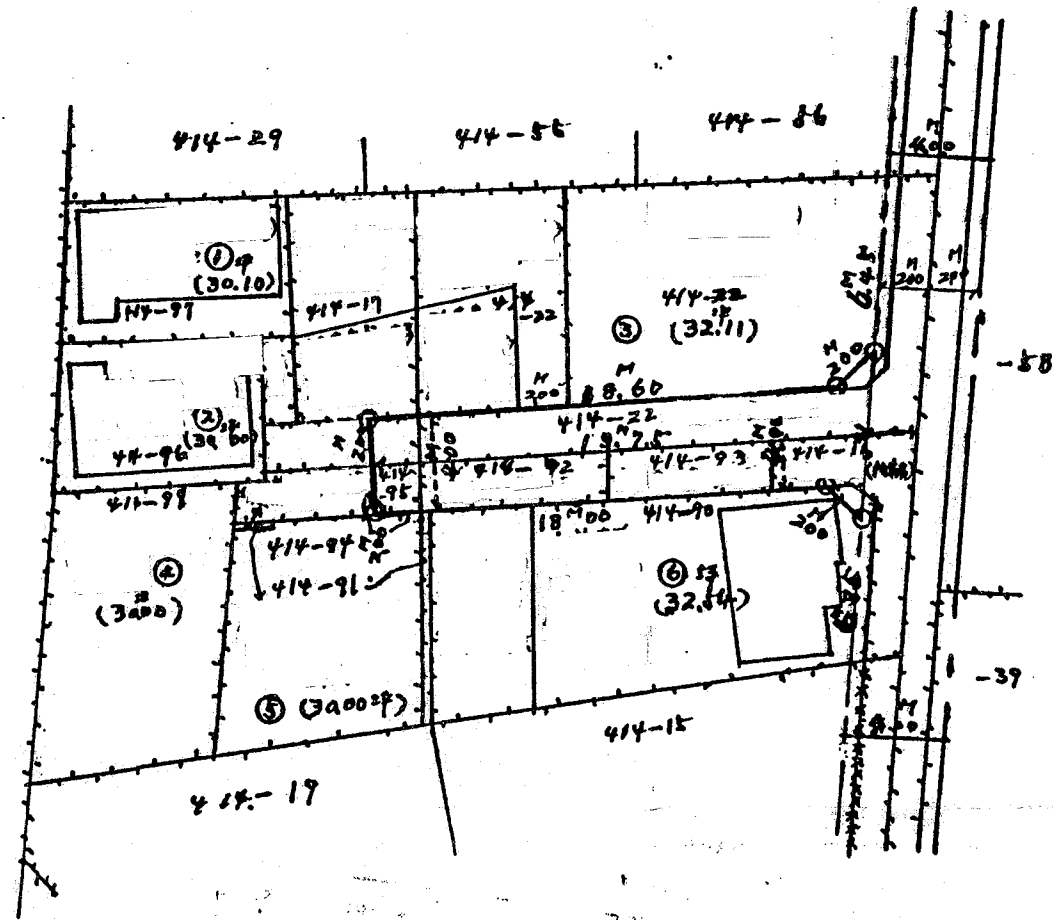
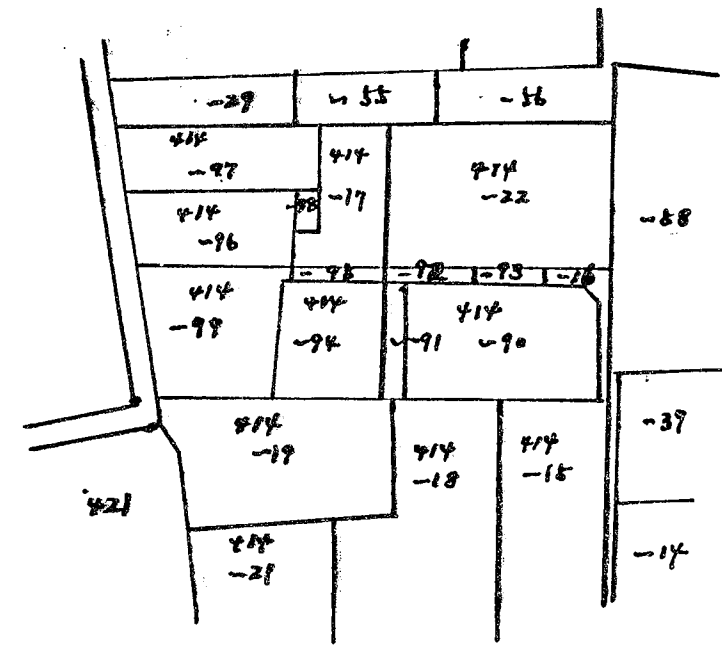
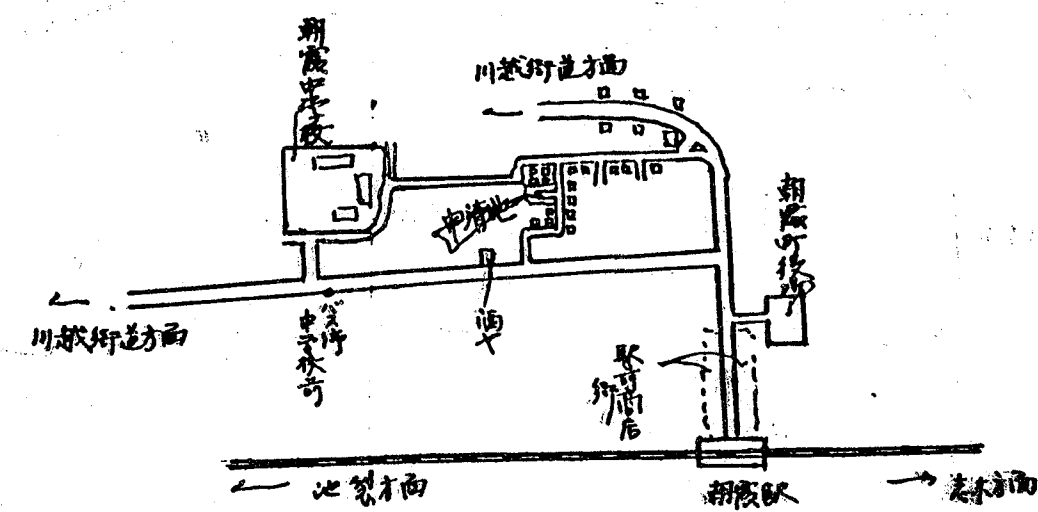
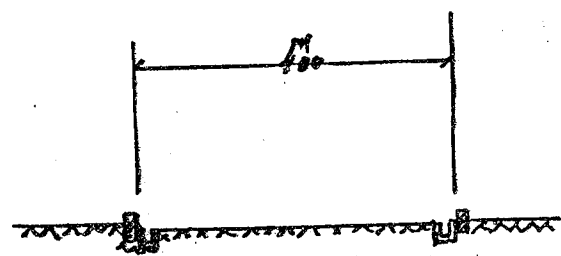


道路位置図 (指定)

指定年月日	昭和40年10月12日	番号	第378号
1. 申請に係わる土地の地名地番			
埼玉県北足立郡朝霞町大字膝折字上の原414番 17, 22, 16 25, 22, 23			
2. 申請に係わる道路の幅員、延長及び面積			
幅員	4.00m	延長	19.78m
面積	平方メートル		
3. 利用宅地総面積			
平方メートル			



縮 尺	付近見取図	
	地籍図	1/600
	構造図	1/300
	公図の写し	1/



案内図