

# 道路位置図 (指定)

指定年月日 昭和40年7月14日 番号 第246号

1. 申請に係わる土地の地名地番

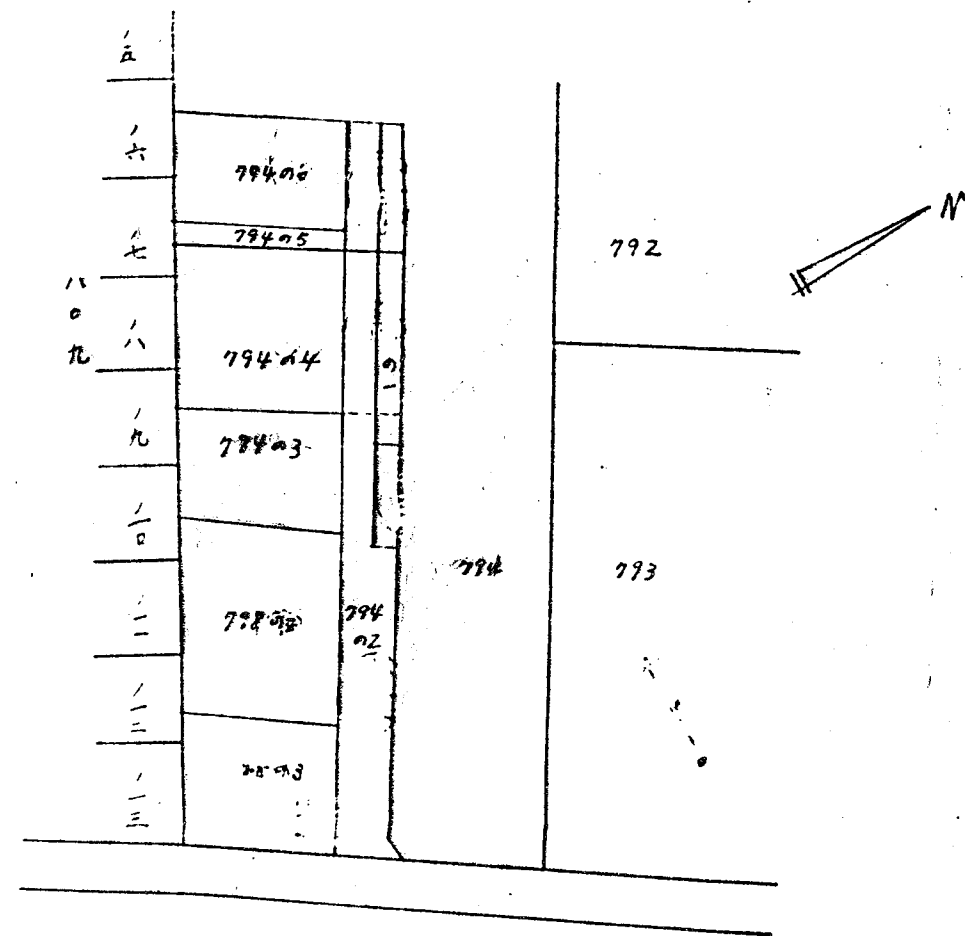
埼玉県北足立郡朝霞町大字膝折字北浦794-1, 2, ~9

2. 申請に係わる道路の幅員、延長及び面積

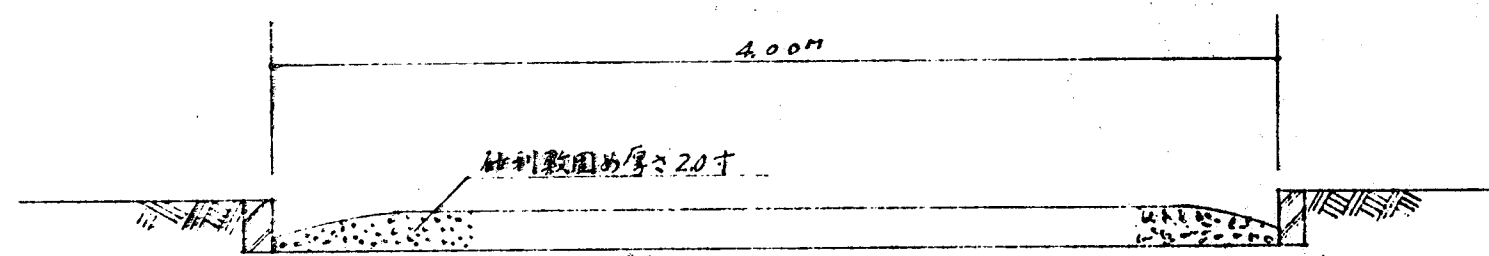
幅員: 4.00メートル 延長: 34.80メートル 面積: . 平方メートル

3. 利用宅地総面積 . 平方メートル

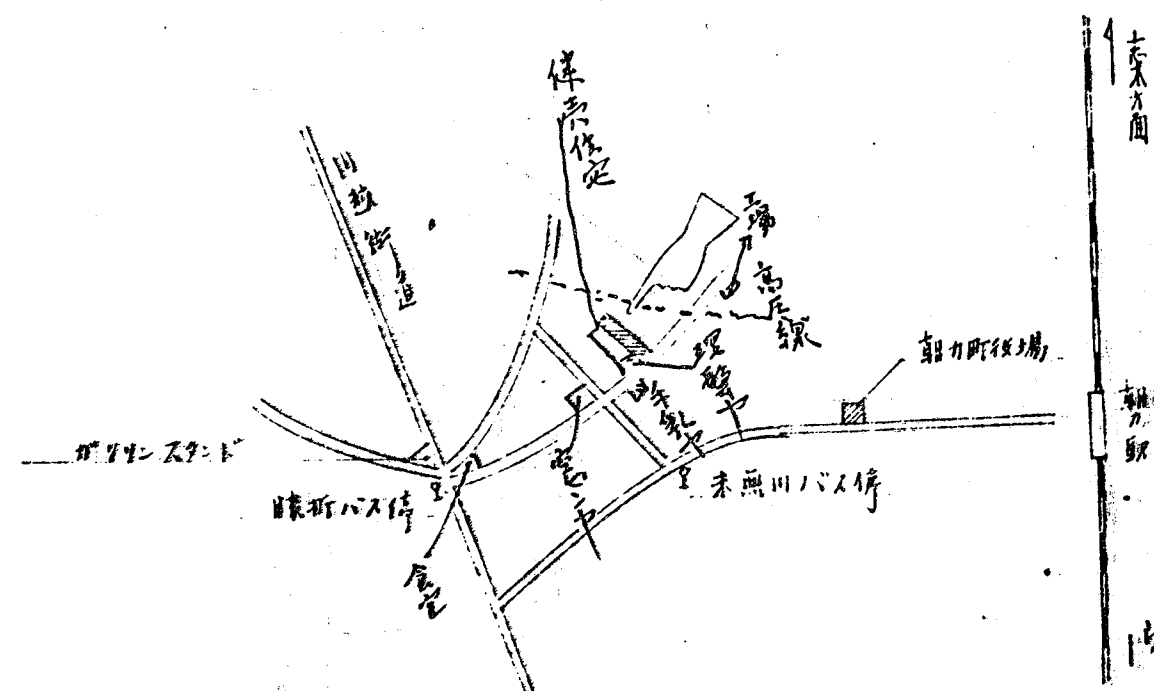
縮 尺	付近見取図	
	地籍図	1/
	構造図	1/100
	公図の写し	1/



公 図 写



道路断面図 1/30



案 内 図

