

道路位置図 (指定)

指定年月日 昭和40年6月21日 番号 第211号

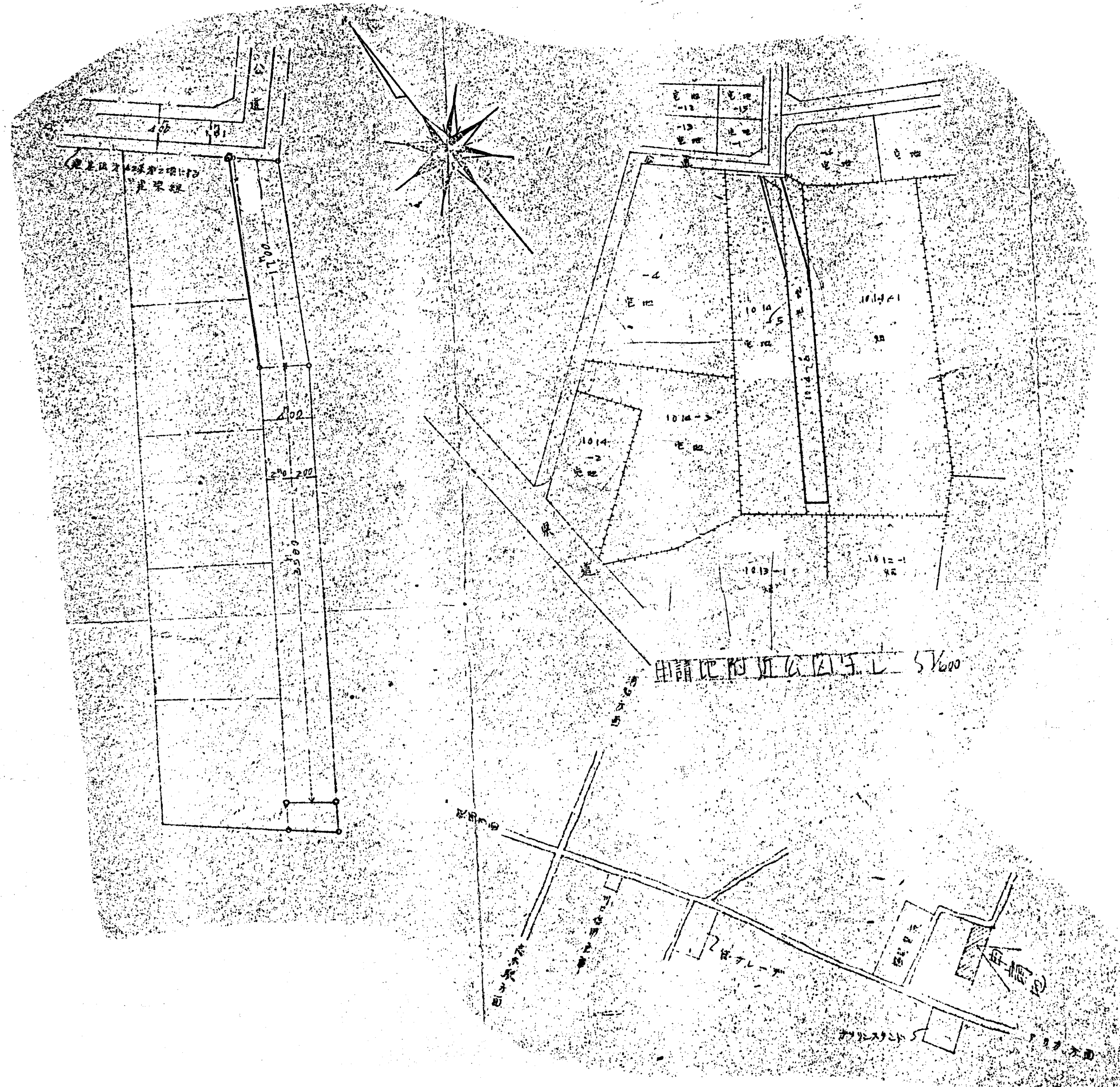
1. 申請に係わる土地の地名地番

埼玉県北尾立郡朝霞町大字宮戸字立出し1014-5, -6

2. 申請に係わる道路の幅員、延長及び面積

幅員 4.00メートル 延長 52.80メートル 面積 平方メートル

3. 利用宅地総面積 平方メートル



縮尺	付近見取図	
	地籍図	1/
	構造図	1/300
	公図の写し	1/600