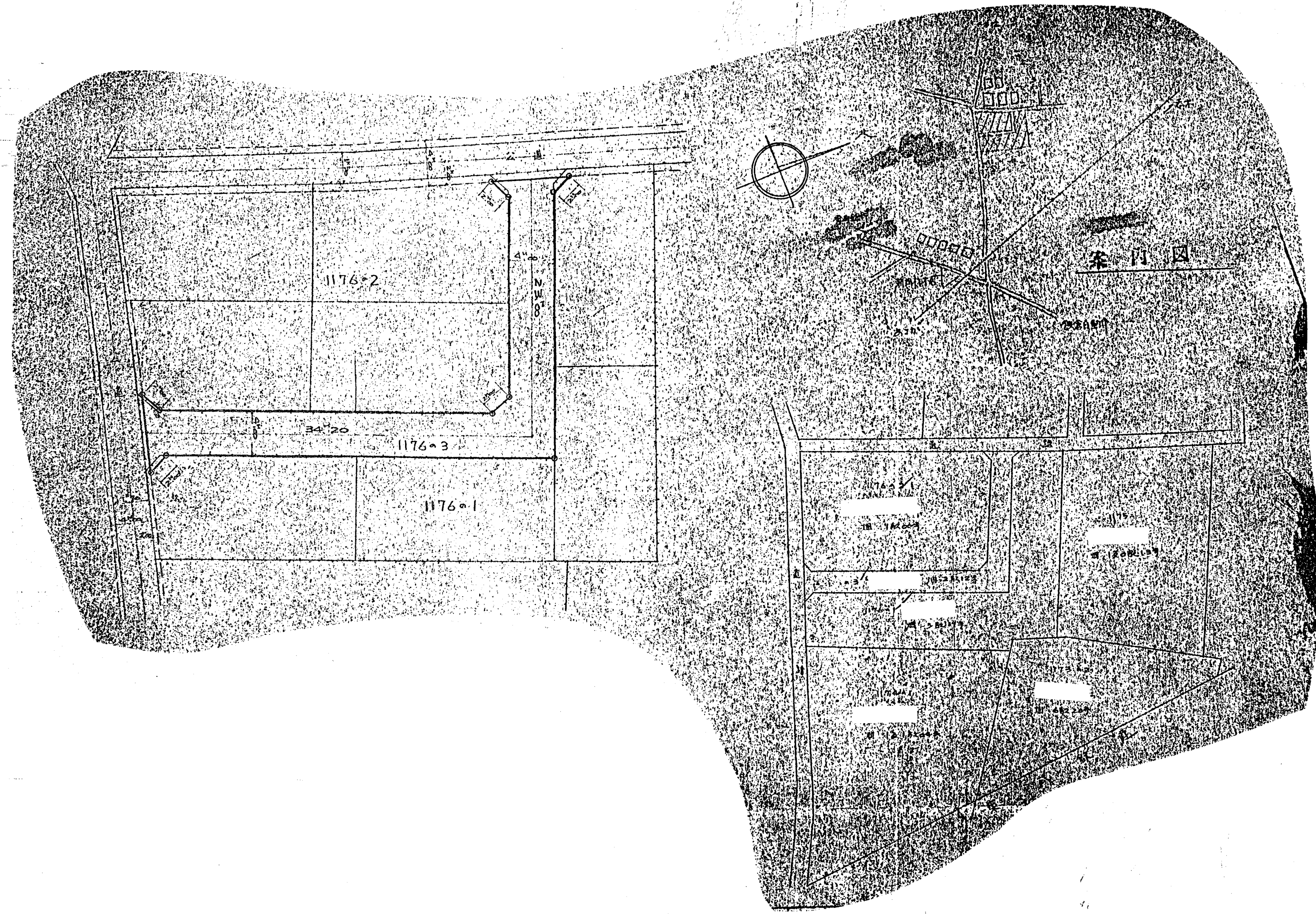


道路位置図 (指定)

指定年月日	昭和40年4月16日	番号	第133号
1. 申請に係わる土地の地名地番			
埼玉県北足立郡朝霞町大字岡字諏訪原1176-3			
2. 申請に係わる道路の幅員、延長及び面積			
幅員	4.00m	延長	57.2m
面積	平方m		
3. 利用宅地総面積		平方m	



縮 尺	付近見取図	
	地籍図	1/300
	構造図	1/
	公図の写し	1/600