

# 道路位置図 (指定)

指定年月日 昭和40年 2月 16日 番号 第 48号

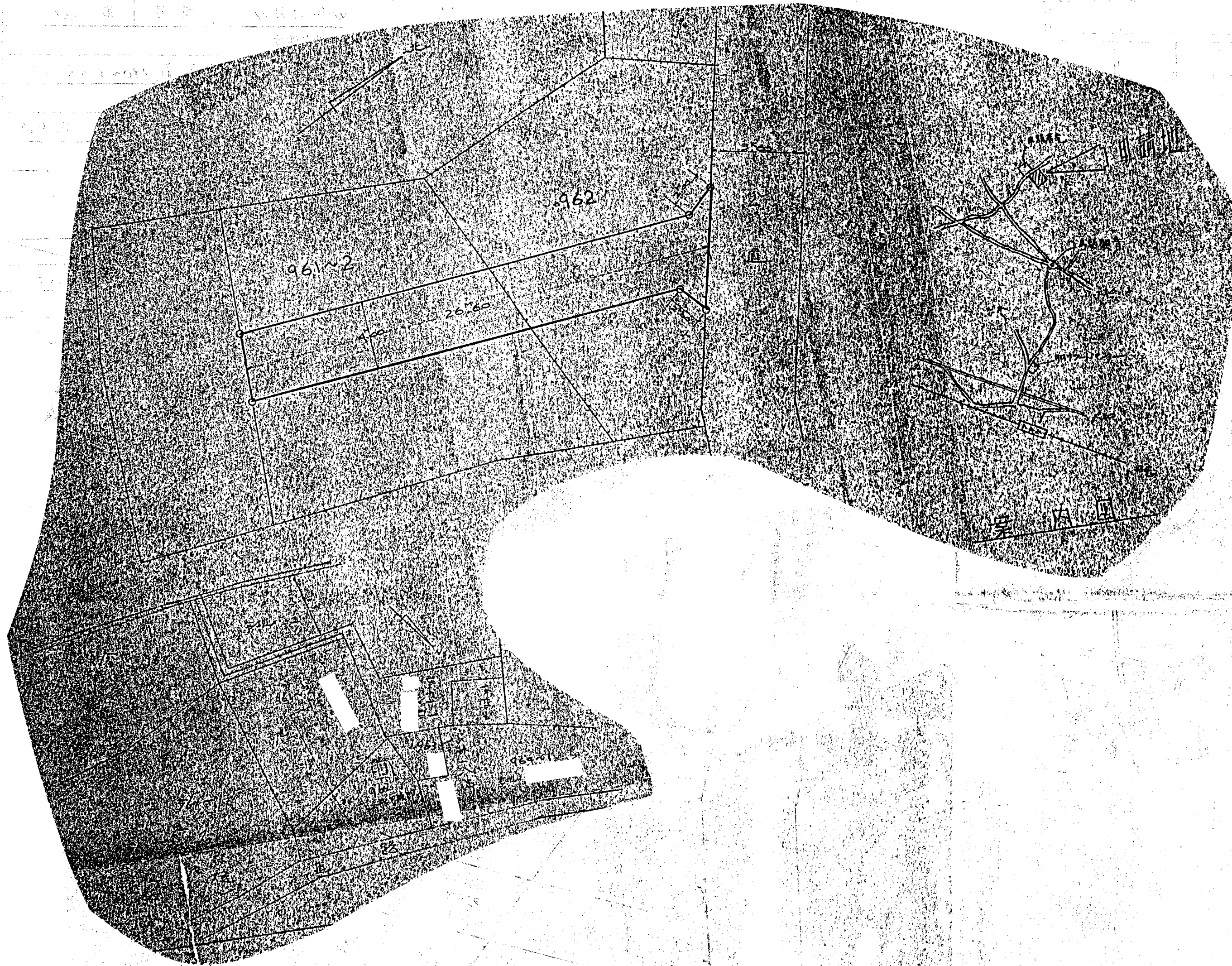
1. 申請に係わる土地の地名地番

埼玉県北足立郡朝霞町大字台字向原 961-2  
962

2. 申請に係わる道路の幅員、延長及び面積

幅員 4.00メートル 延長 26.60メートル 面積 平方メートル

3. 利用宅地総面積 平方メートル



縮 尺	付近見取図	
	地籍図	1/200
	構造図	1/
	公図の写し	1/600