

# 道路位置図 (指定)

指定年月日 昭和41年12月22日 番号 第617号

1. 申請に係わる土地の地名地番

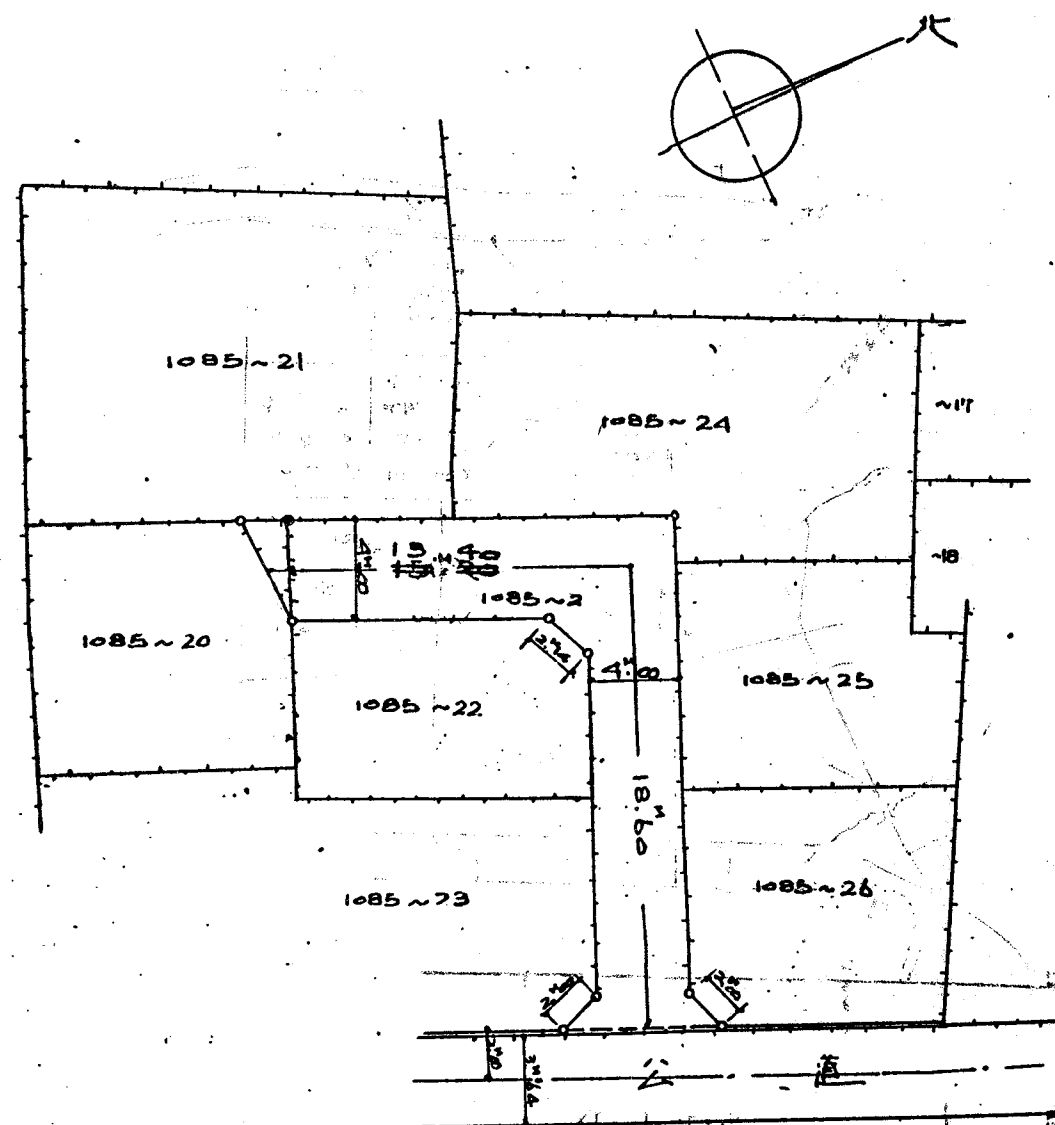
埼玉県北尾立郡朝霞町大字菅野道 1085~2

2. 申請に係わる道路の幅員、延長及び面積

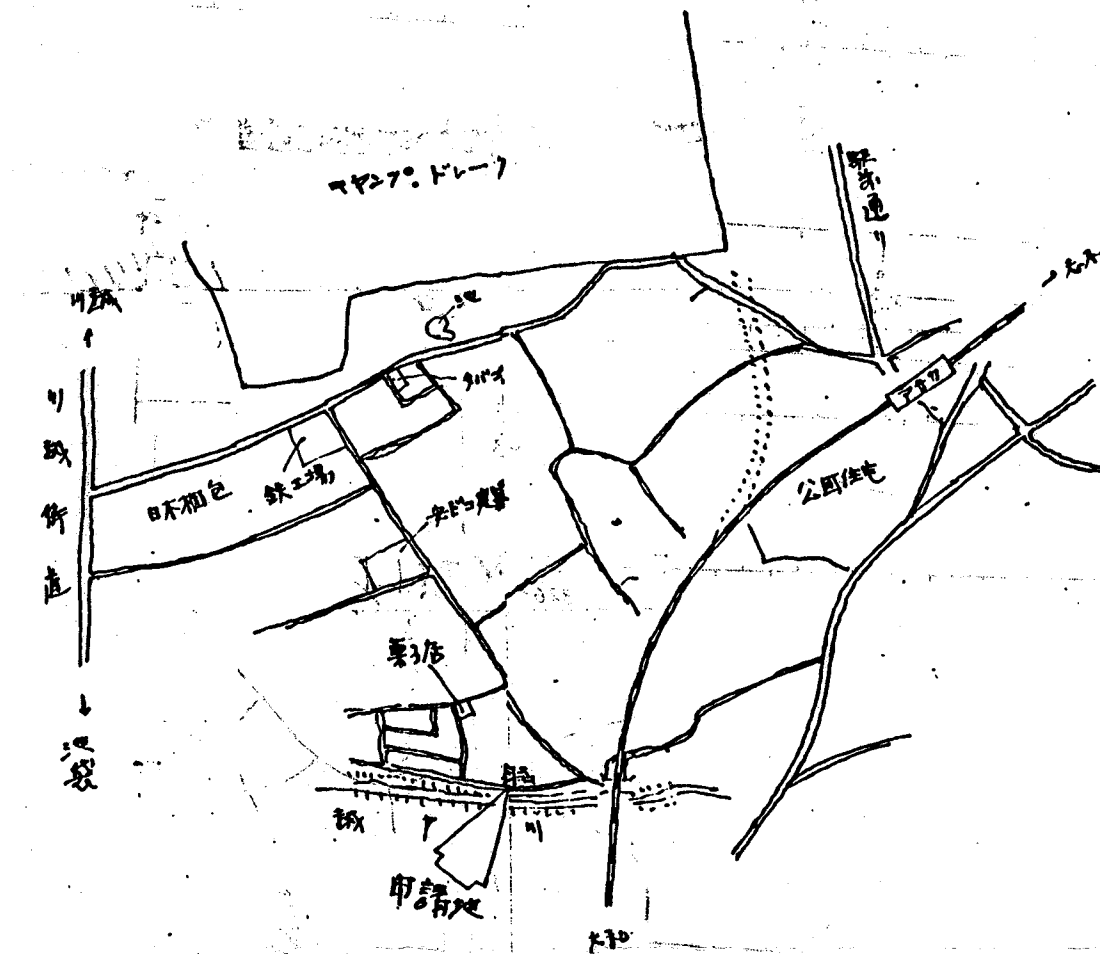
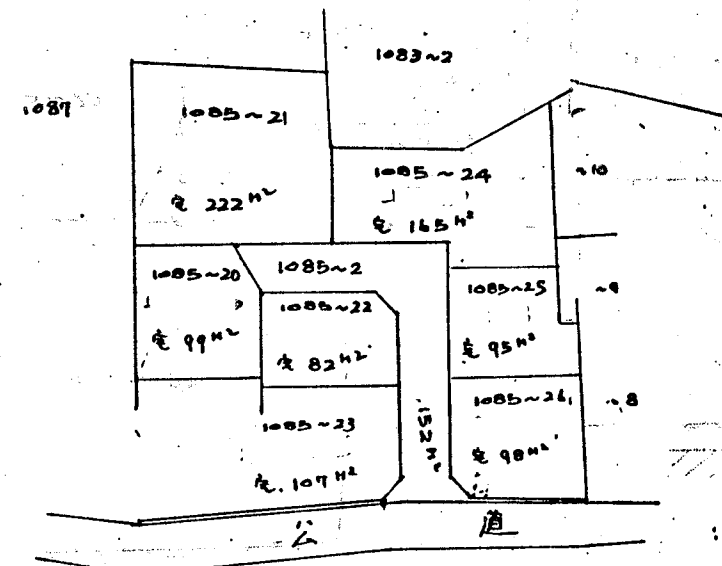
幅員 4.00メートル 延長 22.00メートル 面積 平方メートル

3. 利用宅地総面積 平方メートル

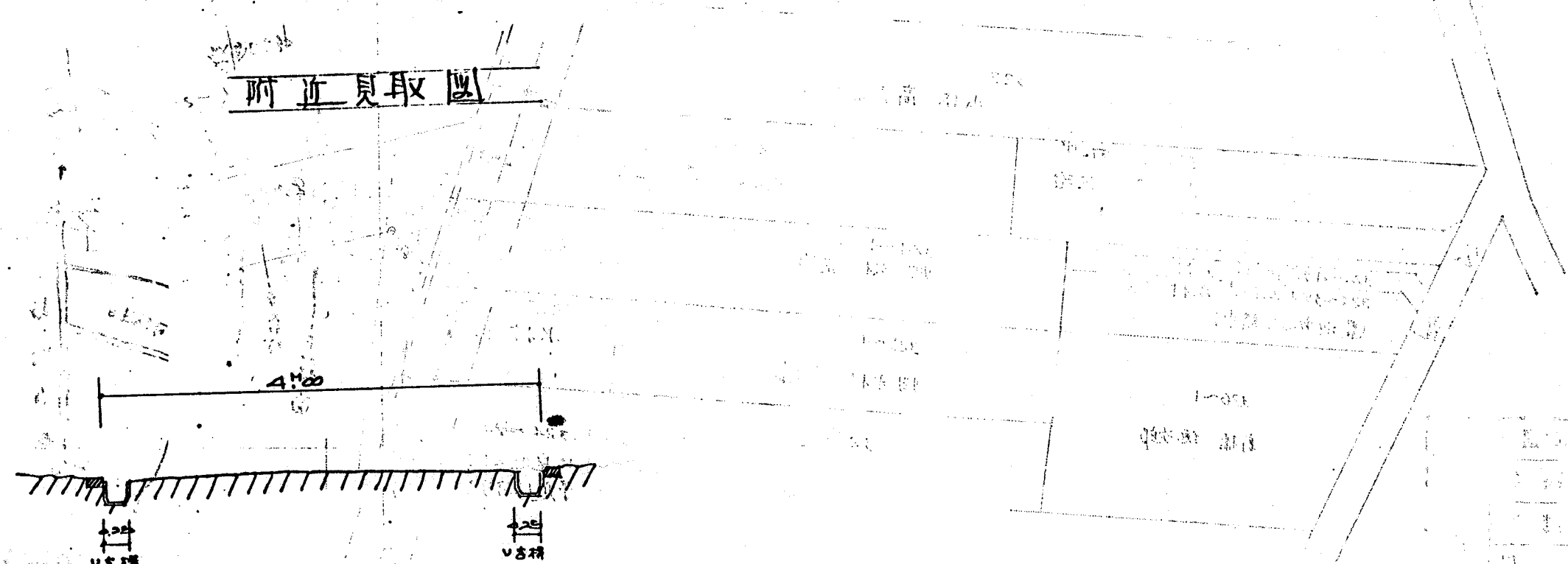
縮尺	付近見取図	
	地籍図	1/300
	構造図	1/50
	公図の写し	1/600



地籍図



附近見取図



道路構造断面図