

#わたしのあさかご飯

#おなかが鳴るページ



トラットリアスベランツァ



食珈茶菓酒 すわん



JapaneseDining聖



CUOKKA



A-Kitchen



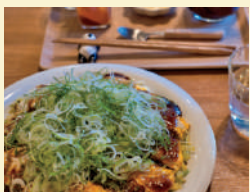
プティ フルール



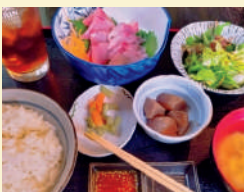
La paix(ラペ)



ラヴィエベル



アサカナキッチンルーブルー



御船



美虎寿司



玄徳寿司



La paix(ラペ)



はっこうちゃん



ルミエール



アサカベーカリー



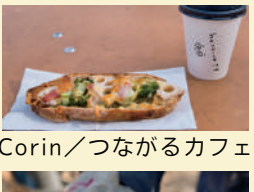
蔵cafe403



TEA&SWEETS ITO



すわん/talking book



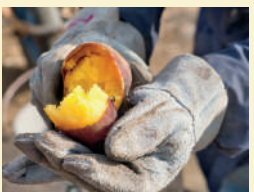
Corin/つながるカフェ



Hideout



KIZUNA KITCHEN



あさかの森プレーパークでの焼き芋づくり



#美味しい笑顔

#人と人があったかい

#写真がつかないだご縁



あさか朝市



つながるカフェ



ミソラ食堂



モザイクワールド



さをり日和



talking book



おそば田なか



食珈茶菓酒すわん



imo処iko



あさたにSun



天美也農園



Corin



TWYRCotMoon



シナノヤ



NORDICあさか

フードトラック



Hideout



モーリーマーケット



HAND SHAKE



中谷商店



タノンカレー



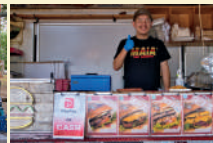
KIZUNA KITCHEN



AKUA



FELICE



THE BOUNTY



MISOMANIA



かじまやー

CHIENOWA
BASE
駐車場内



山と森

#わたしのあさか年間

2024 - 2025
春夏イベント
カレンダー



3月 黒目川花まつり



3月 黒目川花まつりの
コーナー体験



4月 つり橋と桜
滝の根公園



5月 WEDNESDAY
AWESOME TERRACE



6月 ラベンダー畑と
わくわくどーむ



6月 朝霞キテレッツ祭



7月 BEER TERRACE ASAKA
市役所前広場



7月 あさかの森プレーパークの
水遊び



8月 彩夏祭の花火



8月 朝霞市民まつり「彩夏祭」の総踊り
北朝霞会場（北朝霞公園野球場）

2024～25年度にメンバーが訪れた場所やイベントをご紹介します
「行ってみたい」「行ったよ」などチェック☑️してみてください
※撮影当時の写真のため、現状や今後の予定と異なる場合があります

3月～9月



5 クラフトGARDEN
月 青葉台公園



5 TERAICHI
月 東圓寺



5 あじさい
月 浜崎黒目花広場



7 ひまわり
月 浜崎黒目わんぱく広場



7 食いち ビアガーデン
月 朝霞駅南口広場



7 七夕かざり
月 旧高橋家住宅



8 あさかデンタルクリニック
月 演奏会 マルエツ朝霞店



8 サマーフェスティバル
月 中央公民館



9 アトリエあさたに
月 販売会



9 朝霞～市場～
月 市役所前広場



9 775 MARKET
月

#わたしのあさか年間

2024 - 2025
秋冬イベント
カレンダー



10 Soranomori
月 青葉台公園



10 CHIENOWA横丁
月



10 イロドリマルシェ
月



11 朝霞の森のすすき
月



11 朝霞の森「秋まつり」のキャンプファイヤー
月



12 にんじん堀り体験
月



12 あさか朝市
月 花の池テラス



11 あさかJAM
月 朝霞駅南口駅前広場



12 除夜の鐘
月 東圓寺



1 文化財防火デーの消防訓練
月 旧高橋家住宅

2024~25年度にメンバーが訪れた場所やイベントをご紹介します
「行ってみたい」「行ったよ」などチェック☑してみてください
※撮影当時の写真のため、現状や今後の予定と異なる場合があります

10月~2月



10 つるし柿
月 旧高橋家住宅



11 いちょう並木道
月 朝霞の森・青葉台公園



11 青葉台公園の紅葉
月



11 北あさか おやちゃい村
月 収穫祭



11 アサカストリートテラス
月



11 アサカストリートテラス
月 とイルミネーション



11 あさか冬のあかりテラス
月 の準備



11 あさか冬のあかりテラス
月



1 消防出初め式
月



2 北朝霞どんぶり王
月 選手権



2 河津桜
月 朝霞駅南口

あなたもSNSに投稿してみませんか

#わたしの あさか時間

この冊子の
Web版はこちら



©朝霞市ぼぼたん



朝霞
交通便利性

通勤・通学だけでなく、暮らしの楽しみ広がる
交通利便性を一挙紹介!!

朝霞市民プロモーションミーティング

朝霞って 子育てが楽しいまち!



朝霞での暮らしを満喫する市民プロモーションミーティングメンバーから子育て世帯に届けたい「実はあまり知られていない朝霞の魅力」をぎゅっとまとめました!こちらまでぜひご覧ください。

#1

朝霞
遊び場

シンボルロードと色んな遊び場7か所を深掘り!!

朝霞市民プロモーションミーティング

#2

朝霞
遊び場

黒目川を深掘り!!

朝霞市民プロモーションミーティング

#3

朝霞
遊び場

朝霞の森を深掘り!!

朝霞市民プロモーションミーティング

令和8(2026)年3月発行
発行元 〒351-8501 朝霞市本町1-1-1 ☎048-463-1111 (代表)
朝霞市シティ・プロモーション課
協力 朝霞市民プロモーションミーティング

※掲載されている内容は、発行日時点のものであり、変更される場合があります。

朝霞の魅力をもっとお届け!
シティ・プロモーション課
公式インスタグラム



@ASAKA_CITY.PROMOTION