

## あさか学習おとどけ講座

市の情報や身近な情報などを講座として皆さんの学習の場へおとどけします。ご利用になりたい講座を選んで、ぜひお申し込みください！

### 申込方法

1. 学びたい講座が決まったら、生涯学習・スポーツ課へお電話を！  
その際に、下記の①～⑤をお伝えください。

①日時 ②会場 ③人数 ④講座メニュー ⑤代表者連絡先

※生涯学習・スポーツ課が担当と日時の調整をし、連絡を差し上げます。  
※ご希望に添えない場合もありますので、①・④については、第二・第三希望までご検討をお願いします。

2. 「あさか学習おとどけ講座利用申込書」に必要事項を記入の上、ご提出ください

(郵送・FAX・メールでも可)。

※申込書は、ホームページからもダウンロードできます。

(<http://www.city.asaka.lg.jp/site/kyoiku/shogai-otodoke.html>)

行政メニュー → 利用希望日の14日前まで

企業メニュー → 利用希望日の1か月前まで(メニューによる)



3. 「あさか学習おとどけ講座利用(決定・否決)通知書」とアンケートが届きます。

4. 講師と詳細について打合わせをしてください。

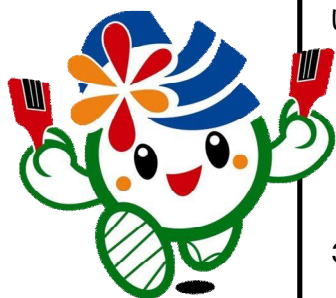
5. 講座スタート！講師が会場に講座をおとどけします！

6. 講座終了後、14日以内に「あさか学習おとどけ講座利用報告書」とアンケート

(記入済み)をご提出ください。

**【問い合わせ】生涯学習・スポーツ課(生涯学習係)**

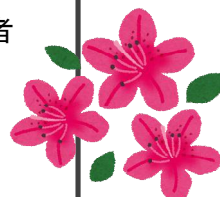
**☎ 048-463-2920(直通)**



彩夏ちゃん

### ◆ 利用上の注意 ◆

- ・ 市内在住・在勤・在学の5人以上のグループでお申し込みください。
  - ・ 行政メニューの開催は、12月28日から翌年1月4日までを除く午前9時から午後9時までです。ただし、施設見学については、施設の開所日の午前9時から午後5時までです。
  - ・ 会場は市内とし、利用する方がご用意ください(公民館・町内会館等)。
  - ・ 講座の利用料は無料です。ただし、会場使用料や教材材料費等が必要な場合は、利用者の実費負担となります。
  - ・ 講師に質問はできますが、その場で説明できない場合もあります。
- この講座は、あくまでも生涯学習の推進を目的とした事業です。批判や苦情の申し立て、個別相談の場ではないことをあらかじめご理解ください。



# 令和8年度 あさか学習おとどけ講座メニュー

## 行政メニュー

分野	No.	講座タイトル	内 容	時間	担 当
まちづくり	1	特徴あるまちづくりを目指して	地区計画の制度・運用について	30分	まちづくり推進課
	2	朝霞市の都市計画道路	計画決定から整備まで路線の整備状況について	30分	まちづくり推進課
	3	区画整理事業のあらまし	区画整理によるまちづくりについて	50分	まちづくり推進課
	4	ウォークアブルなまちづくり	車中心から人中心の歩きたくなるまちづくりについて	30分	まちづくり推進課
	5	官民連携によるまちづくり	あさかエリアデザイン会議の取組について	60分	まちづくり推進課
	6	開発許可申請の実務について	開発許可制度の概要について	60分	開発建築課
	7	わたしたちの道路	道路の役割と私道整備補助事業を解説します。	30分	道路整備課
教育・文化・スポーツ	8	★「まごころをこめたおいしい給食」成長期の栄養と食事	学校給食の献立紹介、成長期の食事の話(朝食の大切さ、頭のはたらきを良くする食事)	60分	学校給食課
	9	生涯学習を始めよう！	生涯学習についてわかりやすく解説し、市が展開している制度を紹介します。	30分	生涯学習・スポーツ課
	10	★みんながしあわせに暮らせるために	さまざまな人権を考えるきっかけづくりと啓発ビデオの視聴	60分	生涯学習・スポーツ課
	11	学びあい！教えあい！	市民企画講座など学びあいの場の企画・運営の方法や、知識や経験、特技を生かしてボランティアでの講師をする方法などについてお話しします。	30分	生涯学習・スポーツ課
	12	★体をうごかさそう！	<ul style="list-style-type: none"> <li>・ミニテニスの理論と実技</li> <li>・ボッチャの理論と実技</li> <li>・四半的弓道の理論と実技</li> </ul>	120分	生涯学習・スポーツ課
	13	★朝霞の歴史	朝霞の歴史について、分かりやすく解説します。	60～120分	文化財課
	14	★朝霞の文化財	旧高橋家住宅、柁塚古墳など、朝霞市内にある指定文化財をご紹介します(現地解説可能なものもあり)。	60～120分	文化財課
	15	★火おこしに挑戦	木製発火具を使った昔の火おこし体験	60分	文化財課
	16	★コミュニティセンターの利用について	コミュニティセンターの役割と利用方法について	30分	コミュニティセンター
	17	★公民館の利用について	公民館の役割と利用方法について	30分	中央公民館
	18	絵本をたのしむ	絵本の楽しみ方、読み方、選び方をお伝えします。	60分	図書館
施設見学	19	★ごみが処理されている現場を目の前で見てみませんか？	クリーンセンターの見学とビデオの上映	90分	資源リサイクル課
	20	安全な水をお届けするために	施設見学と水道事業について	60分	上下水道総務課 水道施設課
	21	★博物館ガイドツアー	展示解説、施設見学、事業について	30～90分	文化財課
	22	★館内らい・ぶらり	施設見学と利用の案内	60分	図書館
	23	★ようこそ リサイクルプラザへ	施設見学、利用案内、3R(スリーアール)のおはなし	30分	リサイクルプラザ
	24	★ようこそ はあとびあへ	総合福祉センターの施設見学と各事業の概要について	30～40分	はあとびあ(総合福祉センター)

★印…子ども向けメニュー(おおむね小学3年生以上)もあります。

# 令和8年度 あさか学習おとどけ講座メニュー

分野	No.	講座タイトル	内 容	時間	担 当
市政・行政	25	★将来の朝霞ってどんなまち？	これからの朝霞市のまちづくり計画(総合計画の概要)について	30～60分	政策企画課
	26	★朝霞市を知ろう！～”むさしのフロントあさか”の魅力～	朝霞市の魅力を深堀りし、市がどのようなプロモーションを展開しているかをお話しします。一緒に市を盛り上げていきましょう！	40分	シティ・プロモーション課
	27	朝霞市の財政状況について	本年度予算、前年度決算について [4・5・7・8・10月のみ開講]	60分	財政課
市政・行政	28	市民のための情報公開制度・個人情報保護制度	制度のしくみ、利用方法について	30～60分	市政情報課
	29	★市税について(市民税・固定資産税)	税金はどのように計算されるのかについて	60分	課税課
	30	★納税のあれこれ ー市税納付にご協力をー	市税の納め方、延滞金の計算は？納められない場合は？	30分	収納課
	31	★議会の役割と仕組みについて	市議会の役割と仕組みについて、わかりやすく説明します。また、市議会の傍聴方法、請願の提出等についてもお話しします。	30分	議会総務課
	32	★選挙を学ぼう！！	よりよい暮らしを願い、私たちの代わりにその思いを実現してくれる人を選ぶ制度が「選挙」です。皆さんの大切な一票を有効にいかすために、「選挙」について学んでいきましょう。	40分	選挙管理委員会事務局
福祉・健康	33	ファミリー・サポート・センター制度のご案内から入会まで	ファミリー・サポート・センター制度のご案内と利用方法、入会までの手続きについて	30～60分	こども家庭課
	34	子育て講座	ベアトレ入門	30～60分	こども家庭課
	35	民生委員児童委員とは	地域における民生委員児童委員の役割について	40分	高齢者・地域福祉課
	36	★障害を知ろう！	障害のある人もない人も互いに尊重し、地域で共に生きる社会を実現するために、障害や障害のある人に対する理解を深めます。	60分	障害福祉課
	37	障害福祉サービス	障害のある方々が利用する福祉サービス等について、わかりやすく説明します。	60分	障害福祉課
	38	障害者差別をなくそう	障害者差別解消法の理解を進め、障害のある方への具体的な配慮を学びます。	60分	障害福祉課
	39	体と心、親と子の健康を応援します	乳幼児の発育と発達、乳幼児やこどもの栄養について	30～60分	こども家庭課
	40	こころの健康づくり	ストレスとの付き合い方、こころの健康について	60分	健康づくり課
	41	★わかりやすい感染症のきほん	インフルエンザやノロウィルスなど、感染症の基礎知識と個人・家族が出来る予防について	60分	健康づくり課
	42	★夏を乗りきる！熱中症予防	熱中症の正しい知識と予防について	60分	健康づくり課
	43	知って実践！楽しく健康づくり	健康づくりに役立つ情報を学び、生活の中に取り入れましょう。(みんなで健康マイスター養成講習含む)	60分	健康づくり課
	44	知っておきたい！あなたと家族のための高齢者福祉サービス	高齢者福祉サービスの内容、申請方法などについてわかりやすく説明します。	60分	高齢者・地域福祉課
	45	介護保険制度をご存じですか？～ 支え合い笑顔と生きがいを持って 暮らしつづけるために～	①介護保険制度の仕組み②はじめての介護保険～申請からサービス利用までの流れ～(2部構成)	30分	介護保険課

★印…子ども向けメニュー（おおむね小学3年生以上）もあります。

# 令和8年度 あさか学習おとどけ講座メニュー

分野	No.	講座タイトル	内 容	時間	担 当
福祉・健康	46	身近で安心、地域包括支援センター	地域包括支援センターの役割などを紹介します。	30分	地域共生社会課
	47	★私の望む暮らしを考えてみよう (希望する医療や介護を日常生活から“もしものとき”まで)	ACP(アドバンス・ケア・プランニング)や人生会議という言葉聞いたことがありますか。もしものときをイメージしたカードゲームなどで、ご自身の望む暮らしや思いを再認識し、誰かと共有することの大切さを学びます。医療や介護の専門職ともお話を交えて、誰でも家族や友人等と話をするきっかけづくりをします。	30～60分	地域共生社会課
	48	成年後見制度について学ぼう	認知症や知的障害、精神障害などにより判断能力が低下した方の意思や権利を守るための、成年後見制度について説明します。	30分	地域共生社会課
	49	★社協について	社協の事業について説明します。	30～60分	社会福祉協議会
	50	★福祉体験	専用のグッズを使い、高齢者や視覚障害のある方の疑似体験をします。	30～60分	社会福祉協議会
	51	★ボランティアについて	ボランティア活動やボランティア保険について説明します。	30～60分	社会福祉協議会
	52	★車いす体験	基本的な車いすの介助方法を学び、操作の体験をします。	60分	社会福祉協議会
	53	「あんしんサポートねっと」とは	あんしんサポートねっとのご案内と利用方法について	30～60分	社会福祉協議会
	54	★すぐ使える!!手話講座	日常で使用する手話について	30～60分	社会福祉協議会
くらし	55	★わかりやすい広報のつくり方 ※中学生からのメニューです	文章の書き方、写真、レイアウト等について	60分	シティ・プロモーション課
	56	朝霞市の防災対策	市の防災対策と「自助」「共助」について	40分	危機管理室
	57	こんな手口にご用心 悪質商法	悪質商法の手口や対処法などについて、参加者の年代に合わせてお話しします。	45～90分	地域づくり支援課
	58	出前講話(各種防犯指導)	「振り込め詐欺」や「ひったくり」などの身近な犯罪から身を守るために、朝霞警察署が出前講話を実施します。	15～40分	危機管理室
	59	★3R(リデュース・リユース・リサイクル)を実践してみよう!	ごみの減量化、再資源化について(3Rとは減量・くり返し利用・再生利用)	60分	資源リサイクル課
	60	ゴミの分別と集積所のマナー、みなさんの疑問・質問にお答えします	ごみの分別の意義について	60分	資源リサイクル課
	61	私にもできる地球温暖化防止!～朝霞市ゼロカーボン39アクション～	地球温暖化対策への取り組みについて	60分	環境推進課
	62	すまいづくりのABC	建築の基礎知識をわかりやすく解説します。	60分	開発建築課
	63	やってみよう!我が家の耐震診断	簡単にできる木造住宅の耐震診断の方法や耐震改修の事例を紹介します。	60分	開発建築課
	64	下水道のはなし	下水道のしくみの解説	30分	下水道施設課
65	①普通救命講習Ⅰ・Ⅱ・Ⅲ(3時間) ②上級救命講習(8時間)	要望に応じ、対象となる年齢に合わせた心肺蘇生法(AEDを含む。)を中心に、応急処置等を指導します。上級救命講習は全年齢が対象となります。	①180分 ②480分	朝霞消防署	
66	応急手当講習	要望に応じ、応急処置(心肺蘇生法、AED、止血法)等を指導します。	60～120分	朝霞消防署	
67	★人権ってなんだろう	私たち一人一人が幸せに生きるための権利について学びます。	60分	人権庶務課	

★印…子ども向けメニュー(おおむね小学3年生以上)もあります。

## 令和8年度 あさか学習おとどけ講座メニュー

分野	No.	講座タイトル	内 容	時間	担 当
く じ ゆ ん	68	男女共同参画のはなし	私たちの生活と男女共同参画について、国や市の動向を踏まえながらお話しします。	50分	それいゆぶらざ（女性センター）
	69	リプロダクティブ・ヘルス/ライツからデートDVを考えよう ～大切にしていますか？あなたとパートナーのこことからだ～	「性と生殖に関する健康と権利、いわゆるリプロダクティブ・ヘルス/ライツ」について中学生や高校生を含む若い世代から知り、自分とパートナーを大切にする対等な関係や、その関係が壊れて生じるデートDVについて学びます。	30～ 50分	それいゆぶらざ（女性センター）
	70	LGBTQってなんだろう	LGBTQに関する基礎知識についてお話しします。	60分	それいゆぶらざ（女性センター）
	71	★国民健康保険について	国民健康保険制度について解説します。	30～ 60分	国保年金課
	72	★国民年金について	国民年金制度について解説します。	30～ 60分	国保年金課

★印・・・子ども向けメニュー（おおむね小学3年生以上）もあります。

# 令和8年度 あさか学習おとどけ講座メニュー

## 企業メニュー

No.	企業名・講座タイトル	内容・開催条件等	時間	定員／費用
73	MFA株式会社 親子マネー教室	子どもたちの未来に関わる「お金」に関する質問にみんなで答え、シェアしていくことで、お金に対する新たな発見とお子さまの夢を広げていきます。そして、お金の仕組みについて学んでいきます。	90分～ 120分	30名／－
74	MFA株式会社 しつもんは人生を変える 子育てandお金の勉強会	子どもたちのやる気と能力と夢を引き出す「魔法の質問」を、実体験を踏まえながらお伝えします。子育てに欠かせないお金について学んでいきます。	90分～ 120分	30名／－
75	MFA株式会社 おこづかいどうしてる？&お金の勉強会	それぞれの家庭に合ったおこづかいの考え方を、みんなで考えることで、子どもたちの未来を養うマネーリテラシーにつなげていきます。そして、お金の仕組みについて学んでいきます。	90分～ 120分	30名／－
76	大東ガス株式会社 ★今日から始めよう！ 「Let's エコ・クッキング」	エコ・クッキングとは何なのか、環境のために自分たちは何ができるのかを一緒に学んだ後、実習もしくは実演を行い、エコに意識したクッキングを行う、学習者参加型の講座です。 [開催場所は要相談]	150分	5～30名／500円程度
77	Damaya company株式会社 抱っこ紐講座 赤ちゃんとの暮らしを心地よく！！	まんまるな心を寄せ合う子育てのしぐさ、だっことおんぶ。授乳や沐浴は習いますが、だっことおんぶを学ぶ機会はなかなかないまま、お母さんになることが多いのではないのでしょうか。赤ちゃんにも大人にも身体に優しいだっことおんぶの動き方があります。一緒にだっことおんぶをマスターし、赤ちゃんとの暮らしを心地よく整えていきましょう。防災時に役立つおんぶの技やお使いの抱っこ紐の調整もお伝えします。	90分	20名／500円程度
78	株式会社カーテンライズ 未経験、初心者のためのスマホ・タブレット勉強会	「あなたのスマホが狙われています」今や生活に欠かせないスマホですが、そのスマホを介した詐欺が多発しています。個人情報盗まれてしまったり、お金を騙し取られてしまったり、スマホに不慣れな方を狙った被害が後を絶ちません。本講座では、こうした詐欺に遭わないための基本的な知識、具体的な対処方法、またはスマホを安全に使うためのセキュリティ設定の基本をお伝えします。スマホの操作に不安を感じている方は、ぜひご参加くださいませ。	90分	5～20名／500円程度

★印…子ども向けメニュー（おおむね小学3年生以上）もあります。