

# 令和8年度第1回朝霞市地域公共交通協議会

## 次 第

開催日時：令和8年5月28日（木）

午前10時00分～

場 所：朝霞市民会館「ゆめぱれす」  
リハーサル室

### 1 開会

### 2 議題

- (1) 公共交通空白地区における取組状況について [資料1]
- (2) 市内循環バスの運賃改定について [資料2]

### 3 報告事項

- (1) デマンド交通（タクシー補助）の実施について [資料3]
- (2) 交通事業者からの報告事項について [資料4]

### 4 その他

- (1) 市内循環バス等の利用状況について [資料5]

### 5 閉会



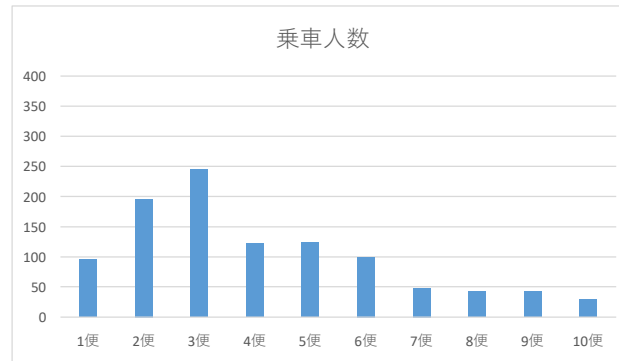


便毎の乗車人数 ねぎし号

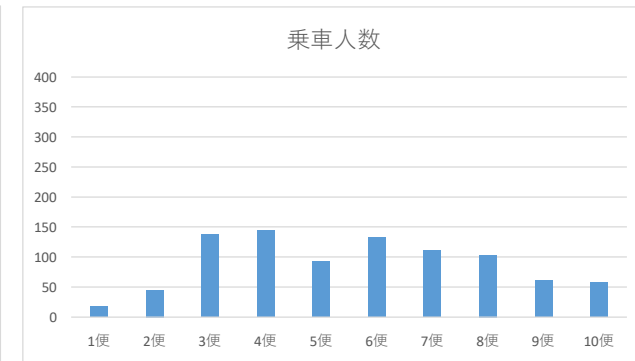
令和7年12月～令和8年4月分

朝霞市役所行き			コートエスペランサ前行き		
便	出発時間	乗車人数	便	出発時間	乗車人数
1便	8:30	96	1便	9:06	18
2便	9:30	196	2便	10:06	45
3便	10:30	245	3便	11:06	137
4便	11:30	122	4便	12:06	144
5便	12:30	124	5便	14:06	92
6便	14:30	100	6便	15:06	132
7便	15:30	48	7便	16:06	111
8便	16:30	43	8便	17:06	103
9便	17:30	42	9便	18:06	61
10便	18:30	29	10便	19:06	58

朝霞市役所行き



コートエスペランサ前行き



ねぎし号停留所別乗降者数

令和7年12月～令和8年4月分

朝霞市役所行き

	ね13	ね12	ね11	ね10	ね09	ね08	ね07	ね06	ね05	ね04	ね03	ね02	ね01	
乗車・降車	コートエスペラ前	東かすみ台町内 会館	東かすみ台児童遊園地	水久保公園	水久保	朝霞中央販売店 北	東朝霞公民館	朝霞根岸台薬局前 ウエルシア	まぼり	西友朝霞根岸店前	朝霞駅東口	朝霞郵便局前	朝霞市役所	合計
合計 乗車	224	167	305	192	25	88	16	8	2	12	4	2	0	1045
合計 降車	0	0	0	0	0	2	8	6	3	88	678	60	200	1045

コートエスペランサ前行き

	ね01	ね02	ね03	ね04	ね05	ね06	ね07	ね08	ね09	ね10	ね11	ね12	ね13	
乗車・降車	朝霞市役所	朝霞郵便局前	朝霞駅東口	西友朝霞根岸店前	まぼり	朝霞根岸台薬局前 ウエルシア	東朝霞公民館	朝霞中央販売店 北	水久保	水久保公園	東かすみ台児童遊園地	東かすみ台町内 会館	コートエスペラ前	合計
合計 乗車	188	29	582	92	2	5	3	0	0	0	0	0	0	901
合計 降車	0	0	34	10	28	11	14	63	19	106	215	161	240	901

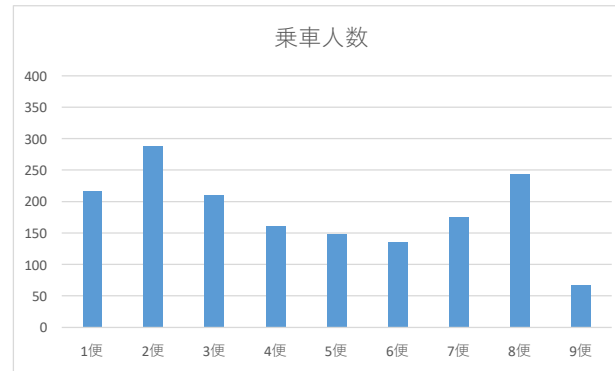


# ひざおり号 便毎の乗車人数

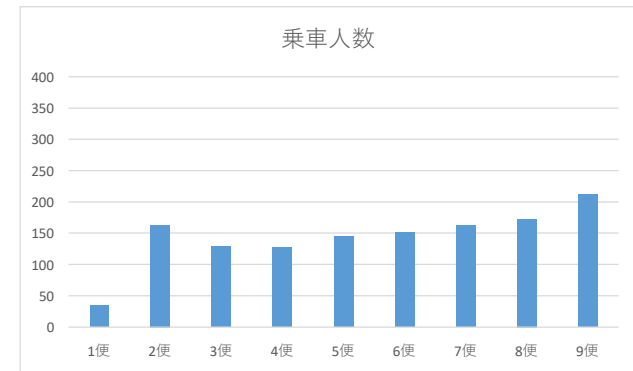
令和7年12月～令和8年4月分

北朝霞駅前行き			西朝霞公民館南行き		
便	出発時間	乗車人数	便	出発時間	乗車人数
1便	8:30	216	1便	8:56	34
2便	9:40	289	2便	10:06	163
3便	10:50	210	3便	11:16	129
4便	12:00	161	4便	12:26	127
5便	14:00	148	5便	14:26	145
6便	15:10	136	6便	15:36	151
7便	16:20	176	7便	16:46	162
8便	17:30	243	8便	17:56	173
9便	18:40	68	9便	19:06	212

北朝霞駅前行き



西朝霞公民館南行き



ひざおり号 停留所別乗降者数

令和7年12月～令和8年4月分

北朝霞駅前行き

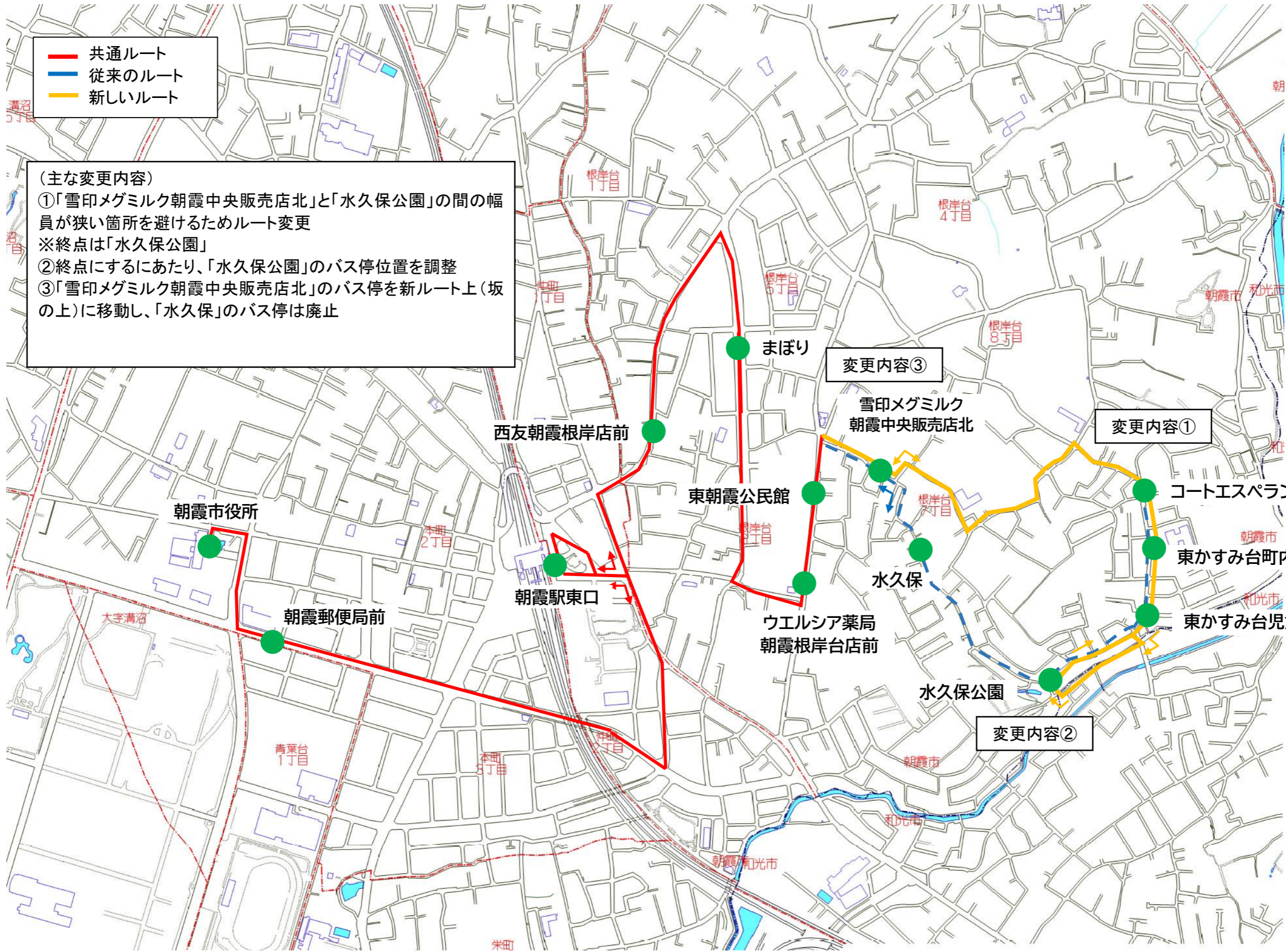
	ひ19	ひ18	ひ17	ひ16	ひ15	ひ14	ひ13	ひ12	ひ11	ひ10	ひ09	ひ08	ひ07	ひ06	ひ05	ひ04	ひ03	ひ02	ひ01	
乗車・降車	西朝霞公民館南	クジャムフレンド	一乗院閻魔堂	有斐閣流通センター前	第一小学校 膝折門	第一小学校 グラウンド	北浦	原畑	あさか相生病院	マルエツ朝霞 溝沼店前	堰ノ上児童遊園地	後根	溝沼氷川神社	溝沼七丁目	ヤオコー朝霞 岡店前	TMGあさか 医療センター	朝霞市斎場	産業文化センター入口	北朝霞駅前	合計
乗車	367	54	64	157	202	42	35	31	352	98	78	56	41	10	31	28	1	0	0	1647
降車	0	0	0	4	0	0	3	2	4	21	0	5	4	5	49	171	5	28	1346	1647

合計  
合計

西朝霞公民館南行き

	ひ01	ひ02	ひ03	ひ04	ひ05	ひ06	ひ07	ひ08	ひ09	ひ10	ひ11	ひ12	ひ13	ひ14	ひ15	ひ16	ひ17	ひ18	ひ19	
乗車・降車	北朝霞駅前	産業文化センター入口	朝霞市斎場	TMGあさか 医療センター	ヤオコー朝霞 岡店前	溝沼七丁目	溝沼氷川神社	後根	堰ノ上児童遊園地	マルエツ朝霞 溝沼店前	あさか相生病院	原畑	北浦	第一小学校 グラウンド	第一小学校 膝折門	有斐閣流通センター前	一乗院閻魔堂	クジャムフレンド 朝霞店前	西朝霞公民館南	合計
乗車	1048	40	0	90	70	1	15	3	1	22	1	0	0	0	0	5	0	0	0	1296
降車	0	0	4	38	19	13	19	48	95	158	150	50	55	42	179	116	46	140	124	1296

合計  
合計



- 共通ルート
- 従来のルート
- 新しいルート

(主な変更内容)  
①「雪印メグミルク朝霞中央販売店北」と「水久保公園」の間の幅員が狭い箇所を避けるためルート変更  
※終点は「水久保公園」  
②終点にするにあたり、「水久保公園」のバス停位置を調整  
③「雪印メグミルク朝霞中央販売店北」のバス停を新ルート上(坂の上)に移動し、「水久保」のバス停は廃止

変更内容③

変更内容①

変更内容②

## 市内循環バス「わくわく号」運賃改定について

第二次地域公共交通計画 施策⑨-3 路線バス初乗り運賃と均衡の取れた運賃の検討

### ■運賃改定（案）

	現行		改定（案）	
	大人	小児	大人	小児
運賃	180円	90円	200円	100円
障害者割引	90円	50円	100円	50円

※特別乗車証お持ちの方（市内在住者で障害者手帳をお持ちの方）：無料

### ■理由・要因

#### ①路線バス初乗り運賃との均衡

国際興業バス（株）、東武バスウェスト（株）：220円  
西武バス（株）：200円（令和8年7月改定）

#### ②市内循環バス損失補償料の改善

#### ③その他

近年の物価高騰などの影響により、今後も路線バス事業者においては、さらなる運行経費の拡大が見込まれる

### ■参考

#### ①運賃改定によるシュミレーション

年度	運行経費	運賃収入（税抜）	逸走率0%	補償料	収支率
R4	120,617,651	43,812,079		76,805,572	36.32%
R5	121,092,938	51,735,416		69,357,522	42.72%
R6	116,902,865	51,388,138		65,514,727	43.96%
(200円) R6	116,902,865	57,097,931		59,804,934	48.84%

年度	運行経費	運賃収入（税抜）	逸走率5%	補償料	収支率
R4	120,617,651	43,812,079		76,805,572	36.32%
R5	121,092,938	51,735,416		69,357,522	42.72%
R6	116,902,865	51,388,138		65,514,727	43.96%
(200円) R6	116,902,865	57,097,931	54,243,035	62,659,830	46.40%

年度	運行経費	運賃収入（税抜）	逸走率10%	補償料	収支率
R4	120,617,651	43,812,079		76,805,572	36.32%
R5	121,092,938	51,735,416		69,357,522	42.72%
R6	116,902,865	51,388,138		65,514,727	43.96%
(200円) R6	116,902,865	57,097,931	51,388,138	65,514,727	43.96%

※運行経費は車両償却費、協定外経費を除く

#### ②近隣市の状況

新座市（180円）、和光市（180円）ともに令和8年度の改定予定なし

#### ③想定スケジュール

令和9年4月での改定を予定

# デマンド交通(タクシー補助)の実証実験を実施します!

☎/まちづくり推進課 ☎463-1514

高齢者や妊産婦、要介護者などバス停までの移動が困難な方を対象に、買い物などの移動支援や外出支援を行うため、タクシー利用料に対する補助を行います。

## 利用できる方

次のいずれかに該当する方

- 75歳以上の高齢者
- 要支援・要介護認定を受けている方
- 妊産婦
- 運転免許自主返納者

## 実施期間

令和8年7月～令和9年3月(予定)  
※初年度は実証実験として実施

## 利用回数

月4回まで

## 補助金額

タクシー料金の合計(迎車料金、  
初乗り運賃、加算運賃等)の半額  
※上限額700円

## 利用登録

事前に利用登録が必要です。  
詳細は、市ホームページ等でお知らせします

## 利用方法

事前登録後発行される利用登録証をタクシー利用時に提示することで、タクシー料金の合計から補助額を差し引いた額の支払いとなります



## デマンド交通(タクシー補助)利用時の流れ

### ①利用登録



登録は無料

### ②呼ぶ



電話一本で呼べる

### ③指定された場所に 車がお迎え・移動



利用登録証を提示

### ④降車時にお支払い



支払い方法は、現金、  
交通系 IC など

## 補助額の例

① タクシー料金の合計  
~~1,500円~~

支払い総額  
**800円**

② タクシー料金の合計  
~~1,300円~~

支払い総額  
**650円**

# 朝霞駅・志木駅東口発着系統他ダイヤ改正のお知らせ

いつも国際興業バスをご利用くださいます。誠にありがとうございます。この度弊社では、下記系統におきまして運行本数の変更を伴うダイヤ改正を実施いたします。ご利用の際には、弊社ホームページまたは停留所掲示の時刻表をご確認ください。

## 実施日 2026年6月1日(月)

※下記系統では一部、始発・終車の時刻変更がございます。

### 朝 11 (朝霞駅南口～志木駅東口) 大幅減便

2026年6月1日(月)を以て朝 11 系統(朝霞駅南口～志木駅東口)の大幅減便を実施いたします。今回の大幅減便により、ご利用のお客様には多大なるご迷惑をおかけいたしますが、何卒ご理解賜りますようお願い申し上げます。

運行時刻は、**平日** 朝霞駅南口 14:00 発、志木駅東口 13:56 発のみになります。

※朝霞駅南口～末無川までは輸送本数を維持いたします。朝13系統(朝霞駅南口～朝霞南口循環)のご利用をお願いいたします。

### ●運行回数の減回、運行時刻の調整 **平日** **土曜** **日祝**

**朝 11** 朝霞駅南口～志木駅東口

**朝 50** 朝霞駅東口～内間木

**志 01** 志木駅東口～いろは橋～浦和駅西口

**北朝 02** 北朝霞駅～埼玉大学～南与野駅西口

**志 05** 志木駅東口～宗岡循環

**浦 11-2** 浦和駅西口～西浦和車庫

↳ 途中停留所止まりの**志 05-3** 志木駅東口～宿～中宗岡 は**増回**いたします。

**いろは橋～宗岡蓮田間**は**志 03-3** 志木駅東口～埼玉大学～南与野駅西口 もご利用ください。

### ●ご利用実績に基づき、下記系統の運行回数・時刻の調整を行います。 **平日** **土曜** **日祝**

**朝 13** 朝霞駅南口～朝霞南口循環

**北朝 01** 北朝霞駅～下宗岡循環

**志 03-3** 志木駅東口～埼玉大学～南与野駅西口 **志 05-3** 志木駅東口～宿～中宗岡

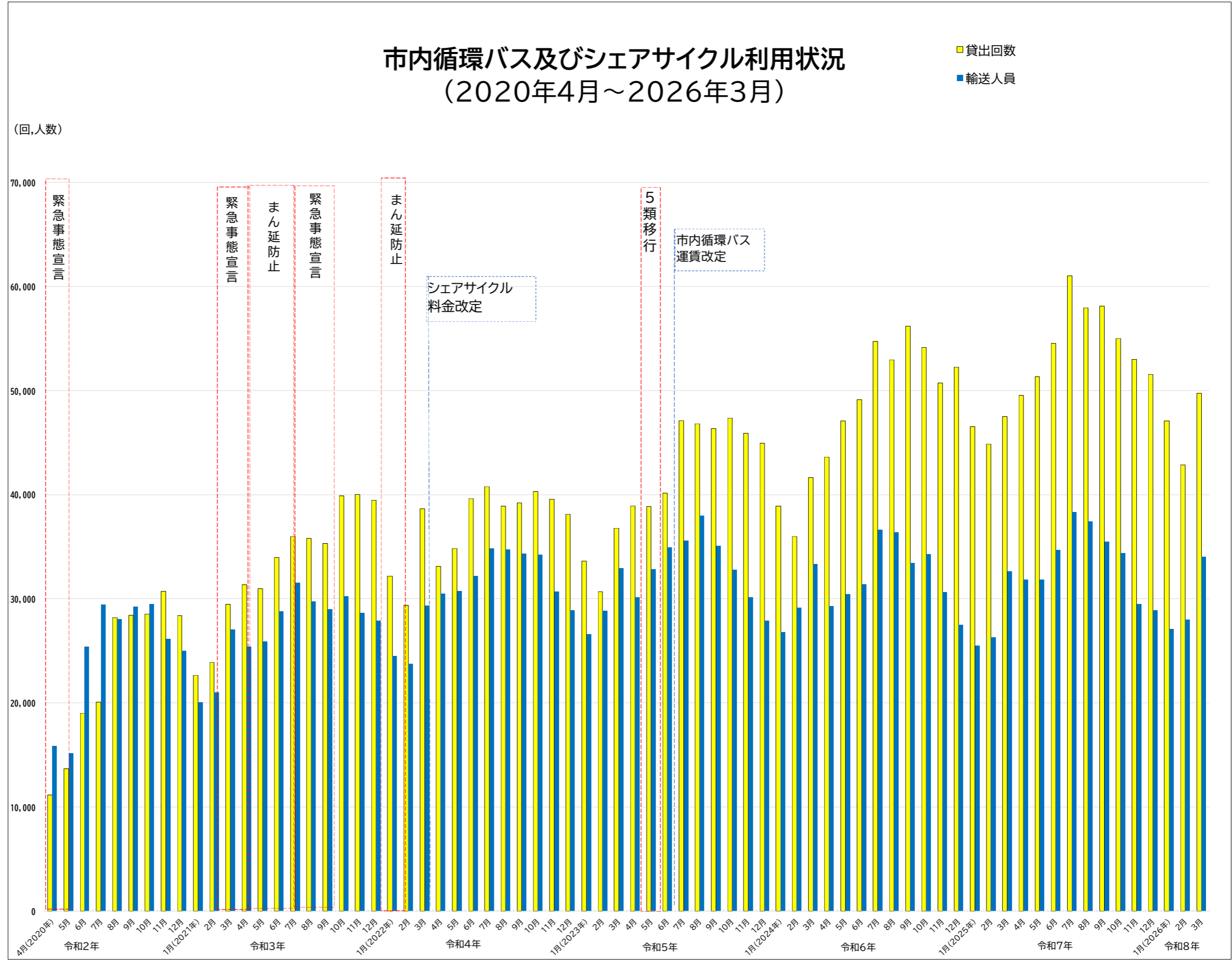
※その他系統におきましても、**運行回数の調整・運行時刻の変更**がございます。

お問い合わせは、西浦和営業所(048-865-2250)までどうぞ。

国際興業バス ニュース NO.3 2026.05

乗合バス乗務員募集中！養成制度あり。詳しくは当社ホームページで！

月	シェアサイクル			市内循環バス	
	貸出回数	返却回数	前年同月比 (貸出回数)	輸送人員	前年同月比
4月(2020年)	11134	11155	522.0%	15853	46.4%
5月	13693	13717	503.8%	15165	44.3%
6月	19027	19046	637.2%	25388	68.7%
7月	20068	20064	446.6%	29438	72.4%
8月	28199	28121	465.2%	28025	66.5%
9月	28428	28296	334.6%	29263	79.3%
10月	28536	28281	307.7%	29490	82.7%
11月	30728	30614	297.5%	26145	75.4%
12月	28372	28225	229.7%	24959	75.7%
1月(2021年)	22663	22524	176.4%	20031	62.4%
2月	23894	23721	167.3%	21019	72.9%
3月	29455	29146	186.8%	26998	103.7%
4月	31362	31053	281.7%	25369	160.0%
5月	30990	30701	226.3%	25881	170.7%
6月	33962	33954	178.5%	28810	113.5%
7月	36005	35833	179.4%	31510	107.0%
8月	35790	35590	126.9%	29716	106.0%
9月	35329	34941	124.3%	28980	99.0%
10月	39883	39345	139.8%	30223	102.5%
11月	40015	39933	130.2%	28623	109.5%
12月	39472	39192	139.1%	27878	111.7%
1月(2022年)	32199	32087	142.1%	24475	122.2%
2月	29382	29212	123.0%	23711	112.8%
3月	38637	38624	131.2%	29317	108.6%
4月	33123	32909	105.6%	30498	120.2%
5月	34836	34630	112.4%	30716	118.7%
6月	39651	39562	116.8%	32161	111.6%
7月	40796	40833	113.3%	34824	110.5%
8月	38912	38826	108.7%	34729	116.9%
9月	39205	39218	111.0%	34320	118.4%
10月	40317	40203	101.1%	34226	113.2%
11月	39582	39368	98.9%	30675	107.2%
12月	38131	37991	96.6%	28850	103.5%
1月(2023年)	33612	33561	104.4%	26553	108.5%
2月	30692	30489	104.5%	28819	121.5%
3月	36786	36680	95.2%	32936	112.3%
4月	38918	38651	117.5%	30151	98.9%
5月	38857	38558	111.5%	32834	106.9%
6月	40133	39832	101.2%	34918	108.6%
7月	47102	47102	115.5%	35569	102.1%
8月	46809	46831	120.3%	37965	109.3%
9月	46358	46429	118.2%	35051	102.1%
10月	47391	47561	117.5%	32749	95.7%
11月	45907	45952	116.0%	30100	98.1%
12月	44944	44923	117.9%	27911	96.7%
1月(2024年)	38899	38756	115.7%	26801	100.9%
2月	35980	35949	117.2%	29137	101.1%
3月	41651	41696	113.2%	33334	101.2%
4月	43646	43740	112.1%	29291	97.1%
5月	47099	47207	121.2%	30440	92.7%
6月	49134	49293	122.4%	31378	89.9%
7月	54705	54863	116.1%	36636	103.0%
8月	52973	53200	113.2%	36367	95.8%
9月	56202	56232	121.2%	33412	95.3%
10月	54144	54065	114.2%	34287	104.7%
11月	50712	50561	110.5%	30624	101.7%
12月	52255	52010	116.3%	27496	98.5%
1月(2025年)	46550	46562	119.7%	25494	95.1%
2月	44878	44779	124.7%	26274	90.2%
3月	47508	47502	114.1%	32600	97.8%
4月	49555	49450	113.5%	31822	108.6%
5月	51343	51321	109.0%	31786	104.4%
6月	54541	54607	111.0%	34641	110.4%
7月	61031	61073	111.6%	38330	104.6%
8月	57958	57988	109.4%	37429	102.9%
9月	58096	57962	103.4%	35493	106.2%
10月	55003	55092	101.6%	34348	100.2%
11月	53001	53074	104.5%	29486	96.3%
12月	51561	51477	98.7%	28876	105.0%
1月(2026年)	47097	47122	101.2%	27067	106.2%
2月	42875	42912	95.5%	27997	106.6%
3月	49747	49683	104.7%	34018	104.3%



附属機関の委員名簿（令和8年5月28日現在）

資料6

名 称		(定数)
朝霞市地域公共交通協議会		(35人)
委員の氏名	職	備考(構成等)
久保田 尚	会長	国立大学法人埼玉大学大学院
松尾 哲	副会長	朝霞市自治会連合会
石原 茂		建設常任委員会
利根川 仁志		建設常任委員会
櫻井 正樹		朝霞市 市長公室
齋藤 欣延		朝霞市 市民環境部
深谷 秀明		朝霞市 福祉部
大藤 恭平		東日本旅客鉄道株式会社
小瀧 正和		東武鉄道株式会社
山科 和仁		東武バスウエスト株式会社
秦野 凌		西武バス株式会社
松本 章宏		国際興業株式会社
野口 健		昭和交通株式会社
小松 良行		シナネンモビリティPLUS株式会社
関根 肇		埼玉県バス協会
稲生 米蔵		埼玉県乗用自動車協会
松戸 光男		朝霞・志木地区タクシー協議会
浪江 泰永		東武バス労働組合
野房 宏規		関東運輸局埼玉運輸支局
平野 貴久		埼玉県 企画財政部交通政策課
永井 英喜		埼玉県朝霞県土整備事務所
六平 一良		朝霞警察署 交通課
深澤 朋和		朝霞市 道路整備課
須崎 幸彦		上内間木町内会
伊藤 英明		下内間木町内会
松宮 昭彦		宮戸町内会
金子 睦男		東南部町内会
星野 隆		溝沼第一町内会
小寺 義弘		膝折町内会
佐藤 元樹		朝霞市社会福祉協議会
大橋 健一		朝霞市シニアクラブ連合会
金子 八郎		公募市民
大塚 進		公募市民
高野 正芳		公募市民
高橋 やい子		公募市民
特 記 事 項		
※事務局・担当	都市建設部 まちづくり推進課 交通政策係	
※会議の公開状況	原則公開	
※次回改選	令和9年7月予定	

# 2026年7月1日(水) 運賃改定 を実施いたします

日頃より、西武バスをご利用くださりましてありがとうございます。

西武バスでは**2026年7月1日(水)**より、**運賃改定**を実施いたします。ご利用のお客さまには、ご負担をおかけいたしますが、事情をご賢察のうえ、ご理解賜りますようお願い申し上げます。

## ●改定後の路線バス運賃

主に「多摩地区および埼玉地区」の運賃改定を実施いたします。

西武バス全路線※において、**IC運賃(1円単位)**を廃止し、**現金・IC同額(10円単位)**といたします。

※ コミュニティバス、西武観光バス(秩父・軽井沢地区)、一部イベント輸送は運賃改定を実施いたしません。

### ●多摩地区および埼玉地区 距離制運賃適用区間(初乗り)

2026年6月30日(火)まで		2026年7月1日(水)以降		
おとな	こども	おとな	こども	こども西武バス全線 (小児用ICカード)
現金 180円	現金 90円	現金 200円	現金 100円	<b>100円</b>
IC 178円	IC 89円	IC (現金・IC同額)	IC (現金・IC同額)	

※ 運賃の値上げ幅はご利用区間により異なります(一律の値上げではございません)のでご注意ください。

### ●東京都区内(23区および武蔵野市) 均一運賃適用区間

2026年6月30日(火)まで		2026年7月1日(水)以降		
おとな	こども	おとな	こども	こども西武バス全線 (小児用ICカード)
現金 230円	現金 120円	現金 230円	現金 120円	<b>100円</b>
IC 230円	IC 115円	IC (現金・IC同額)	IC (現金・IC同額)	

※ 東京都区内(23区および武蔵野市)均一運賃区間を「大人運賃」でご利用のお客さまはお支払い額に変更ありません。

- 10円単位の運賃となるため、こども運賃、割引運賃適用時の端数は、10円単位に切り上げとなります。
- **こども運賃**をお支払いの際、**小児用ICカード以外では大人運賃の半額**となりますのでご注意ください。詳しくは下記をご覧ください。
- 一部のエリアで実施しておりました**近距離100円運賃区間**は6月30日を以って**廃止**いたします。
- IC一日乗車券「1Day Pass」の発売金額は変更ございません。

※ 7月1日以降の新しい運賃は、西武バスホームページ「運賃検索」にて**6月1日**より、お調べいただけます。検索の際、日付を「2026年7月1日」以降にしてください。



運賃検索や距離証明書の出力も  
お客さまの端末でできます!

西武バス 運賃検索

## ●小児用IC **いつでも** ※通年 **どこでも1乗車100円** ※小児用ICカードでのお支払いに限ります

西武バス全路線※、**小児用ICカードでのお支払いに限り、いつでもどこでも1乗車100円**となります。

- ・ 小学生以下のお客さまが、ご本人の小児用ICカードで、ご本人のみのお支払いをした場合に適用されます。
- ・ 現金や小児用ではないICカードでのお支払い、また小児用ICカードでもご本人以外(複数名)のお支払いは、適用外(大人運賃の半額)となります。

※ 深夜バス、コミュニティバス、イオンシャトルバス、西武球場線、メッツァ線、高速乗合バス、空港連絡バス、西武観光バスは、小児用ICカード1乗車100円の適用外です。(深夜バスは、現金でのお支払いと同額=【小児普通運賃】の倍額)

## ●定期券をご利用のお客さまへ

くわしくは裏面をご覧ください

6月30日(運賃改定日の前日)までにご購入いただいた全ての定期券は、7月1日(運賃改定日)以降も定期券の有効期間終了日までは、【これまでご利用いただいていた区間】を、**差額の精算なしで(チャージ残額から差額が引き去られることなく)**そのままご利用いただけます。

**7月1日(運賃改定日)前後に、新たな設定運賃での定期券の「買いなおし」は必要ありません。**

※7月1日以降の金額式IC定期券のご購入、その他定期券の取り扱いについて、くわしくは裏面をご覧ください。

ねんりんピック空手道交流大会PRに関する資料



令和8年11月 スポーツ・文化競技30種目を県内24市町で開催します!

 第38回全国健康福祉祭埼玉大会

# ねんりんピック 彩の国さいたま2026

咲き誇れ! 長寿と笑顔 彩の国

令和8年11月7日(土)~10日(火)



ねんりんピック  
彩の国さいたま2026



特設ホームページは  
こちら

コバトン&さいたまっち

「ねんりんピック」とは

60歳以上の方々を中心とするスポーツと文化種目の交流大会をはじめ、美術展、音楽文化祭などの文化イベントや、健康福祉機器展、健康づくり教室など、あらゆる世代の人たちが楽しめる様々なイベントを開催します! **是非ご参加ください!**

**【お問合せ】ねんりんピック彩の国さいたま2026実行委員会事務局**  
(埼玉県 福祉部 ねんりんピック推進課内)

〒330-9301 埼玉県さいたま市浦和区高砂3-15-1

TEL 048-830-3220 FAX 048-830-4702 ✉ nenrin@pref.saitama.lg.jp

【主催】埼玉県・さいたま市・厚生労働省・一般財団法人長寿社会開発センター

【共催】スポーツ庁

# 開催種目及び会場地一覧

総合開会式

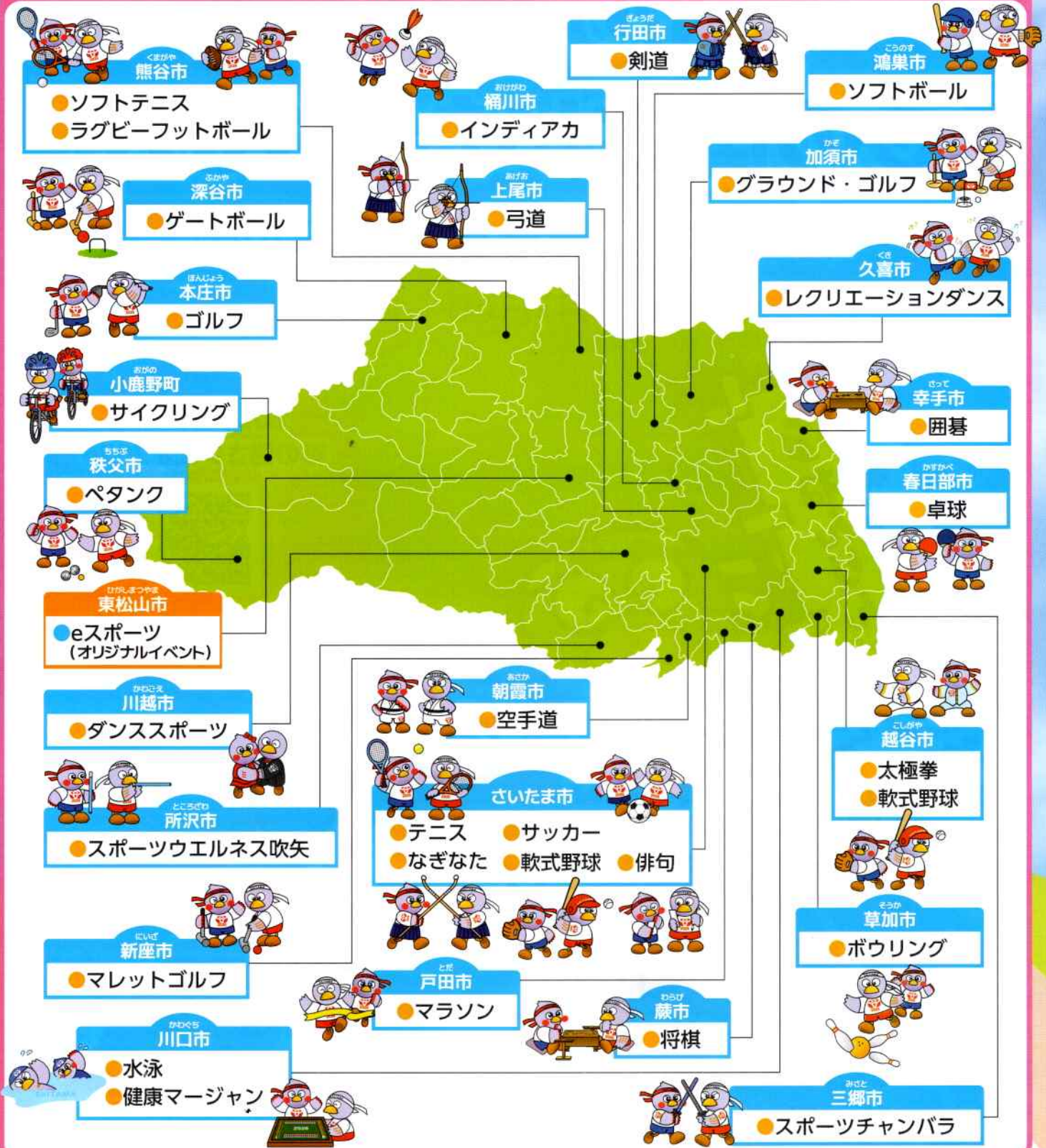
日程：令和8年11月7日(土)

会場：熊谷スポーツ文化公園陸上競技場

総合閉会式

日程：令和8年11月10日(火)

会場：埼玉会館大ホール



総合開・閉会式、交流大会をはじめ、県内で多彩なイベントを開催します。  
各イベント詳細については特設HPをご覧ください!



## 健康関連イベント

- 健康づくり教室(交流大会の各会場)
- ふれあいニュースポーツ(さいたま市)
- 健康フェア(さいたま市)

## 福祉・生きがい関連イベント

- 美術展(さいたま市)
- 地域文化伝承館(さいたま市)
- 音楽文化祭(所沢市)

## 健康、福祉・生きがい共通イベント

- シンポジウム(講演会)(越谷市)
- 展示・相談コーナー(さいたま市)
- ふれあい広場(熊谷市・さいたま市)