

令和8年度版 生涯学習ガイドブック「コンパス2026」発行!!

公民館を利用して活動しているサークル・団体のほか、市主催事業や講座情報など、皆さんの学習活動に役立つ情報を掲載しています。今年度からデジタル版のみの発行に変更となり、右コードの市ホームページからダウンロード（6月1日(月)配信予定）できます。また、「コンパス2026」の概要版音声訳CDを生涯学習・スポーツ課、障害福祉課、各公民館、各図書館に順次設置予定です。ご活用ください。（作成協力／朝霞リーディングサークル）



市民芸能まつり

今年も市民芸能まつりの季節がやってきました！市内で活動している芸能のサークルや個人が一堂に会し、日ごろの練習の成果を発表します。（発表の募集は終了しています）

日時／7月5日(日) 午前10時～午後4時（開場：午前9時30分）

会場／ゆめぱれす（市民会館） ホール 費用／無料 申込方法／当日直接会場へ

主催／朝霞市・朝霞市教育委員会・朝霞市文化協会

朝霞市人権問題講演会

講師／世界人権問題研究センター登録研究員 ^{さかた よしひさ}坂田良久さん

「ジブリで考える人権のはなし」



日時／7月15日(水) 午後2時～3時30分（開場：午後1時30分）

会場／ゆめぱれす（市民会館） 中ホール 定員／300人（事前申込制・先着順）

申込方法／7月8日(水)までに、電話または市ホームページの電子申請で

主催／朝霞市・朝霞市教育委員会・朝霞市人権教育推進協議会



市ホームページ

夏の放課後子ども教室

日時／7月21日(火)～8月3日(月)、8月18日(火)～28日(金) 午前9時30～11時30分
（土・日曜日を除く）

会場／第一・第二・第三・第四・第五・第七・第九・第十小学校（各会場で9～10回開催）

申込方法／市ホームページの申込フォームで

参加者募集 申込期間／6月1日(月)～12日(金)

対象／市内在住の小学校1～6年生 定員／各会場30人（申込多数の場合、抽せん）

内容／書道、バランスボール、工作、プレーパークなど

サポーター募集 申込期間／6月15日(月)まで

内容／教室運営の手伝い 募集人数／若干名（面接により採用者を決定）

謝金／1回3,450円（税・交通費込み） 資格／18歳以上（高校生不可）



参加者募集



サポーター募集

令和9年成人の日記念式典のお知らせ

日時／令和9年1月11日(月・祝) 受付：午後0時45分～ 式典：午後1時30分～2時30分

会場／ゆめぱれす（市民会館）

※案内状は9月中旬に発送する予定です。詳しくは、市ホームページをご確認ください。



市ホームページ



溝沼子どもプールが開場

日/7月18日(土)~8月30日(日)
 午前9時30分~午後5時(午前・午後2部制)
 利用の際の注意事項があります。詳しくは、市ホームページをご確認ください。
 問/生涯学習・スポーツ課



小学生スポーツ教室 主催/朝霞市教育委員会

①ミニテニス 日程/7月28日(火)~30日(木)
 定/64人(申込多数の場合、抽せん)
 ②なぎなた 日程/8月4日(火)~6日(木)
 定/30人(申込多数の場合、抽せん)
共通事項
 会/総合体育館 時間/午前9時~正午
 対/小学校4~6年生 参/500円
 締/7月7日(火) 申/右のコードで
 問/生涯学習・スポーツ課



玉川上水沿いの美しい緑道を歩く

難易度★☆☆ 約8km 主催/朝霞市歩こう会

日・集/7月26日(日) 午前7時30分・北朝霞駅東口広場(雨天決行) 行程/北朝霞駅→小作駅降車(青梅線)→阿蘇神社→羽村堰→羽村市郷土博物館→福生駅
 対/小学生以上(小学生は保護者同伴)
 参/300円(保険代等) 持/弁当・水筒・雨具等
 申/7月10日(金)までに、コース名、参加者全員の住所・氏名・電話番号を記入し、生涯学習・スポーツ課へはがきで
 問/前川 ☎464-5394

朝霞市文化・スポーツ振興公社からのご案内

【イベント開催のご案内】

女子野球観戦事業「ヴィーナスリーグをみよう！」
 関東女子硬式野球連盟主催「ヴィーナスリーグ」を開催します。選手たちによる躍動感あふれるプレーをぜひ、観覧ください！
 中央公園野球場の観覧席で、「みる」スポーツを楽しみましょう♪
 日/6月6日(土) 午前9時~(雨天等中止)
 会/中央公園野球場 参/無料 問/総合体育館
 ※4試合実施予定。対戦カードは決まり次第、公社ホームページに掲載します。

体育施設臨時休館日(6月・7月)

総合体育館 6月8日(月)、7月6日(月)
 武道館 6月1日(月)、7月6日(月)
 滝の根テニスコート 6月1日(月)~5日(金)・15日(月)、7月6日(月)・21日(火)

第71回市民総合スポーツ大会

水泳大会 主管/朝霞市スポーツ協会水泳部
 日/8月23日(日) 午前10時~ 会/第一中学校プール
 対/市内在住・在勤・在学の健康な方、4市(朝霞・志木・和光・新座)のスイミングスクールに通う方
 参/1人2種目まで800円、リレー1種目につき1チーム1,000円(保険料含)
 申/7月9日(木)までに右のコードで
 ※詳しくは、団体ホームページをご確認ください。
 問/渡辺 ☎090-2172-0309



バスケットボール大会 主管/朝霞市バスケットボール連盟
 日/11月1日・15日・29日すべて日曜日
 午前8時30分~
 会/総合体育館 対/市民で構成されたチーム
 参/1チーム8,000円 締/9月12日(土)午後4時
 申/メールで 問/小林 ✉asaka.b.l@gmail.com

《会員募集》

朝霞市グラウンド・ゴルフ連合
 活動日時/月・木曜日 午後0時30分~(7月・8月は午前9時~)
 会/青葉台公園芝生広場 対/60歳以上
 年会費/5,000円 65歳以上の場合1,200円(別途保険代)
 申/電話で 問/宮崎 ☎080-1267-1526

朝霞市ソフトボール協会
 日/日曜日 午前8時30分
 会/内間木ソフトボール場・青葉台公園芝生広場・第二中学校 対/一般男子・女子・シニア
 問/山田 ☎090-8816-5115

朝霞市スポーツ協会柔道部
 日・会/火・木曜日 午後6時30分~9時・武道館
 月・金曜日 午後7時~9時・第三中学校
 対/小学生・中学生以上一般 入会金/1,000円
 月会費/小学生2,500円、中学生以上1,000円
 問/羽成 ☎090-8743-0205

スポーツ安全保険(令和8年度)

対/スポーツや文化活動などを行う4人以上の団体
 掛金/年齢・活動内容により異なります
 補償期間/掛金の支払日の翌日~令和9年3月31日
 補償内容/傷害保険・賠償責任保険・突然死葬祭費用保険
 申/右のコードで
 問/(公財)スポーツ安全協会 ☎03-5510-0033



日 日時 会 会場 集 集合場所 対 対象 定 定員 参 参加費 持 持ち物 申 申し込み 問 問い合わせ



博物館へ行こう！

博物館ホームページ



朝霞市博物館	〒351-0007 岡2-7-22	☎469-2285
文化財課文化財保護係	同上（博物館内）	☎463-2927
旧高橋家住宅	〒351-0005 根岸台2-15-10 （根岸台市民センター隣）	☎463-2927
埋蔵文化財センター	〒351-0033 大字浜崎231-2	☎486-2244

共通FAX468-0079

臨時休館・窓口移転のお知らせ 期間／6月12日(金)～17日(水)

収蔵庫殺虫くん蒸のため、博物館敷地内は立入禁止となります。
 文化財課の業務（埋蔵文化財包蔵地の確認など）は、期間中、埋蔵文化財センターで行います。
移転先／朝霞市埋蔵文化財センター（大字浜崎231-2） ☎486-2244
 ※6月15日(月)は、休所日のため業務はお休みとなります。

旧高橋家住宅活用事業 「じゃがいも掘りをしよう！」 参加者募集

旧高橋家住宅の畑でボランティアのみなさんが育てたじゃがいもを掘ってみましょう。

日時／6月27日(土) 午前10時～11時 ※雨天中止
会場／旧高橋家住宅 **対象**／どなたでも（1応募4人まで）
定員／40人（申込多数の場合、抽せん）
参加費／1人25円（傷害保険料等）

申込方法／6月11日(木)【必着】までに、往復はがきで参加希望者全員の住所・氏名（ふりがな）・年齢（学年）・電話番号・「じゃがいも掘り希望」を記入し、文化財課宛てに郵送

※返信欄にも住所・氏名を記入してください。小学生以下の方は保護者と一緒にお申し込みください。



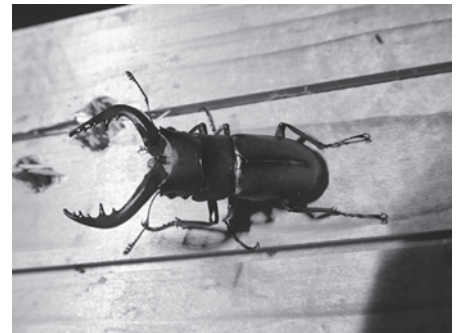
旧高橋家住宅活用事業 「旧高橋家住宅どきどきツアー①夜の昆虫観察」 参加者募集

夜の旧高橋家住宅を解禁！どんな虫と出会えるかな？

日時／7月19日(日) 午後7時～8時30分（雨天中止）
会場／旧高橋家住宅
対象／小学生とその保護者25人（1応募4人まで）
 ※申込多数の場合、抽せん
参加費／1人40円（傷害保険料等）

申込方法／6月26日(金)【必着】までに、往復はがきで参加希望者全員の住所・氏名（ふりがな）・年齢（小学生は学年も）・電話番号・「①夜の昆虫観察」を記入し、文化財課宛てに郵送

※返信欄にも住所・氏名を記入してください。事業実施中は参加者のみ入園できます。



市指定無形文化財 根岸野謡(ねぎしのうたい)

「根岸野謡」は、根岸台地区に古くから伝えられてきた謡で、昭和50年に朝霞市を代表する民俗芸能として、市指定無形文化財に指定され、根岸野謡保存会の皆さんによって現在まで保存・継承されています。

7月5日(日)に開催される市民芸能まつりで、「根岸野謡」を根岸野謡保存会の皆さんにご披露いただく予定となっています。

この機会に、朝霞市に伝わる民俗芸能をぜひご鑑賞ください。

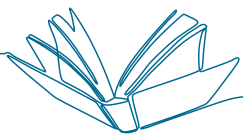
「根岸野謡」について詳しくは、下のコードをご確認ください。



6月のおやすみ

●博物館 1日(月)・8日(月)・12日(金)～17日(水)・22日(月)・26日(金)・29日(月)	●埋蔵文化財センター 1日(月)・8日(月)・15日(月)・22日(月)・26日(金)・29日(月)	●旧高橋家住宅 1日(月)・8日(月)・15日(月)・22日(月)・29日(月)
--	---	---

※26日(金)は、文化財課の業務を博物館内事務室で行っています。



♪図書館（本館）の催し物♪ 問／図書館（本館）

おはなしくらぶ（乳幼児向けの読み聞かせ）

日／6月19日（金） 午前11時30分～正午

会／視聴覚室

うさみみタイム（幼児・児童向けの読み聞かせ）

日／6月4日・11日・18日・25日の毎週木曜日

午後3時～ 会／視聴覚室

シネマライブラリー

作品／「父と暮せば」（99分・2004年作品）

監督：黒木和雄

日／6月14日（日） 午後2時～（開場：午後1時45分）

会／視聴覚室

6・7月の図書館のおやすみ

●本館 6月9日（火）・26日（金）、7月14日（火）・24日（金）

●分館 6月9日（火）・10日（水）・25日（木）、
7月8日（水）・23日（木）

6月9日（火）はシステム更新のため、公民館図書室も全室おやすみです。

♪北朝霞分館の催し物♪ 問／北朝霞分館

「北朝霞分館の絵本のよみきかせ」

申込制

ボランティアサークル「おはなしの木」による絵本の読み聞かせや手遊びなど、親子で楽しめます！

日／6月16日（火） 午後3時～ 会／産業文化センター

2階 研修室兼集会室1 定／30人（先着順）

※定員に満たない場合は、当日受付可

申／住所・氏名（ふりがな）・電話番号を、窓口、電話またはメールで

『朝霞の防災を知ろう！』

申込制

問／図書館（本館）

図書館の周りを歩き防災マップを作成します。

日／7月4日（土） 午後1時30分～3時30分

会／視聴覚室 対／小学校3～6年生（小学校1・2年生で希望する方は要相談）

定／25人（先着順）

講／立命館大学文学部教授 花岡和聖さん

申／6月1日（月）から、住所・氏名（ふりがな）・学年・電話番号を、窓口、電話またはメールで

第40回 図書館まつり ～みんなおいでよ図書館へ！「みる・きく・ふれる」で楽しもう！～

詳しくは右のコードから、図書館ホームページをご確認ください。

日／6月27日（土） 午前10時～午後5時・28日（日） 午前10時～午後4時

会／図書館（本館）



【オープニングセレモニー】 日／6月27日（土） 午前10時～ 会／図書館（本館）

【発表】 楽しい手遊びや絵本の読み聞かせ、講演会を行います。

日／6月27日（土） 午前10時30分～午後5時・28日（日） 午前10時30分～午後3時30分

（発表の開場は、開始時間の5分前です）

会／視聴覚室・おはなし室 参加団体等／おはなしの宝箱、あさか多文化子育ての会 ばんびーに、朝霞市図書館友の会、大人の朗読会、菅尾陽子、人形劇サークルたんぽぽ、朗読会ゆきばんご、おはなしくらぶ、朗読・読み聞かせ声優ユニット Two-pop

【展示】 ボードゲームやパネル展示等を行います。

日／6月27日（土）・28日（日） 会／集会室 参加団体等／ASAKA ゲーミフィケーション LABO、あさか・九条の会、朝霞市図書館友の会、小さな自然の博物館“ほとり”

【模擬店】 NPO 法人 なかよしねっとの利用者さんが作製した焼き菓子・雑貨の販売を行います。

日／6月27日（土） 午前10時30～午後3時30分（売り切れ次第、終了） 会／集会室前

北朝霞分館・夏休み企画！「えんじょいきっず」

申込制

会・問／北朝霞分館

図書館ってどんな仕事をしているのかな？本を貸したり、返してもらったり、図書館の仕事を体験してみよう。

日／7月29日（水）・30日（木）、8月5日（水） 午前9時30分～11時30分 対／市内在住の小学校3～6年生

定／各日6人（申込多数の場合、抽せん） 締／6月20日（土）【必着】 申／窓口・郵送（はがき）で。郵送の場合、件名を「えんじょいきっず参加希望」とし、住所・氏名（ふりがな）・電話番号・生年月日・性別（傷害保険加入のため必要）・学年・保護者氏名・参加希望日（第2希望日まで）を記入

日日時 会会場 対対象 定定員 講講師 参参加費 締締め切り 申申し込み 問問い合わせ

施設名	電話番号	住所	メールアドレス	施設名	電話番号	住所	メールアドレス
中央公民館・コミュニティセンター	465-7272	〒351-0016 青葉台1-7-1	tyuo-kom@city.asaka.lg.jp	南朝霞公民館	461-0163	〒351-0023 溝沼1-5-24	minami-kom@city.asaka.lg.jp
東朝霞公民館	463-9211	〒351-0005 根岸台6-8-45	higasi-kom@city.asaka.lg.jp	北朝霞公民館	473-0558	〒351-0035 朝志ヶ丘1-4-1	kita-kom@city.asaka.lg.jp
西朝霞公民館	462-1411	〒351-0014 膝折町4-19-1	nisi-kom@city.asaka.lg.jp	内間木公民館	456-1055	〒351-0032 田島2-18-47	utimagi-kom@city.asaka.lg.jp

※番号はお間違いのないようにお願いします。

公民館のひろば

特に記載のないものは、どなたでも参加することができます。
お気軽に申し込みください。

各公民館の催し物の詳細は、右のコードから
ご確認ください。(市ホームページにリンク
します)



南朝霞公民館 問/☎461-0163

●さわやか健康教室「女性のためのヨガ&ストレッチ～入門編～」

日/6月26日(金) 午前10時～11時30分 対/女性
定/15人 講/むかいひろこさん(南朝霞公民館サークル講師)

参/無料 持/飲み物 締/6月10日(火)

申/市ホームページ・電話・窓口で

●さわやか健康教室「アロマでハンドケア&睡眠導入」

日/7月9日(木) 午前10時～11時30分
対/成人(妊娠中の方はご遠慮ください) 定/10人
講/アロマセラピーアドバイザー 高橋要子さん

参/500円(材料費) 持/フェイスタオル 申/6月12日(金)までに市ホームページ・電話・窓口で

東朝霞公民館 問/☎463-9211

●生活教養講座「筆ペンで美文講座」

名前やよく使う文をバランス良く書く練習をします!

日/6月27日(土) 午前10時～正午 定/20人

講/社会教育指導員 勝良ひとみさん 参/無料

締/6月15日(月) 申/電話・窓口・右上のコードで

北朝霞公民館 問/☎473-0558

●わくわく広場「親子プレイパーク」

日/6月28日(日) 午前10時～11時

対/乳幼児とその家族 定/20組

内容/ペットボトルでジョウロ作り、ママタクシー、コロコロポーリング

参/無料 申/当日直接会場へ

●子育て講座「ベビーバランスボール」

日/7月1日(火) 午前10時～11時30分

対/4か月～1歳未満の乳幼児と保護者

定/12組24人 講/ベビーバランスボールインストラクター 小澤美智子さん

参/無料 持/バスタオル1枚、飲み物、ヨガマット(お持ちの方)

締/6月16日(火) 申/窓口・電話・右上のコードで

西朝霞公民館 問/☎462-1411

育児講座 会/西朝霞公民館1階児童室

●「絵本の時間 ぼぼたいむ」

日/6月10日(水) 午前10時30分～10時50分

対/乳幼児とその保護者 定/8組程度

参/無料 申/当日直接会場へ

●「たんぼぼクラブ」

日/6月15日(月) 午前10時30分～正午

対/乳幼児・未就園児と保護者

講/公民館サークル「たんぼぼクラブ」のみなさん

申/当日直接会場へ(出入り自由)

●さわやか健康教室「夏だよ～盆踊りしよう」

日/6月27日(土) 午後1時30分～3時 定/20人

講/日本スポーツ協会 公認スポーツリーダー 渋谷恵美さん 参/無料 持/動きやすい服装、室内用運動靴、飲み物

締/6月14日(日) 申/電話・窓口・右上のコードで

●成人教養講座「水墨画で描くいちごと柿」

日/6月29日(月) 午後1時30分～3時

対/成人 定/10人

講/西朝霞公民館サークル講師 大川玲子さん

参/200円 締/6月16日(火) 申/電話・窓口で

●育児講座「親子で七夕あそび」

笹に飾りをつけて持ち帰ろう。

日/7月4日(土) 午前10時30分～11時15分

対/小学生以下と保護者 定/20組

参/1組につき100円 締/6月17日(火)

申/市ホームページで

内間木公民館 問/☎456-1055

●さわやか健康教室「プロから学ぶ メイクお悩み相談室」

日/6月26日(金) 午前10時～正午 対/成人女性

定/6人 講/メイクアップアーティスト・美容師

吉田恵子さん

参/無料

持/いつもお使いのメイク道具と化粧品

申/6月2日(火)～10日(水)に電話・窓口で



※先着順などを除き、定員のある講座で申込多数の場合は、市内在住者を優先し、抽せんとなります(結果は当選者にのみ通知)。

6月の各公民館のおやすみ

○中央公民館・コミュニティセンター休館中は、東・南朝霞公民館を全日開館します。(施設メンテナンス日を除く)

●西・北朝霞公民館 7日(日)・8日(月)・21日(日)・22日(月)

●内間木公民館 1日(月)・14日(日)・15日(月)・28日(日)・29日(月)

日 日時 会 会場 対 対象 定 定員 講 講師 参 参加費 持 持ち物 締 締め切り 申 申し込み 問 問い合わせ