

朝霞和光資源循環組合からのお知らせ

朝霞市と和光市が共同で、和光市内に新しいごみ処理施設の建設を進めています。令和12年度の稼働開始を目標に、省エネ・低コストな施設を目指して事業を進めています。

工事は順調に進んでいます

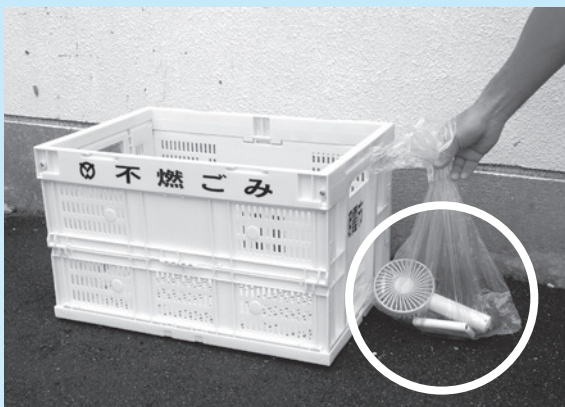


施設の建設現場では、昨年7月から敷地内にある旧施設の解体工事などに着手し、建物の解体や汚染土壌の入れ替え工事を実施しています。現在のところ、工事は予定どおり順調に進んでいます。

今年の秋ごろには新たな施設の建設工事に着手し、場内の造成工事や建屋の杭打ち工事などを順次進めていく予定です。

←現場の状況(令和8年3月現在)

リチウムイオン電池の火災対策



リチウムイオン電池の入ったごみの出し方↑

リチウムイオン電池が原因と思われる、ごみ処理施設の火災が各地で発生しています。建設中の新しいごみ処理施設では、破砕装置に投入する前に電池などの異物を取り除くラインを設けるほか、難燃性素材の採用、磁力での異物除去、火災検知器や放水銃の設置などを行う計画です。

しかし、火災防止に一番効果があるのは、市民の皆さんの「ごみ分別」です。リチウムイオン電池(同電池が入った製品を含む)は、透明な袋に入れて、燃やせないごみの日に、黄色いかごの脇に出してください。

令和8年度一般会計予算概要

組合公式インスタグラムで
情報発信中!

歳入 (単位：千円)		歳出 (単位：千円)	
項目	金額	項目	金額
負担金	1,521,739	議会費	3,356
国庫支出金	280,278	総務費	107,088
使用料	7	衛生費	3,190,743
財産収入	1,000	公債費	254,098
繰越金	2,000	諸支出金	465,574
諸収入	6,035	予備費	8,000
組合債	2,217,800	合計	4,028,859
合計	4,028,859		



事業進捗、きょうの現場、組合の行事など、タイムリーに情報発信しています。ぜひご覧ください。

☎ 朝霞和光資源循環組合(和光市広沢1番5号)

☎ 424-2253 FAX 462-7710

✉ jimukyoku@asawa-junkankumiai.jp