



募集

会計年度任用職員

事務補助員（開発建築課）

資格/Word、Excelの操作ができる方

人数/1人

任用期間/6月1日～令和9年3月31日

勤務内容/事務補助（電話対応、窓口受付、パソコン操作、書類整理等）

勤務日時/週5日のうち4日は4時間、1日は3時間

※月～木曜日は午後、金曜日は午前勤務

報酬/時給1,227円

申込方法/5月8日(金)【必着】までに採用選考申込書(窓口配布・市ホームページからもダウンロード可)・履歴書を郵送(住所は最終ページ下部に記載)または持参



選考方法/面接(面接日程は後日電話連絡)

申・問/開発建築課 ☎463-2510

事務補助員（朝霞駅前出張所）

人数/1人

任用期間/7月1日～令和9年3月31日

勤務内容/住民基本台帳、マイナンバーカード等に係る窓口対応および処理業務等

勤務日時/日～金曜日のうち5日間、午後1時～5時

※毎月2回程度、木曜日の午後4時～8時勤務有

勤務場所/朝霞駅前出張所

報酬/時給1,227円

申込方法/5月1日(金)～22日(金)に、採用申込書(窓口配布。市ホームページからもダウンロード可)と履歴書(市販のもの)を朝霞駅前出張所に本人が持参(郵送不可)



選考方法/面接(5月27日(水)実施予定。時間は別途通知)

※詳しくは、5月1日(金)から公開の市ホームページをご確認ください。

申・問/朝霞駅前出張所 ☎452-6000

こどもモニター

朝霞市をもっとよくするために、みなさんの意見を聞かせてください。モニターのみなさんには、年に数回、メールアドレスにアンケートを送るので、タブレットやスマートフォン、パソコンでアンケートに答えてください。

できたらいいなと思うこと、今困っていることなど、みなさんの意見を聞かせてください。もっと暮らしやすい朝霞市になるように、一緒に考えましょう♪

対象/令和8年4月1日現在、小学4年生～18歳未満で、朝霞市内に住んでいるか、朝霞市内の学校に通っているか、朝霞市内で働いている方

登録期間/令和9年3月31日まで

申込方法/右コードの申込フォームで

※中学生以下の方は応募していいか、保護者の人に確認してください。

問/市政情報課 ☎463-3163



国民健康保険運営協議会委員

人数/1人 ※申込多数の場合、公開抽せん

対象/次のすべての要件を満たす方

- ①朝霞市の国民健康保険に加入している
- ②昭和28年2月2日～平成19年1月31日生まれ
- ③朝霞市の他の附属機関等の委員でない
- ④国民健康保険税を滞納していない世帯に属する

任期/6月～令和10年1月

会議開催回数/年3～4回程度

報酬/日額8,000円、費用弁償2,400円

申込方法/5月1日(金)～15日(金)【必着】に、応募票(窓口配布。市ホームページからもダウンロード可)に必要事項を記入し、郵送(住所は最終ページ下部に記載)または持参

申・問/国保年金課

☎463-0283



あさか相生病院 連携施設 ウェルネスプラザアサカ

心の健康を目指して習い事を始めませんか?

- 絵画 第1/第2/第3/第4 火曜日 10:00～11:00
- オカリナ 第1/第2/第3 木曜日 10:00～11:30
- 書道 第1/第2/第3 金曜日 14:00～16:00
- 陶芸 第1/第2/第3 金曜日 14:00～16:00

多目的スペース **ルポ Repos** 交流と発見のスペース

身体の健康を

病院と連携した運動プログラムを身体の専門家が指導いたします! 新しい自分へアップデート!

メディカルフィットネス

ドゥラサント

OPEN ■ 平日10:00～19:00 (土曜日17:00まで) 定休日 ■ 水・日曜日/祝日

- 健康維持
- 生活習慣病改善
- 疾病予防
- 体力向上
- 筋力アップ

水中運動プールもあります!



会員募集中!

見学・体験 随時受付中! TEL.048-487-9244 〒351-0023 埼玉県朝霞市溝沼 3-2-32

義務化された相続登記 お済みですか?



不動産名義変更 会社設立 役員変更 遺言書 成年後見

信賴と実績055年 司法書士 栗山 昇 司法士 青木まゆみ

栗山司法書士事務所 朝霞市本町2-1-1野口ビル201 048-465-2261 完備

朝霞市役所 目の前!



募集

ご案内

「あさか環境市民会議」に参加しませんか？

「あさか環境市民会議」は、身近な暮らしの環境に着目して生活環境の改善、自然環境の保全を目指して活動している市民団体です。

年会費

個人／1,000円 団体／3,000円

事業者／5,000円

申込方法／入会申込書(窓口配布。市ホームページからもダウンロード可)に必要事項を記入し、年会費とともに窓口へ持参(定期総会および講演会でも入会受付あり)

申・問／あさか環境市民会議事務局
(環境推進課内) ☎463-1504



シルバー人材センター会員

資格／原則、60歳以上の健康で働く意欲のある方

内容／公共施設管理・受付業務、清掃作業、屋内外軽作業、植木の手入れ、除草作業、家事援助サービス等

入会説明会

日時／5月14日(休)、6月15日(月)、7月15日(水)
いずれも午前9時30分～

会場／朝霞地区シルバー人材センター(武道館横)

定員／24人(予約制)

※詳細はお問い合わせください。

仕事も随時募集しています

危険な仕事以外は何でもご相談ください。

申・問／公益社団法人朝霞地区シルバー人材センター ☎465-0339



ご案内

ゆめぱれす臨時休館のお知らせ

5月18日(月)は、保守点検のため臨時休館します。

問／ゆめぱれす(市民会館) ☎466-2525

「子どもスマイルネット」に相談してみませんか？

「子どもスマイルネット」は、こども(原則18歳未満・高校生は対象)に関わるさまざまな悩みを、電話で相談できる埼玉県の窓口です。学校や友達、家族のことなどで悩んでいるお子さんからの相談はもちろん、保護者の方からの子育て相談も受け付けています。いじめなどこどもの権利に関する悩みは、面接相談(予約制)もあります。詳しくは、埼玉県ホームページをご確認ください。

電話／048-822-7007

時間／午前10時30分～午後6時

※祝日、12月29～1月3を除く

問／こども家庭課 ☎463-0364



令和8年度慰霊巡拝を実施します

厚生労働省では、毎年度、外地等で慰霊巡拝を行っています。令和8年度の予定等は、市ホームページをご確認ください。

問／埼玉県社会福祉課

☎048-830-3286



重層的支援体制整備事業を始めました

地域共生社会の実現に向け、令和8年4月から重層的支援体制整備事業を始めました。複雑化・複合化した支援ニーズへ対応するため、相談支援・参加支援・地域づくりに向けた支援を一体的に実施するものです。

市の窓口では、これまで通り個別の相談に対応するとともに、複数の分野にまたがる相談には、関係部署が連携して、よりきめ細やかな支援を目指します。お気軽にご相談ください。

※詳しくは、市ホームページをご確認ください。

問／地域共生社会課 ☎483-4520



朝霞市内の店舗で施工すると
最大 **5**万円が戻ってくる!!

朝霞市のリフォーム補助金

外壁塗装
も

当店で申請お手伝いします

トイレ
交換も

㈱ライブプラス プロタイムズ 朝霞店 朝霞市溝沼1272-7(東洋大学前)

0120-167-555

HPIはこちら



建築と不動産で新たな価値を創造する。



SHISHIKURA KOUUMUTEN

建築
×
不動産



SHISHIKURA FUDOUSAN

いつまでも続けさせながらのために、高耐震・高耐久をベースに高機密・高断熱で健康・快適・省エネ!

専任保育士在勤、ゆっくりお打合せ!

(有)獅子倉工務店

ししくら不動産



TEL.048-461-6823(代表)

TEL.048-462-0611



〒351-0023 埼玉県朝霞市溝沼7-4-53

※直通番号一覧は右のコードをご確認ください。

●市役所開庁時間／午前8時30分～午後5時15分 ●休日／土・日曜日、祝日、年末年始



特別障害給付金制度

国民年金に任意加入していなかったために、障害基礎年金等を受けられなかった方への制度です。

対象／①または②に該当する方で、国民年金に任意加入しなかった期間内に初診日があり、現在、障害基礎年金1級または2級相当の障害の状態にある方

①平成3年3月以前に国民年金任意加入対象であった学生

②昭和61年3月以前に国民年金任意加入対象であった厚生年金、共済組合等の加入者の配偶者

※障害年金を受給中の方は対象外です。65歳に達する日の前日までに該当された方に限ります。

支給額／（令和8年度・月額）

1級：58,650円 2級：46,920円

問／国保年金課 ☎463-0284

朝霞都市計画生産緑地地区の変更案の縦覧

縦覧期間／5月8日(金)～21日(木) 午前8時30分～午後5時15分（土・日曜日を除く）

縦覧場所／みどり公園課

※概要は市ホームページにも掲載しています。

意見を提出できる方／市内在住者または利害関係人

※提出された意見に対する個別の回答はしません。

意見提出方法／縦覧場所にある意見書に必要な事項を記入し、縦覧期間内に郵送（必着・住所は最終ページ下部に記載）または持参

問／みどり公園課 ☎463-0374



5月から防災気象情報が新しくなります

令和8年5月29日(金)から新たな防災気象情報の運用が開始されます。災害発生の危険度に応じたレベルの数字を名称に含めて発表し、河川氾濫の特別警報や危険警報も新たに開始します。詳しくは、気象庁特設ページをご確認ください。

問／熊谷地方気象台

☎048-521-5858



生産緑地地区の追加指定

生産緑地地区に指定されると、30年間は農地等として農業を続ける義務が生じますが、固定資産税の優遇措置が受けられます。申請には事前相談が必要です。

対象／商業地域・近隣商業地域を除く、市街化区域内の原則として公道に面する農地等

※生産緑地地区を解除した場合でも、再指定が可能となりました。

事前相談期間／5月7日(木)～29日(金)

申請受付期間／6月1日(月)～30日(火)

※詳しくは市ホームページをご確認ください。ただか、お問い合わせください。

問／みどり公園課 ☎463-0374



リサイクルプラザの「リサイクルショップ」は「リユースショップ」に変わりました

無償でご提供いただいた、不用となった日用品や衣類を、必要とする方へ販売します。売上金は、ショップの運営費として活用させていただきます。

販売開始日／5月9日(土) 午前10時～

営業時間／午前10時～午後4時

※引き取りは午後3時まで

休業日／木曜日、祝日、12月28日～1月4日

問／リサイクルプラザ ☎486-0222

自動車税にスマホ決済アプリ等がご利用いただけます！

6月1日(月)は自動車税の納期限です。コンビニエンスストアでの納付のほか、納税通知書等に記載された地方税統一QRコード（eL-QR）によりスマートフォン決済アプリでの納付が可能です。また、地方税お支払サイトから、クレジットカードやインターネットバンキングなどの方法での納付も可能です。詳しくは、地方税お支払サイトをご確認ください。

問／自動車税コールセンター ☎0570-012-229



樹木の剪定、伐採、草刈り

お見積もりは無料です！

例：樹高3m剪定3,000円 芝刈り㎡200円

*オープンガーデン（日本庭園、枯山水）約400㎡見学会開催中です。

武蔵野植木 株式会社

〒351-0023 朝霞市溝沼5-15-9

TEL 048-424-3928 FAX 048-424-3982

地元で創業60年以上！「サッシのプロ」が安心の窓リフォームをお届け！



窓・玄関ドア、断熱リフォーム専門店
マドReST



窓リフォームでお悩み解決！ 防犯対策も！ ☎ 048-424-4444

お問い合わせ・ご相談・お見積りなど無料で承ります。

LIXIL フランチャイズチェーン マドReST
〒351-0023 埼玉県朝霞市溝沼6-2-5

マドレスト





ご案内

令和8年度市・県民税の課税・非課税証明書の発行開始日

窓口・郵送での発行

- ①特別徴収（給与天引きのみ）の方…5月13日(水)
- ②普通徴収（個人納付）の方、被扶養者の方、公的年金からの天引きがある方、普通徴収分と特別徴収分の両方ある方…6月1日(月)

※令和8年1月1日時点で朝霞市にお住まいの方が対象となります。

コンビニエンスストア等での発行

- ①②ともに6月10日(水)

※発行切替作業に伴い、6月9日(火)は住民票・印鑑登録証明書等も含め、すべての証明書の発行が一時的にできなくなるため、窓口をご利用ください。

問/課税課 ☎463-2852~3

6月1日からアユ漁が解禁となります

黒目川、越戸川、新河岸川、荒川では6月1日からアユ漁が解禁となり、黒目川ではアユ産卵期の部分禁漁もあります。また、子どもも遊ぶ黒目川を安心安全な川とするため、一部漁法の自粛をお願いします。

禁漁期/アユ…1月1日~5月31日（全域）

全魚種…10月1日~15日（黒目川浜崎地区の岡橋~内間木地区の花の木橋）

自粛漁法・区間/コロガシ釣り類・黒目川の溝沼・黒目橋~浜崎・岡橋（通年）

問/埼玉南部漁業協同組合 ☎048-642-5706

世界禁煙デー・禁煙週間

5月31日の「世界禁煙デー」から6月6日までは禁煙週間です。喫煙している人も喫煙していない人もたばこについて考えてみませんか。朝霞市役所では禁煙週間に伴い、市役所の庁舎前広場の大けやきを禁煙予防のシンボルカラーであるイエローグリーンにライトアップします。

問/健康づくり課 ☎423-4362

浜崎ドッグラン利用登録の更新をお願いします

浜崎ドッグラン利用の有効期限は直近の狂犬病予防注射接種日から1年間です。継続して利用する場合は、環境推進課で再度手続きを行ってください。

●必要なもの

- ①浜崎ドッグラン利用登録申請書兼誓約書（環境推進課窓口を設置。ホームページからダウンロード可）
- ②使用していた利用登録証の原本
- ③申請者の本人確認ができるもの（運転免許証、マイナンバーカードなど）
- ④1年以内に接種した狂犬病予防注射済票（済票の交付をまだ受けていない場合は狂犬病予防注射証明書）

※ドッグランを利用するには事前に利用登録が必要です。初めて利用登録をする場合は、①③④と、登録する犬の鑑札をお持ちください。



申・問/環境推進課 ☎463-1504

春のきれいなまちづくり運動

実施日/5月31日(日)

実施方法/道路に散乱している空き缶やたばこの吸い殻などのごみ拾い

※ごみはお近くの集積場所にお出してください。開始時間や小雨の場合の実施については、各参加団体でご判断ください。（小雨の場合、ごみ回収は実施します）

次のことにご注意ください

- 危険な場所での作業はせず安全にできる範囲で行う
 - 集積場所はできるだけ分散しないようにする
 - 「資源とゴミの分け方・出し方」を参考に分別する。
- ※ごみの回収は、この運動で集められたごみのみです。家庭からのごみは出さないでください。

問/環境推進課 ☎463-1504

営業職募集（50代女性）

ご依頼頂いたお客様とリフォームの打合せを見積等は工務部が担当しますので経験がない方も大丈夫
高卒以上・要普通自動車免許で年俸500万円～

☎03-3859-3414 本社業務部広報課
gyoumu-pr@8044.co.jp

山商リフォームサービス株式会社
〒351-0033 朝霞店/埼玉県朝霞市浜崎1-3-18 ロジェ朝霞台2階

朝霞産業文化センターで**無料相談会開催中**

日時：電話かHPでご確認ください⇒

☎048-486-4811

アレンジライフ行政書士事務所
行政書士 正木隆雄
朝霞市西原2丁目8番10-406号

相続と遺言書

※直通番号一覧は右のコードをご確認ください。

●市役所開庁時間/午前8時30分～午後5時15分 ●休日/土・日曜日、祝日、年末年始



創エネ・省エネシステムの設置に補助金を交付しています

対象設備/太陽光発電システム、エネファーム、定置用リチウムイオン蓄電池、雨水貯留槽、HEMS(ホームエネルギーマネジメントシステム)、V2H(ビークル・トゥ・ホーム)

申請期限/令和9年2月26日(金)

※申請額が予算に達した時点で終了となります。詳しくは、市ホームページをご確認ください。



申・問/環境推進課 ☎463-1512

5月1日～6月30日は「不正大麻・けし撲滅運動」期間です

大麻の不正な栽培、所持や乱用は犯罪です。また、「けし」には法律で栽培が禁止されている種類があります。特に大麻は「海外では合法化されているから害がない」などといった誤った情報が流布され、乱用の拡大が懸念されています。正しい情報を知り、自分の身を守りましょう。大麻や栽培してはいけない「けし」を発見したら、朝霞保健所へご連絡ください。

問/朝霞保健所 ☎461-0468

困ったとき、相談できる人はいますか

「これってDVかな」「パートナーが不機嫌にならないように気を遣っている」など、困りごととして感じていることはありますか。1人で悩まず相談してください。DV相談+ (プラス) はチャット相談のほか、電話は24時間相談ができます。

それいゆぶらざ DV 相談専用電話/☎463-0356

DV 相談+ (プラス) /☎0120-279-889



市ホームページ



DV 相談+ (プラス)

問/それいゆぶらざ (女性センター) ☎463-2697

リフォーム資金補助制度

店舗等リフォーム資金補助金制度

対象/

- ①市内の空き店舗等を利用して新しく出店する方
- ②すでに市内の店舗等で営業している事業者の方

補助金額/

- ①対象工事費(税込)の30%(上限30万円)
- ②対象工事費(税込)の10%(上限10万円)

対象物件/市内に所在する店舗等

対象工事/市内で営業している業者で施工する外壁や内装の改修など、各種店舗リフォーム工事

個人住宅リフォーム資金補助制度

対象/次の要件をすべて満たす方

- ①市に住民登録をしている方
- ②建物の所有者
- ③申込日現在、市税等の滞納がない方

補助金額/対象工事費(税込)の5%(上限5万円)

申請期間/工事着工予定日の1か月前(閉庁日の場合はその次の開庁日)～1週間前(閉庁日の場合はその前の開庁日)

対象物件/自己の居住に供する個人住宅

- マンションの場合…専有部分のみ
- 店舗兼用住宅等の場合…住居部分の面積案分で算出

対象工事/市内で営業している業者で施工する外壁や屋根の塗装、内装の改修等、各種リフォーム工事

※国、県等の補助金とは併用できません。

共通事項

申請額が予算額に達した時点で受付終了となります。詳しい条件等は市ホームページをご確認いただくか、お問い合わせください。

問/産業振興課 ☎463-1903



11案内

ハウスクリーニング・エアコンクリーニング専門店

おうちクリーニングにここ



ハウスクリーニング士と家事代行アドバイザーの夫婦が、力を合わせて丁寧に掃除します!

エアコン/浴室/レンジフード/キッチン/トイレ洗面所/玄関/ベランダ/窓/水回り定期コースなど

夏前のエアコンクリーニングのお申込みはお早めに



朝霞市三原3-4-37 090-7013-2707
年中無休 8時～18時 お見積り無料

大切な人とお別れは

(株)花輪式典

がプロデュースする安心サポートご葬儀で。

直葬(火葬式)・家族親族葬・一般葬

合祀墓・散骨・樹木葬・納骨堂
お手配、ご準備致します

24時間年中無休で受け付けております。

TEL 0120-452-870

〒351-0005 朝霞市根岸台 4-11-12 http://shiminsjo.jp



人権相談

毎月第1月曜日の午後1時から4時まで市役所1階市民相談室で行っています。5月の人権相談は、第1月曜日が祝日のため、次のとおりとなります。

日時/5月11日(月) 午後1時~4時

会場/市役所5階 501会議室

※予約不要、先着順。秘密は守ります。

問/人権庶務課 ☎463-1738

朝霞市食料品価格高騰対策等支援金の通知が届いていない方はお問い合わせください

3月中に通知を送りましたが、まだお手元に届いていない方はコールセンターへご連絡ください。

対象/令和8年1月1日時点で朝霞市に住民登録がある方(通知は世帯主宛てに発送)

申請期限/7月31日(金)【消印有効】

問/朝霞市食料品価格高騰対策等支援金コールセンター・受付窓口 ☎050-5527-2748

※土・日曜日、祝日を除く午前9時~午後5時

朝霞の魅力が満載！冊子「わたしの“あさか時間”」vol.2を発行

「朝霞が好き」という思いで集まった市民の有志チーム「朝霞市民プロモーションミーティング」。そのメンバーたちがお届けしたい朝霞の魅力をぎゅっとまとめた冊子です。市内各公共施設で配布しているほか、市ホームページでもご覧いただけます。



市ホームページ

問/シティ・プロモーション課 ☎423-3241

市への寄贈ありがとうございました

あさか野農業協同組合：横断旗120本、児童用交通安全傘550本、360度回転COBライト1,500個

問/教育管理課 ☎463-0794

経済センサス・活動調査にご協力をお願いします

総務省と経済産業省は、6月1日を基準日として、「経済センサス・活動調査」を実施します。この調査は、全国すべての事業所および企業を対象として、売上金額や費用などを把握し、経済活動の状態を明らかにすることを目的とした、重要かつ大規模な調査です。

調査票は、5月中旬から調査員証を携帯した調査員がお伺いして直接配付するか、国が郵送しますので、ご協力をお願いします。

問/市政情報課 ☎463-3163

要約筆記者養成講座助成金を交付します

聴覚に障害のある方に対し、文字による情報保障を行うことを要約筆記といいます。要約筆記者を養成する講習会が埼玉聴覚障害者情報センター主催で実施され、講習会の受講に対し、交通費の助成をします。

講習回数等/全51回・毎週木曜日

会場/埼玉聴覚障害者情報センター

(さいたま市浦和区北浦和5-6-5)

※詳しくは右コードから、埼玉聴覚障害者情報センターホームページをご確認ください。

助成金申請期間/6月1日(月)~11月27日(金)(先着順)

助成金額/講習会出席日数×交通費(往復)

※詳しくは右コードから、朝霞市社会福祉協議会ホームページをご確認ください。

問/【講習会】埼玉聴覚障害者情報センター

☎048-814-3351

【助成金】朝霞市社会福祉協議会(手話通訳者等派遣事務所) ☎486-2479



講習会



助成金

虐待かな？

児童虐待(疑いを含む)を発見した場合はご連絡ください。

問/児童相談所虐待対応ダイヤル

☎189(いちはやく) ※通話料無料

市民葬指定葬儀社

葬儀は信用と信頼の(株)アトラス

安心価格の「朝霞市民葬」を使用した「家族葬」をご提案しております。事前相談・見積り無料。お気軽にお電話下さい。

コールセンター 24時間対応 **0120-40-1059**

本社：朝霞市浜崎3-17-30 家族葬ホール・霊安室完備 URL <http://www.atlas-sougi.co.jp> 葬儀 アトラス で検索

くつらい不妊治療でお悩みの方

【定休日】朝霞台駅・志木駅より 木・日曜・祝祭日 徒歩8分

妊娠を望まれている方の体づくりと心のケアは漢方相談薬局へ

お問い合わせ・予約・ご相談専門ダイヤル **☎048-473-7830**

朝霞市 漢方 検索 **昭和薬局** <http://www.saitanakampo.com>

埼玉県朝霞市朝志ヶ丘1-2-6-106

予約制 痛み合う場合がございますので電話予約をして頂きますとスムーズにご相談いただけます。

生理痛・生理不順・更年期障害等でお悩みの方もぜひご相談下さい。

問...問い合わせ

ご案内



あさか市民活動ニュースレター

vol.104

問／市民活動支援ステーション・シニア活動センター ☎463-1417 ✉simin_katudo@city.asaka.lg.jp

子どもたちの豊かな暮らしのために

今回は特定非営利活動法人なかよしねっと代表の
あびこようこ
安孫子陽子さんにインタビューした内容を紹介します。

Q. 団体の活動内容は？

A. 地域に開かれた施設で、誰もが自分らしく豊かに生活するための支援を行っています。例えば、子育て支援センター「おもちゃ図書館なかよしぱあく」は、妊産婦をはじめ多世代でのんびり過ごせる場所として、生活介護事業所「なかよしかふえ」は、障害者の自己形成を促す場であるとともに、地域の方の憩いのコミュニティカフェとして利用いただいています。

Q. 活動を始めたきっかけは？

A. 障害児を持つ親同士が集まり、グループを作ったことがきっかけです。子どもたちの居場所づくりとして、障害児放課後児童クラブの立ち上げに始まり、移動支援、生活サポート支援事業など「これがあつたらいいな、できたらいいな」という思いのもと、多くの支えをいただきながら活動の幅を広げてきました。

Q. 喜びややりがいを感じることは？

A. 「なかよしぱあく」では、子どもが成長していく過程を見守ることができ嬉しく思います。

また、移動支援や生活サポート支援では、市をまたいだ人とのつながりや他の事業者との関わりを持つことで世界が広がり、新たな気づきもあるため、自分自身の勉強にもなります。

Q. 今後の目標は？

A. 今行っている事業は、どれも止めることのできない大事なものです。団体としての理想を持ちつつも、決して背伸びせず長く継続していけるよう取り組んでいきたいです。

Q. 市民の方に伝えたいことは？

日頃から活動へのご理解をいただきありがとうございます。地域の方があたたかく見守ってくださり感謝しています。浜崎団地内で運営していますので、ぜひお気軽にお越しください。また、一緒に活動いただけるボランティアを募集しています。子どもの遊び相手や利用者の方の外出補助など、ご興味のある方はお声がけください。

問／特定非営利活動法人なかよしねっと

☎476-6386

✉nakayoshi_club@hotmail.com (アンダーバー2本)

11案内

わたしたちができること ~障害者差別解消法~

問／障害福祉課 ☎463-1599

No.105 困っている様子を見かけた時の行動

・「何かお手伝いしましょうか？」と声をかけてみましょう

くるまいす、かたはくじょう、もかた、しゆうい
車椅子の方、白杖を持った方、周囲をキョロキョロしている方などへ、
まずは優しく声をかけてみます。

・具体的に何をしてほしいか聞いてみましょう

てんじ、うえ、もの、たか、ところ
点字ブロックの上に物がある、高い所のものがとれないなど、相手の状況に合わせてサポートします。

・慌てず、待ってみましょう

ほこう、あせ
歩行や、コミュニケーションに時間がかかっても、焦らず、ゆっくりと見守ります。



アートにふれて、心をゆたかに

丸沼芸術の森

<http://marunuma-artpark.co.jp/>

朝霞市上内間木493-1 TEL048-456-2533

「丸沼」バス停下車徒歩5分、朝霞市障害者ふれあいセンターとなり常設展示はございません。詳細はホームページをご覧くださいませ。

協力：株式会社丸沼倉庫

朝霞市向け

上手な粗大ごみの捨て方
お部屋の片付け方

朝霞市民専用
お掃除カレンダーを
プレゼント

ノウハウ動画
公開中

大村商事株式会社
OH/MURA

0120-538-113 朝霞市上内間木 713-8
大村商事 不用品



日本手話情報コーナー No.116

問/障害福祉課 ☎463-1599 FAX463-1025

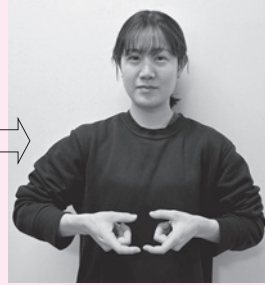
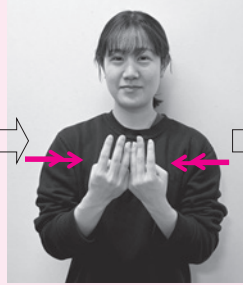
「マイナンバーカード」※2通りの表現があります

YouTube「朝霞社協公式チャンネル」



①マイ（私）

ナンバー（番号・数）カード



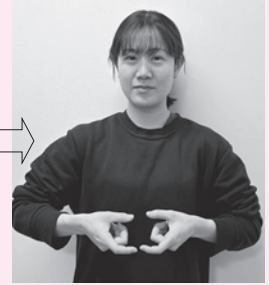
人差し指で胸を指します。

左右の手で数字の「3」を作り、胸の前に並べ、小指側を2回当てます。

両手の親指と人差し指を曲げて四角（カードの形）を作り、胸の前に置きます。

②マイナちゃん

（カード右上のうさぎ）カード



左右の手で数字の「2」を作って指先を曲げ、手の甲を前に向けて耳の上に置きます。（うさぎの耳を表します）

両手の親指と人差し指を曲げて四角（カードの形）を作り、胸の前に置きます。

ご案内

開庁時間変更（試行）に関するお知らせ

7月から本庁舎等の開庁時間を変更します

問/職員課 ☎463-3191

職員の働き方改革や限られた人員体制の中で持続的により良い市民サービスを提供するため、7月1日から開庁時間を変更します。（令和9年3月末まで試行実施）

- 本庁舎・保健センター・水道庁舎・学校給食センター：午前8時45分～午後4時
- 内間木支所、各出張所（通常日）：午前8時45分～午後4時45分
- 各出張所（夜間開所日）：午前8時45分～午後7時30分

便利なオンライン手続きをぜひご利用ください

問/デジタル推進課 ☎463-1274

朝霞市の手続きの中には、スマートフォンやパソコンから24時間・場所を選ばずに、オンラインで申請できるものがあります。

オンライン手続きなら、窓口に出向く手間や待ち時間を省くことができ、大変便利です。詳しくは、右のコードまたは市公式LINEの「申請・予約」メニューからご確認ください。

○主な分野

税、国民健康保険、子育て、介護、福祉、教育、水道ほか



市ホームページ

借金問題 相続・遺言 離婚・後見
交通事故 民事・労働 刑事・行政

解決の糸口を見つけましょう。 埼玉弁護士会 弁護士小山香

朝霞駅東口
ロータリー正面
徒歩1分

☎048-465-0125

小山法律事務所
〒351-0006 朝霞市仲町 2-2-38 アウステル 805

法テラス民事
無料法律相談
扶助利用でき
ます（要件あり）

埼玉県都市ボートレース企業団からのお知らせ

- 競艇
開催日/5月14日(木)～19日(火)
- ボートレース戸田サンクスフェスティバル2026
開催日/5月23日(土)～24日(日)

会場/戸田ボートレース場

問/埼玉県都市ボートレース企業団
☎048-823-8711
<https://www.boatrace-toda.jp/>

※直通番号一覧は右のコードをご確認ください。

●市役所開庁時間/午前8時30分～午後5時15分 ●休日/土・日曜日、祝日、年末年始



集団健(検)診がリニューアル!! すべての健(検)診を1日で!! ～がん検診 受けないなんて もったいない～

問/健康づくり課 ☎423-4362

これまでの集団健(検)診は、乳がん・子宮がん・30代のヘルスチェックのみで実施していましたが、今年度から、**すべてのがん検診で実施**します!!

これにより、自費で受けるよりもさらにお安く、**すべての健(検)診を1日で受診**できます!!

同時に、予約システム、コールセンターの導入により、予約もぐ～んと取りやすくなります!!

皆さんの受診をお待ちしています!!詳しくは、右のコードから市ホームページをご確認ください。

※がん検診は、朝霞市に住民登録があり、職場等で同様の検診を受ける機会のない方が対象です。



健(検)診名	対象者(受診日年齢)	自己負担額	検診内容
胃がん検診	30歳以上	約16,500円 → 800円	胃部エックス線検査(バリウム)
肺がん(結核)検診	30歳以上	約1,900円 → 100円	胸部エックス線検査
大腸がん検診	30歳以上	約3,100円 → 100円	便潜血2日法(検便)
前立腺がん検診	55歳以上 男性	約3,300円 → 100円	血液検査(PSA)
乳がん検診	30歳以上 女性	30歳代・50歳以上 約7,300円 → 500円 40歳代 約9,300円 → 700円	乳房エックス線検査(マンモグラフィ) 30歳代・50歳以上/1方向撮影 40歳代/2方向撮影
子宮頸がん検診	20歳以上 女性	頸部のみ 約7,100円 → 400円	視診、内診 頸部細胞診
30代のヘルスチェック	30歳～39歳	無料	問診、身体計測、血圧測定、 血液検査、尿検査、内科診察

初回/6月17日(水) 午前8時～10時30分 ※今後の日程は、右上のコードをご確認ください。

会場/医療法人山柳会 あさか相生病院 2階健診センター (朝霞市溝沼3-2-33)

申込方法/5月1日(金)午前8時30分から右上コードの申込フォームまたは電話(コールセンター☎0120-306-111)

未来ある子どもたちのために

問/子ども家庭課 ☎463-0364

毎年5月5日の「こどもの日」から1週間を「こどもまんなか 児童福祉週間」と定めており、皆さんにも児童福祉について考えていただくきっかけとして、子どもの権利条約や市の計画をご案内します。

なお、令和8年度こどもまんなか 児童福祉週間標語は「いこうぜ!みんな キラキラのあしたへ ゴーゴゴー!」です。

「子どもの権利条約」

世界中すべてのこどもが持っている“権利”を定めた条約で、大きく分けて次の4つの権利を定めています。こどもにはこうした権利があり、保障されるよう努めなければなりません。この条約ではこどもにとっていちばんいいことを実現しようとしています。



1 生きる権利

住む場所や食べ物があり、医療を受けられるなど、命が守られること。

2 育つ権利

勉強したり遊んだりして、もって生まれた能力を十分に伸ばしながら成長できること。

3 守られる権利

紛争に巻き込まれず、難民になったら保護され、暴力や搾取、有害な労働などから守られること。

4 参加する権利

自由に意見を表したり、団体を作ったりできること。

「朝霞市子ども計画」 問/子ども未来課 ☎463-2930

市では、この計画に基づき、すべてのこどもがすくすく育つまち、すべての家庭が安心して子育てするまち、すべてのこどもが質の高い教育・保育を受けるまちづくりに取り組んでいます。

※子ども未来課、保育課、図書館でご覧いただけるほか、右コードの市ホームページでも確認できます。

子どもたちが健やかに成長できる環境・社会を、皆さんで考えていきましょう!





催し・講座 記載のないものは、対象/どなたでも 費用/無料、申込方法/事前申込不要

市長タウンミーティング
 ~あなたの“ちょっと気になる”を市長に聞いてみよう~
 閤/市政情報課 ☎463-3163

日々の暮らしで感じていること、もっとこうなったらいいなというアイデア、市長に伝えたいことなど、あなたの声
 がまちを動かすきっかけになるかもしれません。お子さん連れでも大歓迎！同伴で入室できます。手話通訳者もいます。
 お気軽にお越しください。

日時/5月23日(土) 午前10時~正午(開場:午前9時30分)
 会場/朝霞市役所(大会議室) 対象/市内在住・在勤・在学の方
 その他/お子さんの一時預かり(1歳~就学前)を利用する場合、5月8日(金)午後5時までに電話で



朝霞の森運営会議
 閤/みどり公園課 ☎463-0374

朝霞の森の利用者との意見交換等を行います。皆さんのご参加をお待ちしています。

日時/5月31日(日) 午前10時30分~正午
 会場/朝霞の森(雨天時は市役所401会議室)

分譲マンション管理相談
 申・閤/開発建築課 ☎423-3854

日時/6月3日(水) 午後1時~3時50分(1組50分)
 会場/市役所1階 市民相談室
 定員/3組(予約制・先着順) 相談員/マンション管理士
 申込方法/5月18日(月)から電話で

あさか朝市
 閤/産業振興課 ☎463-1903

日時/5月3日(日・祝)
 午前7時~9時(雨天中止)
 会場/花の池テラス(市役所正面広場)
 内容/雑貨、軽食、野菜などの販売

あさか朝市
 インスタグラム

社会保険労務士による労働・社会保険相談窓口
 申・閤/産業振興課 ☎463-1903

日時/5月16日(土) 午後1時~4時(1人1時間)
 会場/産業文化センター
 対象/市内在住・在勤者、市内事業者
 相談内容/職場トラブル・労働条件など
 申込方法/電話で

朝霞・志木・和光・新座地域合同就職相談会
 申・閤/ハローワーク朝霞 ☎463-2233

日時/5月29日(金) 午後1時30分~4時(受付:午後1時~3時30分)
 会場/志木市民会館(志木市本町5-26-1 マルイファミリー志木8階) 仮設会議室
 定員/80人(予約制・先着順) 申込方法/4月28日(火)から電話で

消費生活・市民活動・市民活動団体事業報告パネル展
 主催/申・閤/消費生活パネル展:地域づくり支援課 ☎463-2648
 市民活動・市民活動団体事業報告パネル展:市民活動支援ステーション・シニア活動センター ☎463-1417

悪質商法の事例や、市民活動団体の活動などを紹介する啓発パネルの展示や啓発資料等の配布を行います。

消費生活・市民活動パネル展(施設の休館日等は除く)
 日程・会場/5月1日(金)~18日(月)・産業文化センター2階 図書館北朝霞分館前、5月20日(水)~6月2日(火)・図書館本館、6月4日(木)~25日(木)・市役所1階 市民ホール

市民活動団体事業報告パネル展(施設の休館日等は除く)
 日程・会場/5月18日(月)~6月2日(火)・市役所1階 市民ホール

令和8年度高齢者福祉と介護保険制度の市民説明会
 申・閤/介護保険課 ☎463-1952 FAX463-1025

介護保険の仕組み、高齢者向け各種サービス、市で取り組んでいる高齢者福祉事業などを説明します。

日時・定員/①5月26日(火) 午前9時30分~11時・90人 ②5月26日(火) 午後2時30分~4時・100人
 ③5月27日(水) 午前9時30分~11時・40人 ④5月27日(水) 午後2時30分~4時・30人
 ⑤5月28日(木) 午前9時30分~11時・30人 ⑥5月28日(木) 午後2時30分~4時・30人(すべて予約制・先着順)

会場/①ゆめぱれす(市民会館) ②産業文化センター ③根岸台市民センター ④膝折市民センター
 ⑤宮戸市民センター ⑥弁財市民センター

申込方法/5月7日(木)から、氏名・住所・電話番号を電話またはFAXで
 ※手話通訳や車いすなどが必要な場合は事前にご相談ください。

催し・講座

※直通番号一覧は右のコードをご確認ください。

●市役所開庁時間/午前8時30分～午後5時15分 ●休日/土・日曜日、祝日、年末年始



催し・講座

記載のないものは、対象/どなたでも
費用/無料、申込方法/事前申込不要



ASAHA 健康ラウンジ「お口と食事から始める健康づくり ～親から子への健康のプレゼント～」

申・閏/健康づくり課 ☎423-4362

日時/6月6日(出) 午前10時～正午 会場/保健センター 対象/市内在住の方
定員/25人(予約制・先着順) 講師/健康づくり課 歯科衛生士、管理栄養士
持ち物/筆記用具、水分補給ができるもの
申込方法/5月7日(休)午前9時から、右のコード、電話または窓口で



一緒に遊ぼう保育園で ～ようこそほっとひろばへ～

閏/保育課 ☎463-2939

未就園のお子さんが保育園で自由に遊べるよう、公設
保育園の園庭を開放します。

日程・会場/①5月12日(火)、26日(火)・浜崎、東朝霞、
溝沼、本町、仲町 ②5月7日(休)、21日(休)・根岸台、
北朝霞本園、栄町、泉水、さくら

※宮戸保育園の実施日は直接お問い合わせください

開放時間/午前9時30分～11時30分(仲町保育園の
み午前10～11時)

その他/雨天中止、駐車場利用不可



認知症サポーター養成講座

申・閏/地域包括支援センター朝光苑
☎450-0855 FAX450-0966

✉chiikihoukatu@choukouen.com

朝光苑職員が認知症の基礎知識をわかりやすく説明し
ます。講座後、相談会を開催します。

日時/5月16日(出) 午前10時～11時30分(相談会:
午前11時35分～11時50分)

会場/膝折市民センター 対象/市内在住の方

定員/30人(予約制・先着順)

申込方法/電話、FAXまたはメールで



はじめてのスマホ講座& 介護相談会

申・閏/地域包括支援センター朝光苑
☎450-0855 FAX450-0966

✉chiikihoukatu@choukouen.com

スマホ・LINEの基本的な使い方を学びませんか。講
座終了後、希望者に介護相談会を実施します。

日時/6月2日(火) 午前10時～午後0時30分

会場/栄町市民センター 講師/ソフトバンク(株) 社員

対象/市内在住でおおむね65歳以上の、スマートフォ
ン初心者の方

定員/20人(予約制・先着順)

持ち物/筆記用具(体験用スマホの用意あり)

申込方法/5月1日(金)午前9時から電話、FAXまたは
メールで



遺言書を書いてみよう

申・閏/地域包括支援センター朝光苑
☎450-0855 FAX450-0966

✉chiikihoukatu@choukouen.com

日程・定員/①6月15日(月)・5人 ②6月22日(月)・
10人 ①②どちらも午前10時30分～正午
(※申込多数の場合、抽せん)

会場/膝折市民センター

対象/市内在住のおおむね65歳以上の方で、次の各条
件に該当する方

①子どものいる方 ②子どものいない方

※内容が異なるため、該当の日程・条件でお申し込みく
ださい。

講師/行政書士 ^{まさき たかお} 正木隆雄さん 持ち物/筆記用具

申込方法/5月22日(金)までに電話、FAXまたはメール
で



介護についての出張相談会

申・閏/地域包括支援センターつづじの郷
☎472-1574

介護や日常生活の心配事について、ご相談ください。

日時/5月15日(金) 午前10時～正午

会場/サミット朝霞台店(東弁財1-1-10)1階イートイ
ンスペース

申込方法/当日直接会場へ



葬祭セミナー

おひとりさま・おふたりさまの 終活

会場・閏/斎場 ☎460-0055

葬儀の話や、財産管理、契約について説明します。

日時/5月16日(出) 午前10時～11時

定員/25人(予約制・先着順)

講師/司法書士 ^{むらやますみえ} 村山澄江さん 申込方法/電話で



朝霞市農業体験事業 ジャがいも掘り体験

申・閏/産業振興課 ☎463-1904

日時/6月13日(出) 午前8時30分～・午前10時～(雨天の場合は20日(出)に実施)

会場/北原1丁目地内(北朝霞公園付近)

対象/市内在住で会場まで徒歩、自転車、バスで参加できる方(1人での参加可、子どものみの参加は不可)

定員/各50組(応募多数の場合は、抽せん) 費用/1,000円(5株)

申込方法/5月8日(金)午後5時までに、コードの申込フォームで(申し込みは1組1回、申込後の変更不可)



催し・講座



催し・講座 記載のないものは、対象/どなたでも 費用/無料、申込方法/事前申込不要



「クラフト GARDEN」

☎/総合体育館 ☎465-9811

手づくりクラフト品の販売やワークショップ、飲食店の出店を予定しています。
日時/5月31日(日) 午前10時30分～午後3時【雨天中止】 会場/青葉台公園ゲートボール場



ファミリー・サポート・センター サポート会員養成講習会

☎/ファミリー・サポート・センター ☎483-4501

日時/6月11日(休)・16日(火)・26日(金) いずれも午前9時～正午 会場/保健センター
定員/20人(予約制) 申込方法/5月1日(金)午前9時から電話または窓口で
※1歳以上の未就学児には保育あり(先着順)、万が一に備えて補償保険に加入しています。



ゆめぱれす (市民会館) のイベント

会場・チケット取扱・☎/ゆめぱれす (市民会館) ☎466-2525

QUEEN Night

QUEEN ライブ・トリビュートバンドにより、QUEEN の名曲が蘇る！
日時/6月26日(金) 午後6時15分(開場：午後6時) 定員/112人
出演/QUEENESS (クイーンネス) 入場料/【全席指定】5,500円(料理つき飲み放題)
チケット発売日/5月9日(土) 窓口：午前10時、電話予約：午後1時30分
※1人7枚まで申し込み可、窓口で完売の場合、電話予約は受け付けしません。

THE カルテットの昭和歌謡コンサート～昭和100年祭 歌でつなぐ、日本のこころ～

THE カルテットが、誰もが口ずさんだことのある懐かしの名曲をお届けします！
日時/5月27日(火) 午後2時(開場：午後1時30分)
入場料/【全席指定】2,500円、【当日】3,000円(残席ある場合のみ販売)

親子でわくわくコンサート

小さなお子さんと一緒にご入場いただける、ファミリー向けコンサートです！
日時/7月12日(日) 午前11時～正午(開場：10時30分)
出演/朝霞市民吹奏楽団(指揮：^{あまの たかひと}天野貴仁さん) ゲスト：朝霞市洋舞踊連盟
入場料/500円(全席指定・0歳から入場可)
※小さなお子さんを含むすべての方のチケットが必要です。
チケット発売日/5月23日(土) 窓口：午前10時、電話：午後1時30分 曲目/「崖の上のポニョ」「ポケモンスカレット・バイオレット」「はとぼっぼの世界旅行」ほか(都合により曲目が変更する場合あり)



外来植物抜き取りイベント

☎/あさか環境市民会議 ^{まつなが}松永 ☎090-3451-0381

日時/5月30日(土) 午前10時～11時(雨天中止) 会場/浜崎黒目橋(産業文化センター横)
持ち物/長袖の服、長ズボン、飲み物 申込方法/当日直接会場へ



あさか環境市民会議 講演会 「暮らしを支える身近なみどりについて知ろう！」

☎/あさか環境市民会議事務局(環境推進課内) ☎463-1504

暮らしを支えるさまざまな働きを持っている、「みどり」の多面的な役割について学んでみませんか？
日時/5月16日(土) 午前10時40分頃～11時50分頃(講演会の開催時間が前後する場合があります)
会場/リサイクルプラザ3階 リサイクル活動室 講師/^{やましたひでや}山下英也さん 申込方法/当日直接会場へ



わくわくどーむがらのご案内

会場・☎/わくわくどーむ(健康増進センター) ☎472-6000

《わくわくどーむ休館日》

5月7日(休)は休館日となります。
12月～2月は毎週月曜日、3月～11月(8月は除く)は、毎月第1月曜日がお休みです。
(祝日の場合は、翌営業日が休館日となります)

《第2期 6月開講(6～7月)スポーツ教室のご案内》

参加希望はお気軽にお問い合わせください。各種教室の募集概要はホームページにも掲載しています。



わくわくどーむ
ホームページ

催し・講座