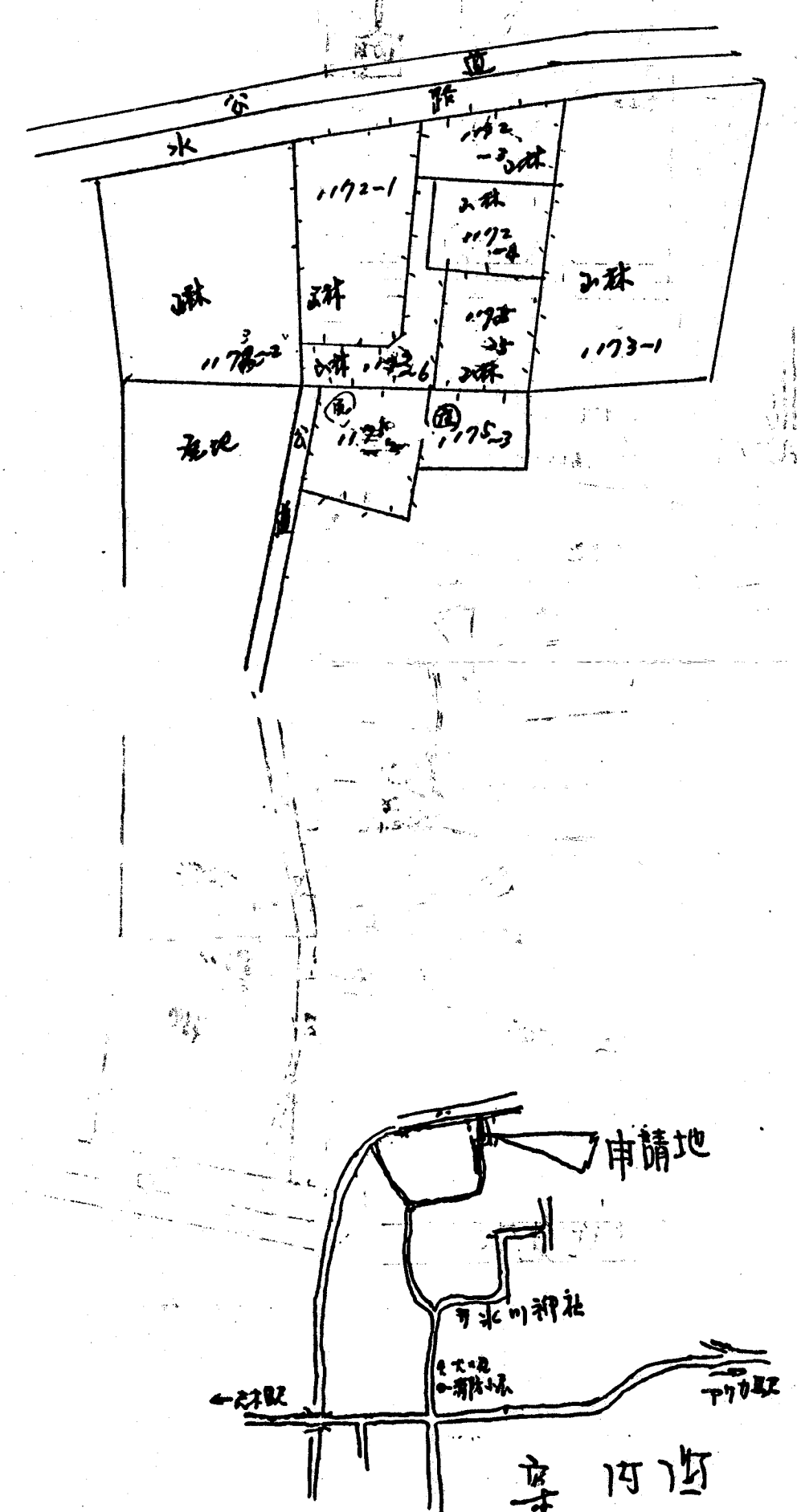
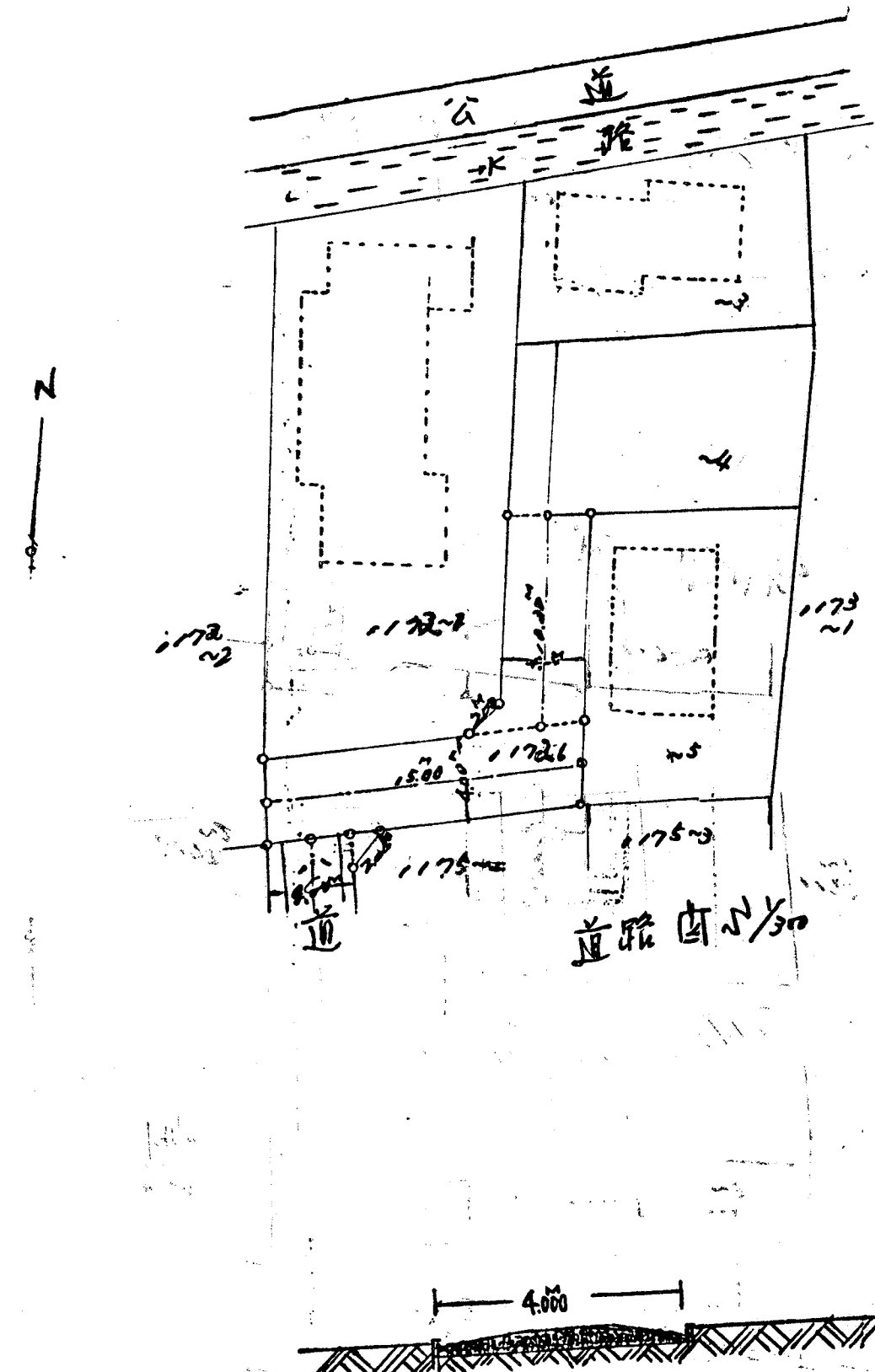


# 道路位置図 (指定)

指定年月日	昭和41年5月28日	番号	第20号
1. 申請に係わる土地の地名地番			
埼玉県北足立郡朝霞町大字溝沼字宮下1172~6			
2. 申請に係わる道路の幅員、延長及び面積			
幅員	4.00メートル	延長	25.30メートル
面積	平方メートル		
3. 利用宅地総面積		平方メートル	



縮尺	付近見取図	
	地籍図	1/
	構造図	1/100
	公図の写し	1/600

