



# 医療機関一覧



※休診日・診療時間などは各医療機関にお問い合わせください。

## 病院・診療所一覧

令和8年1月1日現在

診療科目…内=内科 外=外科 小=小児科 小外=小児外科 循=循環器科 循内=循環器内科  
 呼=呼吸器科 呼内=呼吸器内科 呼外=呼吸器外科 胃=胃腸科 胃内=胃腸内科 肝内=肝臓内科  
 消=消化器科 消内=消化器内科 消外=消化器外科 気=気管食道科 整=整形外科 形=形成外科  
 美皮=美容皮膚科 美外=美容外科 産=産科 婦=婦人科 産婦=産婦人科 眼=眼科 耳=耳鼻咽喉科  
 皮=皮膚科 泌=泌尿器科 小泌=小児泌尿器科 腎内=腎臓内科 糖内=糖尿病内科 肛=肛門科  
 肛外=肛門外科 精=精神科 心内=心療内科 神=神経科 神内=神経内科 脳=脳神経外科  
 放=放射線科 麻=麻酔科 人工透析=人工透析科 リハ=リハビリテーション科 アレ=アレルギー科  
 リウ=リウマチ科 救急=救急科 緩内=緩和ケア内科 血内=血液内科 内視=内視鏡内科  
 乳外=乳腺外科 病診=病理診断科 脳内=脳神経内科 物療=物理療法科 和漢=漢方内科

医療機関名	診療科目	所在地	電話番号
新谷医院	内・循内・消内・眼 (眼科は水曜午前のみ)	本町1-2-36	461-3238
まるやま脳外科クリニック	脳・内	本町1-8-2	450-0077
大城クリニック	内・胃内・肝内・内視	本町2-3-8	463-1575
たまきクリニック	内・外・胃・胃内・消・消内・ 婦・肛・肛外・内視・乳外	本町2-4-18 4FB	423-2204
ファミリータイズクリニック	小・アレ	本町2-4-25 T-BLD朝霞5F	458-5522
あさか心のクリニック	心内・精	本町2-12-20 丸徳ビル2F	458-5561
青柳診療所	内・消	本町2-13-6 朝陽ビル1F	465-5077
朝霞皮膚科診療所	皮	本町2-13-6 朝陽ビル2F	464-2270
福島眼科	眼	本町2-13-6 朝陽ビル3F	469-1006
上野胃腸科	内・外・消内・皮・放	仲町1-2-31	461-6565
なおあきクリニック	泌・腎内	仲町1-2-32 あさかクリニックモール1F	467-7140
さない耳鼻科クリニック	耳	仲町1-2-32 あさかクリニックモール2F	450-3710
すぎたこどもクリニック	小・アレ	仲町1-2-32 あさかクリニックモール3F	458-6600
朝霞駅東口たんば内科クリニック	内・消	仲町2-2-38 アウステル1F	450-2211
ふじい整形外科	整・リハ	仲町2-2-44 パールウィング2F	450-1188
渡邊クリニック朝霞	精	仲町2-2-44 パールウィング4F	467-3584
栗原整形外科	整・外・リウ・皮・リハ	幸町1-1-5	463-2325

— 広 告 —

## 医療法人社団 開達会 青柳診療所

内科・消化器内科・胃腸内科  
内視鏡・胃カメラはご予約ください

麻疹・風疹ワクチン  
接種受付中!

診療時間	月	火	水	木	金	土	日・祝
9:30~12:30	●	●	●	/	●	●	/
15:00~19:00	●	●	●	/	●	★	/

休診日 木曜・日曜・祝日 ★土曜午後14:00~18:00  
 朝霞市本町2-13-6 朝陽ビル1F  
 東武東上線「朝霞駅」南口から徒歩1分

☎048-465-5077

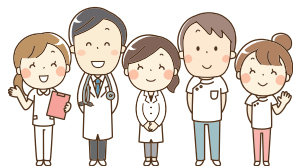
青柳診療所 検索



医療機関名	診療科目	所在地	電話番号
三浦医院	内・小・皮	幸町1-3-2	461-3802
朝霞整形外科・外科	整・外・内・皮・リハ・リウ	幸町2-7-41	461-5128
みらいず眼科	眼	青葉台1-3-2 青葉台メディカルプラザ1F	423-7310
朝霞あおば台整形外科	整・リハ	青葉台1-3-2 青葉台メディカルプラザ1F	424-2841
朝霞すみえ皮フ科クリニック	皮・美皮	青葉台1-3-2 青葉台メディカルプラザ2F	423-0496
みやた内科クリニック	内・消内・内視	青葉台1-3-2 青葉台メディカルプラザ2F	423-0406
あさか産婦人科	産婦	大字溝沼537-1	466-4103
くろだ内科クリニック	内・消	大字溝沼760 朝霞溝沼医療センター1F	450-7711
まつおか眼科クリニック	眼	大字溝沼1058	450-2030
朝霞病院	精・神	大字溝沼1333-2	465-1181
TMGあさか医療センター	内・消内・呼内・腎内・小・小外・外・消外・呼外・整・皮・泌・耳・肛外・眼・循内・脳・婦・麻・形・リハ・放・精・神内・心内・救急・緩和・血内・乳外・小泌・病診	大字溝沼1340-1	0570-07-2055
あさか相生病院	内・消内・肝内・循内・神内・糖内・リハ・整・呼内・乳外・皮	溝沼3-2-33	467-0016
富岡医院	内・小・消・循	膝折町1-9-35	461-7581
アグリホームクリニックあさか	内・外・精	膝折町4-17-44	260-6015
朝霞中央クリニック	内・循内・神内・消内・呼内・婦	大字岡79-3	450-3837
あさかりードタウン皮フ科	皮・美皮・アレ	根岸台3-20-1 カインズ朝霞店2F	424-4170
ひざと腰の整形外科	整・リハ	根岸台3-20-1 カインズ朝霞店2F	424-8399
あさか内科クリニック	内・外・胃・消・内視・肝内・肛	根岸台3-20-1 くみまちモールあさか2F	423-7773
ウータンあかちゃん こどもクリニック	小・アレ	根岸台3-20-1 くみまちモールあさか2F	487-7563
阿部レディースクリニック	産・婦	根岸台6-3-13	465-8118
あいかわ循環器内科・内科	循内・内	根岸台6-3-34	461-8585
はねだクリニック	内・外・胃・消・肛・放・整	根岸台6-8-35 根岸台クリニックビル3F	469-2139

一般社団法人

## 朝霞地区医師会



【事務局】〒351-0011 埼玉県朝霞市本町1-7-3

TEL:048-464-4666 FAX:048-466-9016

URL:<https://www.asakamed.com>



医療機関名	診療科目	所在地	電話番号
ひるま小児科クリニック	小	根岸台7-4-10 クイーンキッズ101	466-0320
黒目川診療所朝霞台	内・呼内・消内・神内	東弁財1-2-16 保ビル1F	424-7301
朝霞台駅前みなみ耳鼻咽喉科	耳・アレ	東弁財1-5-18 カロータ2F	474-8733
朝霞台呼吸器科・内科・外科クリニック	内・外・呼内・呼外・緩内	東弁財1-5-18 カロータ3F	485-1620
あさか台乳腺クリニック	乳外	東弁財1-5-18 カロータ3F	487-7057
朝霞台はなふさ皮膚科	皮・形・美皮	東弁財1-5-18 カロータ3F	485-8405
あさか台透析クリニック	人工透析	東弁財3-5-16	485-8255
TMGサテライトクリニック朝霞台	内・腎内・人工透析	西弁財1-8-21	452-7700
弁財泌尿器科・内科クリニック	泌・内	西弁財1-14-4	487-8160
根本整形外科	整・リウ・リハ	西弁財2-6-34 1F	467-4154
増田耳鼻咽喉科医院	耳・気・アレ	三原2-13-28	463-9218
磯貝医院	内・循内	三原3-2-5	463-2370
関医院	耳・アレ・内	三原4-12-48	465-8550
谷合眼科	眼	三原5-11-1	462-2355
鈴木内科	内・小・リウ	朝志ヶ丘1-2-3-106	473-6611
志木新成メディカルクリニック	内・糖内・整	朝志ヶ丘1-7-7	471-1636
北あさか城北クリニック	内視・胃・消内・整・肛・外・リハ	朝志ヶ丘3-5-2	474-9066
宮戸クリニック	内・整・和漢・小	朝志ヶ丘4-7-13	474-5103
朝霞厚生病院	脳・内・外・整・皮・循内・呼内	大字浜崎703	473-5005
北朝霞皮膚科	皮	浜崎1-2-10 アゴラ21ビル4F	471-8500
石原クリニック	胃・内	浜崎1-2-10 アゴラ21ビル5F	486-1890
北朝霞藤宮眼科	眼	浜崎1-2-10 アゴラ21ビル5F	474-1417
あさか台メンタルクリニック	心内・神・精	浜崎1-2-10 アゴラ21ビル6F	476-9700
北朝霞 朝霞台えきまえ エスエスこどもクリニック	小	浜崎1-2-10 アゴラ21ビル6F	476-3002
北朝霞メディカルクリニック	美皮・美外	浜崎1-2-10 アゴラ21ビル7F	424-3950
中村メンタルクリニック	心内・精	浜崎1-3-6 ルクール302	458-3424
北朝霞駅前クリニック	内・腎内・人工透析	西原1-3-31 タウン・ピア西原2F	486-6333
朝霞台クリニック	内	西原2-4-17 ジェミニビル1F	472-1288
伊藤耳鼻科クリニック	耳	西原2-4-17 ジェミニビル1F	486-0087
はまなか皮膚科クリニック	皮・アレ	西原2-4-21 ステラヴィア101	476-1223
大野眼科クリニック	眼	西原2-14-18	050-1808-5550
北朝霞整形外科	整・内・リウ・リハ	北原1-4-4	474-7711
あさくらクリニック	内・小・消内	北原2-1-30	423-8470

— 廣 告 —



# 北朝霞皮膚科

診察時間	月	火	水	木	金	土	日
10:00~13:00	○	○	×	○	○	○	○
15:00~19:00	○	○	×	○	○	○	×

休日診：水曜日・祝日

※一部予約も受け付けております。お電話でお問い合わせ下さい。  
(当日の予約はできません。)

☎ 048-471-8500

朝霞市浜崎1-2-10アゴラ21ビル4F



【最寄駅】

JR武蔵野線「北朝霞」駅 からすぐ  
東武東上線「朝霞台」駅



## 歯科診療所一覧

令和8年1月1日現在

診療科目…歯＝歯科 小歯＝小児歯科 矯＝矯正歯科 歯口＝歯科口腔外科

診療所名	診療科目	所在地	電話番号
青葉台公園歯科クリニック	歯・小歯	本町1-4-20	458-5557
岡部歯科医院	歯	本町1-7-7 本橋ビル2F	463-8275
朝霞本町ファースト歯科	歯・小歯・矯・歯口	本町1-8-7 綿谷ビル1F	464-3329
えのもと歯科 朝霞本町	歯・小歯・矯・歯口	本町1-9-22	424-5633
あさかハートフル歯科	歯・小歯・矯・歯口	本町1-12-5 ファーストステージ1F	487-8241
あさかデンタルクリニック	歯・小歯・矯・歯口	本町1-12-10 マルエツ朝霞店3F	423-8528
伊藤歯科医院	歯・小歯	本町1-14-30 ワタナベビル2F	466-2180
栗原歯科	歯・小歯・矯	本町1-29-43	468-0008
かめだ歯科	歯・小歯・矯・歯口	本町2-3-21 SunPearl NAGASAWA1F	485-9151
シノハラ歯科医院	歯・小歯・歯口	本町2-5-23 朝霞フタバビル4F	462-2500
アリスバンビーニ小児歯科	歯・小歯・矯	本町2-5-23 朝霞フタバビル4F	464-8388
あさか駅前矯正歯科	矯	本町2-5-24 細田ビル1F	0120-654-233
やまもと歯科クリニック	歯・小歯	本町2-7-33 ビビッドステージ2F	461-0065
野入歯科医院	歯・歯口	本町2-25-29	464-2699
ともえホーム歯科診療所	歯・小歯	本町3-1-45	451-3581
飯田歯科医院	歯・小歯・矯・歯口	本町3-3-1 ランドマーク1F	460-3733
小沢歯科クリニック	歯・小歯・矯・歯口	本町3-3-76	462-6680
さとう歯科医院	歯・小歯	仲町1-1-27 ロートホルン2F	468-6874
NAGASE DENTAL CLINIC	歯・小歯・矯・歯口	仲町1-10-1	423-4300
小山歯科・矯正歯科クリニック	歯・小歯・矯・歯口	仲町2-2-44 パールウィング3F A	461-1181
安藤歯科医院	歯・小歯・矯・歯口	栄町4-5-11 ORCインプラント矯正センター	462-1800
吉澤歯科クリニック	歯・矯・歯口	幸町2-1-2 INOOVE朝霞青葉台1F	469-0778
青木歯科医院	歯・小歯	大字溝沼780	451-1212
TMGあさか医療センター	歯口	大字溝沼1340-1	0570-07-2055
マハロ歯科	歯・小歯・矯・歯口	溝沼4-7-21 ユーコート朝霞台	424-8661
溝沼歯科	歯・小歯	溝沼7-1-3	469-3993
ひざおり歯科クリニック	歯・小歯・歯口	膝折町1-6-37	466-6555
牛山歯科医院	歯	膝折町2-2-19	461-0141
シオノデンタルクリニック	歯・小歯・矯・歯口	膝折町2-3-51	461-0262

一般社団法人

## 朝霞地区歯科医師会



【事務局】〒351-0011 埼玉県朝霞市本町1-7-3  
 TEL:048-465-2244 FAX:048-465-2104  
 URL:<https://asaka-shika.com/>



診療所名	診療科目	所在地	電話番号
大畑歯科医院	歯	膝折町4-6-12	463-2818
ホープデンタルクリニック	歯・小歯・矯	岡1-17-18	462-4183
エスペレ歯科	歯・小歯	岡1-17-18	464-8333
榎本歯科医院	歯	岡3-1-13	465-5559
はやし歯科医院	歯・矯	根岸台2-1-47 ロイヤルメゾン1F	463-7070
朝霞フォレスト歯科・矯正歯科	歯・矯	根岸台3-20-1 くみまちモールあさか2F	424-7548
牛山デンタルクリニック	歯・小歯・歯口	根岸台6-1-3	461-7865
はっとり歯科医院	歯・小歯・矯・歯口	根岸台6-3-37 スペシアス1F	450-4618
みんなのはっとり歯科医院	歯・小歯・矯	根岸台6-4-30 ライオンズマンション 朝霞根岸台第2-102	451-0085
スマイル歯科	歯・小歯・矯	根岸台6-8-35 根岸台クリニックビル202	466-2250
ヤナセ歯科医院	歯・小歯・矯・歯口	東弁財1-3-9 イーストアレイビル3・4F	476-0156
小松歯科クリニック	歯・小歯	東弁財1-5-8 Kステージ2F	471-8846
大崎デンタルオフィス	歯・小歯・矯・歯口	東弁財1-7-19	452-6575
こしば歯科医院	歯・小歯・歯口	東弁財3-11-16	469-3718
はしもと歯科クリニック	歯	西弁財1-4-22	485-1839
三功歯科医院	歯	西弁財1-10-17	487-3453
じんてん歯科	歯・小歯・矯・歯口	西弁財1-10-21-5F	080-6639-7696
おがわ歯科医院	歯・小歯・歯口	三原1-1-13	487-8417
ながた歯科クリニック	歯口	三原2-7-3 アミューズタウン1F	465-8644
たべい歯科医院	歯・小歯	三原3-6-15-101	462-1240
にこにこ歯科	歯・小歯・矯・歯口	三原3-7-6	451-2525
友原歯科医院	歯・小歯・歯口	三原5-10-69	463-6625
なかじま歯科クリニック	歯・小歯・矯・歯口	三原5-13-6 インペリアル志木1F	451-4618
さかした歯科医院	歯・小歯・歯口	朝志ヶ丘1-6-35	423-4861
わたしの歯医者さん	歯・小歯・矯・歯口	朝志ヶ丘4-1-1 メゾンソレイユ1F	423-6423
江夏歯科医院	歯・小歯・矯	宮戸2-10-45	471-8148
青葉歯科医院	歯・小歯・矯・歯口	浜崎1-2-10 アゴラ21ビル3F	474-8246
ファイン矯正歯科	矯	浜崎1-2-10 アゴラ21ビル7F	472-8856
あさか虹の歯科	歯・小歯	浜崎724-2	476-8241
須田歯科医院	歯・小歯	西原1-6-5	471-6480

— 広 告 —

歯科・小児歯科・歯科口腔外科・矯正歯科／小児矯正

## 医療法人社団 こころづ会



はっとり歯科医院

診療時間	月	火	水	木	金	土	日
9:00～12:30	●	●	●	●	●	●	-
14:30～19:00	●	●	●	●	●	▲	-

▲18:00まで ※休診日：日・祝

朝霞市根岸台6-3-37  
スペシアス1F

☎048-450-4618



みんなのはっとり歯科医院

診療時間	月	火	水	木	金	土	日
9:00～12:30	●	●	●	●	●	●	-
14:30～18:00	●	●	▲	●	●	●	-

▲不定休 ※休診日：日・祝

朝霞市根岸台6-4-30  
ライオンズマンション朝霞根岸台第2-102

☎048-451-0085



診療所名	診療科目	所在地	電話番号
うりゅう歯科医院	歯・小歯・歯口	西原2-2-11	473-2704
歯科タケダクリニック朝霞台 たいよう歯科医院	歯・小歯・矯・歯口	西原2-4-21 ステラヴィーア102	474-0018
にいぬま歯科	歯・小歯	西原2-12-6	473-3737
朝霞台歯科診療所	歯・小歯	北原2-2-27	474-4181
たんの歯科クリニック	歯・小歯・矯・歯口	北原2-5-30	471-2300
横溝歯科クリニック	歯・小歯	北原2-15-7	487-3876

## 助産所一覧(朝霞市・近隣市)

令和7年12月1日現在

### 〈助産師のできること〉

●妊娠中のケア ●授乳中のケア ●赤ちゃんのケア ●お産のケア ●その他

\*業務内容・料金は各助産師により異なります。詳しくはお問い合わせください。

助産院	所在地	電話番号	母乳育児相談		分娩		産褥 入院
			出張	施設	出張	施設	
たかせ助産院 高瀬洋子	朝霞市三原	090-5518-6557	○	○	○		
よしはら助産院 吉原さやか	朝霞市三原	090-9989-9224	○	○			
おいかわ助産院 志木母乳育児相談室	新座市東北	090-7833-7169 475-0531		○			
さくらいゆうこ 櫻井裕子	新座市大和田	483-0926	○				
さくら助産院 田中梨沙	新座市栄	080-2013-8861	○	○			
助産院 手温(ておん)	新座市東	080-4905-2525	○				
ひばりが丘助産院 中村由美子	新座市栗原	042-430-2508	○	○			
助産院 やわらかな風 山口あき	和光市新倉	090-6319-9263	○				
わこう助産院 伊東優子	和光市下新倉	424-5537		○			
すまいるあろは 清水あけみ	志木市柏町	080-6544-2907	○				
助産院 MIKATAKAN 神田美香子	志木市幸町	080-9773-0123	○	○			○
Family サロン Orange 高橋美絵 ※令和8年3月～	富士見市山室	070-8459-1138	○	○			○

(一社)埼玉県助産師会の会員です