

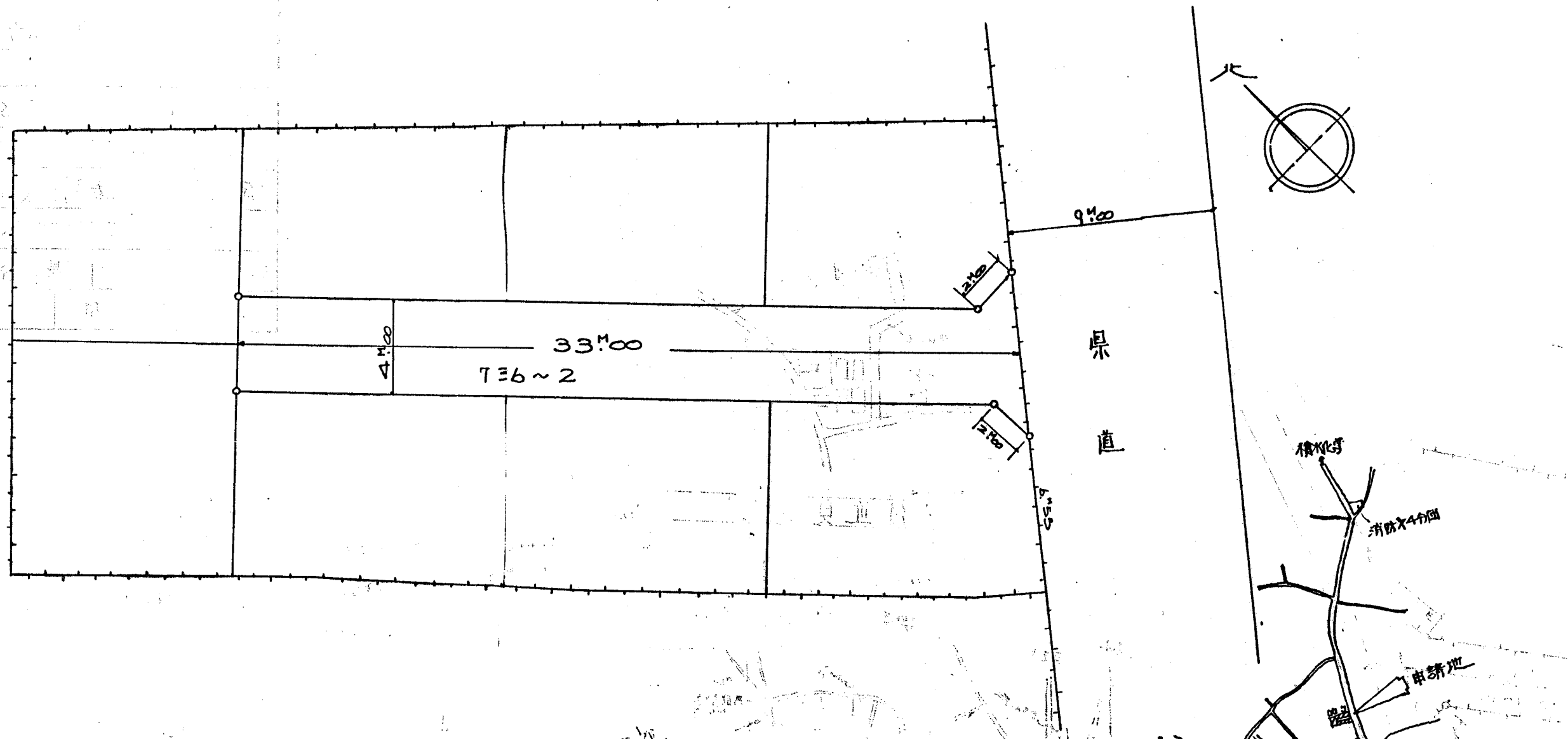
# 道路位置図 (指定)

指定年月日 昭和41年5月21日 番号 第184号

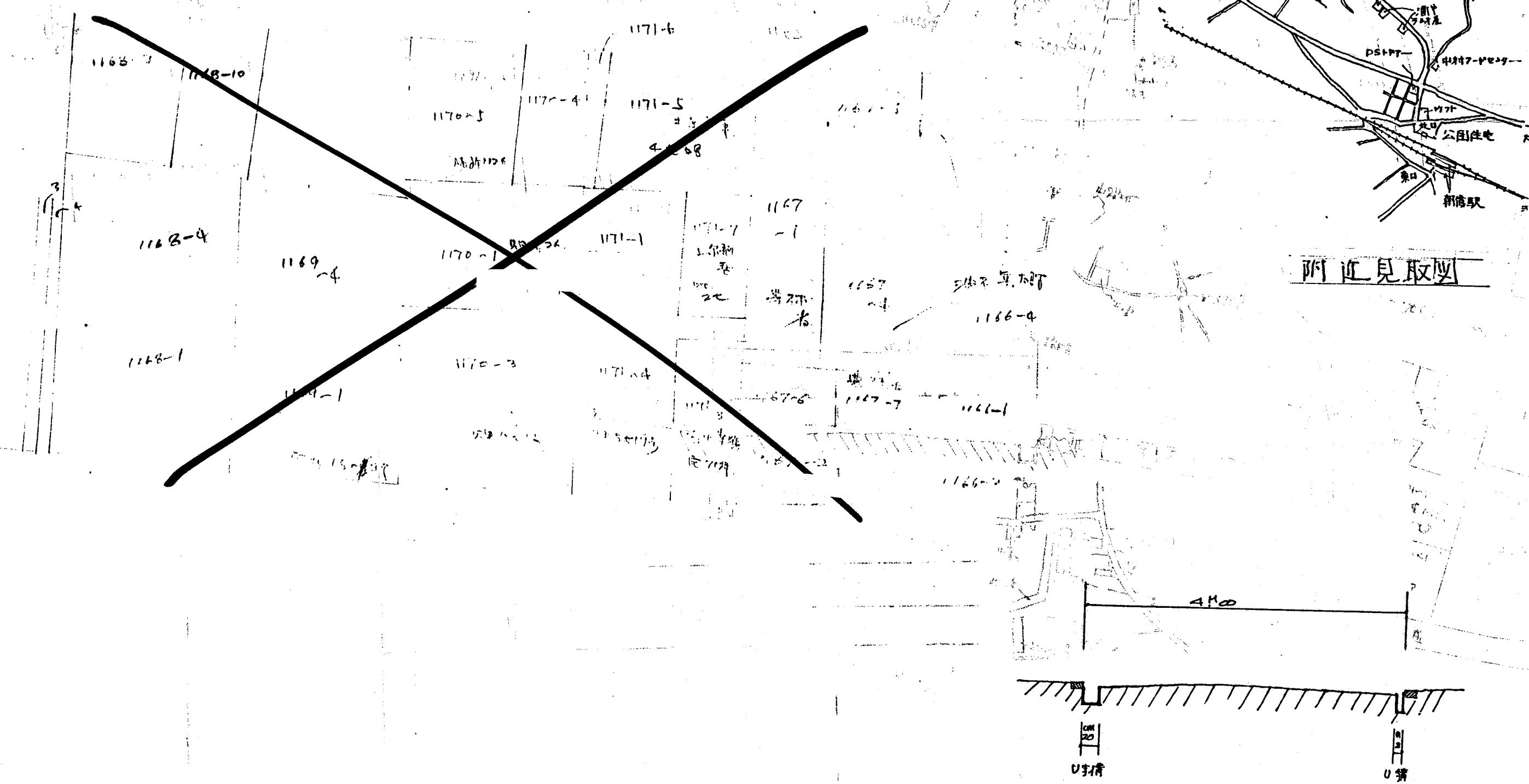
1. 申請に係わる土地の地名地番  
埼玉県北足立郡朝霞町大字台字天ヶ久保736~2(一部)

2. 申請に係わる道路の幅員、延長及び面積  
幅員 4.00メートル 延長 33.00メートル 面積 平方メートル

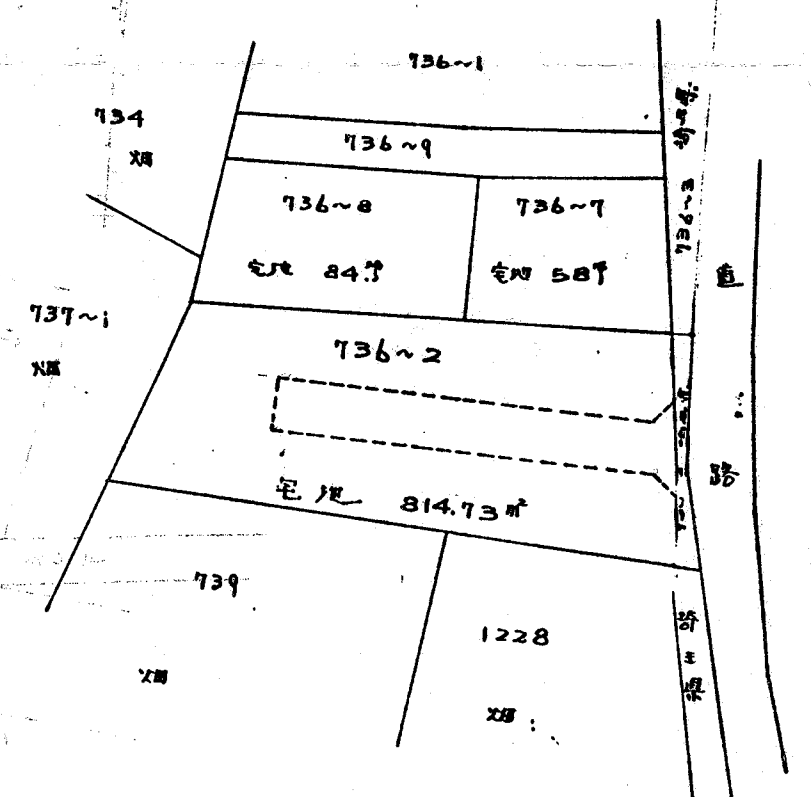
3. 利用宅地総面積 平方メートル



縮尺	付近見取図	
	地籍図	1/200
	構造図	1/50
	公図の写し	1/600



附近見取図



索引番号 29-16