

健(検)診・ 予防接種ガイド

目次

- P2…緊急時の相談先・AED設置場所
各種相談、献血
- P3…あなたが受けることのできる健(検)診は
集団健診(骨密度・歯)
- P4…集団健(検)診(がん・30代)
- P5…個別検診(がん・肝炎ウイルス)
- P6…健康づくり事業、がん患者補助金、
国保・後期高齢者医療加入者の健診
- P7…大人の定期接種
- P8…妊婦とこどもの定期接種
- P9…里帰り先での予防接種など
- P10～12…医療機関一覧



© むさしのフロントあさか
けんこう大使

お問い合わせ

朝霞市健康部健康づくり課 (朝霞市保健センター2F)

〒351-0011 朝霞市本町1-7-3

電話

健康推進係 048-423-4362

保健事業係 048-463-1178

予防係 048-423-4360

F A X 048-466-7522



各種相談

P2

健(検)診
受けられる

P3

集団検診

P4

個別検診

P5

健康づくり
補助金

P6

大人の
定期接種

P7

妊婦とこどもの
定期接種

P8

里帰り先での
予防接種など

P9

医療機関
一覧

P10

緊急時の相談先・AED設置場所

埼玉県救急電話相談（#7119）

急な病気やけがの際に、家庭での対処方法や医療機関への受診の必要性について、電話で相談ができます。

相談受付 24時間365日

電話番号 #7119又は048-824-4199

埼玉県AI救急相談

急な病気やけがの際に、家庭での対処方法や医療機関への受診の必要性について、チャット形式で相談ができます。



※右のコードをスマートフォン等で読み取ることにより、埼玉県AI救急相談のサイトにつながります。

在宅当番医制（日曜、休日に実施している医療機関）

受付→日曜日、休日の午前10時～午後4時

※実施している医療機関は、広報あさか・市ホームページをご覧ください。

誤飲事故が起こったら（中毒110番）

（公財）日本中毒情報センター

大阪 ☎072-727-2499（365日・24時間対応）

つくば ☎029-852-9999（365日・24時間対応）

たばこ誤飲事故専用電話

☎072-726-9922（365日・24時間対応）



AED（自動体外式除細動器）は、心臓が突然けいれんをおこし、心肺停止になった場合に、心臓に電気ショックを与え、心臓を正常な状態に戻すための医療機器です。AEDは自動的に心電図を解析して電気ショックが必要かどうかを決定し、音声案内で指示をするので、どなたでも使用することができます。

埼玉県内のAEDマップの設置状況は右のコードよりご確認ください。



各種相談 平日（祝日除く）のみ

健康推進係

TEL048-423-4362

随時、電話・来所・訪問にてお受けしています。お気軽にご相談ください。

健康に関すること

- ・メタボや生活習慣病の予防に関すること
- ・各種健（検）診後の相談
- ・健康づくりに関すること

心の健康に関すること

- ・自分やご家族のこころの健康に関する心配



栄養に関すること

- ・食生活、栄養に関すること



月1回の専門相談

まずは、お電話でお問い合わせください。

こころの健康相談

精神科医、精神保健福祉士による相談です。

対象 市民

内容 自分やご家族のこころの健康に関する心配や悩み、対応など

日時 月1回（予約制）



栄養相談

管理栄養士による相談です。

対象 市民

内容 食生活・栄養に関すること

日時 月1回（予約制）



献血

日時 5月25日（月）、8月17日（月）、11月30日（月）、翌2月24日（水）
午前10時～11時45分/午後1時～4時

場所 保健センター **採血者** 埼玉県赤十字血液センター

対象 16歳～69歳の方

※65歳～69歳の方は、60歳～64歳までの間に献血したことがある方に限ります。

予防係

TEL048-423-4360

あなたが受けることのできる健(検)診は

健康推進係
TEL048-423-4362

16～19歳

- 大人の歯の健診

20～29歳

- 子宮頸がん検診 女性のみ
- 大人の歯の健診

30～39歳

- 30代のヘルスチェック
- 胃がん検診
- 肺がん（結核）検診
- 大腸がん検診
- 子宮頸がん検診 女性のみ
- 乳がん検診 女性のみ
- 大人の歯の健診
- 人間ドック検診 35歳以上の朝霞市国民健康保険加入者のみ

40歳以上

- 胃がん検診
- 肺がん（結核）検診
- 大腸がん検診
- 子宮頸がん検診 女性のみ
- 乳がん検診 女性のみ
- 前立腺がん検診 55歳以上の男性のみ
- 肝炎ウイルス検診 未受診者のみ
- 大人の歯の健診
- 女性の骨密度測定 40・45・50・55・60・65・70歳の女性のみ
- 特定健康診査 朝霞市国民健康保険加入者のみ
- 人間ドック検診 朝霞市国民健康保険加入者のみ

受けられる
健(検)診

各種健(検)診について

同一年度内に同じ健(検)診を重複して受けることはできません。

<がん検診について>

勤務先などで同様の検診を受ける機会のない方が対象です。自覚症状がある方はがん検診の対象外です。(速やかに医療機関を受診してください。)

保健センターで受ける 集団健診

健康推進係
TEL048-423-4362

女性の骨密度測定

無料

対象 以下の誕生日の方に案内を送付します

昭和60年6月1日～昭和61年5月31日生

昭和55年6月1日～昭和56年5月31日生

昭和50年6月1日～昭和51年5月31日生

昭和45年6月1日～昭和46年5月31日生

昭和40年6月1日～昭和41年5月31日生

昭和35年6月1日～昭和36年5月31日生

昭和30年6月1日～昭和31年5月31日生

会場 保健センター

内容 骨密度測定、健康セミナー



※実施日、申込方法の詳細は個別に送付する案内をご覧ください。

大人の歯の健診

無料

対象 16歳以上の市民
(各回先着20名)

会場 保健センター

内容 歯の健診、歯とお口の健康に関するミニ講話

日時 年6回
(7・8・9・10・11・12月)



※日程や申込方法の詳細は、コードからご確認ください。



あさか相生病院で受ける 集団健(検)診

健康推進係
TEL048-423-4362

同じ日にすべてのがん検診が受けられます！

実施期間 6月～翌2月

会場 医療法人山柳会 あさか相生病院 2階健診センター
朝霞市溝沼3-2-33

申込方法

WEBか電話(コールセンター)で申請
詳細は右のコードから



全てのがん検診が
集団健診で受けられる
ようになりました

胃がん検診

自己負担額 800円

対象者 5ページ(個別検診)と同じ
内容 胃部エックス線検査(バリウム検査)

肺がん(結核)検診

自己負担額 100円

対象者・内容 5ページと同じ

前立腺がん検診

自己負担額 100円

対象者・内容 5ページと同じ

大腸がん検診

自己負担額 100円

対象者・内容 5ページと同じ

子宮頸がん検診

自己負担額 400円

対象者・内容 5ページと同じ

乳がん検診

自己負担額
1方向撮影 500円
2方向撮影 700円

対象者・内容 5ページと同じ

30代のヘルスチェック

無 料

対象者 健診受診日に30～39歳の方
内容 問診、身体測定、血圧測定、血液検査、尿検査、内科診察

がん検診 無料クーポン券 対象者

右記の該当者には、4月下旬にクーポン券(はがき)を送付します。

※対象者が朝霞市に「転入」された方やクーポン券を「紛失」された方は、右のコードからお申し込みください。



年齢 (4月1日時点)	対象者の生年月日	子宮頸	乳	大腸
20歳	平成17年4月2日～平成18年4月1日	○		
25歳	平成12年4月2日～平成13年4月1日	○		
30歳	平成7年4月2日～平成8年4月1日	○		
35歳	平成2年4月2日～平成3年4月1日	○		
40歳	昭和60年4月2日～昭和61年4月1日	○	○	○
45歳	昭和55年4月2日～昭和56年4月1日		○	○
50歳	昭和50年4月2日～昭和51年4月1日		○	○
55歳	昭和45年4月2日～昭和46年4月1日		○	○
60歳	昭和40年4月2日～昭和41年4月1日		○	○

医療機関で受ける 個別検診

健康推進係
TEL048-423-4362

自分の予定に合わせてがん検診が受けられます。

申込方法

医療機関に直接申し込み
朝霞市の医療機関は10・11ページを参照
市外の医療機関は右のコードから



持ち物

- ・本人確認書類（マイナンバーカード、運転免許証、資格確認書等）
- ・自己負担額
- ・無料クーポン（対象者のみ、4ページを参照）

実施期間（各種がん検診） 5月1日～翌2月末日

胃がん検診

自己負担額 1,000円

- 対象者** 検診受診日に30歳以上の方
- 内容** 胃部エックス線検査
(バリウム検査) または内視鏡検査

肺がん(結核)検診

自己負担額 200円

- 対象者** 検診受診日に30歳以上の方
- 内容** 胸部エックス線検査

前立腺がん検診

自己負担額 300円

- 対象者** 検診受診日に55歳以上の男性
- 内容** 血液検査 (PSA)

子宮頸がん検診

自己負担額 600円

- 対象者** 検診受診日に20歳以上の女性
- 内容** 視診、内診、頸部細胞診
※医師が必要と判断した場合は、
体部細胞診400円追加

大腸がん検診

自己負担額 300円

- 対象者** 検診受診日に30歳以上の方
- 内容** 便潜血2日法 (検便)

乳がん検診

自己負担額 1方向撮影 700円 2方向撮影 900円

- 対象者** 1方向撮影 検診受診日に30～39歳の女性、検診受診日に50歳以上の女性
2方向撮影 検診受診日に40～49歳の女性
- 内容** 乳房エックス線検査 (マンモグラフィ)

実施期間 7月1日～12月31日

肝炎ウイルス検診

無料

- 対象者** 40歳以上の方 ※過去にこの検診を受けたことのある人は受診できません。
- 内容** B型・C型肝炎ウイルス検診 (血液検査)

健康づくりに関する事業

健康推進係
TEL048-423-4362

健康づくり講演会

あさか健康プラン 21 のテーマの中から、健康づくりのきっかけとなるような講演会を実施しています。

日時 年1回（予約制）

詳細は、広報あさかや市ホームページでお知らせします。

ASAKA 健康ラウンジ

内容 色々なテーマで健康づくりの取り組みを提案しています。

日時 年4～5回（予約制）



スマホを持って歩くだけ！
歩数に応じて素敵な景品
が抽選で当たります！



問い合わせ先

埼玉県マスコット「コバトン」

コバトンALKOO
マイレージ
コールセンター
☎0570-015566



アプリダウンロード

あさか健康プラン 21

「くらしの中から健康づくり」をテーマに、栄養・食生活、身体活動・運動、休養・睡眠、歯と口腔、アルコール・たばこなどの健康づくりの取り組みをライフステージごとに提案しています。

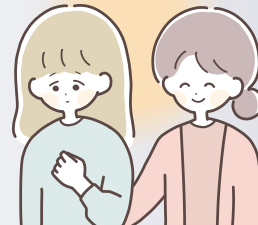


★市と一緒に健康づくりに取り組む仲間、「健康あさか普及員」を募集中！

朝霞市では自殺予防に取り組んでいます。



眠れない 怒りやすくなった
食欲がない 不安を感じる
口数が減った 涙が出る
何をしても 嬉しくない ひきこもりがち



こんな時は相談しよう！ 声をかけよう！

がん患者に対する補助金

健康推進係
TEL048-423-4362

がん患者アピランスケア用品購入費補助金

がん治療に伴う外見の変化による心理的負担を軽減することを目的に、外見の変化を補う用品（アピランスケア用品）の購入費を一部助成しています。

対象者、申請方法等の詳細
は右のコードから



若年がん患者ターミナルケア 在宅療養生活支援補助金

末期と診断された若年がん患者の方が自宅で安心して療養生活を送ることができるよう、在宅介護サービスにかかる利用料の一部を助成しています。

対象者、申請方法等の詳細
は右のコードから



国民健康保険・後期高齢者医療制度の方

保健事業係
TEL048-463-1178

※対象の方へは6月中旬に受診券を送付します。詳しくは受診券に同封する案内をご覧ください。

※**受診は年度1回限り**です。2回目以降の受診は全額自己負担となります。

朝霞市国民健康保険 加入者の健(検)診

個別 特定健康診査（無料）または人間ドック検診（有料）

※集団健（検）診の実施もごさいます。詳しくは受診券に同封する案内をご確認ください

後期高齢者医療制度 加入者の健(検)診

個別 健康診査（無料）または人間ドック検診（有料）

※年度中に75歳になる方は、誕生月の翌月末に受診券が送付されます

大人の定期接種

実施医療機関は10ページ、
11ページをご参照ください。

予防係
TEL048-423-4360

※定期接種は法に基づいて実施しております。市に住民登録がない場合や、対象年齢・接種期間が過ぎると任意接種となり、全額自己負担となります。

高齢者带状疱疹



対象者 ①下記の生年月日の市民

年度内に迎える年齢	生年月日
65歳	昭和36年4月2日生～昭和37年4月1日生
70歳	昭和31年4月2日生～昭和32年4月1日生
75歳	昭和26年4月2日生～昭和27年4月1日生
80歳	昭和21年4月2日生～昭和22年4月1日生
85歳	昭和16年4月2日生～昭和17年4月1日生
90歳	昭和11年4月2日生～昭和12年4月1日生
95歳	昭和6年4月2日生～昭和7年4月1日生
100歳	昭和元(大正15)年4月2日生～昭和2年4月1日生

注意

過去に一度でも带状疱疹ワクチンの接種を受け、接種を完了した方は、対象外です。

②接種日に60歳以上65歳未満で、ヒト免疫不全ウイルスにより、免疫機能に障害を有する身体障害者1級に相当する市民

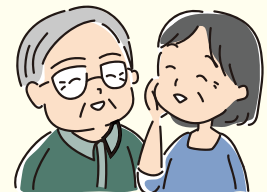
接種回数 生ワクチン1回または不活化ワクチン2回
(上記の生年月日の方は令和8年度のみ公費助成が受けられます。)

接種期間 令和9年3月末日まで

個別通知 令和8年4月に対象者に通知予定

自己負担額 案内通知、広報、市ホームページ等をご確認ください。

持ち物 案内通知、本人確認書類(マイナンバーカード、運転免許証、資格確認書等)、
受給証(生活保護受給者のみ)、身体障害者手帳(対象者②のみ)



高齢者肺炎球菌



対象者 ①接種日に65歳の市民

②接種日に60歳以上65歳未満で、心臓・腎臓・呼吸器等の機能およびヒト免疫不全ウイルスにより、免疫機能に障害を有する身体障害者1級に相当する市民

接種回数 1回限り

接種期間 66歳の誕生日の前日まで

個別通知 65歳の誕生月の翌月上旬

自己負担額 案内通知、広報、市ホームページ等をご確認ください。

持ち物 案内通知、本人確認書類(マイナンバーカード、運転免許証、資格確認書等)、
受給証(生活保護受給者のみ)、身体障害者手帳(対象者②のみ)

注意

過去に1度でも肺炎球菌ワクチン(7価、13価、15価、20価、21価、23価)の予防接種を受けた事がある方は、対象外です。

高齢者インフルエンザ・高齢者新型コロナウイルス

対象者 ①接種日に65歳以上の市民

②接種日に60歳以上65歳未満で、心臓・腎臓・呼吸器等の機能およびヒト免疫不全ウイルスにより、免疫機能に障害を有する身体障害者1級に相当する市民

接種回数 実施期間中各1回

接種期間 10月上旬から1月末日まで(予定)

個別通知 個別通知は行っておりません。広報、市ホームページ及びポスター(市内医療機関・公共機関)等でご案内しています。

自己負担額 広報、市ホームページ及びポスター等をご確認ください

持ち物 本人確認書類(マイナンバーカード、運転免許証、資格確認書等)、
受給証(生活保護受給者のみ)、身体障害者手帳(対象者②のみ)

妊婦の定期接種 (RSウイルス母子免疫ワクチン)

予防係
TEL048-423-4360

対象者 接種日に朝霞市民である妊娠28週0日から36週6日の妊婦
※接種後14日以内に出生した乳児における有効性は確立していません。そのため、接種日から14日以内に出産を予定している場合、それを十分に理解した上で接種を実施してください。

接種回数 妊娠ごとに1回

持ち物 妊娠中の赤ちゃんの母子健康手帳、朝霞市の予診票、本人確認書類（マイナンバーカード、運転免許証、資格確認書等）

自己負担額 無料



こどもの定期接種 費用：無料

予防係
TEL048-423-4360

対象年齢に該当するお子さんで転入された方は、予診票を送付しますのでご連絡ください。


定期接種は法に基づいて実施しております。市に住民登録がない場合や、対象年齢・接種期間が過ぎると任意接種となり、全額自己負担となります。実施医療機関：右のコードをご参照ください。



市内実施医療機関



県内実施医療機関

種類		対象年齢等		接種回数	通知時期	
ロタ	ロタリックス	出生6週0日～24週0日まで	初回接種は生後2か月～生後14週6日まで	2回	誕生月の翌月中旬 	
	ロタテック	出生6週0日～32週0日まで		3回		
B型肝炎		生後2か月～1歳に至るまで		3回		
小児用肺炎球菌		生後2か月～5歳に至るまで		最大4回		
五種混合 《DPT-IPV-Hib》 (ジフテリア・百日せき・破傷風・ポリオ・ヒブ)	第1期	生後2か月～7歳6か月に至るまで		初回3回 追加1回		
BCG		1歳に至るまで(標準的な接種年齢:生後5か月～生後8か月)		1回		
水痘(みずぼうそう)		1歳～3歳に至るまで		2回		10か月児健診通知に同封
麻しん風しん(MR)	第1期	1歳～2歳に至るまで		1回		
	第2期	令和2年4月2日～令和3年4月1日生(保育園、幼稚園の年長児)		1回		4月上旬
	特例対象者	第1期:令和4年4月2日～令和5年4月1日生 第2期:平成30年4月2日～平成31年4月1日生 ※令和6年度にワクチンの偏在等により接種ができなかった方が対象 ※令和9年3月31日まで		1回		対象者には令和7年5月に通知済み
日本脳炎	第1期	生後6か月～7歳6か月に至るまで(標準的な接種年齢:3歳～4歳)		初回2回 追加1回	3歳の誕生月の前月上旬	
	第2期	9歳～13歳未満		1回	9歳の誕生月の前月上旬	
	特例対象者	平成7年4月2日～平成19年4月1日生の方のうち、20歳の誕生日の前日まで		第1期(3回) 第2期(1回) の未完了分	対象者には高校3年生相当年齢時に通知済み	
二種混合 《DT》 (ジフテリア、破傷風)	第2期	11歳～13歳未満		1回	11歳の誕生月の翌月中旬	
ヒトパピローマウイルス(HPV)		小学校6年生～高校1年生相当年齢の女子		最大3回	中学1年生の4月上旬	

妊婦とこどもの定期接種

里帰り先などで接種を希望される方へ

里帰り先での接種を希望される方や、長期入院等をやむを得ず実施医療機関以外での予防接種が必要な方は、依頼書作成の手続きが必要です。（約2週間程かかります。）

事前に健康づくり課予防係までご連絡ください。



長期療養を必要とする疾病にかかった等により 定期接種を受けることができなかった方へ

長期にわたる疾病などの理由により、定期接種を期間内に接種できなかった方で、一定の要件に該当する場合は、特例として定期接種を受けることができます。

事前に健康づくり課予防係までご連絡ください。



造血細胞移植後に定期接種を再接種する方へ

造血細胞移植（骨髄移植・末梢血幹細胞移植・さい帯血移植に限る）を受けたことにより、移植前に受けた定期接種の効果が期待できないと医師に診断され、再接種を受ける場合に費用を助成します。

再接種を受ける前に健康づくり課予防係までご連絡ください。



骨髄移植ドナー助成金交付について

対象者 骨髄・末梢血管細胞の移植を行いドナー休暇等の他の助成が受けられない市民

内容 提供のため検査や入院等でかかった日数に対して1日2万円を助成（上限は7日）

申請期限 骨髄等の提供が終了してから90日以内



医療機関一覧

こどもの定期接種実施医療機関は
8ページのQRコードを参照ください。

診療科目の略称は次のとおりです。

内=内科 **外**=外科 **小**=小児科 **小外**=小児外科 **循**=循環器科 **循内**=循環器内科 **呼**=呼吸器科 **呼内**=呼吸器内科
呼外=呼吸器外科 **気**=気管食道科 **胃**=胃腸科 **胃内**=胃腸内科 **肝内**=肝臓内科 **消**=消化器科 **消内**=消化器内科
消外=消化器外科 **整**=整形外科 **形**=形成外科 **美皮**=美容皮膚科 **美外**=美容外科 **産**=産科 **婦**=婦人科 **産婦**=産婦人科
眼=眼科 **耳**=耳鼻咽喉科 **皮**=皮膚科 **泌**=泌尿器科 **腎内**=腎臓内科 **糖内**=糖尿病内科 **肛**=肛門科 **肛外**=肛門外科
精=精神科 **心内**=心療内科 **神**=神経科 **神内**=神経内科 **脳**=脳神経外科 **放**=放射線科 **麻**=麻酔科 **和漢**=漢方内科
人工透析=人工透析科 **リハ**=リハビリテーション科 **アレ**=アレルギー科 **リウ**=リウマチ科 **物療**=物理療法科 **救急**=救急科
緩和=緩和ケア内科 **血内**=血液内科 **内視**=内視鏡内科 **乳外**=乳腺外科 **小泌**=小児泌尿器科 **病診**=病理診断科

医療機関名 <small>マークのある医療機関は、訪問診療 についてご相談を受けております。</small>	診療科目	所在地	電話番号 (048)	がん検診						予防接種						
				胃		肺	大腸	乳	子宮頸	前立腺	肝炎ウイルス	高齢者肺炎球菌	高齢者インフルエンザ	高齢者コロナ	高齢者带状疱疹	
				X線	内視鏡											
新谷医院	内・循内・消内・眼 (眼科は水曜午 前のみ)	本町 1-2-36	461-3238			○	○				○	○	○	○	○	○
まるやま脳外科クリニック	脳・内	本町 1-8-2	450-0077													
大城クリニック	内・胃内・肝内・内視	本町 2-3-8	463-1575		○	○	○				○	○	○	○	○	○
たまきクリニック	内・外・胃・胃内・消・消内・婦・ 肛・肛外・内視・乳外	本町 2-4-18 4FB	423-2204		○	○	○	○	○	○						
ファミリータイズクリニック	小・アレ	本町 2-4-25 T-BLD 朝霞 5F	458-5522													○
あさか心のクリニック	心内・精	本町 2-12-20 丸徳ビル 2F	458-5561													
青柳診療所	内・消	本町 2-13-6 朝陽ビル 1F	465-5077	○	○	○	○				○	○	○	○	○	○
朝霞皮膚科診療所	皮	本町 2-13-6 朝陽ビル 2F	464-2270													
福島眼科	眼	本町 2-13-6 朝陽ビル 3F	469-1006													
上野胃腸科	内・外・消内・皮・放	仲町 1-2-31	461-6565		○	○	○				○	○	○	○	○	○
なおあきクリニック	泌・腎内	仲町 1-2-32 あさかクリニックモール 1F	467-7140										○	○	○	○
さない耳鼻科クリニック	耳	仲町 1-2-32 あさかクリニックモール 2F	450-3710													
すぎたこどもクリニック	小・アレ	仲町 1-2-32 あさかクリニックモール 3F	458-6600													
朝霞駅東口たんば 内科クリニック	内・消	仲町 2-2-38 アウステル 1F	450-2211	○	○	○	○				○	○	○	○	○	○
ふじい整形外科	整・リハ	仲町 2-2-44 パールウィング 2F	450-1188												○	○
渡邊クリニック朝霞	精	仲町 2-2-44 パールウィング 4F	467-3584								○		○	○	○	○
栗原整形外科	整・外・リウ・皮・リハ	幸町 1-1-5	463-2325													○
三浦医院	内・小・皮	幸町 1-3-2	461-3802			○	○				○	○	○	○	○	○
朝霞整形外科・外科	整・外・内・皮・リハ・リウ	幸町 2-7-41	461-5128												○	○
みらいず眼科	眼	青葉台 1-3-2 青葉台メディカルプラザ 1F	423-7310													
朝霞あおば台整形外科	整・リハ	青葉台 1-3-2 青葉台メディカルプラザ 1F	424-2841												○	○
朝霞すみえ皮膚科クリニック	皮・美皮	青葉台 1-3-2 青葉台メディカルプラザ 2F	423-0496													
みやた内科クリニック	内・消内・内視	青葉台 1-3-2 青葉台メディカルプラザ 2F	423-0406		○	○	○				○		○	○	○	○
あさか産婦人科	産婦	大字溝沼 537-1	466-4103								○				○	
くろだ内科クリニック	内・消	大字溝沼 760 朝霞溝沼医療センター 1F	450-7711		○	○	○				○	○	○	○	○	○
まつおか眼科クリニック	眼	大字溝沼 1058	450-2030												○	○
朝霞病院	精・神	大字溝沼 1333-2	465-1181													
TMGあさか医療センター	内・消内・呼内・腎内・小・小外・ 外・消外・呼外・整・皮・泌・耳・ 肛外・眼・循内・脳・婦・麻・形・ リハ・放・精・神内・心内・救急・緩 内・血内・乳外・小泌・病診	大字溝沼 1340-1	0570-07- 2055	○	○	○	○	○	○	○	○	○	○	○	○	○
あさか相生病院	内・消内・肝内・循内・神内・糖内・ リハ・整・呼内・乳外・皮	溝沼 3-2-33	467-0016	○	○	○	○	○			○	○	○	○	○	○
富岡医院	内・小・消・循	膝折町 1-9-35	461-7581		○ ※	○	○				○	○	○	○	○	○
アグリホーム クリニック あさか	内・外・精	膝折町 4-17-44	260-6015													

※経口のみ

医療機関名 <small>① マークのある医療機関は、訪問診療についてご相談を受けております。</small>	診療科目	所在地	電話番号 (048)	がん検診						予防接種							
				胃		肺	大腸	乳	子宮頸	前立腺	肝炎ウイルス	高齢者肺炎球菌	高齢者インフルエンザ	高齢者コロナ	高齢者帯状疱疹		
				X線	内視鏡												
朝霞中央クリニック	① 内・循内・神内・消内・呼内・婦	大字岡 79-3	450-3837														
あさかりードタウン皮膚科	皮・美皮・アレ	根岸台 3-20-1 カインズ朝霞店 2F	424-4170														
ひざと腰の整形外科	整・リハ	根岸台 3-20-1 カインズ朝霞店 2F	424-8399														
あさか内科クリニック	内・外・胃・消・内視・肝内・肛	根岸台 3-20-1 くみまちモールあさか 2F	423-7773		○		○				○	○	○	○	○	○	○
ウータンあかちゃんこどもクリニック	小・アレ	根岸台 3-20-1 くみまちモールあさか 2F	487-7563														
阿部レディースクリニック	産・婦	根岸台 6-3-13	465-8118							○							
あいかわ循環器内科・内科	循内・内	根岸台 6-3-34	461-8585				○				○	○	○	○	○	○	○
はねだクリニック	内・外・胃・消・肛・放・整	根岸台 6-8-35 根岸台クリニックビル 3F	469-2139	○	○	○	○				○	○	○	○	○	○	○
ひるま小児科クリニック	小	根岸台 7-4-10 クイーンキッズ 101	466-0320														
黒目川診療所朝霞台	① 内・呼内・消内・神内	東弁財 1-2-16 保ビル 1F	424-7301												○	○	○
朝霞台駅前みなみ耳鼻咽喉科	耳・アレ	東弁財 1-5-18 カロータ 2F	474-8733												○	○	○
朝霞台呼吸器科・内科・外科クリニック	内・外・呼内・呼外・緩内	東弁財 1-5-18 カロータ 3F	485-1620														
あさか台乳腺クリニック	乳外	東弁財 1-5-18 カロータ 3F	487-7057						○								
朝霞台はなふさ皮膚科	皮・形・美皮	東弁財 1-5-18 カロータ 3F	485-8405														
あさか台透析クリニック	人工透析	東弁財 3-5-16	485-8255														
TMGサテライトクリニック朝霞台	① 内・腎内・人工透析	西弁財 1-8-21	452-7700	○	○	○	○	○	○	○	○	○	○	○	○	○	○
弁財泌尿器科・内科クリニック	泌・内	西弁財 1-14-4	487-8160				○				○	○	○	○	○	○	○
根本整形外科	整・リウ・リハ	西弁財 2-6-34 1F	467-4154													○	
増田耳鼻咽喉科医院	耳・気・アレ	三原 2-13-28	463-9218												○	○	○
磯貝医院	内・循内	三原 3-2-5	463-2370				○	○			○	○	○	○	○	○	○
関医院	耳・アレ・内	三原 4-12-48	465-8550				○				○	○	○	○	○	○	○
谷合眼科	眼	三原 5-11-1	462-2355														
鈴木内科	内・小・リウ	朝志ヶ丘 1-2-3-106	473-6611				○	○				○	○	○	○	○	○
志木新成メディカルクリニック	リウ・糖内・内・整	朝志ヶ丘 1-7-7	471-1636				○	○				○	○	○	○	○	○
北あさか城北クリニック	内視・胃・消内・整・肛・外・リハ	朝志ヶ丘 3-5-2	474-9066		○	○	○				○	○	○	○	○	○	○
宮戸クリニック	内・和漢・小・整	朝志ヶ丘 4-7-13	474-5103				○	○				○	○	○	○	○	○
朝霞厚生病院	脳・内・外・整・皮・循内・呼内	大字浜崎 703	473-5005	○	○	○	○				○	○	○	○	○	○	○
北朝霞皮膚科	皮	浜崎 1-2-10 アゴラ 21 ビル 4F	471-8500														
石原クリニック	胃・内	浜崎 1-2-10 アゴラ 21 ビル 5F	486-1890		○	○	○				○	○	○	○	○	○	○
北朝霞藤宮眼科	眼	浜崎 1-2-10 アゴラ 21 ビル 5F	474-1417														
あさか台メンタルクリニック	心内・神・精	浜崎 1-2-10 アゴラ 21 ビル 6F	476-9700														
エスエスこどもクリニック	小	浜崎 1-2-10 アゴラ 21 ビル 6F	476-3002														
北朝霞メディカルクリニック	美皮・美外	浜崎 1-2-10 アゴラ 21 ビル 7F	424-3950														
中村メンタルクリニック	心内・精	浜崎 1-3-6 ルフール 302	458-3424														
北朝霞駅前クリニック	内・腎内・人工透析	西原 1-3-31 タウン・ピア西原 2F	486-6333												○	○	○
朝霞台クリニック	内	西原 2-4-17 ジェミニビル 1F	472-1288				○	○			○	○	○	○	○	○	○
伊藤耳鼻科クリニック	耳	西原 2-4-17 ジェミニビル 1F	486-0087														
はまなか皮膚科クリニック	皮・アレ	西原 2-4-21 ステラヴィア 101	476-1223													○	
大野眼科クリニック	眼	西原 2-14-18	050-1808-5550														
北朝霞整形外科	整・内・リウ・リハ	北原 1-4-4	474-7711												○	○	
あさくらクリニック	内・小・消内	北原 2-1-30	423-8470		○	○	○				○	○	○	○	○	○	○

歯科医療機関一覧

診療科目の略称は次のとおりです。

歯=歯科 小歯=小児歯科 矯=矯正歯科 歯口=歯科口腔外科
 訪 マークのある診療所は、訪問診療についてご相談を受けております。

診療所名	診療科目	所在地	電話番号 (048)
青葉台公園歯科クリニック	歯・小歯	本町 1-4-20	458-5557
岡部歯科医院	歯	本町 1-7-7 本橋ビル 2F	463-8275
朝霞本町ファースト歯科	歯・小歯・矯・歯口	本町 1-8-7 綿谷ビル 1F	464-3329
えのもと歯科朝霞本町	歯・小歯・矯・歯口	本町 1-9-22	424-5633
あさかハートフル歯科	歯・小歯・矯・歯口	本町 1-12-5 ファーストステージ 1F	487-8241
あさかデンタルクリニック	歯・小歯・矯・歯口	本町 1-12-10 マルエツ朝霞店 3F	423-8528
伊藤歯科医院	歯・小歯	本町 1-14-30 ワタナベビル 2F	466-2180
栗原歯科	歯・小歯・矯	本町 1-29-43	468-0008
かめだ歯科	歯・小歯・矯・歯口	本町 2-3-21 SunPearl NAGASAWA1F	485-9151
シノハラ歯科医院	歯・小歯・歯口	本町 2-5-23 朝霞フタバビル 4F	462-2500
アリスバンビーニ小児歯科	歯・小歯・矯	本町 2-5-23 朝霞フタバビル 4F	464-8388
あさか駅前矯正歯科	矯	本町 2-5-24 細田ビル 1F	0120-654-233
やまもと歯科クリニック	歯・小歯	本町 2-7-33 ビビッドステージ 2F	461-0065
野入歯科医院	歯・歯口	本町 2-25-29	464-2699
ともえホーム歯科診療所	歯・小歯	本町 3-1-45	451-3581
飯田歯科医院	歯・小歯・矯・歯口	本町 3-3-1 ランドマーク 1F	460-3733
小沢歯科クリニック	歯・小歯・矯・歯口	本町 3-3-76	462-6680
さとう歯科医院	歯・小歯	仲町 1-1-27 ロートホルン 2F	468-6874
NAGASEDENTALCLINIC	歯・小歯・矯・歯口	仲町 1-10-1	423-4300
小山歯科・矯正歯科クリニック	歯・小歯・矯・歯口	仲町 2-2-44 パールウイング 3F A	461-1181
安藤歯科医院	歯・小歯・矯・歯口	栄町 4-5-11 ORC インプラント矯正センター	462-1800
吉澤歯科クリニック	歯・矯・歯口	幸町 2-1-2 INOOVE 朝霞青葉台 1F	469-0778
青木歯科医院	歯・小歯	大字溝沼 780	451-1212
TMGあさか医療センター	歯口	大字溝沼 1340-1	0570-07-2055
マハロ歯科	歯・小歯・矯・歯口	溝沼 4-7-21 ユーコート朝霞台	424-8661
溝沼歯科	歯・小歯	溝沼 7-1-3	469-3993
ひざおり歯科クリニック	歯・小歯・歯口	膝折町 1-6-37	466-6555
牛山歯科医院	歯	膝折町 2-2-19	461-0141
シオノデンタルクリニック	歯・小歯・矯・歯口	膝折町 2-3-51	461-0262
大畑歯科医院	歯	膝折町 4-6-12	463-2818
ホープデンタルクリニック	歯・小歯・矯	岡 1-17-18	462-4183
エスベレ歯科	歯・小歯	岡 1-17-18	464-8333
榎本歯科医院	歯	岡 3-1-13	465-5559
はやし歯科医院	歯・矯	根岸台 2-1-47 ロイヤルメイゾン 1F	463-7070
朝霞フォレスト歯科・矯正歯科	歯・矯	根岸台 3-20-1 くみまちモールあさか 2F	424-7548
牛山デンタルクリニック	歯・小歯・歯口	根岸台 6-1-3	461-7865
はっとり歯科医院	歯・小歯・矯・歯口	根岸台 6-3-37 スペシアス 1F	450-4618
みんなのはっとり歯科医院	歯・小歯・矯	根岸台 6-4-30 第 2-102 号	451-0085
スマイル歯科	歯・小歯・矯	根岸台 6-8-35 根岸台クリニックビル 202	466-2250
ヤナセ歯科医院	歯・小歯・矯・歯口	東弁財 1-3-9 イーストアレイビル 3・4F	476-0156
小松歯科クリニック	歯・小歯	東弁財 1-5-8 K ステージ 2F	471-8846
大崎デンタルオフィス	歯・小歯・矯・歯口	東弁財 1-7-19	452-6575
こしば歯科医院	歯・小歯・歯口	東弁財 3-11-16	469-3718
はしもと歯科クリニック	歯	西弁財 1-4-22	485-1839
三功歯科医院	歯	西弁財 1-10-17	487-3453
じんてん歯科	歯・小歯・矯・歯口	西弁財 1-10-21-5F	080-6639-7696
おがわ歯科医院	歯・小歯・歯口	三原 1-1-13	487-8417
ながた歯科クリニック	歯口	三原 2-7-3 アミューズタウン 1F	465-8644
たべい歯科医院	歯・小歯	三原 3-6-15-101	462-1240
にこにこ歯科	歯・小歯・矯・歯口	三原 3-7-6	451-2525
友原歯科医院	歯・小歯・歯口	三原 5-10-69	463-6625
なかじま歯科クリニック	歯・小歯・矯・歯口	三原 5-13-6 インペリアル志木 1F	451-4618
さかした歯科医院	歯・小歯・歯口	朝志ヶ丘 1-6-35	423-4861
わたしの歯医者さん	歯・小歯・矯・歯口	朝志ヶ丘 4-1-1 メゾンソレイユ 1F	423-6423
江夏歯科医院	歯・小歯・矯	宮戸 2-10-45	471-8148
青葉歯科医院	歯・小歯・矯・歯口	浜崎 1-2-10 アゴラ 21 ビル 3F	474-8246
ファイン矯正歯科	矯	浜崎 1-2-10 アゴラ 21 ビル 7F	472-8856
あさか虹の歯科	歯・小歯	浜崎 724-2	476-8241
須田歯科医院	歯・小歯	西原 1-6-5	471-6480
うりゅう歯科医院	歯・小歯・歯口	西原 2-2-11	473-2704
歯科タケダクリニック朝霞台たいよう歯科医院	歯・小歯・矯・歯口	西原 2-4-21 ステラヴィーア 102	050-5578-0628
にいぬま歯科	歯・小歯	西原 2-12-6	473-3737
朝霞台歯科診療所	歯・小歯	北原 2-2-27	474-4181
たんの歯科クリニック	歯・小歯・矯・歯口	北原 2-5-30	471-2300
横溝歯科クリニック	歯・小歯	北原 2-15-7	487-3876

医療機関一覧

発行/朝霞市役所

発行日/令和8年4月1日

編集/健康部 健康づくり課

※掲載内容は令和8年4月1日時点のものであり、変更になる場合があります。

