

機器凡例

シンボル	記号	配	機	配管
◎	TE, HE, TH	2"	x 5	(25)
○	CVVS2*	-	2C	(25)
○	HE	2"	x 2	(19)
○	CVVS2*	-	2C	(25)
□	ME	2"	x 5	(25)
□	MF	2"	x 6	(25)
□	MV1	2"	x 6	(25)
□	MV2	2"	x 6	(25)
∅	MDE	2"	x 5	(25)
○	dPS	2"	x 2	(19)
□	加圧器	2"	x 2	(19)
⊙	3P	2"	x 3	(19)
○	PC	2"	x 2	(19)

屋外機器凡例

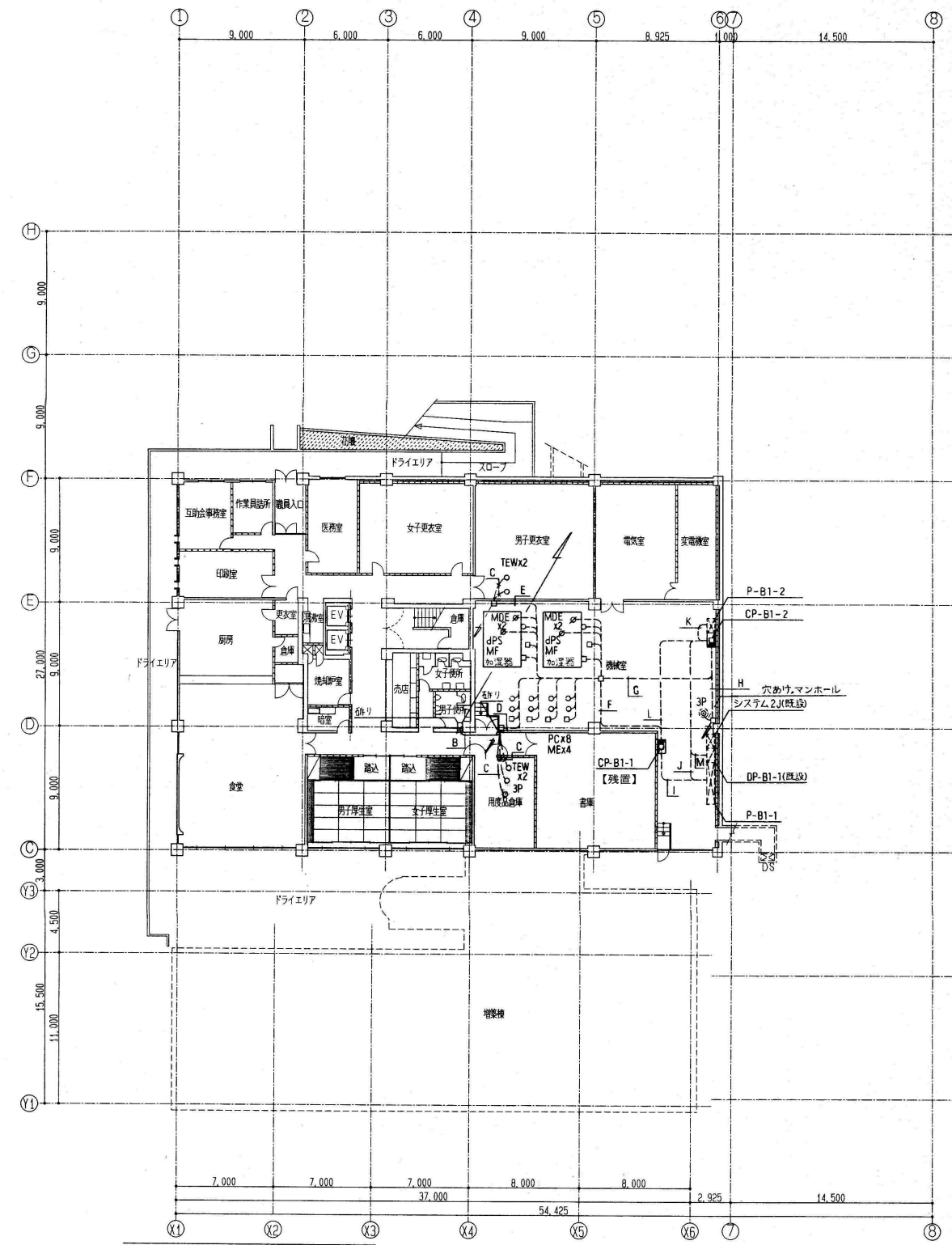
シンボル	記号	配	機	配管
○	TED	CVV2*	-	3C (22)

配管

-A-	CPEV09	-	3P	(22)
-B-	CPEV09	-	5P	(28)
-C-	CPEV09	-	3P	(22)
	CVV2*	-	2C	(22)
-D-	(ピット内)			
	CPEV09	-	3P x 2 (36)	D-B1, 廊下チラー
	CPEV09	-	5P x 2 (42)	事務棟チラー x 2
	CVV2*	-	2C (22)	
	CVV2*	-	3C (22)	TED

【ピット内を除き全て撤去】

-A-			
CPEV09	3P2	(39)	P-B1, 機械ウチ
CPEV09	5P2	(51)	事務用ウチx2
CVV2*	20	(25)	
CVV2*	30	(25)	TEU
-B-			
CPEV09	3P2	(39)	P-B1, 機械ウチ
CPEV09	5P2	(51)	事務用ウチx2
CVV2*	10	(25)	(TE, HE)x2
CVV2*	20	(39)	
CVV2*	30	(25)	TEU
-C-			
2*	x	3	(機械配管等)
-D-			
CPEV09	3P2	(39)	P-B1, 機械ウチ
CPEV09	5P2	(51)	事務用ウチx2
2*	x	19	(TE, HE)x2, TEWx2, 3P
CVV2*	30	(25)	TEU
CVV2*	20	(39)	(TE, HE)x2

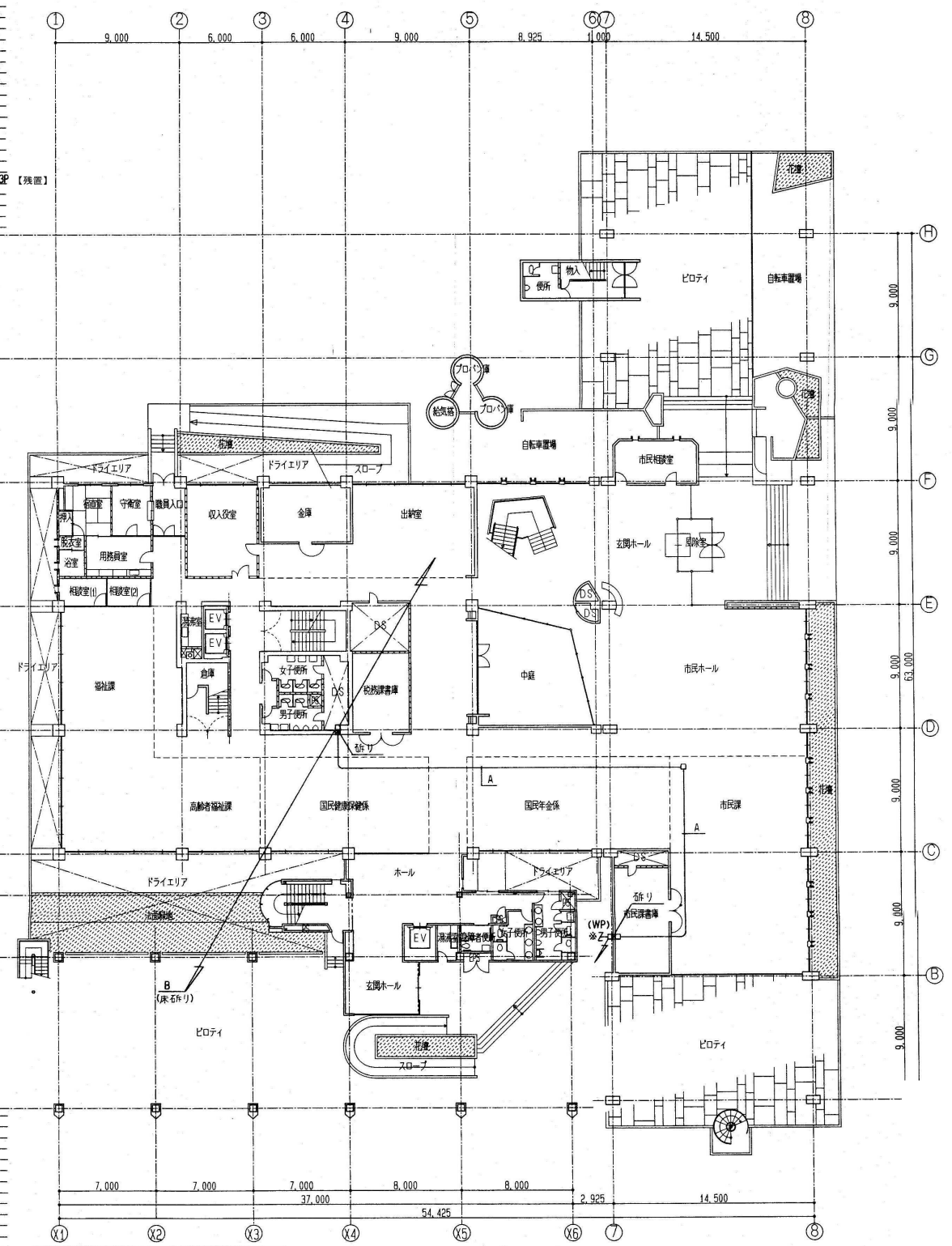


-E-			
2*	x	6	(25) TEWx2
-F-			
CPEV09	3P	(25)	P-B1
2*	x	4	JPSx2
-G-			
CPEV09	3P	(25)	機械ウチ
CPEV09	5P2	(51)	事務用ウチx2
2*	x	7	(51)x3 (TE, HE)x2, TEWx4, 3P
2*	x	20	(51) 知事機x2, PCx8
CVV2*	30	(25)	TEU
CVV2*	20	(39)	(TE, HE)x2

地階平面図 1/200



-H-			
2*	x	3	(25) 3P
-I-			
2*	x	2E2*	(19) AC
CPEV09	20P	(51)	
-J-			
2*	x	4	(25) SSx2
-K-			
2*	x	2E2*	(19) AC
2*	x	2	(19) INT
CPEV09	10P	(39)	
-L-			
CPEV09	10P12	(51)	P-B1-2, CP-B1-2

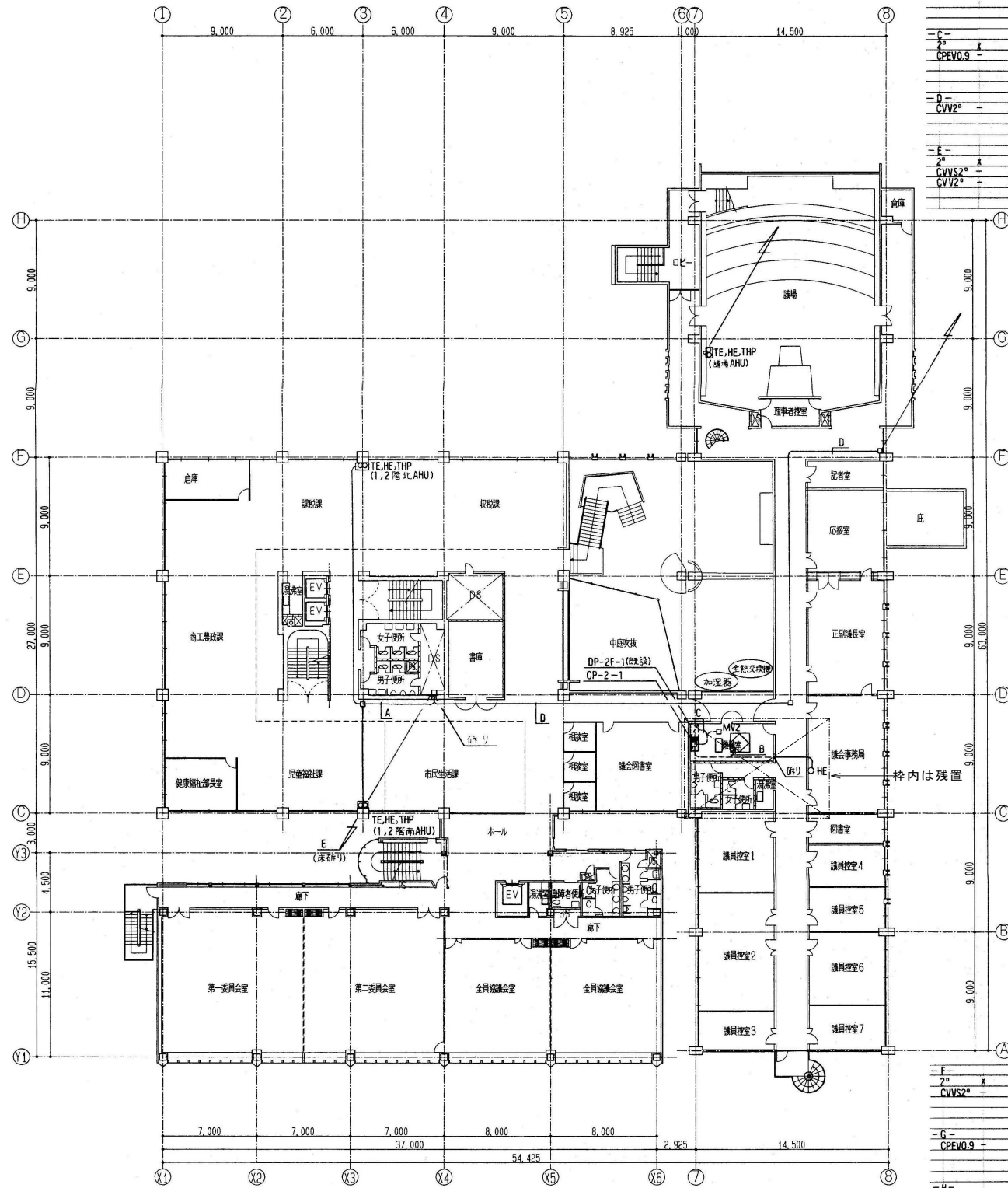


1階平面図 1/200



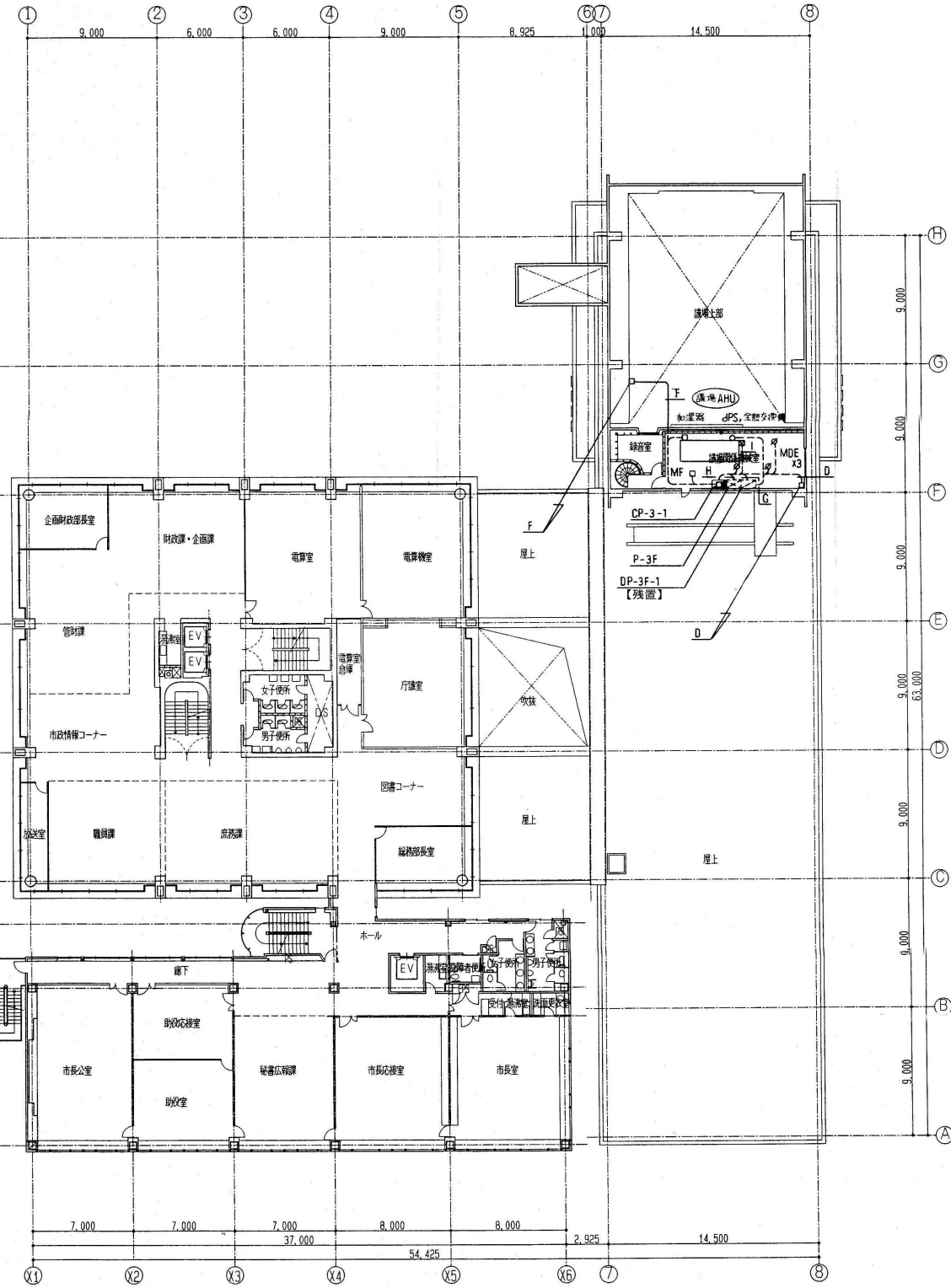
【図示以外を除き撤去】

-A-	2 nd	x	10	(31)	(TE,HE)X2
CVVS2 nd	-	2C	X2	(39)	(1.2F&AHU,1.2F&AHU)
-B-	2 nd	x	6	(25)	
-C-	2 nd	x	2E2 nd	(18)	
CPEVO.9	-	3P		(25)	
-D-	CVV2 nd	-	2C	(25)	
-E-	2 nd	x	10	(31)	(TE,HE)X2
CVVS2 nd	-	2C	X2	(39)	(1.2F&AHU)
CVV2 nd	-	2C		(25)	



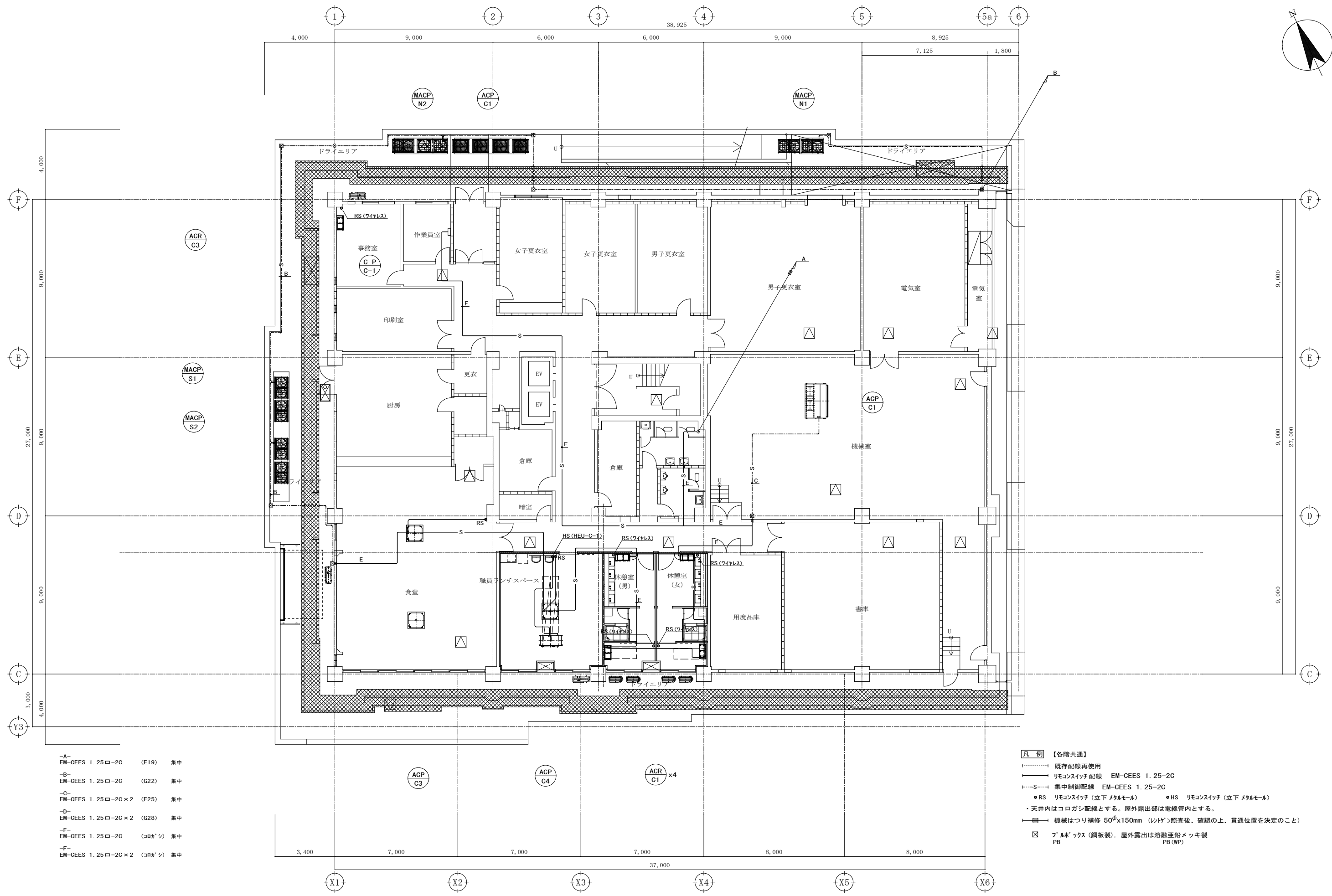
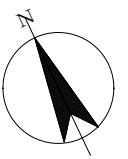
2階平面図 1/200

-F-	2 nd	x	5	(25)	(TE,HE)
CVVS2 nd	-	2C		(25)	
-G-	CPEVO.9	-	5P	(31)	
-H-	2 nd	x	2E2 nd	(19)	AC
CPEVO.9	-	5P		(31)	
2 nd	x	4	(25)	INT X2	
-I-	2 nd	x	2	(19)	



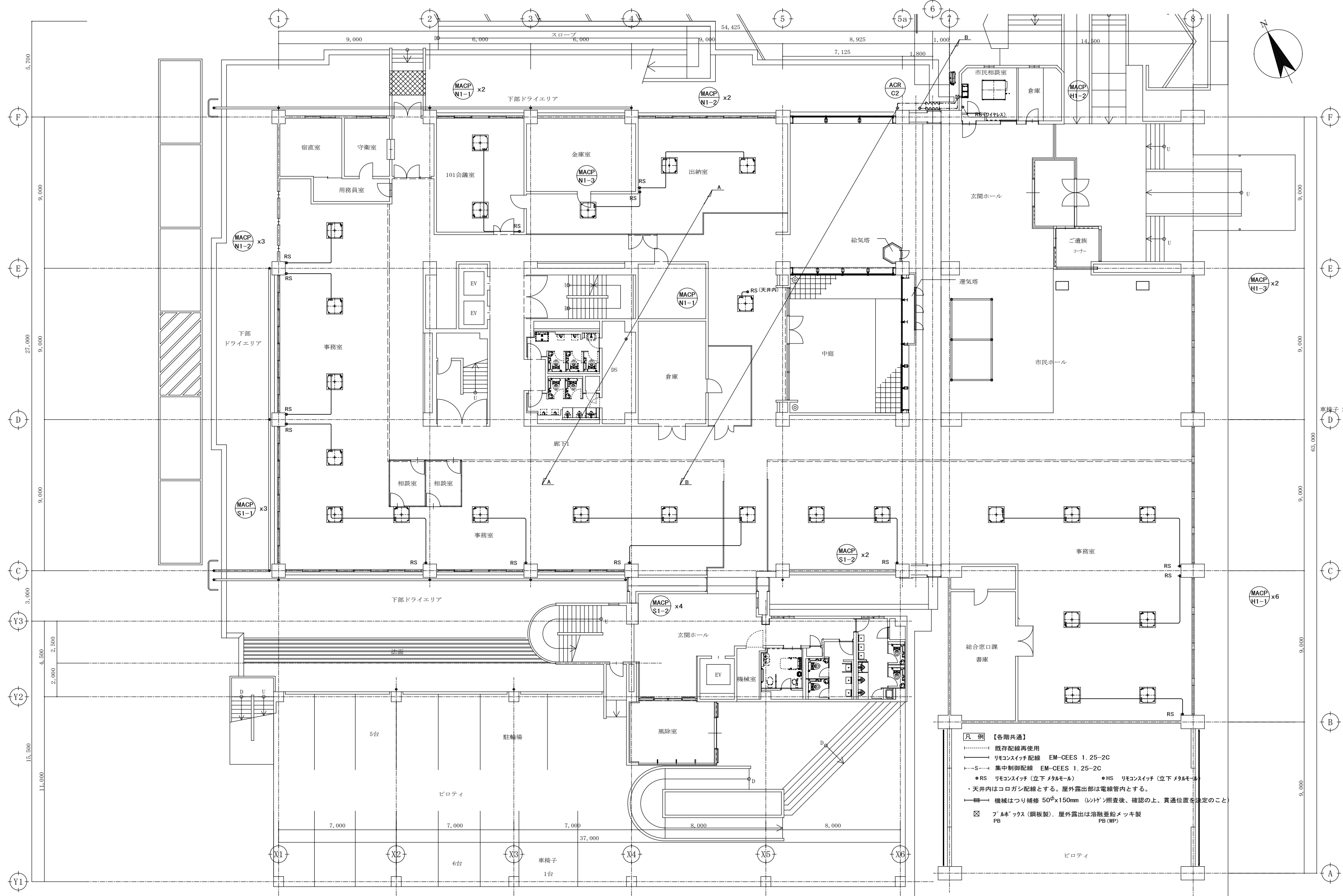
3階平面図 1/200

【図示以外を除き撤去】

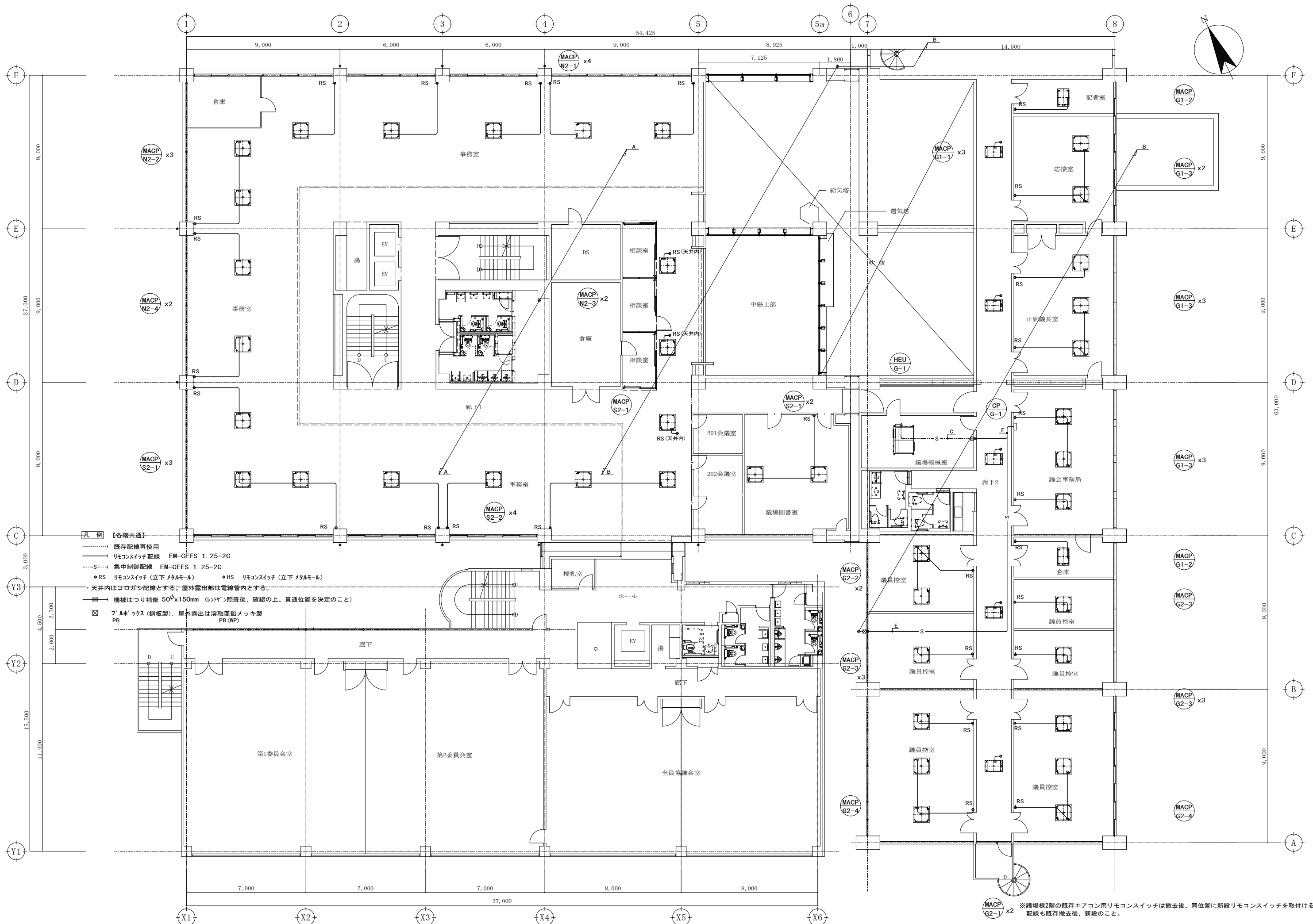


- A- EM-CEES 1.25口-2C (E19) 集中
- B- EM-CEES 1.25口-2C (G22) 集中
- C- EM-CEES 1.25口-2C×2 (E25) 集中
- D- EM-CEES 1.25口-2C×2 (G28) 集中
- E- EM-CEES 1.25口-2C (コカシ) 集中
- F- EM-CEES 1.25口-2C×2 (コカシ) 集中

- 凡例 【各階共通】**
- 既存配線再使用
 - リモコンスイッチ配線 EM-CEES 1.25-2C
 - S--- 集中制御配線 EM-CEES 1.25-2C
 - RS リモコンスイッチ (立下メタルモール) ● HS リモコンスイッチ (立下メタルモール)
 - ・天井内はコログン配線とする。屋外露出部は電線管内とする。
 - 機械はつり補修 50φ×150mm (リフトン照査後、確認の上、貫通位置を決定のこと)
 - ☒ ブルボックス (鋼板製) 屋外露出は溶融亜鉛メッキ製 PB (WP)

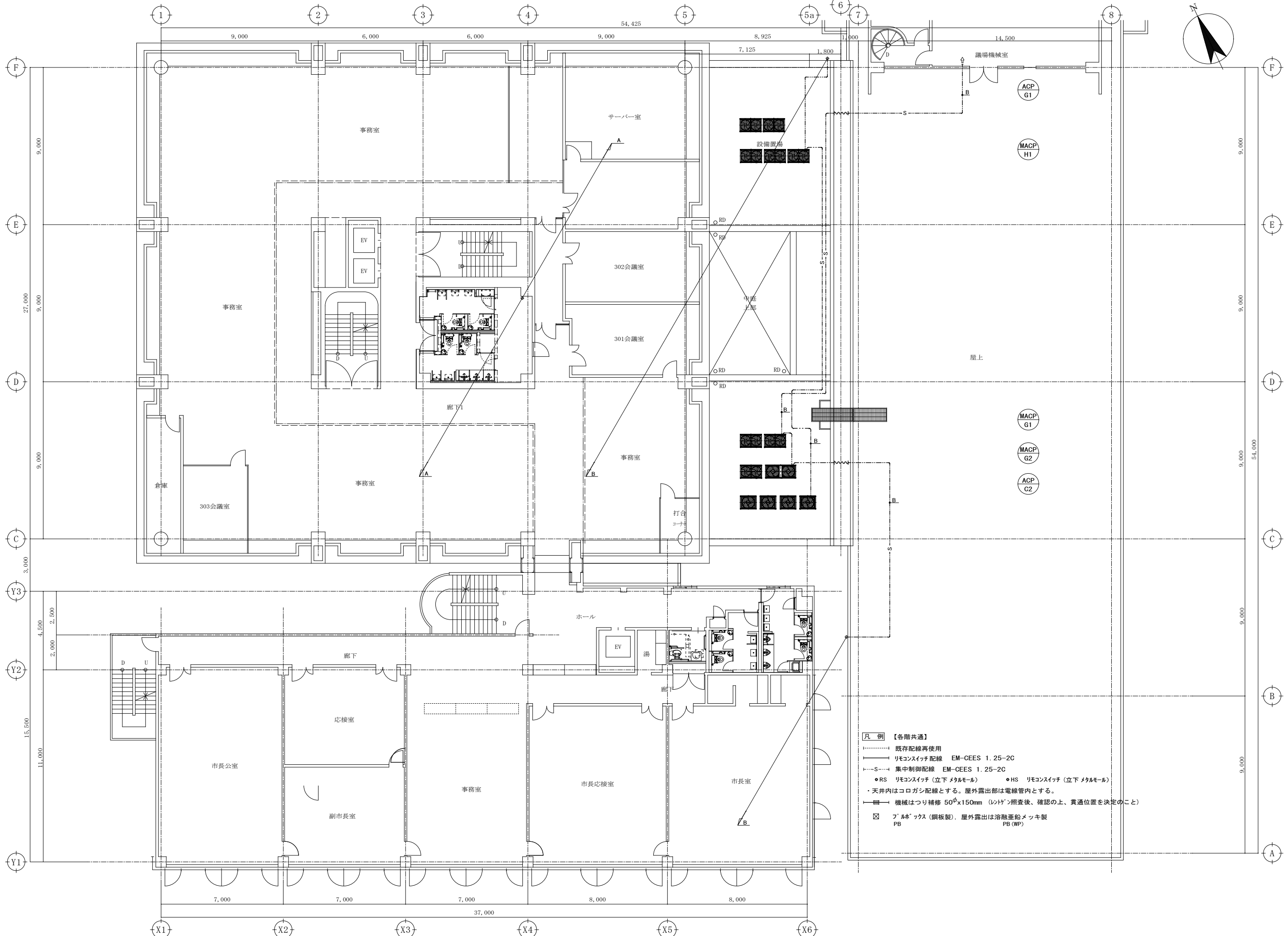


- 凡例 【各階共通】**
- 既存配線再使用
 - リモコンスイッチ配線 EM-CEES 1.25-2C
 - S--- 集中制御配線 EM-CEES 1.25-2C
 - RS リモコンスイッチ (立下メタルモル) ● HS リモコンスイッチ (立下メタルモル)
 - ・天井内はコロガシ配線とする。屋外露出部は電線管内とする。
 - 機械はつり補修 50φx150mm (引ゲン照査後、確認の上、貫通位置を決定のこと)
 - ☒ プルボックス (鋼板製) 屋外露出は溶融亜鉛メッキ製 PB (WP)

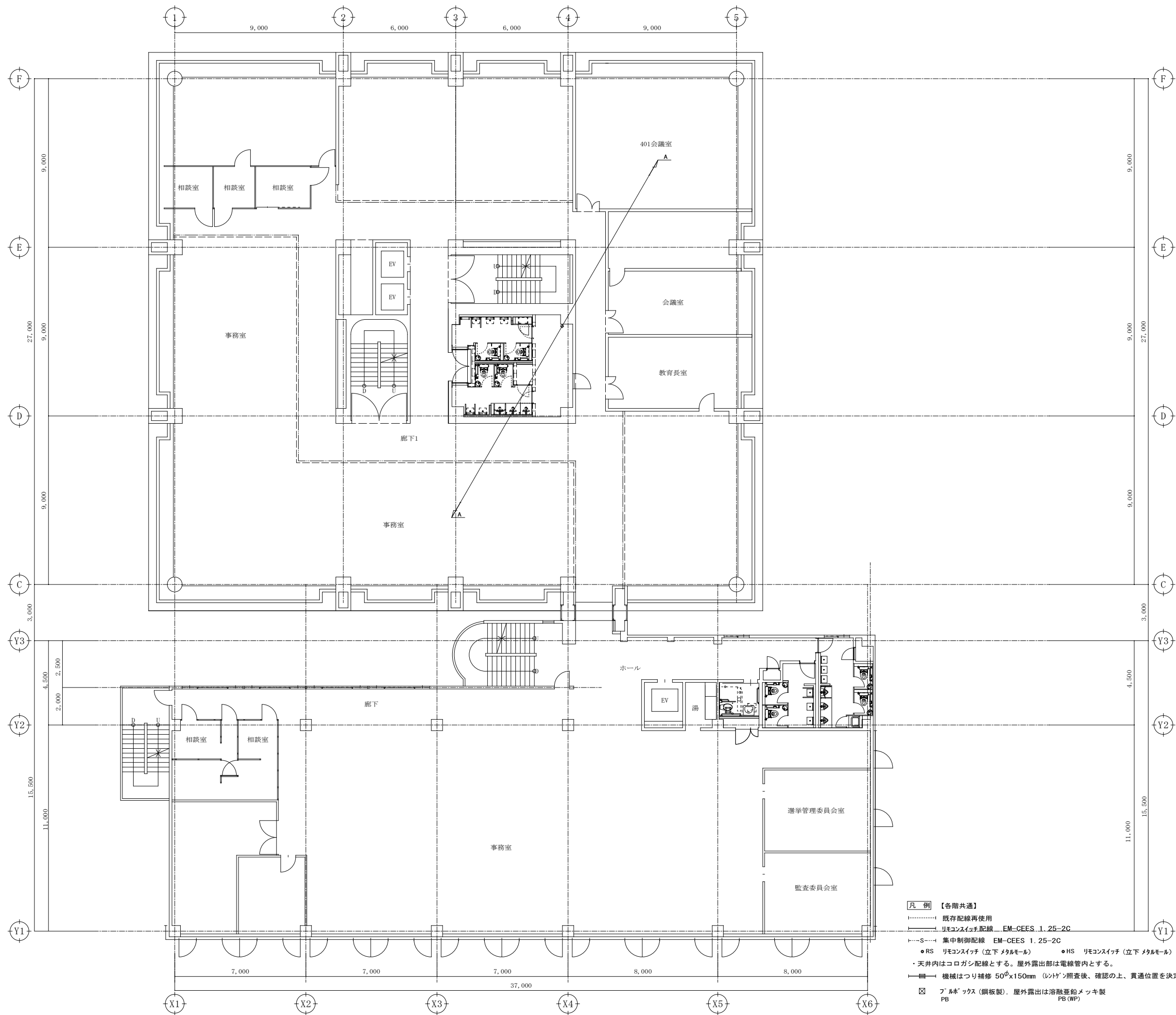
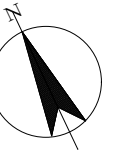


※議場棟2階の既存エアコン用リモコンスイッチは撤去後、同位置に新設リモコンスイッチを取付ける配線も既存撤去後、新設のこと。

株式会社 大誠建築設計事務所 一級建築士事務所 埼玉県知事登録 (3) 第9615号 代表取締役 小林 弘幸	日付	記事	承認	照査	設計	設計年月日	件名 市庁舎長寿寿命化改修工事 図面名 計装設備 2階平面図【改修後】	縮尺	A1: 1/100 A3: 1/200	M-413
								一級建築士 第193004号 大形 一朗		

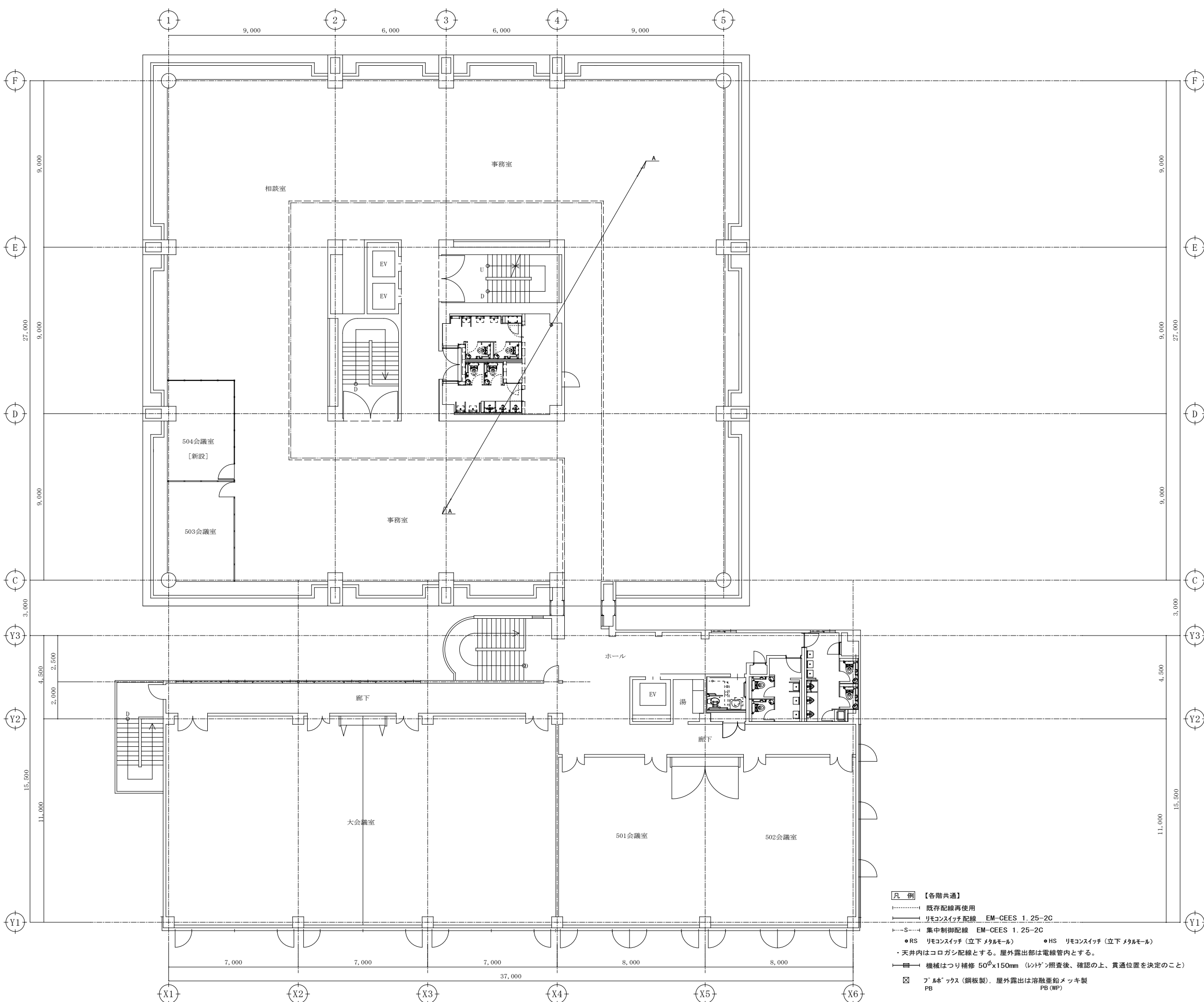
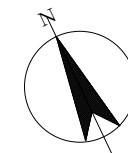


- 凡例 【各階共通】**
- 既存配線再使用
 - リモコンスイッチ配線 EM-CEES 1.25-2C
 - S--- 集中制御配線 EM-CEES 1.25-2C
 - RS リモコンスイッチ (立下メタルモール) ●HS リモコンスイッチ (立下メタルモール)
 - ・天井内はコログラン配線とする。屋外露出部は電線管内とする。
 - 機械はつり補修 50φx150mm (レイトゲン照査後、確認の上、貫通位置を決定のこと)
 - ☒ フルボックス (鋼板製)。屋外露出は溶融垂鉛メッキ製 PB (WP)



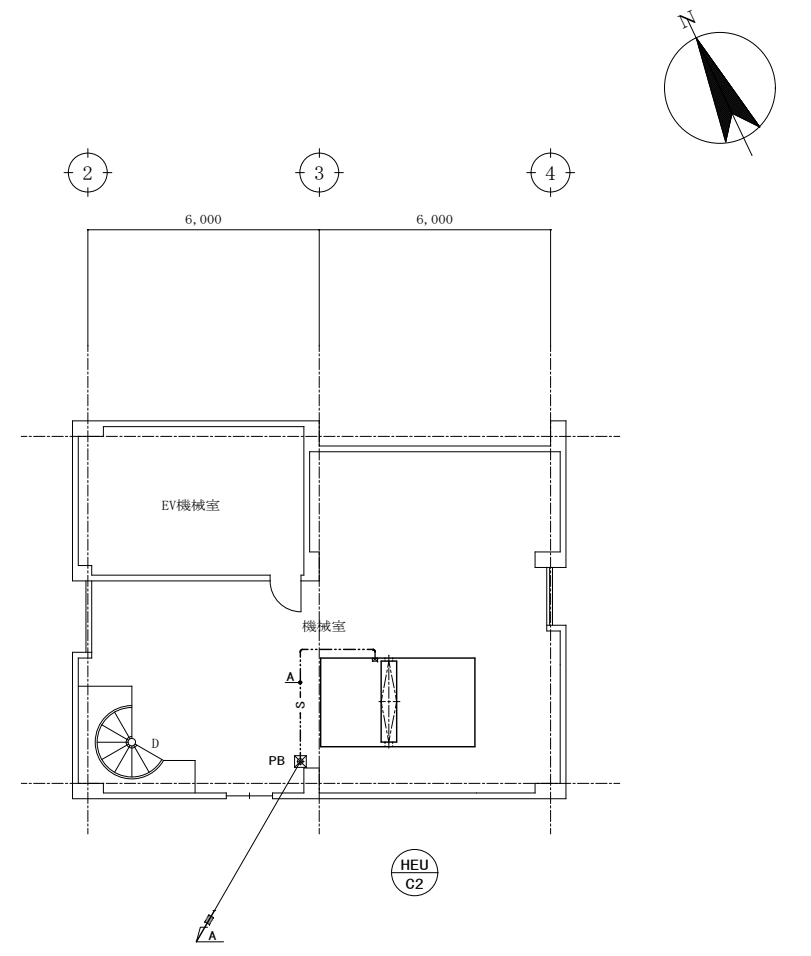
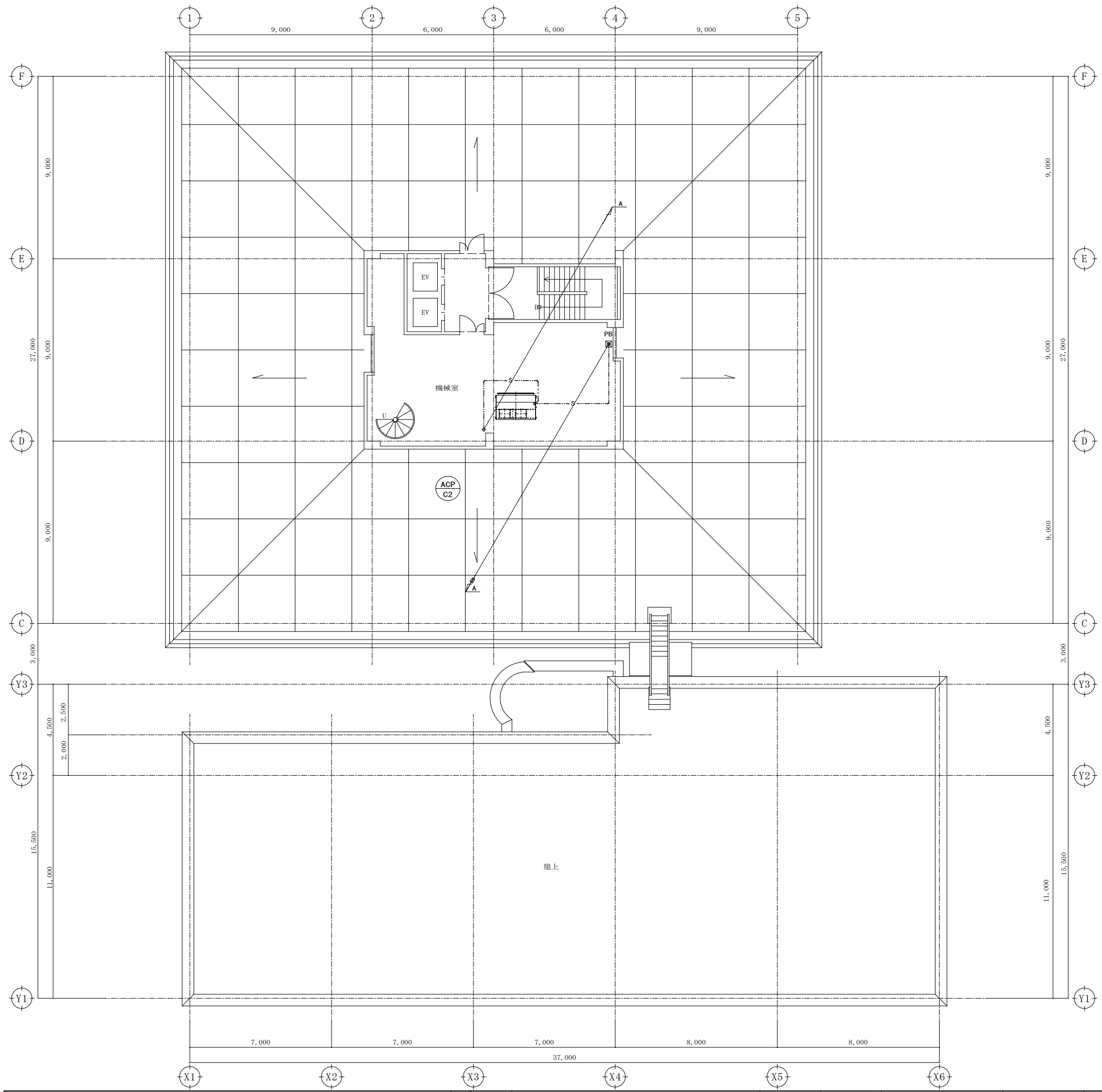
- 凡例 【各階共通】**
- 既存配線再使用
 - リモコンスイッチ配線 EM-CEES.1.25-2C
 - S--- 集中制御配線 EM-CEES.1.25-2C
 - RS リモコンスイッチ (立下メタルモール) ●HS リモコンスイッチ (立下メタルモール)
 - ・天井内はコログラン配線とする。屋外露出部は電線管内とする。
 - 機械はつり補修 50φx150mm (レフト) 照査後、確認の上、貫通位置を決定のこと
 - ☒ フルボックス (銅板製)、屋外露出は溶融亜鉛メッキ製 PB (WP)

株式会社 大誠建築設計事務所 <small>一級建築士事務所 埼玉県知事登録 (3) 第9615号 代表取締役 小林 弘幸</small>	日付	記事	承認	照査	設計	設計年月日	件名	縮尺	A1: 1/100 A3: 1/200	M-415
	市庁舎長寿命化改修工事	図面名	計装設備 4階平面図【改修後】		設計年月日		一級建築士 第193004号 大形 一朗			

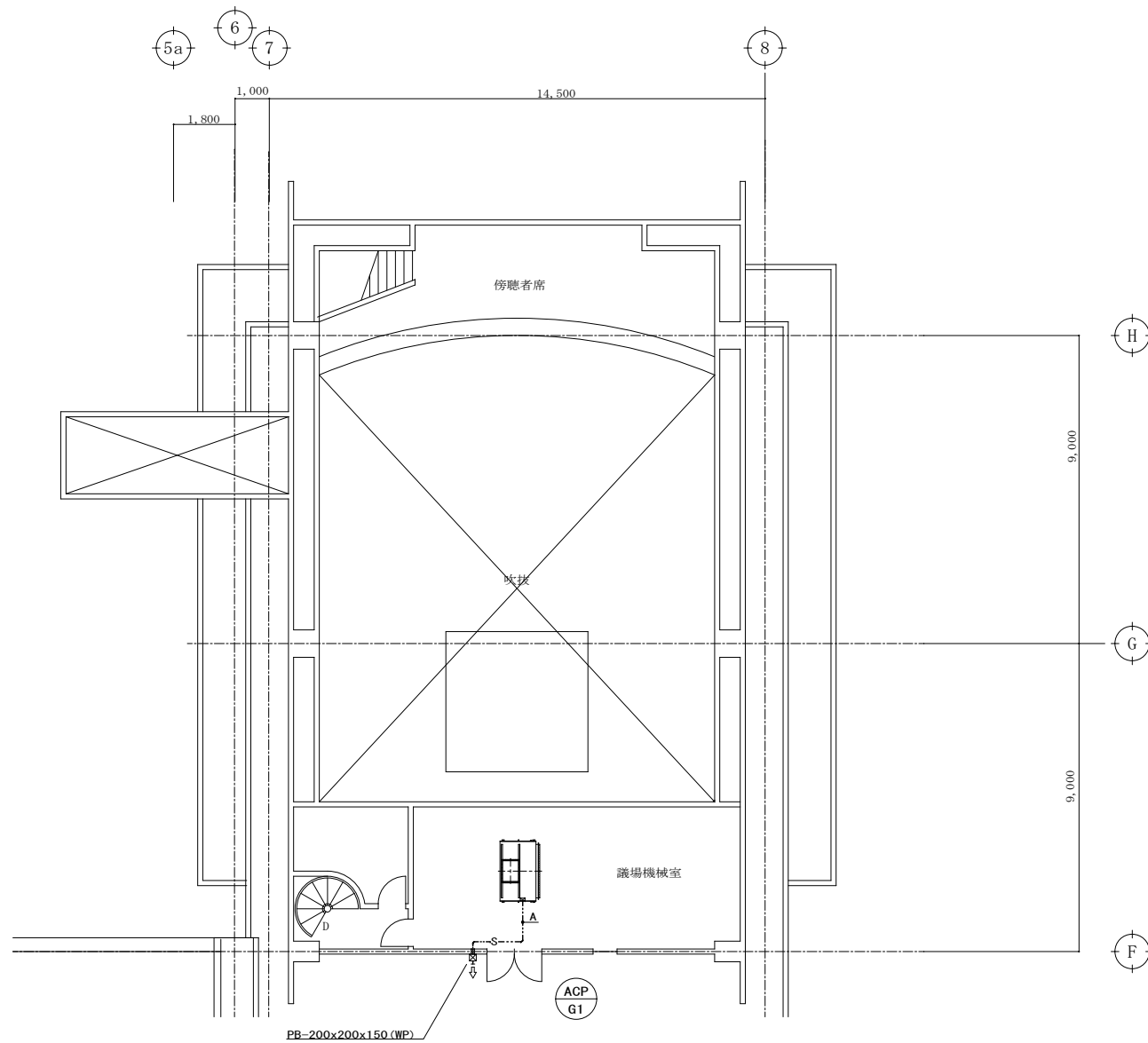


- 凡例** 【各階共通】
- 既存配線再使用
 - リモコンスイッチ配線 EM-CEES 1.25-2C
 - S--- 集中制御配線 EM-CEES 1.25-2C
 - RS リモコンスイッチ (立下メタルモル) ●HS リモコンスイッチ (立下メタルモル)
 - ・天井内はコロガシ配線とする。屋外露出部は電線管内とする。
 - 機械はつり補修 50φx150mm (レントゲン照査後、確認の上、貫通位置を決定のこと)
 - ☒ フルボックス (銅板製)、屋外露出は溶融亜鉛メッキ製 PB (WP)

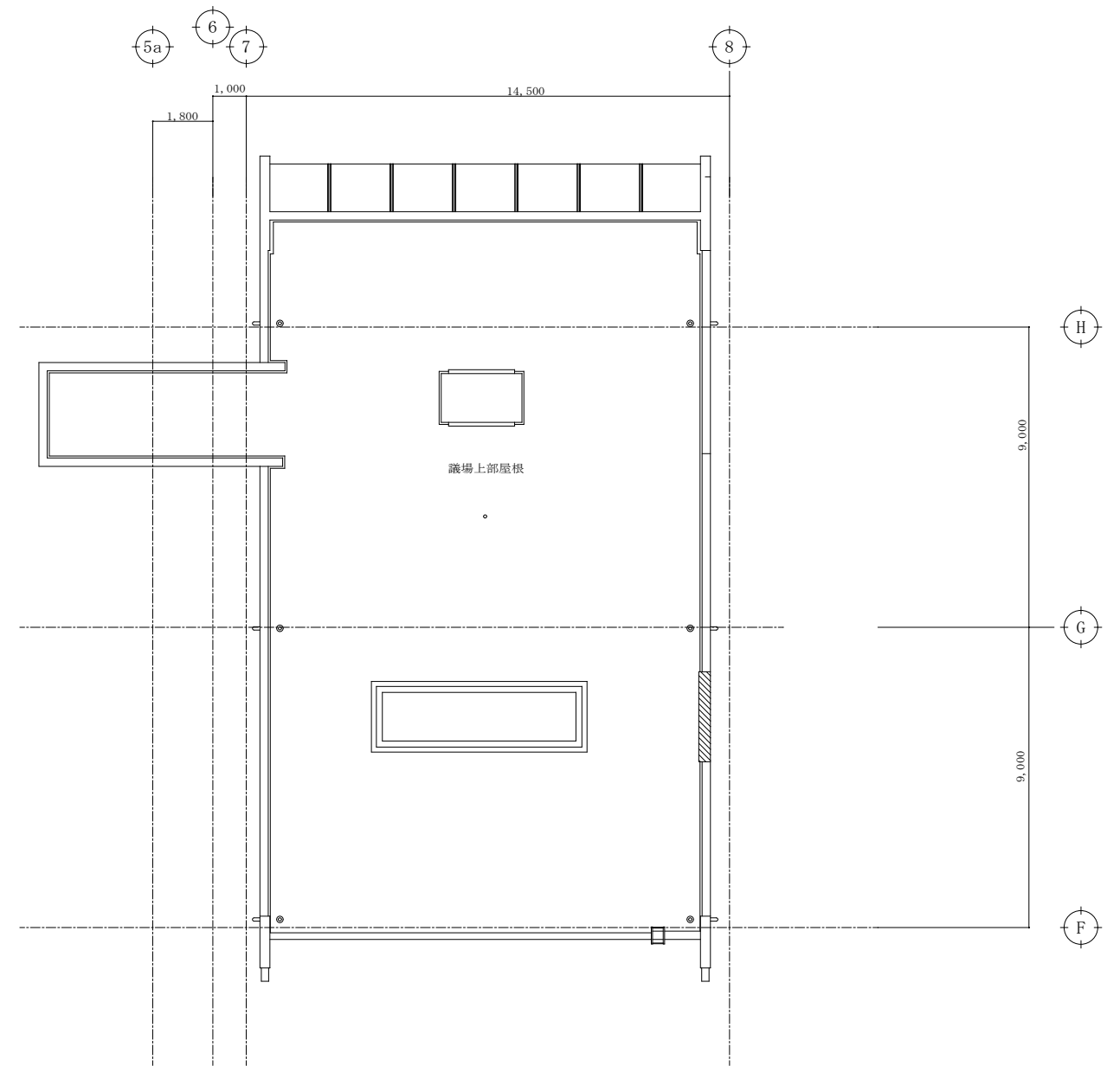
株式会社 大誠建築設計事務所 <small>一級建築士事務所 埼玉県知事登録 (3) 第9615号 代表取締役 小林 弘幸 一級建築士</small>	日付	記事	承認	照査	設計	設計年月日	件名	縮尺	A1: 1/100 A3: 1/200	M-416
							市庁舎長寿命化改修工事			
							図面名			一級建築士 第193004号 大形 一朗
							計装設備 5階平面図【改修後】			



- 凡例 【各階共通】**
- 既存配線再使用
 - リモコンスイッチ配線 EM-CEES 1.25-2C
 - S--- 集中制御配線 EM-CEES 1.25-2C
 - RS リモコンスイッチ (立下メタルモール) ● HS リモコンスイッチ (立下メタルモール)
 - ・天井内はコロガシ配線とする。屋外露出部は電線管とする。
 - 機械はつり補修 50φx150mm (レイトン)照査後、確認の上、貫通位置を決定のこと
 - ☒ プルボックス (銅板製)、屋外露出は溶融垂鉛メッキ製 PB (WP)



3階平面図 S=1/100



R階平面図 S=1/100

- 【凡例】 【各階共通】
- 既存配線再使用
 - リモコンスイッチ配線 EM-CEES 1.25-2C
 - S--- 集中制御配線 EM-CEES 1.25-2C
 - RS リモコンスイッチ (立下メタルモールド) ●HS リモコンスイッチ (立下メタルモールド)
 - ・天井内はコログシ配線とする。屋外露出部は電線管内とする。
 - 機械はつり補修 50φx150mm (レフトゲン照査後、確認の上、貫通位置を決定のこと)
 - ☒ フルボックス (銅板製)、屋外露出は溶融亜鉛メッキ製 PB (WP)

機 器 表 【改修前】

記号	機器名称	機 器 仕 様	台数	電 動 機				設 置 場 所		備 考
				相(φ)	電 圧 (V)	容 量 (KW)	起 動	階	室 名	
WTH-1	市水高架水槽	型式 FRP ^ハ 継製単板 耐震 1.0 G 外形寸法 1,500 x 2,000 x 1,500H 有効容量 4.0 m3 附属品 架台600H, マンホール, 電極座, 内外はしご 他標準附属品一式共	1	-	-	-	-	PH2	庁舎棟機械室	
WTH-3	井水高架水槽	型式 FRP ^ハ 継製単板 耐震 1.0 G 外形寸法 1,500 x 2,000 x 1,500H 有効容量 4.0 m3 附属品 架台600H, マンホール, 電極座, 内外はしご 他標準附属品一式共	1	-	-	-	-	PH2	庁舎棟機械室	
WP-1	市水直結給水ブースターポンプ	型式 キャビネットタイプ 日水協認定品 運転方式 2台交互運転 口径 32 φ 揚程 35 M 最大給水量 120 L/MIN 附属品 液面制御機能, 漏電遮断器, 進相コンデンサ内蔵制御盤 圧力タンク, 減圧式逆流防止器, 防振架台	1組	3	200	1.1	L-S	B1	庁舎棟機械室	テラル MC5-3232-1.1D
WP-2	井水揚水ポンプ	型式 立軸渦巻形 運転方式 自動交互運転 口径 65 φ 揚程 44 M 水量 400 L/MIN 附属品	2	3	200	7.5	L-S	B1	庁舎 機械室	
WP-3	加圧給水ポンプ	型式 浅井戸用 運転方式 単独運転 口径 25 φ 揚程 8 M 水量 25 L/MIN 附属品	1	1	100	0.44	L-S	PH2	庁舎棟機械室	ハナソニック PG-203A
WF-1	自動塩素注入装置	型式 ユニット型 用途 井水高架水槽用循環 循環ポンプ 65 L/MIN 次亜注入ポンプ 30 L/MIN 次亜タンク 120 L タンク材質 PVC 製 装置寸法 1,450x600x1,630H 附属品 記録計付制御盤, 残留塩素計, フィルター,	1	3	200	750VA	L-S	PH2	庁舎棟機械室	タクミナ TCM-255-S-120X
DT-1	厨房排水槽	型式 床置形 外形寸法 1,200 x 900 x 900H	1	-	-	-	-	B1	ビット	
DT-2	汚水・雑排水水槽	型式 床置形 外形寸法 1,500 x 1,000 x 1,000H	1	-	-	-	-	B2	免震ビット	
GT-1	グリストラップ	型式 吊下式パイプ導入形 (ステンレス製) 容量 100 L 外形寸法 800 x 400 x 840H 附属品 マンホール 枠 (ステンレス製), 蓋 (綿銅板製)	1	-	-	-	-	B1	ドライエリア	
PW-1	池用揚水ポンプ	型式 渦巻形 運転方式 単独運転 口径 65 φ 揚程 30 M 水量 900 L/MIN 附属品 防振架台, フート弁	1	3	200	7.5	L-S	B1	庁舎棟機械室	
DP-1	雑排水ポンプ	型式 水中形自動運転機能 運転方式 自動交互運転 口径 50 φ 揚程 20 M 水量 200 L/MIN 附属品 フロートスイッチ, ケーブル10m	2	3	200	3.7	L-S	P1T	排水槽内	
DP-2	雨水排水ポンプ	型式 水中形非自動 運転方式 自動交互運転 口径 100 φ 揚程 14 M 水量 1,200 L/MIN 附属品 ケーブル10m	4	3	200	5.5	L-S	B2	免震ビット	
DP-3	厨房排水ポンプ	型式 水中形非自動 運転方式 自動交互運転 口径 65 φ 揚程 15 M 水量 200 L/MIN 附属品 ケーブル10m	2	3	200	2.2	L-S	B1	DT-1内	
DP-4	汚水排水ポンプ	型式 水中形自動運転機能 運転方式 自動交互運転 口径 65 φ 揚程 20 M 水量 200 L/MIN 附属品 フロートスイッチ, ケーブル10m	2	3	200	1.5	L-S	B1	DT-2内	
DP-5	湧水排水ポンプ	型式 水中形自動運転機能 運転方式 単独運転 口径 40 φ 揚程 4 M 水量 160 L/MIN 附属品 フロートスイッチ, ケーブル10m	1	1	100	0.25	L-S	B1	ビット	

記号	機器名称	機 器 仕 様	台数	電 動 機				設 置 場 所		備 考
				相(φ)	電 圧 (V)	容 量 (KW)	起 動	階	室 名	
PFU-1	屋内消火ポンプ	型式 ユニット形(消防認定品) 口径 65 φ 揚程 76 M 水量 300 L/MIN 附属品 呼水槽, 制御盤, フート弁	1	3	200	7.5	L-S	B1	庁舎棟機械室	テラル MKF6555-7.5A
THF-1	消火用補給水槽	型式 FRP ^ハ 継製単板 耐震 1.0 G 外形寸法 1,000 x 1,000 x 1,000H 有効容量 500 L 附属品 チャンネルベース, マンホール, 電極座, 他標準附属品一式共	1	-	-	-	-	PH2	庁舎棟機械室	積水 PMN-1-10
HB-1	屋内消火栓箱	型式 1号式埋込形								
HB-12	屋内消火栓箱 (消防隊専用栓付)	型式 1号式埋込形								
EH-1	電気湯沸器	型式 貯湯式置台形 貯湯量 12 L 附属品 給湯栓	1	1	100	0.75	L-S	2	議場 給湯室	日本イトミック ETR12BJR 【取外し・再取付】
EH-2	電気湯沸器	型式 貯湯式壁掛形 貯湯量 20 L 附属品	2	1	100	1.5	L-S	3 4	庁舎 給湯室 別館 給湯室	日本イトミック ET20N4B ETR20BJR 【取外し・再取付】
EH-2	電気湯沸器	型式 貯湯式壁掛形 貯湯量 20 L 附属品	6	1	100	1.5	L-S	1.2 4.5 3 5	庁舎 給湯室 庁舎 給湯室 別館 給湯室 別館 給湯室	日本イトミック ET20N4B ETR20BJR
GH-1	ガス湯沸器	型式 貯湯式置台形 貯湯量 21 L 都市ガス 13A ガス消費量 6,000 kcal/h 附属品	2	-	-	-	-	2 3	別館 給湯室 別館 市長室	細山熱器 DST-1

斜線図示の機器を撤去のこと。

機 器 表 【改修後-新設】

記号	機器名称 【系統名】	機 器 仕 様	台数	電 動 機				設 置 場 所		備 考 【参考型番】
				相(φ)	電 圧 (V)	容 量 (KW)	起 動	階	室 名	
WHE-1	電気温水器	型式 開放式貯湯形床置設置 貯湯量 20 L 外形寸往 360x250x634H 附属品 自在水栓, 固定金具	8	1	200	2.0	L-S	1 2 4 5 2 3 3 5	庁舎 給湯室 庁舎 給湯室 庁舎 給湯室 庁舎 給湯室 別館 給湯室 別館 給湯室 別館 市長室 別館 給湯室	イトミック ETR20BJE215CO
WHG-1	ガス給湯器 (シャワーユニット用)	型式 屋外壁掛形 高効率 潜熱回収形 給湯能力 24号 都市ガス仕様 13A ガス消費量 44.2 kW 附属品 配管カバー, メインリモコン, サブリモコン, リモコンコード x2 他標準附属品一式共	1	1	100	0.1	L-S	B1	ドライエリア	ノーリツ GO-C-2432WXL