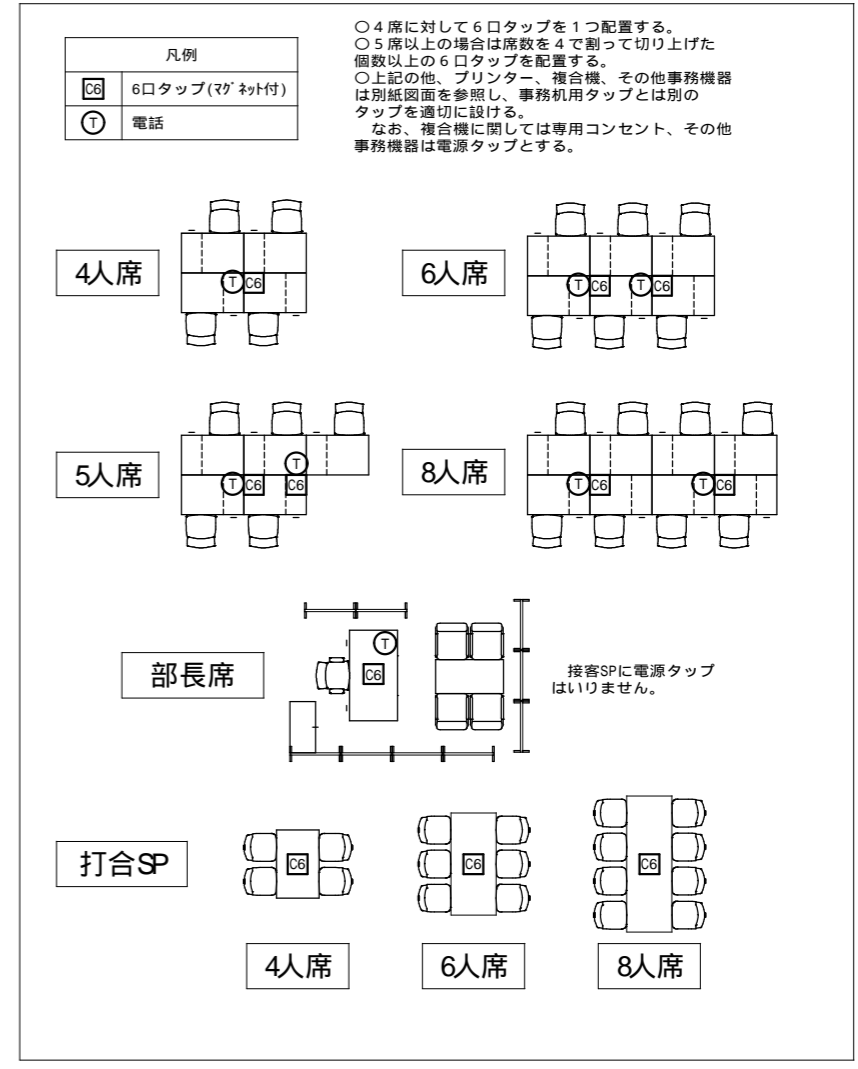
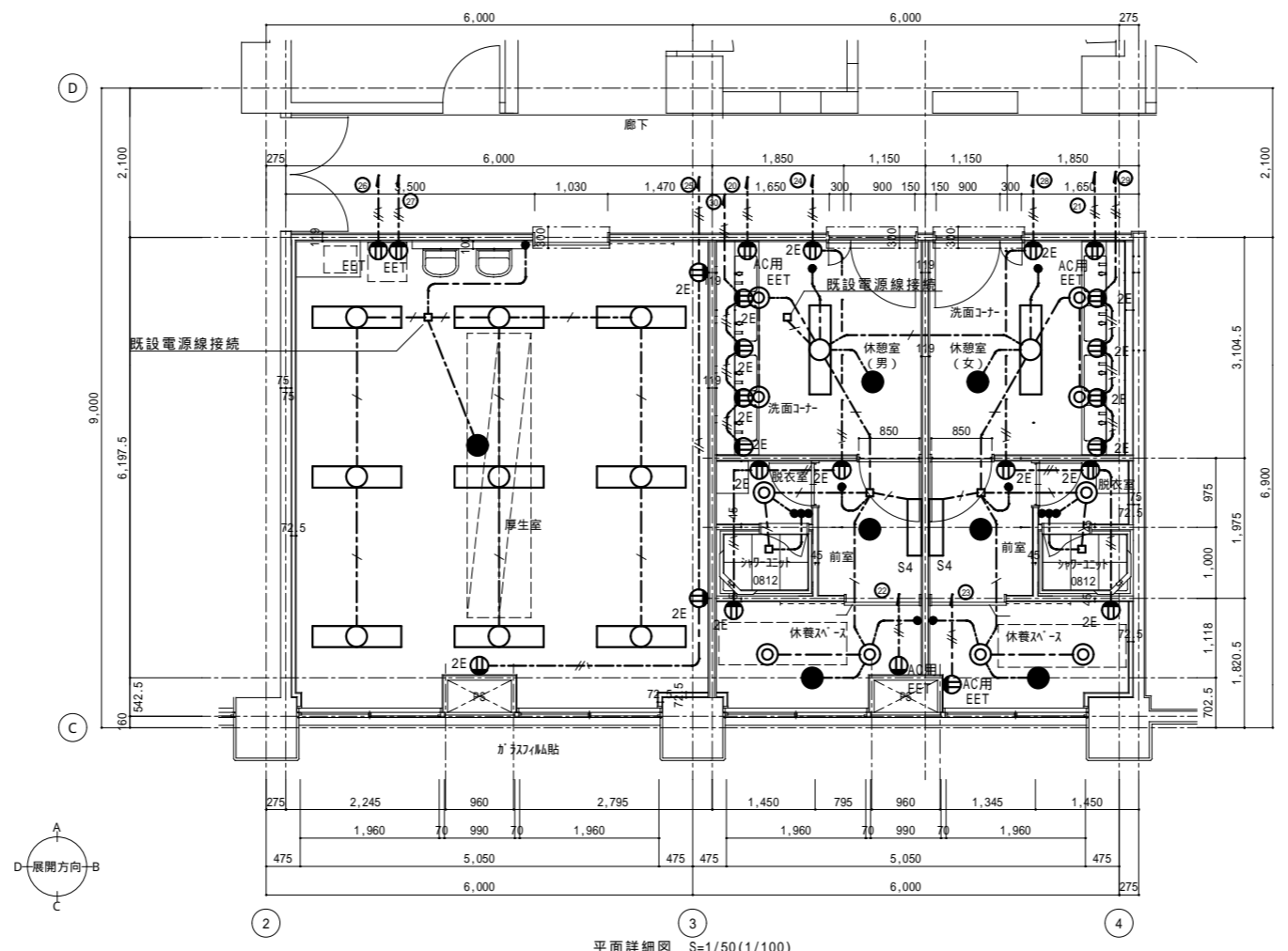
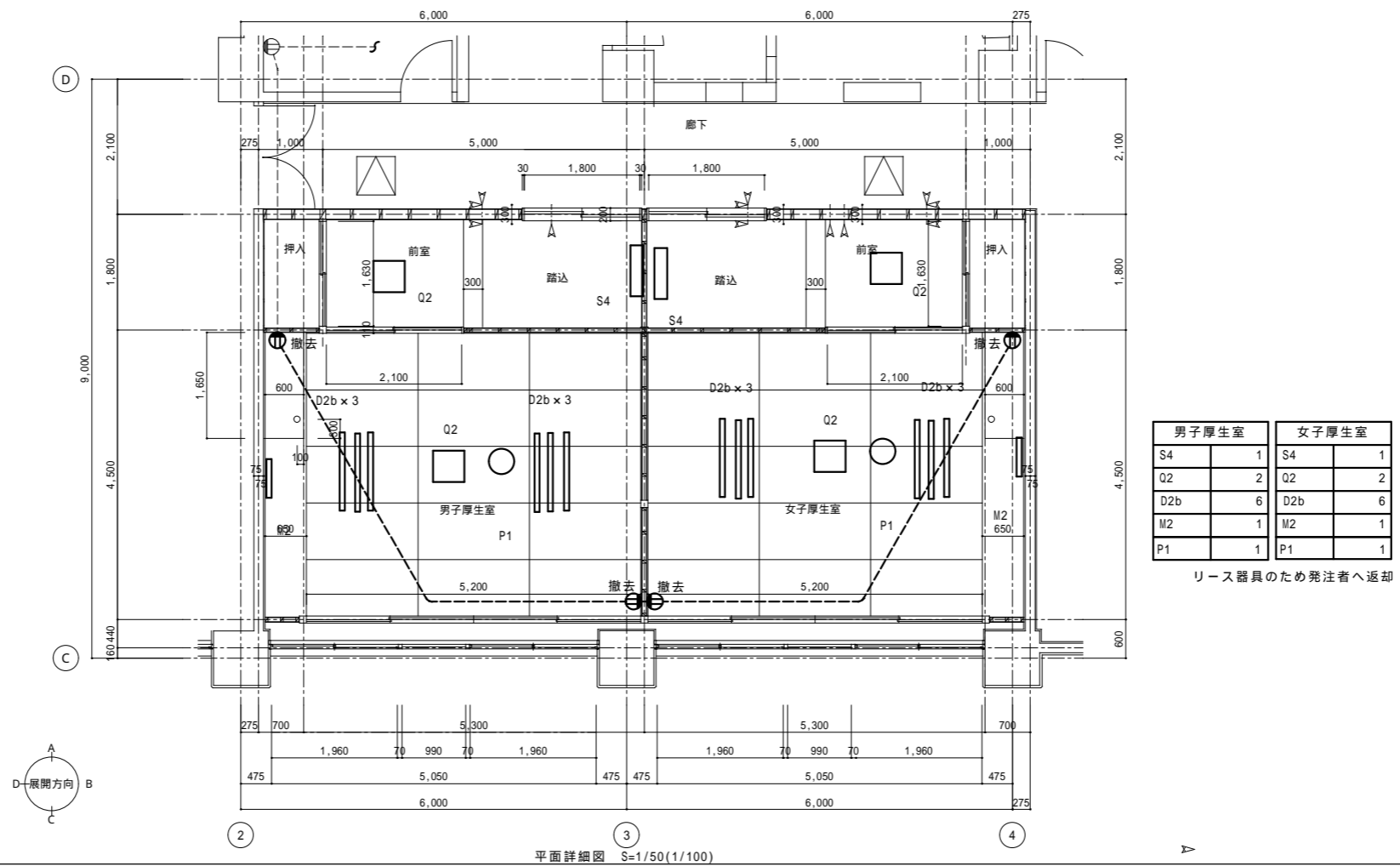


### コンセント配置



0Aタップ凡例  
 C4 0Aタップ (4口)  
 C6 0Aタップ (6口)



厚生室	休憩室(男)	休憩室(女)	
LSS9-4-48	1	LSS9-4-48	1
K1-LRS11-1	3	K1-LRS11-1	3
	5	LRS-1-08	5

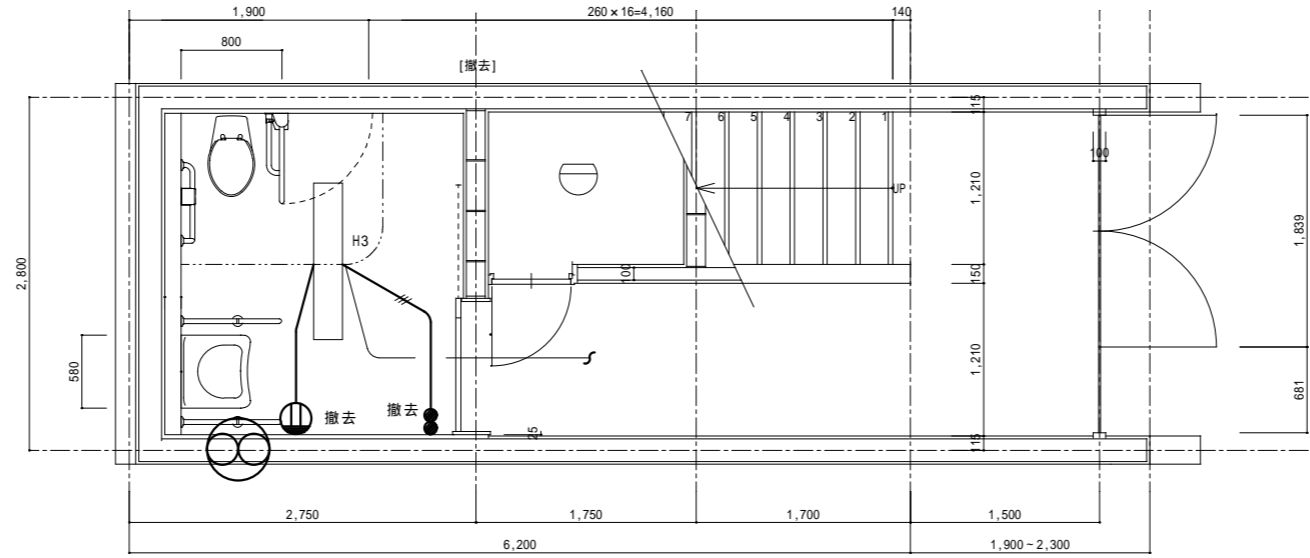
本工事に設置 本工事に設置 本工事に設置

休憩室(男)	休憩室(女)	
S4	1	
	S4	1

リース品移設 リース品移設

- 凡例
- タン'ライツ1P15A×1
  - タン'ライツ1P15A×3
  - Ⓜ2E 埋込コンセント2P15A×2接地極付
  - ⓂEET 埋込コンセント2P15A接地極接地端子付き

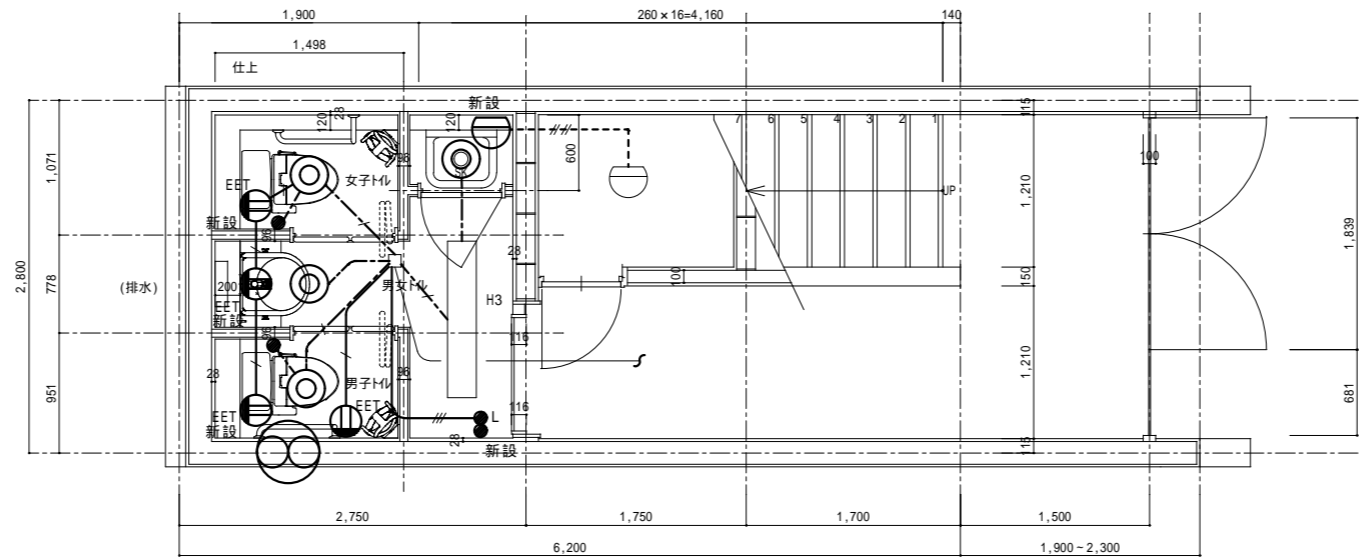
トイレ	
H3 (リース品)	1



1階平面詳細図 S=1/30(1/60)

改修前

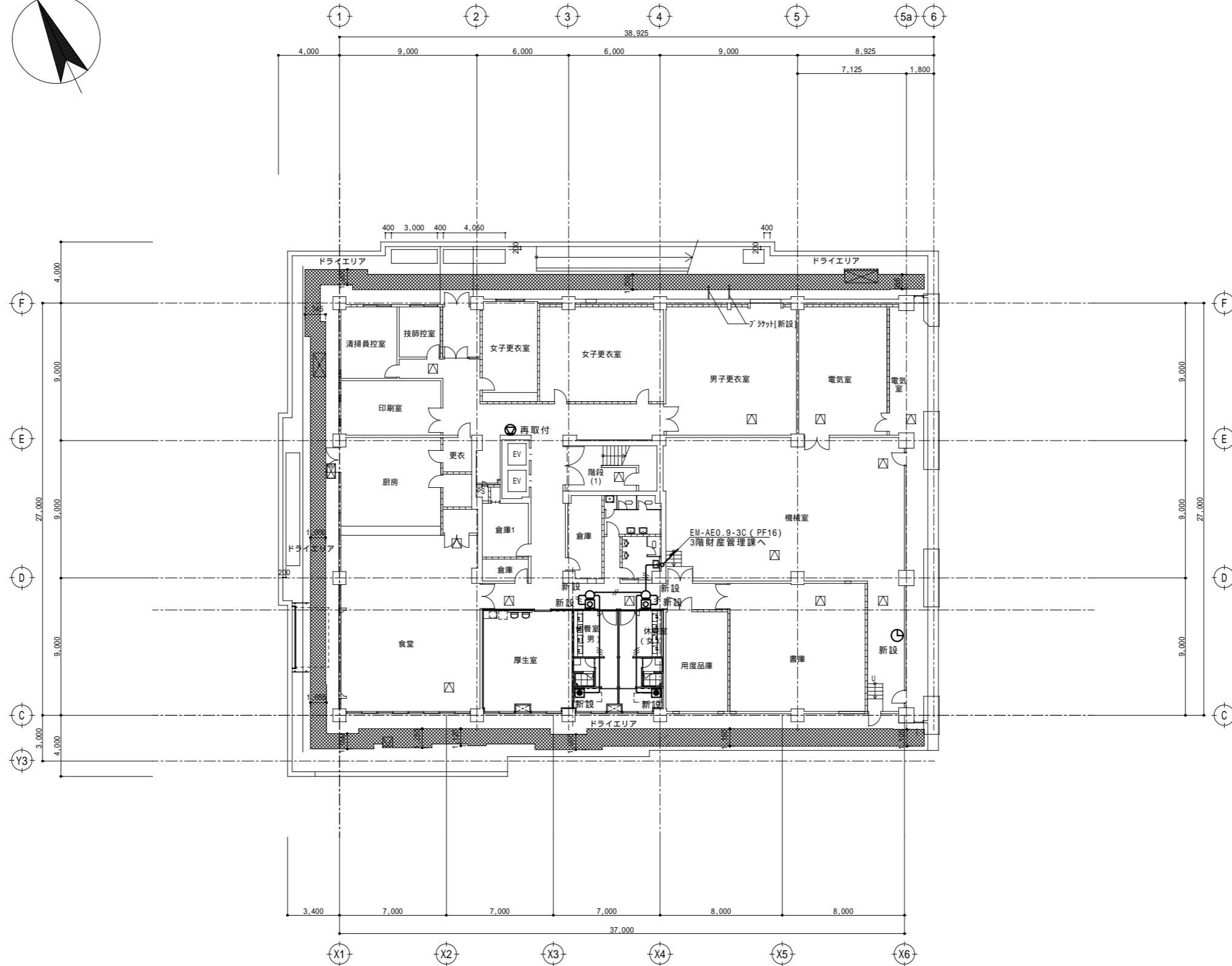
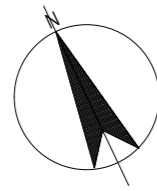
トイレ	
H3 (リース品)	1
LRS-1-08 本工事で新設	4



1階平面詳細図 S=1/30(1/60)

改修後

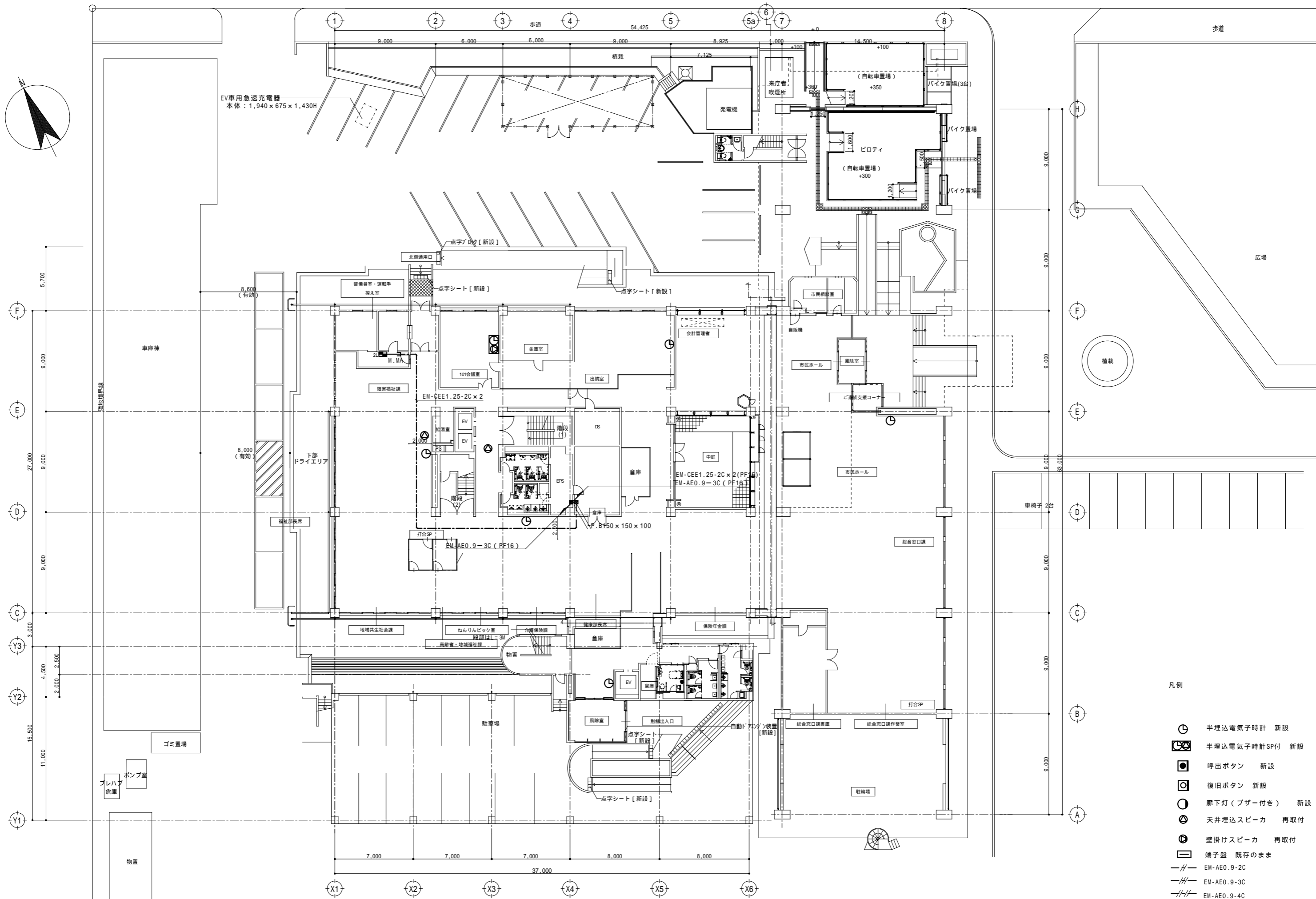
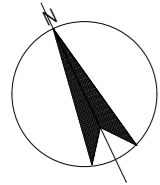




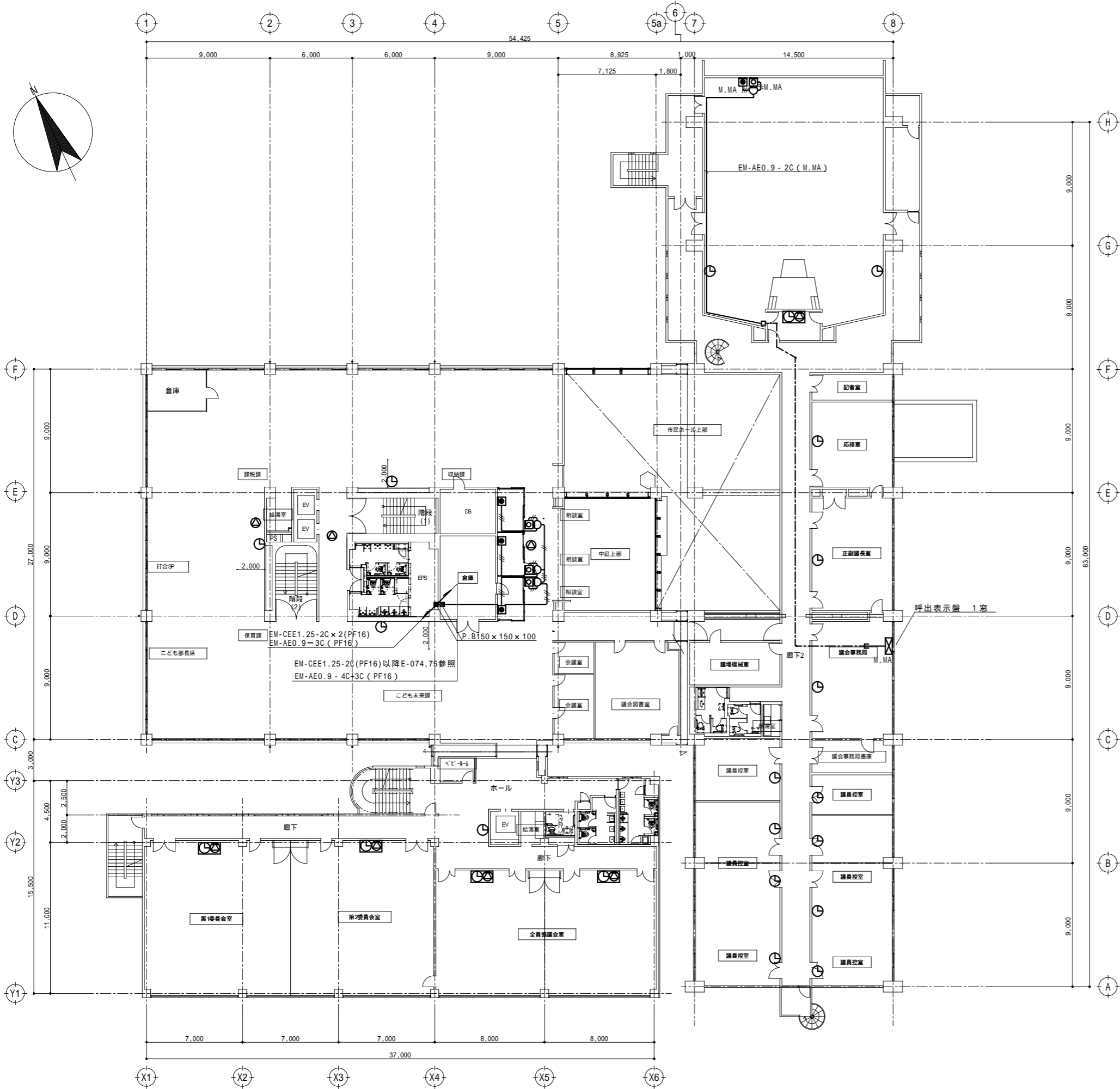
凡例

- 半埋込電気時計 新設
- 半埋込電気時計SP付 新設
- 呼出ボタン 新設
- 復旧ボタン 新設
- 廊下灯(ブザー付き) 新設
- 天井埋込スピーカー 再取付
- 壁掛けスピーカー 再取付
- 端子盤 既存のまま
- EM-AE0.9-2C
- EM-AE0.9-3C
- EM-AE0.9-4C

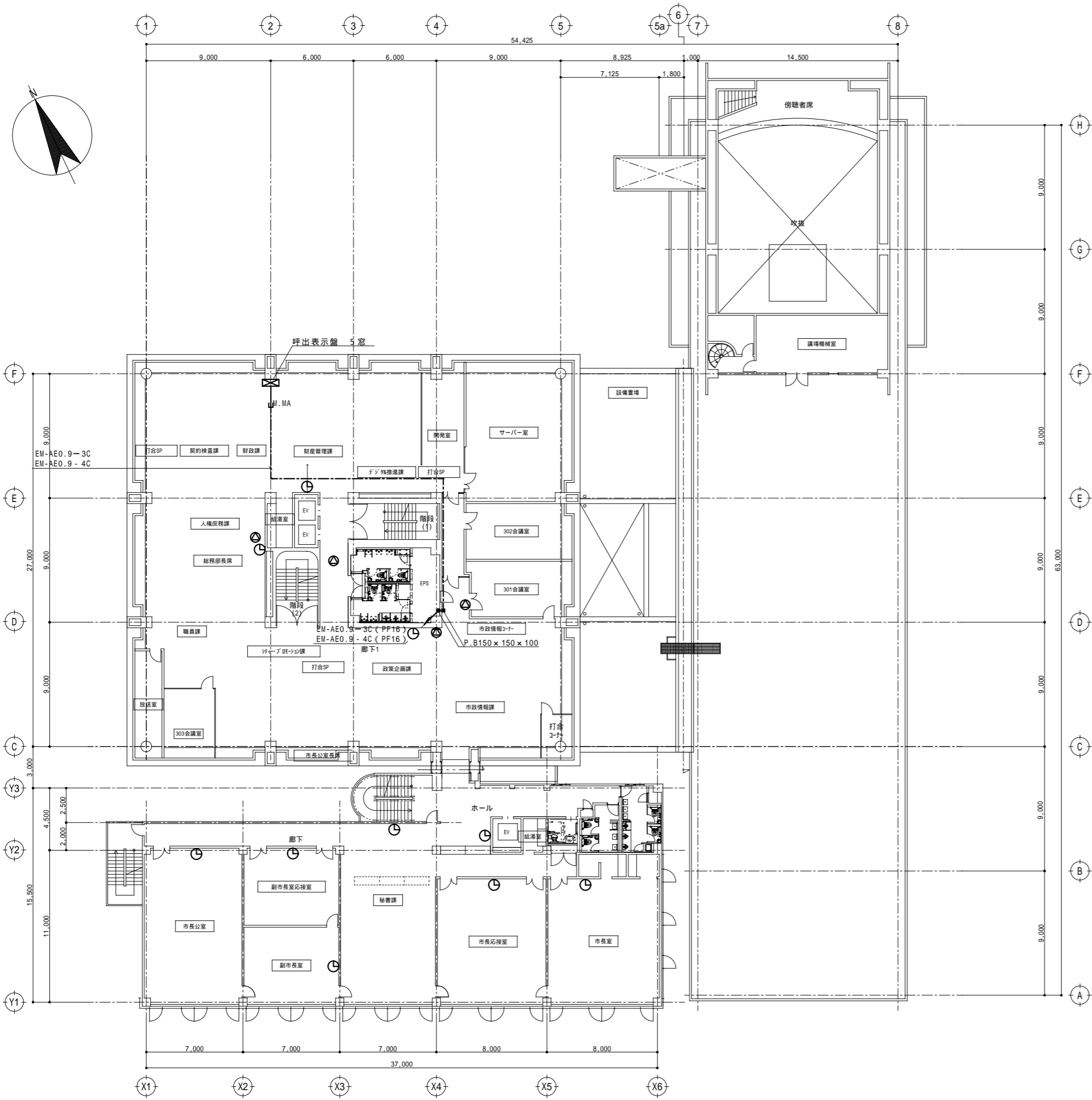
<b>株式会社 大誠建築設計事務所</b> <small>一級建築士事務所 埼玉県知事登録 (4)第9615号 代表取締役 一級建築士 小林 弘幸</small>	日付	記事	承認	照査	設計	設計年月日	件名 市庁舎長寿命化改修工事 図面名 弱電設備 B1階平面図(改修後)	縮尺	A1 1/150 A3 1/300	E-049
								一級建築士 第193004号 大形 一朗		



- 凡例
- 半埋込電子時計 新設
  - 半埋込電子時計SP付 新設
  - 呼出ボタン 新設
  - 復旧ボタン 新設
  - 廊下灯(プザー付き) 新設
  - 天井埋込スピーカー 再取付
  - 壁掛けスピーカー 再取付
  - 端子盤 既存のまま
  - EM-AE0.9-2C
  - EM-AE0.9-3C
  - EM-AE0.9-4C



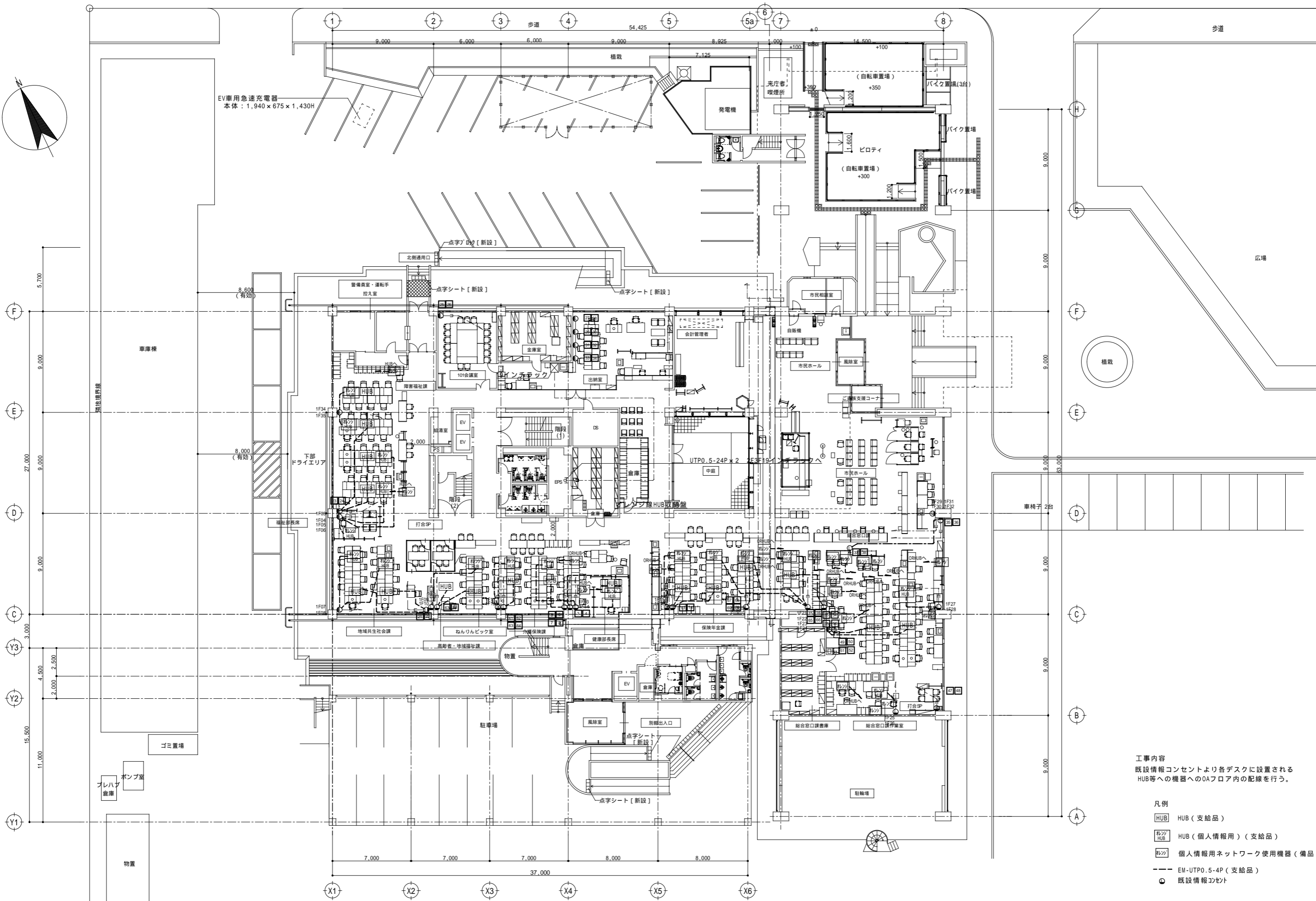
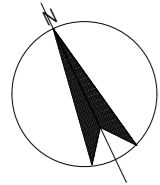
- 凡例
- 半埋込電気時計 新設
  - 半埋込電気時計SP付 新設
  - 呼出ボタン 新設
  - 復旧ボタン 新設
  - 廊下灯 (ブザー付き) 新設
  - 天井埋込スピーカ 再取付
  - 壁掛けスピーカ 再取付
  - 端子盤 既存のまま
  - EM-AE0.9-2C
  - EM-AE0.9-3C
  - EM-AE0.9-4C



- 凡例
- 半埋込電気子時計 新設
  - 半埋込電気子時計SP付 新設
  - 呼出ボタン 新設
  - 復旧ボタン 新設
  - 廊下灯(ブザー付き) 新設
  - 天井埋込スピーカ 再取付
  - 壁掛けスピーカ 再取付
  - 端子盤 既存のまま
  - EM-AE0.9-2C
  - EM-AE0.9-3C
  - EM-AE0.9-4C

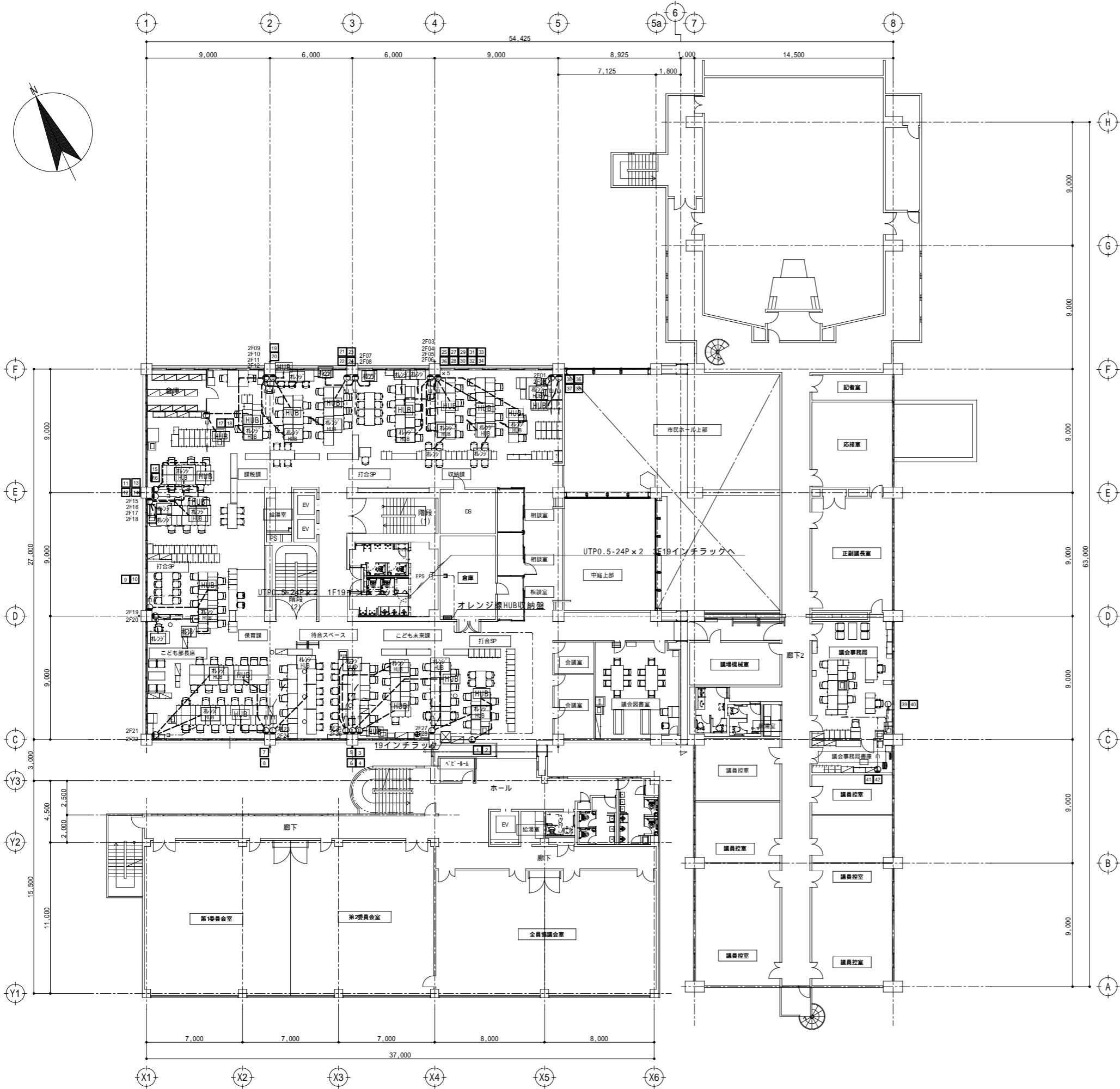






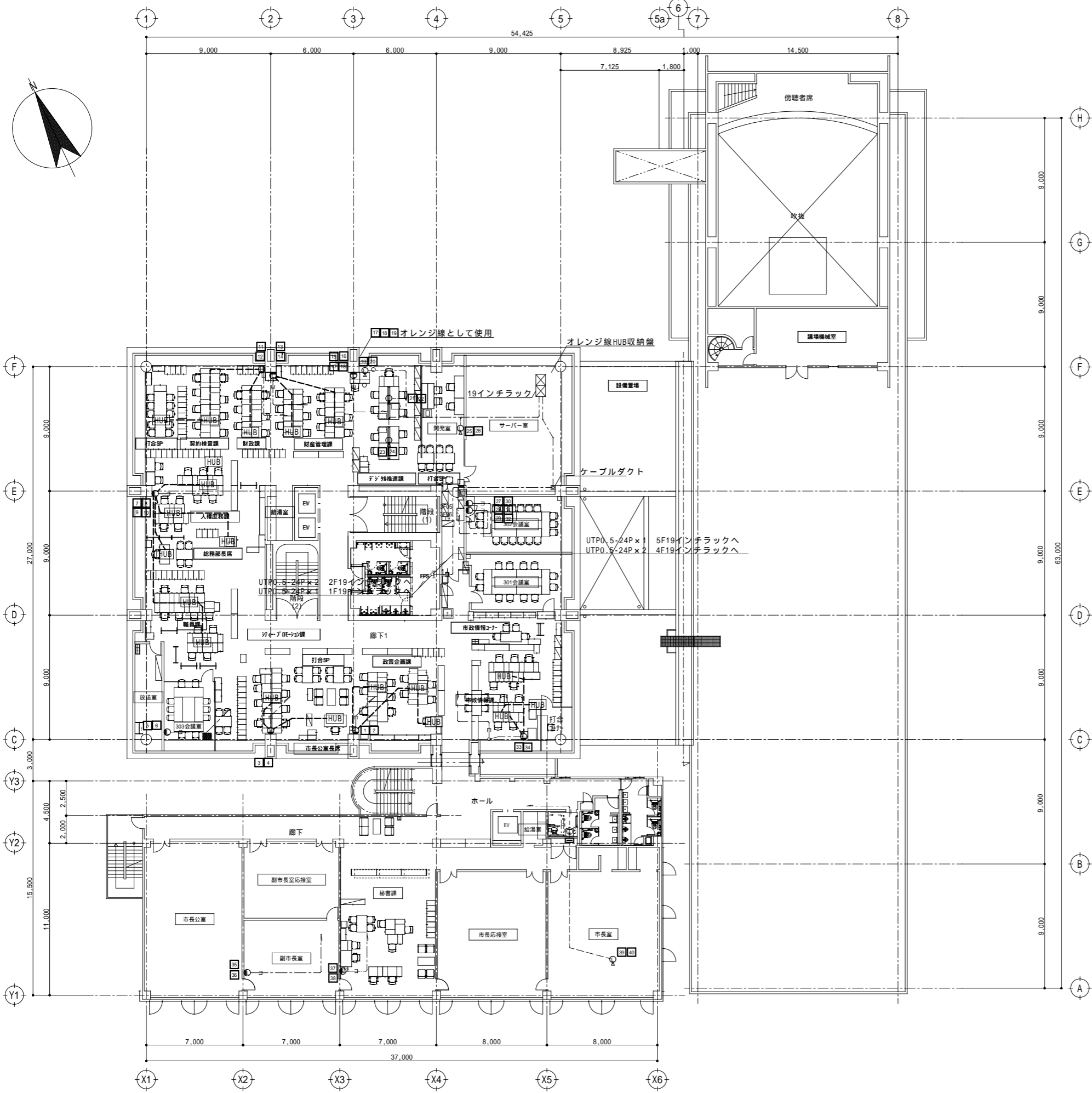
工事内容  
 既設情報コンセントより各デスクに設置されるHUB等への機器への0Aフロア内の配線を行う。

- 凡例
- HUB HUB (支給品)
  - HUB HUB (個人情報用) (支給品)
  - HUB 個人情報用ネットワーク使用機器 (備品)
  - EM-UTP0.5-4P (支給品)
  - 既設情報コンセント



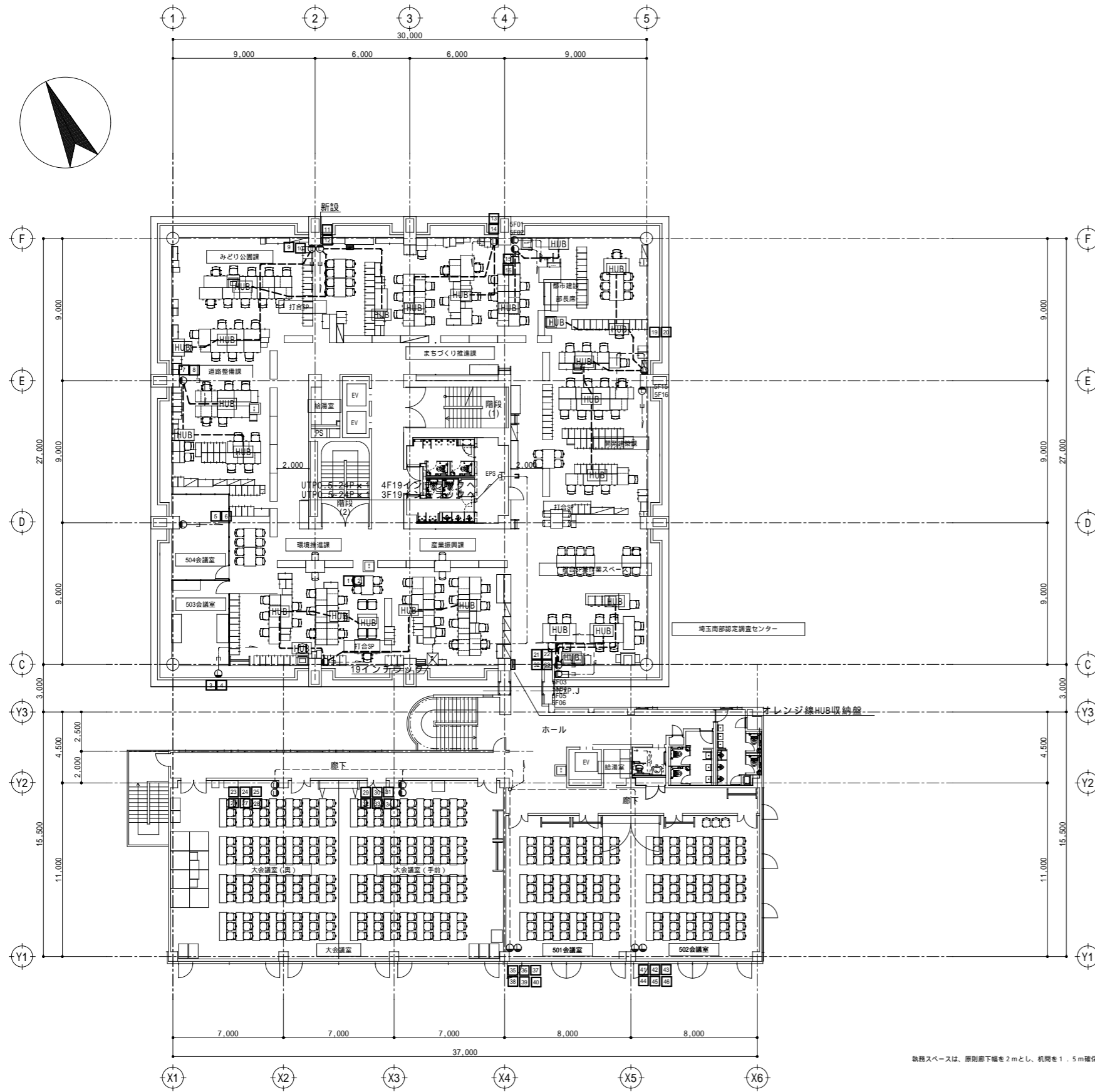
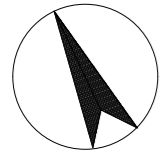
- 凡例
- HUB HUB (支給品)
  - HUB HUB (個人情報用) (支給品)
  - HUB 個人情報用ネットワーク使用機器 (備品)
  - EM-UTP0.5-4P (支給品)
  - 既設情報コンセント

<b>株式会社 大誠建築設計事務所</b> <small>一級建築士事務所 埼玉県知事登録 (4)第9615号 代表取締役 一級建築士 小林 弘幸</small>	日付	記事	承認	照査	設計	設計年月日	件名 市庁舎長寿命化改修工事	縮尺 A1 1/150 A3 1/300	E-056
								図面名 LAN設備 2階平面図 (改修後)	一級建築士 第193004号 大形 一朗



- 凡例
- HUB HUB (支給品)
  - HUB HUB (個人情報用) (支給品)
  - HUB 個人情報用ネットワーク使用機器 (備品)
  - EM-UTP0.5-4P (支給品)
  - 既設情報コンセント

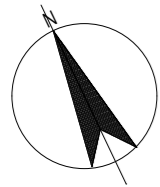




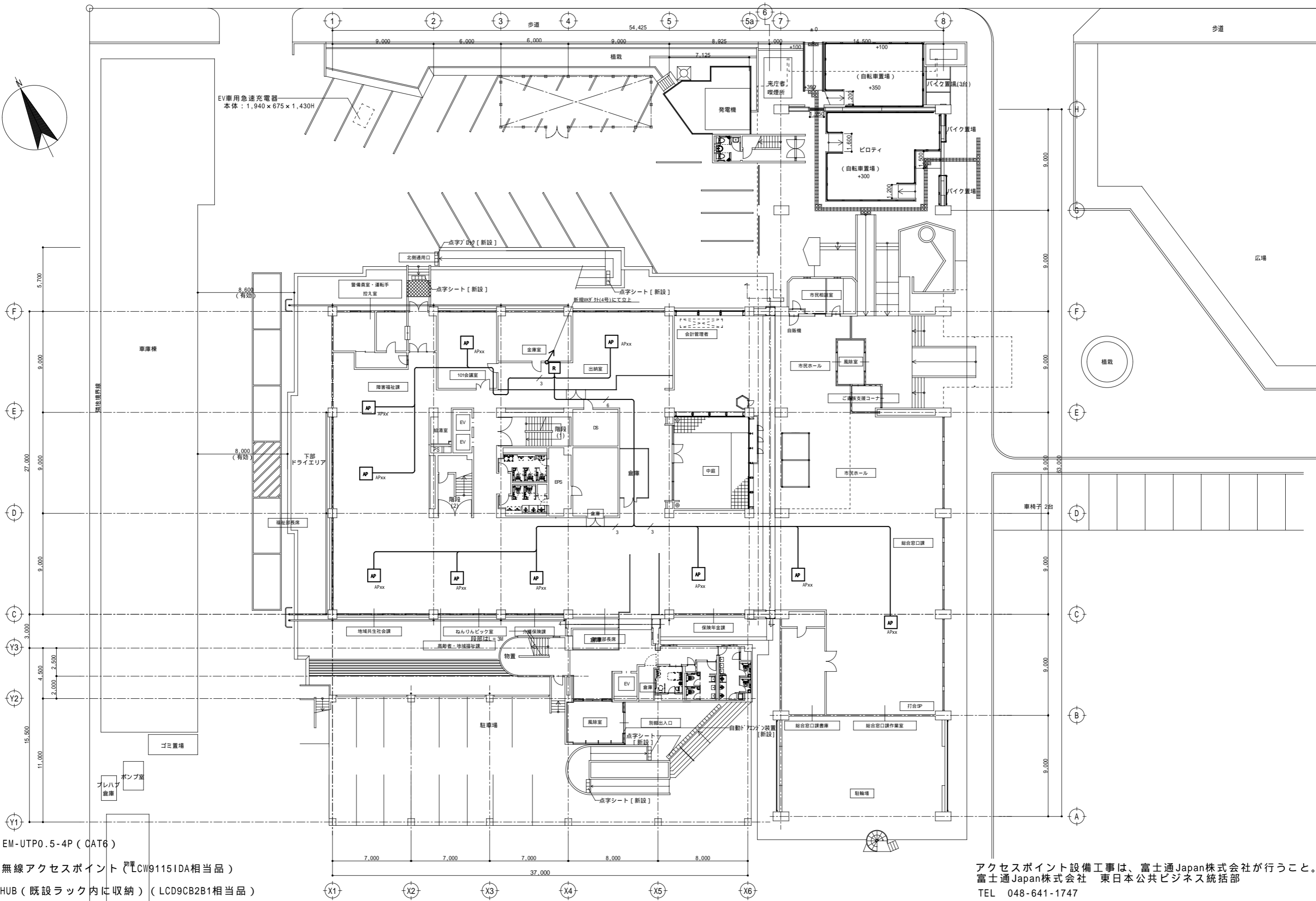
執務スペースは、原則廊下幅を2mとし、机間を1.5m確保するよう配置しています。

- 凡例
- HUB HUB (支給品)
  - 個人情報用HUB HUB (個人情報用) (支給品)
  - 個人情報用ネットワーク使用機器 個人情報用ネットワーク使用機器 (備品)
  - EM-UTP0.5-4P (支給品)
  - 既設情報コンセント

<b>株式会社 大誠建築設計事務所</b> <small>一級建築士事務所 埼玉県知事登録 (4)第9615号 代表取締役 一級建築士 小林 弘幸</small>	日付	記事	承認	照査	設計	設計年月日	件名 市庁舎長寿命化改修工事 図面名 LAN設備 5階平面図(改修後)	縮尺	A1 1/150 A3 1/300	E-059
	一級建築士 第193004号 大形 一朗									



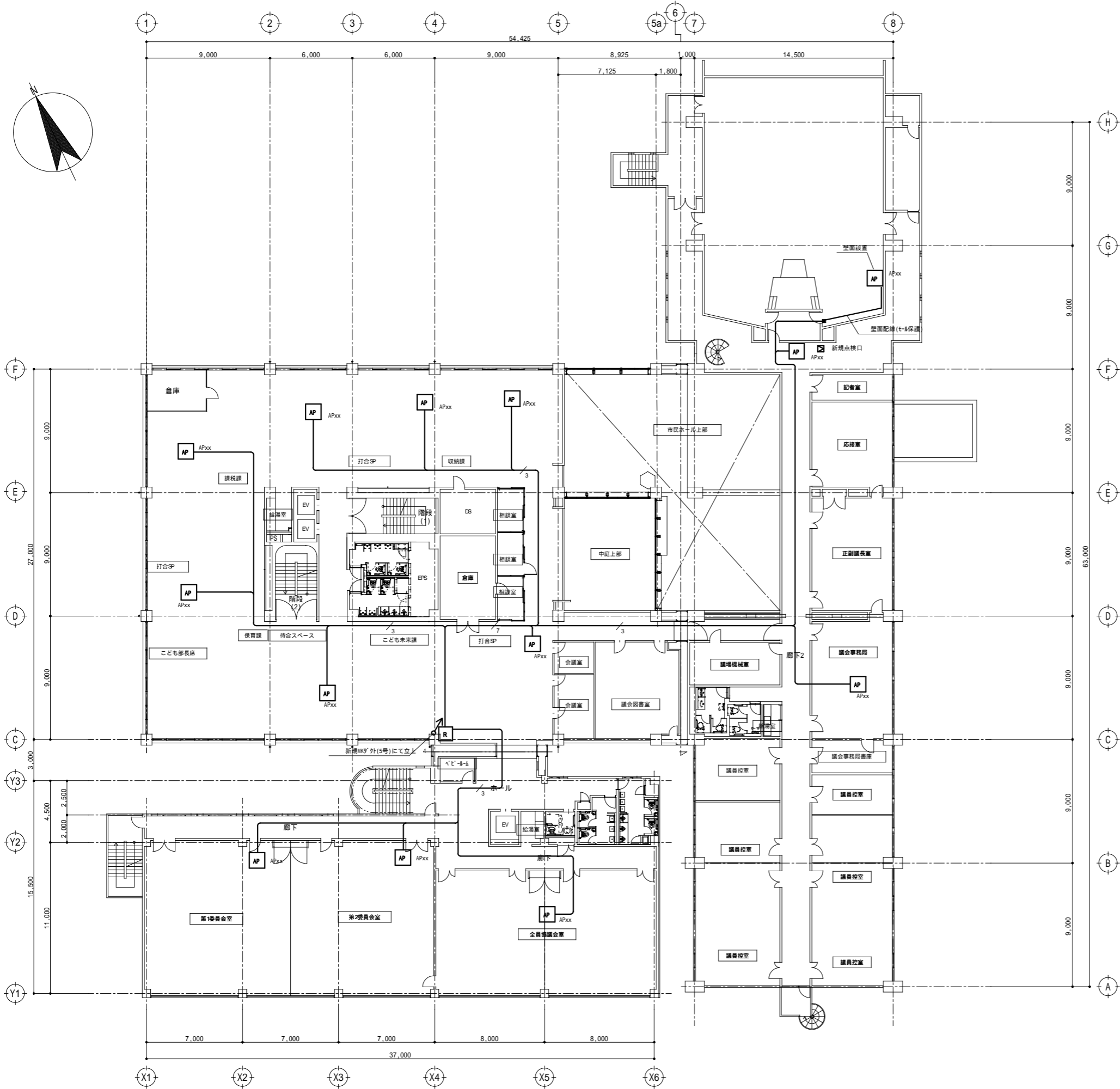
EV車用急速充電器  
本体：1,940×675×1,430H




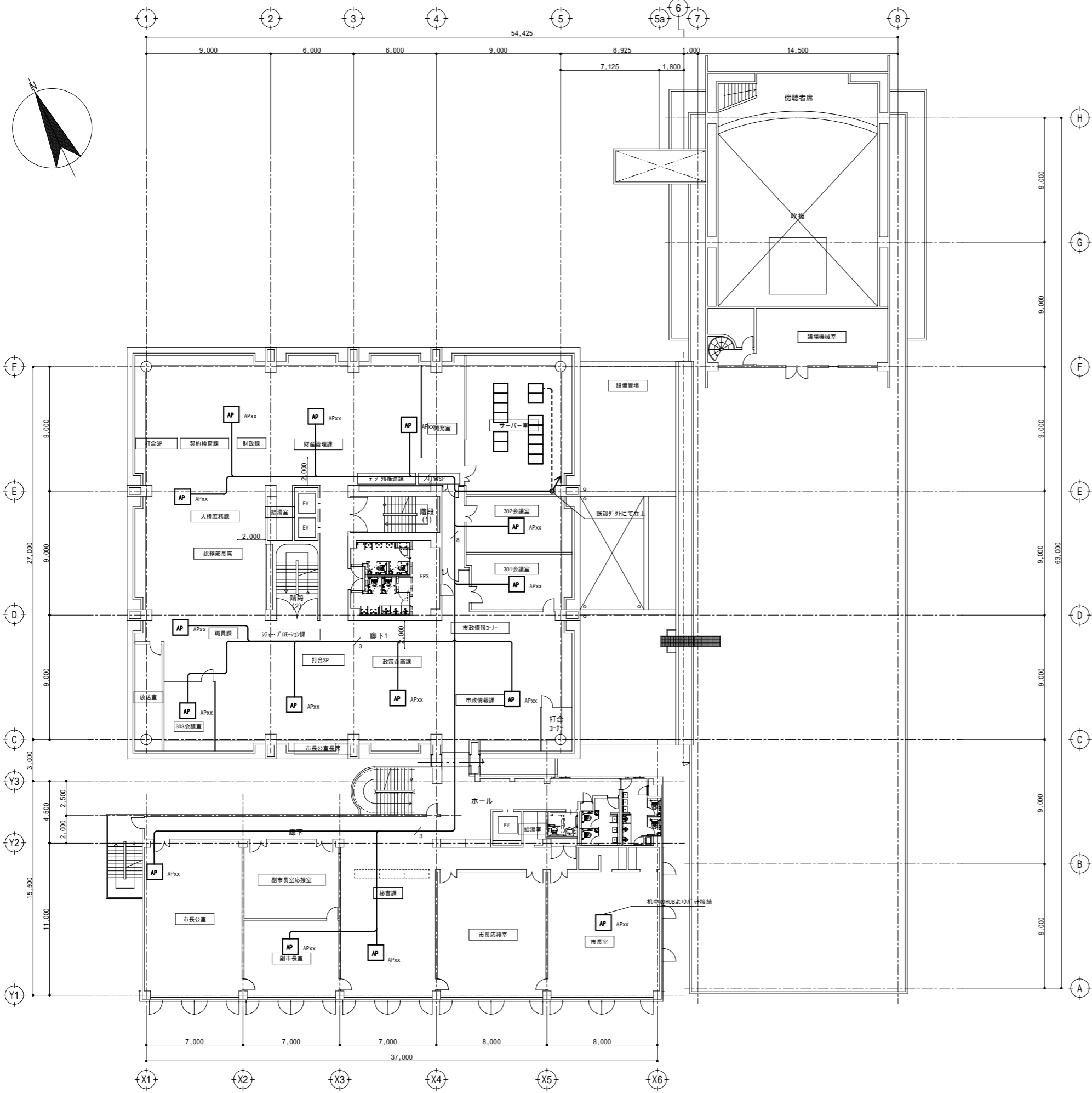
- 凡例
- EM-UTP0.5-4P (CAT6)
  - AP 無線アクセスポイント (LCW9115IDA相当品)
  - APxx HUB (既設ラック内に収納) (LCD9CB2B1相当品)
  - R HUB (既設ラック内に収納) (LCD9CB2B1相当品)

アクセスポイント設備工事は、富士通Japan株式会社が行うこと。  
富士通Japan株式会社 東日本公共ビジネス統括部  
TEL 048-641-1747

<b>株式会社 大誠建築設計事務所</b> 一級建築士事務所 埼玉県知事登録 (4)第9615号 代表取締役 小林 弘幸	日付	記事	承認	照査	設計	設計年月日	件名	縮尺	A1 1/150	E-060
							市庁舎長寿命化改修工事	A3 1/300		
							図面名	アクセスポイント設備 1階平面図 (改修後)		一級建築士 第193004号 大形 一朗

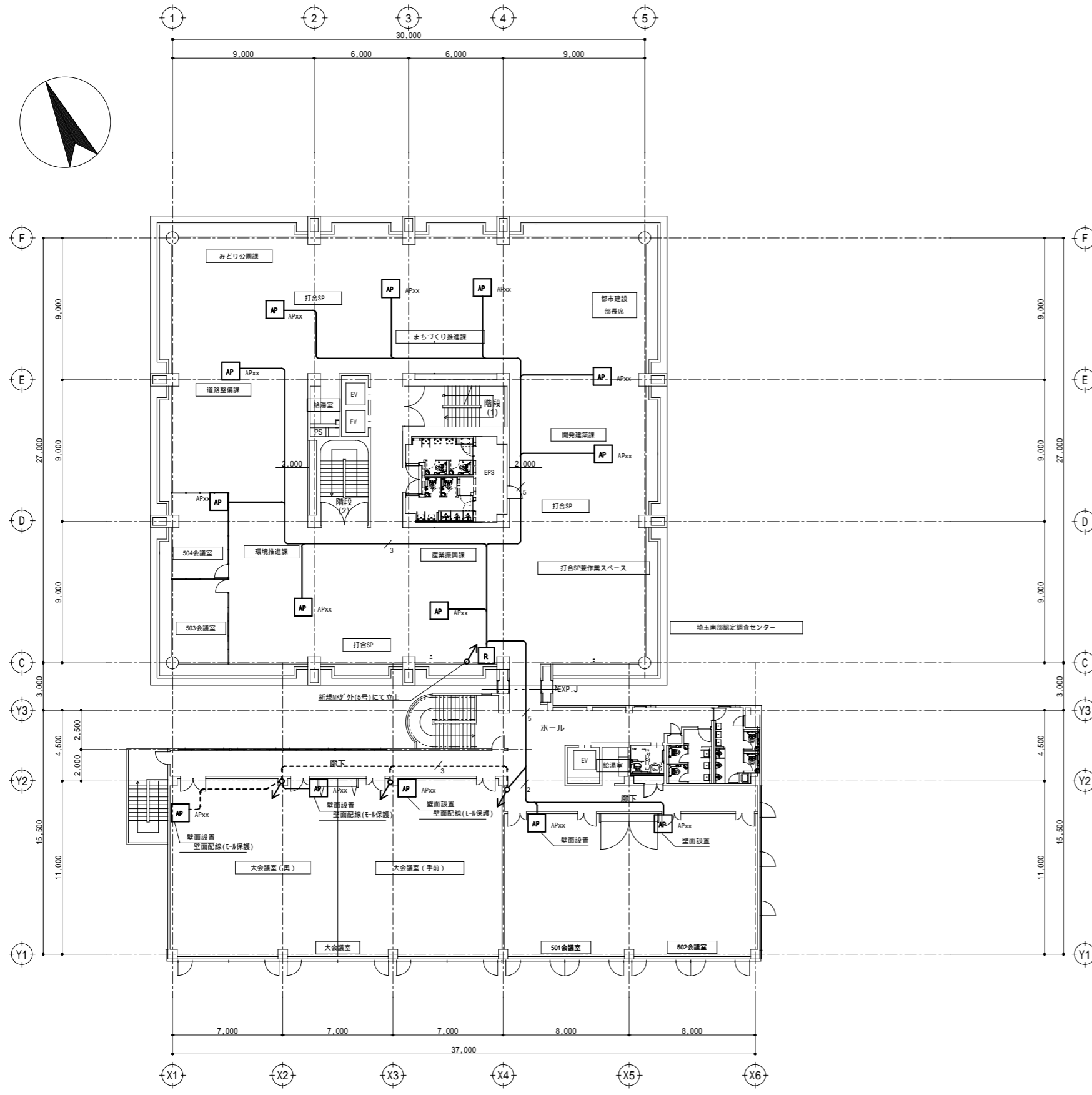
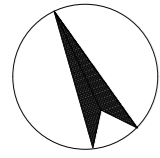


 <b>株式会社 大誠建築設計事務所</b> 一級建築士事務所 埼玉県知事登録 (4)第9615号 代表取締役 一級建築士 小林 弘幸	日付	記事	承認	照査	設計	設計年月日	件名	縮尺	E-061
							市庁舎長寿命化改修工事	A1 1/150 A3 1/300	
							図面名	一級建築士 第193004号 大形 一朗	
							アクセスポイント設備 2階平面図(改修後)		

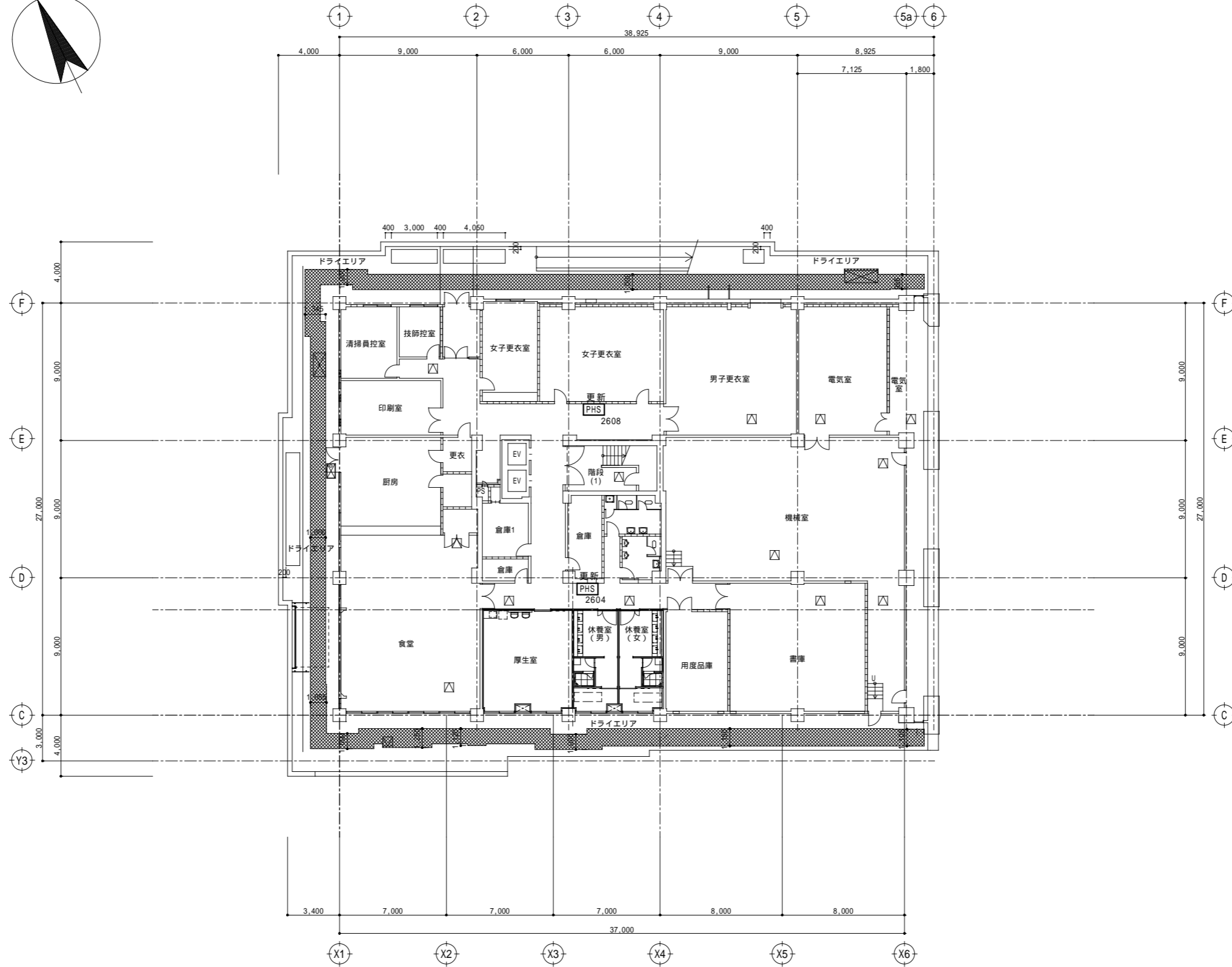
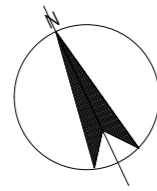


日付	記事	承認	照査	設計	設計年月日





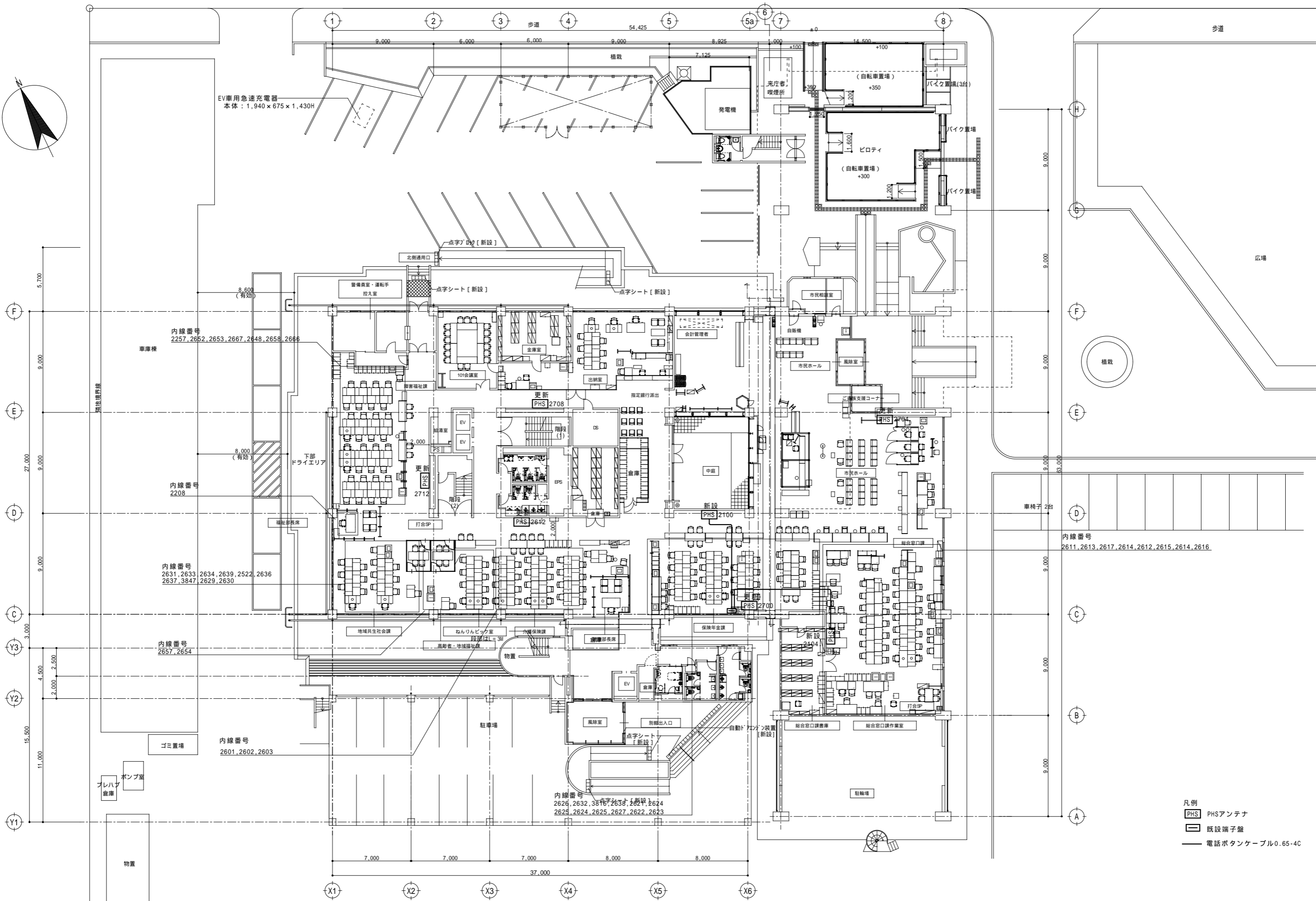
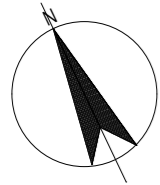
日付	記事	承認	照査	設計	設計年月日



- 凡例
- PHS PHSアンテナ
  - 既設端子盤
  - 電話ボタンケーブル0.65-4C

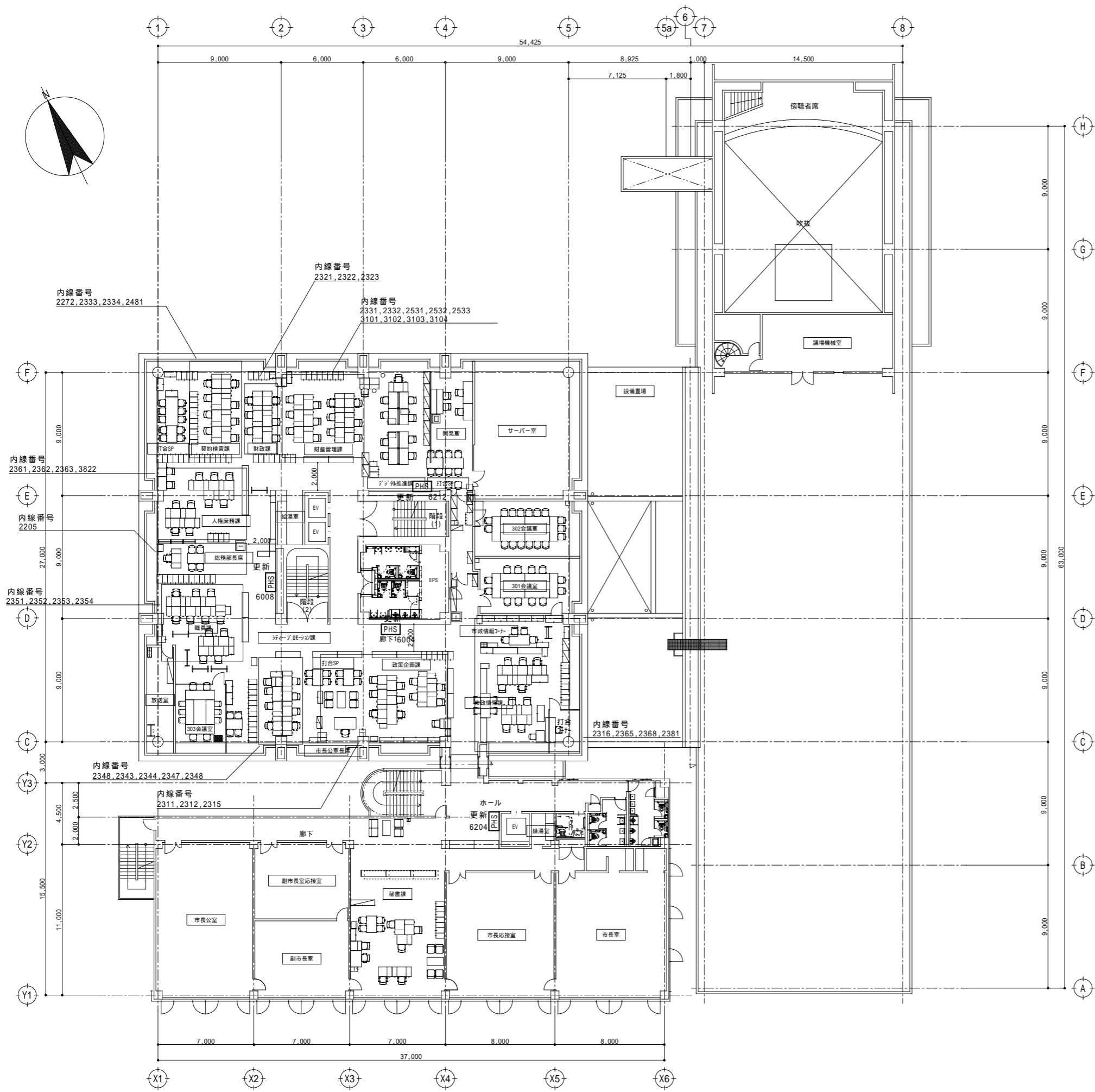
TEL設備工事は、神田通信機株式会社が行うこと。  
 神田通信機株式会社 北関東支店  
 TEL 048-641-6068

<b>株式会社 大誠建築設計事務所</b> <small>一級建築士事務所 埼玉県知事登録 (4)第9615号 代表取締役 一級建築士 小林 弘幸</small>	日付	記事	承認	照査	設計	設計年月日	件名 市庁舎長寿命化改修工事	縮尺 A1 1/150 A3 1/300	E-065
								図面名 TEL設備 B1階平面図(改修後)	一級建築士 第193004号 大形 一朗



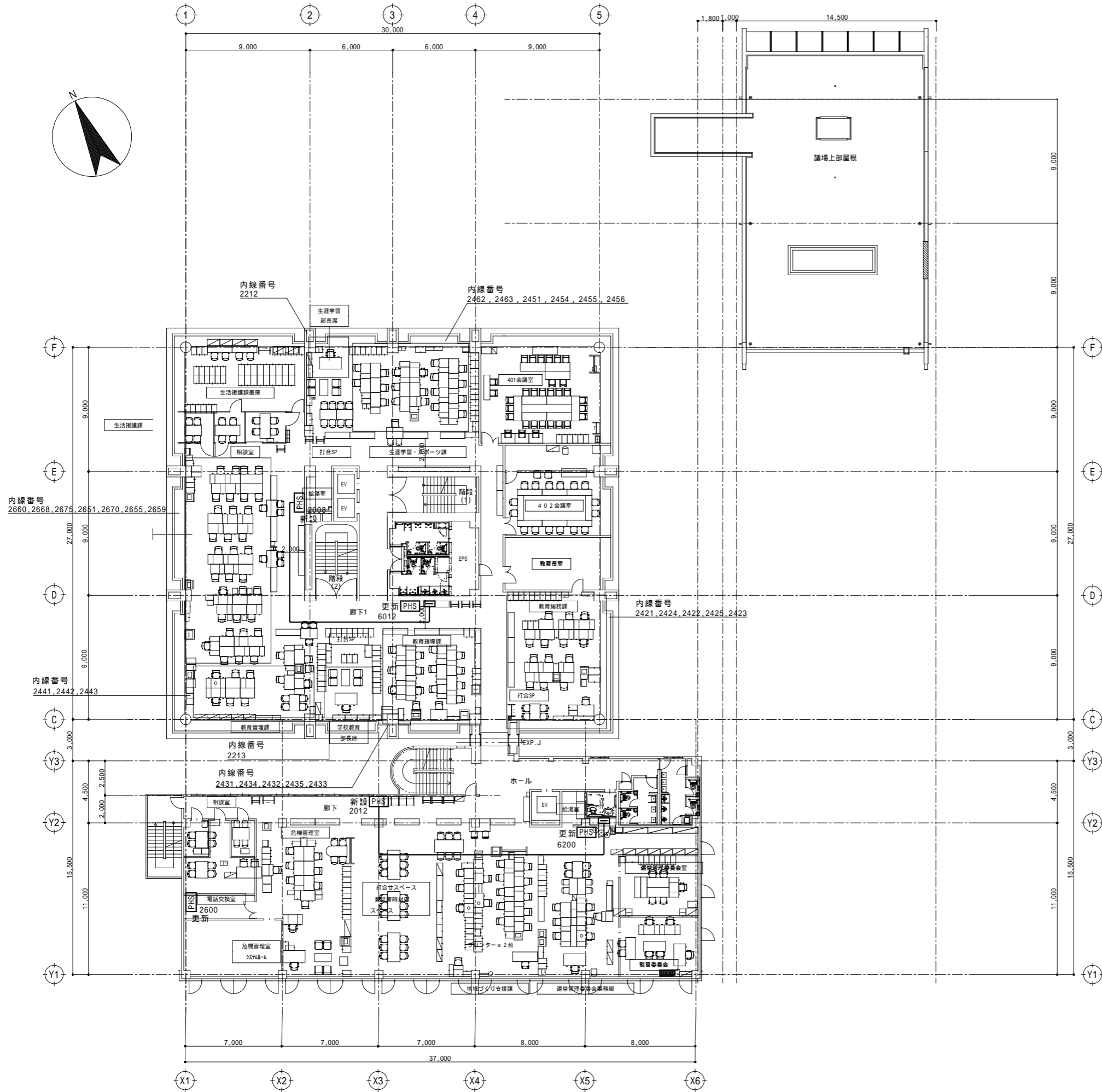
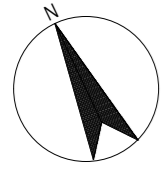
- 凡例
- PHS PHSアンテナ
  - 既設端子盤
  - 電話ボタンケーブル0.65-4C





- 凡例
- PHS PHSアンテナ
  - 既設端子盤
  - 電話ボタンケーブル0.65-4C

<b>株式会社 大誠建築設計事務所</b> <small>一級建築士事務所 埼玉県知事登録 (4)第9615号 代表取締役 一級建築士 小林 弘幸</small>	日付	記事	承認	照査	設計	設計年月日	件名 市庁舎長寿命化改修工事 図面名 TEL設備 3階平面図(改修後)	縮尺	A1 1/150 A3 1/300	E-068
									一級建築士 第193004号 大形 一朗	



- 凡例
- PHS PHSアンテナ
  - 既設端子盤
  - 電話ボタンケーブル0.65-4C

<b>株式会社 大誠建築設計事務所</b> <small>一級建築士事務所 埼玉県知事登録 (4)第9615号 代表取締役 小林 弘幸 一級建築士</small>	日付	記事	承認	照査	設計	設計年月日	件名 市庁舎長寿命化改修工事 図面名 TEL設備 4階平面図(改修後)	縮尺	A1 1/150 A3 1/300	E-069
								一級建築士 第193004号 大形 一朗		