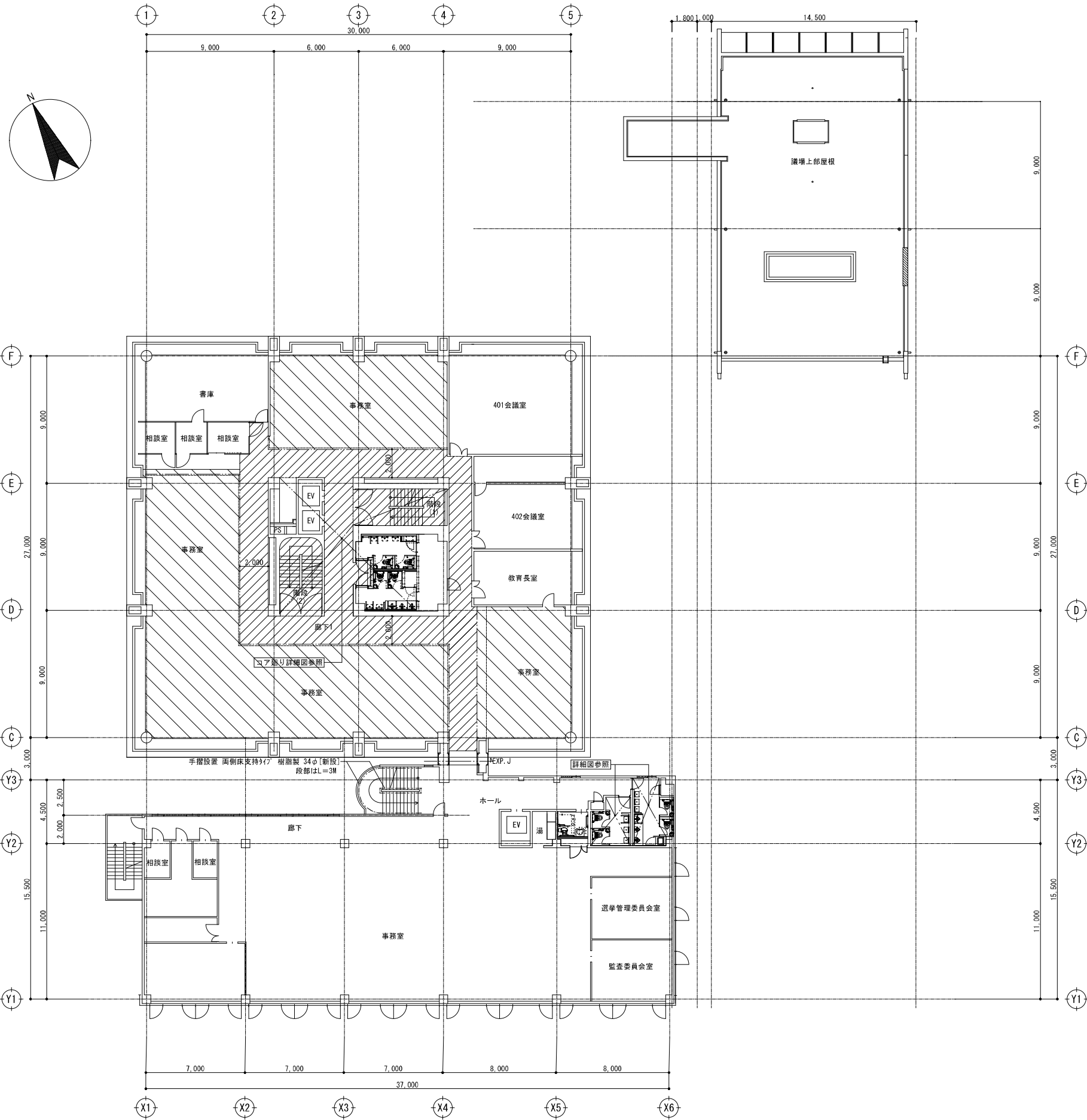


改修範囲 床: 948-ベクト t6.5 [新設]
(内部階段、踊り場は948-ベクト)
 改修範囲 内装改修: 詳細図参照

- 内部廊下改修 (コア廻り詳細図参照)
 壁: 既存モルタル金ゴテ、特殊塗料塗
 C-2補修の上、複層塗材E [下地共新設]
 中木: ビニル中木 H100 [仕上撤去] *
 ビニル中木 H100 [仕上新設]
 • 天井: CH2.220 (改修別図参照)
- 目隠しフェンス 四国化成 HG-6型 W1,100×H1,800 ベースプレート仕様 同等品

株式会社 大誠 建築設計事務所 <small>一級建築士事務所 埼玉県知事登録 (4) 第9615号 代表取締役 一級建築士 小林 弘 幸</small>	日付	記事	承認	照査	設計	設計年月日	件名	縮尺	A1 1/150	A-012
							市庁舎長寿命化改修工事	A3 1/300		
							改修後 3階平面図	一級建築士 第193004号	大形 一朗	

()内A3表記



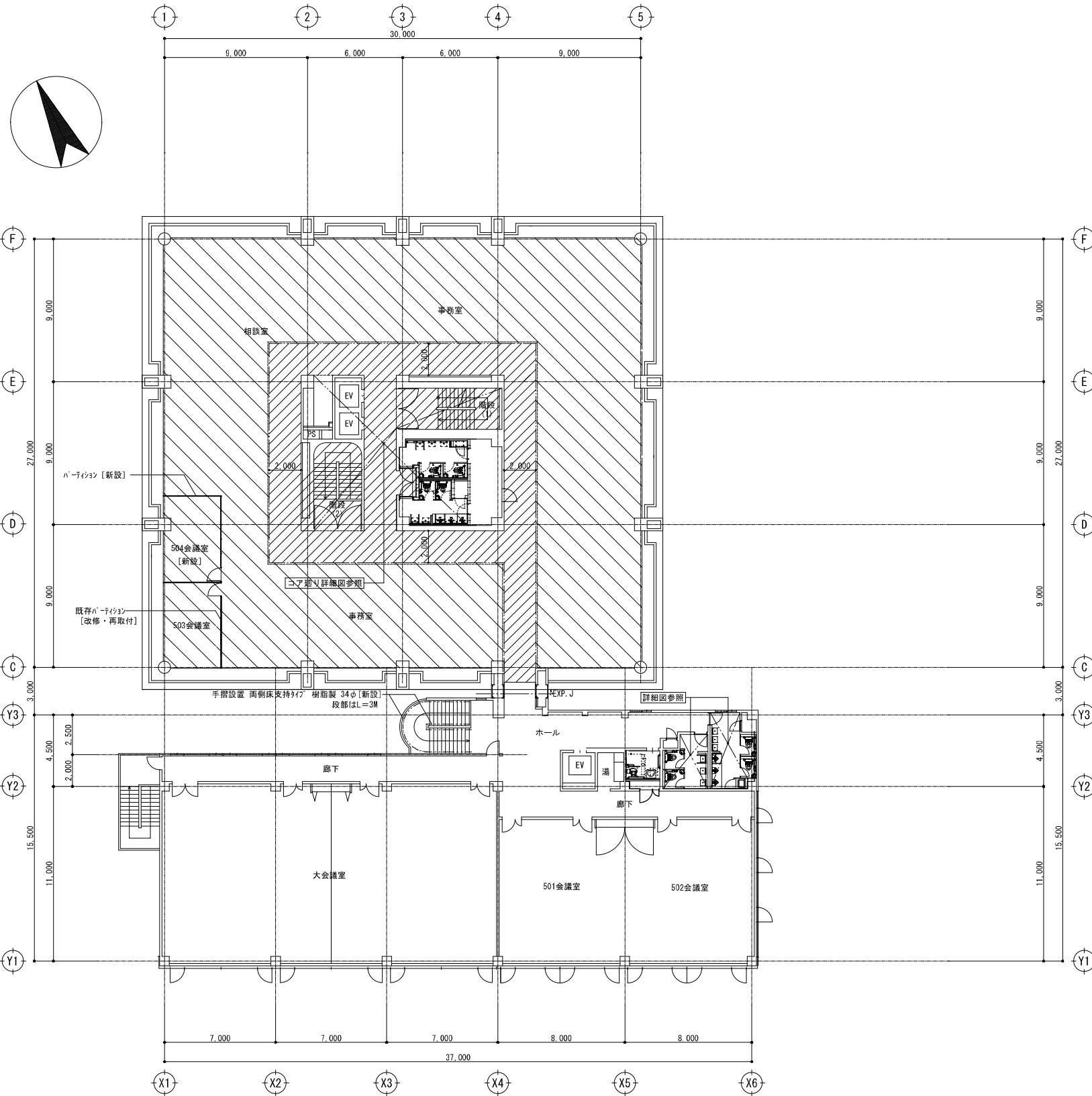
改修範囲 床:タタコ+タタコ t6.5 [新設]
 (内部階段、踊り場はタタコ+タタコ)
 改修範囲 内装改修:詳細図参照

・内部廊下改修 (コア廻り詳細図参照)
 壁:既存モルタル金ゴテ、特殊塗料塗
 C-2補修の上、複層塗材E [下地共新設]
 巾木:ビニル巾木 H100 [仕上撤去] *
 ビニル巾木 H100 [仕上新設]
 ・天井:CH2.220 (改修別図参照)

・目隠しフェンス 四国化成 HG-6型 W1,100×H1,800 ベーシックレット仕様 同等品

()内A3表記

株式会社 大誠建築設計事務所 一級建築士事務所 埼玉県知事登録 (4)第9615号 代表取締役 一級建築士 小林 弘 幸	日付	記事	承認	照査	設計	設計年月日	件名	縮尺	A1 1/150	A-013
							市庁舎長寿命化改修工事	A3 1/300		
							改修後 4階平面図	一級建築士 第193004号	大形 一朗	

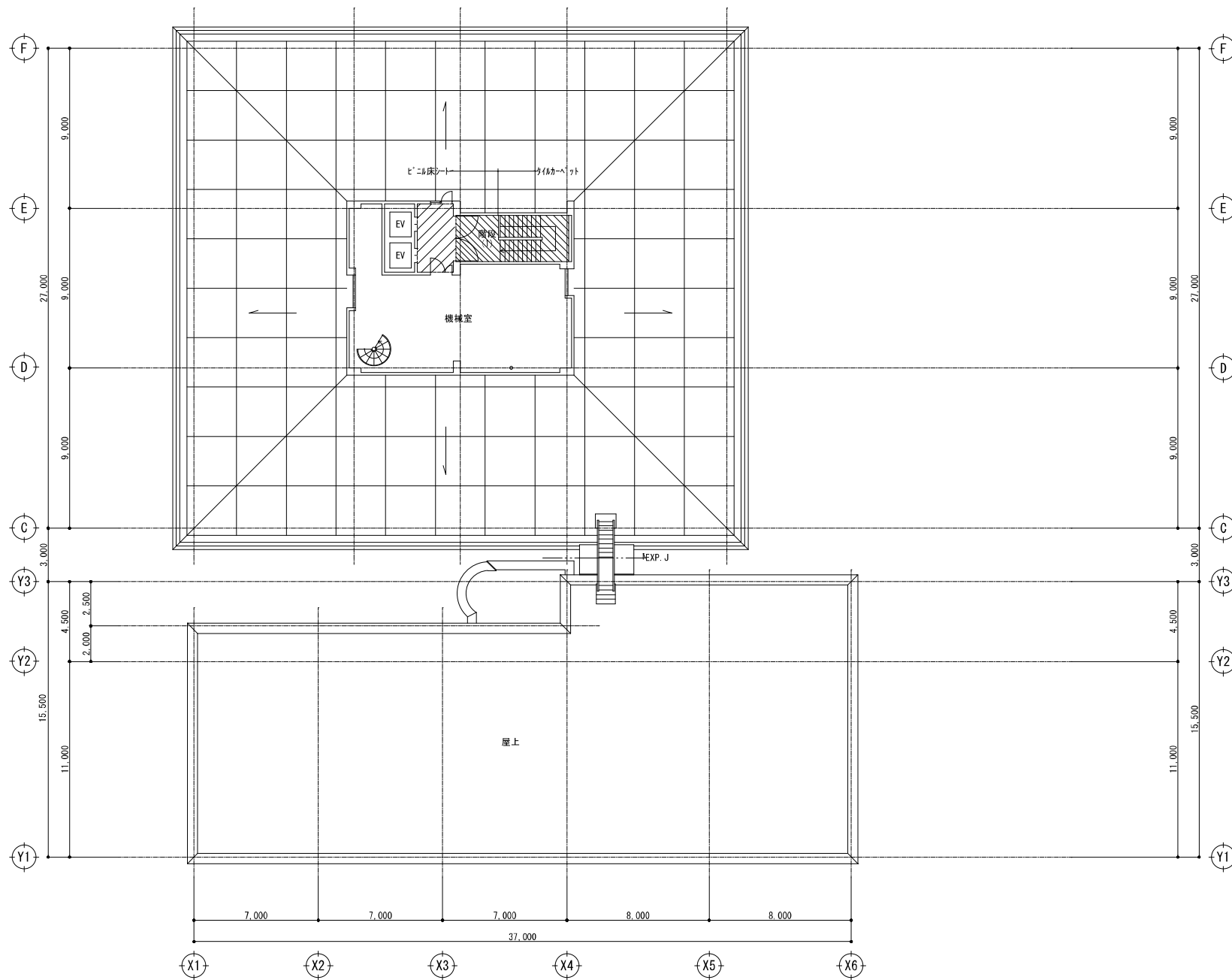
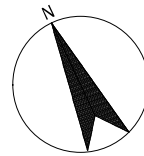
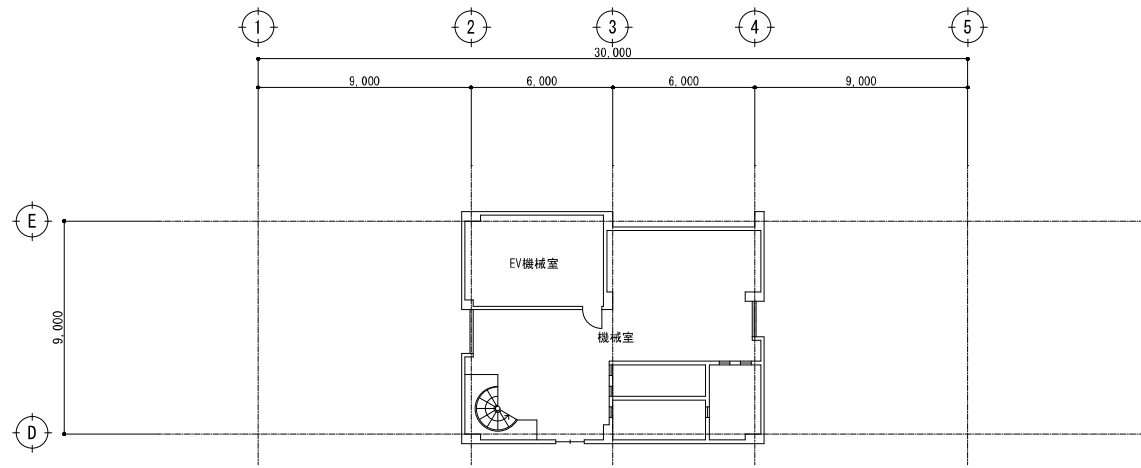


改修範囲 床：タタキマット t6.5 [新設]
 (内部階段、踏面はタタキマット)
 改修範囲 内装改修：詳細図参照

- 内部廊下改修 (コア廻り詳細図参照)
- 壁：既存モルタル金ゴテ、特殊塗料塗
- 0-2補修の上、複層塗材E [下地共新設]
- 巾木：ビニル巾木 H100 [仕上撤去] +
- ビニル巾木 H100 [仕上新設]
- 天井：GH2.220 (改修別図参照)
- 目隠しフェンス 四国化成 HG-6型 W1,100×H1,800 ベースプレート仕様 同等品

()内A3表記

株式会社 大誠建築設計事務所 一級建築士事務所 埼玉県知事登録 (4)第9615号 代表取締役 一級建築士 小林 弘幸	日付	記事	承認	照査	設計	設計年月日	件名	縮尺	A1 1/150	A-014
							市庁舎長寿命化改修工事	A3 1/300		
							改修後 5階平面図	一級建築士 第193004号	大形 一朗	



改修範囲 床: 9/6床シート t6.5 [新設] 又は 6/6床シート t2.0 [新設]
(内部階段、踊子は9/6床シート)

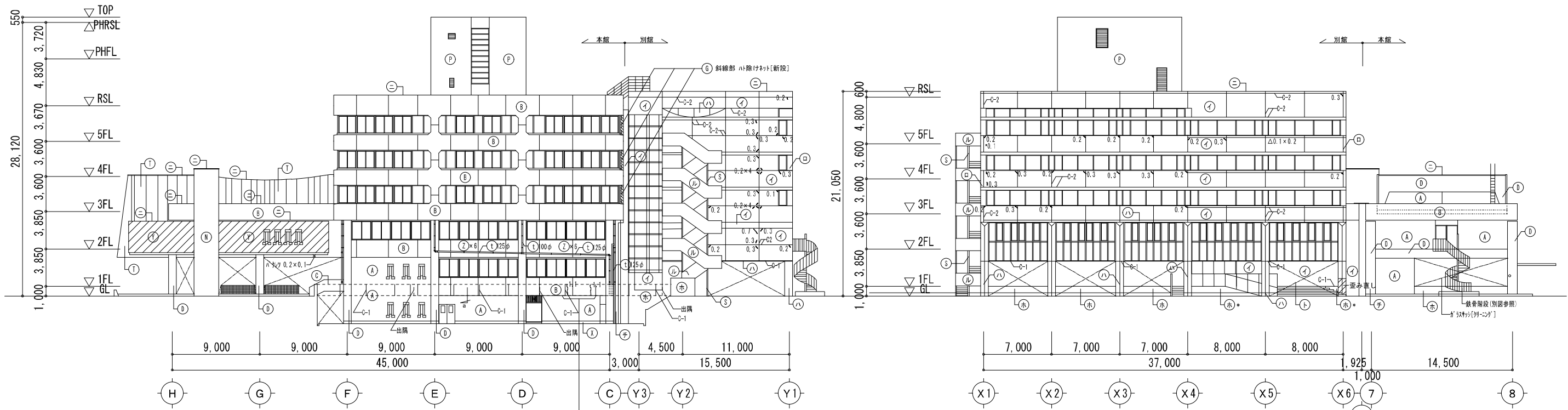
改修範囲 内装改修: 詳細図参照

- 内部廊下改修 (コア廻り詳細図参照)
- 壁: 既存モルタル金ゴテ、特殊塗料塗
- C-2補修の上、複層塗材E [下地共新設]
- 巾木: ビニル巾木 H100 [仕上撤去] *
- ビニル巾木 H100 [仕上新設]
- 天井: CH2.220 (改修別図参照)

- 目隠しフェンス 四圍化成 HG-6型 W1,100×H1,800 ベースプレート仕様 同等品

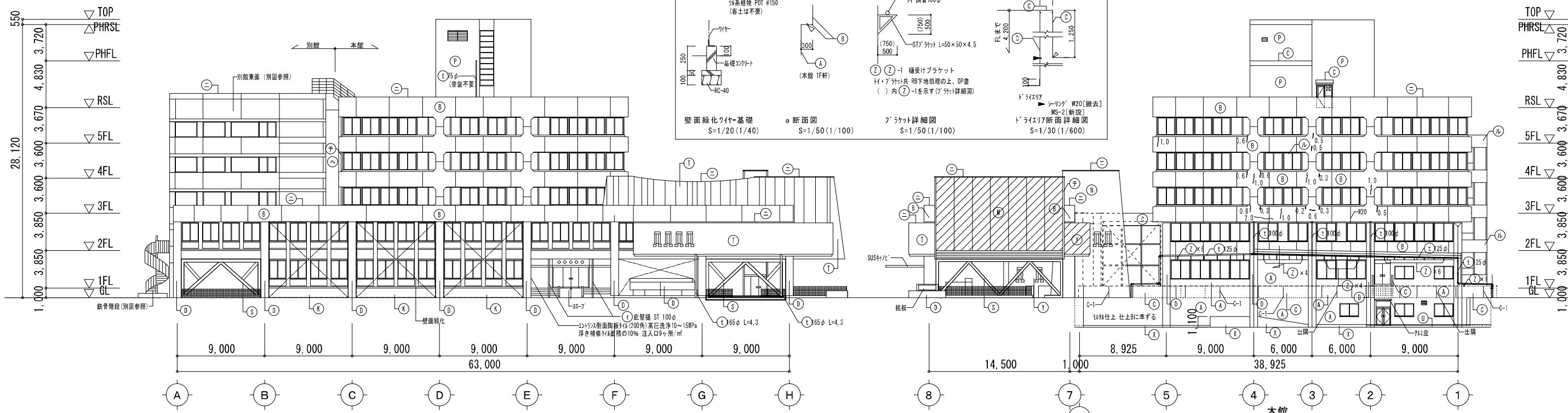
()内A3表記

株式会社 大誠建築設計事務所 一級建築士事務所 埼玉県知事登録 (4)第9615号 代表取締役 一級建築士 小林 弘幸	日付	記事	承認	照査	設計	設計年月日	件名	縮尺	A1 1/150	A-015
							市庁舎長寿命化改修工事	A3 1/300		
							改修後 R階・PH階平面図			一級建築士 第193004号 大形 一朗



西側立面図 1/200 (1/400)

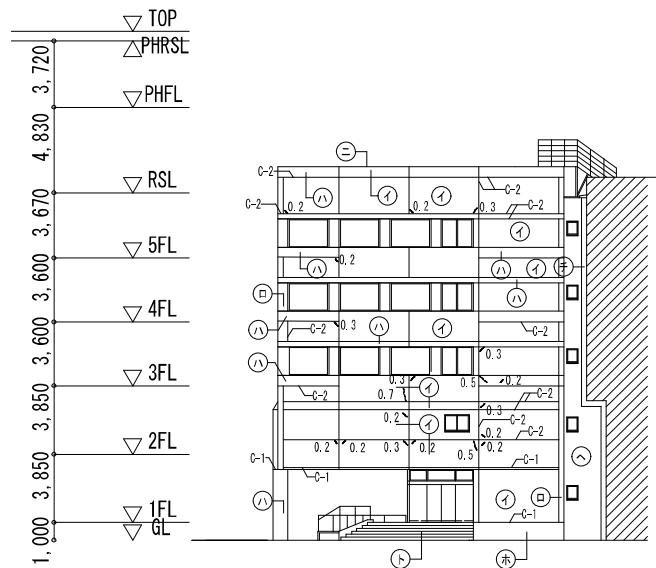
南側立面図 1/200 (1/400)



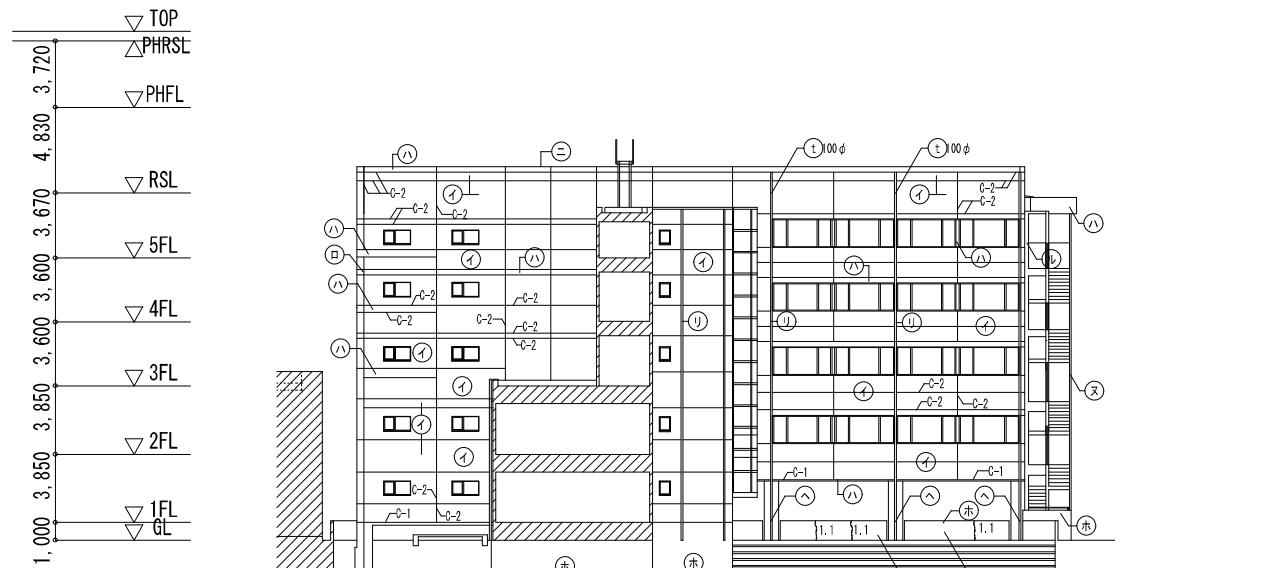
東側立面図 1/200 (1/400)

北側立面図 1/200 (1/400)

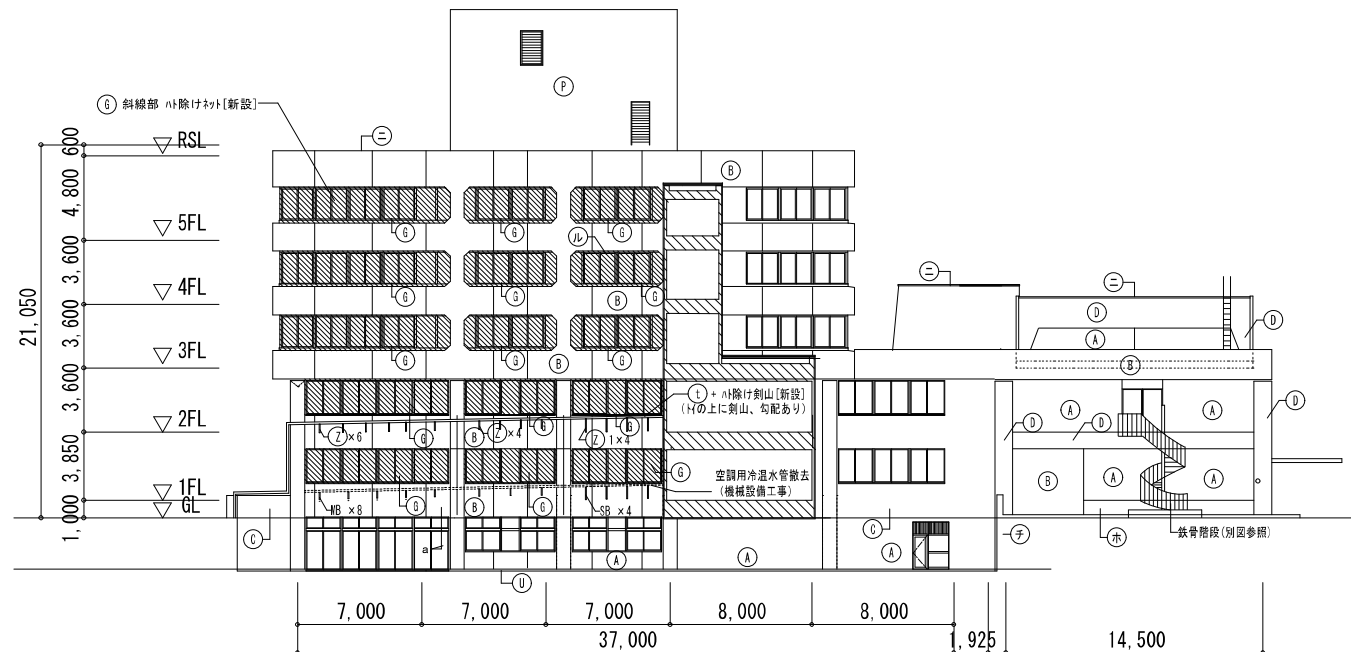
本館				別館				共通			
* アスベスト含有建材 (A) は7A* 対応済み (B)(C) 部分びり入れ補修: U/F部分に樹脂注入工法 1F 樹脂注入工法				PH塗装改修無し				改修工事対象とならない配管は未記載(共通)			
仕上	改修後仕上	改修後仕上	改修後仕上	仕上	改修前仕上	改修後仕上	改修後仕上	仕上	改修前仕上	改修後仕上	改修後仕上
(A) モルタル刷毛引 ガンリシ	水張りの上の補修可とう形改修塗材E (上塗 7A系) 足場養生33共8300、500×500 7A* 外通工法及び給分の準	(N) ニ工機タイル貼 *	浮き補修 (9ヶ所) 10%注入14ヶ所/m) + 高圧洗浄10~15MPa	(イ) 大型ALCパネル t=125 超耐候性樹脂塗布仕上	既存のまま	(ハ) ALCパネル t=125 400×400 超耐候性樹脂塗布仕上	(ウ) 壁補: 白ガス管 100φ SOP	(U) 壁補: ステンレスパイプ 100φ	(エ) アルミパネル t=3.0	(オ) アルミパネル t=3.0	既存のまま
(B) 人造石ツッキ仕上 目地切 吹付タイル	高圧洗浄10~15MPa、可とう形改修塗材E (上塗 7A系)	(P) ピンネット工法の上、吹付タイル	既存のまま	(カ) アルミパネル t=2.5	既存のまま	(キ) アルミパネル t=2.5	(カ) アルミパネル t=2.5	(キ) アルミパネル t=2.5	(ク) コンクリート打放 フッ素樹脂塗布仕上	(ク) コンクリート打放 フッ素樹脂塗布仕上	既存のまま
(C) コンクリート打放 吹付タイル	高圧洗浄10~15MPa、可とう形改修塗材E (上塗 7A系)	(U) ウレタン塗膜防水 X-2	高圧洗浄10~15MPa、外吹塗膜防水 X-2	(キ) アルミパネル t=2.5	既存のまま	(ク) コンクリート打放	(ク) コンクリート打放	(ク) コンクリート打放	(ケ) 鋼骨階段 (別図参照)	(ケ) 鋼骨階段 (別図参照)	既存のまま
(D) モルタル刷毛引 吹付タイル	高圧洗浄10~15MPa、可とう形改修塗材E (上塗 7A系)	(S) スチール SOP	既存のまま	(ケ) 鋼骨階段 (別図参照)	既存のまま	(コ) 鋼骨階段 (別図参照)	(コ) 鋼骨階段 (別図参照)	(コ) 鋼骨階段 (別図参照)	(ケ) 鋼骨階段 (別図参照)	(ケ) 鋼骨階段 (別図参照)	既存のまま
(E) モルタル刷毛引	高圧洗浄10~15MPa	(T) テラゾーブロックコンクリート 吹付タイル	高圧洗浄10~15MPa、可とう形改修塗材E	(コ) 鋼骨階段 (別図参照)	既存のまま	(カ) アルミパネル t=100 吹付タイル	(カ) アルミパネル t=100 吹付タイル	(カ) アルミパネル t=100 吹付タイル	(カ) アルミパネル t=100 吹付タイル	(カ) アルミパネル t=100 吹付タイル	既存のまま
(F) ハト掛けネット [撤去]	高圧洗浄10~15MPa	(Y) ヨウ炭タイル貼 227×47 *	高圧洗浄10~15MPa、C3補修の上、可とう形改修塗材E	(カ) アルミパネル t=100 吹付タイル	既存のまま	(カ) アルミパネル t=100 吹付タイル	(カ) アルミパネル t=100 吹付タイル	(カ) アルミパネル t=100 吹付タイル	(カ) アルミパネル t=100 吹付タイル	(カ) アルミパネル t=100 吹付タイル	既存のまま
(G) 小口タイル貼 *	浮き補修 (9ヶ所) 10%注入14ヶ所/m、高圧洗浄10~15MPa	(X) モルタル市ホ H-270 (一部1100~270)	高圧洗浄10~15MPa、外吹塗膜防水 X-2	(カ) アルミパネル t=100 吹付タイル	既存のまま	(カ) アルミパネル t=100 吹付タイル	(カ) アルミパネル t=100 吹付タイル	(カ) アルミパネル t=100 吹付タイル	(カ) アルミパネル t=100 吹付タイル	(カ) アルミパネル t=100 吹付タイル	既存のまま
(H) 特殊モザイクタイル貼 ボーダーモルタル	高圧洗浄10~15MPa、C3補修の上、可とう形改修塗材E	(Z) タチ紙など 鋼管100φ、125φ、165φ	既存のまま	(カ) アルミパネル t=100 吹付タイル	既存のまま	(カ) アルミパネル t=100 吹付タイル	(カ) アルミパネル t=100 吹付タイル	(カ) アルミパネル t=100 吹付タイル	(カ) アルミパネル t=100 吹付タイル	(カ) アルミパネル t=100 吹付タイル	既存のまま



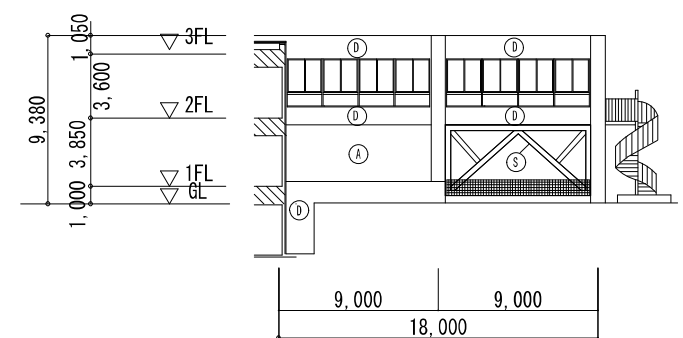
別館
東側立面図 1/200(1/400)



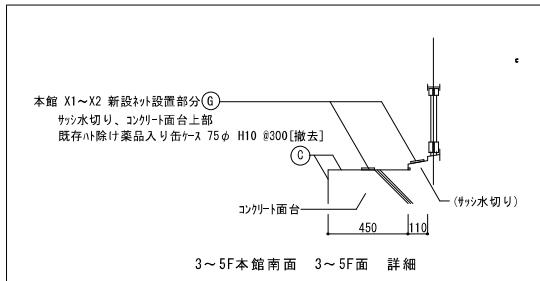
別館
北側立面図 1/200(1/400)



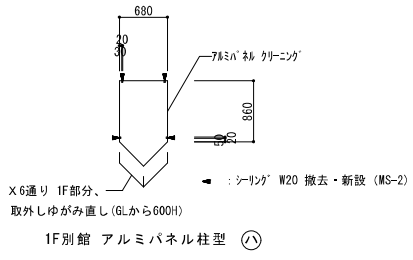
本館
南側立面図 1/200(1/400)



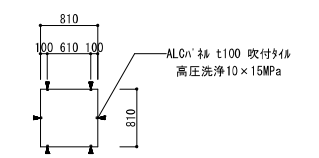
西側立面図 1/200(1/400)



3~5F本館南面 3~5F面 詳細

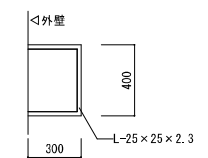


1F別館 アルミパネル柱型

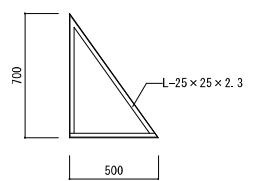


1F別館 ALCパネル t100

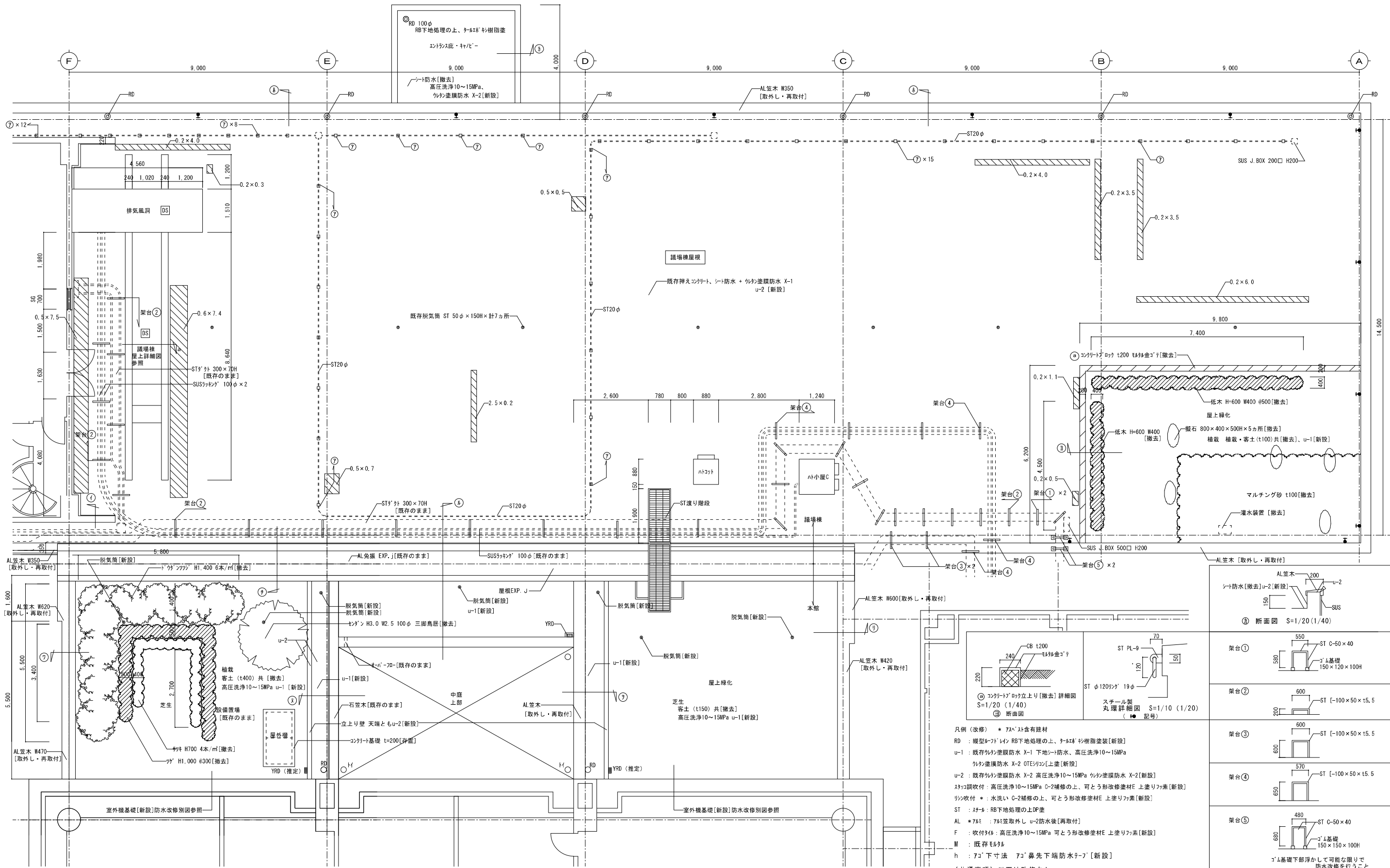
MB 門型ブラケット [撤去] 計8ヶ所



SB 三角ブラケット [塗替] 計4ヶ所
RB 下地処理の上 DP 塗装



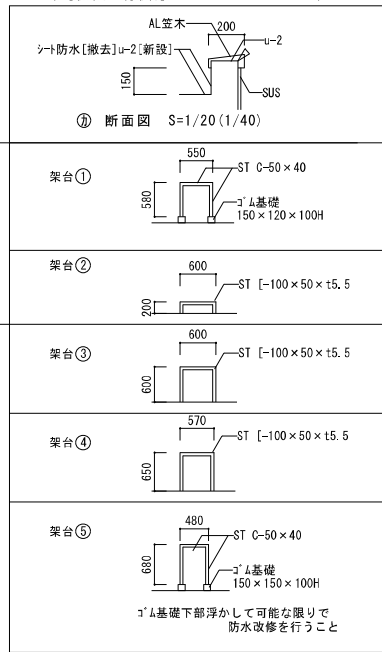
本館		別館		共通	
仕上	改修後仕上	仕上	改修後仕上	仕上	改修後仕上
(A) モルタル刷毛引 ガンリシ	改修後仕上 水通いの上(2種)可とう形改修塗材E (上塗 フラス) 足場養生用30×600、500×500 7mm 対通正工法及び1/8分の厚	(N) ニ工掛タイル貼	改修後仕上 浮き補修 (9ヶ所) 10%注水14ヶ所/㎡ + 高圧洗浄10~15MPa	(イ) 大型ALCパネル t=125 超耐候性珪藻土	改修後仕上 ひび割れ補修 (1ヶ所) 珪藻土注入法 1ヶ所 珪藻土注入法 超耐候性珪藻土
(B) 人造石ツキ仕上 目地切 吹付タイル	高圧洗浄10~15MPa、可とう形改修塗材E (上塗 フラス)	(P) ペンネット工法の上、吹付タイル	既存のまま	(ロ) ALCパネル t=125 400×400 超耐候性珪藻土	(ウ) 珪藻土 超耐候性珪藻土
(C) コンクリート打放 吹付タイル	高圧洗浄10~15MPa、可とう形改修塗材E (上塗 フラス)	(U) ウレタン塗膜防水 X-2	高圧洗浄10~15MPa、外気遮断防水 X-2	(ハ) アルミパネル t=2.5	カーキング
(D) モルタル刷毛引 吹付タイル	高圧洗浄10~15MPa、可とう形改修塗材E (上塗 フラス)	(S) スチール SOP	廊下地処理の上、DP塗	(ニ) アルミ塗木 t=2.0	カーキング
(E) モルタル刷毛引	高圧洗浄10~15MPa	(T) テラゾーブロックコンクリート 吹付タイル	高圧洗浄10~15MPa、可とう形改修塗材E	(ホ) コンクリート打放し、リシン吹付	水洗いの上、可とう形改修塗材E (一部 *)
(F) ハト除けネット [撤去]	ハト除けネット [新設]	(V) ヨウ麦タイル貼 227×47 *	浮き補修 (9ヶ所) 10%注水14ヶ所/㎡、高圧洗浄10~15MPa	(ヘ) ALCパネル t=100 吹付タイル	高圧洗浄10~15MPa
(G) 小口タイル貼 *	浮き補修 (9ヶ所) 10%注水14ヶ所/㎡、高圧洗浄10~15MPa	(X) モルタル巾木 H=270 (一部1100~270)	高圧洗浄10~15MPa、外気遮断防水 X-2	(コ) 300角珪藻土タイル	既存のまま
(H) 特殊モザイクタイル貼 ボーダーモルタル	高圧洗浄10~15MPa、C2補修の上、可とう形改修塗材E	(Z) タテ種など 鋼管100φ、125φ、165φ	廊下地処理の上、DP塗	(チ) ステンレス製 EXP、J 金物	既存のまま



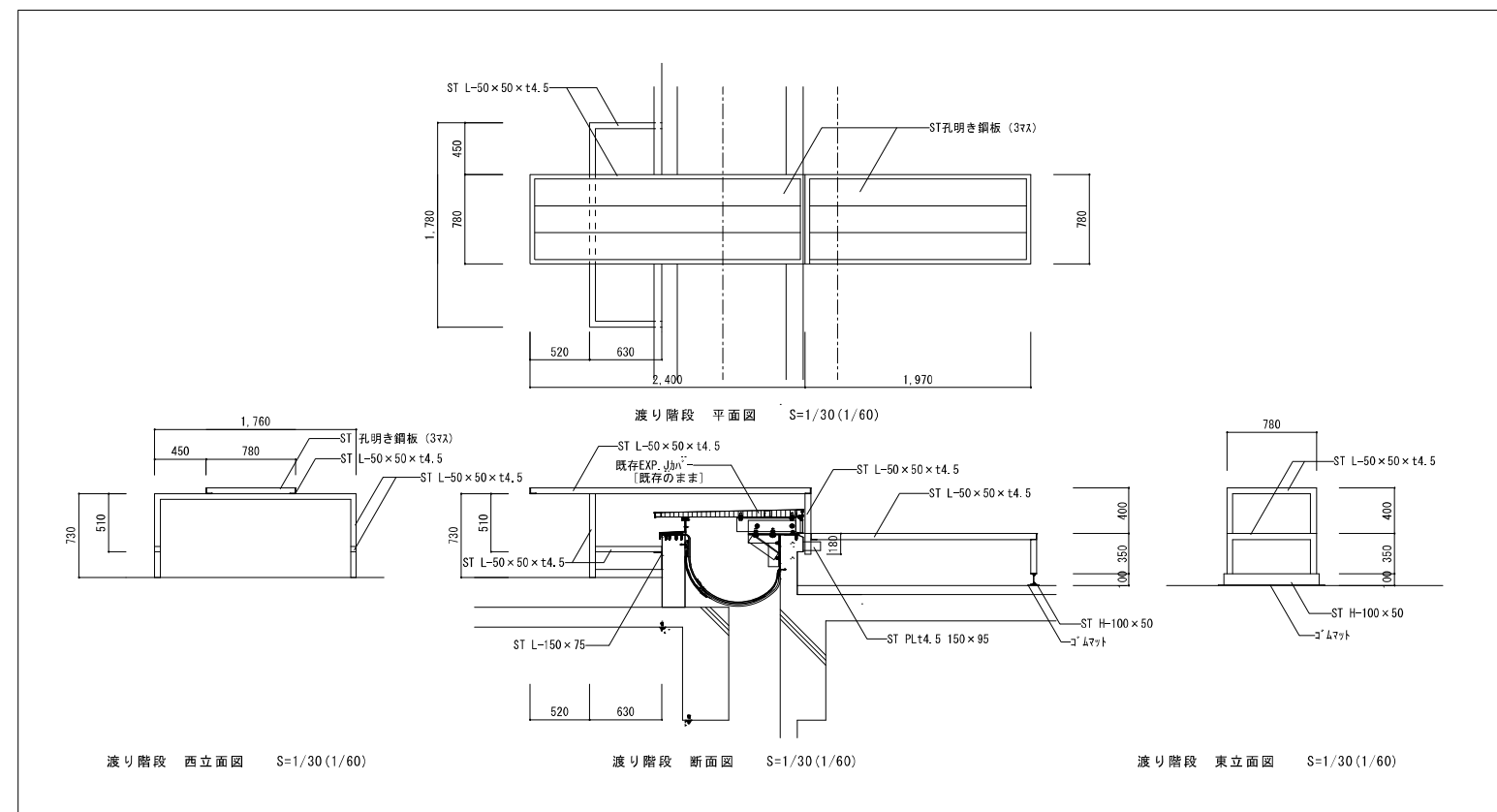
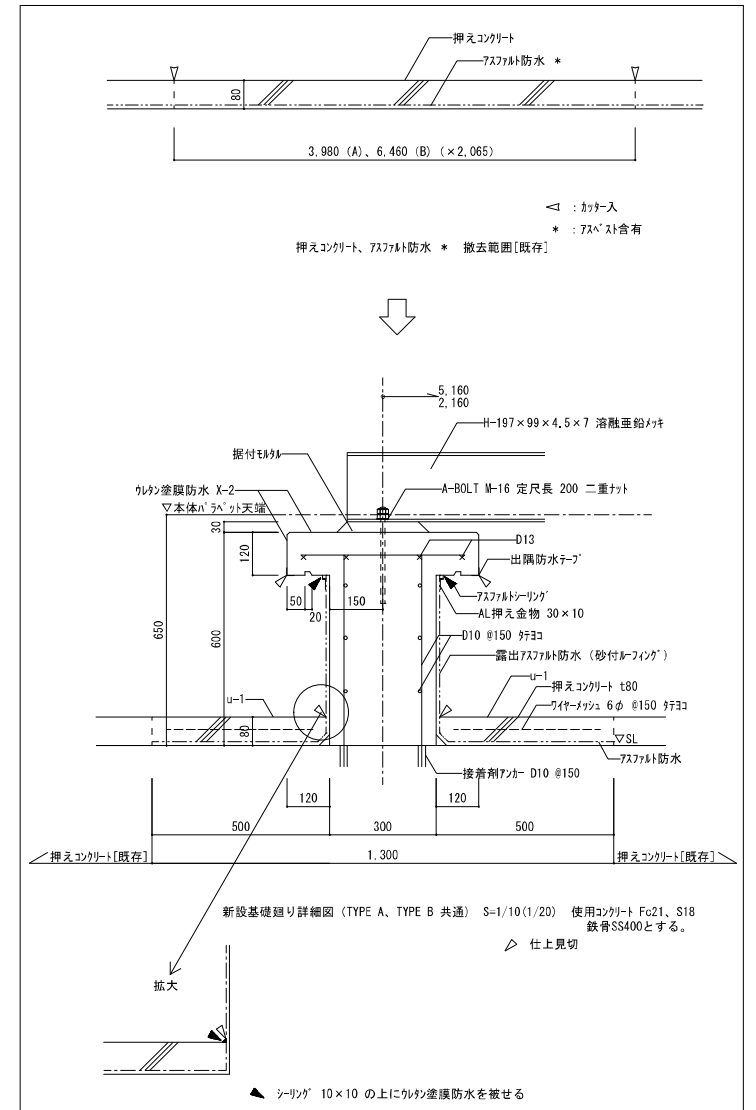
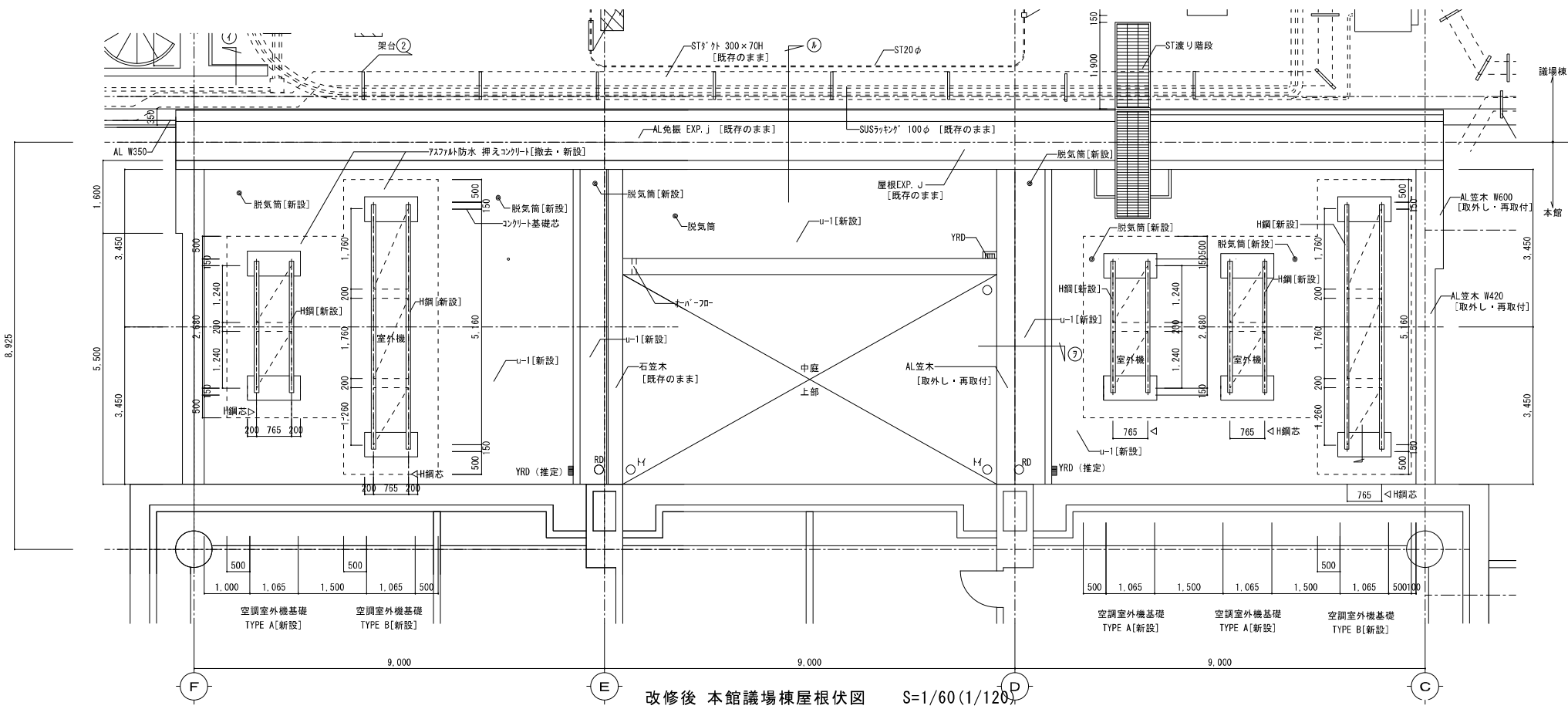
本館講場棟屋根伏図 S=1/60(1/120) 詳細記号 (断面は、屋上詳細図2参照)

既存シート防水下地、ウレタン塗膜防水をいり部除去、ウレタン塗膜防水増塗の上、ウレタン塗膜防水 X-2 OTシコシコ塗り

- 凡例 (改修) * 7A~A含有建材
 RD : 縦型4-7'4'4" RB下地処理の上、9-HiK' 樹脂塗膜 [新設]
 U-1 : 既存ウレタン塗膜防水 X-1 下地シート防水、高圧洗浄10~15MPa
 ウレタン塗膜防水 X-2 OTシコシコ [新設]
 U-2 : 既存ウレタン塗膜防水 X-2 高圧洗浄10~15MPa ウレタン塗膜防水 X-2 [新設]
 シコシコ吹付 : 高圧洗浄10~15MPa C-2補修の上、可とう形改修塗材E 上塗り珪素 [新設]
 リソ吹付 * : 水洗い C-2補修の上、可とう形改修塗材E 上塗り珪素 [新設]
 ST : スチール RB下地処理の上DP塗
 AL : 7A~A 7A~A取外し U-2防水後 [再取付]
 F : 吹付材: 高圧洗浄10~15MPa 可とう形改修塗材E 上塗り珪素 [新設]
 M : 既存モルタル
 h : 7A' 下寸法 7A' 鼻先下端防水テープ [新設]
- <共通事項> 以下は改修なし
 SUS (ステンレス)
 EXP. Jかん'-
 J-BOX 樹脂
 樹脂管



⑦ 配管用基礎コンクリート 100×100×100 [既存のまま]



- 凡例 (改修) * 7x7x7含有建材
- RD : 縦型樹脂レイン RB下地処理の上、ケムシ* 樹脂塗装 [新設]
 - u-1 : 既存樹脂塗膜防水 X-1 下地シート防水せい弱部除去の上、高圧洗浄10~15MPa 樹脂塗膜防水 X-2 OTEシリコン [新設]
 - u-2 : 既存樹脂塗膜防水 X-2 高圧洗浄10~15MPa 樹脂塗膜防水 X-2 [新設]
 - スチール吹付 : 高圧洗浄10~15MPa C-2補修の上、可とう形改修塗材E 上塗りフッ素 [新設]
 - リソ吹付 * : 水洗い C-2補修の上、可とう形改修塗材E 上塗りフッ素 [新設]
 - ST : スチール: RB下地処理の上DP塗
 - AL : 7x7x7: 取外し u-2防水後 [再取付] 7x7x7 [残存]
 - F : 吹付材: 高圧洗浄10~15MPa 可とう形改修塗材E 上塗りフッ素 [新設]
 - M : 既存樹脂
 - h : フッ下寸法 フッ鼻先端防水テープ [新設]
 - △ : 仕上見切
- (共通事項) 以下は改修なし
 SUS (ステンレス)
 EXP. J-BOX
 J-BOX 樹脂
 樹脂管
- ()内はA3表記