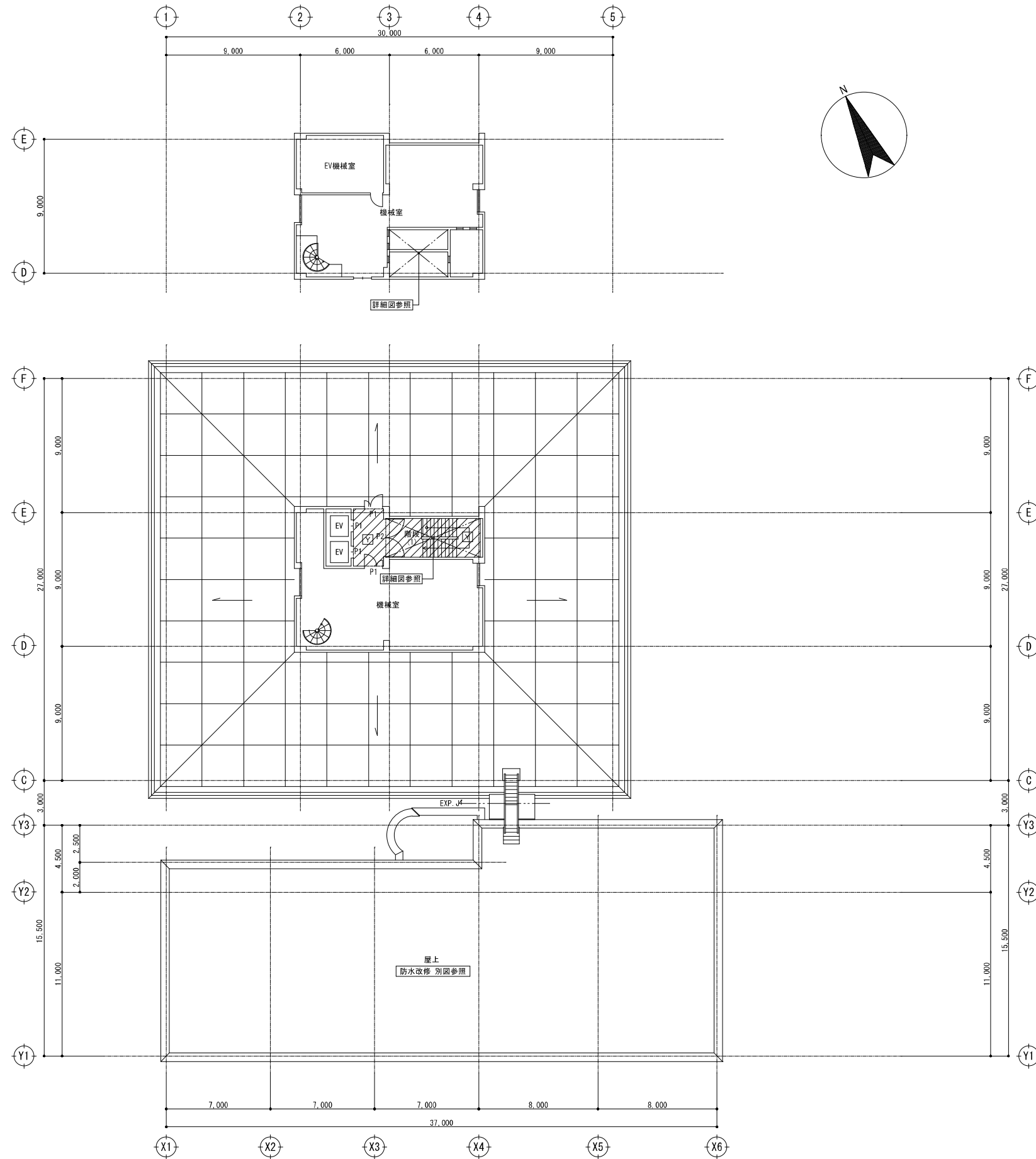

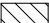



- 改修範囲 床: t=床材 t2.0 * [撤去]
- 改修範囲 内装改修: 詳細図参照
- ×ドライエアコンクリート換気等ひび割れ (巾 0.2mm以上)
- Uカットシーリング部分エポキシ樹脂注入
- エポキシ樹脂モルタル塗込
- L寸法はひび割れ長さを示す
- ・ドライエア換気立上り及天端笠木とも
- 高圧洗浄10~15MPa、C-2補修の上、可とう形改修塗材E (上塗り 7素) [新設]
- * : アスベスト含有
- 既存アスベスト建材除去に当たり、飛散防止措置
- 及び床養生、出入口養生ポリエチレンフィルム t0.15
- P4 : 開口部養生
- Y : 床養生 (工事に際し、閉庁時に設置し、閉庁時には撤去とする)
- P1 : コア廻り竣工時
- P2 : 階段廻り、コア廻り竣工時
- P3 : B1Fコーテリリティ、2~5F湯沸室、コア廻り竣工時
- P4 : トイレ廻り竣工時 (本館はコア廻り竣工時)
- K : 室内環境測定室 (事前事後)
- ・コア廻りはOH=2.25mとする
- 改修範囲 別図参照

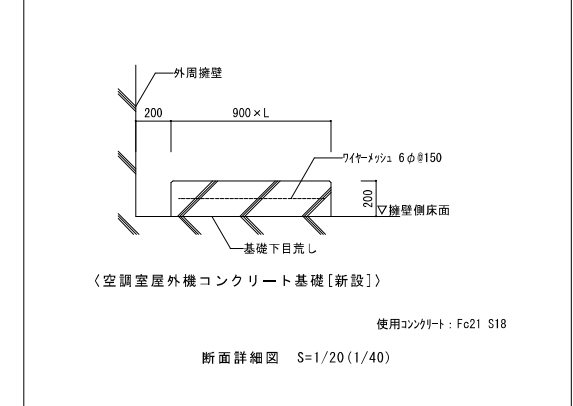
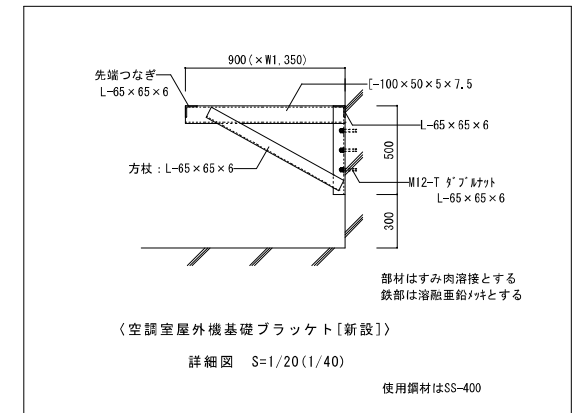
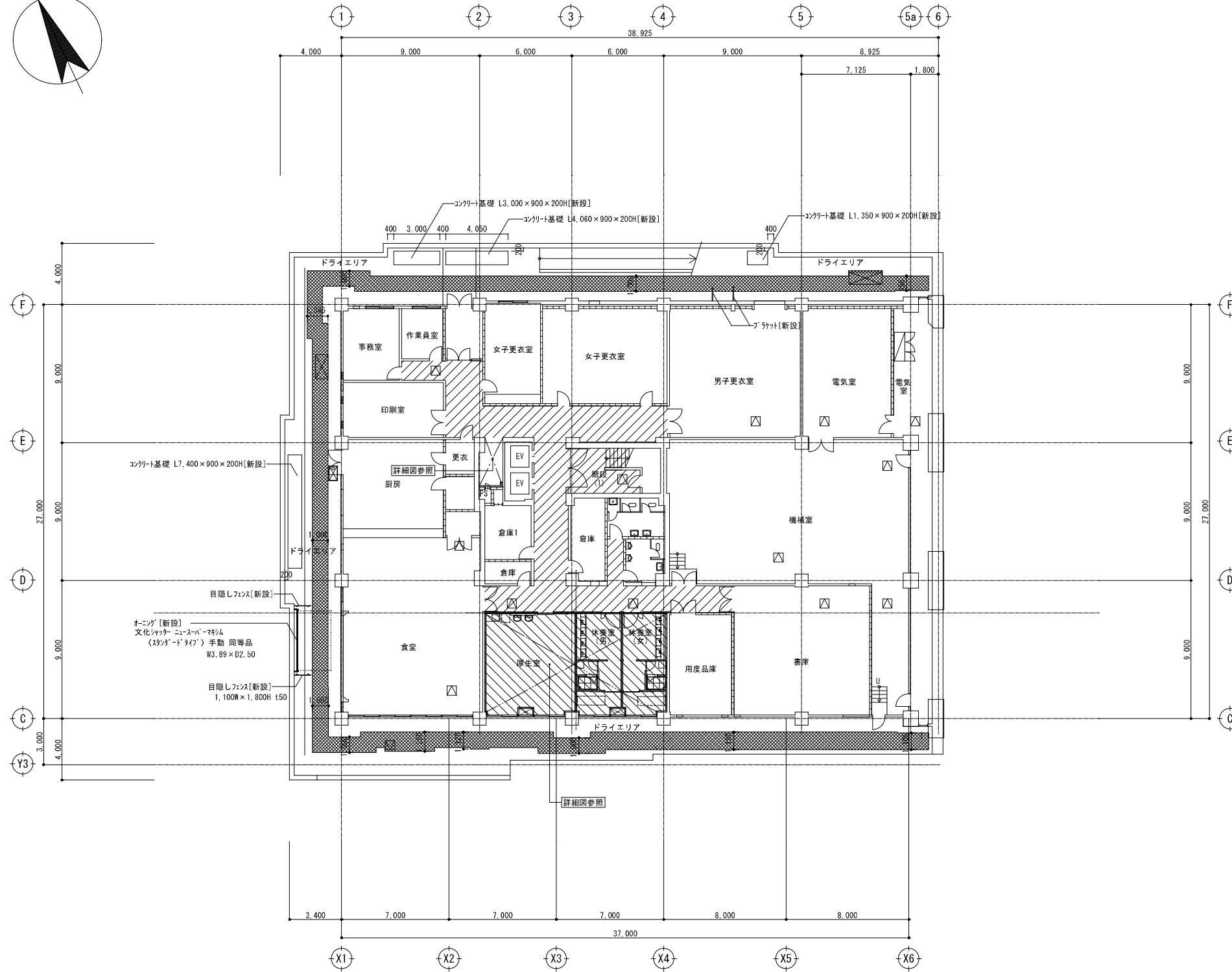
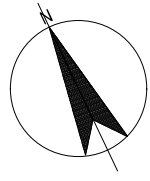
() 内A3表記

株式会社 大誠建築設計事務所 <small>一級建築士事務所 埼玉県知事登録 (4)第9615号 代表取締役 一級建築士 小林 弘幸</small>	日付	記事	承認	照査	設計	設計年月日	件名 市庁舎長寿命化改修工事 図面名 改修前 5階平面図	縮尺 A1 1/150 A3 1/300	A-007
								一級建築士 第193004号 大形 一朗	



-  改修範囲 床: L'ニ4床タイル t2.0 * [撤去]
-  改修範囲 内装改修: 詳細図参照
- ×ドライエリアコンクリート構壁等ひび割れ (巾 0.2mm以上)
- Uカットシーリング部分エポキシ樹脂注入
- エポキシ樹脂モルタル塗込め
- 寸法はひび割れ長さを示す
- ・ドライエリア構壁立上り及天端笠木とも
- 高圧洗浄10~15MPa、C-2補修の上、可とう形改修塗材E (上塗り 7ヶ素) 【新設】
- * : アスベスト含有
- 既存アスベスト建材除去にあたり、飛散防止剤噴霧
- 及び床養生、出入口養生ポリエチレンフィルム t0.15
- Y : 床養生 (工事に際し、閉庁時に設置し、閉庁時には撤去とする)
- P1 : コア廻り竣工時
- P2 : 階段廻り、コア廻り竣工時
- P3 : B1Fユーティリティ、2~5F湯沸室、コア廻り竣工時
- P4 : トイレ廻り竣工時 (本館はコア廻り竣工時)
- K : 室内環境測定室 (事前事後)
- ・コア廻りはOH=2.25mとする
-  改修範囲 別図参照

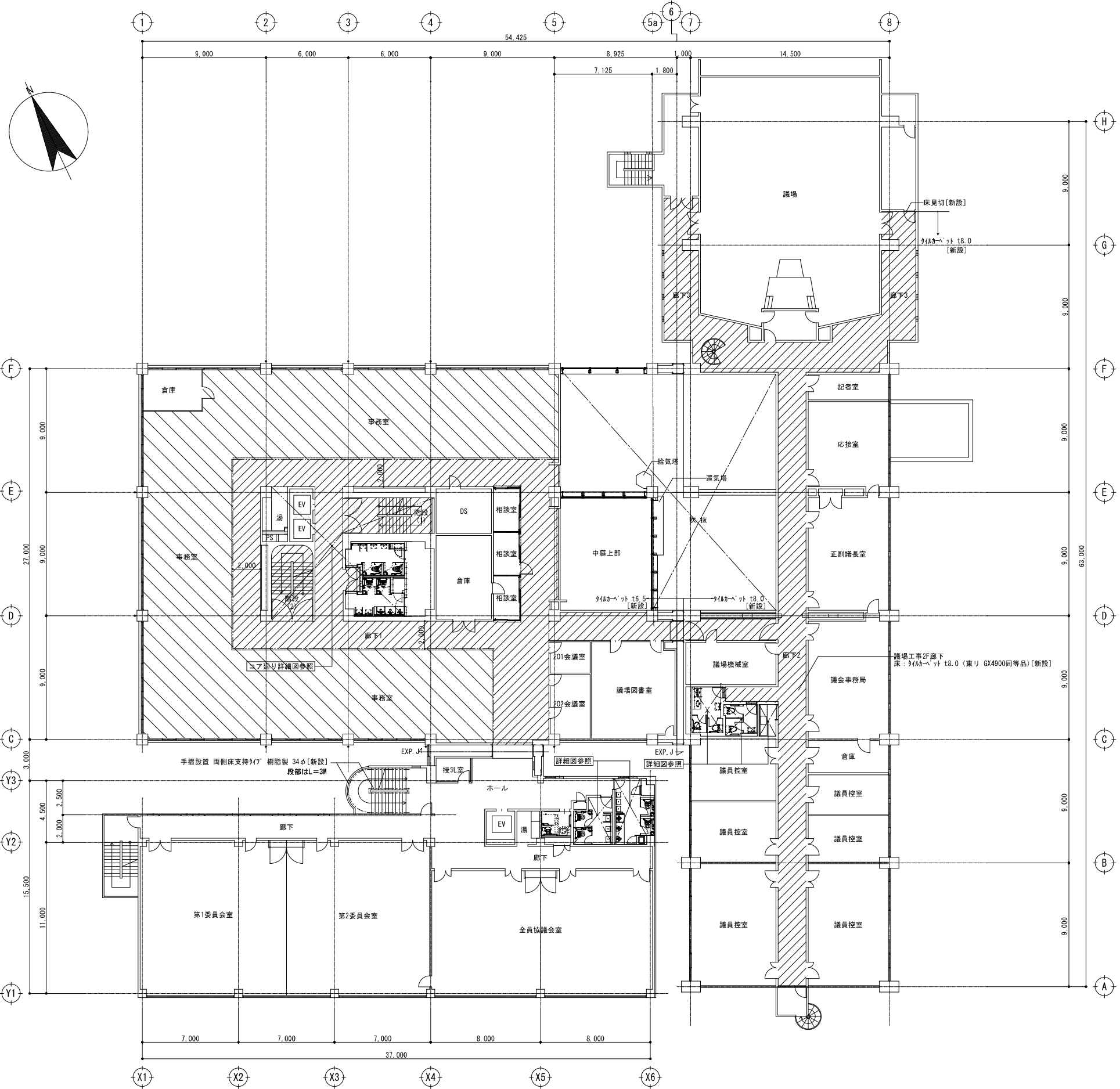
 株式会社 大誠建築設計事務所 <small>一級建築士事務所 埼玉県知事登録 (4) 第9615号 代表取締役 一級建築士 小林 弘 幸</small>	日付	記事	承認	照査	設計	設計年月日	件名 市庁舎長寿命化改修工事 図面名 改修前 R階・PH階平面図	縮尺 A1 1/150 A3 1/300	A-008
	<small>一級建築士 第193004号 大形 一朗</small>								



- ▽ 床下点検口 450 x 450 [既存]
 - ▨ 改修範囲 床: 雑床 [撤去] L=2.0 x 12.0 * [新設] (内部階段、話面は別紙へ付)
 - ▨ 改修範囲 内装改修: 詳細図参照
- ・内部廊下改修 (コア廻り詳細図参照)
 壁: 既存モルタル金ゴテ、特殊塗料塗
 C-2補修の上、複層塗材E [下地共新設]
 巾木: ビニル巾木 H100 [仕上撤去] *
 ビニル巾木 H100 [仕上新設]
 ・天井: CH2.220 (改修別図参照)
- ・目隠しフェンス 四圍化成 HG-6型 W1,100 x H1,800 ベースプレート仕様 同等品

()内A3表記

株式会社 大誠建築設計事務所 一級建築士事務所 埼玉県知事登録 (4)第9615号 代表取締役 一級建築士 小林 弘幸	日付	記事	承認	照査	設計	設計年月日	件名	縮尺	A1 1/150	A-009
							市庁舎長寿命化改修工事	A3 1/300		
								改修後 地下1階平面図	一級建築士 第193004号	大形 一朗



- 改修範囲 床: 9/100ベクトル t6.5 (議会議場はt8.0) [新設]
 (内部階段、踊りは9/100ベクトル)
- 改修範囲 内装改修: 詳細図参照
- ・内部廊下改修 (コア廻り詳細図参照)
 壁: 既存モルタル金ゴテ、特殊塗料塗
 C-2補修の上、複層塗材E [下地共新設]
 中木: ビニル中木 H100 [仕上撤去] *
 ビニル中木 H100 [仕上新設]
 ・天井: CH2.220 (改修別図参照)
- ・目隠しフェンス 四国化成 HG-6型 W1.100×H1.800 ベーキングシート仕様 同等品

()内A3表記

株式会社 大誠建築設計事務所 一級建築士事務所 埼玉県知事登録 (4)第9615号 代表取締役 小林 弘幸 一級建築士	日付	記事	承認	照査	設計	設計年月日	件名	縮尺	A1 1/150	A-011
							市庁舎長寿命化改修工事	A3 1/300		
							図面名	改修後 2階平面図		一級建築士 第193004号 大形 一朗