

朝霞市指定避難場所

No.	凡例	施設名	所在地	緊急避難場所			避難所
				地震	洪水・内水	土砂	
1	抛	朝霞第一小学校	膝折町4-11-7	○	○	○	○
2	抛	朝霞第二小学校	岡3-16-13	○	○	○	○
3	抛	朝霞第三小学校	大字浜崎230	○	○	○	○
4	抛	朝霞第四小学校	幸町1-6-9	○	○	○	○
5	抛	朝霞第五小学校	泉水3-16-1	○	○	○	○
6	抛	朝霞第六小学校	本町1-25-1	○	○	○	○
7	抛	朝霞第七小学校	北原2-6-1	○	○	○	○
8	抛	朝霞第八小学校	栄町5-1-41	○	○	○	○
9	抛	朝霞第九小学校	大字台295	○	○	○	○
10	抛	朝霞第十小学校	大字溝沼828-1	○	○	○	○
11	抛	朝霞第一中学校	大字膝折2-31	○	○	○	○
12	抛	朝霞第二中学校	大字岡199	○	○	○	○
13	抛	朝霞第三中学校	大字溝沼1043-1	○	○	○	○
14	抛	朝霞第四中学校	栄町5-1-60	○	○	○	○
15	抛	朝霞第五中学校	大字宮戸1580	○	○	○	○
16	抛	浜崎保育園	大字浜崎662-1	○	○	○	○
17	抛	東朝霞保育園	根岸台1-5-27	○	○	○	○
18	抛	溝沼保育園	溝沼7-13-11	○	○	○	○
19	抛	本町保育園	本町1-20-4	○	○	○	○
20	抛	根岸台保育園	根岸台8-2-41	○	○	○	○
21	抛	北朝霞保育園	朝志ヶ丘1-3-26	○	○	○	○
22	抛	栄町保育園	栄町1-5-43	○	○	○	○
23	抛	泉水保育園	泉水2-12-11	○	○	○	○
24	抛	さくら保育園	大字溝沼435-1	○	○	○	○
25	抛	宮戸保育園	宮戸4-6-2	○	○	○	○
26	抛	仲町保育園	仲町2-4-31	○	○	○	○
27	抛	南朝霞公民館	溝沼1-5-24	○	○	○	○
28	抛	北朝霞公民館	朝志ヶ丘1-4-1	○	○	○	○
29	抛	東朝霞公民館	根岸台6-8-45	○	○	○	○
30	抛	内間木公民館	田島2-18-47	○	※1	○	○
31	抛	西朝霞公民館	膝折町4-19-1	○	○	○	○
32	抛	弁財市民センター	西弁財2-2-3	○	○	○	○
33	抛	朝志ヶ丘市民センター	朝志ヶ丘3-8-16	○	○	○	○
34	抛	宮戸市民センター	宮戸1-2-60	○	○	○	○
35	抛	栄町市民センター	栄町4-4-26	○	○	○	○
36	抛	仲町市民センター	仲町1-2-16	○	○	○	○
37	抛	溝沼市民センター	大字溝沼1057-3	○	○	○	○
38	抛	根岸台市民センター	根岸台2-15-12	○	○	○	○
39	抛	膝折市民センター	膝折町1-7-40	○	○	○	○
40	抛	青葉台公園	大字膝折2-30	※2	※2	※2	○
41	抛	県立朝霞高等学校	幸町3-13-65	○	○	○	○
42	抛	東洋大学朝霞キャンパス(体育館)	大字岡48-1	○	○	○	○

凡例

抛
 地域防災拠点
 災害直後に活用できる食料、資機材が備蓄された自主防災活動の拠点

抛
 緊急避難場所
 災害が発生したり、発生するおそれのある場合に開設される一時的な避難施設
 ※**抛**は洪水時使用不可

抛
 避難所兼緊急避難場所
 避難した住民等を一時的に滞在させる施設
 ※**抛**は洪水時使用不可

空欄は使用不可

※1
 市の判断により一時的に開設される場合があります。

※2
 青葉台公園は、公園内の空地部分が避難スペースになります。

水害時一時避難場所

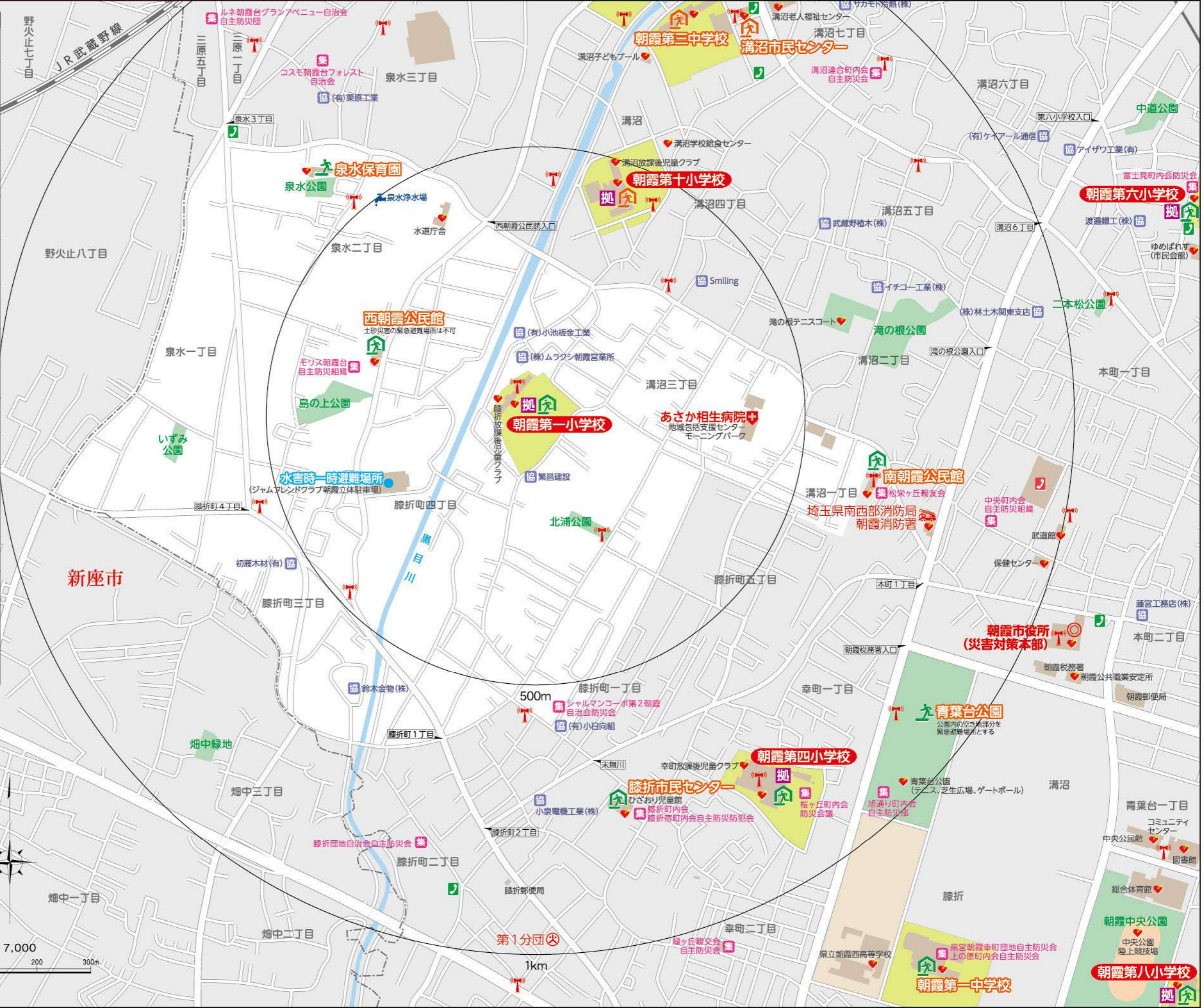
民間との協定により浸水想定区域内で逃げ遅れたとき一時的に避難する場所

No.	施設名	所在地	備考
1	丸沼倉庫ロジスティクスソリューションズ	大字上内間木682-1	建物の最上階
2	前田道路朝霞合材工場	大字根岸771	建物の最上階
3	カインズ朝霞店	根岸台3-20-1	
4	ジャムフレンドクラブ朝霞立体駐車場	膝折町4-13-33	



休日、夜間時などは、避難所の開設に時間がかかります。

凡例 Legend 凡例 범례 Legendas
地域防災拠点 District disaster-prevention facility 地区防災中心 지역 방재 거점 Centros regionais para prevenção contra desastres
緊急避難場所 Emergency evacuation site 緊急避難場所 긴급피난장소 Áreas de evacuação numa situação de emergência
緊急避難場所(洪水時使用不可) Emergency evacuation site (Not available at time of flood) 緊急避難場所(洪水時不可使用) 긴급피난장소(홍수시 사용할 수 없음) Áreas de evacuação numa situação de emergência (exceto em caso de inundações)
避難所兼緊急避難場所 Shelter and emergency evacuation site 避難所兼緊急避難場所 피난소 겸 긴급피난장소 Áreas para abrigos e também de evacuação numa situação de emergência
避難所兼緊急避難場所(洪水時使用不可) Shelter and emergency evacuation site (Not available at time of flood) 避難所兼緊急避難場所(洪水時不可使用) 피난소 겸 긴급피난장소(홍수시 사용할 수 없음) Áreas para abrigos e também de evacuação numa situação de emergência (exceto em caso de inundações)
自主防災組織集会所 Autonomous disaster prevention group gathering place 自主防災組織集会所 자주방재조직 집합장소 Áreas de concentração das associações locais contra desastres
災害時協力事業所 Business facility providing help at time of disaster 災害時協力事業所 재해시 협력사업소 Empresas especializadas em desastres
応急給水所 First-aid water supply facility 応急給水所 응급급수장 Postos de abastecimento de água em caso de emergência
AED設置公共施設 Public facility with AEDs AED設置公共施設 AED설치 공공시설 Instituições públicas com AED
公衆電話(屋外/屋内) Public payphone (outdoor/indoor) 公用電話(屋外/室内) 공공전화(屋外/屋内) Telefones públicos (fora de edifícios / dentro de edifícios)
市役所(災害対策本部) City Hall (disaster management office) 市政府(災害対策本部) 시청(재해 대책본부) Prefeitura (centro de operações de desastres)
消防署 Central fire station 消防署 소방서 Quartel de bombeiros
消防団詰所 Fire station 消防団詰所 소방단 대기소 Postos de bombeiros voluntários
警察署 District police station 公安局 경찰서 Quartel de polícia
交番 Police box 派出所 파출소 Postos de polícia
防災行政無線 Municipal radio transmission for disaster-prevention administration 官方防災無線電广播 방재 행정 무선 Transmissão de informações em caso de emergência pelo serviço oficial de prevenção de desastres
救急病院 Emergency hospital 急救医院 구급 병원 Hospitais de emergência



地域防災ネットワーク

朝霞市の被害想定

地震

ゲリラ豪雨 竜巻台風 土砂災害

防災情報の入手

防災マップ

地域防災ネットワーク

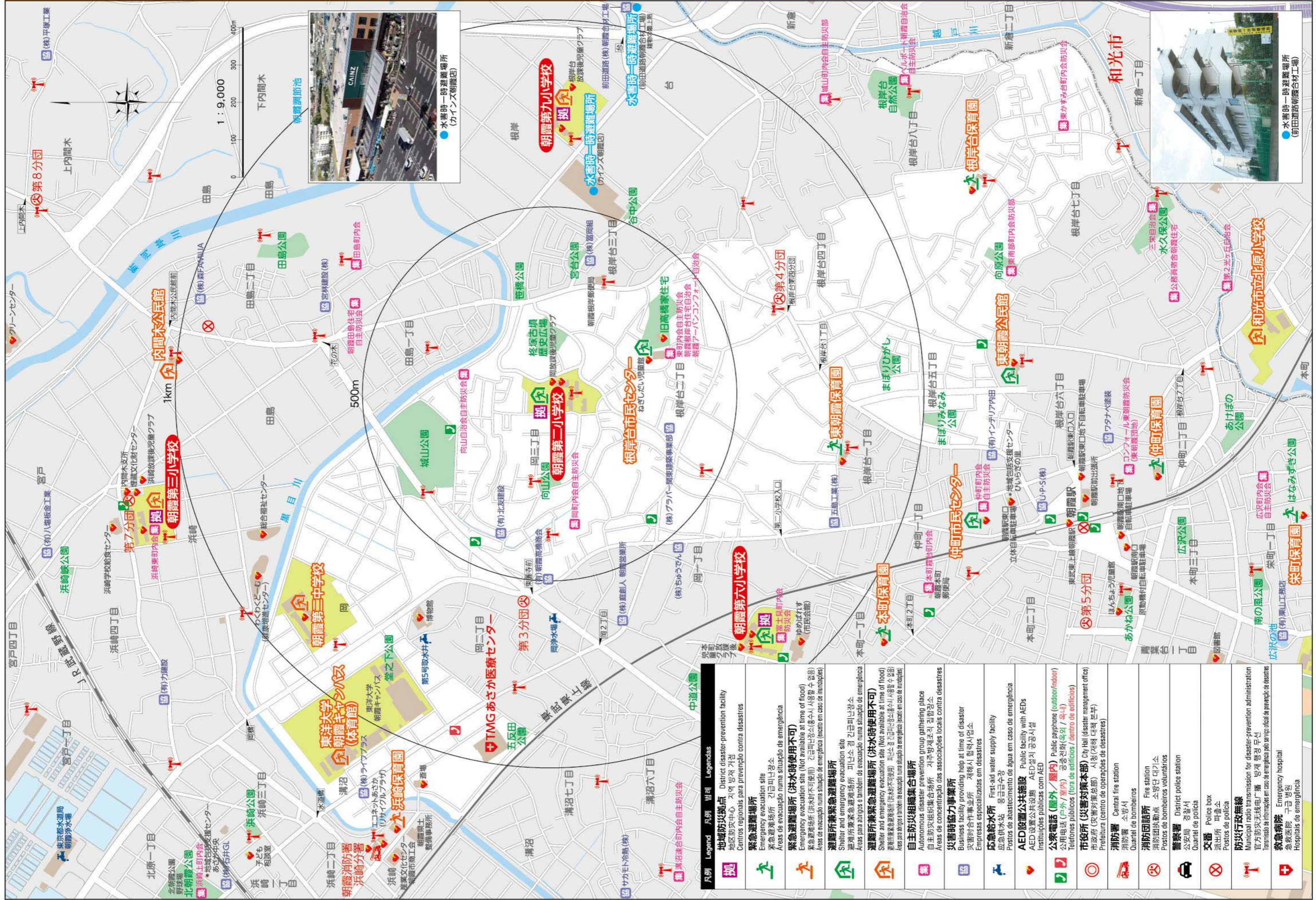
朝霞市の被害想定

地震

ゲリラ豪雨 竜巻台風 土砂災害

防災情報の入手

防災マップ



地域防災ネットワーク

朝霞市の被害想定

地震

ゲリラ豪雨等による土砂災害

防災情報の入手

防災マップ

地域防災ネットワーク

朝霞市の被害想定

地震

ゲリラ豪雨等による土砂災害

防災情報の入手

防災マップ

凡例 Legend	凡例 別冊 Legendas
地 地域防災拠点 District disaster-prevention facility 地区防災中心 지역 방재 거점 Centros regionais para prevenção contra desastres	
急 緊急避難場所 Emergency evacuation site 緊急避難場所 긴급피난장소 Áreas de evacuação numa situação de emergência	
急 緊急避難場所(洪水時使用不可) Emergency evacuation site (Not available at time of flood) 緊急避難場所(洪水時不可使用) 긴급피난장소(홍수시 사용불가능) Áreas de evacuação numa situação de emergência (exceto em caso de inundações)	
急 避難所兼緊急避難場所 Shelter and emergency evacuation site 避難所兼緊急避難場所 피난소 겸 긴급피난장소 Áreas para abrigo e também de evacuação numa situação de emergência	
急 避難所兼緊急避難場所(洪水時使用不可) Shelter and emergency evacuation site (Not available at time of flood) 避難所兼緊急避難場所(洪水時不可使用) 피난소 겸 긴급피난장소(홍수시 사용불가능) Áreas para abrigo e também de evacuação numa situação de emergência (exceto em caso de inundações)	
集 自主防災組織集合場所 Autonomous disaster prevention group gathering place 自主防災組織集合場所 자군방재조직 집합장소 Áreas de concentração das associações locais contra desastres	
協 災害時協力事業所 Business facility providing help at time of disaster 災害時協力事業所 재해시 협력사업소 Empresas especializadas em desastres	
水 応急給水所 Emergency water supply facility 応急給水所 응급수장 Postos de abastecimento de água em caso de emergência	
水 AED設置公共施設 Public facility with AEDs AED設置公共施設 AED 설치 공공시설 Instituições públicas com AED	
公 公衆電話(屋外/屋内) Public payphone (outdoor/indoor) 公用電話(屋外/屋内) 공중전화(국외/국내) Telefones públicos (fora de edifícios / dentro de edifícios)	
市 市役所(災害対策本部) City Hall (disaster management office) 市役所(災害対策本部) 시청(재해 대책 본부) Prefeitura (centro de operações de desastres)	
消 消防署 Central fire station 消防署 소방서 Quartel de bombeiros	
消 消防団詰所 Fire station 消防団詰所 소방단 대기소 Postos de bombeiros voluntários	
警 警察署 District police station 公安局 경찰서 Quartel de polícia	
交 交番 Police box 派出所 派出所 Postos de polícia	
防 防災行政無線 Municipal radio transmission for disaster-prevention administration 官方防災無線電广播 방재 무선 방송 Transmissão de informações em caso de emergência pelo serviço oficial de prevenção de desastres	
救 救急病院 Emergency hospital 救急病院 응급병원 Hospitais de emergência	



凡例 Legend	凡例	범례 Legendas
	地域防災拠点 District disaster-prevention facility 地区防災中心 지역 방재 기점 Centros regionais para prevenção contra desastres	
	緊急避難場所 Emergency evacuation site 緊急避難場所 긴급피난장소 Áreas de evacuação numa situação de emergência	
	緊急避難場所(洪水時使用不可) Emergency evacuation site (Not available at time of flood) 緊急避難場所(洪水時不可使用) 긴급피난장소(홍수시 사용하지 않음) Áreas de evacuação numa situação de emergência (exceto em caso de inundações)	
	避難所兼緊急避難場所 Shelter and emergency evacuation site 避難所兼緊急避難場所 피난소 겸 긴급피난장소 Áreas para abrigos e também de evacuação numa situação de emergência	
	避難所兼緊急避難場所(洪水時使用不可) Shelter and emergency evacuation site (Not available at time of flood) 避難所兼緊急避難場所(洪水時不可使用) 피난소 겸 긴급피난장소(홍수시 사용하지 않음) Áreas para abrigos e também de evacuação numa situação de emergência (exceto em caso de inundações)	
	自主防災組織集会所 Autonomous disaster prevention group gathering place 自主防災組織集会所 자주방재조직 집합장소 Áreas de concentração das associações locais contra desastres	
	災害時協力事業所 Business facility providing help at time of disaster 災害時協力事業所 재해시 협력사업소 Empresas especializadas em desastres	
	応急給水所 First-aid water supply facility 応急給水所 응급급수장 Postos de abastecimento de água em caso de emergência	
	AED設置公共施設 Public facility with AEDs AED設置公共施設 AED설치 공공시설 Instituições públicas com AED	
	公衆電話(屋外/屋内) Public payphone (outdoor/indoor) 公用電話(戸外/室内) 공공전화(屋外/屋内) Telefones públicos (fora de edifícios / dentro de edifícios)	
	市役所(災害対策本部) City Hall (disaster management office) 市政府(災害対策本部) 시청(재해 대책 본부) Prefeitura (centro de operações de desastres)	
	消防署 Central fire station 消防署 소방서 Quartel de bombeiros	
	消防団詰所 Fire station 消防団詰所 소방단 대기소 Postos de bombeiros voluntários	
	警察署 District police station 公安局 경찰서 Quartel de polícia	
	交番 Police box 派出所 파출소 Postos de polícia	
	防災行政無線 Municipal radio transmission for disaster-prevention administration 官方防災無線電广播 방재 행정 무선 Transmissão de informações em caso de emergência pelo serviço oficial de prevenção de desastres	
	救急病院 Emergency hospital 急救院 구급 병원 Hospitais de emergência	



地域防災ネットワーク

朝霞市の被害想定

地震

ゲリラ豪雨 竜巻 台風 土砂災害

防災情報の入手

防災マップ

地域防災ネットワーク

朝霞市の被害想定

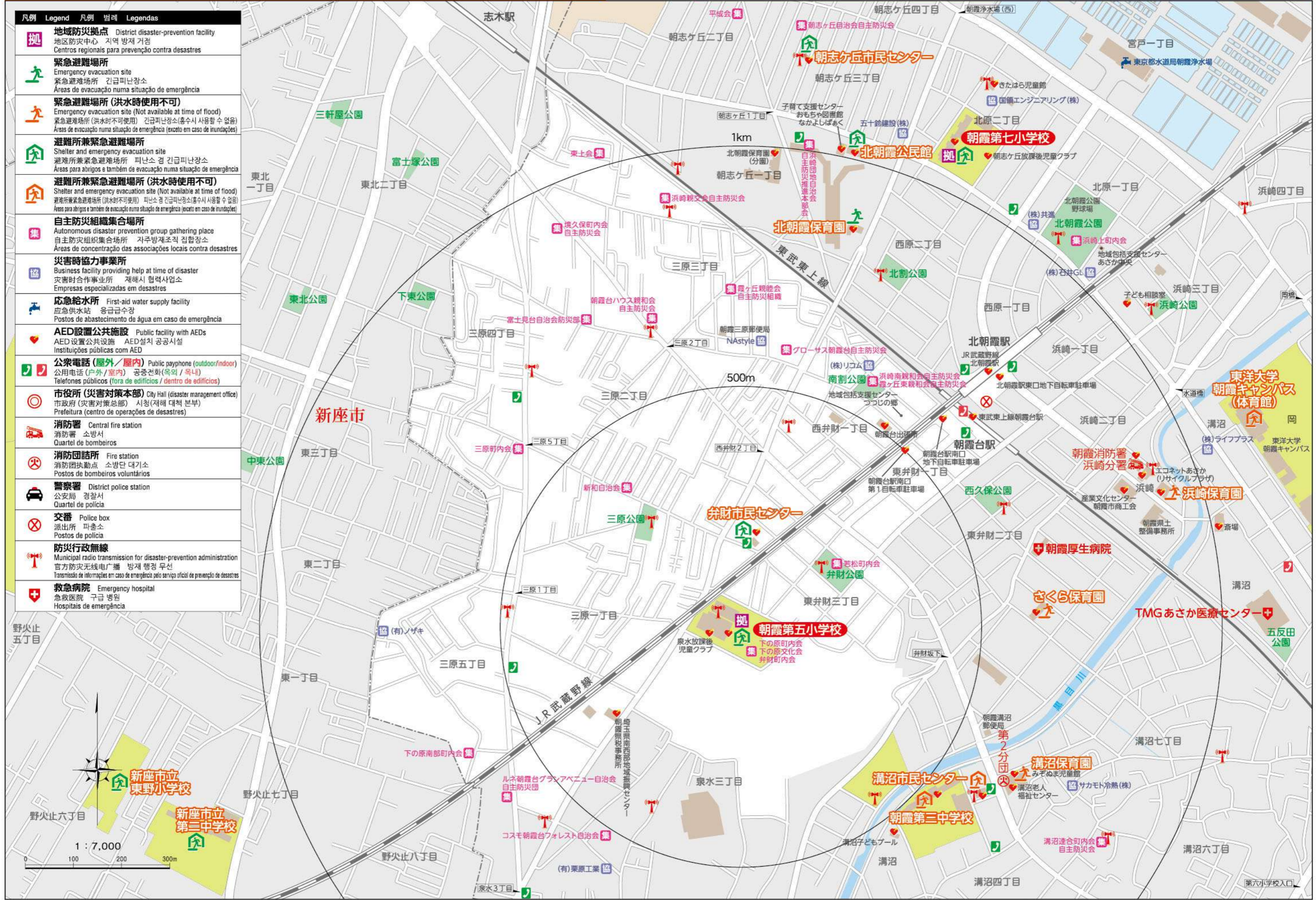
地震

ゲリラ豪雨 竜巻 台風 土砂災害

防災情報の入手

防災マップ

凡例 Legend 凡例	凡例	Legendas
	地域防災拠点 地区防災中心 지역 방재 거점 Centros regionais para prevenção contra desastres	
	緊急避難場所 緊急避難場所 긴급피난장소 Áreas de evacuação numa situação de emergência	
	緊急避難場所(洪水時使用不可) Emergency evacuation site (Not available at time of flood) 緊急避難場所(洪水時不可使用) 긴급피난장소(홍수시 사용할 수 없음) Áreas de evacuação numa situação de emergência (exceto em caso de inundações)	
	避難所兼緊急避難場所 避難所兼緊急避難場所 피난소 겸 긴급피난장소 Áreas para abrigo e também de evacuação numa situação de emergência	
	避難所兼緊急避難場所(洪水時使用不可) 避難所兼緊急避難場所(洪水時不可使用) 피난소 겸 긴급피난장소(홍수시 사용할 수 없음) Áreas para abrigo e também de evacuação numa situação de emergência (exceto em caso de inundações)	
	自主防災組織集合場所 自主防災組織集合場所 자주방재조직 집합장소 Áreas de concentração das associações locais contra desastres	
	災害時協力事業所 Business facility providing help at time of disaster 災害時合作事業所 재해시 협력사업소 Empresas especializadas em desastres	
	応急給水所 First-aid water supply facility 应急供水站 응급급수장 Postos de abastecimento de água em caso de emergência	
	AED設置公共施設 Public facility with AEDs AED設置公共施設 AED설치 공공시설 Instituições públicas com AED	
	公衆電話(屋外/屋内) Public payphone (outdoor/indoor) 公用电话(户外/室内) 공공전화(옥외/옥내) Telefones públicos (fora de edifícios / dentro de edifícios)	
	市役所(災害対策本部) City Hall (disaster management office) 市政府(灾害对策本部) 시청(재해 대책 본부) Prefeitura (centro de operações de desastres)	
	消防署 Central fire station 消防署 소방서 Quartel de bombeiros	
	消防団詰所 Fire station 消防団詰点 소방단 대기소 Postos de bombeiros voluntários	
	警察署 District police station 公安局 경찰서 Quartel de polícia	
	交番 Police box 派出所 파출소 Postos de polícia	
	防災行政無線 Municipal radio transmission for disaster-prevention administration 官方防灾无线电广播 방재 행정 무선 Transmissão de informações em caso de emergência pelo serviço oficial de prevenção de desastres	
	救急病院 Emergency hospital 急救医院 구급 병원 Hospitais de emergência	



新座市立 東野小学校
新座市立 第二中学校

野火止五丁目
野火止六丁目
野火止七丁目
野火止八丁目

1 : 7,000

0 100 200 300m

地域防災ネットワーク

朝霞市の被害想定

地震

ゲリラ豪雨 竜巻 台風 土砂災害

防災情報の入手

防災マップ

地域防災ネットワーク

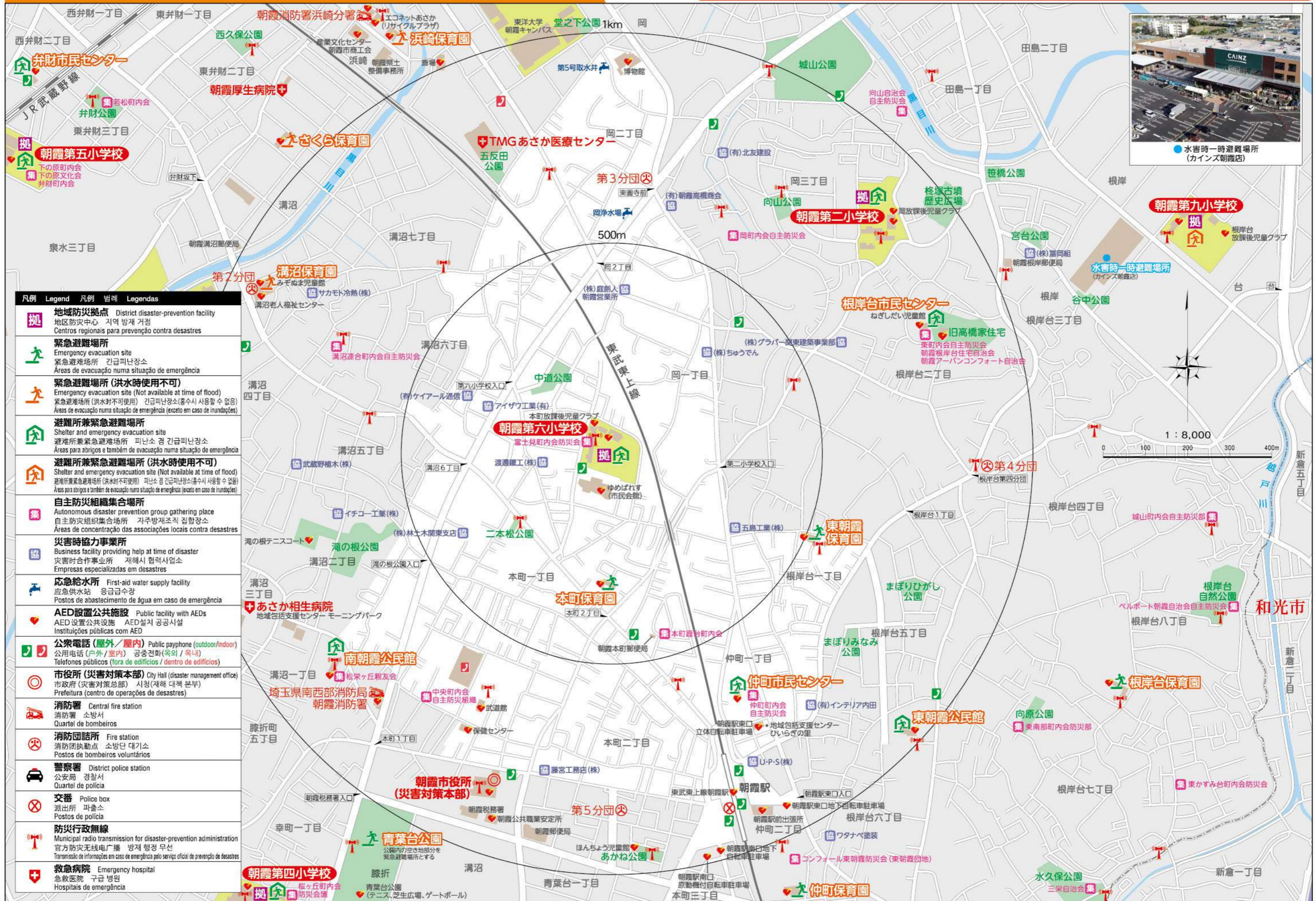
朝霞市の被害想定

地震

ゲリラ豪雨 竜巻 台風 土砂災害

防災情報の入手

防災マップ



凡例 Legend 凡例 범례 Legendas
地域防災拠点 District disaster-prevention facility 地区防灾中心 지역 방재 거점 Centros regionais para prevenção contra desastres
緊急避難場所 Emergency evacuation site 緊急避難場所 긴급피난장소 Áreas de evacuação numa situação de emergência
緊急避難場所(洪水時使用不可) Emergency evacuation site (Not available at time of flood) 緊急避難場所(洪水時不可使用) 긴급피난장소(홍수시 사용불가능) Áreas de evacuação numa situação de emergência (exceto em caso de inundações)
避難所兼緊急避難場所 Shelter and emergency evacuation site 避難所兼緊急避難場所 피난소 겸 긴급피난장소 Áreas para abrigos e também de evacuação numa situação de emergência
避難所兼緊急避難場所(洪水時使用不可) Shelter and emergency evacuation site (Not available at time of flood) 避難所兼緊急避難場所(洪水時不可使用) 피난소 겸 긴급피난장소(홍수시 사용불가능) Áreas para abrigos e também de evacuação numa situação de emergência (exceto em caso de inundações)
自主防災組織集会所 Autonomous disaster prevention group gathering place 自主防災組織集会所 자주방재조직 집합장소 Áreas de concentração das associações locais contra desastres
災害時協力事業所 Business facility providing help at time of disaster 災害時合作事業所 재해시 협력사업소 Empresas especializadas em desastres
応急給水所 First-aid water supply facility 応急給水所 응급급수장 Postos de abastecimento de água em caso de emergência
AED設置公共施設 Public facility with AEDs AED設置公共施設 AED설치 공공시설 Instituições públicas com AED
公衆電話(屋外/屋内) Public payphone (outdoor/indoor) 公用电话(户外/室内) 공공전화(육외/육내) Telefones públicos (fora de edifícios / dentro de edifícios)
市役所(災害対策本部) City Hall (disaster management office) 市政府(災害対策本部) 시청(재해 대책 본부) Prefeitura (centro de operações de desastres)
消防署 Central fire station 消防署 소방서 Quartel de bombeiros
消防団詰所 Fire station 消防団詰所 소방단 대기소 Postos de bombeiros voluntários
警察署 District police station 公安局 경찰서 Quartel de polícia
交番 Police box 派出所 파출소 Postos de polícia
防災行政無線 Municipal radio transmission for disaster-prevention administration 官方防灾无线广播 방재 행정 무선 Transmissão de informações em caso de emergência pelo serviço oficial de prevenção de desastres
救急病院 Emergency hospital 急救医院 구급 병원 Hospitais de emergência

地域防災ネットワーク

朝霞市の被害想定

地震

ゲリラ豪雨竜巻台風土砂災害

防災情報の入手

防災マップ

地域防災ネットワーク

朝霞市の被害想定

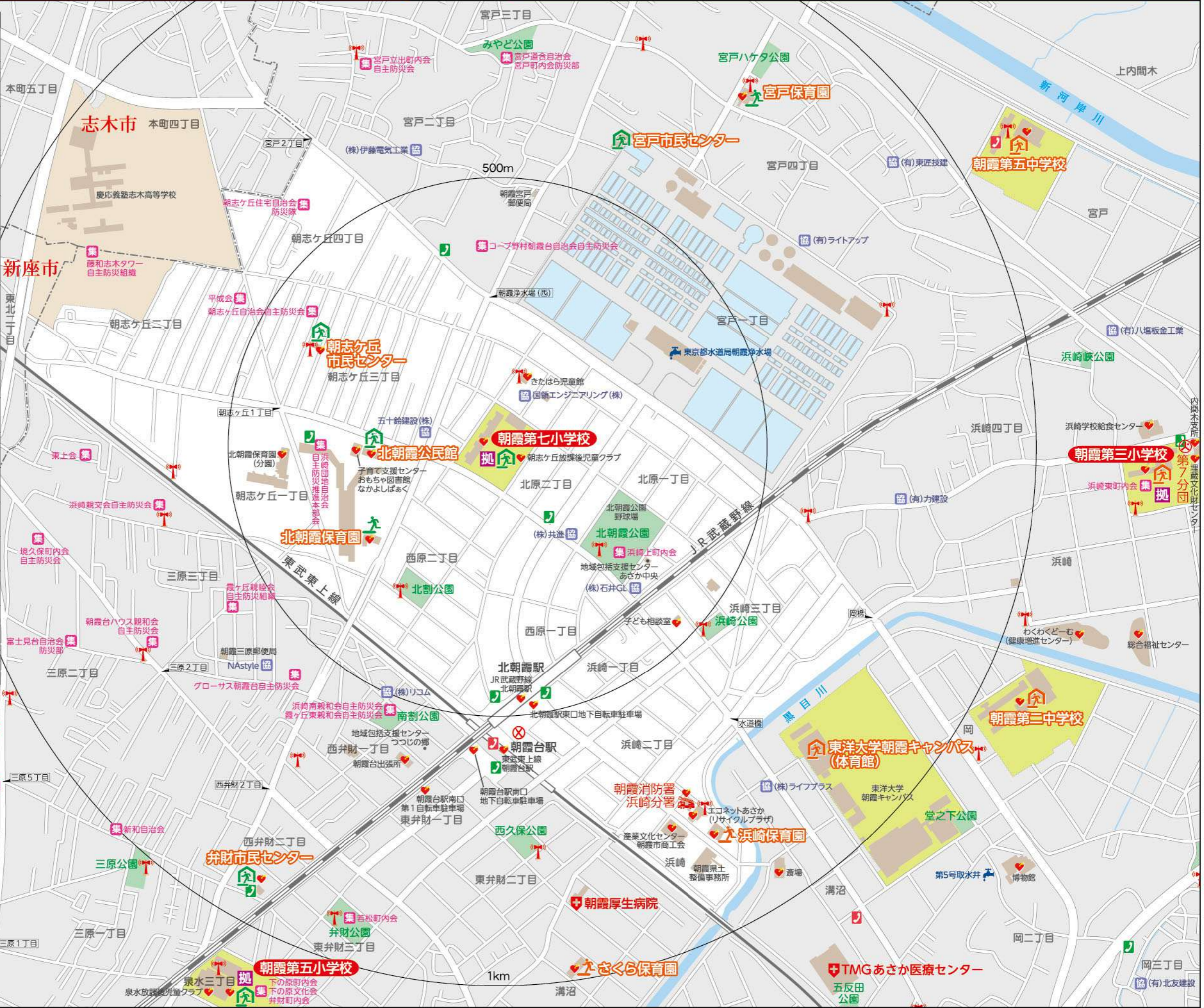
地震

ゲリラ豪雨竜巻台風土砂災害

防災情報の入手

防災マップ

凡例 Legend 凡例	凡例	Legendas
	地域防災拠点 地区防災中心 지역 방재 거점 Centros regionais para prevenção contra desastres	
	緊急避難場所 Emergency evacuation site 緊急避難場所 긴급피난장소 Áreas de evacuação numa situação de emergência	
	緊急避難場所(洪水時使用不可) Emergency evacuation site (Not available at time of flood) 緊急避難場所(洪水時不可使用) 긴급피난장소(홍수시 사용할 수 없음) Áreas de evacuação numa situação de emergência (exceto em caso de inundações)	
	避難所兼緊急避難場所 Shelter and emergency evacuation site 避難所兼緊急避難場所 피난소 겸 긴급피난장소 Áreas para abrigo e também de evacuação numa situação de emergência	
	避難所兼緊急避難場所(洪水時使用不可) Shelter and emergency evacuation site (Not available at time of flood) 避難所兼緊急避難場所(洪水時不可使用) 피난소 겸 긴급피난장소(홍수시 사용할 수 없음) Áreas para abrigo e também de evacuação numa situação de emergência (exceto em caso de inundações)	
	自主防災組織集場所 Autonomous disaster prevention group gathering place 自主防災組織集場所 자주방재조직 집합장소 Áreas de concentração das associações locais contra desastres	
	災害時協力事業所 Business facility providing help at time of disaster 災害時協力事業所 재해시 협력사업소 Empresas especializadas em desastres	
	応急給水所 First-aid water supply facility 応急給水所 응급급수장 Postos de abastecimento de água em caso de emergência	
	AED設置公共施設 Public facility with AEDs AED設置公共施設 AED설치 공공시설 Instituições públicas com AED	
	公衆電話(屋外/屋内) Public payphone (outdoor/indoor) 公用電話(屋外/室内) 공공전화(屋外/屋内) Telefones públicos (fora de edifícios / dentro de edifícios)	
	市役所(災害対策本部) City Hall (disaster management office) 市政府(災害対策本部) 시청(재해 대책 본부) Prefeitura (centro de operações de desastres)	
	消防署 Central fire station 消防署 소방서 Quartel de bombeiros	
	消防団詰所 Fire station 消防団詰所 소방단 대기소 Postos de bombeiros voluntários	
	警察署 District police station 公安局 경찰서 Quartel de polícia	
	交番 Police box 派出所 파출소 Postos de polícia	
	防災行政無線 Municipal radio transmission for disaster-prevention administration 官方防災無線電广播 방재 행정 무선 Transmissão de informações em caso de emergência pelo serviço oficial de prevenção de desastres	
	救急病院 Emergency hospital 急救医院 구급 병원 Hospitais de emergência	



地域防災ネットワーク

朝霞市の被害想定

地震

ゲリラ豪雨・竜巻・台風・土砂災害

防災情報の入手

防災マップ

地域防災ネットワーク

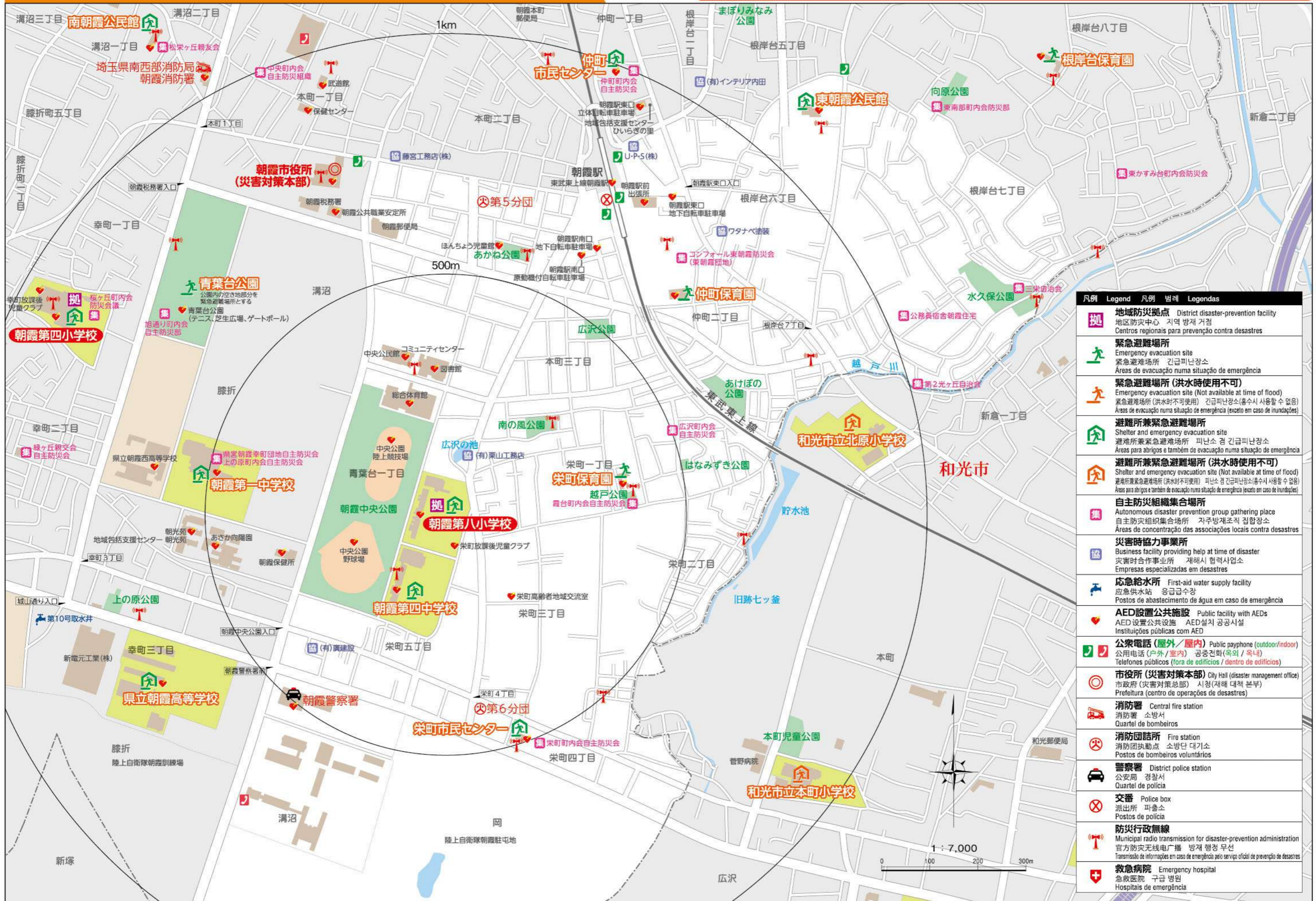
朝霞市の被害想定

地震

ゲリラ豪雨・竜巻・台風・土砂災害

防災情報の入手

防災マップ



凡例 Legend	凡例	凡例	凡例
	地域防災拠点 地区防災中心 Centros regionais para prevenção contra desastres		緊急避難場所 緊急避難場所 Áreas de evacuação numa situação de emergência
	緊急避難場所(洪水時使用不可) 緊急避難場所(洪水時不可使用) Áreas de evacuação numa situação de emergência (exceto em caso de inundações)		避難所兼緊急避難場所 避難所兼緊急避難場所 Shelter and emergency evacuation site
	避難所兼緊急避難場所(洪水時使用不可) 避難所兼緊急避難場所(洪水時不可使用) Áreas para abrigo e também de evacuação numa situação de emergência (exceto em caso de inundações)		自主防災組織集会所 自主防災組織集会所 Autonomous disaster prevention group gathering place
	災害時協力事業所 災害時協力事業所 Business facility providing help at time of disaster		応急給水所 応急給水所 First-aid water supply facility
	AED設置公共施設 AED設置公共施設 Public facility with AEDs		公共電話(屋外/屋内) 公共電話(屋外/屋内) Public payphone (outdoor/indoor)
	市役所(災害対策本部) 市役所(災害対策本部) City Hall (disaster management office)		消防署 消防署 Central fire station
	消防団詰所 消防団詰所 Fire station		警察署 警察署 District police station
	交番 交番 Police box		防災行政無線 防災行政無線 Municipal radio transmission for disaster-prevention administration
	救急病院 救急病院 Emergency hospital		

地域防災ネットワーク

朝霞市の被害想定

地震

ゲリラ豪雨・竜巻・台風・土砂災害

防災情報の入手

防災マップ

地域防災ネットワーク

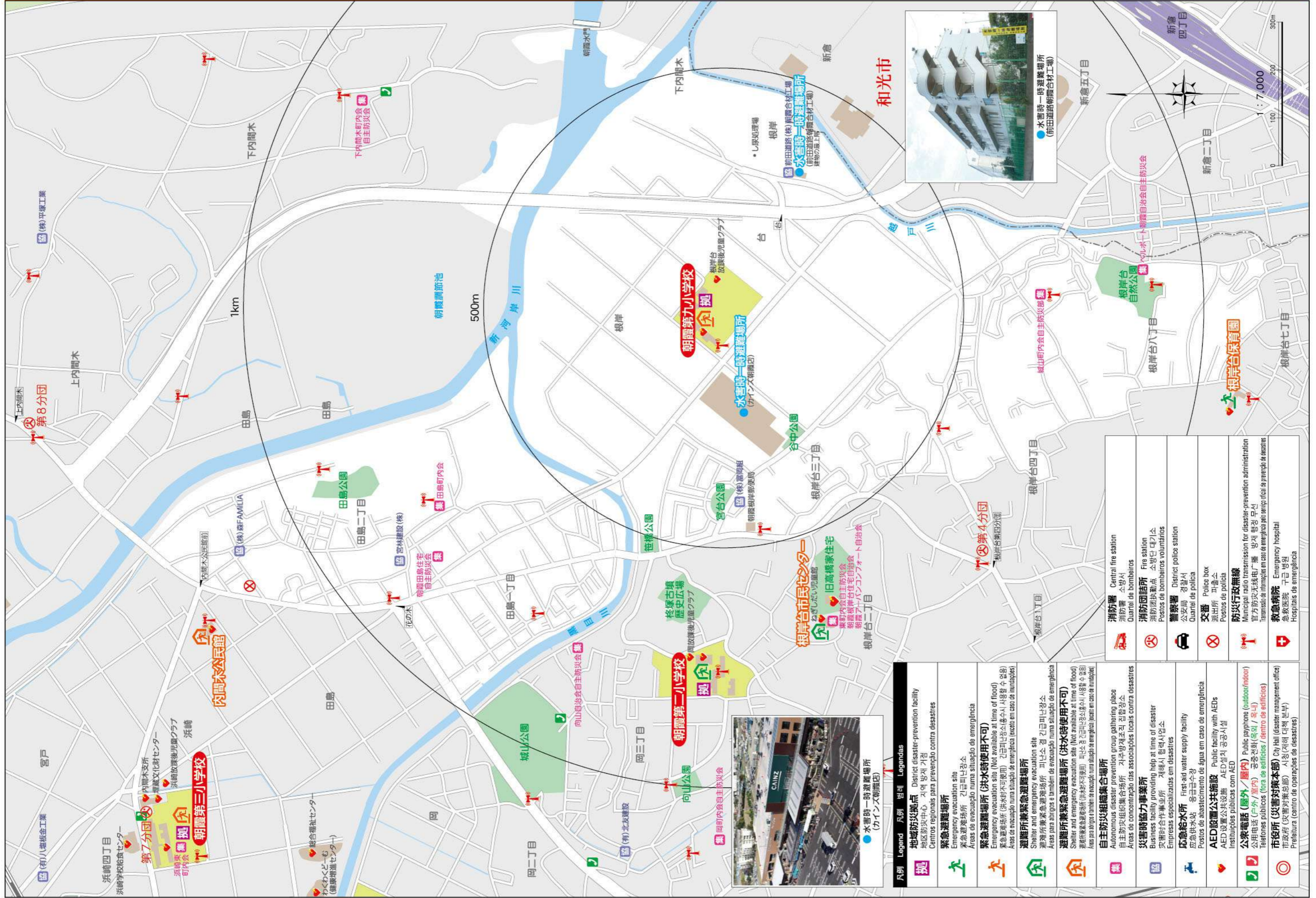
朝霞市の被害想定

地震

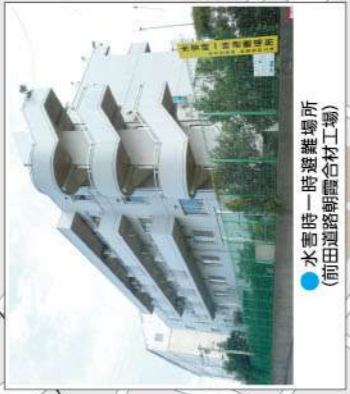
ゲリラ豪雨・竜巻・台風・土砂災害

防災情報の入手

防災マップ



凡例 Legend	凡例	凡例	Legend
施設 地域防災拠点 District disaster-prevention facility 地区防災中心 지역 방재 기점 Centros regionais para prevenção contra desastres	緊急避難場所 Emergency evacuation site 緊急避難場所 긴급피난장소 Areas de evacuação numa situação de emergência	緊急避難場所(洪水時使用不可) Emergency evacuation site (Not available at time of flood) 緊急避難場所(洪水時不可使用) 긴급피난장소(홍수시 사용불가능) Areas de evacuação numa situação de emergência (exceto em caso de inundações)	避難所兼緊急避難場所 Shelter and emergency evacuation site 避難所兼緊急避難場所 피난소 겸 긴급피난장소 Áreas para abrigo e também de evacuação numa situação de emergência
避難所兼緊急避難場所(洪水時使用不可) Shelter and emergency evacuation site (Not available at time of flood) 避難所兼緊急避難場所(洪水時不可使用) 피난소 겸 긴급피난장소(홍수시 사용불가능) Áreas para abrigo e também de evacuação numa situação de emergência (exceto em caso de inundações)	自主防災組織集合場所 Autonomous disaster prevention group gathering place 自主防災組織集合場所 자주방재조직 집합장소 Áreas de concentração das organizações locais contra desastres	災害時協力事業所 Disaster relief facility providing help at time of disaster 災害時協力事業所 재해시 협력사업소 Empresas especializadas em desastres	応急給水所 Emergency water supply facility 応急給水所 응급수점 Postos de abastecimento de água em caso de emergência
AED設置公共施設 AED installation public facilities AED 설치 공공시설 Instituições públicas com AED	公用電話(屋外/屋内) Public payphone (outdoor/indoor) 公用電話(屋外/屋内) 공공전화(屋외/屋内) Telefones públicos (fora de edifícios / dentro de edifícios)	市役所(災害対策本部) City Hall (disaster management office) 市役所(災害対策本部) 시청(재해 대책 본부) Prefeitura (centro de operações de desastres)	消防署 Fire station 消防署 소방서 Quartel de bombeiros
消防団詰り点 Fire station 消防団詰り点 소방단 대기소 Postos de bombeiros voluntários	警察署 District police station 公安局 경찰서 Quartel de polícia	消防行政無線 Municipal radio transmission for disaster-prevention administration 消防行政無線 官庁防災無線 官庁防災無線 Transmissão de informação em caso de emergência por serviço oficial de prevenção de desastres	救急病院 Emergency hospital 救急病院 응급병원 Hospitais de emergência



地域防災ネットワーク

朝霞市の被害想定

地震

ゲリラ豪雨・竜巻・台風・土砂災害

防災情報の入手

防災マップ

地域防災ネットワーク

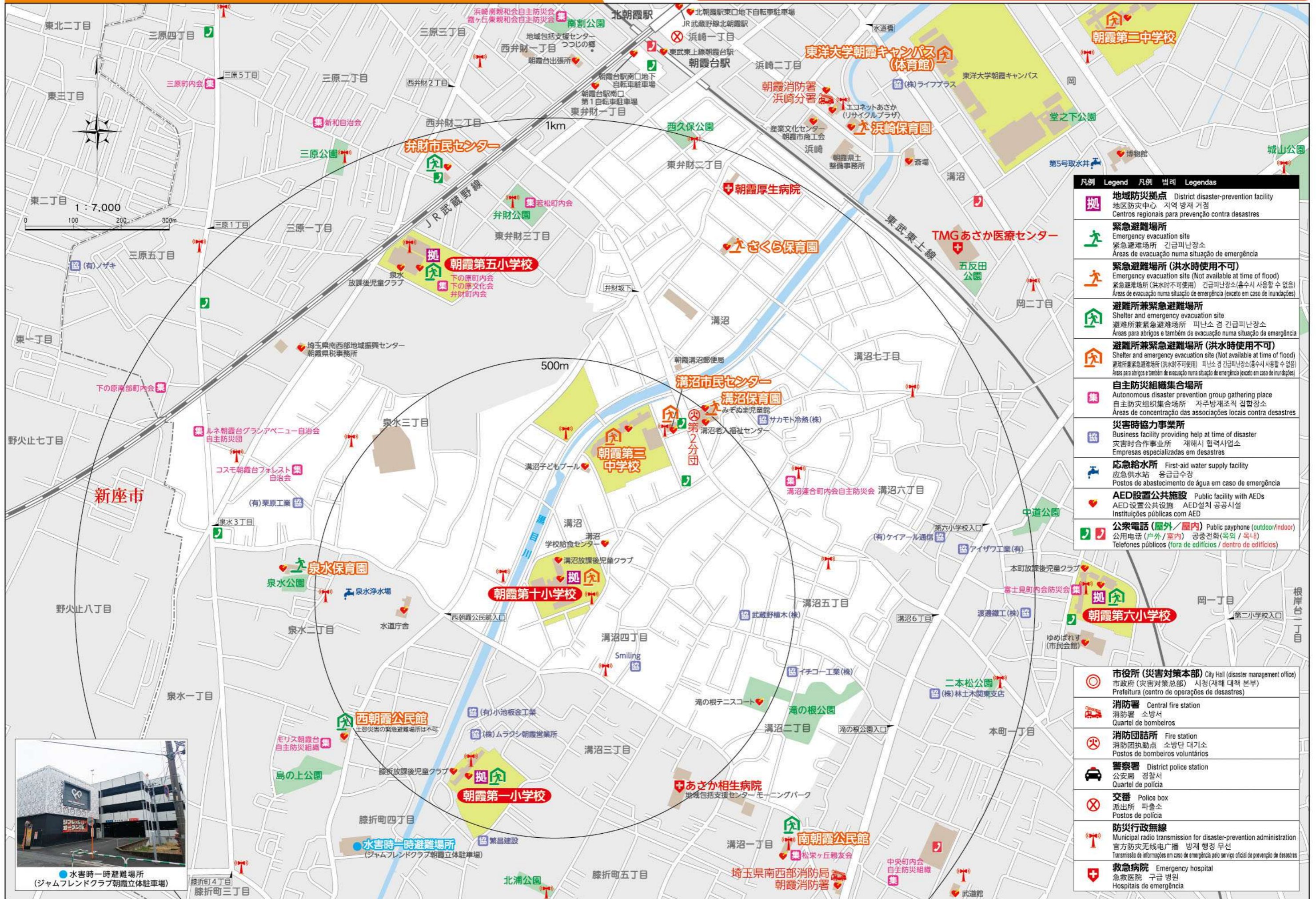
朝霞市の被害想定

地震

ゲリラ豪雨・竜巻・台風・土砂災害

防災情報の入手

防災マップ



凡例 Legend 凡例 범례 Legendas
地域防災拠点 District disaster-prevention facility 地区防災中心 지역 방재 거점 Centros regionais para prevenção contra desastres
緊急避難場所 Emergency evacuation site 緊急避難場所 긴급피난장소 Áreas de evacuação numa situação de emergência
緊急避難場所(洪水時使用不可) Emergency evacuation site (Not available at time of flood) 緊急避難場所(洪水時不可使用) 긴급피난장소(홍수시 사용할 수 없음) Áreas de evacuação numa situação de emergência (exceto em caso de inundações)
避難所兼緊急避難場所 Shelter and emergency evacuation site 避難所兼緊急避難場所 피난소 겸 긴급피난장소 Áreas para abrigos e também de evacuação numa situação de emergência
避難所兼緊急避難場所(洪水時使用不可) Shelter and emergency evacuation site (Not available at time of flood) 避難所兼緊急避難場所(洪水時不可使用) 피난소 겸 긴급피난장소(홍수시 사용할 수 없음) Áreas para abrigos e também de evacuação numa situação de emergência (exceto em caso de inundações)
自主防災組織集会所 Autonomous disaster prevention group gathering place 自主防災組織集会所 자주방재조직 집합장소 Áreas de concentração das associações locais contra desastres
災害時協力事業所 Business facility providing help at time of disaster 災害時合作事業所 재해시 협력사업소 Empresas especializadas em desastres
応急給水所 First-aid water supply facility 应急供水站 응급급수장 Postos de abastecimento de água em caso de emergência
AED設置公共施設 Public facility with AEDs AED 설치 공공시설 Instituições públicas com AED
公衆電話(屋外/屋内) Public payphone (outdoor/indoor) 公用电话(户外/室内) 공중전화(육외/육내) Telefones públicos (fora de edifícios / dentro de edifícios)
市役所(災害対策本部) City Hall (disaster management office) 市政府(灾害对策总部) 시청(재해 대책 본부) Prefeitura (centro de operações de desastres)
消防署 Central fire station 消防署 소방서 Quartel de bombeiros
消防団詰所 Fire station 消防団執勤点 소방단 대기소 Postos de bombeiros voluntários
警察署 District police station 公安局 경찰서 Quartel de polícia
交番 Police box 派出所 파출소 Postos de polícia
防災行政無線 Municipal radio transmission for disaster-prevention administration 官方防灾无线电广播 방재 행정 무선 Transmissão de informações em caso de emergência pelo serviço oficial de prevenção de desastres
救急病院 Emergency hospital 急救医院 구급 병원 Hospitais de emergência



● 水害時一時避難場所 (ジャムフレンドクラブ朝霞立体駐車場)

地域防災ネットワーク

朝霞市の被害想定

地震

ゲリラ豪雨竜巻台風土砂災害

防災情報の入手

防災マップ

地域防災ネットワーク

朝霞市の被害想定

地震

ゲリラ豪雨竜巻台風土砂災害

防災情報の入手

防災マップ