

道路位置図 (指定)

指定年月日 昭和41年4月22日 番号 第136号

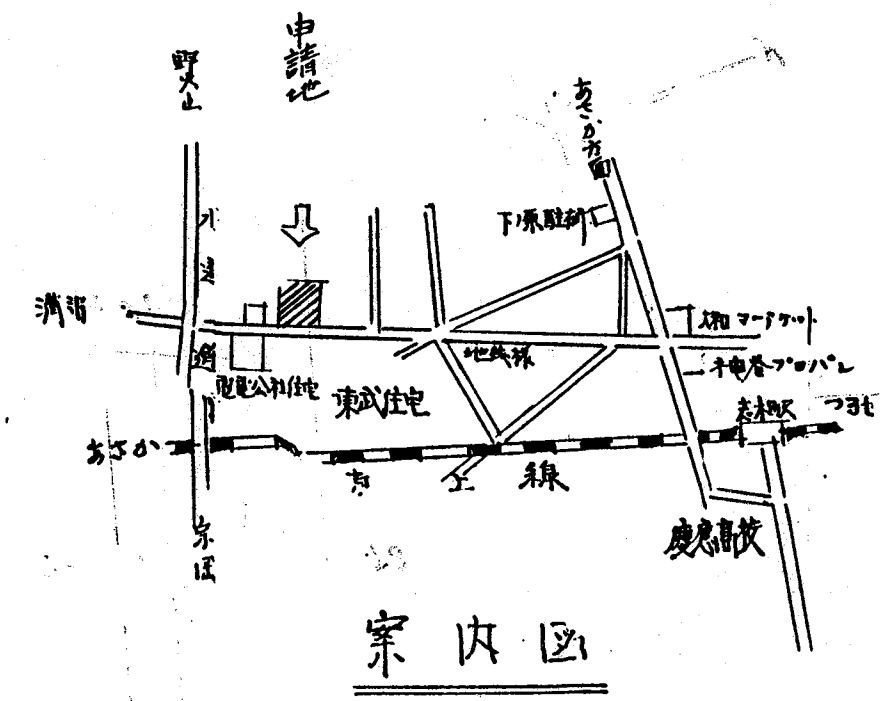
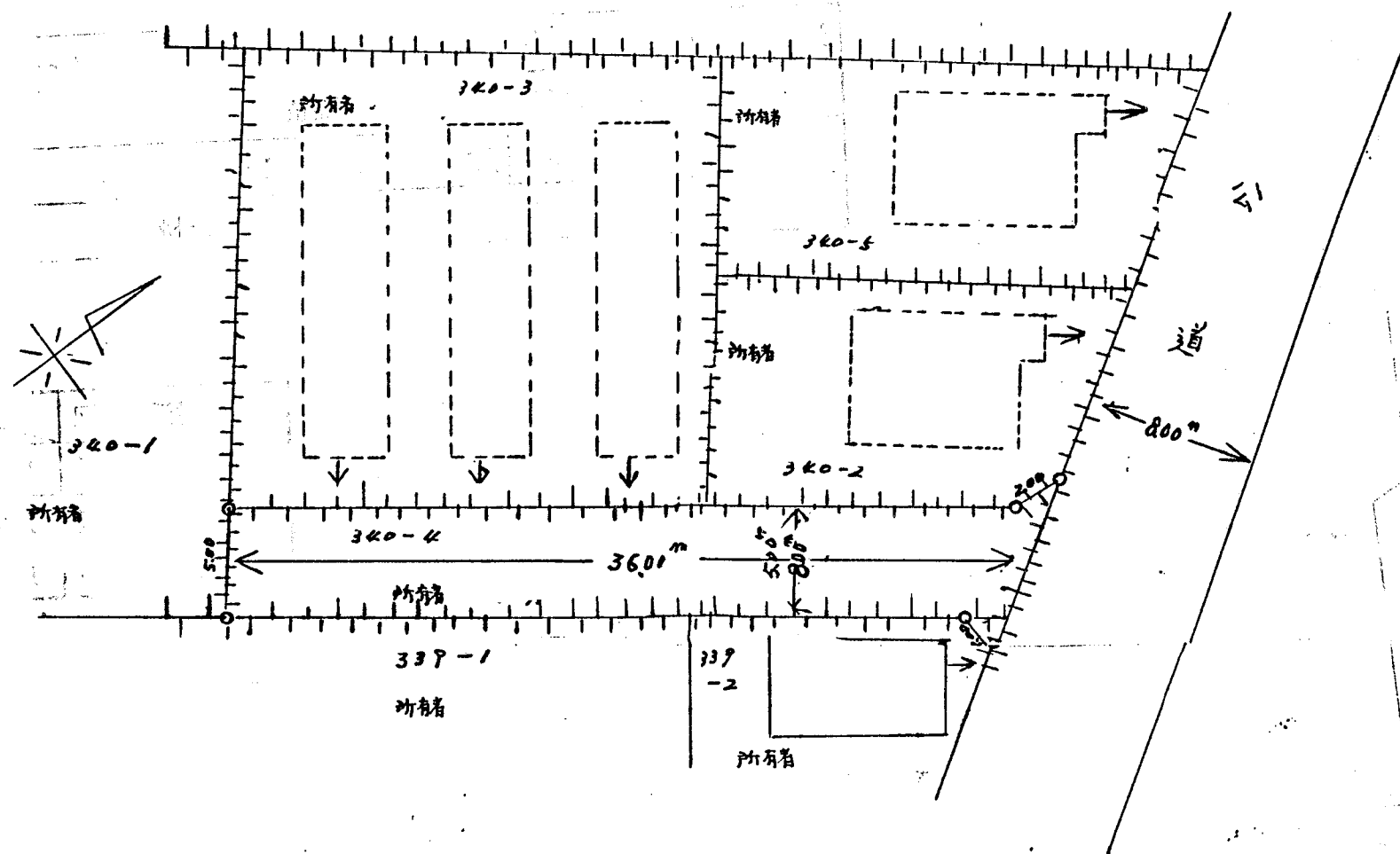
1. 申請に係わる土地の地名地番

埼玉県北足利郡朝霞町大字溝沼字大道 340番地04
339番地02

2. 申請に係わる道路の幅員、延長及び面積

幅員: 5.00メートル 延長: 36.00メートル 面積: 平方メートル

3. 利用宅地総面積 平方メートル



縮尺	付近見取図	
	地籍図	1/300
	構造図	1/100
	公図の写し	1/

