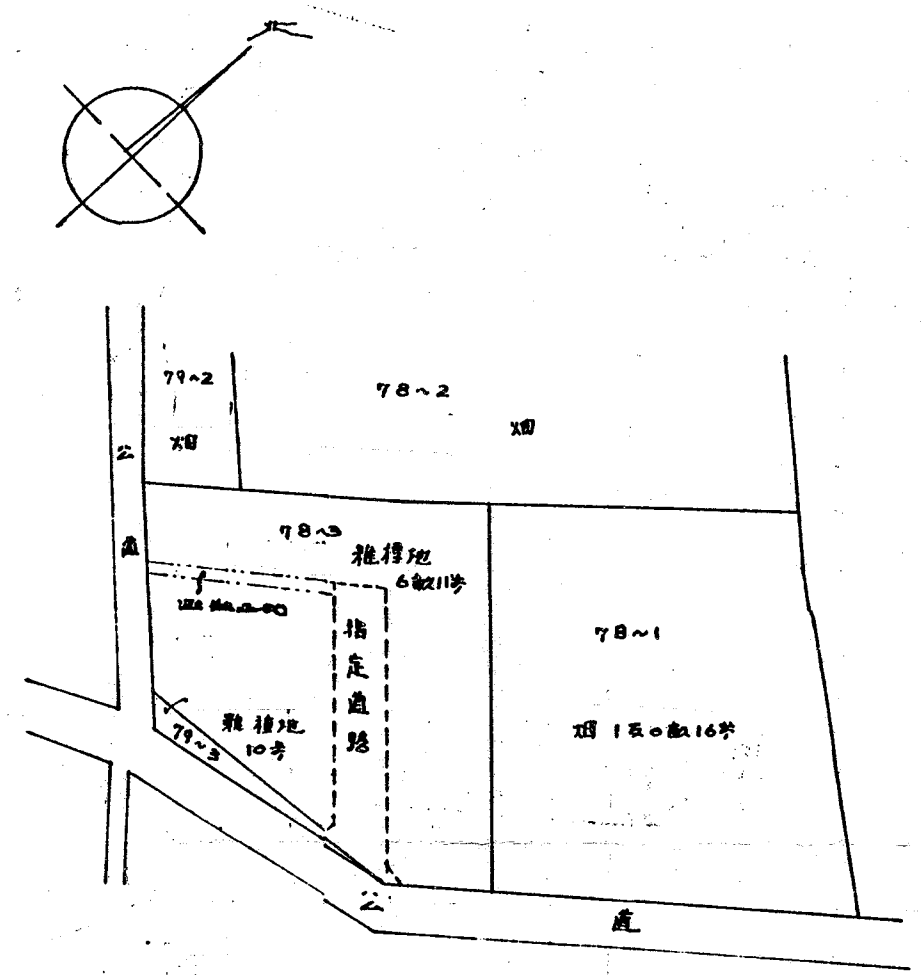
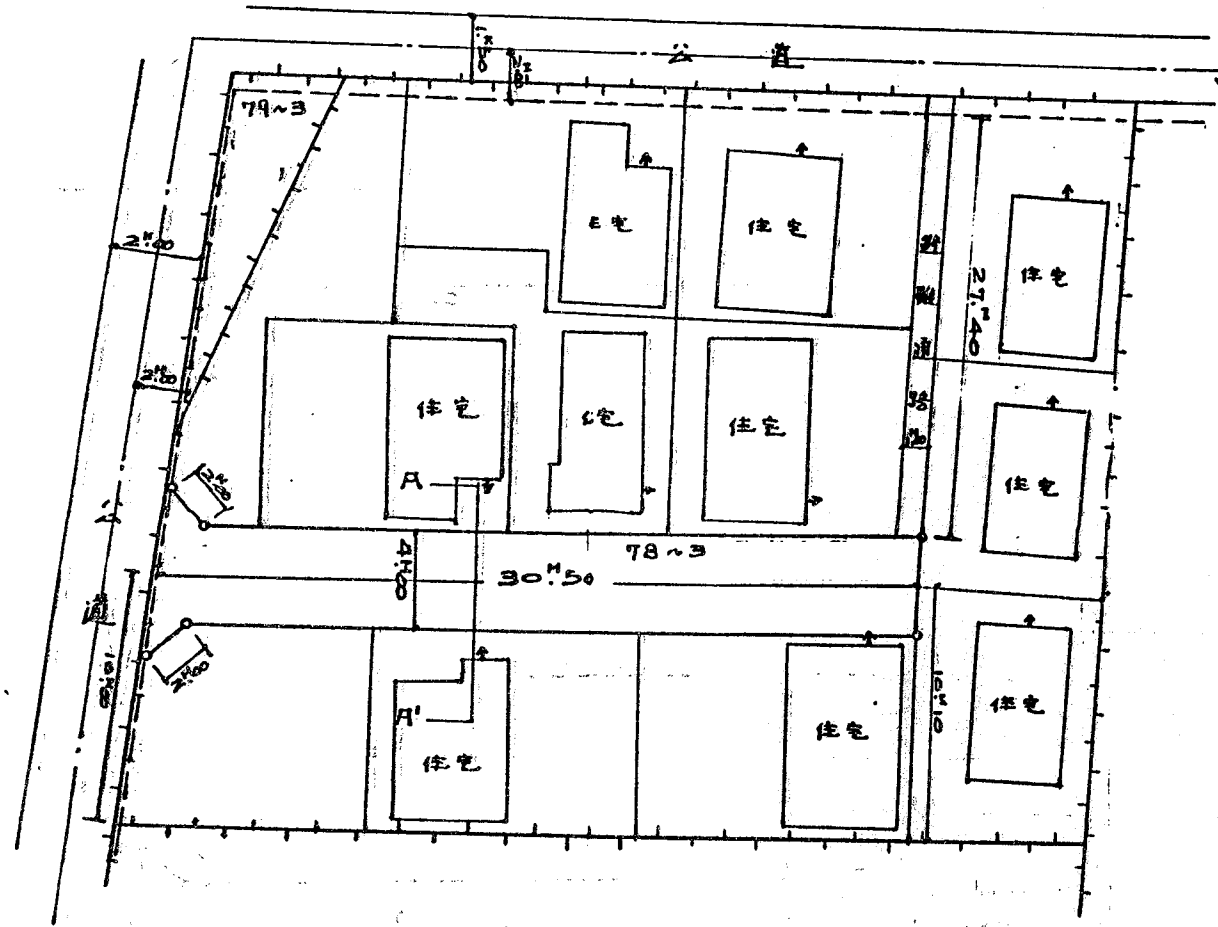
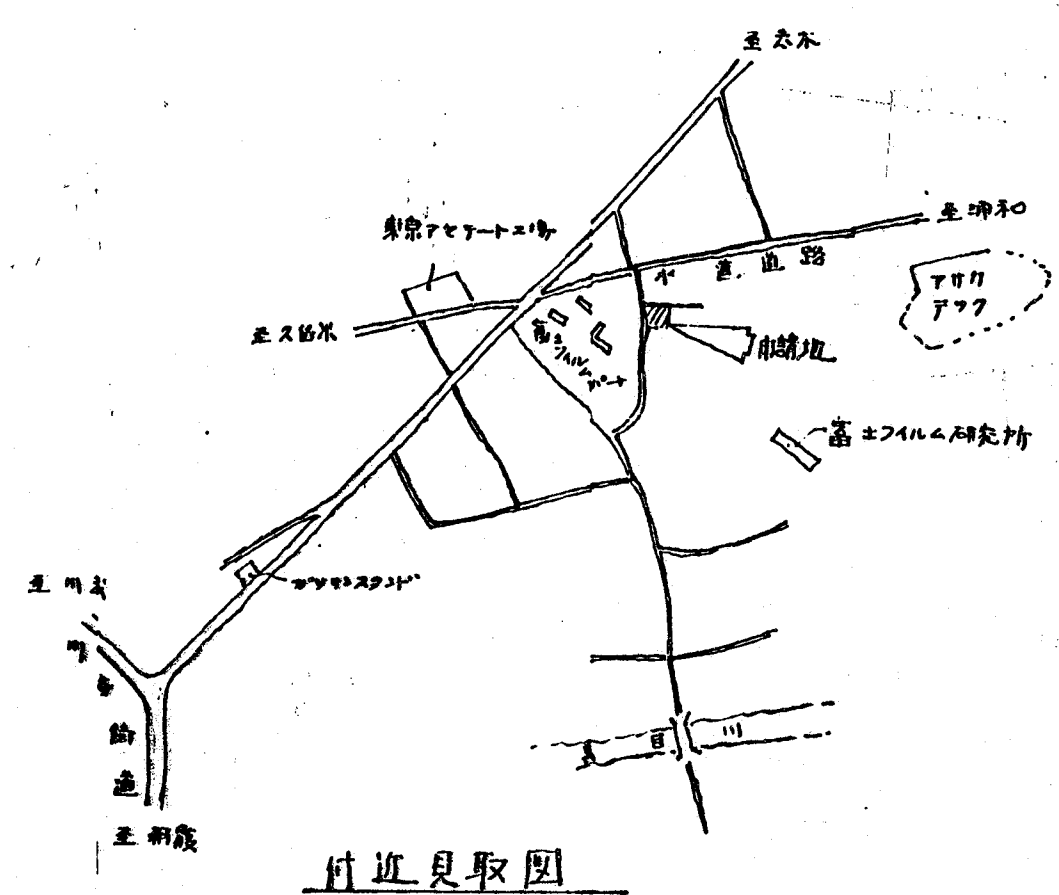
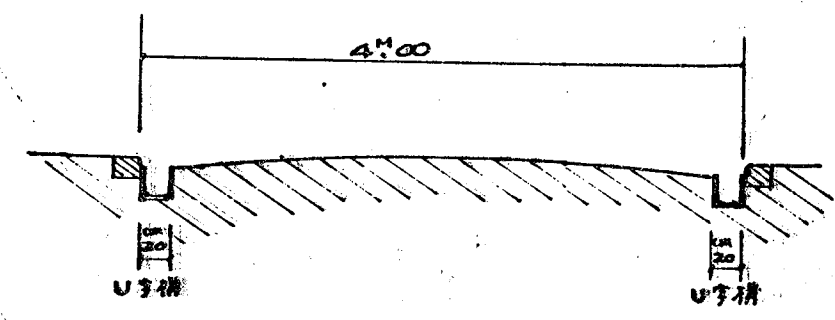


道路位置図 (指定)

指定年月日	昭和41年1月20日	番号	第12号
1. 申請に係わる土地の地名地番			
埼玉県北足立郡朝霞町大字溝沼字泉山78-3(一部)			
2. 申請に係わる道路の幅員、延長及び面積			
幅員	4.00メートル	延長	30.50メートル
面積	平方メートル		
3. 利用宅地総面積		平方メートル	



縮尺	付近見取図	
	地籍図	1/300
	構造図	1/
	公園の写し	1/600



付近見取図