

# 道路位置図 (指定)

指定年月日 昭和42年12月2日 番号 第697号

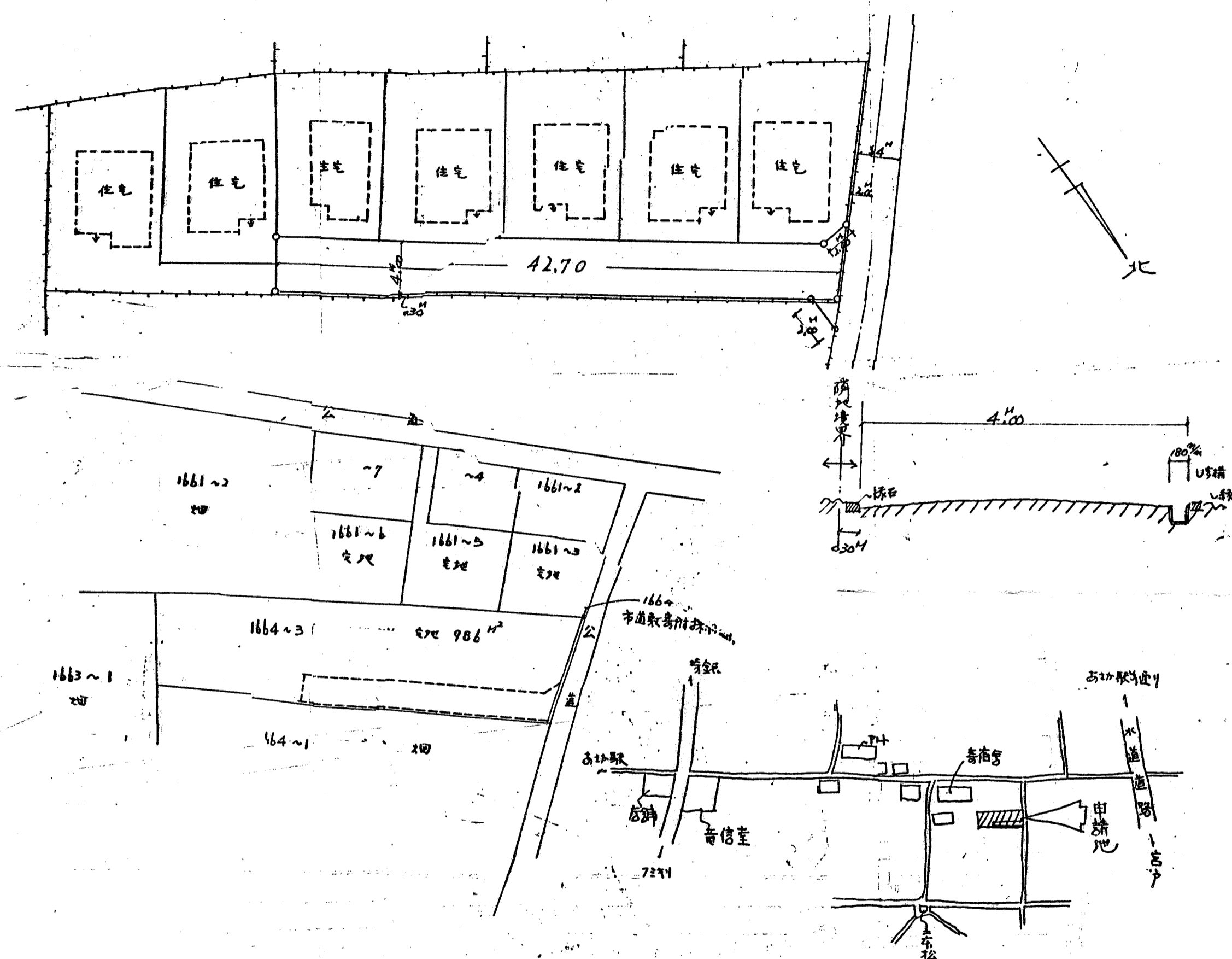
1. 申請に係わる土地の地名地番

埼玉県朝霞市大字溝沼字山越地1664-3(一部)

2. 申請に係わる道路の幅員、延長及び面積

幅員: 4.00メートル 延長: 42.70メートル 面積: 平方メートル

3. 利用宅地総面積 平方メートル



縮尺	付近見取図	
	地籍図	1/300
	構造図	1/200
	公園の写し	1/600

附近見取図