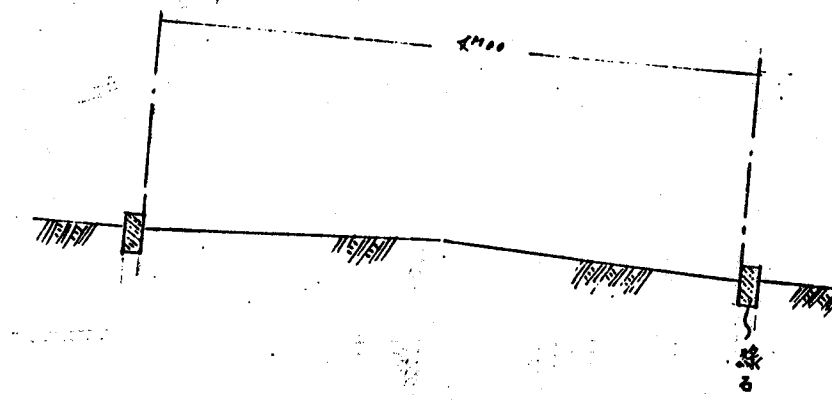
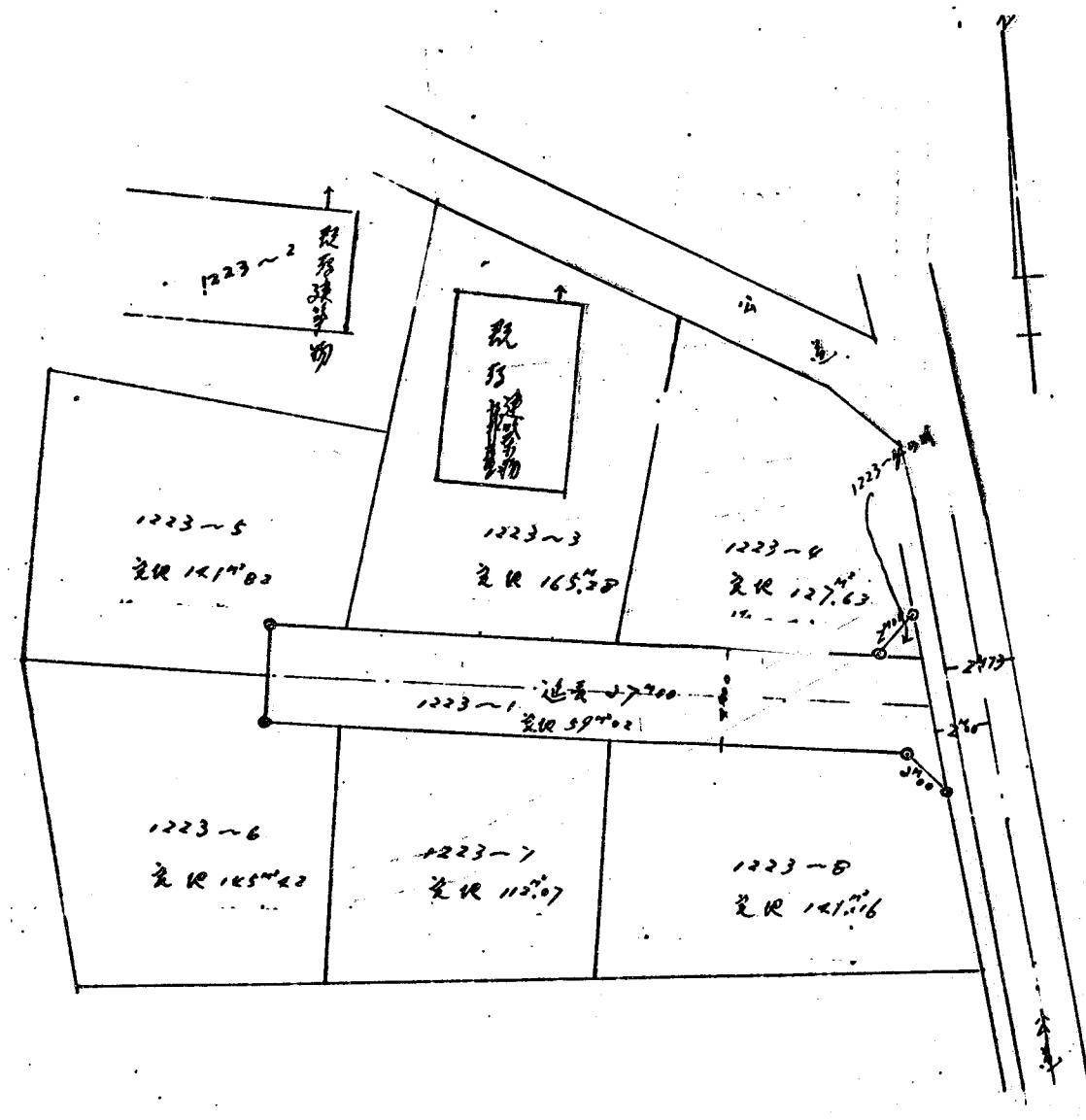


道路位置図 (指定)

指定年月日	昭和42年11月10日	番号	第640号
1. 申請に係わる土地の地名地番			
埼玉県朝霞市大字浜崎字中道122番~1.~4			
2. 申請に係わる道路の幅員、延長及び面積			
幅員	4.00メートル	延長	27.00メートル
面積	平方メートル		
3. 利用宅地総面積		平方メートル	



縮尺	付近見取図	
	地籍図	1/300
	構造図	1/50
	公図の写し	1/600

