



募集

会計年度任用職員

保育士等

職種／①保育士、②給食調理員、③保育士、④子育て支援員、⑤保育補助員

※①・②はフルタイム、③～⑤はパートタイム

資格／①・③は保育士資格

任用期間／4月1日～令和9年3月31日

勤務内容／①・③保育全般、②給食調理全般、④一時保育、⑤保育補助

勤務日時／①月～土曜日のうち週5日、午前6時45分～午後7時15分のうち7.75時間、②月～金曜日、午前7時45分～午後4時30分のうち7.75時間、④月～土曜日のうち週5日、午前8時30分～午後4時30分のうち7時間

※③・⑤は人員状況により異なります。詳細はお問い合わせください。

勤務場所／公立保育園

報酬／①292,768円、②223,888円、③1,454円、④1,300円、⑤1,227円

※①・②は月給、③～⑤は時給。すべて予定

申込方法／履歴書（写真貼付・市販可）と資格証の写し（①・③）を郵送（住所は最終ページ下部に記載）または持参

選考方法／書類選考および勤務地等での面接

※面接日は相談し決定

申・問／保育課 ☎463-2939

福祉相談支援員

資格／社会福祉士や精神保健福祉士等の資格をお持ちの方（生活困窮者等に関する相談業務の経験のある方であればなお可）

人数／1人

任用期間／勤務開始日～令和8年3月31日

勤務内容／相談支援・包括的支援の実施、アセスメント・プラン作成、訪問支援、相談記録の作成等

勤務日時／月～金曜日 午前8時30分～午後4時30分（祝日を除く、週5日、休憩時間1時間）

報酬／日給10,990円

申込方法／採用選考申込書（窓口で配布。ホームページでもダウンロード可）・履歴書・資格証明書の写しを郵送（住所は最終ページ下部に記載）または持参

選考方法／面接

※面接日程は後日電話連絡

申・問／福祉相談課

☎423-5082



給食調理員（フルタイム）

人数／3人

任用期間／4月1日～令和9年3月31日

勤務内容／給食調理、食器洗浄等

※契約更新の可能性あり（条件あり）

勤務日時／午前8時30分～午後5時15分

※午前8時15分～午後5時の勤務をお願いする日があります。

勤務場所／溝沼学校給食センターまたは浜崎学校給食センター

※シフト制ではありません

給与等／月額223,888円

※市議会での議決により決定

申込方法／2月5日休午後5時までに学校給食課へ履歴書（市販のもの）を持参（郵送不可）

選考方法／面接（日時は申込時にお知らせ）

※詳しくは、市ホームページをご確認ください。ただか、お問い合わせください。

申・問／学校給食課（溝沼学校給食センター）

☎451-0370



建築と不動産で新たな価値を創造する。



SHISHIKURA KOUJUTEN



建築
×
不動産



SHISHIKURA FUDOUSAN

いつまでも続く幸せな暮らしのために、高耐震・高耐久をベースに高機密・高断熱で健康・快適・省エネ！

専任保育士在勤、ゆっくりお打合せ！

(有)獅子倉工務店

ししくら不動産



TEL.048-461-6823(代表)

TEL.048-462-0611



〒351-0023 埼玉県朝霞市溝沼7-4-53

樹木の剪定、伐採、草刈り

お見積もりは無料です！

例：樹高3m剪定3,000円 芝刈り㎡200円

※オープンガーデン（日本庭園、枯山水）約400㎡見学会開催中です。

武蔵野植木 株式会社

〒351-0023 朝霞市溝沼5-15-9

TEL 048-424-3928 FAX 048-424-3982



審議会等委員

〔共通事項〕

資格／次の条件をすべて満たす方

- ・朝霞市在住（住民基本台帳に登録されている方）で、令和8年4月1日において満18歳以上
- ・原則、平日の昼間に開催する会議に出席可能
- ・国および地方公共団体の議員または職員でない
- ・市のほかの審議会等の委員に就任していない

緑化推進委員

人数／5人（市内を新河岸川、黒目川、東武東上線で5つの地域に分け、各地域から1人ずつ）

任期／委嘱の日から令和10年3月31日まで

会議開催回数／年2回（予定）

会議内容／市内の緑地の保護や緑化の推進に関する議題を審議等

報酬等／日額8,000円、費用弁償2,400円

申込方法／2月2日(月)～16日(月)【必着】に、みどり公園課、内間木支所および各出張所で配布する申込書（市ホームページからもダウンロード可）に必要事項を記入し、郵送（住所は最終ページ下部に記載）、FAX、メールまたは持参

選考方法／各地域で募集人数を超えた場合は、2月26日(休)に公開抽せん

※抽せんを行う場合は市ホームページでお知らせ

申・問／みどり公園課

☎463-0374

FAX463-9490

✉midori_koen@city.asaka.lg.jp



都市計画審議会公募委員

人数／1人（申込多数の場合、抽せん）

任期／委嘱の日から令和10年3月31日まで

会議開催回数／年4回（予定）

報酬等／日額8,000円、費用弁償2,400円

申込方法／2月2日(月)～16日(月)【必着】に、まちづくり推進課、内間木支所および各出張所で配布する申込書（市ホームページからもダウンロード可）に必要事項を記入し、郵送（住所は最終ページ下部に記載）、メール、FAXまたは持参

申・問／まちづくり推進課

☎463-2518

FAX463-9490

✉mati_zukuri@city.asaka.lg.jp



景観審議会公募委員

人数／1人（申込多数の場合、抽せん）

任期／委嘱の日から令和10年3月31日まで

会議開催回数／年2回（予定）

報酬等／日額8,000円、費用弁償2,400円

申込方法／2月2日(月)～16日(月)【必着】に、まちづくり推進課、内間木支所および各出張所で配布する申込書（市ホームページからもダウンロード可）に必要事項を記入し、郵送（住所は最終ページ下部に記載）、メール、FAXまたは持参

申・問／まちづくり推進課

☎463-2518

FAX463-9490

✉mati_zukuri@city.asaka.lg.jp



第20回黒目川花まつり「フォトコンテスト」

市民に愛される憩いの場所、黒目川流域で撮影した写真でご応募ください。

花まつり開催日／3月28日(土)、29日(日)（予定）

テーマ／「～自然と人と、このまちが好き～」

申込方法／2月20日(金)【必着】までに郵送（〒351-0033朝霞市大字浜崎669-1）または朝霞市商工会へ持参

※インスタグラムでの募集はありません。

申・問／黒目川花まつり実行委員会（朝霞市商工会）

☎470-5959

無料

簡単!!

入力たった30秒!

見積りシミュレーション

ご自宅の塗装工事の概算料金が分かります!!

(株)ライフプラス プロタイムズ

朝霞店 朝霞市溝沼1272-7(東洋大学前) TEL.0120-167-555

大泉学園通り店 新座市栄4-2-17 (いなげや近く) TEL.0120-678-288

シミュレーションはこちら

義務化された

相続登記

お済みですか？

信賴と実績の55年
司法書士 栗山 昇
司法士 青木まゆみ

不動産名義変更 会社設立 役員変更 遺言書 成年後見

栗山司法書士事務所
朝霞市本町2-1-1野口ビル201

048-465-2261 P 完備

朝霞市役所 目の前!



行政評価「外部評価委員会委員」

資格／

- ・市内在住・在勤・在学の18歳以上の方
- ・原則、平日の昼間に開催する会議に出席可能な方
- ・本市の市議会議員または職員でない方
- ・現在、市のほかの審議会等の委員をされていない方

人数／2人（申込多数の場合、公開抽せん）

任期／委嘱の日から令和10年3月31日まで

会議開催回数／令和8年度は7回程度、令和9年度は6回程度開催

報酬等／日額8,000円、費用弁償2,400円

申込方法／2月27日（金）【必着】までに、公募委員申込書（政策企画課、内間木支所、各出張所で配布。市ホームページからもダウンロード可）に必要事項を記入し、郵送（住所は最終ページ下部に記載）、FAX、メールまたは持参

申・問／政策企画課 ☎463-3089

FAX467-0770

✉seisaku_kikaku@city.asaka.lg.jp



障害者支援施設すわ緑風園職員

支援員

勤務内容／知的障害者の日常生活介助および支援

勤務日時／週4日で毎月の勤務表による（交替制勤務・応相談）、午前7時～午後3時45分または午前10時～午後6時45分（どちらも、うち休憩1時間）

報酬／日給10,300円以上

看護師

資格／看護師・准看護師免許

勤務内容／知的障害者の健康管理その他看護業務

勤務日時／週4日で毎月の勤務表による（応相談）

①午前10時～午後6時45分（うち休憩1時間）

②午後2時45分～6時45分

報酬／①日給12,660円以上 ②時給1,640円以上

共通事項

申込期間／2月2日（月）～10日（火）

任用期間／4月1日～令和9年3月31日

選考方法／面接（随時）

※詳しくはすわ緑風園ホームページをご確認いただくか、お問い合わせください。

申・問／障害者支援施設すわ緑風園

☎048-461-3028



ご案内

各出張所での戸籍に関する業務を停止します

戸籍システムのメンテナンス作業に伴い、朝霞台出張所・朝霞駅前出張所での戸籍に関する業務を停止します。婚姻届などの戸籍の届出は、届書の受け取りのみを行います。住民票への記載をお急ぎの方は、停止日を避けて届け出てください。なお、転入・転出届の受理、住民票の写しの交付などは通常どおり行います。

停止日／2月21日（土）、2月22日（日）

停止する業務／戸籍謄本などの戸籍に関する証明書の

発行や出生届、婚姻届などの戸籍の届書の審査

詳しくは、市ホームページをご確認ください。

問／朝霞台出張所 ☎467-1115

朝霞駅前出張所 ☎452-6000



防災行政無線で緊急情報の試験放送を行います

全国一斉に行われる試験放送で、市内に設置されている防災行政無線のスピーカーと防災ラジオから放送されますので、お間違えのないようご注意ください。

日時／2月6日（金） 午前11時ごろ

問／危機管理室 ☎463-1788

市民葬指定葬儀社

葬儀は 信用と信頼の (株)アトラス

安心価格の「朝霞市民葬」を使用した「家族葬」をご提案しております。事前相談・見積り無料。お気軽にお電話下さい。

コールセンター
24時間対応

0120-40-1059

本社：朝霞市浜崎3-17-30 家族葬ホール・霊安室完備
URL <http://www.atlas-sougi.co.jp> 葬儀 アトラス で検索

朝霞産業文化センターで 無料相談会開催中

日時は電話かHPで
ご確認ください⇒

☎048-486-4811

アレンジライフ行政書士事務所
行政書士 正木隆雄
朝霞市西原2丁目8番10-406号



相続と遺言書



運転免許自主返納啓発事業を終了します

令和元年度より実施してきた運転免許自主返納啓発事業を、令和8年3月31日をもって終了します。また、事業の特典として配付したタクシー利用券の有効期限も令和9年3月31日とさせていただきますのでご注意ください。なお、市内循環バス回数券に有効期限はありません。

※運転免許自主返納啓発事業による支援は1人1回限りです。

問／まちづくり推進課 ☎463-1514



“私が暮らしたいまち 朝霞”の実感？ホームページアンケートを実施しています！

暮らしたいと思えるまちであるための4つのコンセプト、「安全・安心なまち」「子育てがしやすいまち」「つながりのある元気なまち」「自然・環境に恵まれたまち」について、皆さんがどのように感じているかをお聞かせください。結果は今後のまちづくりに活用していきますので、ぜひご回答ください。アンケート結果は市ホームページで公表します。

アンケート期間／2月15日(日)まで

問／政策企画課 ☎463-3089



さいたま市桜区塚本地区堤外雑草焼却を実施します

病害虫防除を目的とした雑草焼却を実施します。

風向きにより降灰が予想されますが、ご理解・ご協力をお願いします。

日時／2月7日(土) 午前9時～午後3時(予定)

場所／さいたま市桜区塚本地区堤外(羽根倉橋とさいたま市荒川総合運動公園の間付近)

※天候により実施できない場合、14日(土)・21日(土)・28日(土)のいずれかに延期します。

問／塚本農家組合支部長 ☎090-2626-2424

市税等の口座振替キャンペーンを実施します!!

期間中に、市税等の口座振替を新規で申し込んだ方、先着200人にオリジナルトートバッグと日用品の詰め合わせをプレゼントします。便利で確実な口座振替を、ぜひ登録してください！

期間／2月16日(月)～3月16日(月)

対象税目／市県民税・森林環境税(普通徴収)、固定資産税・都市計画税、軽自動車税(種別割)、国民健康保険税

受付窓口／朝霞市役所収納課・保険年金課、内間木支所、朝霞台出張所、朝霞駅前出張所

申込方法／キャッシュカード、金融機関届出印を持参のうえ「朝霞市市税等口座振替依頼書」に必要事項を記入し、受付窓口へ提出

問／朝霞市納税貯蓄組合連合会事務局(収納課)

☎463-2023



ごみ収集・処分等の無許可業者にご注意ください

家庭から出るごみの収集運搬や処分には、一般廃棄物処理業(収集運搬、処分)の許可が必要です。産業廃棄物処理業や古物商の許可では、家庭から出るごみの収集はできません。許可が無いにも関わらず、ごみを収集運搬、処分する行為は違法です。チラシやトラックを使って、廃品回収、不用品回収などという、家庭から出た家電や家具を回収する事例も確認されていますが、許可の無い業者に依頼すると高額な料金を請求されるトラブルや不適切な処分による環境汚染、不法投棄などにつながるおそれがあります。ごみの収集や処分を依頼する際は、市ホームページや分別冊子に掲載されている一覧を参考にし、必ず許可業者に依頼してください。

問／資源リサイクル課(クリーンセンター)

☎456-1593



くつらい不妊治療でお悩みの方
まずはお電話を!>
 【定休日】 朝霞台駅・志木駅より 徒歩8分
 木・日曜・祝祭日
 妊娠を望まれている方の
 体づくりと心のケアは
 漢方相談薬局へ
 お問い合わせ・予約・ご相談専門ダイヤル
☎048-473-7830
 朝霞市 漢方 検索
<http://www.saitamakampo.com/>
昭和薬局
 埼玉県朝霞市朝志ヶ丘1-2-6-106
 予約制
 生理痛・生理不順・更年期障害等
 でお悩みの方もぜひご相談下さい。
 親み合う場合がございますので
 電話予約をして頂けると
 スムーズにご相談いただけます。

相続遺言 / 建設・宅建・産廃業 / 法人設立
 農地転用 / 外国人雇用 / Visa Application
毎月1回 無料相談会 開催中!
 市役所徒歩1分 お気軽にお問合せ下さい
☎048-450-1390
ASK (エースケー) 行政書士法人
 朝霞市本町 2-7-21 www.gasaka.com
 行政書士 松尾信一/浅川知之/松尾明子



令和8年春季全国火災予防運動

3月1日～7日に春季全国火災予防運動が実施されます。空気が乾燥し、火災が発生しやすい季節です。火の取り扱いには十分注意しましょう。

『住宅防火 いのちを守る 10のポイント』

《4つの習慣》

- 寝たばこは絶対にしない、させない
- ストーブの周りに燃えやすいものを置かない
- コンロを使うときは火のそばを離れない
- コンセントはほこりを清掃し不必要なプラグは抜く

《6つの対策》

- ストーブやコンロ等は安全装置の付いたものを
- 住宅用火災警報器を定期的に点検し、10年を目安に交換を
- 寝具、衣類、カーテンは防災品に
- 消火器等を設置し、使用方法を確認
- お年寄りや身体の不自由な人の避難経路・方法を常に確保
- 地域ぐるみで防火対策を

問／朝霞消防署消防課 ☎463-1190

国民年金保険料は安心・便利な「口座振替」で！

口座振替は1度手続きをするだけで、希望の口座から自動的に国民年金保険料を納めることができる納付方法で、手間がかからず納め忘れを防ぐこともでき便利です。また、毎月の納期限に納める場合と比較すると振替時期や期間によって割引がありお得です。前納する場合は、現金やクレジットカードの割引額よりさらにお得です。

手続方法／顔写真付本人確認資料、基礎年金番号がわかるもの（基礎年金番号通知書、年金手帳など）、通帳、口座届出印を用意し、金融機関、年金事務所または市役所で必要書類を提出

問／保険年金課 ☎463-0284

令和8年度交通災害共済

加入できる方／①朝霞市に住民登録のある方

② ①の方の被扶養者で修学のため、交通災害共済加入市町村以外に住んでいる方

対象となる事故／日本国内の道路上で起きた自動車・バイク・自転車などの交通に伴う事故や、歩行中に車両等にはねられた・ひかれた等の事故、踏切道における電車等との接触・衝突事故

会費／年500円（1人）

共済期間／4月1日～令和9年3月31日

※4月1日以降に加入の場合は申込日の翌日から

共済見舞金／医師等による治療実日数3日以上となるもの

見舞金の請求／交通事故にあった日の翌日から起算して2年以内のもの

申込方法／2月24日㈸から、まちづくり推進課、内間木支所、各出張所、ゆうちょ銀行（郵便局）へ加入申込書に会費を添えて提出

※詳しくは、市ホームページをご確認ください。

問／まちづくり推進課 ☎463-1514



車検証の変更手続きをお忘れなく！

自動車を譲ったときや引っ越しをしたときは、必ず管轄の運輸支局での変更手続きを行ってください。自動車税（種別割）は、4月1日時点の車検証上の所有者（所有権が留保されているときは使用者）に課税されます。手続きを行わないとすでに譲った自動車の納税義務が発生するほか、納税通知書が速やかに届かないこともあります。車検証の内容に変更があるときは、必ず管轄の運輸支局で手続きを行ってください。

問／車検証の変更に關すること

埼玉運輸支局 登録関係ヘルプデスク

☎050-5540-2026

自動車税（種別割）に關すること

埼玉県自動車税事務所 ☎048-658-0226

借金問題

相続・遺言

離婚・後見

交通事故

民事・労働

刑事・行政

解決の糸口を見つけましょう。

埼玉弁護士会
弁護士小山香



朝霞駅東口
ロータリー正面
徒歩1分

☎048-465-0125

小山法律事務所

〒351-0006 朝霞市仲町2-2-38 アウステル 805

法テラス民事
無料法律相談
扶助利用でき
ます（要件あり）



朝霞市民専用
お掃除カレンダーを
プレゼント

上手な粗大ごみの捨て方
お部屋の片付け方

ノウハウ動画
公開中



大村商事株式会社

0120-538-113 朝霞市上内間木 713-8
大村商事 不用品



市への寄付ありがとうございました

小寺耕平さん…5万円、小寺安夫さん…5万円
※いただいた寄付金はご厚意に沿うよう、スポーツ振興事業のために有効に活用させていただきます。

問／生涯学習・スポーツ課 ☎463-2403

「物価高対応子育て応援手当」を支給します

市から児童手当を受給している方は、申請不要です。
また、公務員の方は申請が必要ですので、ご注意ください。
詳しくは、市ホームページをご確認ください。

問／こども未来課

☎463-2834



虐待かな？

児童虐待（疑いを含む）を発見した場合はご連絡ください。

問／児童相談所虐待対応ダイヤル

☎189（いちはやく）※通話料無料



ごみ出しひとくちメモ

燃やすごみやプラスチック資源などを出す袋は、透明な袋を使ってね。
中身が見えない不透明な袋や黒などの色がついた袋では回収できないよ。
びん、かん、ペットボトル、燃やせないごみは、袋に入れず、直接かごに出してね！

問／資源リサイクル課（クリーンセンター）

☎456-1593



「やさしい日本語」をつかってみよう！

問／地域づくり支援課 ☎463-2645 ✉tiiki_sien@city.asaka.lg.jp

今回のテーマはやさしい日本語を使った「話し言葉」についてです。

●やさしい日本語とは 「優しい (kind) 気持ち」と「易しい (easy) 伝え方」が大切！

やさしい日本語とは難しい言葉やあいまいな表現を言い換えるなど、相手に配慮したわかりやすい日本語のことです。

●話し言葉のポイント

- ①はじめの心得…内容を整理し、相手に配慮する。
- ②聴き方の心得…相手の話をしっかり聴く。
- ③話の進め方…反応をみる、臨機応変に対応する。
- ④話し方の基本…短くはっきり言い切る。
- ⑤適切な言い換え…相手が理解できる言葉に言い換える。
- ⑥言葉以外の工夫…ノンバーバルコミュニケーション（ジェスチャー、表情、姿勢など）



（例）

- | | |
|-------------------|------------------|
| ①公共交通機関を使ってきてください | ⇒電車やバスに乗ってきてください |
| ②必ず印鑑をご持参ください | ⇒必ずはんこを持ってきてください |
| ③お越しくささい | ⇒きてください |
| ④住所 | ⇒住んでいるところ |

在留支援のための
優しい日本語ガイドライン
（文化庁ホームページ）



※やさしい日本語についてもっと知りたい方は
コチラ（埼玉県ホームページ）

<https://www.pref.saitama.lg.jp/a0306/tabunkakyousei>



相続についてのお悩み・ご相談は いりどり

彩相続相談所にお任せください

行政書士、税理士、弁護士、司法書士、不動産業者等の専門家が
相続に関するお悩みをトータルサポート!!無料相談実施中です!

毎週日曜日 朝霞産業文化センターで無料相談会開催中!（変更の場合も有り）

<運営事務局>

行政書士 藤田 孝久 事務所（埼玉県行政書士会所属）

住所：〒350-0234 埼玉県坂戸市緑町29-12-106

お問い合わせは TEL:0120-187-185まで お気軽にどうぞ



アートにふれて、心をゆたかに

丸沼芸術の森

<http://marunuma-artpark.co.jp/>

朝霞市上内間木493-1 TEL048-456-2533

「丸沼」バス停下車徒歩5分、朝霞市障害者ふれあいセンターとなり
常設展示はございません。詳細はホームページをご覧くださいませ。

協力：株式会社丸沼倉庫



消費生活センターだより

vol.104

問／消費生活センター（市役所別館4階） ☎463-1111 月～金曜日（祝日、年末年始を除く） 午前10時～正午、午後1時～4時

アパートの賃貸借契約 退去時のトラブルを防ごう！

■相談事例■

賃貸アパートを退去することになり、ハウスクリーニングの業者から提示された10万円ほどの見積書類に署名をした。その後、入居時の賃貸借契約書を確認したところ、ハウスクリーニング費用は6万円とあり、請求額が賃貸借契約書に記載された額より高額なことに気づいた。

◆解説◆

3・4月は、賃貸物件への入居や退去が多い時期です。退去時の精算額に関する疑問が生じたり、トラブルが発生することも少なくありません。

賃貸借契約を結ぶ際には、入居に関することだけでなく、入居中や退去時の状況まで見据え、物件の説明を聞いたり、契約内容を確認することが重要ですが、「契約時にしっかり説明を聞かなかった」「契約条件を見落としした」ために退去時などにトラブルになるケースが見られます。

【消費者へのアドバイス】

- 1 賃貸借契約を交わす際は、契約書類の記載内容（特に、原状回復の特約として定める事項）を確認し、不明点があれば貸主側に確認しましょう。
- 2 契約書類は後々のトラブルを防ぐためにも大切に保管し、契約更新時や退去時の他にも、必要に応じて内容を確認するようにしましょう。
- 3 退去時の原状回復に関するトラブルを避けるため、入居時に物件の状態を確認し、すでに汚損や破損している箇所は、写真や動画で記録を残しましょう。
- 4 退去時には精算内容を確認し、不明点や納得できない点があれば、貸主側に説明を求めましょう。国土交通省の「原状回復をめぐるトラブルとガイドライン」が参考になります。



国土交通省
ホームページ



市内の視覚障害のある方に 広報あさか音声CD（ディジー形式）を無料で郵送しています

問／シティ・プロモーション課 ☎463-3059

朝霞リーディングサークルのご協力により作成した「広報あさか音声CD」を市内の視覚障害のある方のご自宅に無料で郵送しています。ご希望の方はご連絡ください。
※声の広報あさかとして、右のコードから市ホームページでも聞くことができます。



朝霞リーディングサークルとは

広報あさか等の音声CDを作成し、視覚障害のある方にお届けしているボランティアサークルです。サークルでは一緒に活動して下さる方を募集しています。興味のある方は、ぜひご連絡ください。

「広報あさか」の配布に関する連絡が 電子申請でもできます！

問／シティ・プロモーション課 ☎463-3059

「広報あさか」の配布漏れや配布の停止に関する連絡を、電子申請でも受け付けています。「広報が1日までに配布されなかった」「広報は電子版を見るので、紙のものは配布しなくていい」など、日中に電話連絡すること等が難しい場合でも、24時間申し込むことができます。



電子申請

営業職募集（50代女性）

ご依頼頂いたお客様とリフォームの打合せを見積等は工務部が担当しますので
経験がない方でも大丈夫
高卒以上・要普通自動車免許で年俸500万円～

☎03-3859-3414 本社業務部広報課
gyoumu-pr@8044.co.jp

山商リフォームサービス株式会社

〒351-0033 朝霞店／埼玉県朝霞市浜崎1-3-18 ロジェ朝霞台2階



大切な人との別れは

(株)花輪式典

がプロデュースする安心サポートご葬儀で。

直葬（火葬式）・家族親族葬・一般葬

合祀墓・散骨・樹木葬・納骨堂
お手配、ご準備致します

24時間年中無休で受け付けております。

TEL 0120-452-870

〒351-0005 朝霞市根岸台 4-11-12 <http://shiminso.jp>



わたしたちができること ～障害者差別解消法～

問／障害福祉課 ☎463-1599

No.102 『障害にかかわるマークを知ろう』

障害のある人にかかわる主なマークには次のようなものがあります。

<p>障害者のための 国際シンボルマーク</p> <p>すべての障害のある人が利用できる 建物や施設を示すマークです。</p>	<p>身体障害者標識</p> <p>身体に障害がある人が運転する車に 表示するマークです。</p>	<p>聴覚障害者標識</p> <p>聴覚に障害がある人が運転する車に 表示するマークです。</p>
<p>オストメイトマーク</p> <p>人工膀胱・人工こう門を使用している 人（オストメイト用）の設備を備 えていることを示すマークです。</p>	<p>ヘルプマーク</p> <p>外見から分からなくても、周囲の人 に援助や配慮を必要としていること を知らせるマークです。</p>	<p>補助犬マーク</p> <p>補助犬同伴の啓発のために、施設や 店などの入り口に貼るマークです。</p>

日本手話情報コーナー No.113

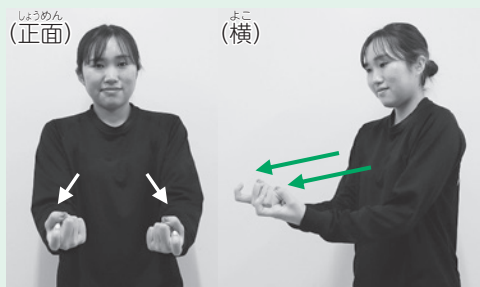
問／障害福祉課 ☎463-1599 FAX463-1025

東京 2025 デフリンピック開催 特集 ～デフリンピックやスポーツに関する手話単語～

YouTube「朝霞市 協 公式チャンネル」



スキー



両手のひらを上に向け、人差し指以外を握り、人差し指の指先を少し折り曲げて、前方に動かします。

スケート



両手のひらを向かい合わせて指先を前に向け、交互に斜め前に出します。

スノーボード



両手のひらを下に向けた状態で前後に並べ、前方に数回動かします。

ハウスクリーニング・エアコンクリーニング専門店

おうちクリーニングにここ



ハウスクリーニング士と家事代行アドバイザーの夫婦が、力を合わせて丁寧にお掃除します！

エアコン／浴室／レンジフード／キッチン／トイレ
洗面所／玄関／ベランダ／窓／水回り定期コースなど

エアコンクリーニングキャンペーン中（3月末まで）



朝霞市三原3-4-37 090-7013-2707
年中無休 8時～18時 お見積り無料

埼玉県都市ボートレース企業団からのお知らせ

競艇開催日／1月30日(金)～2月2日(月)

会 場／戸田ボートレース場

※朝霞市は埼玉県都市ボートレース企業団に加盟しており、企業団からの配分金をさまざまな事業に活用しています。

問／埼玉県都市ボートレース企業団

☎048-823-8711

<https://www.boatrace-toda.jp/>

☎…申し込み ☎…問い合わせ



催し・講座

記載のないものは、対象／どなたでも
費用／無料、申込方法／事前申込不要



国民健康保険説明会

申・問／保険年金課 ☎463-0283 ✉hokenen@city.asaka.lg.jp

県内の国民健康保険税水準の統一に向けて、市では段階的に国民健康保険税の税率等を改正しています。国民健康保険の現状と改正後の国民健康保険税について説明します。

日時・会場／2月4日(水) 午前10時～11時30分(開場：午前9時30分) ゆめぱれす(市民会館) 会議室(梅)
2月9日(月) 午後7時～8時30分(開場：午後6時30分) 産業文化センター 多目的ホール

定員／各50人(先着順) 申込方法／開催日前日までに参加希望日・氏名・国保加入の有無を電話またはメールで

ASAKA 健康ラウンジ×TENTIAL



『良い睡眠』から始める休養術!! ～明日を元気に! あなただけの
「休み方」をデザイン～

申・問／健康づくり課 ☎423-4362

睡眠だけじゃない?! 明日を元気に過ごすための休養の取り方、見つけませんか?

日時／3月7日(土) 午前10時～正午 会場／保健センター 対象／市内在住の方

定員／25人(予約制・先着順) 講師／(株)TENTIAL 社員

申込方法／2月12日(水)から、右のコード、電話または窓口で



あさか朝市

問／産業振興課 ☎463-1903

日時／2月1日(日) 午前7時～9時(雨天中止)

会場／花の池テラス(市役所正面広場)

内容／雑貨、軽食、野菜の販売など

※次回、3月1日(日)は時間拡大で開催予定!



ファミリー・サポート・センター入会説明会

申・問／ファミリー・サポート・センター ☎483-4501

日時／3月14日(土) 午前10時～11時 会場／保健センター 定員／20人(予約制・先着順)

申込方法／2月2日(月)午前9時から電話または窓口で

その他／サポート会員として活動するためには、別途養成講習会の受講が必要です。万が一に備えて、補償保険に加入しています。



園庭開放(いっしょにあそぼう保育園で)

問／保育課 ☎463-2939

未就園のお子さんもお近くの保育園で体操をしたり、遊具で遊んでいただけるよう園庭を開放しています。

日時／2月5日(木)・18日(水) 午前9時30分～11時30分(雨天中止)

会場／各公設保育園(北朝霞保育園分園は除く)



さくらんぼのイベント

会場・申・問／子育て支援センター「さくらんぼ」 ☎450-7708

同じ月齢の子どもがいる方が集まるイベントです。

ピースのお部屋 日程／2月17日(火) 対象／生後2か月 定員／6組

タッチのお部屋 日程／2月25日(水) 対象／生後5か月 定員／6組

ハニーのお部屋 日程／2月20日(金) 対象／生後8か月 定員／6組

共通事項 時間／午前9時30分～10時30分 申込方法／2月3日(火)から電話で(先着順)



地域福祉講演会「子どもの居場所としての公園の魅力～公園から始まる
地域づくり～」

申・問／福祉相談課 ☎463-1594 FAX463-1025

公園での遊び方や、見守る大人の関わり方についてお話しします。

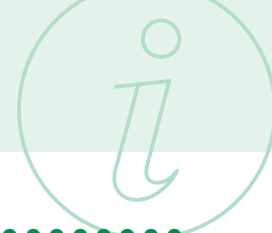
日時／2月28日(土) 午後2時～4時(開場：午後1時30分)

会場／ゆめぱれす(市民会館) 201会議室 定員／90人(先着順) 講師／みやもとゆうじ さん

申込方法／2月2日(月)～20日(金)に右のコード、電話、FAX または窓口で

※未就学児の保育(傷害保険料：1人当たり500円)・手話通訳・ヒアリンググループを希望の場合、申込時に明記





..... **催し・講座** 記載のないものは、対象／どなたでも
費用／無料、申込方法／事前申込不要



みゃーみゃー猫からのメッセージ～泣いている子猫を見つけたらどうする？～

主催・申・問／動物との共生社会を目指す会 Vest.清水 vest.asaka@gmail.com

子猫を保護したら何をすべきか？保護できないときはどこに相談したらよいのか？など、野良猫を見つけた際の困りごとを解決するセミナーです。

日時／2月23日（月・祝） 午後1時30分～4時（開場：午後1時）

会場／ゆめぱれす（市民会館）3階 梅会議室 定員／45人（先着順）

講師／彩の国動物愛護推進員 佐々木おさむさん 持ち物／筆記用具

申込方法／件名を「2/23のセミナーに参加」とし、氏名・電話番号・メールアドレスを記入しメールで



消費者教室『買う前に知りたい！健康食品・サプリメントのほんとのトコロ』

申・問／地域づくり支援課 ☎463-2648

健康食品・サプリメントの正しい知識を身に付けましょう。特徴や注意ポイントなど、詳しく解説します！

日時／2月28日（土） 午前10時～11時30分 会場／ゆめぱれす（市民会館）3階 梅会議室

講師／管理栄養士 安藤望さん 対象／市内在住の方 定員／40人（予約制・先着順）

申込方法／2月2日（月）午前9時～20日（金）午後5時に右のコードまたは電話で



埼玉県内市町村専門職オンライン業務説明会

問／彩の国さいたま人づくり広域連合 ☎048-664-6684

土木職や建築職など、埼玉県の各市町村で働く専門職員が仕事紹介や体験談を話します。

日時／2月25日（水） 午後2時30分～5時 会場／Zoomによるオンライン開催（予約制）

対象／埼玉県内の市町村職員（専門職）の仕事に興味がある人

申込方法／右のコードで その他／朝霞市職員も説明員として参加予定



第2回就職支援セミナー

問／産業振興課 ☎463-1903

就活で役立つメンタルヘルスの講演をします。

日時／2月27日（金） 午後2時30分～4時30分

会場／産業文化センター 研修室兼集会室1

対象／市内在住の方、市内で就職を希望の方

定員／30人程度

講師／キャリアコンサルタント 平城義行さん

申込方法／右のコードで



就職支援相談窓口

申・問／産業振興課 ☎463-1903

日時／①2月4日（水） ②2月25日（水）

それぞれ午前10時～午後4時（1回1時間まで）

会場／①産業文化センター ②市役所1階市民相談室

対象／市内在住の就職希望者（年齢不問・学生可）

相談内容／履歴書のアドバイス、面接練習など

申込方法／電話で（予約制）



社会保険労務士による労働・社会保険相談窓口

申・問／産業振興課 ☎463-1903

日時／2月21日（土） 午後1時～4時（1回1時間）

会場／産業文化センター

対象／市内在住・在勤者、市内事業者

相談内容／職場トラブル・労働条件など

申込方法／電話で



高次脳機能障害地域相談会

問／地域で共に生きるナノ 須貝 [☎080-5696-2459](tel:080-5696-2459)

高次脳機能障害のある方や、その家族同士で困り事や悩み事等を自由に話し合います。

日時／2月21日（土） 午後1時30分～3時30分

会場／産業文化センター 研修室兼集会室1

対象／高次脳機能障害のある方とその家族・支援者



認知症サポーター養成講座

申・問／地域包括支援センターあさか中央 ☎423-2761 FAX423-2762

認知症の症状や対応方法などを分かりやすく紹介します。あなたも、認知症の方やそのご家族を優しく見守るサポーターになりませんか？

日時／3月16日（月） 午後2時～3時30分 会場／産業文化センター2階 研修室兼集会室

対象／市内在住・在勤の方 定員／20人（予約制・先着順）

申込方法／2月2日（月）午前9時から電話またはFAXで



催し・講座

記載のないものは、対象／どなたでも
費用／無料、申込方法／事前申込不要



障害のある方のための土曜相談

申・問／朝霞市社会福祉協議会 ☎486-2400 FAX486-2418 ✉soudan@asaka-shakyo.or.jp

障害福祉サービスや日常生活、お仕事のことなどを相談しませんか。

日時／2月14日(土) 午前9時～午後5時 会場／はあとぴあ(総合福祉センター)

申込方法／電話、FAX またはメールで(予約制)



障害のある方の「親なきあと」にむけて

申・問／朝霞市社会福祉協議会 ☎486-2400
✉soudan@asaka-shakyo.or.jp

障害のあるお子さんが、親なきあとも安心して生活できるように、事前に何をしてあげれば良いか、どのようなサービスや制度があるかを講演します。

日時／3月4日(水) 午前11時～午後0時30分

会場／はあとぴあ(総合福祉センター)2階 会議室1・2

対象／障害のあるお子さんをもつ家族

定員／60人(予約制・先着順)

講師／田代嘉男さん

申込方法／2月25日(木)までに氏名・電話番号を右のコード、電話またはメールで



令和7年度ボランティア講座「ふくしをみんな de 学びたい」

申・問／朝霞市社会福祉協議会 ☎486-2485
FAX486-2418 ✉volo@asaka-shakyo.or.jp

ボランティア活動の説明や活動者のお話、障害への理解を深める機会として、デフバドミントン日本代表選手による講演を行います。ボランティアに関心のある方は、ぜひご参加ください。

日時／2月20日(金) 午後1時30分～3時30分

会場／はあとぴあ(総合福祉センター)

定員／20人(予約制・先着順)

申込方法／2月13日(金)までに、氏名(ふりがな)・電話番号・住所・年齢・メールアドレスを電話、FAX またはメールで

催し・講座



元気な身体づくりと仲間づくり Vol.2

シニア男性のための「歌声パワーアップ」講座

申・問／朝霞市社会福祉協議会 ☎486-2525 FAX486-1455 ✉kourei@asaka-shakyo.or.jp

歌うことは^{こころ}口腔機能の低下予防や呼吸機能の維持に繋がります。谷村新司さんの『昂(すばる)』を上手に歌う発声やボイストレーニングを教わり、楽しく、気持ち良く歌ってみませんか？

日時／2月24日(水) 午前10時～11時30分 会場／はあとぴあ(総合福祉センター)2階 浜崎老人福祉センター

対象／市内在住のおおむね65歳以上の男性 定員／15人(申込多数の場合、抽せん) 持ち物／飲み物

講師／テノール歌手 ^{よし み よしてる}吉見佳晃さん 申込方法／2月2日(月)午前9時～10日(火)正午に電話、FAX またはメールで



パソコン要約筆記体験会

申・問／朝霞市社会福祉協議会(手話通訳者等派遣事務所)
☎486-2479 FAX486-2473

要約筆記は、手話が分からない難聴者や中途失聴者にとって、とても有効なコミュニケーション手段です。要約筆記の入り口を体験してみませんか？

日時／3月7日(土) 午前10時～正午 会場／はあとぴあ(総合福祉センター)

対象／市内在住・在勤で、要約筆記に興味のある方 定員／10人(先着順)

持ち物／ノートパソコン(Windows 搭載のものに限る)、筆記用具

※タブレット端末や Windows 未搭載のパソコンは、筆記ソフト未対応のため使用不可

申込方法／2月2日(月)～20日(金)に、氏名(ふりがな)・郵便番号・住所・連絡先を、電話、FAX または窓口で



写仏体験講座

申・問／朝霞市社会福祉協議会 ☎486-2525 FAX486-1455 ✉kourei@asaka-shakyo.or.jp

認知症予防に高い効果を発揮する写仏を正座で行います。お寺の静かな空間で体験してみませんか？

日時／2月18日(水) 午後1時30分～3時 会場／^{やくでんさんさんこういん}薬傳山三光院(浜崎3-7-35)

講師／^{す やまけんゆう}陶山憲裕さん 対象／市内在住のおおむね65歳以上の方

定員／12人(申込多数の場合、初参加者を優先し抽せん) 持ち物／飲み物、眼鏡(必要な方)

申込方法／2月2日(月)午前9時～10日(火)正午に、電話、FAX またはメールで その他／正座椅子の用意あり



催し・講座

記載のないものは、対象／どなたでも
費用／無料、申込方法／事前申込不要

新しいシーズンに向けて、広報力をみがこう！個別相談会

会場・甲・閏／市民活動支援ステーション・シニア活動センター ☎463-1417

市民活動を伝えるために効果的な SNS と写真について、基本から学べる初心者向け個別相談会です。

SNS 活用講座～Instagram編～

日程／3月8日(日) 対象／市民活動情報を SNS で発信・収集したい方

伝わる写真講座

日程／3月14日(土) 対象／市民活動に関わっている方、関心のある方

共通事項

時間／1 枠 1 時間程度 ①午前 10 時～ ②午前 11 時 30 分～ ③午後 1 時 30 分～ ④午後 3 時～ ⑤午後 4 時 30 分～

持ち物／スマートフォン 申込方法／電話で（予約制・先着順）



第 16 回あさか市民活動まつり

閏／あさか市民活動まつり実行委員会 佐野 ☎080-5011-1511 ✉f5charider@hotmail.com

来て！見て！体験して！楽しい遊びがいっぱい！大人も子どもも、ぜひ皆さんお越しください！

日時／2月14日(土) 午前10時～午後3時 会場／産業文化センター

内容／市民活動団体による展示・上演・物品販売、体験コーナー、クイズラリーなど

終活セミナー＆相談会
「終活とは何か～今、あなたに
できること～」

甲・閏／埼玉司法書士会 ☎048-863-7861

遺言書の保管方法など、高齢世代が安心して生活し、円滑に家族への財産承継ができるセミナーを開催します。セミナー終了後には、個別相談会を行います。

日時／3月8日(日) 午後1時30分～3時

会場／日本赤十字社埼玉県支部（さいたま市浦和区岸町3-17-1）

定員／100人（予約制・先着順）

申込方法／セミナー・相談会ともに、2月9日(月)から電話で



司法書士無料法律相談会

閏／埼玉司法書士会 ☎048-863-7861
甲／総合相談センター ☎048-838-7472

日時／2月5日・19日・26日、3月5日・12日・19日・26日 すべて木曜日 午後1時30分～4時30分

会場／ウェスタ川越（川越市新宿町1-17-17）

相談方法／面接相談（1組1時間）

相談内容／相続、遺言、登記、債務整理、成年後見、不動産の名義変更など

申込方法／電話で（予約制）

※受付時間は、土・日曜日、祝日を除く午前10時～午後4時



埼玉未来大学

閏／（公財）いきいき埼玉 ☎048-728-2299

人生100年時代を生きるシニアの「学び直し」と「再チャレンジ」を応援します。

ライフデザイン科（通学・オンライン） 元気で自立したシニアライフを送るための必要な知識や社会参加の必要性を学びます。

地域創造科（通学・オンライン） NPO の立ち上げや起業の仕方など活動に必要なノウハウを学びます。

専門学科（通学） 希望する活動に合わせて選択でき、今後の活動につなげる実践的コースです。

対象／50歳以上の方（令和8年4月1日現在） 申込期限／3月21日(土)まで（郵送の場合は必着）

※日程・会場・申込方法など、詳しくは右コードの埼玉未来大学ホームページをご確認ください。



わくわくどーむがらのご案内

会場・閏／わくわくどーむ（健康増進センター）
☎472-6000

《わくわくどーむ休館日》

1月26日(月)～2月6日(金)（館内点検等のため）、9日(月)、16日(月)、24日(火)は休館日となります。

12月～2月は毎週月曜日、3月～11月（8月は除く）は、毎月第1月曜日がお休みです。

（祝日の場合は、翌営業日が休館日となります。）

《第6期 2月開講（2～3月）スポーツ教室のご案内》

参加希望はお気軽にお問い合わせください。各種教室の募集概要はホームページにも掲載しています。

わくわくどーむ
ホームページ