

令和 7 年度第 4 回朝霞市地域公共交通協議会

次 第

開催日時：令和 8 年 1 月 1 3 日（火）

午前 1 0 時 0 0 分～

場 所：朝霞市民会館「ゆめばれす」
リハーサル室

1 開会

2 議題

- (1) 西武バス(株)路線バス「朝 2 4 系統」の廃止に伴う市内循環バス
「膝折・溝沼線」の変更について [資料 1]
- (2) 運賃部会の設置について [資料 2]

3 その他

- (1) 公共交通空白地区における取組状況について [当日配布]
- (2) 交通事業者からの報告事項について [資料 3]

4 閉会

西武バス(株)路線バス「朝24系統」の廃止に伴う市内循環バス「膝折・溝沼線」の変更について

◆ 主旨

西武バス株式会社より、令和7年度から土休日の運行を取り止めた路線バス「朝24系統」の令和8年度の廃止予定についての文書が提出された。(令和7年4月2日付け)

◆ 経緯

- ・令和7年 4月 2日 西武バスら市へ路線廃止予定の報告
- ・令和7年 4月11日 市から西武バスへ運行継続についての要望
- ・令和7年 7月28日 西武バスから市へ令和8年3月をもって廃止する旨の回答
- ☞市と西武バスで廃止ルートの代替えについて協議

◆ 代替対応案

- ・市内循環バス「膝折・溝沼線」のルート変更により対応
- ・運行ルートを便により振り分ける(平日のみ)
- ・新たなバス停の設置は行わない

《運行本数》

	市民会館行き		北朝霞駅前行き	
	平日	土日祝	平日	土日祝
現行	13便	9便	14便	9便
変更案	12便	8便	14便	9便

- ・詳細なダイヤについては別紙参照

◆ 周知方法

- ・運行が変更となるバス停への掲示
- ・自治会、町内会への情報提供
- ・沿線のマンションへの情報提供

◆ 今後のスケジュール

時期	1月	2月	3月	4月
実施 内容	<ul style="list-style-type: none"> ■地域公共交通協議会 ■運賃部会 	<ul style="list-style-type: none"> ■関東運輸局届出 ■市広報、HP・SNS、関係施設への周知開始 	<ul style="list-style-type: none"> ■朝24系統廃止 	<ul style="list-style-type: none"> ■膝折・溝沼線新ルートでの運行開始

- ・運賃については運賃部会で協議(現在と同額の大人180円、小児90円を案とする)

運行ルート案（膝折・溝沼線）



	市民会館行き		北朝霞駅前行き	
	平日	土日祝	平日	土日祝
現行	13 便	9 便	14 便	9 便
変更案	12 便(溝 8・泉 4)	8 便(溝 8)	14 便(溝 9・泉 5)	9 便(溝 9)

※溝：溝沼老人福祉センター経由

泉：泉水三丁目経由

市内循環バス 膝折・溝沼線 現行、変更案ダイヤ比較資料(令和8年1月6日時点)

【平日】

○変更案ダイヤ

(平日) 北朝霞駅前→市民会館行き		泉水三丁目					泉水三丁目					泉水三丁目	泉水三丁目
		經由					經由					經由	經由
番号	停留所名	1便	2便	3便	4便	5便	6便	7便	8便	9便	10便	11便	12便
H1	北朝霞駅前	7:35	8:25	9:10	10:45	11:55	12:50	13:50	15:45	17:20	18:35	19:15	20:05
H2	産業文化センター入口	7:36	8:26	9:11	10:46	11:56	12:51	13:51	15:46	17:21	18:36	19:16	20:06
H3	朝霞厚生病院	7:37	8:27	9:12	10:47	11:57	12:52	13:52	15:47	17:22	18:37	19:17	20:07
H101	弁財坂下	7:38	↓	↓	↓	↓	12:53	↓	↓	↓	↓	19:18	20:08
H102	泉水三丁目	7:39	↓	↓	↓	↓	12:54	↓	↓	↓	↓	19:19	20:09
H103	西朝霞公民館入口	7:40	↓	↓	↓	↓	12:55	↓	↓	↓	↓	19:20	20:10
H4	溝沼老人福祉センター	↓	8:28	9:13	10:48	11:58	↓	13:53	15:48	17:23	18:38	↓	↓
H5	溝沼四丁目	↓	8:30	9:15	10:50	12:00	↓	13:55	15:50	17:25	18:40	↓	↓
H6	溝沼三丁目	7:42	8:31	9:16	10:51	12:01	12:57	13:56	15:51	17:26	18:41	19:22	20:12
H7	膝折町五丁目	7:43	8:32	9:17	10:52	12:02	12:58	13:57	15:52	17:27	18:42	19:23	20:13
H8	幸町一丁目	7:45	8:34	9:19	10:54	12:04	13:00	13:59	15:54	17:29	18:44	19:25	20:15
H9	膝折市民センター入口	7:45	8:34	9:19	10:54	12:04	13:00	13:59	15:54	17:29	18:44	19:25	20:15
H10	末無川	7:46	8:39	9:20	10:55	12:05	13:01	14:00	15:55	17:30	18:45	19:29	20:19
H11	膝折坂下	7:48	…	9:22	10:57	12:07	13:03	14:02	15:57	17:32	18:47	…	…
H12	幸町三丁目交差点	7:50	…	9:24	10:59	12:09	13:05	14:04	15:59	17:34	18:49	…	…
H13	上の原	7:51	…	9:25	11:00	12:10	13:06	14:05	16:00	17:35	18:50	…	…
H14	栄町五丁目	7:52	…	9:26	11:01	12:11	13:07	14:06	16:01	17:36	18:51	…	…
H15	栄町市民センター入口	7:53	…	9:27	11:02	12:12	13:08	14:07	16:02	17:37	18:52	…	…
H16	栄町三丁目	7:54	…	9:28	11:03	12:13	13:09	14:08	16:03	17:38	18:53	…	…
H17	栄町保育園入口	7:56	…	9:30	11:05	12:15	13:11	14:10	16:05	17:40	18:55	…	…
H18	第八小学校	7:57	…	9:31	11:06	12:16	13:12	14:11	16:06	17:41	18:56	…	…
H19	図書館入口	7:58	…	9:32	11:07	12:17	13:13	14:12	16:07	17:42	18:57	…	…
H20	朝霞駅南口	8:01	…	9:35	11:10	12:20	13:20	14:15	16:10	17:45	19:05	…	…
H21	朝霞郵便局前	8:04	…	9:38	11:13	12:23	…	14:18	16:13	17:48	…	…	…
H22	朝霞市役所	8:06	…	9:40	11:15	12:25	…	14:20	16:15	17:50	…	…	…
H23	朝霞税務署前	8:07	…	9:41	11:16	12:26	…	14:21	16:16	17:51	…	…	…
H24	朝霞消防署	8:08	…	9:42	11:17	12:27	…	14:22	16:17	17:52	…	…	…
H25	滝の根公園入口	8:09	…	9:43	11:18	12:28	…	14:23	16:18	17:53	…	…	…
H26	本町一丁目	8:10	…	9:44	11:19	12:29	…	14:24	16:19	17:54	…	…	…
H27	二本松	8:11	…	9:45	11:20	12:30	…	14:25	16:20	17:55	…	…	…
H28	市民会館	8:18	…	9:53	11:28	12:38	…	14:33	16:28	18:03	…	…	…

○変更案ダイヤ

(平日) 市民会館→北朝霞駅前行き		泉水三丁目	泉水三丁目						泉水三丁目					泉水三丁目	泉水三丁目
		經由	經由						經由					經由	經由
番号	停留所名	1便	2便	3便	4便	5便	6便	7便	8便	9便	10便	11便	12便	13便	14便
H28	市民会館	6:15	…	7:10	…	…	9:55	…	11:55	12:55	14:50	16:25	…	18:25	…
H27	二本松	6:16	…	7:11	…	…	9:56	…	11:56	12:56	14:51	16:26	…	18:26	…
H26	本町一丁目	6:17	…	7:12	…	…	9:57	…	11:57	12:57	14:52	16:27	…	18:27	…
H25	滝の根公園入口	6:18	…	7:13	…	…	9:58	…	11:58	12:58	14:53	16:28	…	18:28	…
H24	朝霞消防署	6:19	…	7:14	…	…	9:59	…	11:59	12:59	14:54	16:29	…	18:29	…
H23	朝霞税務署前	6:20	…	7:15	…	…	10:00	…	12:00	13:00	14:55	16:30	…	18:30	…
H22	朝霞市役所	6:23	…	7:18	…	…	10:03	…	12:03	13:03	14:58	16:33	…	18:33	…
H21	朝霞郵便局前	6:24	…	7:19	…	…	10:04	…	12:04	13:04	14:59	16:34	…	18:34	…
H20	朝霞駅南口	6:27	…	7:22	…	…	10:07	11:15	12:07	13:07	15:02	16:37	17:55	18:37	19:25
H19	図書館入口	6:29	…	7:24	…	…	10:09	11:17	12:09	13:09	15:04	16:39	17:57	18:39	19:27
H18	第八小学校	6:30	…	7:25	…	…	10:10	11:18	12:10	13:10	15:05	16:40	17:58	18:40	19:28
H17	栄町保育園入口	6:31	…	7:26	…	…	10:11	11:19	12:11	13:11	15:06	16:41	17:59	18:41	19:29
H16	栄町三丁目	6:32	…	7:27	…	…	10:12	11:20	12:12	13:12	15:07	16:42	18:00	18:42	19:30
H15	栄町市民センター入口	6:34	…	7:29	…	…	10:14	11:22	12:14	13:14	15:09	16:44	18:02	18:44	19:32
H14	栄町五丁目	6:35	…	7:30	…	…	10:15	11:23	12:15	13:15	15:10	16:45	18:03	18:45	19:33
H13	上の原	6:36	…	7:31	…	…	10:16	11:24	12:16	13:16	15:11	16:46	18:04	18:46	19:34
H12	幸町三丁目交差点	6:37	…	7:32	…	…	10:17	11:25	12:17	13:17	15:12	16:47	18:05	18:47	19:35
H11	膝折坂下	6:39	…	7:34	…	…	10:19	11:27	12:19	13:19	15:14	16:49	18:07	18:49	19:37
H10	末無川	6:41	…	7:36	…	8:45	10:21	11:29	12:21	13:21	15:16	16:51	18:09	18:51	19:39
H9	膝折市民センター入口	6:41	…	7:36	…	8:45	10:21	11:29	12:21	13:21	15:16	16:51	18:09	18:51	19:39
H8	幸町一丁目	6:42	…	7:37	…	8:46	10:22	11:30	12:22	13:22	15:17	16:52	18:10	18:52	19:40
H7	膝折町五丁目	6:44	7:15	7:39	8:10	8:48	10:24	11:32	12:24	13:24	15:19	16:54	18:12	18:54	19:42
H6	溝沼三丁目	6:45	7:16	7:40	8:11	8:49	10:25	11:33	12:25	13:25	15:20	16:55	18:13	18:55	19:43
H5	溝沼四丁目	↓	↓	7:41	8:12	8:50	10:26	11:34	↓	13:26	15:21	16:56	18:14	↓	↓
H4	溝沼老人福祉センター	↓	↓	7:43	8:14	8:52	10:28	11:36	↓	13:28	15:23	16:58	18:16	↓	↓
H103	西朝霞公民館入口	6:47	7:18	↓	↓	↓	↓	↓	12:27	↓	↓	↓	↓	18:57	19:45
H102	泉水三丁目	6:48	7:19	↓	↓	↓	↓	↓	12:28	↓	↓	↓	↓	18:58	19:46
H101	弁財坂下	6:49	7:20	↓	↓	↓	↓	↓	12:29	↓	↓	↓	↓	18:59	19:47
H3	朝霞厚生病院	6:50	7:21	7:44	8:15	8:53	10:29	11:37	12:30	13:29	15:24	16:59	18:17	19:00	19:48
H2	産業文化センター入口	6:51	7:22	7:45	8:16	8:54	10:30	11:38	12:31	13:30	15:25	17:00	18:18	19:01	19:49
H1	北朝霞駅前	6:58	7:26	7:53	8:21	8:59	10:38	11:47	12:38	13:38	15:33	17:08	18:27	19:08	19:57

市内循環バス 膝折・溝沼線 現行、変更案ダイヤ比較資料(令和8年1月6日時点)

【平日】

○現行ダイヤ

(平日)														
北朝霞駅前→市民会館行き														
番号	停留所名	1便	2便	3便	4便	5便	6便	7便	8便	9便	10便	11便	12便	13便
H1	北朝霞駅前	7:40	8:45	10:45	11:55	12:35	13:35	14:45	16:30	17:10	17:55	18:50	19:15	20:05
H2	産業文化センター入口	7:41	8:46	10:46	11:56	12:36	13:36	14:46	16:31	17:11	17:56	18:51	19:16	20:06
H3	朝霞厚生病院	7:42	8:47	10:47	11:57	12:37	13:37	14:47	16:32	17:12	17:57	18:52	19:17	20:07
H4	西朝霞公民館入口	7:43	8:48	10:48	11:58	12:38	13:38	14:48	16:33	17:13	17:58	18:53	19:18	20:08
H5	溝沼四丁目	7:45	8:50	10:50	12:00	12:40	13:40	14:50	16:35	17:15	18:00	18:55	19:20	20:10
H6	溝沼三丁目	7:46	8:51	10:51	12:01	12:41	13:41	14:51	16:36	17:16	18:01	18:56	19:21	20:11
H7	膝折町五丁目	7:47	8:52	10:52	12:02	12:42	13:42	14:52	16:37	17:17	18:02	18:57	19:22	20:12
H8	幸町一丁目	7:49	8:54	10:54	12:04	12:44	13:44	14:54	16:39	17:19	18:04	18:59	19:24	20:14
H9	膝折市民センター入口	7:49	8:54	10:54	12:04	12:44	13:44	14:54	16:39	17:19	18:04	18:59	19:24	20:14
H10	末無川	7:50	8:55	10:55	12:05	12:45	13:45	14:55	16:40	17:20	18:05	19:00	19:28	20:18
H11	膝折坂下	7:52	8:57	10:57	12:07	12:47	13:47	14:57	16:42	17:22	18:07	19:02	…	…
H12	幸町三丁目交差点	7:54	8:59	10:59	12:09	12:49	13:49	14:59	16:44	17:24	18:09	19:04	…	…
H13	上の原	7:55	9:00	11:00	12:10	12:50	13:50	15:00	16:45	17:25	18:10	19:05	…	…
H14	栄町五丁目	7:56	9:01	11:01	12:11	12:51	13:51	15:01	16:46	17:26	18:11	19:06	…	…
H15	栄町市民センター入口	7:57	9:02	11:02	12:12	12:52	13:52	15:02	16:47	17:27	18:12	19:07	…	…
H16	栄町三丁目	7:58	9:03	11:03	12:13	12:53	13:53	15:03	16:48	17:28	18:13	19:08	…	…
H17	栄町保育園入口	8:00	9:05	11:05	12:15	12:55	13:55	15:05	16:50	17:30	18:15	19:10	…	…
H18	第八小学校	8:01	9:06	11:06	12:16	12:56	13:56	15:06	16:51	17:31	18:16	19:11	…	…
H19	図書館入口	8:02	9:07	11:07	12:17	12:57	13:57	15:07	16:52	17:32	18:17	19:12	…	…
H20	朝霞駅南口	8:05	9:10	11:10	12:20	13:04	14:00	15:14	16:59	17:35	18:24	19:19	…	…
H21	朝霞郵便局前	8:08	9:13	11:13	12:23	…	14:03	…	…	17:38	…	…	…	…
H22	朝霞市役所	8:10	9:15	11:15	12:25	…	14:05	…	…	17:40	…	…	…	…
H23	朝霞税務署前	8:11	9:16	11:16	12:26	…	14:06	…	…	17:41	…	…	…	…
H24	朝霞消防署	8:12	9:17	11:17	12:27	…	14:07	…	…	17:42	…	…	…	…
H25	滝の根公園入口	8:13	9:18	11:18	12:28	…	14:08	…	…	17:43	…	…	…	…
H26	本町一丁目	8:14	9:19	11:19	12:29	…	14:09	…	…	17:44	…	…	…	…
H27	二本松	8:15	9:20	11:20	12:30	…	14:10	…	…	17:45	…	…	…	…
H28	市民会館	8:22	9:27	11:27	12:37	…	14:17	…	…	17:52	…	…	…	…

○現行ダイヤ

(平日)															
市民会館→北朝霞駅前行き															
番号	停留所名	1便	2便	3便	4便	5便	6便	7便	8便	9便	10便	11便	12便	13便	14便
H28	市民会館	6:20	…	7:27	…	8:40	9:45	11:45	12:45	14:30	…	…	18:00	…	…
H27	二本松	6:20	…	7:27	…	8:40	9:45	11:45	12:45	14:30	…	…	18:00	…	…
H26	本町一丁目	6:21	…	7:28	…	8:41	9:46	11:46	12:46	14:31	…	…	18:01	…	…
H25	滝の根公園入口	6:22	…	7:29	…	8:42	9:47	11:47	12:47	14:32	…	…	18:02	…	…
H24	朝霞消防署	6:23	…	7:30	…	8:43	9:48	11:48	12:48	14:33	…	…	18:03	…	…
H23	朝霞税務署前	6:24	…	7:31	…	8:44	9:49	11:49	12:49	14:34	…	…	18:04	…	…
H22	朝霞市役所	6:27	…	7:34	…	8:47	9:52	11:52	12:52	14:37	…	…	18:07	…	…
H21	朝霞郵便局前	6:28	…	7:35	…	8:48	9:53	11:53	12:53	14:38	…	…	18:08	…	…
H20	朝霞駅南口	6:31	…	7:38	…	8:51	9:56	11:56	12:56	14:41	15:20	17:10	18:11	18:35	19:25
H19	図書館入口	6:33	…	7:40	…	8:53	9:58	11:58	12:58	14:43	15:22	17:12	18:13	18:37	19:27
H18	第八小学校	6:34	…	7:41	…	8:54	9:59	11:59	12:59	14:44	15:23	17:13	18:14	18:38	19:28
H17	栄町保育園入口	6:35	…	7:42	…	8:55	10:00	12:00	13:00	14:45	15:24	17:14	18:15	18:39	19:29
H16	栄町三丁目	6:36	…	7:43	…	8:56	10:01	12:01	13:01	14:46	15:25	17:15	18:16	18:40	19:30
H15	栄町市民センター入口	6:38	…	7:45	…	8:58	10:03	12:03	13:03	14:48	15:27	17:17	18:18	18:42	19:32
H14	栄町五丁目	6:39	…	7:46	…	8:59	10:04	12:04	13:04	14:49	15:28	17:18	18:19	18:43	19:33
H13	上の原	6:40	…	7:47	…	9:00	10:05	12:05	13:05	14:50	15:29	17:19	18:20	18:44	19:34
H12	幸町三丁目交差点	6:41	…	7:48	…	9:01	10:06	12:06	13:06	14:51	15:30	17:20	18:21	18:45	19:35
H11	膝折坂下	6:43	…	7:50	…	9:03	10:08	12:08	13:08	14:53	15:32	17:22	18:23	18:47	19:37
H10	末無川	6:45	…	7:52	…	9:05	10:10	12:10	13:10	14:55	15:34	17:24	18:25	18:49	19:39
H9	膝折市民センター入口	6:45	…	7:52	…	9:05	10:10	12:10	13:10	14:55	15:34	17:24	18:25	18:49	19:39
H8	幸町一丁目	6:46	…	7:53	…	9:06	10:11	12:11	13:11	14:56	15:35	17:25	18:26	18:50	19:40
H7	膝折町五丁目	6:48	7:20	7:55	8:27	9:08	10:13	12:13	13:13	14:58	15:37	17:27	18:28	18:52	19:42
H6	溝沼三丁目	6:49	7:21	7:56	8:28	9:09	10:14	12:14	13:14	14:59	15:38	17:28	18:29	18:53	19:43
H5	溝沼四丁目	6:50	7:22	7:57	8:29	9:10	10:15	12:15	13:15	15:00	15:39	17:29	18:30	18:54	19:44
H4	西朝霞公民館入口	6:52	7:24	7:59	8:31	9:12	10:17	12:17	13:17	15:02	15:41	17:31	18:32	18:56	19:46
H3	朝霞厚生病院	6:53	7:25	8:00	8:32	9:13	10:18	12:18	13:18	15:03	15:42	17:32	18:33	18:57	19:47
H2	産業文化センター入口	6:54	7:26	8:01	8:33	9:14	10:19	12:19	13:19	15:04	15:43	17:33	18:34	18:58	19:48
H1	北朝霞駅前	7:02	7:30	8:09	8:37	9:22	10:27	12:27	13:27	15:12	15:51	17:41	18:42	19:06	19:56

市内循環バス 膝折・溝沼線 現行、変更案ダイヤ比較資料(令和8年1月6日時点)

【土日祝】

○変更案ダイヤ

(土日祝) 北朝霞駅前→市民会館行き									
番号	停留所名	1便	2便	3便	4便	5便	6便	7便	8便
H1	北朝霞駅前	7:50	9:45	11:40	12:50	14:00	15:15	17:10	18:30
H2	産業文化センター入口	7:51	9:46	11:41	12:51	14:01	15:16	17:11	18:31
H3	朝霞厚生病院	7:52	9:47	11:42	12:52	14:02	15:17	17:12	18:32
H101	弁財坂下	↓	↓	↓	↓	↓	↓	↓	↓
H102	泉水三丁目	↓	↓	↓	↓	↓	↓	↓	↓
H103	西朝霞公民館入口	↓	↓	↓	↓	↓	↓	↓	↓
H4	溝沼老人福祉センター	7:53	9:48	11:43	12:53	14:03	15:18	17:13	18:33
H5	溝沼四丁目	7:55	9:50	11:45	12:55	14:05	15:20	17:15	18:35
H6	溝沼三丁目	7:56	9:51	11:46	12:56	14:06	15:21	17:16	18:36
H7	膝折町五丁目	7:57	9:52	11:47	12:57	14:07	15:22	17:17	18:37
H8	幸町一丁目	7:59	9:54	11:49	12:59	14:09	15:24	17:19	18:39
H9	膝折市民センター入口	7:59	9:54	11:49	12:59	14:09	15:24	17:19	18:39
H10	末無川	8:00	9:55	11:50	13:00	14:10	15:25	17:20	18:40
H11	膝折坂下	8:02	9:57	11:52	13:02	14:12	15:27	17:22	18:42
H12	幸町三丁目交差点	8:04	9:59	11:54	13:04	14:14	15:29	17:24	18:44
H13	上の原	8:05	10:00	11:55	13:05	14:15	15:30	17:25	18:45
H14	栄町五丁目	8:06	10:01	11:56	13:06	14:16	15:31	17:26	18:46
H15	栄町市民センター入口	8:07	10:02	11:57	13:07	14:17	15:32	17:27	18:47
H16	栄町三丁目	8:08	10:03	11:58	13:08	14:18	15:33	17:28	18:48
H17	栄町保育園入口	8:10	10:05	12:00	13:10	14:20	15:35	17:30	18:50
H18	第八小学校	8:11	10:06	12:01	13:11	14:21	15:36	17:31	18:51
H19	図書館入口	8:12	10:07	12:02	13:12	14:22	15:37	17:32	18:52
H20	朝霞駅南口	8:15	10:10	12:05	13:20	14:25	15:40	17:35	19:00
H21	朝霞郵便局前	8:18	10:13	12:08	…	14:28	15:43	17:38	…
H22	朝霞市役所	8:20	10:15	12:10	…	14:30	15:45	17:40	…
H23	朝霞税務署前	8:21	10:16	12:11	…	14:31	15:46	17:41	…
H24	朝霞消防署	8:22	10:17	12:12	…	14:32	15:47	17:42	…
H25	滝の根公園入口	8:23	10:18	12:13	…	14:33	15:48	17:43	…
H26	本町一丁目	8:24	10:19	12:14	…	14:34	15:49	17:44	…
H27	二本松	8:25	10:20	12:15	…	14:35	15:50	17:45	…
H28	市民会館	8:33	10:28	12:23	…	14:43	15:58	17:53	…

○変更案ダイヤ

(土日祝) 市民会館→北朝霞駅前行き										
番号	停留所名	1便	2便	3便	4便	5便	6便	7便	8便	9便
H28	市民会館	…	8:55	10:50	12:00	…	14:20	16:15	17:35	18:10
H27	二本松	…	8:56	10:51	12:01	…	14:21	16:16	17:36	18:10
H26	本町一丁目	…	8:57	10:52	12:02	…	14:22	16:17	17:37	18:11
H25	滝の根公園入口	…	8:58	10:53	12:03	…	14:23	16:18	17:38	18:12
H24	朝霞消防署	…	8:59	10:54	12:04	…	14:24	16:19	17:39	18:13
H23	朝霞税務署前	…	9:00	10:55	12:05	…	14:25	16:20	17:40	18:14
H22	朝霞市役所	…	9:03	10:58	12:08	…	14:28	16:23	17:43	18:17
H21	朝霞郵便局前	…	9:04	10:59	12:09	…	14:29	16:24	17:44	18:18
H20	朝霞駅南口	…	9:07	11:02	12:12	13:16	14:32	16:27	17:47	18:21
H19	図書館入口	…	9:09	11:04	12:14	13:18	14:34	16:29	17:49	18:23
H18	第八小学校	…	9:10	11:05	12:15	13:19	14:35	16:30	17:50	18:24
H17	栄町保育園入口	…	9:11	11:06	12:16	13:20	14:36	16:31	17:51	18:25
H16	栄町三丁目	…	9:12	11:07	12:17	13:21	14:37	16:32	17:52	18:26
H15	栄町市民センター入口	…	9:14	11:09	12:19	13:23	14:39	16:34	17:54	18:28
H14	栄町五丁目	…	9:15	11:10	12:20	13:24	14:40	16:35	17:55	18:29
H13	上の原	…	9:16	11:11	12:21	13:25	14:41	16:36	17:56	18:30
H12	幸町三丁目交差点	…	9:17	11:12	12:22	13:26	14:42	16:37	17:57	18:31
H11	膝折坂下	…	9:19	11:14	12:24	13:28	14:44	16:39	17:59	18:36
H10	末無川	7:30	9:21	11:16	12:26	13:30	14:46	16:41	18:01	…
H9	膝折市民センター入口	7:30	9:21	11:16	12:26	13:30	14:46	16:41	18:01	…
H8	幸町一丁目	7:31	9:22	11:17	12:27	13:31	14:47	16:42	18:02	…
H7	膝折町五丁目	7:33	9:24	11:19	12:29	13:33	14:49	16:44	18:04	…
H6	溝沼三丁目	7:34	9:25	11:20	12:30	13:34	14:50	16:45	18:05	…
H5	溝沼四丁目	7:35	9:26	11:21	12:31	13:35	14:51	16:46	18:06	…
H4	溝沼老人福祉センター	7:37	9:28	11:23	12:33	13:37	14:53	16:48	18:08	…
H103	西朝霞公民館入口	↓	↓	↓	↓	↓	↓	↓	↓	…
H102	泉水三丁目	↓	↓	↓	↓	↓	↓	↓	↓	…
H101	弁財坂下	↓	↓	↓	↓	↓	↓	↓	↓	…
H3	朝霞厚生病院	7:38	9:29	11:24	12:34	13:38	14:54	16:49	18:09	…
H2	産業文化センター入口	7:39	9:30	11:25	12:35	13:39	14:55	16:50	18:10	…
H1	北朝霞駅前	7:44	9:38	11:33	12:43	13:48	15:03	16:58	18:18	…

市内循環バス 膝折・溝沼線 現行、変更案ダイヤ比較資料(令和8年1月6日時点)

【土日祝】

○現行ダイヤ

(土日祝) 北朝霞駅前→市民会館行き										
番号	停留所名	1便	2便	3便	4便	5便	6便	7便	8便	9便
H1	北朝霞駅前	7:45	9:35	11:45	12:45	13:35	14:35	16:45	17:45	18:35
H2	産業文化センター入口	7:46	9:36	11:46	12:46	13:36	14:36	16:46	17:46	18:36
H3	朝霞厚生病院	7:47	9:37	11:47	12:47	13:37	14:37	16:47	17:47	18:37
H4	西朝霞公民館入口	7:48	9:38	11:48	12:48	13:38	14:38	16:48	17:48	18:38
H5	溝沼四丁目	7:50	9:40	11:50	12:50	13:40	14:40	16:50	17:50	18:40
H6	溝沼三丁目	7:51	9:41	11:51	12:51	13:41	14:41	16:51	17:51	18:41
H7	膝折町五丁目	7:52	9:42	11:52	12:52	13:42	14:42	16:52	17:52	18:42
H8	幸町一丁目	7:54	9:44	11:54	12:54	13:44	14:44	16:54	17:54	18:44
H9	膝折市民センター入口	7:54	9:44	11:54	12:54	13:44	14:44	16:54	17:54	18:44
H10	末無川	7:55	9:45	11:55	12:55	13:45	14:45	16:55	17:55	18:45
H11	膝折坂下	7:57	9:47	11:57	12:57	13:47	14:47	16:57	17:57	18:47
H12	幸町三丁目交差点	7:59	9:49	11:59	12:59	13:49	14:49	16:59	17:59	18:49
H13	上の原	8:00	9:50	12:00	13:00	13:50	14:50	17:00	18:00	18:50
H14	栄町五丁目	8:01	9:51	12:01	13:01	13:51	14:51	17:01	18:01	18:51
H15	栄町市民センター入口	8:02	9:52	12:02	13:02	13:52	14:52	17:02	18:02	18:52
H16	栄町三丁目	8:03	9:53	12:03	13:03	13:53	14:53	17:03	18:03	18:53
H17	栄町保育園入口	8:05	9:55	12:05	13:05	13:55	14:55	17:05	18:05	18:55
H18	第八小学校	8:06	9:56	12:06	13:06	13:56	14:56	17:06	18:06	18:56
H19	図書館入口	8:07	9:57	12:07	13:07	13:57	14:57	17:07	18:07	18:57
H20	朝霞駅南口	8:10	10:00	12:10	13:10	14:00	15:00	17:10	18:14	19:04
H21	朝霞郵便局前	8:13	10:03	12:13	13:13	14:03	15:03	17:13	…	…
H22	朝霞市役所	8:15	10:05	12:15	13:15	14:05	15:05	17:15	…	…
H23	朝霞税務署前	8:16	10:06	12:16	13:16	14:06	15:06	17:16	…	…
H24	朝霞消防署	8:17	10:07	12:17	13:17	14:07	15:07	17:17	…	…
H25	滝の根公園入口	8:18	10:08	12:18	13:18	14:08	15:08	17:18	…	…
H26	本町一丁目	8:19	10:09	12:19	13:19	14:09	15:09	17:19	…	…
H27	二本松	8:20	10:10	12:20	13:20	14:10	15:10	17:20	…	…
H28	市民会館	8:27	10:17	12:27	13:27	14:17	15:17	17:27	…	…

○現行ダイヤ

(土日祝) 市民会館→北朝霞駅前行き										
番号	停留所名	1便	2便	3便	4便	5便	6便	7便	8便	9便
H28	市民会館	…	8:45	10:35	12:45	13:45	14:35	15:35	17:45	…
H27	二本松	…	8:45	10:35	12:45	13:45	14:35	15:35	17:45	…
H26	本町一丁目	…	8:46	10:36	12:46	13:46	14:36	15:36	17:46	…
H25	滝の根公園入口	…	8:47	10:37	12:47	13:47	14:37	15:37	17:47	…
H24	朝霞消防署	…	8:48	10:38	12:48	13:48	14:38	15:38	17:48	…
H23	朝霞税務署前	…	8:49	10:39	12:49	13:49	14:39	15:39	17:49	…
H22	朝霞市役所	…	8:52	10:42	12:52	13:52	14:42	15:42	17:52	…
H21	朝霞郵便局前	…	8:53	10:43	12:53	13:53	14:43	15:43	17:53	…
H20	朝霞駅南口	…	8:56	10:46	12:56	13:56	14:46	15:46	17:56	18:30
H19	図書館入口	…	8:58	10:48	12:58	13:58	14:48	15:48	17:58	18:32
H18	第八小学校	…	8:59	10:49	12:59	13:59	14:49	15:49	17:59	18:33
H17	栄町保育園入口	…	9:00	10:50	13:00	14:00	14:50	15:50	18:00	18:34
H16	栄町三丁目	…	9:01	10:51	13:01	14:01	14:51	15:51	18:01	18:35
H15	栄町市民センター入口	…	9:03	10:53	13:03	14:03	14:53	15:53	18:03	18:37
H14	栄町五丁目	…	9:04	10:54	13:04	14:04	14:54	15:54	18:04	18:38
H13	上の原	…	9:05	10:55	13:05	14:05	14:55	15:55	18:05	18:39
H12	幸町三丁目交差点	…	9:06	10:56	13:06	14:06	14:56	15:56	18:06	18:40
H11	膝折坂下	…	9:08	10:58	13:08	14:08	14:58	15:58	18:08	18:42
H10	末無川	7:24	9:10	11:00	13:10	14:10	15:00	16:00	18:10	18:44
H9	膝折市民センター入口	7:24	9:10	11:00	13:10	14:10	15:00	16:00	18:10	18:44
H8	幸町一丁目	7:25	9:11	11:01	13:11	14:11	15:01	16:01	18:11	18:45
H7	膝折町五丁目	7:27	9:13	11:03	13:13	14:13	15:03	16:03	18:13	18:47
H6	溝沼三丁目	7:28	9:14	11:04	13:14	14:14	15:04	16:04	18:14	18:48
H5	溝沼四丁目	7:29	9:15	11:05	13:15	14:15	15:05	16:05	18:15	18:49
H4	西朝霞公民館入口	7:31	9:17	11:07	13:17	14:17	15:07	16:07	18:17	18:51
H3	朝霞厚生病院	7:32	9:18	11:08	13:18	14:18	15:08	16:08	18:18	18:52
H2	産業文化センター入口	7:33	9:19	11:09	13:19	14:19	15:09	16:09	18:19	18:53
H1	北朝霞駅前	7:37	9:27	11:17	13:27	14:27	15:17	16:17	18:27	19:01

運賃部会(膝折・溝沼線)

No.	部会長	団体名	委員	備 考 (構 成 等)
1		朝霞市	村沢 敏美	市町村又は都道府県
2		西武バス株式会社	秦野 凌	当該一般乗合旅客自動車運送事業者
3		関東運輸局埼玉支局	高木 純子	地方運輸局長
4		溝沼第一町内会	星野 隆	市町村の長(又は知事)が住民の意見を代表する者として指名する者
5		膝折町内会	小寺 義弘	

TOBU BUS GROUP NEWS RELEASE



〒131-8508 東京都墨田区押上 2-18-12
東武バス株式会社 経営企画部 総務担当
TEL:03-3621-0102 FAX:03-3621-5313
ホームページ: <https://www.tobu-bus.com/>

2025年12月15日

路線バス（乗合バス）の上限運賃変更認可申請について

東武バス株式会社
東武バスセントラル株式会社
東武バスウエスト株式会社

東武バスグループの東武バスセントラル株式会社（本社：東京都足立区、社長：岩田敏之）、東武バスウエスト株式会社（本社：埼玉県さいたま市、社長：金井応季）では、埼玉県内における路線バス（乗合バス）運賃について、2025年12月15日、関東運輸局に乗合バス運賃の上限運賃変更認可申請を行いました。

日頃より、ご利用いただいておりますお客様には、何卒事情をご賢察のうえご理解賜りますようお願い申し上げます。

1. 申請理由

弊社グループは、これまで「輸送の安全・安心」をバス事業の根幹と掲げ、車両への安全装置の設置や乗務員への安全教育に取り組むとともに、路線網の拡充や利用者サービスの充実を図るなど、「安全・安心」の確保を最優先に輸送サービスを提供してまいりました。

しかしながら、少子高齢化や人口減少、コロナ禍以降の移動需要の低迷のほか、深刻化する運転士不足に対応するための人件費および安全確保にむけた定期的な車両代替や環境対策に係る経費等が増加していたため、2023年7月22日に東京都特別区内および埼玉県内、2025年8月2日に東京都特別区内および千葉県内において運賃改定を実施いたしました。

2024年および2025年春には、運賃改定による増収分を原資として、運転士の処遇改善を実施し、採用数や離職抑制に一定の効果が見られる状況になってきましたが、未だ要員不足の解消までには至らず、人材確保が必要であると考えております。

このような状況の中、多くのお客様にはご負担をおかけいたしますが、今後も公共交通事業者として「安全・安心」を確保するとともに、経営の効率化をさらに推し進めるほか、ご利用いただきやすいサービスの提供に努め、安定的にバス事業を継続していくため、上限運賃の変更を申請いたしました。

2. 申請概要

(1) 東武バスセントラル株式会社

- | | |
|--------------|-----------------|
| ① 申請日 | 2025年12月15日 |
| ② 運賃改定実施予定日 | 2026年 3月28日（予定） |
| ③ 申請対象路線 | 埼玉県内の全路線 |
| ④ 上限運賃の平均改定率 | 10.54% |

なお、実施運賃については、多くの区間で上限運賃より低額な運賃としており、実際の平均改定率は8.89%を予定しております。

⑤ 現行・申請運賃比較表

初乗り運賃	現行運賃	実施運賃(予定)※1	申請(上限)運賃※2
	現金・ICカード	現金・ICカード	現金・ICカード
	200円	220円	260円
同 定期券 (通勤1か月)	9,000円	9,900円	11,700円

※1 実施運賃は、認可が得られた上限運賃の範囲内で実施する、実際にお客様から収受する運賃額です。

※2 申請(上限)運賃は、事業の経営に必要な原価に応じて算出される、バス事業者が収受してもよいとされる運賃の上限額です。

⑥ 主要区間の運賃

区 間	片道運賃		定期券(通勤1か月)	
	現行運賃	実施運賃(予定)	現行	実施予定
	現金・ICカード	現金・ICカード		
吉川駅北口～吉川きよみ野	210円	230円	9,450円	10,350円
獨協大学前駅東口～工業団地南	260円	280円	11,700円	12,600円
草加駅東口～八潮駅北口	280円	310円	12,600円	13,950円

⑦ 申請地区における収支状況および輸送人員

		輸送人員	収支状況
2023年度(申請実績年度)		11百万人	58百万円
2026年度(申請推定年度)※3	運賃改定前	9百万人	△878百万円
	運賃改定後	8百万人	△774百万円

※3 2026年度(申請推定年度)運賃改定後の輸送人員、収支状況は申請(上限)運賃での推計値です。

(2) 東武バスウエスト株式会社

- ① 申請日 2025年12月15日
 ② 運賃改定実施予定日 2026年 3月28日(予定)
 ③ 申請対象路線 埼玉県内の全路線
 ④ 上限運賃の平均改定率 16.45%

なお、実施運賃については、多くの区間で上限運賃より低額な運賃としており、実際の平均改定率は13.95%を予定しております。

⑤ 現行・申請運賃比較表

初乗り運賃	現行運賃	実施運賃(予定)※1	申請(上限)運賃※2
	現金・ICカード	現金・ICカード	現金・ICカード
	200円	220円	260円
同 定期券 (通勤1か月)	9,000円	9,900円	11,700円

※1 実施運賃は、認可が得られた上限運賃の範囲内で実施する、実際にお客様から収受する運賃額です。

※2 申請(上限)運賃は、事業の経営に必要な原価に応じて算出される、バス事業者が収受してもよいとされる運賃の上限額です。

⑥ 主要区間の運賃

区 間	片道運賃		定期券(通勤1か月)	
	現行運賃	実施運賃(予定)	現行	実施予定
	現金・ICカード	現金・ICカード		
川越駅～神明町車庫	220円	250円	9,900円	11,250円
大宮駅西口～シティハイツ三橋	240円	280円	10,800円	12,600円
志木駅東口～富士見高校	310円	350円	13,950円	15,750円

⑦ 申請地区における収支状況および輸送人員

		輸送人員	収支状況
2023年度(申請実績年度)		28百万人	741百万円
2026年度(申請推定年度)※3	運賃改定前	25百万人	△1,780百万円
	運賃改定後	23百万人	△1,234百万円

※3 2026年度(申請推定年度)運賃改定後の輸送人員、収支状況は申請(上限)運賃での推計値です。

なお、65歳以上のお客様を対象に発売している「ラブリーパス」について、今回の運賃改定においては発売金額を据え置きます。

3. 経営合理化状況、およびこれまでの取り組み

弊社グループでは、これまで事業会社の合併や事業所の統廃合による組織再編のほか、生活様式の変化に伴う運行ダイヤの再編や、車両使用期間延長による設備投資額の削減を図るなど、経営合理化に資する施策を講じてまいりました。

また、安全・安心に関する取り組みとして、自社所有の運転訓練車や運転訓練コースを使用した安全運転教習の充実に努めるとともに、サービス向上策として、金額式IC定期券や65歳以上のお客様を対象としたラブリーパス、学生いちねん定期券の発売などを実施してまいりました。

4. サービス向上や社会的課題への取り組み

今後は、決済手段の多様化に対応したキャッシュレス決済の拡充、脱炭素社会実現にむけた低環境負荷車両(EVバス等)の運行や、デジタルサイネージによるスマートバス停の導入を行うなど、お客様にご利用いただきやすいバスを目指してまいります。

あわせて、現在も複数の地域で実証実験に参画している自動運転など、最新技術導入への取り組みを推進するとともに、労働力不足への対応については、従業員の処遇改善や働き方の見直しのほか、DXによる業務の効率化等にも努めるなど、今後も様々な社会的課題へ積極的に対応してまいります。

以 上

【このリリースに関するお問合せ先】

東武バス株式会社 経営企画部(総務担当) 森田・金子 ☎03-3621-0102

運賃改定のお知らせ(2026 年3月予定)

いつも東武バスグループをご利用いただきまして、誠にありがとうございます。

東武バスセントラル㈱、東武バスウエスト㈱では、2025 年 12 月 15 日に埼玉県内(一部都内および千葉県内への乗入れ系統含む)の路線バス運賃の上限運賃変更認可申請を国土交通省へ行いました。金額式IC定期券(学生いちねん定期券含む)をお買い求めの際は、以下の内容をご留意くださいますようお願い申し上げます。

■ 運賃改定申請の概要

- 運賃改定実施予定日 **2026 年 3 月 28 日[土](予定)**※認可状況により変更になる場合があります。
- 申請対象路線 **埼玉県内(一部都内および千葉県内への乗入れ系統含む)の全路線**
- 実施運賃の平均改定率【セントラル武相ブロック】8.89%、【ウエスト武相ブロック】13.95%
- 定期券(通勤・通学とも)の割引率の変更はございませんが、ご乗車区間の片道運賃が変更になる場合には、変更後の定期券運賃が適用されます。
- 各系統の詳細な実施運賃は、認可後に改めてご案内いたします。

運賃比較表『初乗り運賃の例』

普通運賃	埼玉県内(多区間運賃)【例】			
	現行運賃		実施運賃(予定)	
	現金	IC	現金	IC
	200 円	200 円	220 円	220 円
通勤定期券 (通勤 1 か月)	9,000 円		9,900 円	

- 金額式IC定期券は、有効期間内であれば運賃改定後も継続して使用できますが、運賃改定にともない区間運賃が改定された場合、改定日以降(有効期限内)に同一区間をご利用になる際は、差額運賃が必要になり、差額運賃は自動的にチャージ残額から精算されます。

(例:200 円区間が 220 円区間に改定した場合、運賃改定日以降は自動的にチャージ残額から 20 円分引き去ります。)

- 運賃改定実施日以降に、運賃改定にともない、定期券を「払い戻して買いなおし」をされる場合、定期券の払い戻し額につきましては、弊社運送約款(バス会社都合の払い戻し)に基づき「日割り」計算で算出し、無手数料にて行います。※学生いちねん定期券は対象外です。
- お客様のご利用頻度にもよりますが、大半の方が次回更新時まで、現行定期券を使用し続け、差額分をチャージ残額からお支払いいただいた方がお安くご利用いただけます。
- 今回の運賃改定より、通学定期券の端数定期の取り扱いは終了となります。便利でお得な『学生いちねん定期券』をご利用ください。

詳しくは、弊社ホームページ(<https://www.tobu-bus.com>)をご確認ください。

お客様には大変お手数をおかけいたしますが、何卒ご理解賜りますようお願い申し上げます。

東武バス



附属機関の委員名簿（令和8年1月13日現在）

資料 4

名 称		(定数)
朝霞市地域公共交通協議会		(35人)
委員の氏名	職	備考（構成等）
久保田 尚	会長	国立大学法人埼玉大学大学院
松尾 哲	副会長	朝霞市自治会連合会
石原 茂		建設常任委員会
利根川 仁志		建設常任委員会
櫻井 正樹		朝霞市 市長公室
長谷 修		朝霞市 市民環境部
並木 智彦		朝霞市 福祉部
大藤 恭平		東日本旅客鉄道株式会社
小瀧 正和		東武鉄道株式会社
山科 和仁		東武バスウエスト株式会社
秦野 凌		西武バス株式会社
松本 章宏		国際興業株式会社
野口 健		昭和交通株式会社
小松 良行		シナネンモビリティPLUS株式会社
関根 肇		埼玉県バス協会
稲生 米蔵		埼玉県乗用自動車協会
松戸 光男		朝霞・志木地区タクシー協議会
浪江 泰永		東武バス労働組合
高木 純子		関東運輸局埼玉支局
古川 雄哉		埼玉県 企画財政部交通政策課
強矢 賢		埼玉県朝霞県土整備事務所
六平 一良		朝霞警察署 交通課
深澤 朋和		朝霞市 道路整備課
須崎 幸彦		上内間木町内会
伊藤 英明		下内間木町内会
庄司 俊一		宮戸町内会
金子 睦男		東南部町内会
星野 隆		溝沼第一町内会
小寺 義弘		膝折町内会
渡辺 淳史		朝霞市社会福祉協議会
大橋 健一		朝霞市シニアクラブ連合会
金子 八郎		公募市民
大塚 進		公募市民
高野 正芳		公募市民
須藤 智郎		公募市民
特 記 事 項		
※事務局・担当 都市建設部 まちづくり推進課 交通政策係 ※会議の公開状況 原則公開 ※次回改選 令和9年7月予定		

令和6年12月分

日付		運行 便数	乗車 人数	運送収入	1便当たりの 乗車人数
12/3	火	27	24	4,600	0.89
12/5	木	27	13	2,200	0.48
12/7	土	27	29	5,800	1.07
12/10	火	27	24	3,800	0.89
12/12	木	27	15	2,500	0.56
12/14	土	27	22	4,000	0.81
12/17	火	27	18	3,000	0.67
12/19	木	27	24	2,800	0.89
12/21	土	27	18	2,500	0.67
12/24	火	27	27	4,800	1.00
12/26	木	27	22	3,600	0.81
12/28	土	27	23	3,800	0.85
		324	259	43,400	0.80

令和7年1月分

日付		運行 便数	乗車 人数	運送収入	1便当たりの 乗車人数
1/4	土	27	13	2,200	0.48
1/7	火	27	26	4,800	0.96
1/9	木	27	22	3,600	0.81
1/11	土	27	24	3,900	0.89
1/14	火	27	25	4,200	0.93
1/16	木	27	14	1,600	0.52
1/18	土	27	29	3,800	1.07
1/21	火	27	19	3,200	0.70
1/23	木	27	10	2,000	0.37
1/25	土	27	17	2,800	0.63
1/28	火	27	20	2,600	0.74
1/30	木	27	21	3,300	0.78
		324	240	38,000	0.74

令和7年2月分

日付		運行 便数	乗車 人数	運送収入	1便当たりの 乗車人数
2/1	土	27	22	2,600	0.81
2/4	火	27	19	2,800	0.70
2/6	木	27	27	3,700	1.00
2/8	土	27	18	2,600	0.67
2/11	火	27	17	3,000	0.63
2/13	木	27	16	3,000	0.59
2/15	土	27	19	2,600	0.70
2/17	火	27	21	3,000	0.78
2/20	木	27	26	4,100	0.96
2/22	土	27	17	2,400	0.63
2/25	火	27	21	2,800	0.78
2/27	木	27	13	2,600	0.48
		324	236	35,200	0.73

令和7年3月分

日付		運行 便数	乗車 人数	運送収入	1便当たりの 乗車人数
3/1	土	27	17	2,500	0.63
3/4	火	27	21	1,800	0.78
3/6	木	27	20	2,800	0.74
3/8	土	27	38	4,800	1.41
3/11	火	27	25	4,800	0.93
3/13	木	27	26	4,000	0.96
3/15	土	27	12	2,300	0.44
3/18	火	27	21	3,000	0.78
3/20	木	27	15	2,400	0.56
3/22	土	27	25	3,000	0.93
3/25	火	27	25	4,300	0.93
3/27	木	27	20	3,400	0.74
3/29	土	27	27	5,200	1.00
		351	292	44,300	0.83

令和7年4月分

日付		運行 便数	乗車 人数	運送収入	1便当たりの 乗車人数
4/1	火	27	25	4,400	0.93
4/3	木	27	34	5,000	1.26
4/5	土	27	25	4,000	0.93
4/8	火	27	27	4,800	1.00
4/10	木	27	23	4,000	0.85
4/12	土	27	25	4,400	0.93
4/15	火	27	24	4,600	0.89
4/17	木	27	28	4,600	1.04
4/19	土	27	18	2,900	0.67
4/22	火	27	25	3,800	0.93
4/24	木	27	25	4,400	0.93
4/26	土	27	29	4,800	1.07
4/29	火	27	15	2,600	0.56
		351	323	54,300	0.92

令和7年5月分

日付		運行 便数	乗車 人数	運送収入	1便当たりの 乗車人数
5/1	木	27	22	2,800	0.81
5/3	土	27	19	3,300	0.70
5/6	火	27	23	3,200	0.85
5/8	木	27	25	4,000	0.93
5/10	土	27	18	3,300	0.67
5/13	火	27	33	5,200	1.22
5/15	木	27	31	5,000	1.15
5/17	土	27	26	3,900	0.96
5/20	火	27	30	5,600	1.11
5/22	木	27	18	2,700	0.67
5/24	土	27	6	1,200	0.22
5/27	火	27	20	3,600	0.74
5/29	木	27	31	5,400	1.15
5/31	土	27	21	3,300	0.78
		378	323	52,500	0.85

令和7年6月分

日付		運行 便数	乗車 人数	運送収入	1便当たりの 乗車人数
6/3	火	27	19	2,800	0.70
6/5	木	27	22	3,300	0.81
6/7	土	27	19	3,000	0.70
6/10	火	27	25	5,000	0.93
6/12	木	27	29	4,600	1.07
6/14	土	27	27	4,900	1.00
6/17	火	27	21	3,600	0.78
6/19	木	27	23	3,900	0.85
6/21	土	27	27	4,200	1.00
6/24	火	27	26	5,000	0.96
6/26	木	27	17	3,100	0.63
6/28	土	27	21	2,700	0.78
		324	276	46,100	0.85

令和7年7月分

日付		運行 便数	乗車 人数	運送収入	1便当たりの 乗車人数
7/1	火	27	29	5,000	1.07
7/3	木	27	20	3,000	0.74
7/5	土	27	16	2,800	0.59
7/8	火	27	25	4,200	0.93
7/10	木	27	24	3,900	0.89
7/12	土	27	23	3,300	0.85
7/15	火	27	21	3,500	0.78
7/17	木	27	31	4,300	1.15
7/19	土	27	27	5,300	1.00
7/22	火	27	21	3,300	0.78
7/24	木	27	18	3,600	0.67
7/26	土	27	36	4,800	1.33
7/29	火	27	16	2,700	0.59
7/31	木	27	29	4,500	1.07
		378	336	54,200	0.89

令和7年8月分

日付		運行 便数	乗車 人数	運送収入	1便当たりの 乗車人数
8/2	土	27	25	4,800	0.93
8/5	火	27	36	5,600	1.33
8/7	木	27	21	4,200	0.78
8/9	土	27	23	3,100	0.85
8/12	火	27	27	4,800	1.00
8/14	木	27	21	3,500	0.78
8/16	土	27	26	3,200	0.96
8/19	火	27	30	4,400	1.11
8/21	木	27	25	4,800	0.93
8/23	土	27	34	5,000	1.26
8/26	火	27	34	5,600	1.26
8/28	木	27	29	4,600	1.07
8/30	土	27	28	3,400	1.04
		351	359	57,000	1.02

令和7年9月分

日付		運行 便数	乗車 人数	運送収入	1便当たりの 乗車人数
9/2	火	27	38	6,600	1.41
9/4	木	27	33	5,200	1.22
9/6	土	27	25	4,200	0.93
9/9	火	27	35	5,800	1.30
9/11	木	27	25	4,200	0.93
9/13	土	27	27	4,400	1.00
9/16	火	27	26	3,200	0.96
9/18	木	27	19	3,200	0.70
9/20	土	27	22	3,100	0.81
9/23	火	27	17	3,000	0.63
9/25	木	27	30	4,900	1.11
9/27	土	27	19	2,800	0.70
9/30	火	27	23	3,500	0.85
		351	339	54,100	0.97

令和7年10月分

日付		運行 便数	乗車 人数	運送収入	1便当たりの 乗車人数
10/2	木	27	32	5,600	1.19
10/4	土	27	23	3,000	0.85
10/7	火	27	33	5,200	1.22
10/9	木	27	16	1,800	0.59
10/11	土	27	30	5,000	1.11
10/14	火	27	19	2,600	0.70
10/16	木	27	27	3,900	1.00
10/18	土	27	18	2,800	0.67
10/21	火	27	28	4,800	1.04
10/23	木	27	29	4,400	1.07
10/25	土	27	34	5,000	1.26
10/28	火	27	24	4,100	0.89
10/30	木	27	18	2,100	0.67
		351	331	50,300	0.94

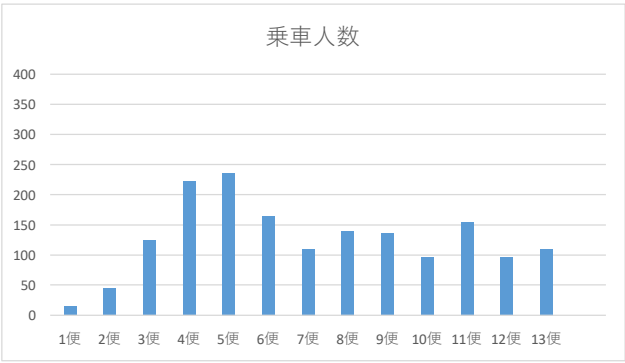
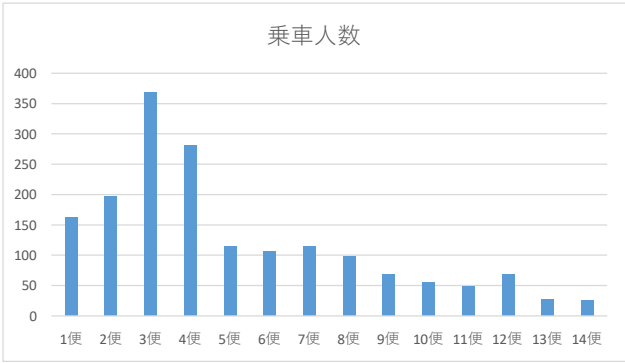
令和7年11月分

日付		運行 便数	乗車 人数	運送収入	1便当たりの 乗車人数
11/1	土	27	19	2,800	0.70
11/4	火	27	29	4,600	1.07
11/6	木	27	29	4,700	1.07
11/8	土	27	24	3,200	0.89
11/11	火	27	34	5,600	1.26
11/13	木	27	15	2,400	0.56
11/15	土	27	22	3,000	0.81
11/18	火	27	31	4,900	1.15
11/20	木	27	26	3,500	0.96
11/22	土	27	19	2,200	0.70
11/25	火	27	33	5,900	1.22
11/27	木	27	28	4,900	1.04
11/29	土	27	21	4,000	0.78
		351	330	51,700	0.94

合計便数	4158
合計乗車数	3644
1便あたり平均	0.88

便毎の乗車人数 ねぎし号
令和 7 年 1 ～11月分

朝霞駅東口行き			コートエスペランサ前行き		
便	出発時間	乗車人数	便	出発時間	乗車人数
1便	8:30	163	1便	9:00	14
2便	9:15	197	2便	9:45	44
3便	10:00	368	3便	10:30	124
4便	10:45	282	4便	11:15	222
5便	11:30	114	5便	12:00	236
6便	12:15	107	6便	13:40	164
7便	13:55	114	7便	14:25	110
8便	14:40	98	8便	15:10	140
9便	15:25	68	9便	15:55	136
10便	16:10	56	10便	16:40	96
11便	16:55	49	11便	17:25	155
12便	17:40	68	12便	18:10	96
13便	18:25	28	13便	18:55	110
14便	19:10	26			



ねぎし号停留所別乗降者数

令和6年12～令和7年11月分

朝霞駅東口行き

	乗車・降車	ね10	ね09	ね08	ね07	ね06	ね05	ね04	ね03	ね02	ね01	合計
		コート ンサ エス ペラ 前	東か すみ 台町 内 会館	東か すみ 台 児童 遊園 地	水久 保公 園	朝霞 中央 販売 店 北	雪印 メグ ミル ク	東朝 霞公 民館	朝霞 ウエル シア 薬局 根岸 台店 前	まぼ り	西友 朝霞 根岸 店	
合計	乗車	546	315	524	370	45	42	29	8	7	0	1886
合計	降車	0	0	1	0	16	29	27	0	140	1673	1886

コートエスペランサ前行き

合計 合計	乗車・降車	ね01	ね02	ね03	ね04	ね05	ね06	ね07	ね08	ね09	ね10	合 計
		朝霞駅東口	西友朝霞根岸店	まぼり	朝霞根岸台店前 ウエルシア薬局	東朝霞公民館	朝霞中央販売店 雪印メグミルク	水久保公園	東かすみ台児童遊園地	東かすみ台町内会館	コートエスペランサ前	
	乗車	1500	200	2	34	12	5	2	3	0	0	1758
	降車	0	5	50	29	61	75	361	421	244	512	1758

令和 6 年 1 2 月分

日付		運行 便数	乗車 人数	運送収入	1便当たりの 乗車人数
12/2	月	18	19	2,500	1.06
12/4	水	18	28	4,900	1.56
12/6	金	18	39	6,200	2.17
12/9	月	18	33	5,100	1.83
12/11	水	18	21	3,600	1.17
12/13	金	18	42	6,900	2.33
12/16	月	18	31	5,200	1.72
12/18	水	18	41	7,200	2.28
12/20	金	18	39	6,600	2.17
12/23	月	18	26	3,600	1.44
12/25	水	18	21	3,700	1.17
12/27	金	18	19	3,200	1.06
		216	359	58,700	1.66

令和 7 年 1 月分

日付		運行 便数	乗車 人数	運送収入	1便当たりの 乗車人数
1/6	月	18	36	5,300	2.00
1/8	水	18	31	4,200	1.72
1/10	金	18	30	5,200	1.67
1/13	月	18	20	3,100	1.11
1/15	水	18	35	5,800	1.94
1/17	金	18	29	5,000	1.61
1/20	月	18	20	3,400	1.11
1/22	水	18	35	5,600	1.94
1/24	金	18	30	5,000	1.67
1/27	月	18	32	5,700	1.78
1/29	水	18	31	5,300	1.72
1/31	金	18	42	7,000	2.33
		216	371	60,600	1.72

令和 7 年 2 月分

日付		運行 便数	乗車 人数	運送収入	1便当たりの 乗車人数
2/3	月	18	42	7,400	2.33
2/5	水	18	29	4,500	1.61
2/7	金	18	27	3,700	1.50
2/10	月	18	33	4,700	1.83
2/12	水	18	33	4,600	1.83
2/14	金	18	44	7,400	2.44
2/17	月	18	29	3,900	1.61
2/19	水	18	33	4,600	1.83
2/21	金	18	31	5,500	1.72
2/24	月	18	22	3,800	1.22
2/26	水	18	30	4,100	1.67
2/28	金	18	39	5,800	2.17
		216	392	60,000	1.81

令和 7 年3月分

日付		運行 便数	乗車 人数	運送収入	1便当たりの 乗車人数
3/3	月	18	36	6,200	2.00
3/5	水	18	40	5,500	2.22
3/7	金	18	34	5,700	1.89
3/10	月	18	20	3,800	1.11
3/12	水	18	36	6,400	2.00
3/14	金	18	37	6,400	2.06
3/17	月	18	30	5,100	1.67
3/19	水	18	33	5,900	1.83
3/21	金	18	21	3,700	1.17
3/24	月	18	35	5,100	1.94
3/26	水	18	32	5,300	1.78
3/28	金	18	42	6,400	2.33
3/31	月	18	29	4,700	1.61
		234	425	70,200	1.82

令和 7 年4月分

日付		運行 便数	乗車 人数	運送収入	1便当たりの 乗車人数
4/2	水	18	40	6,700	2.22
4/4	金	18	45	7,900	2.50
4/7	月	18	35	6,200	1.94
4/9	水	18	36	4,700	2.00
4/11	金	18	32	5,200	1.78
4/14	月	18	32	5,000	1.78
4/16	水	18	32	6,200	1.78
4/18	金	18	34	5,900	1.89
4/21	月	18	48	8,000	2.67
4/23	水	18	39	6,800	2.17
4/25	金	18	39	6,600	2.17
4/28	月	18	38	5,500	2.11
4/30	水	18	35	6,000	1.94
		234	485	80,700	2.07

令和 7 年5月分

日付		運行 便数	乗車 人数	運送収入	1便当たりの乗車人数
5/2	金	18	51	9,800	2.83
5/5	月	18	19	2,600	1.06
5/7	水	18	29	4,400	1.61
5/9	金	18	32	4,800	1.78
5/12	月	18	23	4,000	1.28
5/14	水	18	28	4,300	1.56
5/16	金	18	38	6,800	2.11
5/19	月	18	28	3,900	1.56
5/21	水	18	29	4,900	1.61
5/23	金	18	39	6,400	2.17
5/26	月	18	30	4,200	1.67
5/28	水	18	30	4,800	1.67
5/30	金	18	40	7,200	2.22
		234	416	68,100	1.78

令和 7 年 6 月分

日付		運行 便数	乗車 人数	運送収入	1便当たりの 乗車人数
6/2	月	18	26	4,200	1.44
6/4	水	18	35	4,400	1.94
6/6	金	18	38	5,800	2.11
6/9	月	18	32	4,800	1.78
6/11	水	18	34	5,100	1.89
6/13	金	18	36	4,800	2.00
6/16	月	18	29	4,600	1.61
6/18	水	18	45	6,800	2.50
6/20	金	18	31	5,200	1.72
6/23	月	18	36	6,400	2.00
6/25	水	18	45	7,600	2.50
6/27	金	18	60	9,100	3.33
6/30	月	18	47	7,800	2.61
		234	494	76,600	2.11

令和 7 年 7 月分

日付		運行 便数	乗車 人数	運送収入	1便当たりの 乗車人数
7/2	水	18	52	7,400	2.89
7/4	金	18	51	8,000	2.83
7/7	月	18	47	6,800	2.61
7/9	水	18	40	6,300	2.22
7/11	金	18	46	7,800	2.56
7/14	月	18	44	6,800	2.44
7/16	水	18	46	8,300	2.56
7/18	金	18	34	5,400	1.89
7/21	月	18	17	3,100	0.94
7/23	水	18	59	7,100	3.28
7/25	金	18	22	4,200	1.22
7/28	月	18	54	9,300	3.00
7/30	水	18	49	7,200	2.72
		234	561	87,700	2.40

令和 7 年 8 月分

日付		運行 便数	乗車 人数	運送収入	1便当たりの 乗車人数
8/1	金	18	43	6,900	2.39
8/4	月	18	52	7,900	2.89
8/6	水	18	51	7,800	2.83
8/8	金	18	55	9,000	3.06
8/11	月	18	32	5,600	1.78
8/13	水	18	36	6,400	2.00
8/15	金	18	50	8,600	2.78
8/18	月	18	61	10,700	3.39
8/20	水	18	38	6,000	2.11
8/22	金	18	54	9,100	3.00
8/25	月	18	47	8,300	2.61
8/27	水	18	60	8,900	3.33
8/29	金	19	39	7,000	2.05
		235	618	#####	2.63

令和 7 年 9 月分

日付		運行 便数	乗車 人数	運送収入	1便当たりの 乗車人数
9/1	月	18	34	4,500	1.89
9/3	水	18	54	8,300	3.00
9/5	金	18	52	9,600	2.89
9/8	月	18	38	5,800	2.11
9/10	水	18	60	9,800	3.33
9/12	金	18	47	8,000	2.61
9/15	月	18	22	3,200	1.22
9/17	水	18	49	8,400	2.72
9/19	金	18	45	7,700	2.50
9/22	月	18	40	7,800	2.22
9/24	水	18	54	8,200	3.00
9/26	金	18	31	5,600	1.72
9/29	月	18	34	6,400	1.89
		234	560	93,300	2.39

令和 7 年 1 0 月分

日付		運行 便数	乗車 人数	運送収入	1便当たりの 乗車人数
10/1	水	18	52	8,500	2.89
10/3	金	18	34	5,700	1.89
10/6	月	18	35	5,000	1.94
10/8	水	18	50	8,100	2.78
10/10	金	18	47	8,200	2.61
10/13	月	18	20	3,600	1.11
10/15	水	18	54	8,100	3.00
10/17	金	18	37	6,800	2.06
10/20	月	18	42	7,000	2.33
10/22	水	18	56	7,800	3.11
10/24	金	18	49	7,300	2.72
10/27	月	18	42	5,700	2.33
10/29	水	18	55	9,100	3.06
10/31	金	18	33	5,600	1.83
		252	606	96,500	2.40

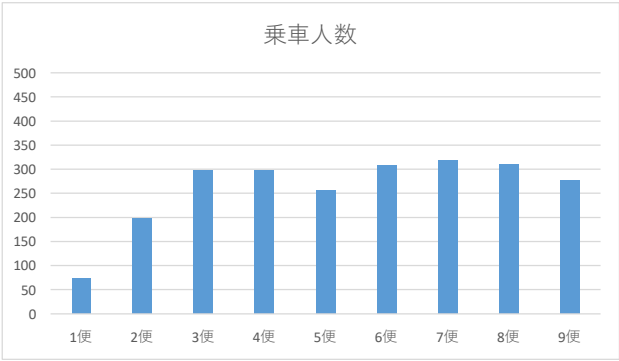
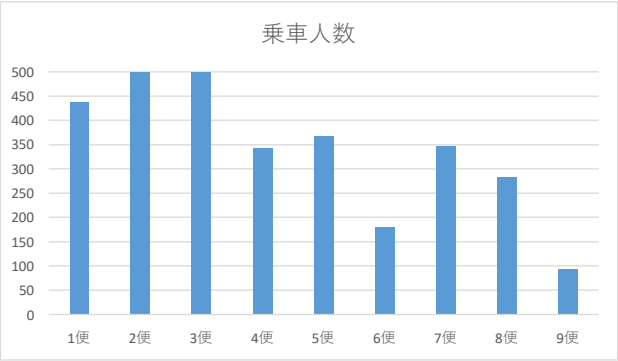
令和 7 年 1 1 月分

日付		運行 便数	乗車 人数	運送収入	1便当たりの 乗車人数
11/3	月	18	29	4,400	1.61
11/5	水	18	45	7,500	2.50
11/7	金	18	35	5,800	1.94
11/10	月	18	27	5,000	1.50
11/12	水	18	57	8,300	3.17
11/14	金	18	52	8,500	2.89
11/17	月	18	40	5,600	2.22
11/19	水	18	70	10,200	3.89
11/21	金	18	45	7,200	2.50
11/24	月	18	30	4,800	1.67
11/26	水	18	42	5,600	2.33
11/28	金	18	38	5,700	2.11
		216	510	78,600	2.36

合計便数	2755
合計乗車数	5797
1便あたり平均	2.10

ひざおり号 便毎の乗車人数
令和7年1～11月

北朝霞駅前行き			西朝霞公民館南行き		
便	出発時間	乗車人数	便	出発時間	乗車人数
1便	8:30	438	1便	8:56	73
2便	9:40	529	2便	10:06	198
3便	10:50	526	3便	11:16	298
4便	12:00	342	4便	12:26	297
5便	14:00	368	5便	14:26	256
6便	15:10	180	6便	15:36	308
7便	16:20	346	7便	16:46	318
8便	17:30	283	8便	17:56	309
9便	18:40	93	9便	19:06	276



ひざおり号 停留所別乗降者数

令和6年12～令和7年11月分

北朝霞駅前行き

	ひ19	ひ18	ひ17	ひ16	ひ15	ひ14	ひ13	ひ12	ひ11	ひ10	ひ09	ひ08	ひ07	ひ06	ひ05	ひ04	ひ03	ひ02	ひ01	
乗車・降車	西朝霞公民館南	クラブ朝霞店前	一乗院閭魔堂	有斐閣流通センター前	第一小学校膝折門	第一小学校グラウンド	北浦	原畑	モーニングパーク／あさか相生病院	マルエツ朝霞溝沼店前	堰ノ上児童遊園地	後根	溝沼氷川神社	溝沼七丁目	ヤオコー朝霞岡店前	TMGあさか医療センター	朝霞市斎場	産業文化センター入口	北朝霞駅前	合計
合計 乗車	804	106	119	360	341	87	120	108	429	237	174	178	83	21	81	58	3	1	0	3310
合計 降車	0	0	0	0	1	2	0	2	20	49	3	21	14	9	69	346	14	79	2681	3310

西朝霞公民館南行き

	ひ01	ひ02	ひ03	ひ04	ひ05	ひ06	ひ07	ひ08	ひ09	ひ10	ひ11	ひ12	ひ13	ひ14	ひ15	ひ16	ひ17	ひ18	ひ19	
乗車・降車	北朝霞駅前	産業文化センター入口	朝霞市斎場	TMGあさか医療センター	ヤオコー朝霞岡店前	溝沼七丁目	溝沼氷川神社	後根	堰ノ上児童遊園地	マルエツ朝霞溝沼店前	モーニングパーク／あさか相生病院	原畑	北浦	第一小学校グラウンド	第一小学校膝折門	有斐閣流通センター前	一乗院閭魔堂	クラブ朝霞店前	西朝霞公民館南	合計
合計 乗車	2043	37	2	193	112	10	14	16	5	47	6	0	1	1	0	0	0	0	0	2487
合計 降車	0	0	5	68	56	45	61	125	151	392	204	77	107	79	268	247	78	247	277	2487

ねぎし号運行実績
令和7年12月分

日付		運行 便数	乗車 人数	運送収入	1便当たりの 乗車人数
12/2	火	20	31	4,900	1.55
12/4	木	20	29	4,700	1.45
12/6	土	20	17	3,000	0.85
12/9	火	20	21	3,200	1.05
12/11	木	20	20	2,900	1.00
12/13	土	20	21	3,200	1.05
12/16	火	20	36	6,100	1.80
12/18	木	20	40	6,700	2.00
12/20	土	20	20	3,000	1.00
12/23	火	20	44	8,600	2.20
12/25	木	20	31	5,800	1.55
12/27	土	20	16	2,200	0.80
		240	326	54,300	1.36

令和8年1月分

日付		運行 便数	乗車 人数	運送収入	1便当たりの 乗車人数
		0	0	0	#DIV/0!

令和8年2月分

日付		運行 便数	乗車 人数	運送収入	1便当たりの 乗車人数
		0	0	0	#DIV/0!

令和8年3月分

日付		運行 便数	乗車 人数	運送収入	1便当たりの 乗車人数
		0	0	0	#DIV/0!

令和8年4月分

日付		運行 便数	乗車 人数	運送収入	1便当たりの 乗車人数
		0	0	0	#DIV/0!

令和8年5月分

日付		運行 便数	乗車 人数	運送収入	1便当たりの 乗車人数
		0	0	0	#DIV/0!

令和8年6月分

日付		運行 便数	乗車 人数	運送収入	1便当たりの 乗車人数
		0	0	0	####

令和8年7月分

日付		運行 便数	乗車 人数	運送収入	1便当たりの 乗車人数
		0	0	0	#DIV/0!

令和8年8月分

日付		運行 便数	乗車 人数	運送収入	1便当たりの 乗車人数
		0	0	0	#DIV/0!

令和8年9月分

日付		運行 便数	乗車 人数	運送収入	1便当たりの 乗車人数
		0	0	0	#DIV/0!

令和8年10月分

日付		運行 便数	乗車 人数	運送収入	1便当たりの 乗車人数
		0	0	0	#DIV/0!

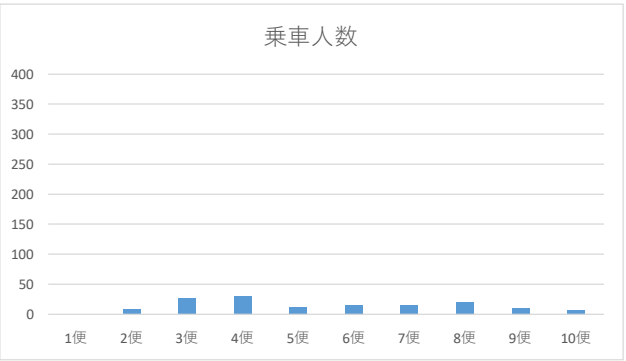
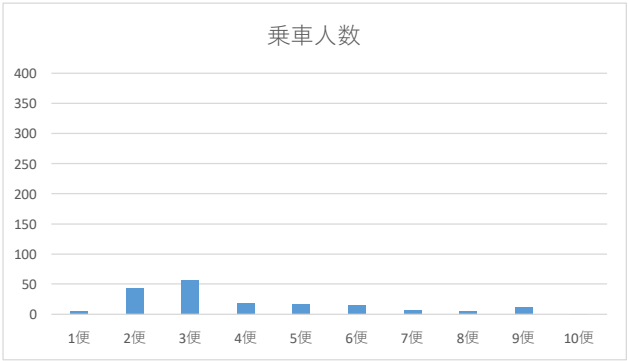
令和8年11月分

日付		運行 便数	乗車 人数	運送収入	1便当たりの 乗車人数
		0	0	0	#DIV/0!

合計便数	
	240
合計乗車数	
	326
1便あたり平均	
	1.36

便毎の乗車人数 ねぎし号
令和 7 年12月分

朝霞市役所行き			コートエスペランサ前行き		
便	出発時間	乗車人数	便	出発時間	乗車人数
1便	8:30	6	1便	9:06	0
2便	9:30	44	2便	10:06	8
3便	10:30	57	3便	11:06	26
4便	11:30	19	4便	12:06	31
5便	12:30	17	5便	14:06	12
6便	14:30	14	6便	15:06	15
7便	15:30	7	7便	16:06	15
8便	16:30	5	8便	17:06	20
9便	17:30	12	9便	18:06	10
10便	18:30	1	10便	19:06	7



ねぎし号停留所別乗降者数

令和7年12月分

朝霞市役所行き

	ね13	ね12	ね11	ね10	ね09	ね08	ね07	ね06	ね05	ね04	ね03	ね02	ね01	
乗車・降車	コートエス ペラ前	東かすみ 台町内 会館	東かすみ 台児童 遊園地	水久保 公園	水久保	朝霞印 メグミ ルック 中央販 売店北	東朝霞 公民館	朝霞ウ エルシ ア薬局 根岸台 店前	まぼり	西友朝 霞根岸 店前	朝霞駅 東口	朝霞郵 便局前	朝霞市 役所	合計
合計 乗車	35	25	68	32	7	8	5	2	0	0	0	0	0	182
合計 降車	0	0	0	0	0	0	0	2	0	13	104	13	50	182

コートエスペランサ前行き

	ね01	ね02	ね03	ね04	ね05	ね06	ね07	ね08	ね09	ね10	ね11	ね12	ね13	
乗車・降車	朝霞市 役所	朝霞郵 便局前	朝霞駅 東口	西友朝 霞根岸 店前	まぼり	朝霞ウ エルシ ア薬局 根岸台 店前	東朝霞 公民館	朝霞印 メグミ ルック 中央販 売店北	水久保	水久保 公園	東かすみ 台児童 遊園地	東かすみ 台町内 会館	コートエ スペラ 前	合計
合計 乗車	37	6	87	13	0	1	0	0	0	0	0	0	0	144
合計 降車	0	0	1	0	3	2	6	5	6	17	40	28	36	144

令和7年12月分

日付		運行便数	乗車人数	運送収入	1便当たりの乗車人数
12/1	月	18	46	6,500	2.56
12/3	水	18	66	9,600	3.67
12/5	金	18	35	6,200	1.94
12/8	月	18	35	6,300	1.94
12/10	水	18	36	5,200	2.00
12/12	金	18	34	4,200	1.89
12/15	月	18	34	5,200	1.89
12/17	水	18	52	7,900	2.89
12/19	金	18	37	5,400	2.06
12/22	月	18	47	6,800	2.61
12/24	水	18	60	9,100	3.33
12/26	金	18	47	7,400	2.61
		216	529	79,800	2.45

令和8年1月分

日付		運行便数	乗車人数	運送収入	1便当たりの乗車人数
		0	0	0	#####

令和8年2月分

日付		運行便数	乗車人数	運送収入	1便当たりの乗車人数
		0	0	0	#####

令和8年3月分

日付		運行便数	乗車人数	運送収入	1便当たりの乗車人数
		0	0	0	#####

令和8年4月分

日付		運行便数	乗車人数	運送収入	1便当たりの乗車人数
		0	0	0	#####

令和7年8月分

日付		運行便数	乗車人数	運送収入	1便当たりの乗車人数
		0	0	0	#####

令和8年6月分

日付		運行便数	乗車人数	運送収入	1便当たりの乗車人数
		0	0	0	#####

令和7年8月分

日付		運行便数	乗車人数	運送収入	1便当たりの乗車人数
		0	0	0	#####

令和8年8月分

日付		運行便数	乗車人数	運送収入	1便当たりの乗車人数
		0	0	0	#####

令和8年9月分

日付		運行便数	乗車人数	運送収入	1便当たりの乗車人数
		0	0	0	#####

令和8年10月分

日付		運行便数	乗車人数	運送収入	1便当たりの乗車人数
		0	0	0	#####

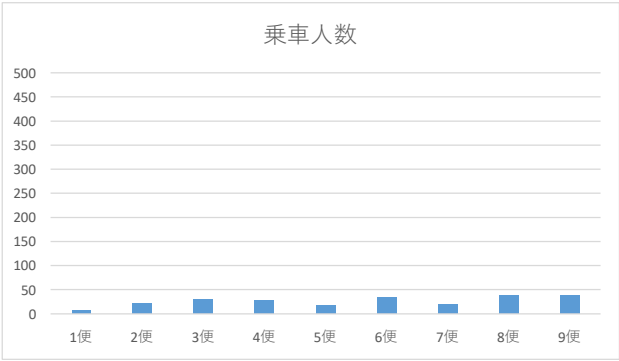
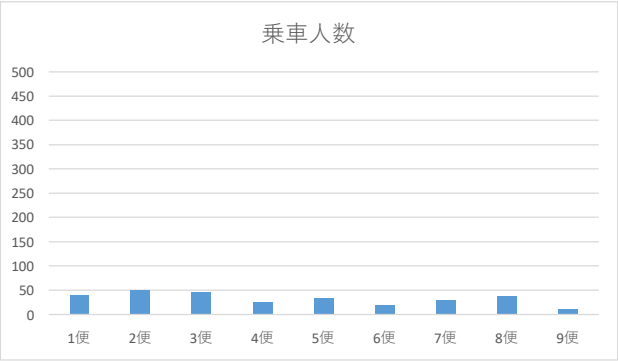
令和8年11月分

日付		運行便数	乗車人数	運送収入	1便当たりの乗車人数
		0	0	0	#####

合計便数	216
合計乗車数	529
1便あたり平均	
	2.45

ひざおり号 便毎の乗車人数
令和7年12月分

北朝霞駅前行き			西朝霞公民館南行き		
便	出発時間	乗車人数	便	出発時間	乗車人数
1便	8:30	40	1便	8:56	6
2便	9:40	50	2便	10:06	22
3便	10:50	46	3便	11:16	30
4便	12:00	25	4便	12:26	28
5便	14:00	35	5便	14:26	17
6便	15:10	19	6便	15:36	35
7便	16:20	30	7便	16:46	19
8便	17:30	38	8便	17:56	39
9便	18:40	11	9便	19:06	39



ひざおり号 停留所別乗降者数

令和7年12月分

北朝霞駅前行き

	ひ19	ひ18	ひ17	ひ16	ひ15	ひ14	ひ13	ひ12	ひ11	ひ10	ひ09	ひ08	ひ07	ひ06	ひ05	ひ04	ひ03	ひ02	ひ01	
乗車・降車	西朝霞公民館南	クラブ朝霞店前	一乗院閭魔堂	有斐閣流通センター前	第一小学校膝折門	第一小学校グラウンド	北浦	原畑	あさか相生病院	マルエツ朝霞溝沼店前	堰ノ上児童遊園地	後根	溝沼氷川神社	溝沼七丁目	ヤオコー朝霞岡店前	TMGあさか医療センター	朝霞市斎場	産業文化センター入口	北朝霞駅前	合計
乗車	52	13	6	28	44	10	5	7	52	20	14	16	12	1	8	5	1	0	0	294
降車	0	0	0	1	0	0	0	0	0	3	0	1	1	0	6	27	2	1	252	294

合計
合計

西朝霞公民館南行き

	ひ01	ひ02	ひ03	ひ04	ひ05	ひ06	ひ07	ひ08	ひ09	ひ10	ひ11	ひ12	ひ13	ひ14	ひ15	ひ16	ひ17	ひ18	ひ19	
乗車・降車	北朝霞駅前	産業文化センター入口	朝霞市斎場	TMGあさか医療センター	ヤオコー朝霞岡店前	溝沼七丁目	溝沼氷川神社	後根	堰ノ上児童遊園地	マルエツ朝霞溝沼店前	あさか相生病院	原畑	北浦	第一小学校グラウンド	第一小学校膝折門	有斐閣流通センター前	一乗院閭魔堂	クラブ朝霞店前	西朝霞公民館南	合計
乗車	199	4	0	15	11	1	2	0	1	1	0	0	0	0	0	1	0	0	0	235
降車	0	0	0	7	8	1	5	12	23	24	18	8	9	7	31	24	3	33	22	235

合計
合計

市民意見交換会&市民コメント

朝霞市都市計画マスタープラン・第2次朝霞市地域公共交通計画・朝霞しみどりの基本計画への、あなたのご意見を2つの方法で募集します！



① 朝霞市都市計画マスタープラン



② 第2次朝霞市地域公共交通計画



③ 朝霞しみどりの基本計画

市民意見交換会

第1回 令和8年1月17日(土)
午前10時30分から午後0時30分
市役所501・502会議室

第2回 令和8年1月20日(火)
午後5時から午後7時
産業文化センター ギャラリー

- どなたでもご参加いただけます
- 参加費は無料です
- 事前の申込、予約は不要です
- 時間内は出入り自由です



オープンハウス形式とは、説明パネル展示と合わせ、市職員が皆様に説明させていただくとともに、意見等を伺う説明会形式です。



↑意見交換会の詳細については、ホームページをご確認ください

市民コメント

<意見募集期間>

- ①、②令和8年1月7日(水)から
令和8年2月5日(木)まで【必着】
- ③令和8年1月16日(金)から
令和8年2月16日(月)まで【必着】

<意見提出方法>

- 郵送、Fax、電子メールまたは
- ①、②まちづくり推進課(市役所5階52番)、
- ③みどり公園課(市役所53番)へ持参
- 匿名および電話での受付はできません
- 様式は問いません

<資料閲覧場所>

まちづくり推進課、みどり公園課、市政情報コーナー、各公民館(中央公民館を除く)、図書館(本館・北朝霞分館)、内間木支所、各出張所、市ホームページ



ご来場には便利な公共交通機関をご利用ください！
詳細は裏面をご参照ください。



都市計画マスタープラン



第2次地域公共交通計画

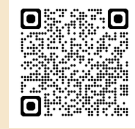


みどりの基本計画



【公共交通機関の主なもののご案内】

バス案内QRコード↓



西武バス

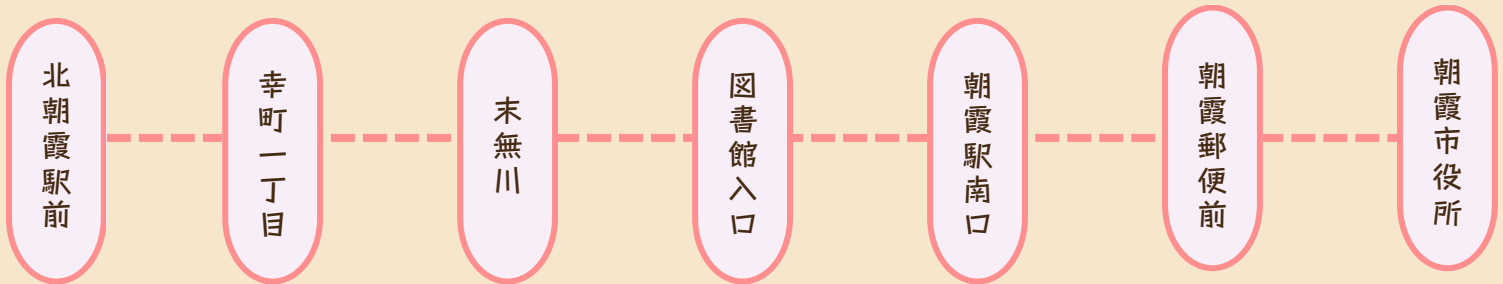


市内循環バス

<朝霞市役所へ>

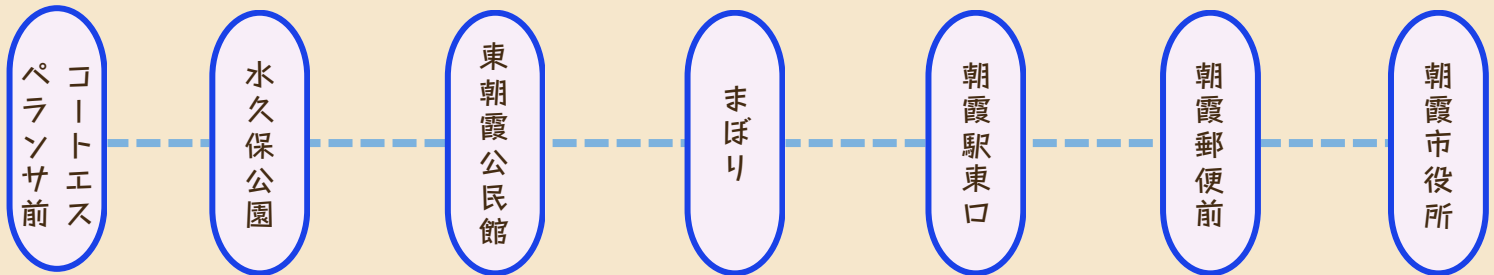
わくわく号 膝折・溝沼線（市民会館行き）

2便 北朝霞駅前（9:35発） → 朝霞市役所（10:05着）



わくわくワゴン ぬぎし号（朝霞市役所行き）

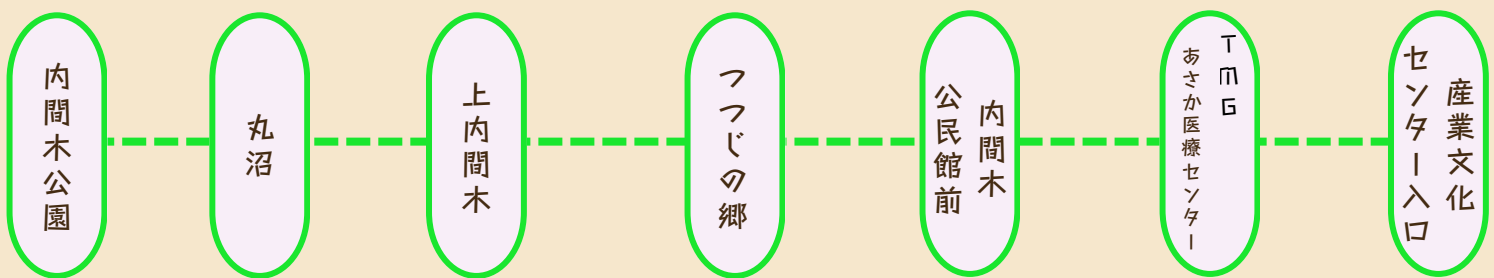
2便 コートエスパランサ前（9:30発） → 朝霞市役所（9:50着）



<産業文化センターへ>

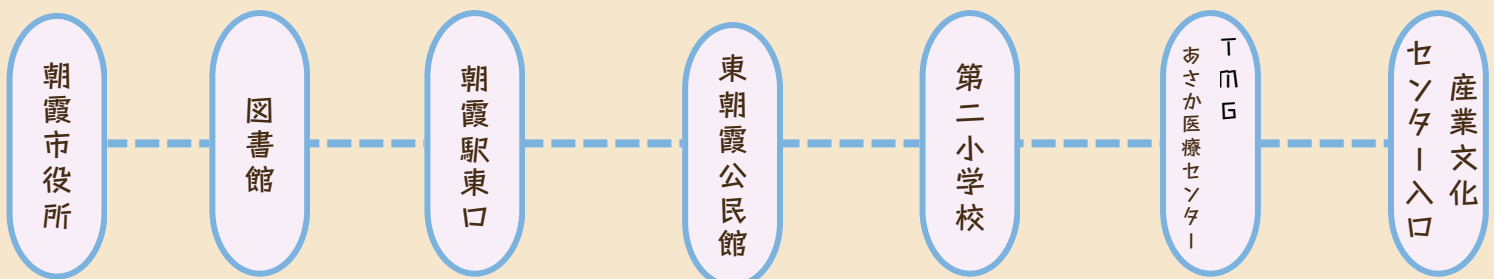
わくわく号 内間木線（北朝霞駅前行き）

7便 内間木公園（16:07発） → 産業文化センター入口（16:37着）



わくわく号 宮戸・根岸台線（わくわくどーむ行き）

8便 朝霞市役所（16:10発） → 産業文化センター入口（16:39着）



朝 整 第 669 号
令和 8年 1月 吉日

各位

埼玉県朝霞県土整備事務所長

主要地方道朝霞蕨線の無電柱化説明会の開催について（お知らせ）

埼玉県の道路行政の推進につきまして、日頃より格別の御理解、御協力を賜り厚くお礼申し上げます。

埼玉県では、朝霞市が進めております「埼玉版スーパーシティプロジェクト（朝霞市版スーパー・シティプロジェクト～人と緑が活きるウォーカブルなまちづくり～）」を支援するため、主要地方道朝霞蕨線（朝霞駅南口駅前通り）の無電柱化に向け設計を進めております。

つきましては、下記のとおり無電柱化の設計内容等についての説明会を開催いたしますので、お忙しいところ誠に恐縮ですが、御出席くださいますようお願いいたします。

記

日 時：令和8年1月29日（木）15：00～16：00

開催場所：朝霞市役所 別館5階 大会議室 朝霞市本町1-1-1 （定員168名）

内 容：無電柱化の計画・設計内容、今後の工事計画等

対 象 者：工事範囲の周辺にお住まいの方

（富士見町内会、本町霞台町内会、駅前商店会、本町商店会の皆さま）

※駐車場は市役所との共用のため混雑が予想されます。お車での来場は御遠慮ください。



【問合せ先】

埼玉県朝霞県土整備事務所

道路担当 青木・茂木

電話：048-471-4681