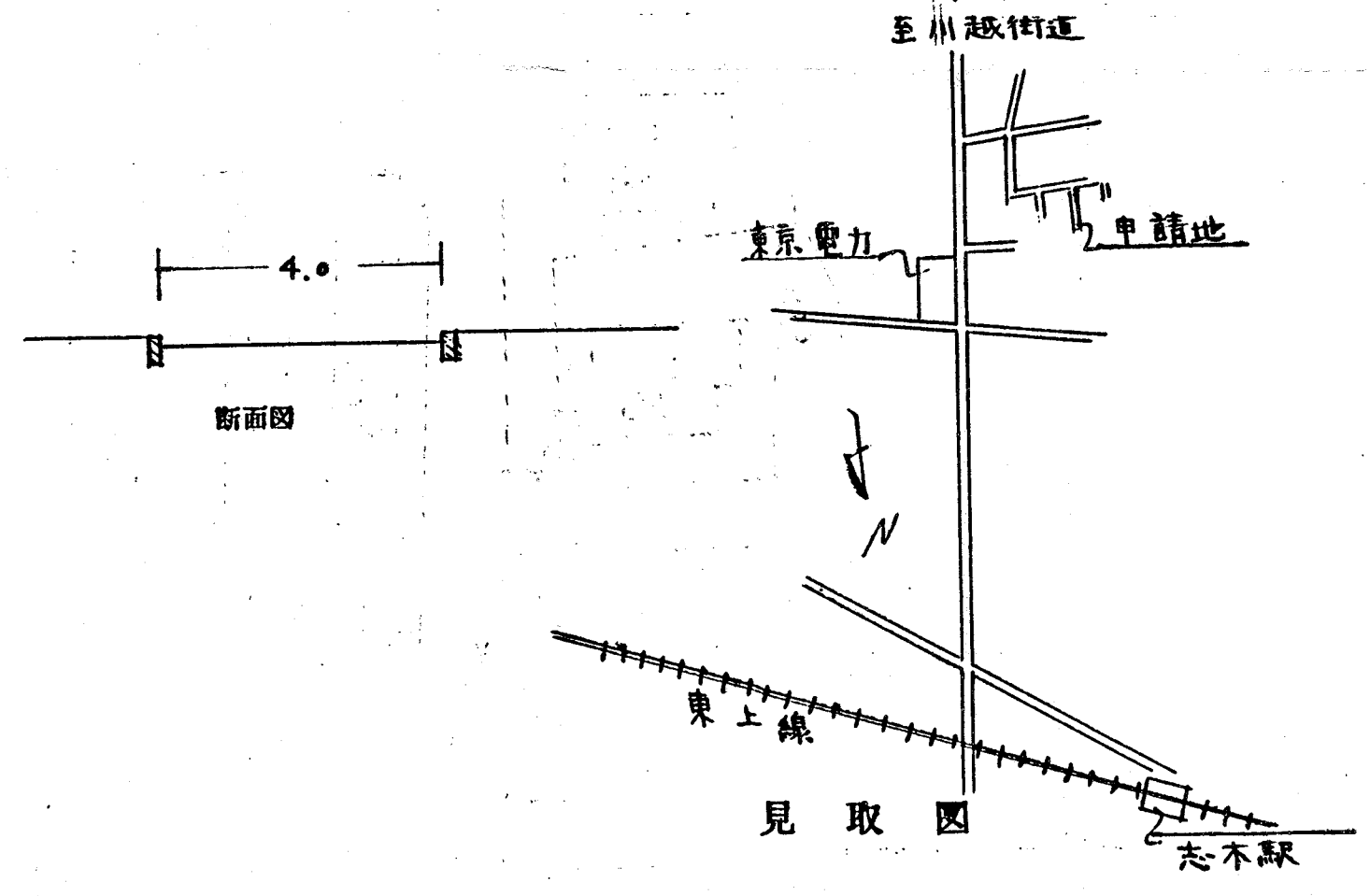
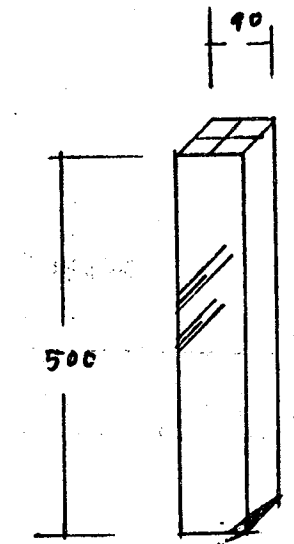
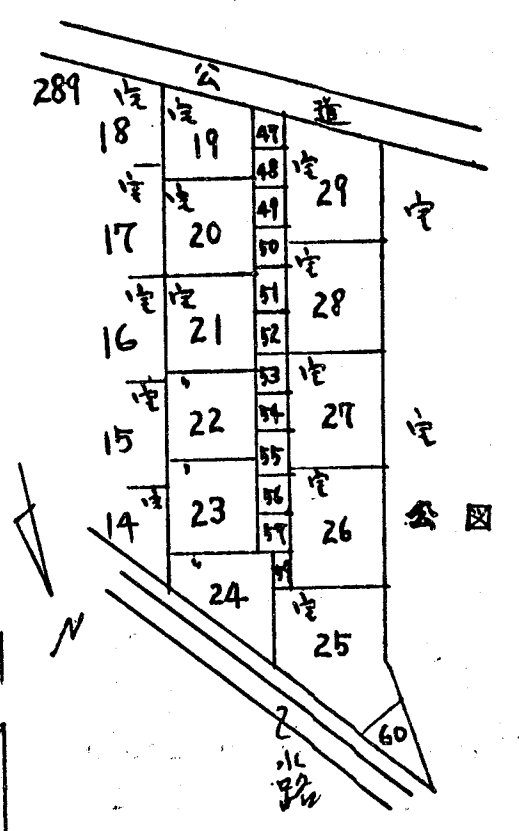
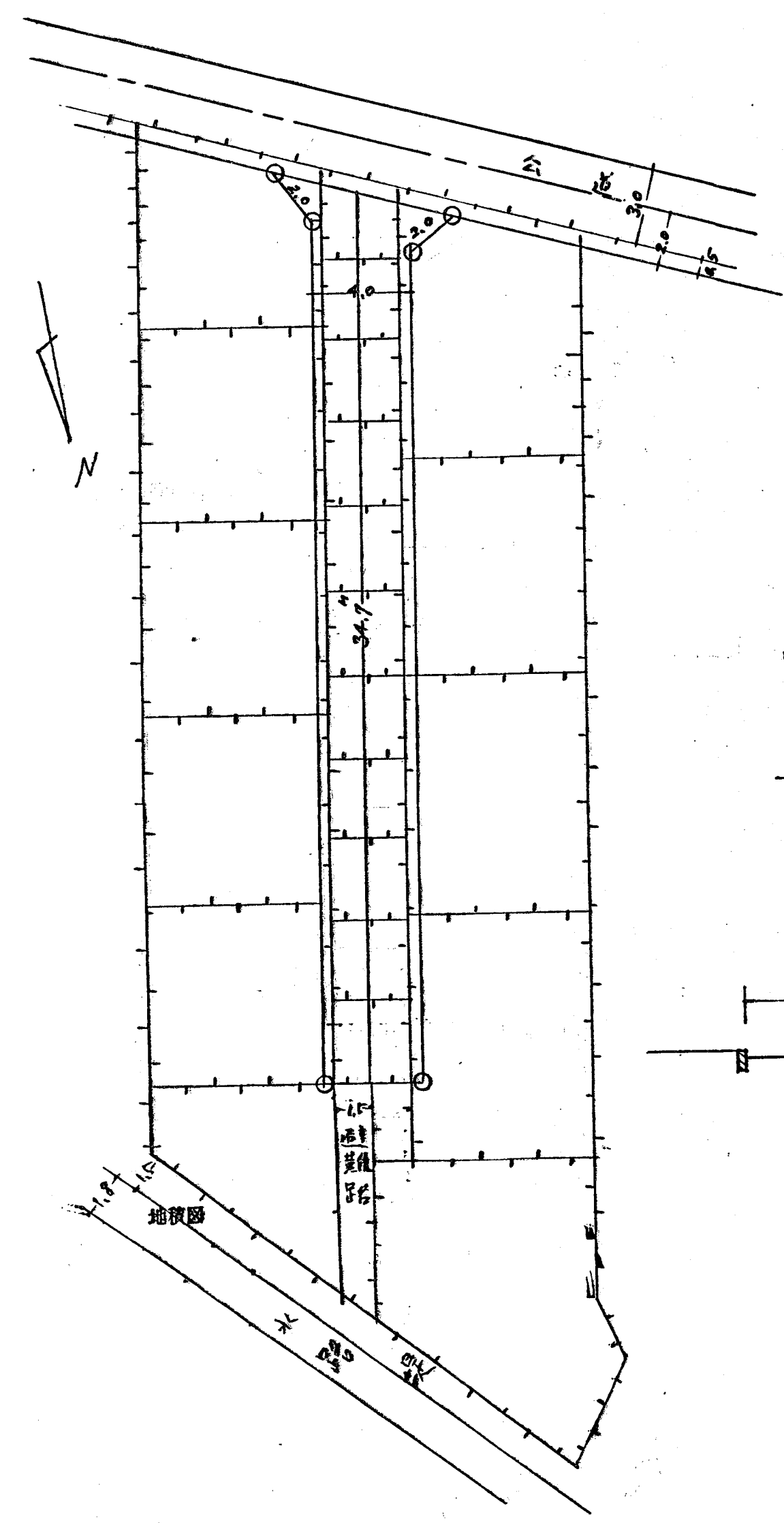


道路位置図 指定 (一部変更)

指定年月日	昭和42年10月20日	番号	第597号
1. 申請に係わる土地の地名地番			
朝霞市大字溝沼 289~19~20~21~22~23~26~27~28~29~47 ~48~49~50~51~52~53~54~55~56~57			
2. 申請に係わる道路の幅員、延長及び面積			
幅員	4.00メートル	延長	34.7メートル
面積	平方メートル		
3. 利用宅地総面積		平方メートル	

縮 尺	付近見取図	1/
	地籍図	1/
	構造図	1/
	公図の写し	1/



協定道路