

市長あいさつ



朝霞市長
富岡 勝則

発行にあたって

朝霞市は、昭和42年3月15日に誕生し、武蔵野の面影が残る緑の多い住宅都市として発展してきました。

本市は、市のブランドタグライン「むさしのフロントあさか」に込めた市の魅力を発信しながら、第5次朝霞市総合計画の将来像として掲げた「私が暮らしたつづけたいまち 朝霞」の実現に向け、今後も各種施策を積極的に展開してまいります。

さて、このたび株式会社サイネックス様との官民協働事業として、「暮らしの便利帳あさか」を発行いたしました。市民の皆様の暮らしに役立つ行政情報や防災情報等を掲載しております。ぜひ、お手元に置いていただき、日々の生活の中でご活用ください。

なお、この暮らしの便利帳は広告主の皆様のご協力により作成しております。ご協力に感謝申し上げます。

市章

昭和42(1967)年3月15日



「アサカ」の3文字を合体させて、飛鳥の姿に図案化したもの。市の和と団結を表し、将来の飛躍的な発展を象徴しています。

市の木 ケヤキ

昭和53(1978)年10月



関東地方の代表的な木で、多くは並木、屋敷林の木として利用されています。落葉高木で紅葉が美しく、丈夫な木です。

市の花 ツツジ

昭和53(1978)年10月



花色は多種で開花期は4～6月です。繁殖が容易で花壇や盆栽として多く親しまれています。サツキも含まれます。





U・P・S

住と食で 地域を明るく



みらい食堂
mirai syokudo

埼玉県子ども食堂ネットワーク
朝霞・志木・新座・和光こどもの居場所ネット

U・P・S株式会社

朝霞市仲町2-2-44パールウイング9階B
TEL048-485-8295 FAX048-485-8596



水廻りのリフォームから快適な暮らしを。



RAIZ株式会社

埼玉県知事許可（般-2） 第73464号

〒351-0031 埼玉県朝霞市宮戸3-3-79

TEL：048-485-9700



RAIZ株式会社は
朝志ヶ丘ジャガーズを
応援しています



ASAKA CITY GUIDE BOOK CONTENTS

〈 広告 〉

外壁・屋根の塗装工事は
おまかせください!

塗装 防水 雨漏り

アルバー工業 熱交換塗料施工店

カモシタ創建

埼玉県知事許可(般-3)第75068

見積り無料



カモシタ創建



0120-407-483

安心・快適な住まいづくりのお手伝い。

有限会社 カモシタ創建

志木市中宗岡5-26-7 TEL/FAX048-203-0989
http://km-souken.jp/ info@km-souken.jp

熱交換塗料

タフコートとは

Q:真夏の屋根に裸足で立てますか?

A:塗布後、裸足で立てます。

- ・特殊エキスが熱エネルギーを消費して温度上昇を抑制。
- ・反射に頼らないため、塗膜が汚れても効果は持続。
- ・室内温度の上昇を抑え、消費電力を削減。
- ・カラーバリエーションが豊富。

- 1 市長あいさつ
- 6 ライフサイクルインデックス
- 8 朝霞市の情報をキャッチしよう!



朝霞市ガイド

- 10 朝霞市のプロフィール

特集



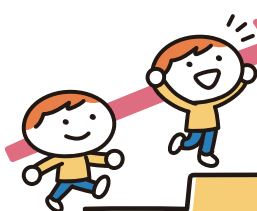
- 14 このまちで育む。子どもたちとの時間
- 16 あさかのいいとこ、集めました!
- 20 スペシャルな瞬間、あさかのイベント
- 22 おいしい!新鮮!あさか産の農産物

いざというときのために

- 24 防災

地震発生!そのときは/河川氾濫や土砂災害からの避難と備え/
地域防災ネットワーク/情報収集/災害時の指定避難場所等

- 30 防犯/交通事故/救急・火災/不幸があったら



発達に関するお悩み

なんでも

ご相談ください

Pal 教室

児童発達支援

発達に不安があるお子さま
のための幼児教室です



放課後等デイサービス

余暇活動の充実と、自立支援、
日常生活の向上を図ります



Pal教室のスタッフは全員が保
育士、教員、言語聴覚士、作業療法
士、理学療法士、心理士などの有
資格者です。個別指導及び集団指
導を行っています。長時間のご利
用も可能です。



UP!

朝霞市最大級

市内に
5教室

Pal本町教室

Kids Tel.048-424-8502

School Tel.048-424-8504

(朝霞市本町1-38-38)

「市民会館入口」バス停から徒歩2分

Pal膝折教室

Tel.048-424-8875

(朝霞市膝折町1-10-8)

「膝折一丁目」バス停
から徒歩1分

Pal教室NEO

Tel.048-458-3955

(朝霞市膝折町1-10-8)

Pal膝折教室隣
朝霞市外の方もご利用いただけます

Pal α あさか台

Tel.048-485-8877

(朝霞市西井財2-5-12)

朝霞台駅から徒歩8分

Pal教室Up

Tel.048-485-8829

(朝霞市東井財1-3-4)

朝霞台駅から徒歩2分



https://pal-kids.jp



〈 広告 〉

SHINWA
HEAT TREATMENT

形あるものの
未来を変える

株式会社 **伸和熱処理**

TEL:048-464-5771

埼玉県朝霞市膝折町4-12-63

伸和熱処理



このマークの場合には市役所に届け出が必要です

戸籍の届け出・各種登録

P35

赤ちゃんが
生まれたら

出生届

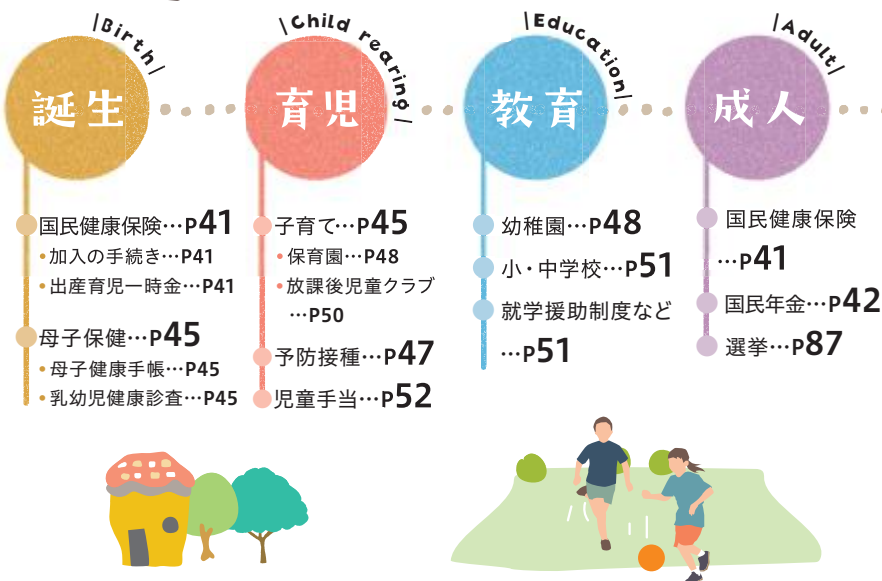
生まれた日から14日以内に届け出



P38

必要な人

印鑑登録



分譲住宅

注文住宅

賃貸・売買

土地活用

リフォーム

地元朝霞市に愛されて半世紀。住まいのことなら

かつみ不動産株式会社

宅地建物取引業/埼玉県知事(9)第13750号 埼玉県特定有料賃貸住宅管理/指定番号第9-23号
一級建築士事務所/埼玉県知事登録(6)第6844号 建設業/埼玉県知事(特-2)第52899号



— 本 店 —
朝霞市西原2-9-1
TEL:048-473-0011

— 朝霞南口支店 —
朝霞市本町3-1-54
TEL:048-463-6200

— 住宅建築事業部 —
朝霞市西原1-2-18
TEL:048-476-0075

— 和光支店 —
和光市本町6-1
TEL:048-461-0011

詳しくはホームページへ！

かつみ不動産



いい家
いい部屋
いい暮らし
見つかる！



引っ越しに 関する届け出

P37
市内に引っ越してきたとき
転入届
転入した日から
14日以内に届け出

P37
市外へ引っ越すとき
転出届
引っ越し前に届け出
転出後は14日以内に届け出

P37 市内で新しい住所に
引っ越したとき
転居届
転居した日から
14日以内に届け出

P35
結婚するとき
婚姻届
届け出た日から効力

P36
家族が亡くなったとき
死亡届
死亡の事実を知った日
から7日以内に届け出

結婚

生活

壮年

老後

届け出…P35
・婚姻届…P35
・戸籍…P35
・住民登録…P37

国民健康保険…P41
国民年金…P42
市民税…P44
ごみ…P66
水道…P70
下水道…P71

健康…P64
・各種健診(検診)
…P64
・健康相談…P65

国民年金…P42
後期高齢者
医療制度…P42
介護保険…P57

緊急時

●防災…P24
●救急…P30
●火災…P30



〈 広告 〉

お見積り
無料

ご相談
無料

24時間
受付中

創業 50 余年信頼のセレモニー
株式会社 宇野葬儀
朝霞市民葬取扱店
葬儀・家族葬・直葬火葬式プラン

☎048-423-4470

<http://朝霞市葬儀.com>

朝霞市栄町2-10-38

樹木葬

満願寺 和光庭苑



ご好評により新区画を増設しました。
大切なペットも一緒に埋葬できます。

「和光市駅」よりバスで5分、バス停「金泉寺前」下車徒歩1分

資料請求
見学予約 **0120-37-7676**

電話受付時間 9:00~17:00(土・日・祝日含む)
和光市新倉3-8-25 <https://manganji.net/>

みんなの
はりきゅう
整骨院



☎048-460-5211

平日 9:00~12:00 / 15:00~20:00
土曜・祝日 9:00~12:00 / 14:00~17:00
定休日 日曜日

施設や在宅療養
されている方は

アルク



訪問リハビリマッサージ

受付時間 9:00~18:00 定休日:日曜日
☎048-483-4669

◆医療保険適用あり ※医師の同意が必要
◆朝霞市仲町1-11-15 コンフォートF



美味しく食べて、美しく健康を目指す



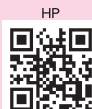
★一番人気は
開運♡とろける
煮込みハンバーグ

花に囲まれた店内で
楽しい時間を
お過ごしください。

火曜~土曜、祝日、祝前日 定休日 日曜・月曜
11:00~14:30 (L.O.13:30)
17:30~22:00 (L.O.21:00)

朝霞市本町2-2-13
朝霞駅南口より徒歩約2分

☎048-423-6512



金融+で、未来をプラスに。 RESONA GROUP



埼玉りそな銀行

朝霞支店

TEL048-464-2111

Web来店予約はこちら →

