

# 朝霞市あずま南地区土地区画整理事工 台坂下歩道橋の架け替え工事のお知らせ

令和7年12月より、台坂下歩道橋の新設工事（上部工）を開始いたします。工事期間中、一時的に**仮設歩道をご通行いただく場合がございます**。作業中は誘導員を配置いたしますので、通行の際はご注意ください（図1～図3）。

また、上記の仮設歩道の設置や一時的な片側交互通行規制により、車道の幅員が減少する場合がございます。**お車でご通行の際もご注意ください、よろしくお願いいたします**。工事期間は令和8年3月31日までの予定です。

新設歩道橋の架設作業に伴う交通規制（夜間通行止め）については、裏面をご参照ください。

## 【歩道橋新設後】

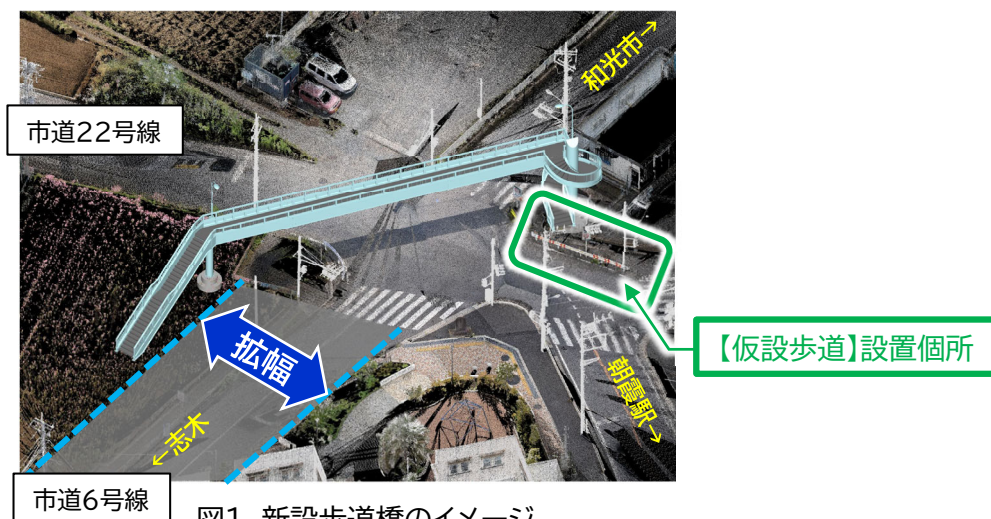


図1 新設歩道橋のイメージ

## 【仮設歩道】設置個所の詳細(図2～図3)

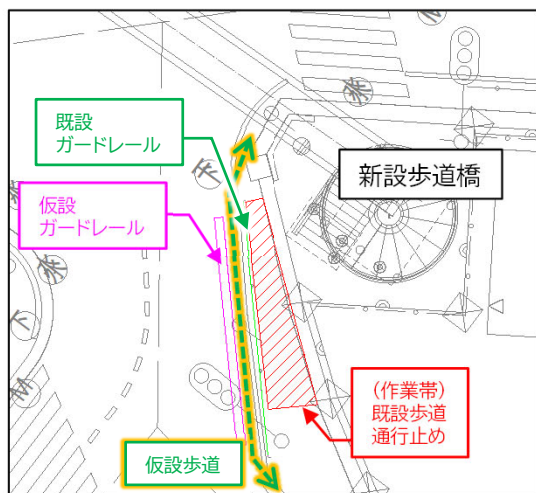


図2 【仮設歩道】平面図

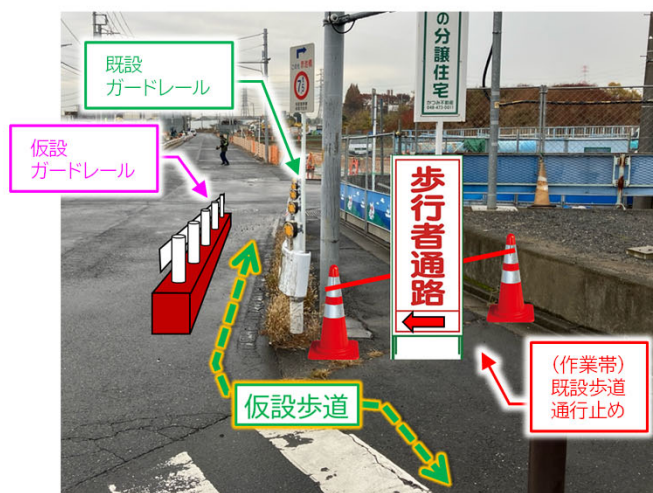


図3 【仮設歩道】イメージ

## お問合せ先

### ■ 土地区画整理事業全体に関するお問合せ

発注者 朝霞市あずま南地区土地区画整理組合  
事務局 (株)平成まちづくり研究所  
担当 山本・湯浅  
TEL 048-423-5611

### ■ 詳細な工事内容・工程に関するお問合せ

施工者 鹿島建設(株)  
事務所 朝霞市あずま南地区土地区画整理事業地内  
担当 工藤・菅井  
TEL 048-423-2250



## 台坂下歩道橋の新設工事に伴う交通規制について

架設工事では、夜間交通規制（夜9時～朝5時）を行います。交通規制時は交差点を通り抜けることが出来ませんので、下図の迂回ルート（黄色線）をご通行ください（図4）。

**夜間交通規制は1月13日(火)～1月15日(木)を予定**しています(図5)。  
日程に変更があれば現地の看板に掲示してお知らせします。



図4 架設工事に伴う交通規制と迂回ルートのご案内  
(朝霞警察署の指導に基づき計画)

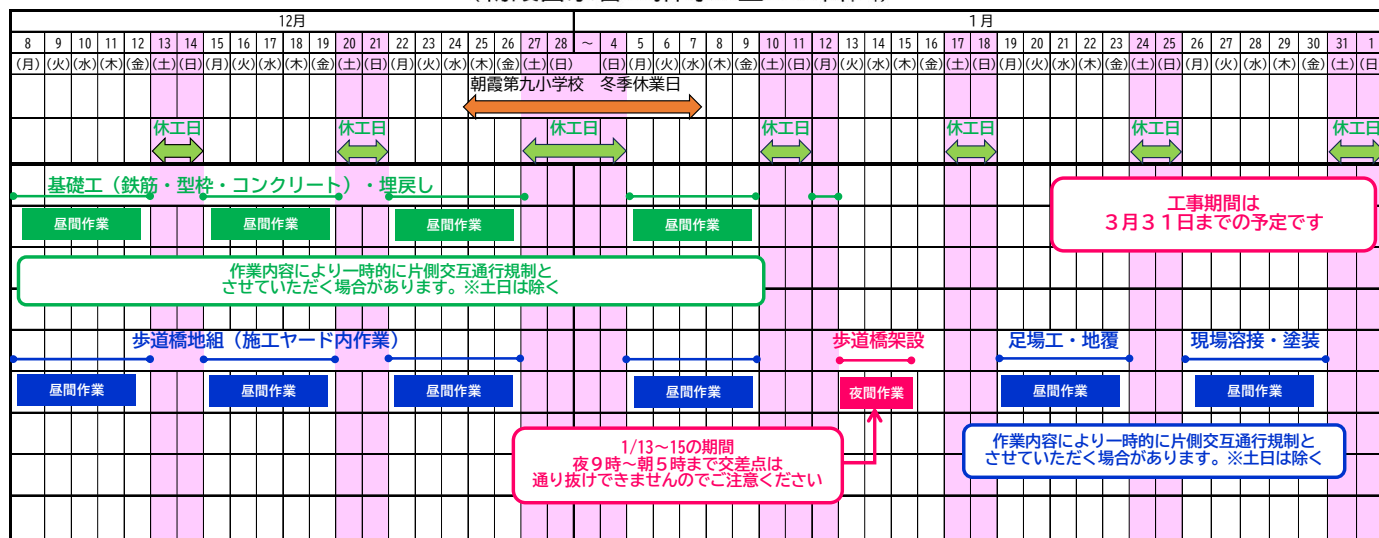


図5 12～1月の工事工程(天候等の影響で変更になる場合がございます)